



Vestido Chile

DESCRIÇÃO

12 novelos de Verano cor 611 (branco);
Agulha para crochê Círculo nº 3,0mm;
Agulha para tapeçaria Círculo;
Tecido em malha para fazer o forro da peça;
Papel vegetal;
Lápis;
Tesoura.

EXECUÇÃO

Pontos utilizados no crochê: corr.: correntinha, p.bx.: ponto baixíssimo, p.b.: ponto baixo, p.a.: ponto alto, 5 p.a.f.j.: 5 pontos altos fechados juntos, ponto caranguejo – é o p.b. trabalhado da esquerda para a direita, ponto fantasia (A): siga o diag. 1, ponto fantasia (B): siga o diag. 2.
Abreviaturas: p.: ponto, pts.: pontos, nov.: novelo, ag.: agulha, trab.: trabalhe ou trabalhando
diag.: diagrama, rep.: repetição ou repetições.
Amostra: Um quadrado de 10cm no p.a. na ag. de 3,0mm = 23 pts. x 14 carr..

Execução: Transfira os moldes para o papel vegetal para usar como referência na execução da peça. Observe as setas no esquema de medidas com a indicação do sentido do trabalho.

Vestido: Parte superior das costas: Use a ag. de crochê de 3,0mm e o fio Verano branco, inicie a peça com um cordão de 120 corr., sobre este cordão trab. no p. fantasia (A) acompanhando o diag. 1, os pts. de rep. por (18cm). Trab. em carr. de ida e volta. Arremate o fio e reserve a peça. Parte superior frente: Igual a parte superior das costas. Montagem parte superior e início para inferior: Una nas partes costas e frente os ombros (10cm), deixando a abertura do decote de (20cm). Una as laterais das peças formando uma cava de (18cm). Ao redor das cavas trab. uma carr. de p. caranguejo. Agora trab. a parte inferior da peça acompanhando o diag. 2 e os pts. de rep.. Trab. em carr. circulares a parte da frente e costas. À 58cm de comprimento finalize a peça com uma carr. de p. caranguejo. Gola: Trab. ao redor do decote no p. fantasia (B) acompanhando o diag. 2 e os pts. de rep.. Trab. em carr. circulares. À 10cm de comprimento finalize a gola com uma carr. de p. caranguejo. Forro: Sugestão do forro em tecido de malha modelado ao vestido com alças regata (peça avulsa).

Diagrama 1 - Ponto fantasia (A)

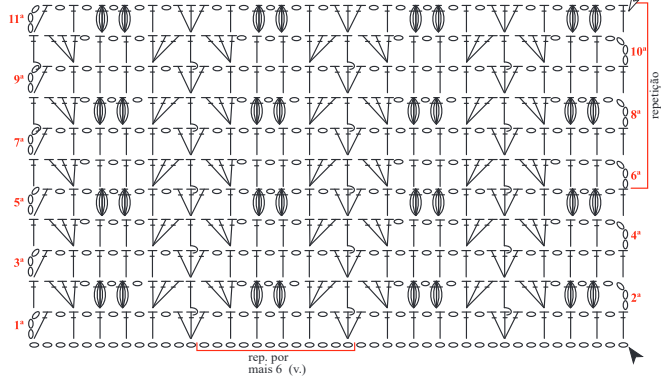
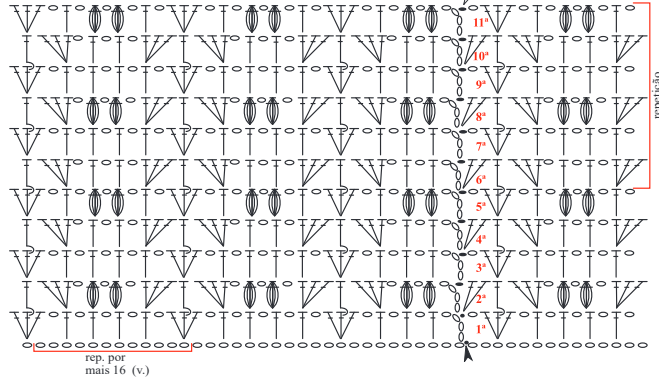
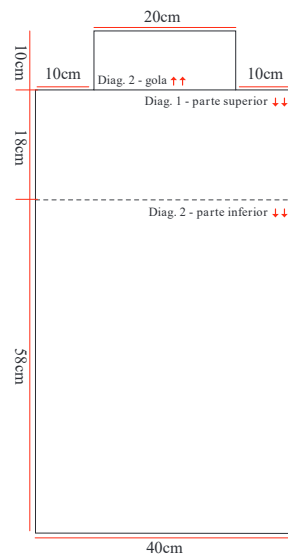


Diagrama 2 - Ponto fantasia (B)



Esquema de medidas
Costas = Frente



Legenda

- corr.
- p.bx.
- + p.b.
- ⌈ p.a.
- ⌋ 5 p.a.f.j.
- ⌋ p.a.r.f.
- ▲ início
- △ arremate
- ↗ sentido do trabalho