

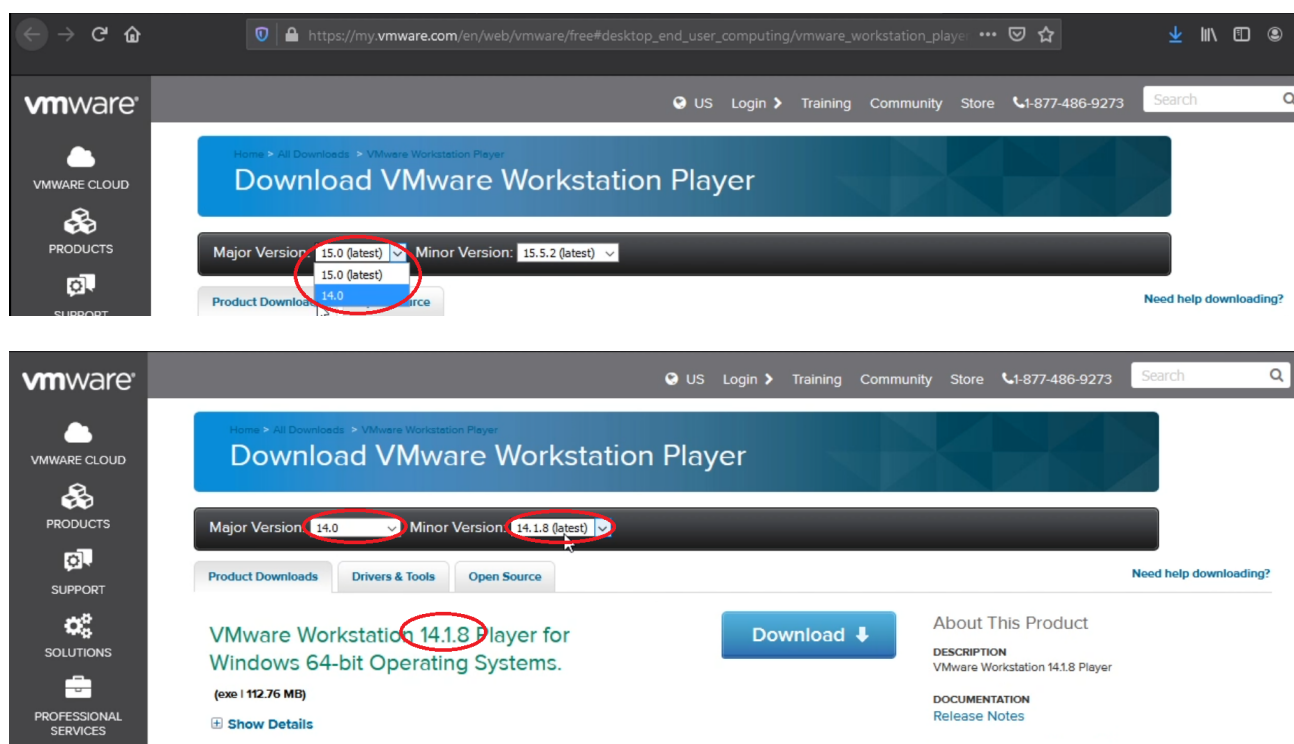
## Preparando o ambiente

Para instalar a máquina virtual do GNS3, a GNS3 VM, vamos precisar de um software emulador. No exemplo da aula, utilizamos o VMware Workstation Player.

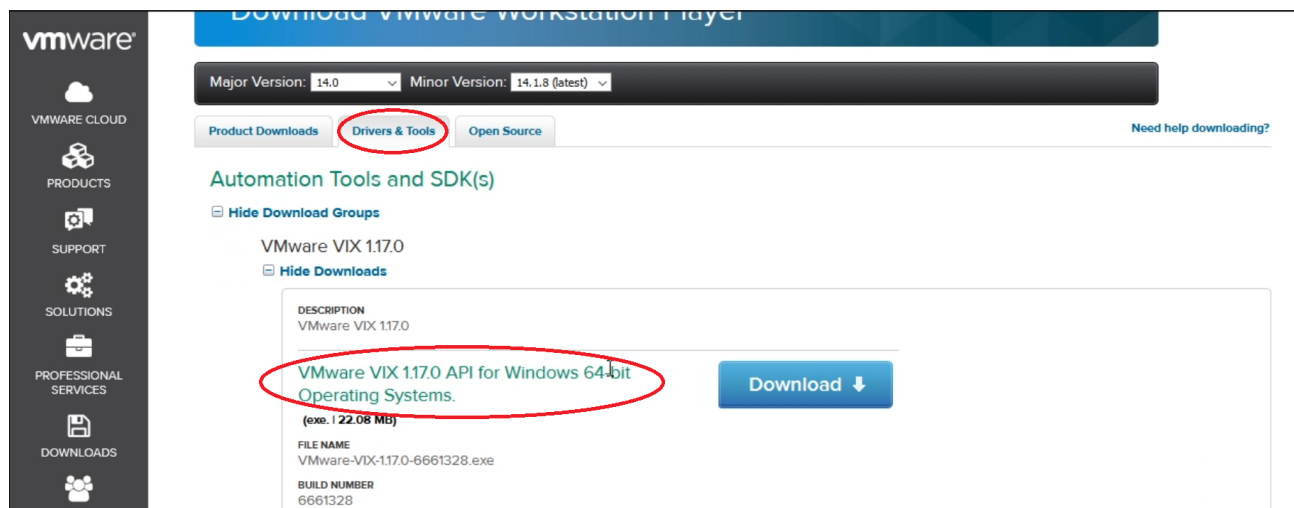
Acesse [o site oficial \(https://www.vmware.com/br/products/workstation-player.html\)](https://www.vmware.com/br/products/workstation-player.html) e clique em “faça download agora”:



Ao clicar no link, troque para a versão 14.0 no menu, para que a gente possa fazer o download da versão 14.1.8 (a mais estável da ferramenta):



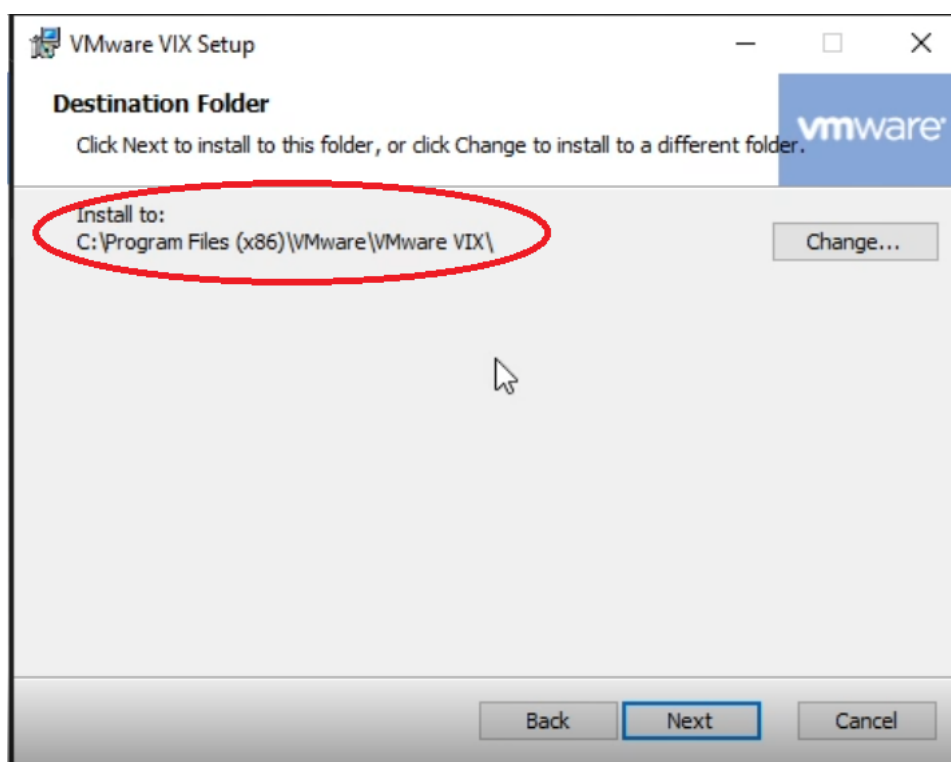
Clique também em “Driver & Tools” e faça o download da dependência VMware VIX 1.17.0:



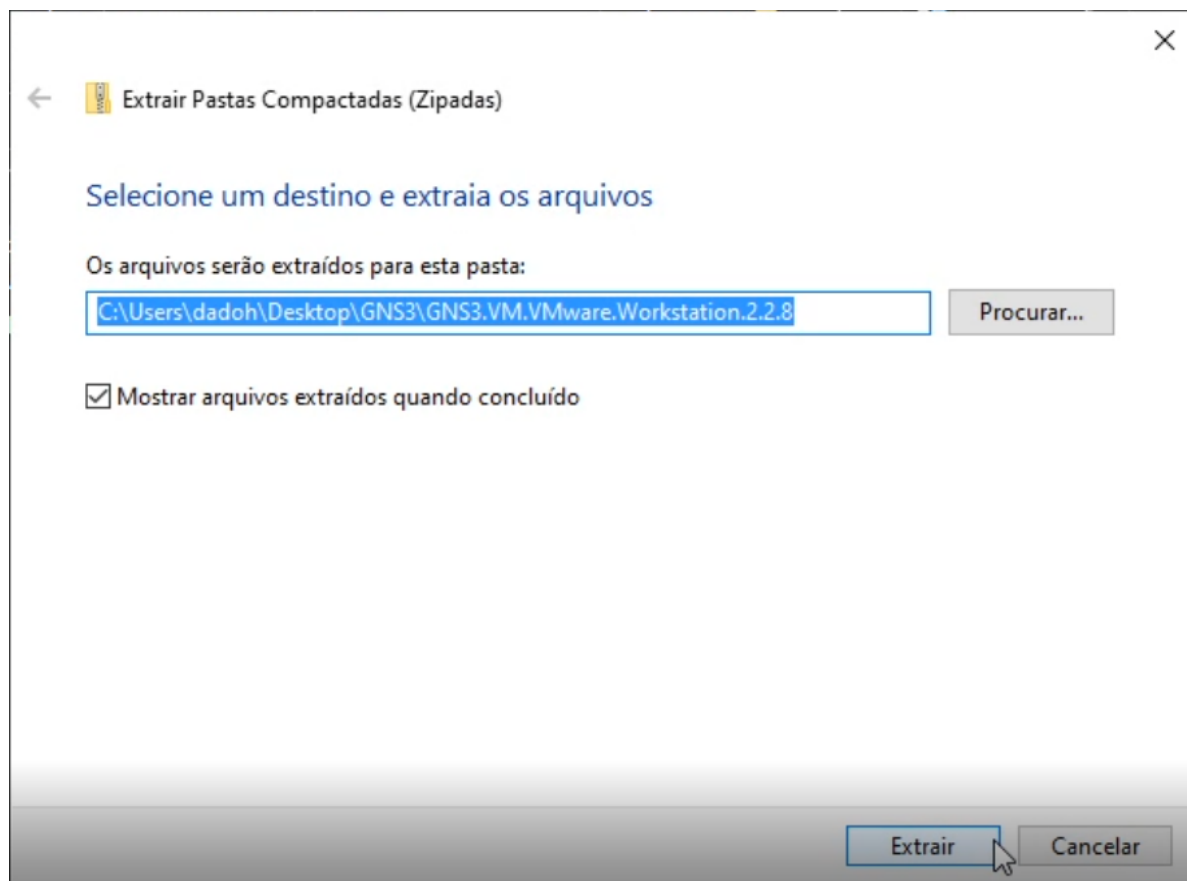
Com o download completo, execute primeiro o instalador do VMware Workstation.

Ao final da instalação, execute a instalação do VMware VIX.

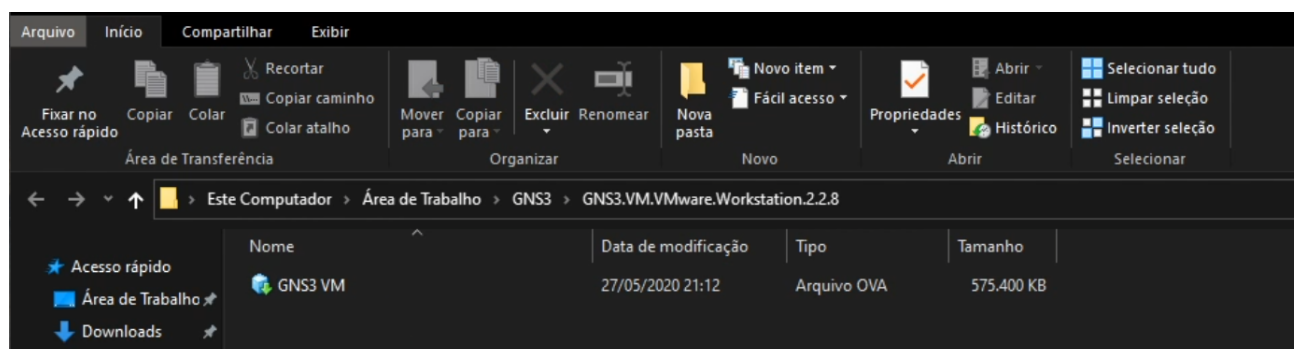
Importante: não altere o caminho da instalação dessa API. Deixe anotado, pois será necessário mais tarde na configuração do GNS3:



Com a instalação concluída, descompacte o arquivo da GNS3 VM:



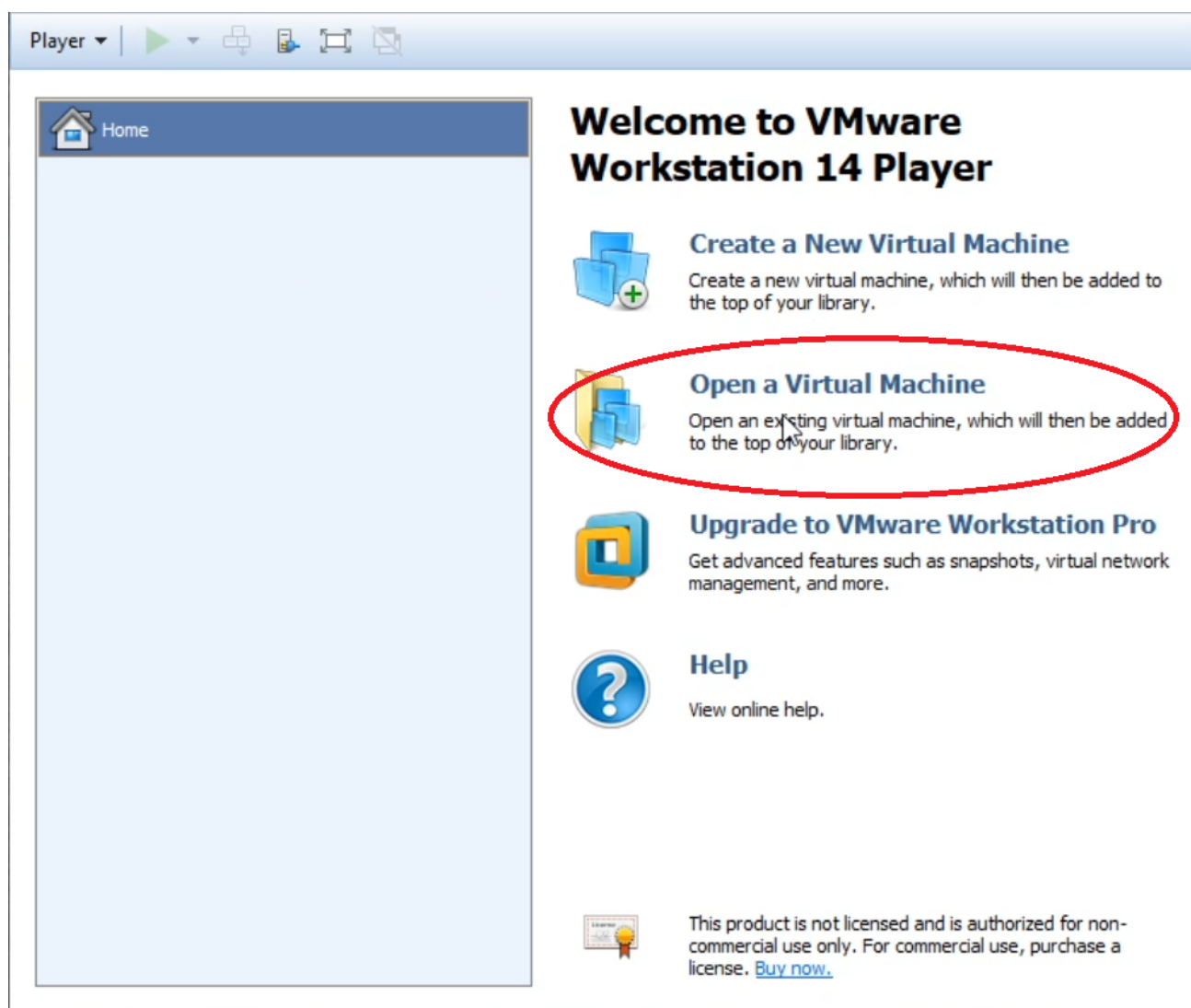
Dentro dessa pasta haverá um arquivo .OVA :



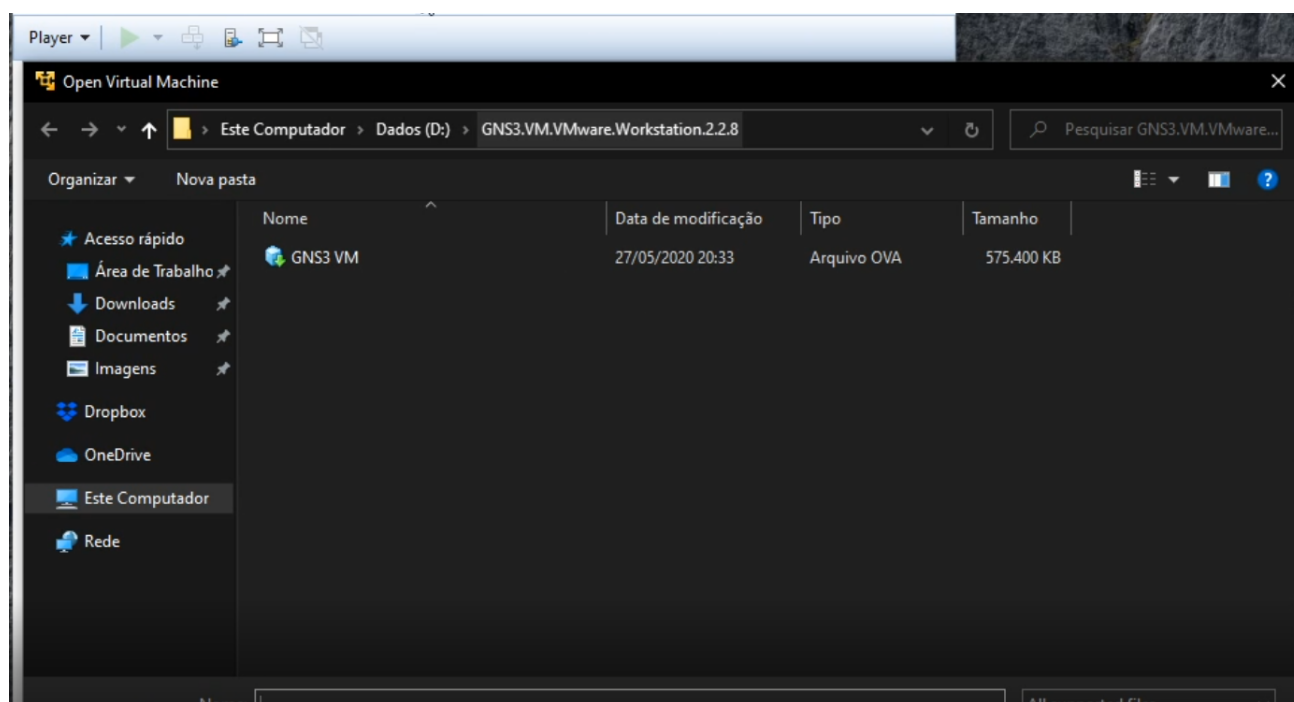
Rode agora o VMware Workstation Player:



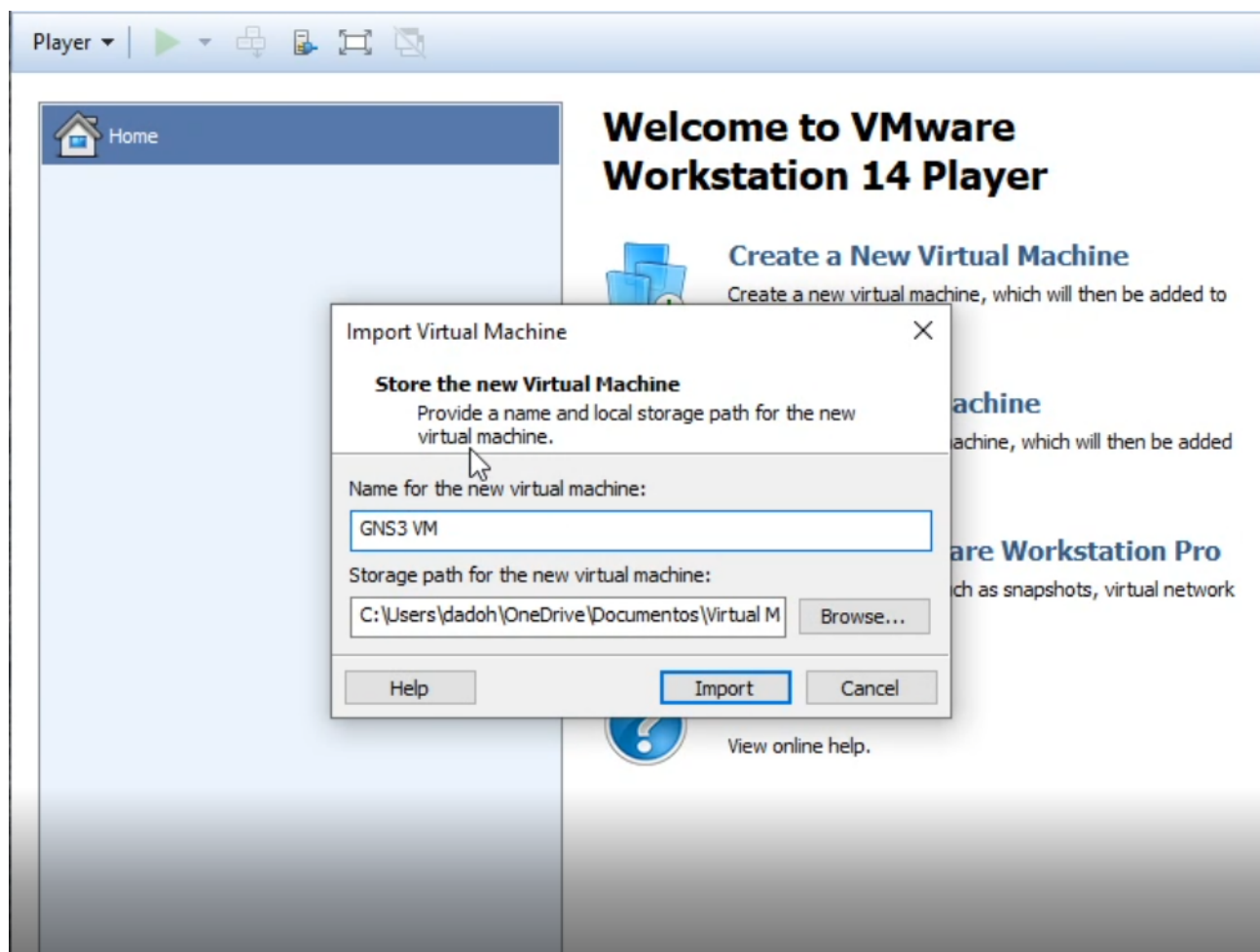
Clique em “Open a Virtual Machine”:



Aponte o caminho da imagem .ova que descompactamos da GNS3 VM:

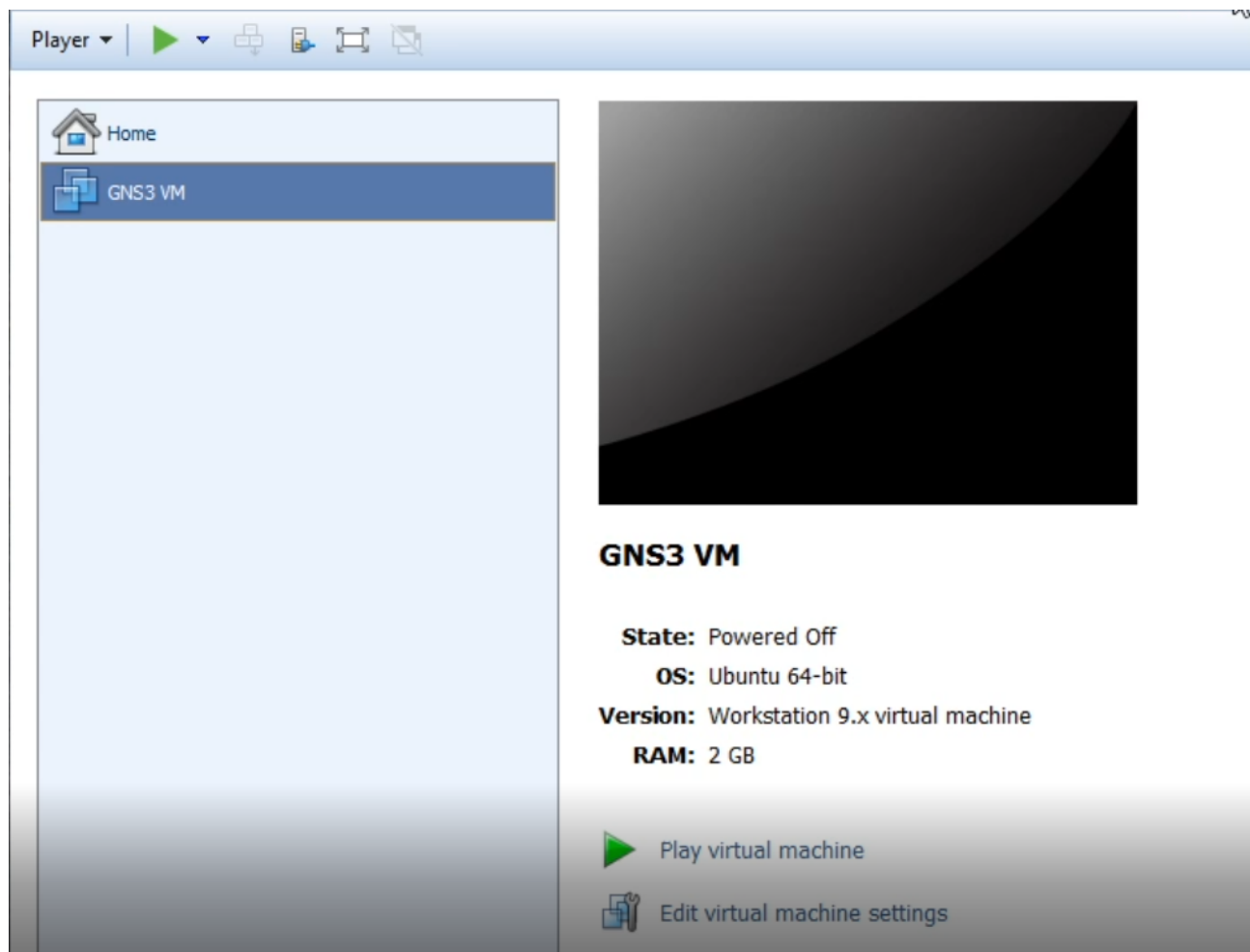


Clique em “import” e aguarde o processo de configuração da máquina virtual:



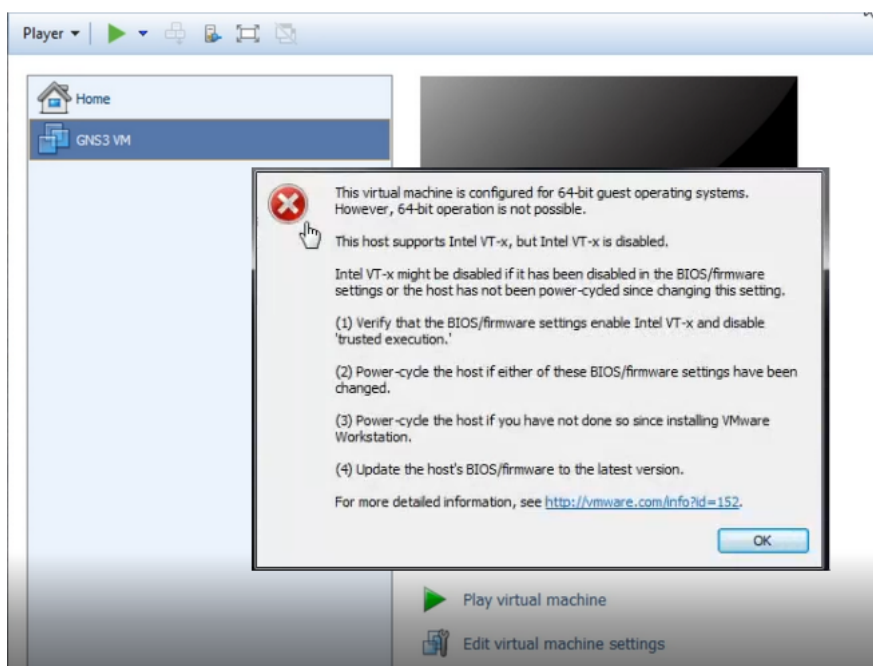
Ao final, a máquina estará disponível:





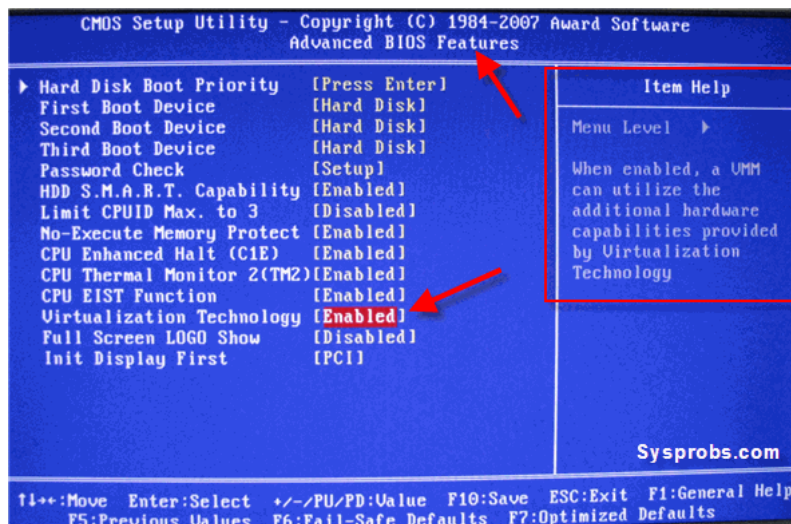
Tente dar um **Play** para que a máquina inicie.

Dica: Se for apresentado o erro a seguir, será preciso habilitar uma configuração específica na “BIOS” do seu sistema:



Para resolver esse erro, reinicie seu computador e entre na configuração da “BIOS” (normalmente pressionando Del durante o boot).

Procure em seu sistema a opção de virtualização. Essa opção vai variar de acordo com o fabricante da placa mãe de seu computador, mas será algo semelhante, com a descrição “Virtualization Technology”:

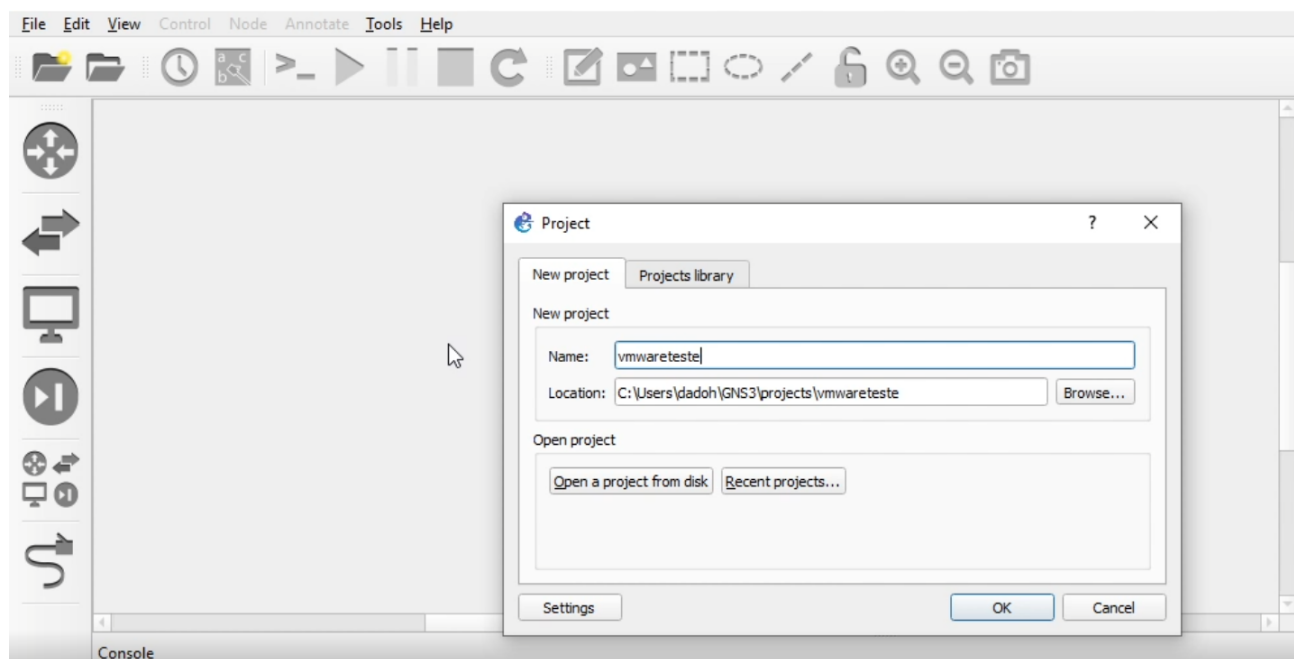


Habilite o **Virtualization Technology**.

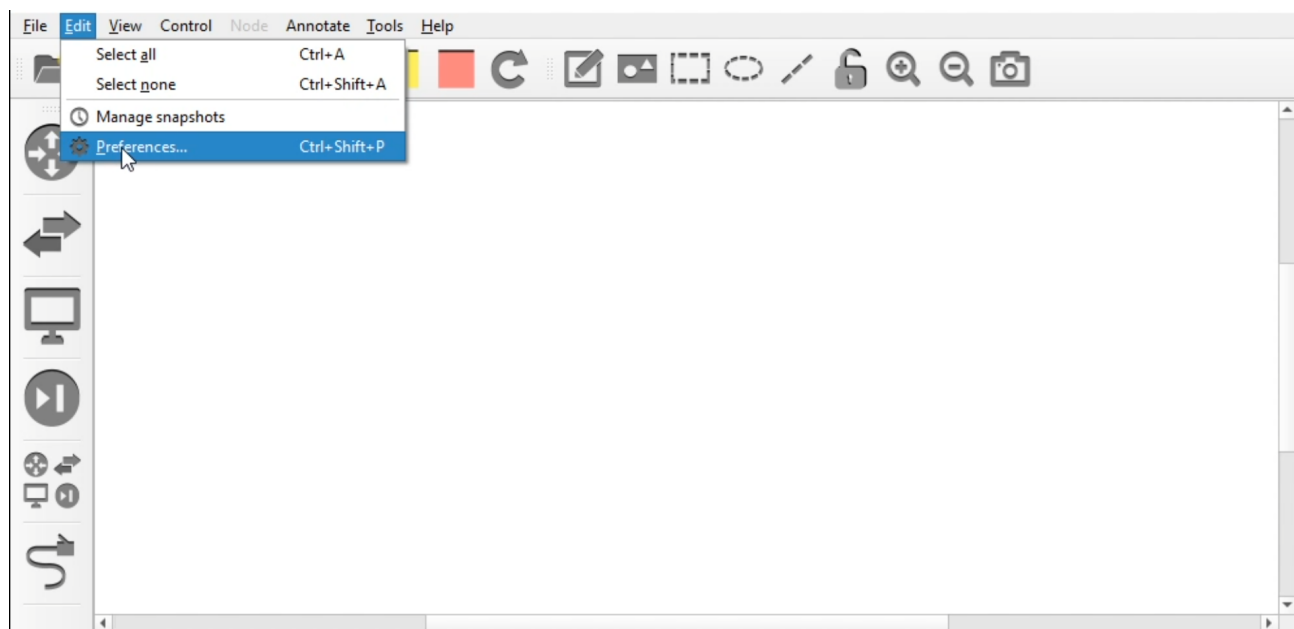
Reinicie seu computador e tente novamente iniciar a máquina virtual do GNS3 VM.

Agora, abra o GNS3 para configurar a máquina virtual dentro do software.

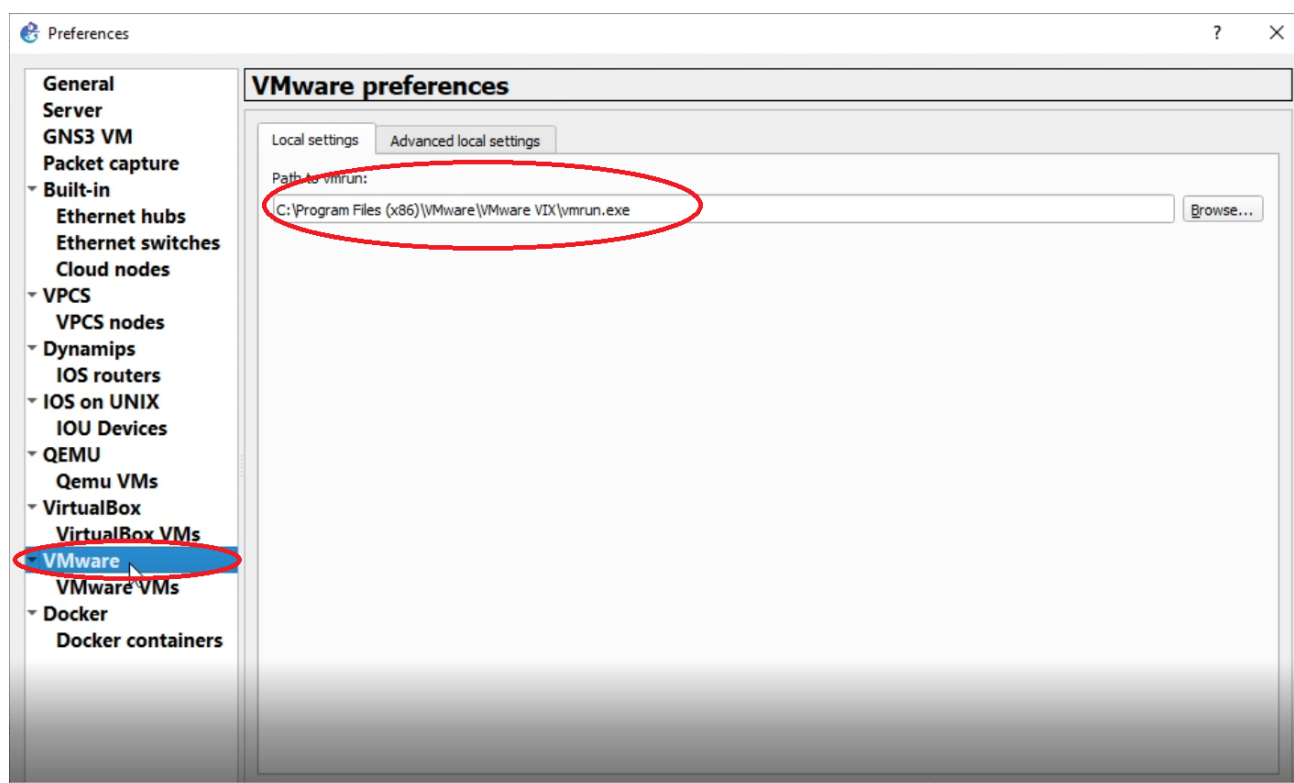
Crie um arquivo novo:



Depois, clique em “Edit” e “Preferences”:

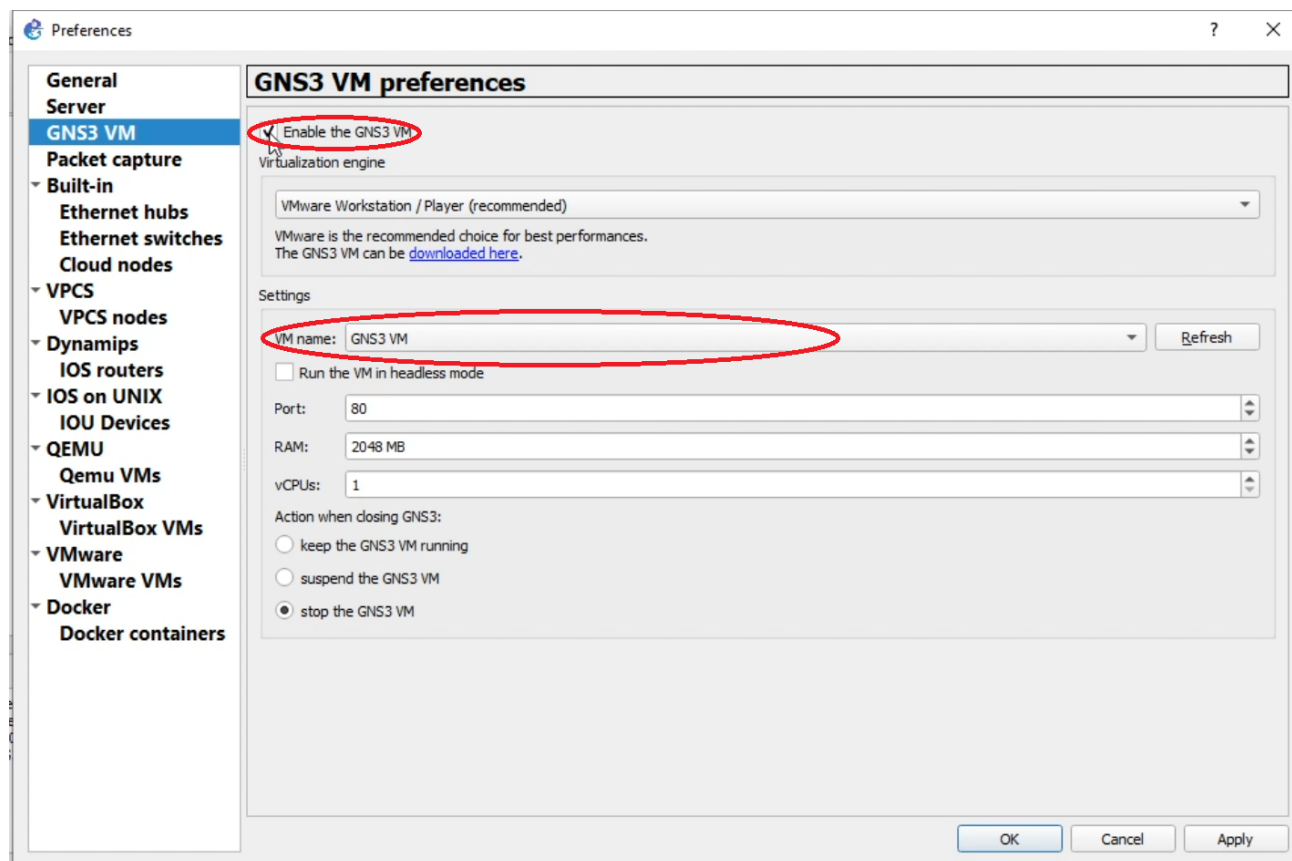


O primeiro passo é clicar em “VMware” e indicar o caminho onde foi instalada a dependência VMware VIX em “Path to vmrun”:



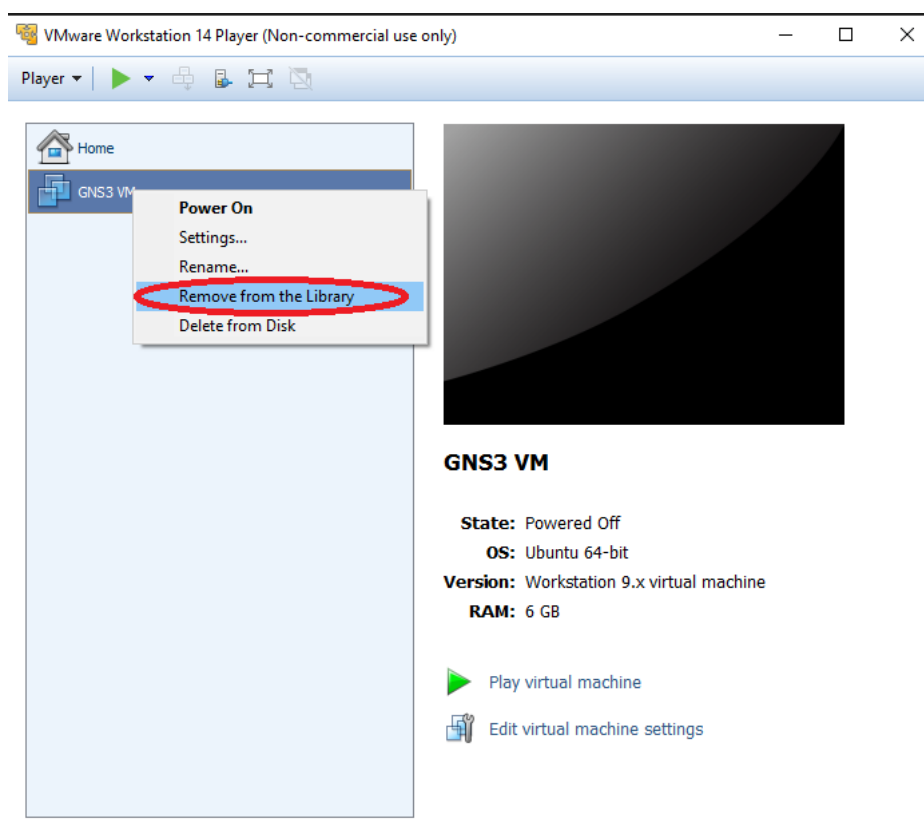
Após isso, clique em GNS3 VM. Habilite a GNS3 VM, clicando em “Enable the GNS3 VM”. Abaixo de “Settings”, em “VM name”, selecione a **GNS3 VM**.



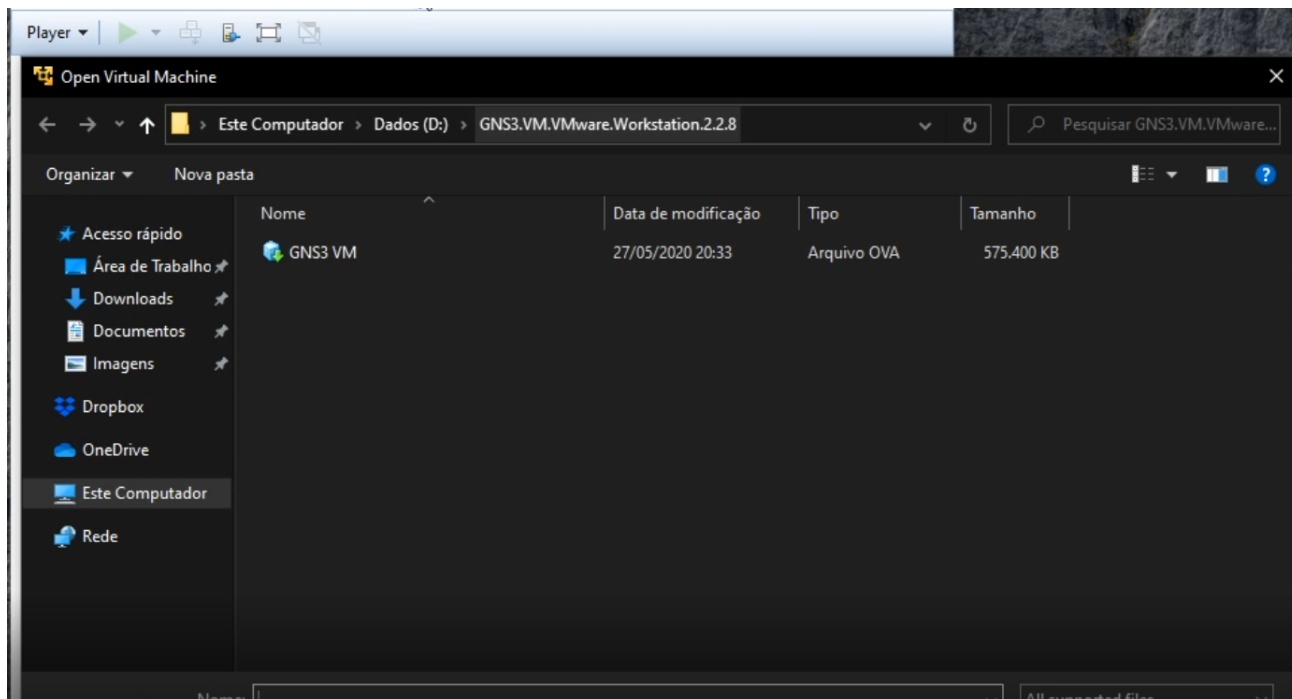


Dica: nesse momento, se você tiver bastante memória RAM disponível no seu PC, recomendo aumentar a RAM da GNS3 VM de 2048 MB para **4096 MB** ou mais.

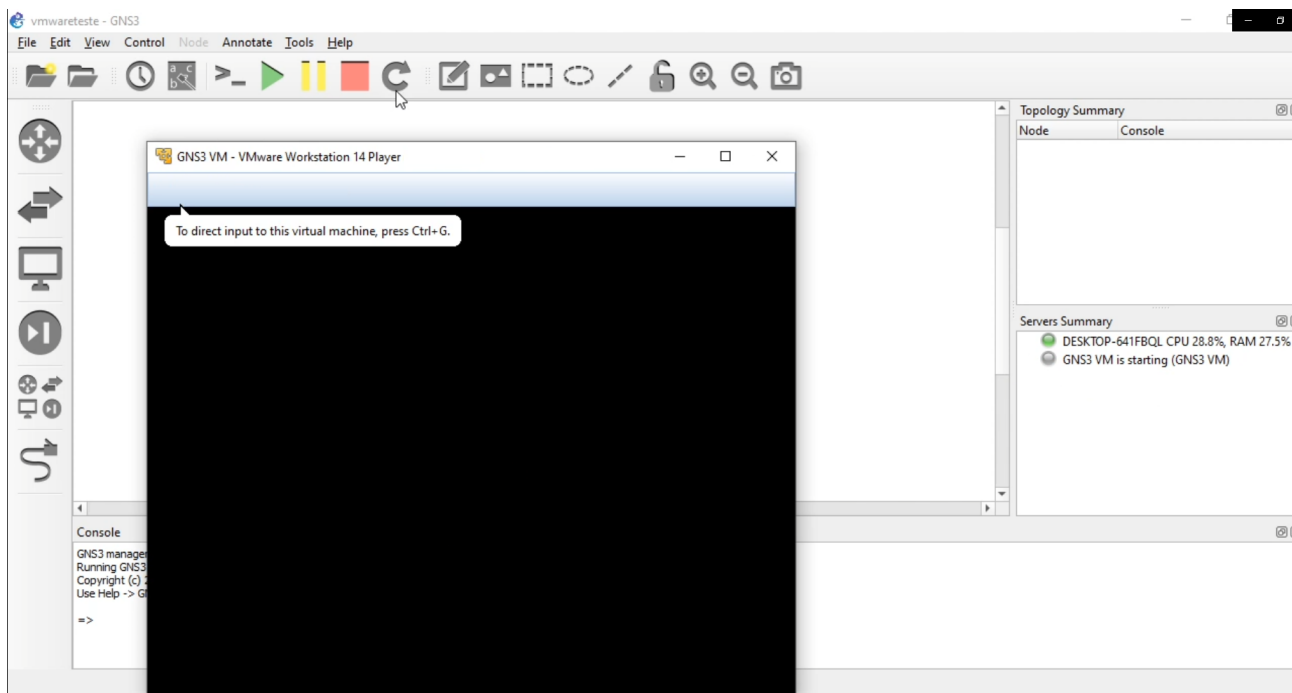
Dica2: Caso o GNS3 VM não apareça como opção, feche o programa e abra o VMware Workstation. Clique com o botão da direita na GNS3 VM e então **Remove from the Library**:



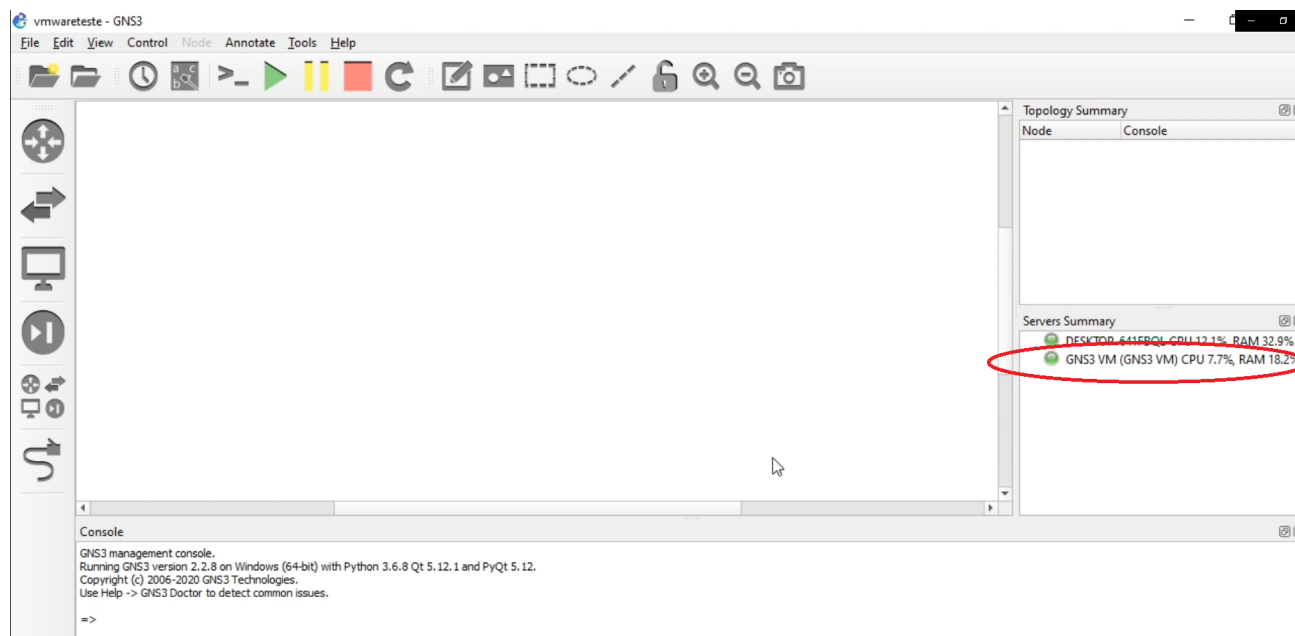
Em seguida, localize o arquivo **.OVA** e de um duplo clique nele. A imagem será importada novamente para dentro do VMware Workstation e deve resolver o problema.



Após isso, clique em OK. Então, o VMware Player será inicializado automaticamente, e a GNS3 VM será carregada:



Quando todo o processo finalizar, em “Servers Summary”, você deve ver o status, tanto do Local Server quanto da GNS3 VM em verde:



Dica: se por algum motivo o server não ficar em verde, é prudente reiniciar o computador e repetir os passos de configuração.

Assim finalizamos a instalação do GNS3 VM e estamos aptos a rodar as imagens virtualizadas.