

EBOOK

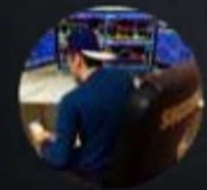
PRO TRADER

CANDLES, GERENCIAMENTO, TRADES, GAINS... OPERE COMO UM PRO.

PORTS TRADER
LUCRANDO EM DÓLARES

O QUE VOCÊ VAI APRENDER HOJE

1. Melhores Sinais de Candles.
2. Operações Scalper com Candles.
3. Identificar Entradas Fáceis e Lucrativas.
4. Gerenciamento de Trade.
5. Reversões e Pullbacks.



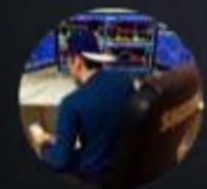
Suriel Ports

Trader Profissional - www.PORTSTRADER.com.br



1. MELHORES SINAIS DE CANDLES

Os Candles são um tipo de gráfico originado no Japão e tem o único objetivo de facilitar a identificação de força/fraqueza e sentimento dos investidores do mercado.



Suriel Ports

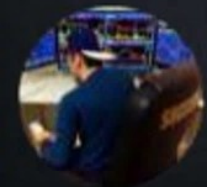
Trader Profissional - www.PORTSTRADER.com.br



1. MELHORES SINAIS DE CANDLES

Os Gráficos de Candles:

1. São extremamente **flexíveis**.
2. Várias peculiaridades e **nomes diferentes**.
3. Os japoneses usam todas as nossas formas de análises. **Vamos usar a deles.**
4. Existem **centenas de sinais de candles** que podem ser usados.



Suriel Ports

Trader Profissional - www.PORTSTRADER.com.br

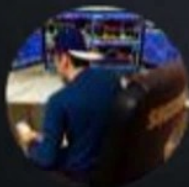


1. MELHORES SINAIS DE CANDLES

Considerações Importantes Sobre os Candles:

São mais conhecidos como **sinais de reversão de tendências**... Mas na verdade um sinal de candle não precisa necessariamente reverter a tendência mas sim apenas **consolidar** o movimento e **eventualmente reverter** o mercado.

Podem ser usados como sinais de **fechamento de posições** também.



Suriel Ports

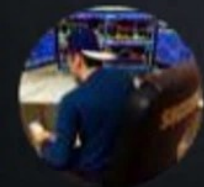
Trader Profissional - www.PORTSTRADER.com.br



1. MELHORES SINAIS DE CANDLES

Os 13 Melhores Sinais de Candles:

- | | | |
|---------------------|-----------------------|-----------------------|
| 1. Martelo. | 6. Engolfo de Alta. | |
| 2. Enforcado. | 7. Engolfo de Queda. | 11. Estrela da Noite. |
| 3. Harami de Alta. | 8. Martelo Invertido. | 12. Estrela da Manhã. |
| 4. Harami de Queda. | 9. Estrela Cadente. | 13. Doji. |
| 5. Piercing. | 10. Nuvem Negra. | |

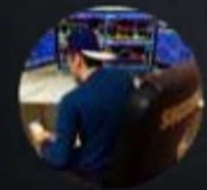
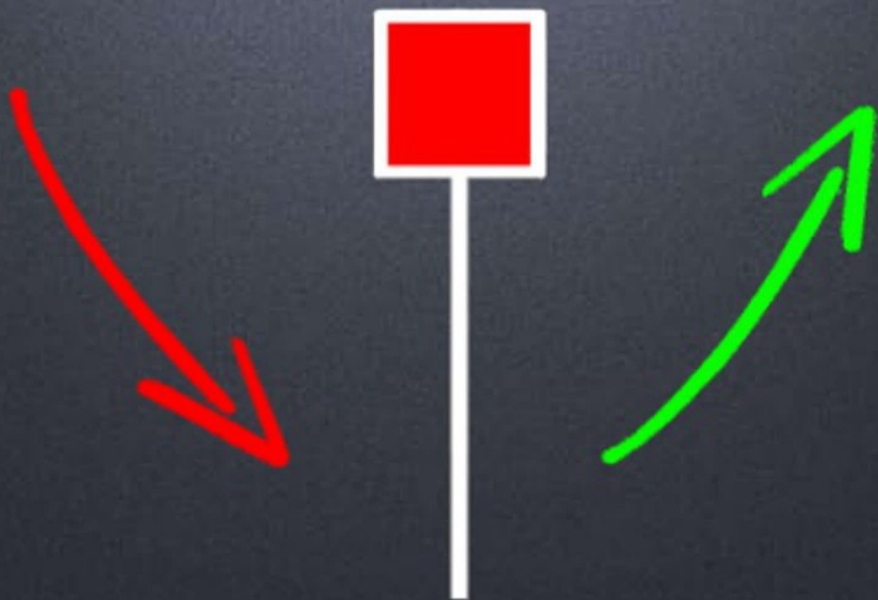


Suriel Ports

Trader Profissional - www.PORTSTRADER.com.br



- MARTELO -



Suriel Ports

Trader Profissional - www.PORTSTRADER.com.br



PORTS TRADER

LUCRANDO EM DÓLARES

3710 Pontos de Alta.

WORKSHOP
PARA TRADERS

PORTS TRADER
LUCRANDO EM DÓLARES



3625 Pontos de Alta.

WORKSHOP
PARA TRADERS

PORTS TRADER
LUCRANDO EM DÓLARES

2585 Pontos de Alta.

WORKSHOP
PARA TRADERS

PORTS TRADER
LUCRANDO EM DÓLARES



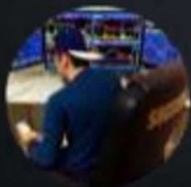
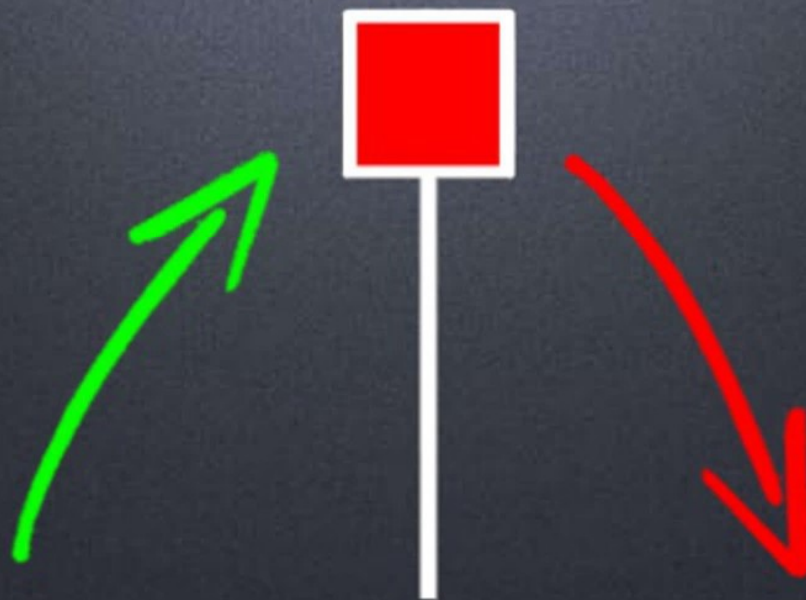
2260 Pontos de Alta.

WORKSHOP
PARA TRADERS

1695 Pontos de Alta.



- ENFORCADO -



Suriel Ports

Trader Profissional - www.PORTSTRADER.com.br





2105 Pontos de Queda.

2285 Pontos de Queda.



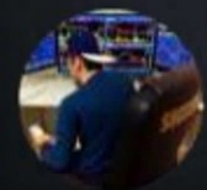
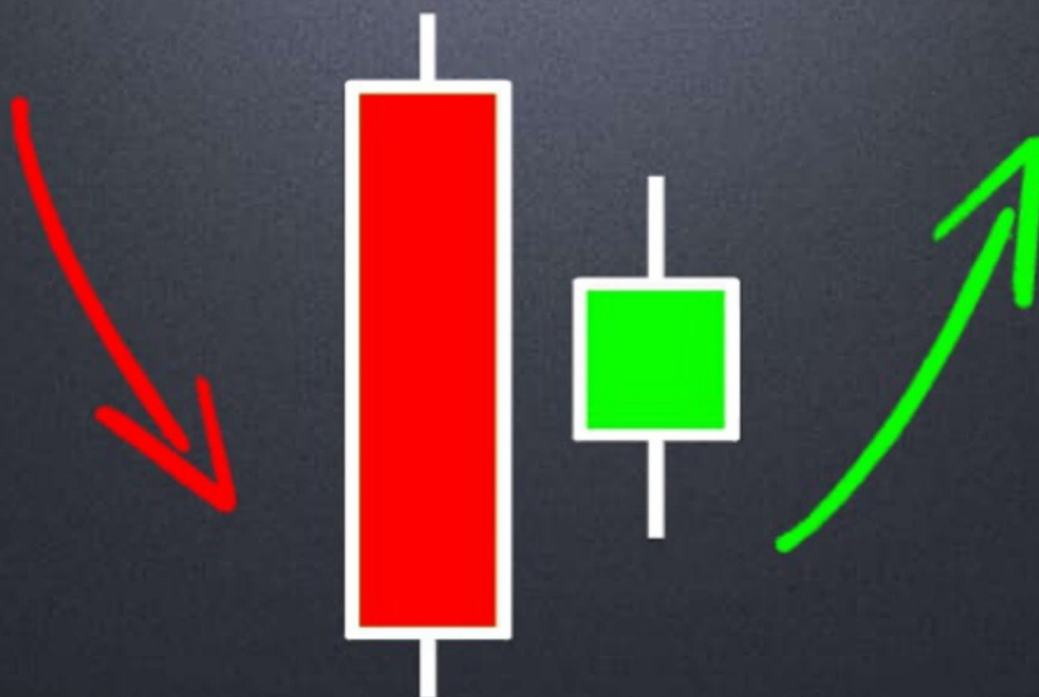
2965 Pontos de Queda.



1745 Pontos de Queda.

2535 Pontos de Queda.

- HARAMI DE ALTA -



Suriel Ports

Trader Profissional - www.PORTSTRADER.com.br

WORKSHOP
PARA TRADERS

1710 Pontos de Alta.



3975 Pontos de Alta.



PORTS TRADER

QUOTADO EM DOLARES

1635 Pontos de Alta.

WORKSHOP
PARA TRADERS

PORTS TRADER
TRAZANDO EN DOLARES

3875 Pontos de Alta.

WORKSHOP
PARA TRADERS

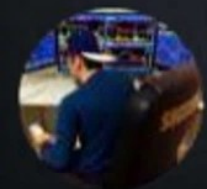
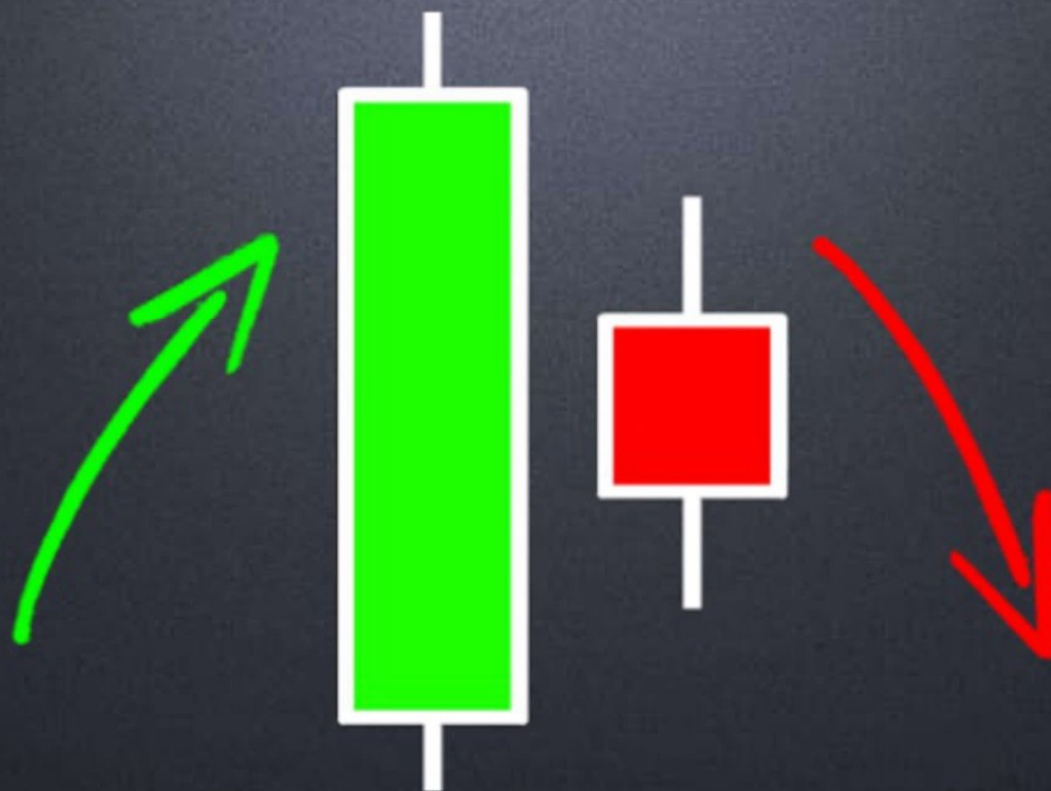
PORTS TRADER
LUCRANDO EN DOLARES

3605 Puntos de Alta.



WORKSHOP
PARA TRADERS

- HARAMI DE QUEDA -



Suriel Ports

Trader Profissional - www.PORTSTRADER.com.br

WORKSHOP
PARA TRADERS



970 Pontos de Queda.



1310 Pontos de Queda.

WORKSHOP
PARA TRADERS



A candlestick chart on a black background with a white dashed grid. The chart shows price movement over time. A blue rectangle highlights a specific candlestick near the top of the chart, which is a green candle with a red shadow. Below the chart, the text '1495 Pontos de Queda.' is displayed in white. In the bottom right corner, there is a blue logo for 'WORKSHOP PARA TRADERS'.

1495 Pontos de Queda.

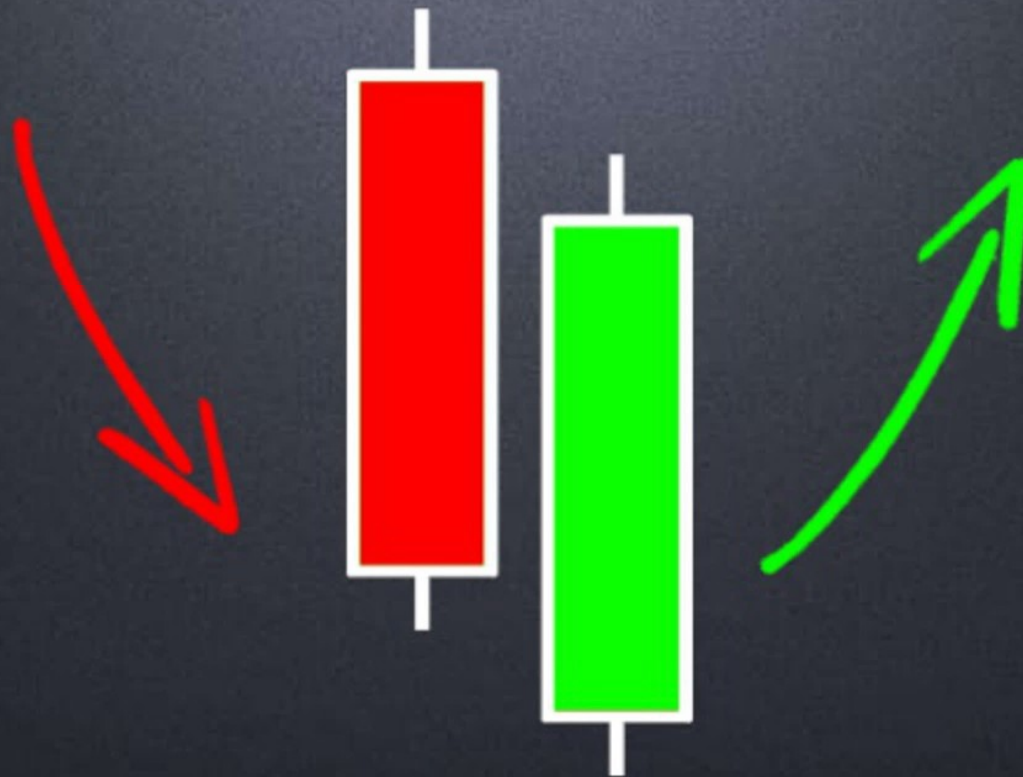
PORTS TRADER
LOCHANDOS EN DOLARES

2775 Pontos de Queda.

WORKSHOP
PARA TRADERS

2865 Pontos de Queda.

- PIERCING -



Suriel Ports

Trader Profissional - www.PORTSTRADER.com.br

WORKSHOP
PARA TRADERS

PORTS TRADER
LUCRANDO EM DÓLARES



3155 Pontos de Alta.

WORKSHOP
PARA TRADERS

4460 Pontos de Alta.



2795 Pontos de Alta.



PORTS TRADER
LUCRANDO EM DOLARES



4885 Pontos de Alta.

WORKSHOP
PARA TRADERS

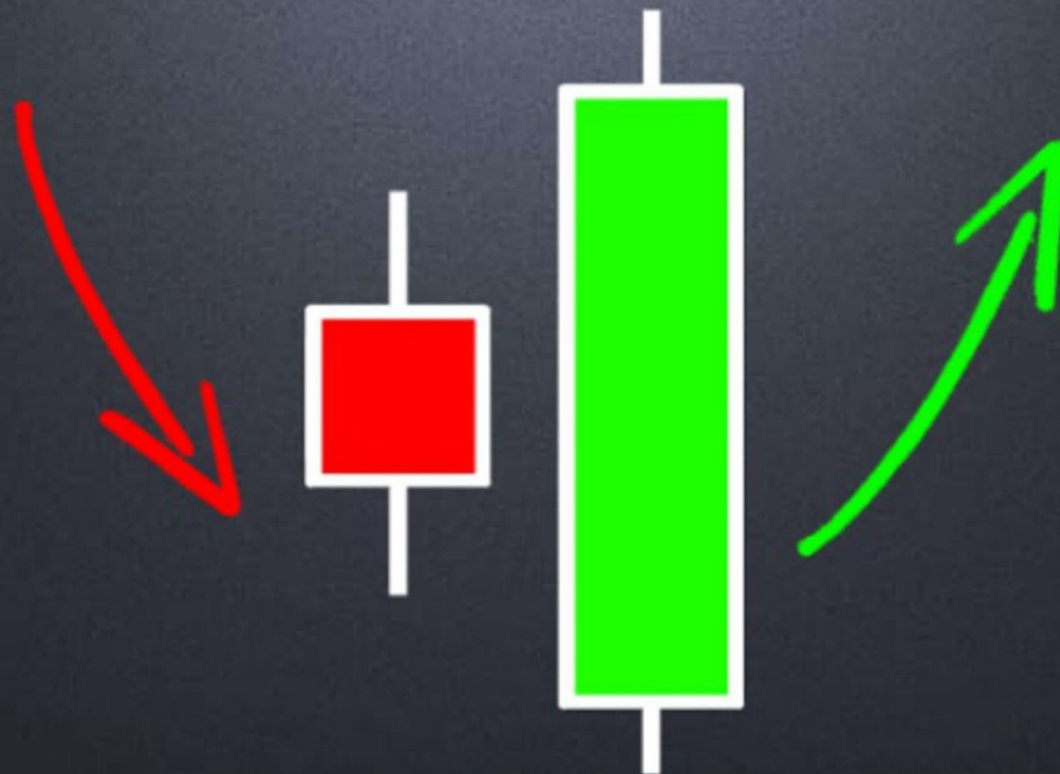
PORTS TRADER
LUCRANDO EM DOLARES

4085 Pontos de Alta.



WORKSHOP
PARA TRADERS

- ENGOLFO DE ALTA -



Suriel Ports

Trader Profissional - www.PORTSTRADER.com.br



3525 Pontos de Alta.



PORTS TRADER
LUCRANDO EM DÓLARES

5610 Pontos de Alta.

WORKSHOP
PARA TRADERS

PORTS TRADER
LUCRANDO EN DÓLARES

5265 Pontos de Alta.

WORKSHOP
PARA TRADERS

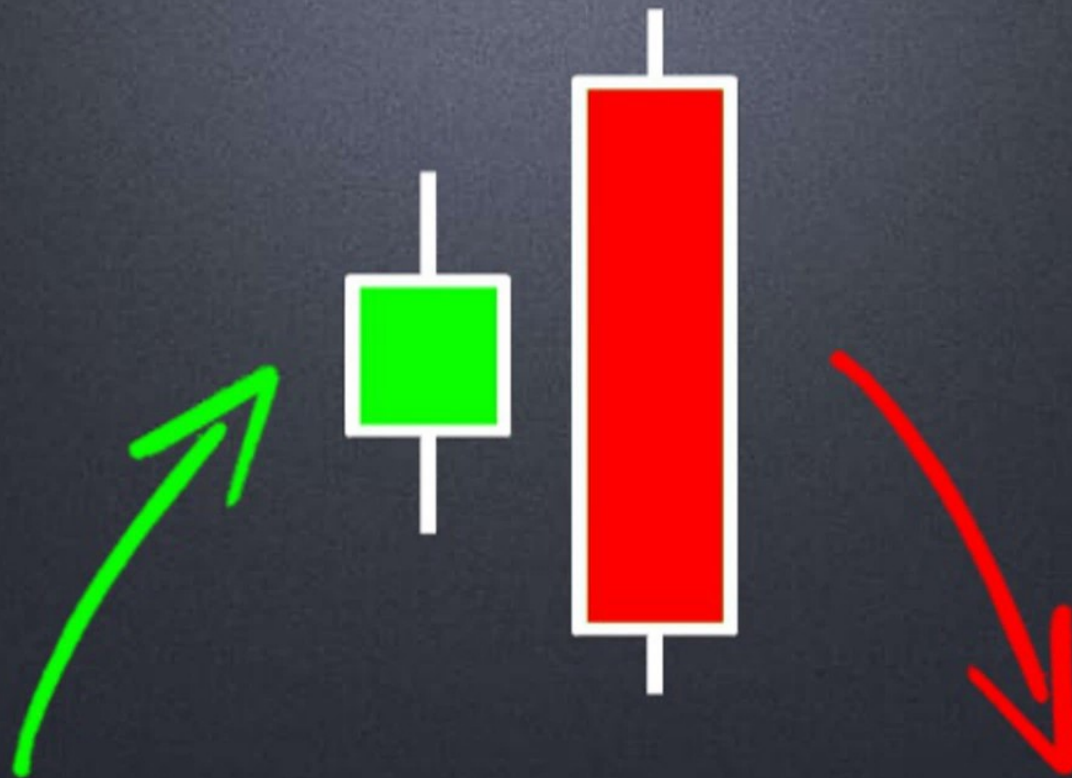
PORTS TRADER
LUCRANDO EN DÓLARES

4240 Pontos de Alta.



3445 Pontos de Alta.

- ENGOLFO DE QUEDA -



Suriel Ports

Trader Profissional - www.PORTSTRADER.com.br

WORKSHOP
PARA TRADERS



4310 Pontos de Queda.

045



12.970 Pontos de Queda.

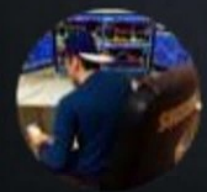
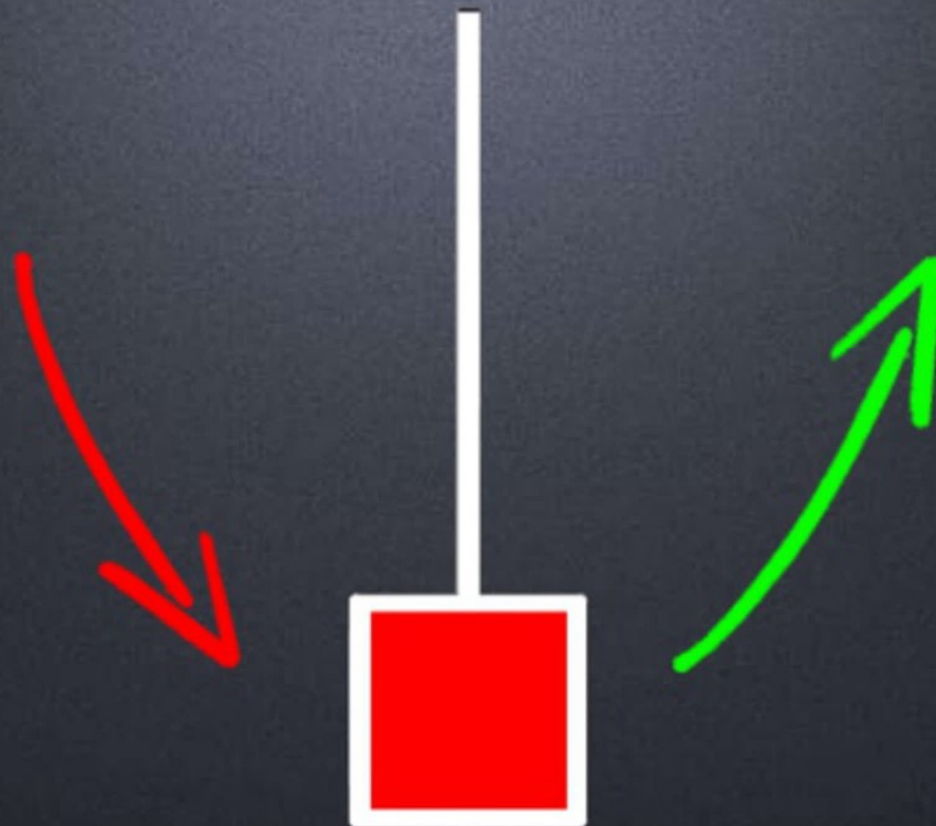


4125 Pontos de Queda.

3135 Pontos de Queda.



- MARTELO INVERTIDO -



Suriel Ports

Trader Profissional - www.PORTSTRADER.com.br



PORTS TRADER
LUCRANDO EM DÓLARES



7410 Pontos de Alta.

WORKSHOP
PARA TRADERS



7285 Pontos de Alta.

4520 Pontos de Alta.

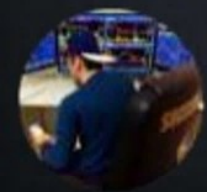
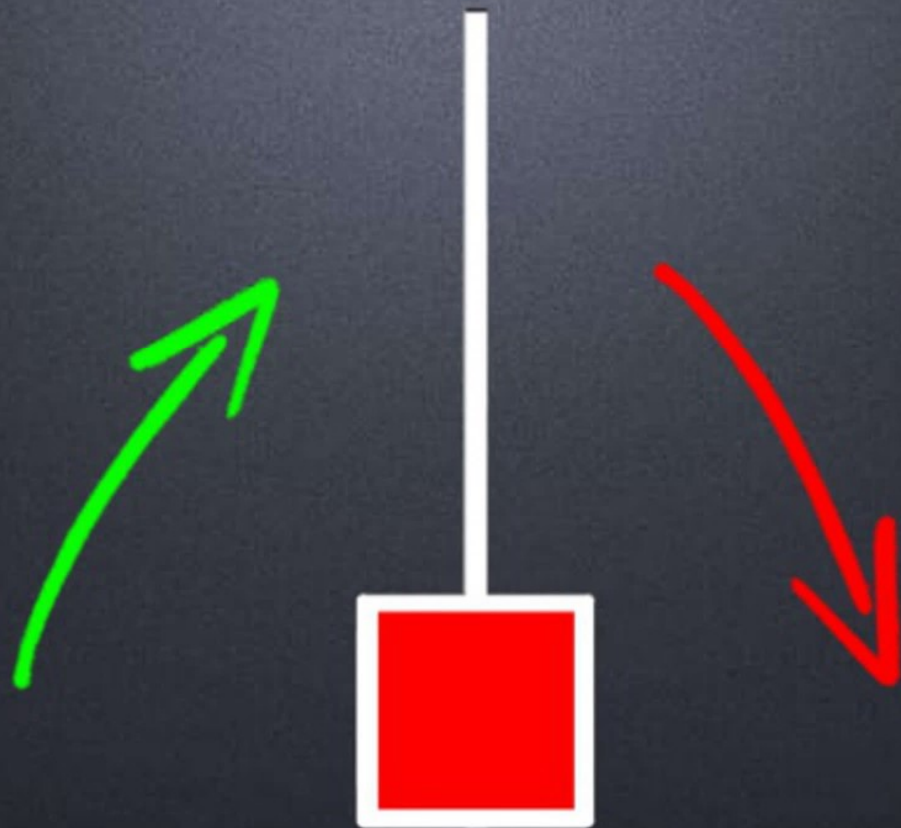
6625 Pontos de Alta.





5735 Pontos de Alta.

- ESTRELA CADENTE -



Suriel Ports

Trader Profissional - www.PORTSTRADER.com.br



2450 Pontos de Queda.

PORTS TRADER
LUCRANDO EM DÓLARES

WORKSHOP
PARA TRADERS

2180 Pontos de Queda.

PORTS TRADER
LUCRANDO EM DÓLARES

WORKSHOP
PARA TRADERS



2070 Pontos de Queda.

3520 Pontos de Queda.

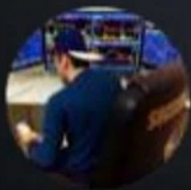
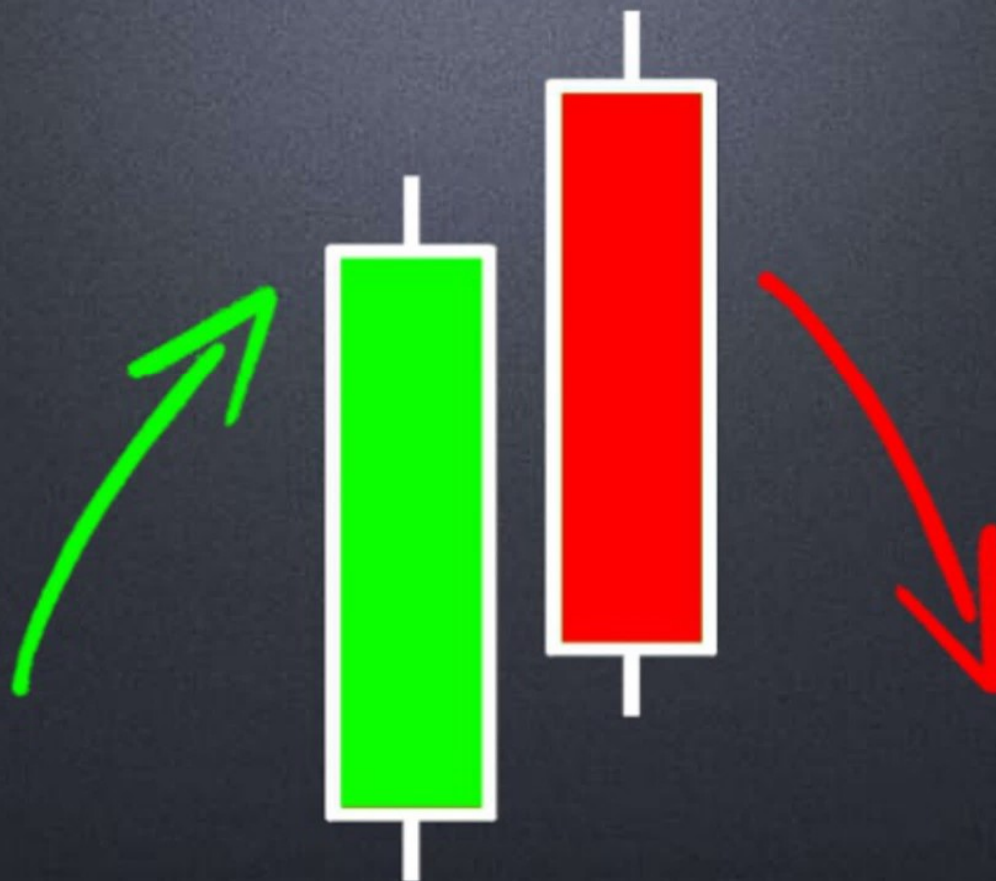


1935 Pontos de Queda.



2645 Pontos de Queda.

- NUVEM NEGRA -



Suriel Ports

Trader Profissional - www.PORTSTRADER.com.br



7355 Pontos de Queda.

9785 Pontos de Queda.

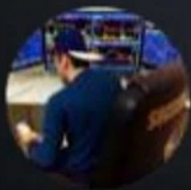
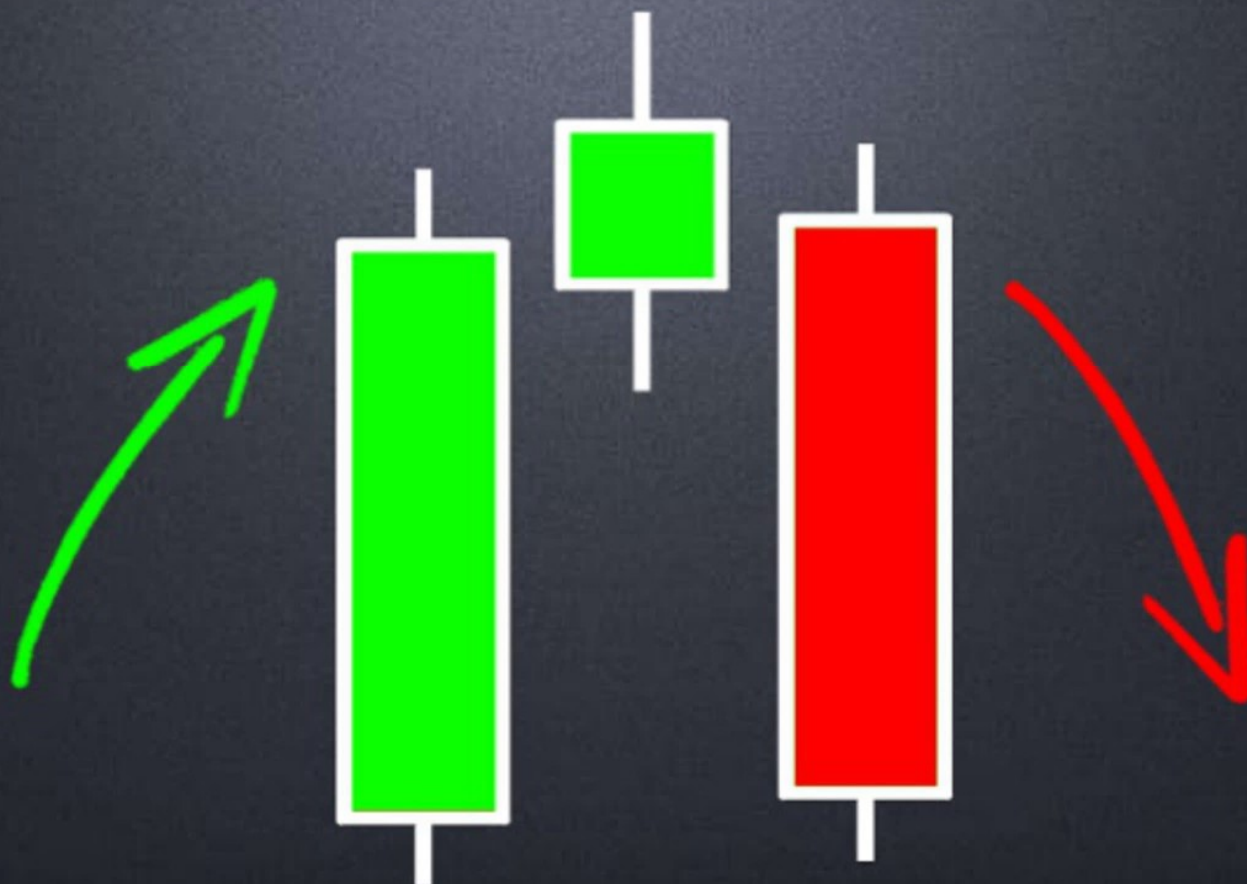


2560 Pontos de Queda.

4250 Pontos de Queda.

1725 Pontos de Queda.

- ESTRELA DA NOITE -



Suriel Ports

Trader Profissional - www.PORTSTRADER.com.br





2000 Pontos de Queda.

1.285 Pontos de Queda.





1.130 Pontos de Queda.



1255 Pontos de Queda.

2440 Pontos de Queda.

- ESTRELA DA MANHÃ -



Suriel Ports

Trader Profissional - www.PORTSTRADER.com.br

WORKSHOP
PARA TRADERS

1.380 Pontos de Alta.



1.760 Pontos de Alta.





1.160 Pontos de Alta.



1.695 Pontos de Alta.



635 Pontos de Alta.

- DOJI -



Suriel Ports

Trader Profissional - www.PORTSTRADER.com.br



PORTS TRADER
LUCRANDO EM DÓLARES

3450 Pontos de Alta.

WORKSHOP
PARA TRADERS



1425 Pontos de Alta.





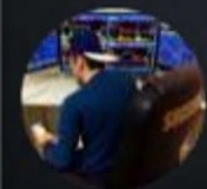
2065 Pontos de Queda.

3330 Pontos de Alta.

- TEMPOS GRÁFICOS -

Quanto maior for o tempo gráfico, maior vai ser o **Ganho** com o trade usando os 13 sinais .

Operações em tempos gráficos menores tendem a gerar muitas entradas e a maior parte delas para **Scalper** rápidos em direção aos pontos de indecisão e decisão do gráfico.



Suriel Ports

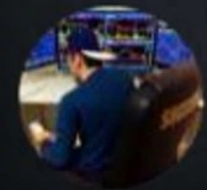
Trader Profissional - www.PORTSTRADER.com.br



2. OPERAÇÕES SCALPER COM CANDLES

Pontos Principais Para Um Scalper Eficiente:

1. Precisa ter um motivo específico.
2. Precisa ser em um lugar específico.
3. Precisa ter um gerenciamento específico.
4. Precisa ter uma tendência específica.



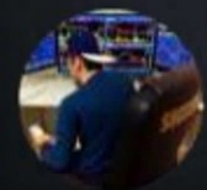
Suriel Ports

Trader Profissional - www.PORTSTRADER.com.br



PRECISA TER UM MOTIVO ESPECÍFICO

1. Pode ser por causa de um dos 13 sinais.
2. Pode ser por causa de alguma figura.
3. Pode ser por causa de algum movimento brusco do preço.
4. Pode ser por causa de um plano de trade pré-definido.
5. Pode ser por causa de um Candle de Força (CF).

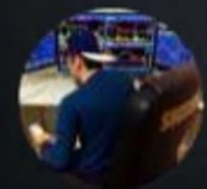
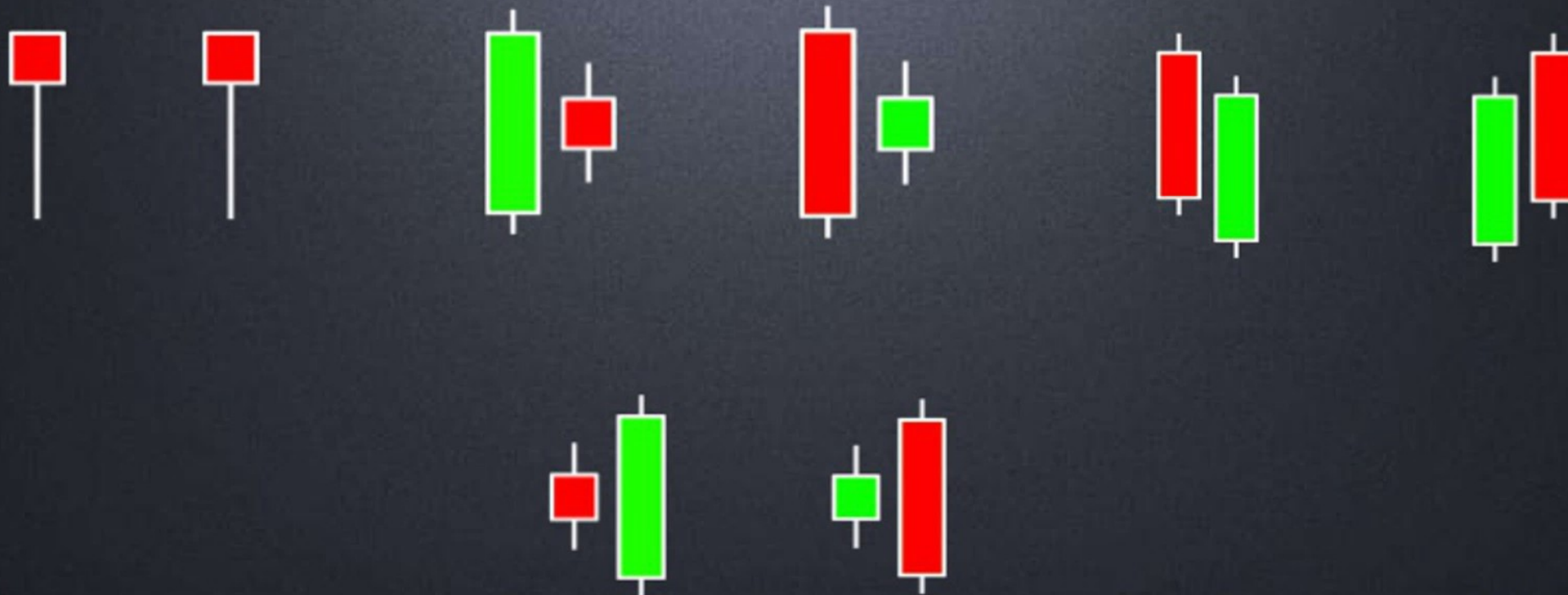


Suriel Ports

Trader Profissional - www.PORTSTRADER.com.br



RELEMBRANDO OS 13 SINAIS

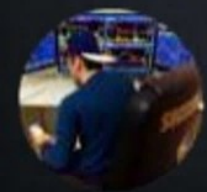
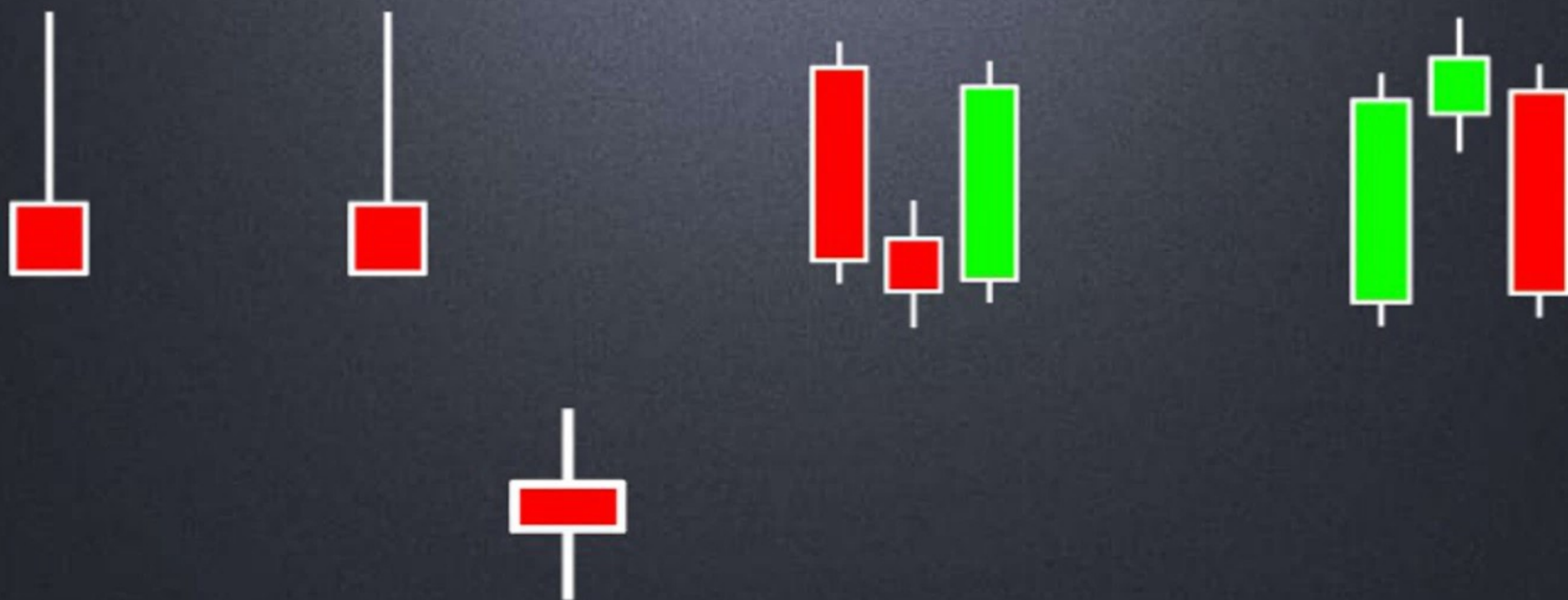


Suriel Ports

Trader Profissional - www.PORTSTRADER.com.br



RELEMBRANDO OS 13 SINAIS



Suriel Ports

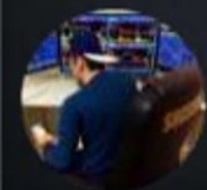
Trader Profissional - www.PORTSTRADER.com.br



POR CAUSA DE ALGUMA FIGURA

Se aparece alguma figura no meio do gráfico nós podemos operar um scalper em direção ao primeiro topo ou fundo que a análise técnica mostrar.

As Principais Figuras são: Bandeira, Flâmula, Wedge, Topo/Fundo Duplo, Movimento Simétrico, OCO e Canal.



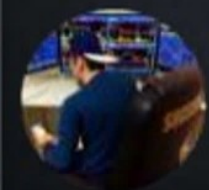
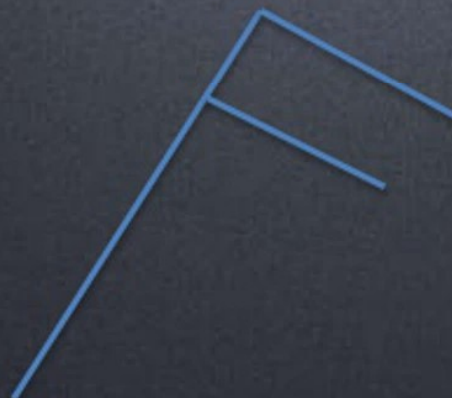
Suriel Ports

Trader Profissional - www.PORTSTRADER.com.br



POR CAUSA DE ALGUMA FIGURA

BANDEIRA



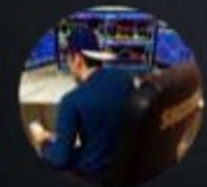
Suriel Ports

Trader Profissional - www.PORTSTRADER.com.br



POR CAUSA DE ALGUMA FIGURA

FLÂMULA



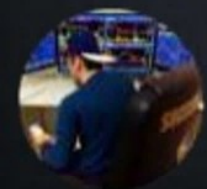
Suriel Ports

Trader Profissional - www.PORTSTRADER.com.br



POR CAUSA DE ALGUMA FIGURA

WEDGE



Suriel Ports

Trader Profissional - www.PORTSTRADER.com.br

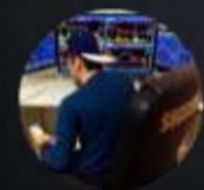


POR CAUSA DE ALGUMA FIGURA

TOPO DUPLO



FUNDO DUPLO



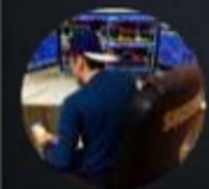
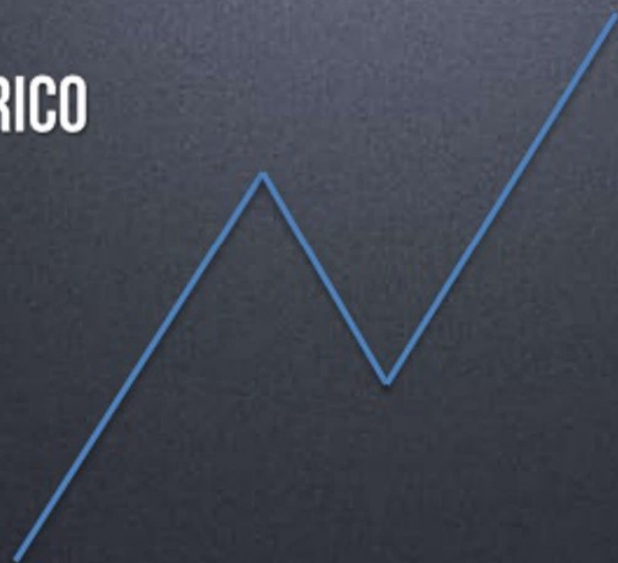
Suriel Ports

Trader Profissional - www.PORTSTRADER.com.br



POR CAUSA DE ALGUMA FIGURA

MOVIMENTO SIMÉTRICO



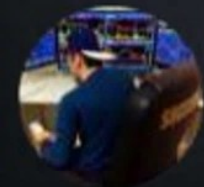
Suriel Ports

Trader Profissional - www.PORTSTRADER.com.br



POR CAUSA DE ALGUMA FIGURA

OCO



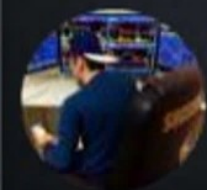
Suriel Ports

Trader Profissional - www.PORTSTRADER.com.br

WORKSHOP
PARA TRADERS

POR CAUSA DE ALGUMA FIGURA

CANAL



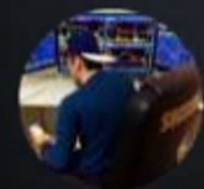
Suriel Ports

Trader Profissional - www.PORTSTRADER.com.br



POR CAUSA DE UM MOVIMENTO BRUSCO

Se o preço oscilar para cima ou baixo de uma forma muito rápido sempre pode-se fazer um Scalper rápido de retorno em direção ao 50% do Fibo.



Suriel Ports

Trader Profissional - www.PORTSTRADER.com.br





**Movimento Brusco de Preço: Desceu muito rapido.
Alvo no retorno ao 50% do Fibonacci.**

Movimento Brusco de Preço: Subiu muito rapido.
Alvo no retorno ao 50% do Fibonacci.

PORTS TRADER
LUCRANDO EM DÓLARES



WORKSHOP
PARA TRADERS



**Movimento Brusco de Preço: Subiu muito rapido.
Alvo no retorno ao 50% do Fibonacci.**

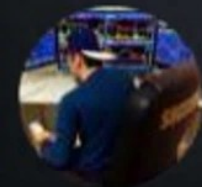
Movimento Brusco de Preço: Desceu muito rapido.
Alvo no retorno ao 50% do Fibonacci.



**Movimento Brusco de Preço: Desceu muito rapido.
Alvo no retorno ao 50% do Fibonacci.**

POR CAUSA DE UM PLANO DE TRADE

Se nós já temos um plano de trade pré-definido (níveis de suporte, resistência, rompimentos, ajustes etc, nós podemos fazer um Scalp rápido quando o preço chega nesse nível e apresenta algum sinal de entrada, seja pelos 13 Sinais ou alguma figura ou Candle de Força.



Suriel Ports

Trader Profissional - www.PORTSTRADER.com.br

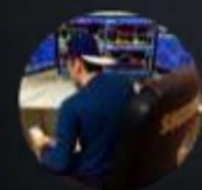


POR CAUSA DE UM CANDLE DE FORÇA

Os Candles de Força apresentam ótimas oportunidades de Scalps em direção aos próximos topos ou fundos. Sempre à favor da tendência atual do gráfico.

Se estamos subindo: Usar os Candles de Força **VERDES**.

Se estamos descendo: Usar os Candles de Força **VERMELHOS**.



Suriel Ports

Trader Profissional - www.PORTSTRADER.com.br





Tendência de Alta = Scalp de Compra.
Operação usando os 13 Sinais. (Estrela da Manhã)
Operação usando um Candle de Força = VERDE
Alvo no topo mais próximo = Gain de 150 pontos.

PORTS TRADER
LUCRANDO EM DÓLARES



Tendência de Alta = Scalp de Compra.
Operação usando os 13 Sinais. (Harami de Alta)
Operação usando um Candle de Força = VERDE
Operação após um movimento brusco
Alvo no topo mais próximo = Gain de 425 pontos.



The chart displays a series of candlesticks on a grid. A blue box highlights a specific candlestick, and a yellow arrow points to it. Another blue box highlights a subsequent candlestick, with a yellow arrow pointing to it. Red horizontal lines are drawn above the chart, indicating potential targets or stop levels. The text at the bottom provides context for the trading strategy being demonstrated.

Tendência de Queda = Scalp de Venda.
Operação usando os 13 Sinais. (Estrela da Noite)
Operação usando um Candle de Força = VERMELHO
Operação após um movimento brusco (voltou no 50%)
Alvo no fundo mais próximo = Gain de 110 pontos / stop gain

PORTS TRADER
LUCRANDO EM DÓLARES



Tendência de Alta = Scalp de Compra.

Operação usando os 13 Sinais. (Harami de Alta / Engolfo de Alta)

Operação usando um Candle de Força = VERDE

Alvo no topo mais próximo = Gain de 200 / 150 / 130 pontos

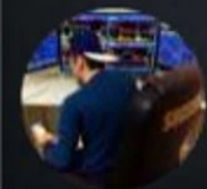
WORKSHOP
PARA TRADERS



Tendência de Queda = Scalp de Venda.
Operação usando um Candle de Força = VERMELHO
Alvo no fundo mais próximo = Gain de 150 / 130 / 85 pontos

PRECISA SER EM UM LUGAR ESPECÍFICO

1. Pode ser após o rompimento de um dos 13 sinais.
2. Pode ser no rompimento de uma figura.
3. Pode ser após um Candle de Força.
4. Pode ser perto de níveis de suporte e resistência antes de sua confirmação.

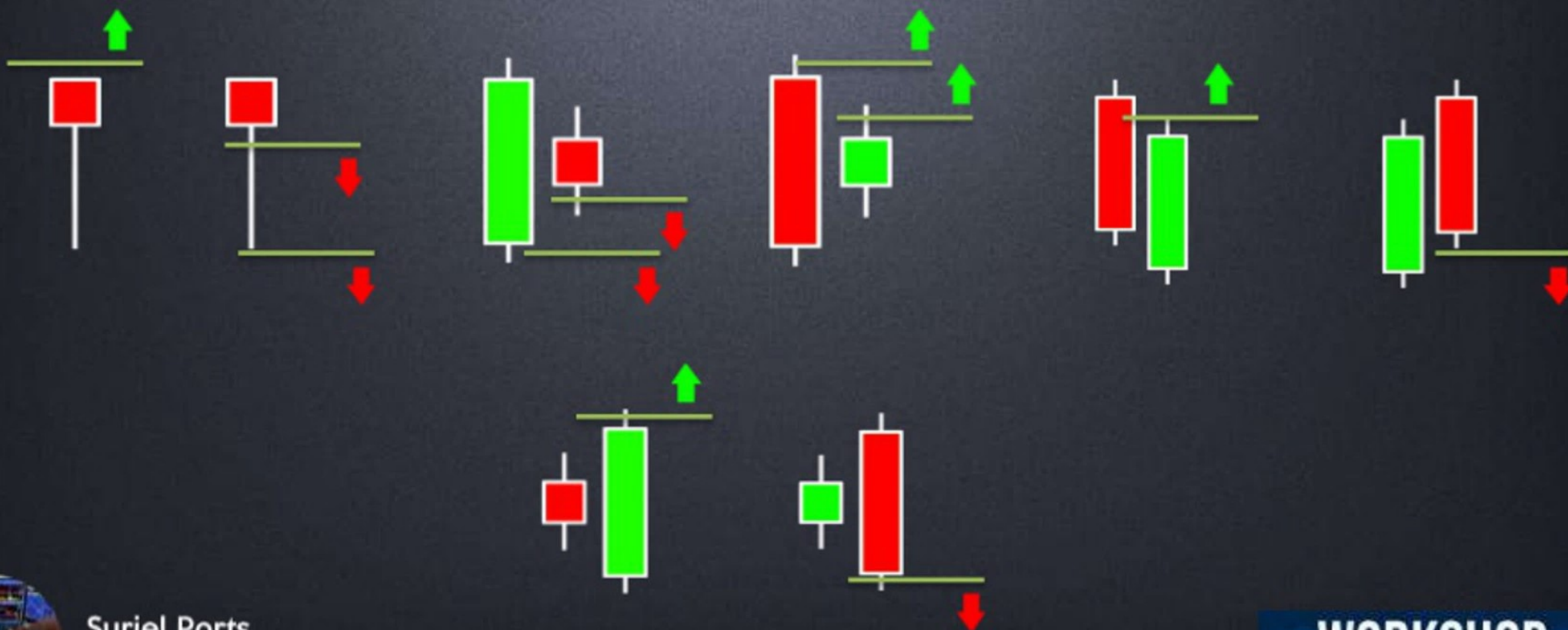


Suriel Ports

Trader Profissional - www.PORTSTRADER.com.br



PONTO DE ENTRADA COM OS 13 SINAIS

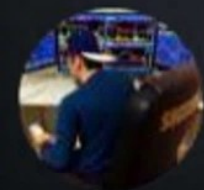
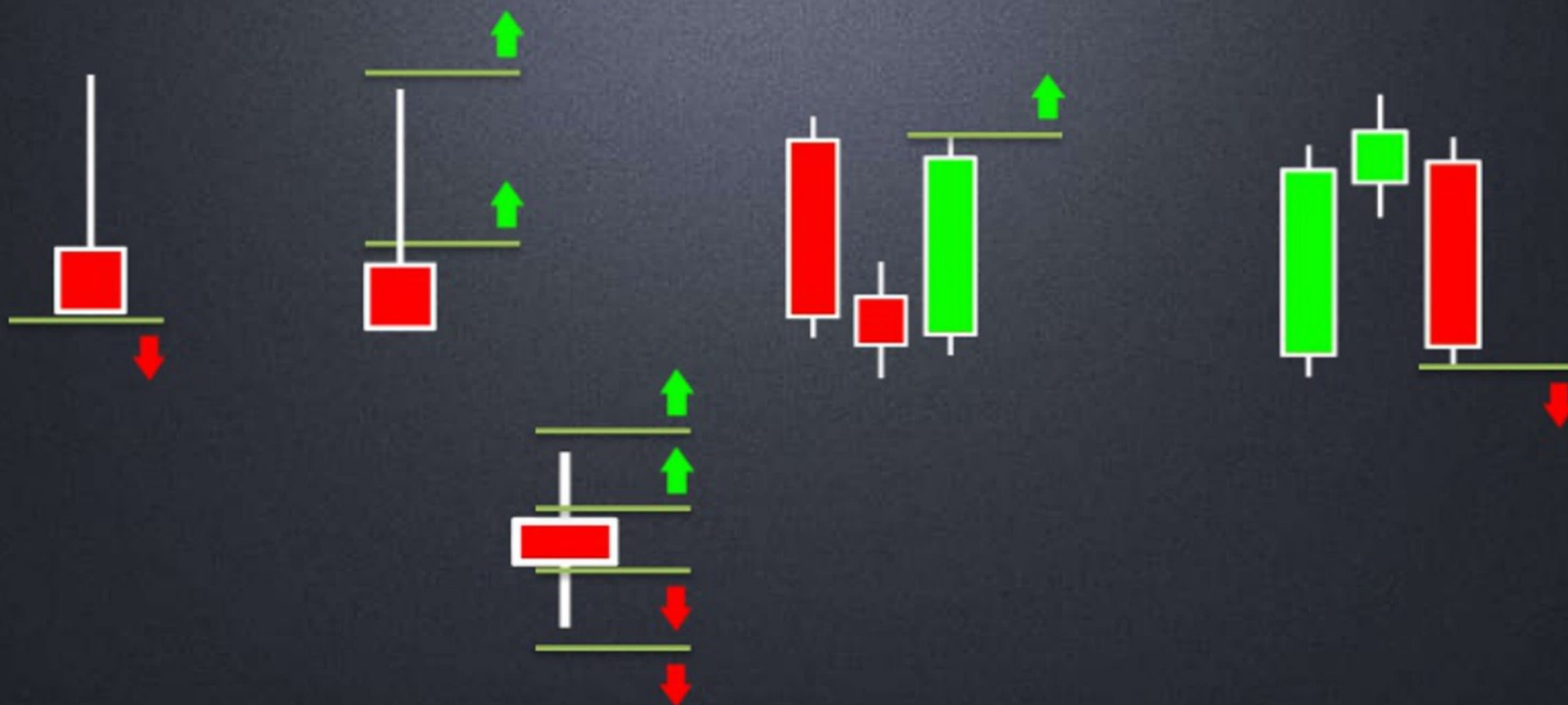


Suriel Ports

Trader Profissional - www.PORTSTRADER.com.br

WORKSHOP
PARA TRADERS

PONTO DE ENTRADA COM OS 13 SINAIS



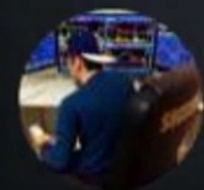
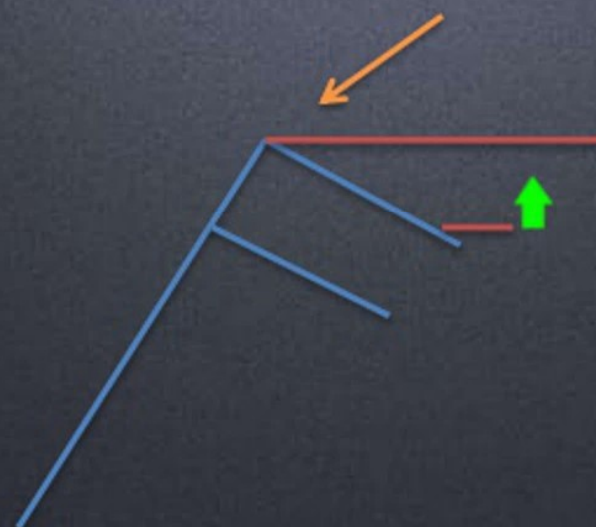
Suriel Ports

Trader Profissional - www.PORTSTRADER.com.br

WORKSHOP
PARA TRADERS

POR CAUSA DE ALGUMA FIGURA

BANDEIRA



Suriel Ports

Trader Profissional - www.PORTSTRADER.com.br





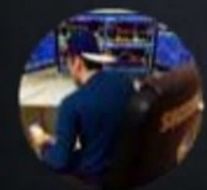
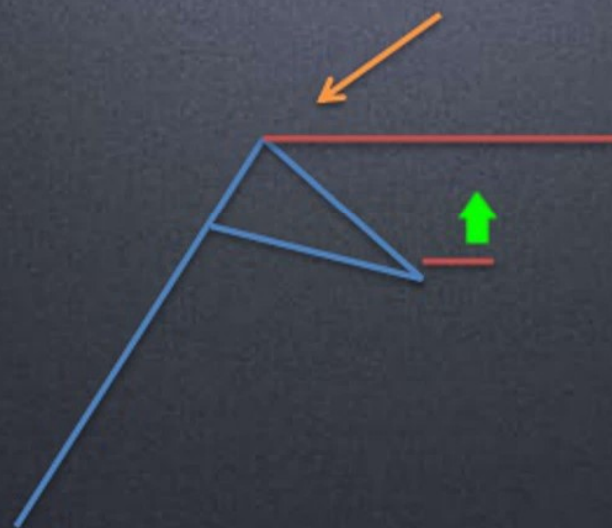
Rompimento da Figura: Bandeira
Alvo no topo da figura.



Rompimento da Figura: Bandeira
Alvo no topo da figura.

POR CAUSA DE ALGUMA FIGURA

FLÂMULA



Suriel Ports

Trader Profissional - www.PORTSTRADER.com.br

WORKSHOP
PARA TRADERS

Rompimento da Figura: Flâmula
Alvo no topo da figura.

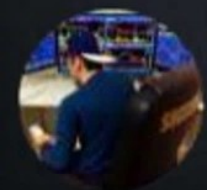
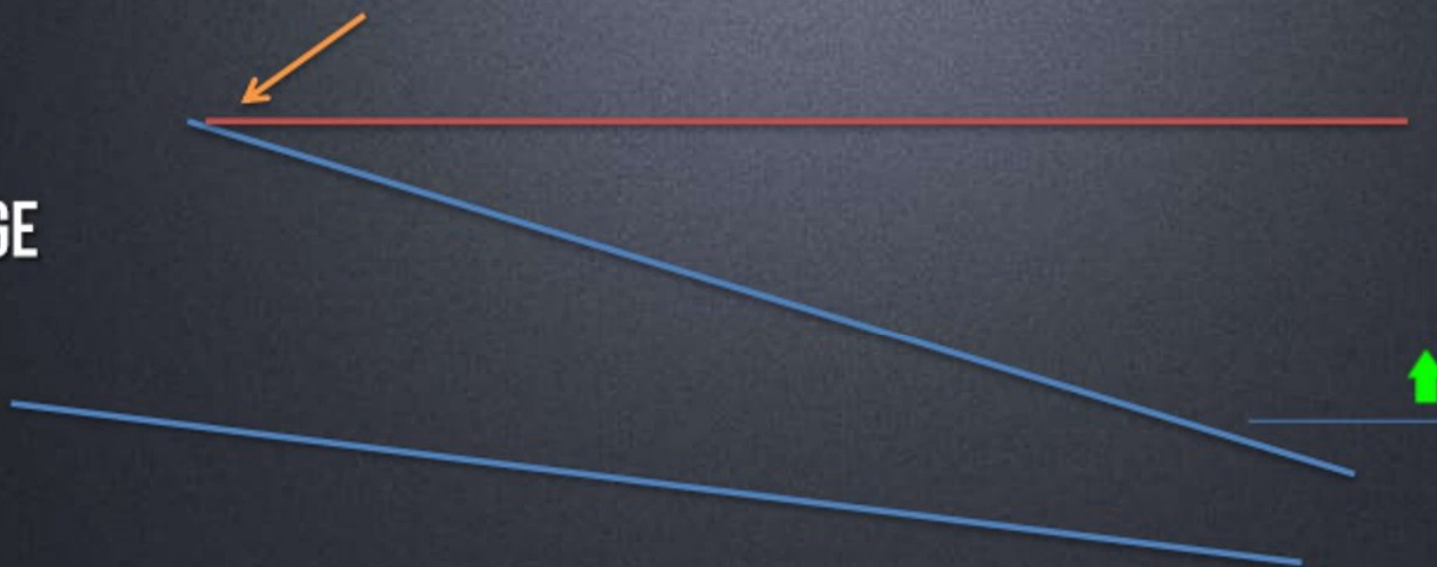




Rompimento da Figura: Flâmula
Alvo no topo da figura.

POR CAUSA DE ALGUMA FIGURA

WEDGE



Suriel Ports

Trader Profissional - www.PORTSTRADER.com.br



**Rompimento da Figura: Wedge
Alvo no topo da figura.**





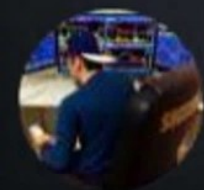
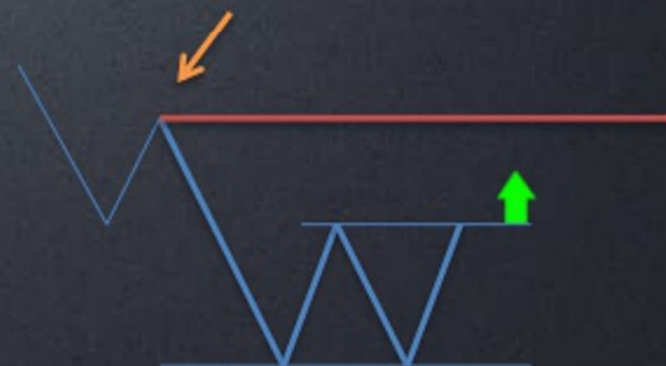
Rompimento da Figura: Wedge
Alvo no topo da figura.

POR CAUSA DE ALGUMA FIGURA

TOPO DUPLO



FUNDO DUPLO



Suriel Ports

Trader Profissional - www.PORTSTRADER.com.br







PORTS TRADER
LUCRANDO EM DÓLARES



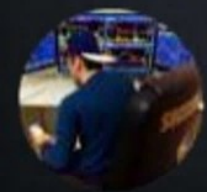
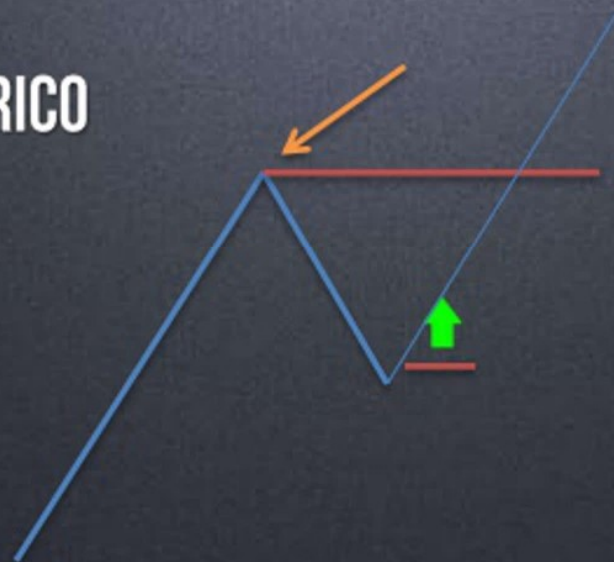
**Rompimento da Figura: Fundo Duplo
Alvo no topo da figura.**

Rompimento da Figura: Fundo Duplo
Alvo no topo da figura.



POR CAUSA DE ALGUMA FIGURA

MOVIMENTO SIMÉTRICO



Suriel Ports

Trader Profissional - www.PORTSTRADER.com.br

WORKSHOP
PARA TRADERS





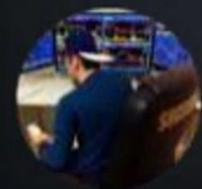
PORTS TRADER
LUCRANDO EM DÓLARES

Movimento Simétrico
Alvo no fundo da figura.

WORKSHOP
PARA TRADERS

POR CAUSA DE ALGUMA FIGURA

OCO



Suriel Ports

Trader Profissional - www.PORTSTRADER.com.br

WORKSHOP
PARA TRADERS



Rompimento de Figura: OCO
Alvo no fundo da figura.

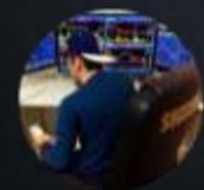


PORTS TRADER
LUCRANDO EM DÓLARES

WORKSHOP
PARA TRADERS

POR CAUSA DE ALGUMA FIGURA

CANAL



Suriel Ports

Trader Profissional - www.PORTSTRADER.com.br

WORKSHOP
PARA TRADERS



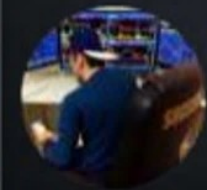
Canal:
Compra no Suporte e Venda na Resistência
Alvo no topo e fundo da figura.



Canal:
Compra no Suporte e Venda na Resistência
Alvo no topo e fundo da figura.

POR CAUSA DO CANDLE DE FORÇA


1. Sempre a favor da tendência.
2. Sempre com alvo e stop bem definidos.
3. O Candle de Força não precisa ser gigante.
4. Ele precisa mostrar decisão e se distinguir dos candles ao seu redor.
5. Se for um Engoldo de Alta / Baixa ou algum outro dos 13 Sinais melhor ainda.



Suriel Ports

Trader Profissional - www.PORTSTRADER.com.br





Tendência de Queda: Candle de Força VERMELHO
Alvo no fundo mais próximo.
Stop logo acima do Candle de Força.



Tendência de Alta: Candle de Força VERDE
Alvo no topo mais próximo.
Stop logo abaixo do Candle de Força.



Tendência de Alta: Candle de Força VERDE
Alvo no topo mais próximo.
Stop logo abaixo do Candle de Força.



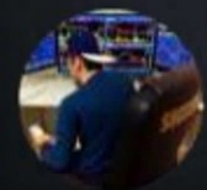


Tendência de Alta: Candle de Força VERDE
Alvo no topo mais próximo.
Stop logo abaixo do Candle de Força.



EM NÍVEIS DE SUPORTE/RESISTÊNCIA ANTES DA CONFIRMAÇÃO

1. Quando estamos em um nível de suporte, ainda não sabemos se vai segurar.
2. Pode-se fazer um Scalper rápido antes da confirmação.



Suriel Ports

Trader Profissional - www.PORTSTRADER.com.br



Nível provável de suporte
Scalp rápido antes da confirmação
Alvo no topo/fundo mais próximo ou 50% do movimento anterior.





Nível provável de resistência.
Scalp rápido antes da confirmação.
Alvo no topo/fundo mais próximo ou 50% do movimento anterior.



Nível provável de suporte.
Scalp rápido antes da confirmação.
Alvo no topo/fundo mais próximo ou 50% do movimento anterior.

Nível provável de suporte.
Scalp rápido antes da confirmação.
Alvo no topo/fundo mais próximo ou 50% do movimento anterior.



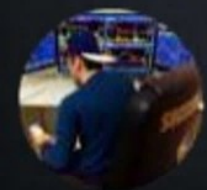
PORTS TRADER
LUCRANDO EM DÓLARES

WORKSHOP
PARA TRADERS



PRECISA TER UM GERENCIAMENTO ESPECÍFICO

1. Tem que ser no mínimo 1 por 1.
2. Tem que ter um alvo e stop bem identificado.
3. Tem que ser com uma mão que se encaixe no gerenciamento de risco.
4. Tem que movimentar o stop durante a operação.



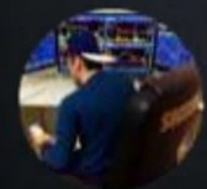
Suriel Ports

Trader Profissional - www.PORTSTRADER.com.br



TEM QUE SER NO MÍNIMO 1 POR 1

1. Se o risco for de 100 pontos, o gain tem que ser no mínimo 100 pontos.
2. Se o risco for de 10 pips, o gain tem que ser no mínimo 10 pips.



Suriel Ports

Trader Profissional - www.PORTSTRADER.com.br



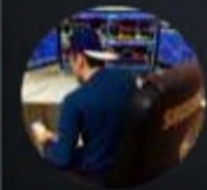
PRECISA DE ALVO E STOP BEM IDENTIFICADO

Para alvos

1. Topos e Fundos.
2. 50% do Fibonacci do movimento anterior.

Para stops

1. Logo abaixo ou acima do Candle de Força.
2. Logo abaixo ou acima do Fundo ou Topo.



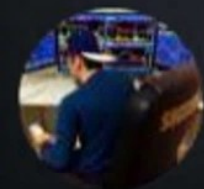
Suriel Ports

Trader Profissional - www.PORTSTRADER.com.br



PRECISA ENCAIXAR NO GERENCIAMENTO DE RISCO

1. Precisa ter uma porcentagem pré-definida de risco (2%, 5% etc)
2. Precisa ser com uma mão que se encaixe nesse gerenciamento.
3. Precisa ter disciplina para seguir o gerenciamento à risca!



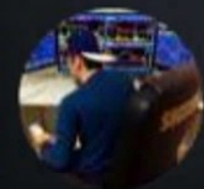
Suriel Ports

Trader Profissional - www.PORTSTRADER.com.br



PRECISA MOVIMENTAR O STOP DURANTE O TRADE

1. À medida que o trade fica positivo sempre mova o stop para o breakeven.
2. Quando já estiver perto do alvo jogue para o Stop Gain.
3. Zere a posição sempre que chegar perto do alvo e falhar a execução.



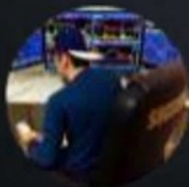
Suriel Ports

Trader Profissional - www.PORTSTRADER.com.br



PRECISA TER UMA TENDÊNCIA ESPECÍFICA

1. Tendência de Alta = Scalper de Compra.
2. Tendência de Queda = Scalper de Venda.
3. Consolidação = Venda na Resistência/Compra no Suporte.



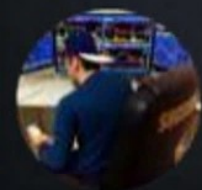
Suriel Ports

Trader Profissional - www.PORTSTRADER.com.br



3. IDENTIFICAR ENTRADAS FÁCEIS E LUCRATIVAS

1. Identificar o lugar do gráfico onde o preço está.
2. Identificar a tendência atual.
3. Identificar o ponto de entrada.



Suriel Ports

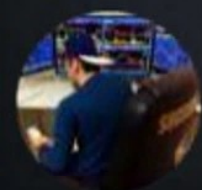
Trader Profissional - www.PORTSTRADER.com.br



IDENTIFICAR O LOCAL DO PREÇO

3 Regras da Entrada:

1. Estamos em um nível de suporte e resistência? Pode abrir o trade.
2. Estamos no meio do gráfico, em um lugar aleatório? Não abrir o trade.
3. Nunca esquecer a regra 1 e a regra 2.



Suriel Ports

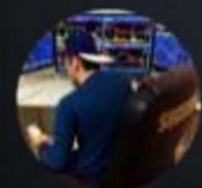
Trader Profissional - www.PORTSTRADER.com.br



IDENTIFICAR A TENDÊNCIA ATUAL

3 Regras da Tendência:

1. Estamos subindo? Operações de Compra serão mais favoráveis.
2. Estamos descendo? Operações de Venda serão mais favoráveis.
3. Está consolidado? Vende-se a resistência e compra-se o suporte.



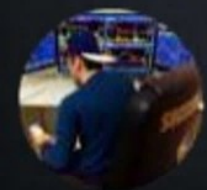
Suriel Ports

Trader Profissional - www.PORTSTRADER.com.br



IDENTIFICAR O PONTO DE ENTRADA

1. Pode-se usar os 13 Sinais.
2. Pode-se usar o Candle de Força.
3. Pode-se usar uma Figura.



Suriel Ports

Trader Profissional - www.PORTSTRADER.com.br





Tendência de Queda = Operações de Venda
Usando Candle de Força e 13 Sinais (Sempre após o Pullback)
Alvo nos fechamentos de Movimentos Simétricos ou Topos e Fundos.

Tendência de Queda = Operações de Venda
Usando Candle de Força e 13 Sinais (Sempre após o Pullback)
Alvo nos fechamentos de Movimentos Simétricos ou Topos e Fundos.







**Consolidação = Vende resistência e Compra suporte.
Alvo na resistência e no suporte da consolidação.
Aqui havia a formação de um Movimento Simétrico também.**

Movimento Brusco (Volta no 50%)

1

2 Harami de Alta (Início do movimento para fechar Simetria)

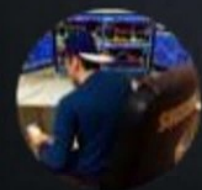
Movimento Simétrico iniciou aqui embaixo!



Resistência aqui. Harami de Queda aqui >

RESUMINDO OS PONTOS DE ENTRADA

1. Entre quando o preço estiver em uma área importante do gráfico.
2. Se está no meio do caminho de um Movimento Simétrico espere o final.
3. Entre sempre que houver uma base de análise, sinais e entradas específicas.

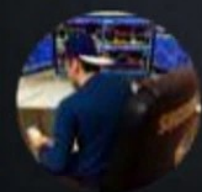


Suriel Ports

Trader Profissional - www.PORTSTRADER.com.br



POR EXEMPLO...

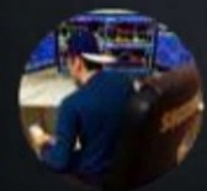
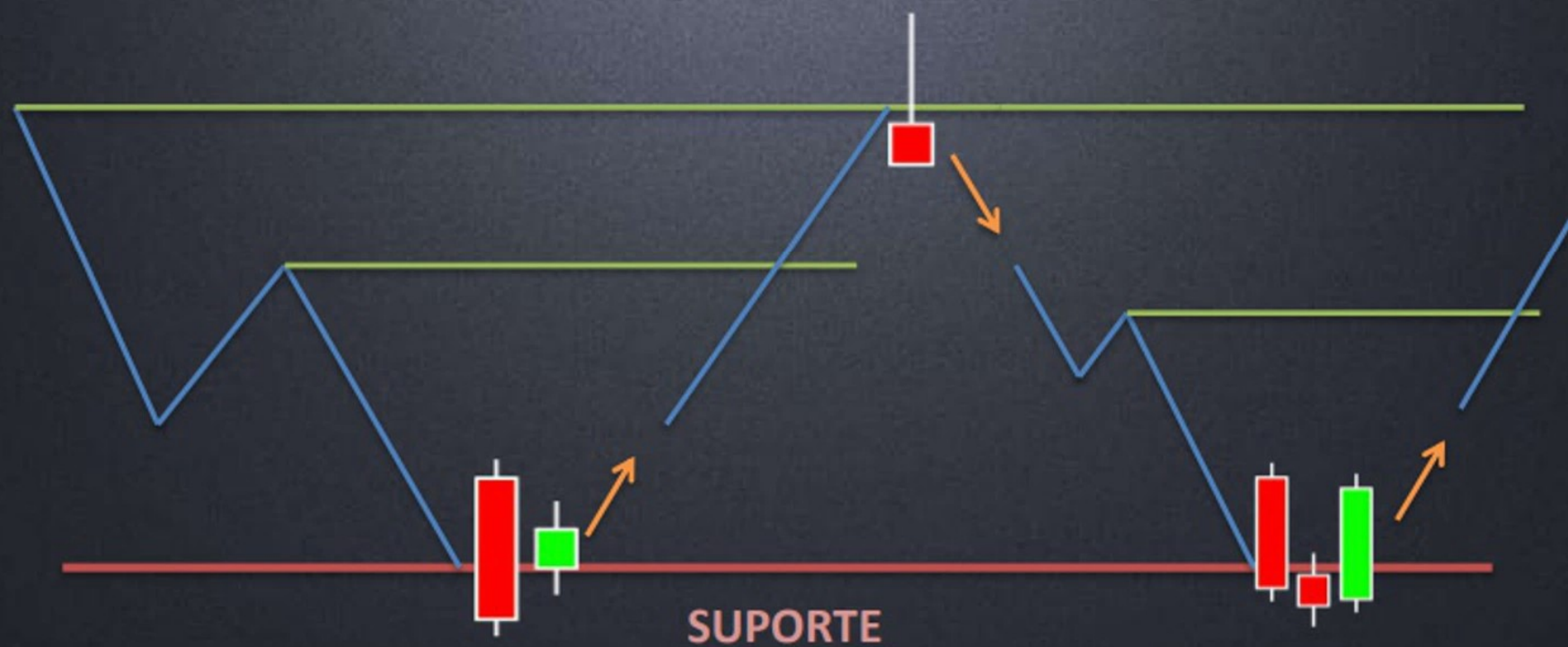


Suriel Ports

Trader Profissional - www.PORTSTRADER.com.br

WORKSHOP
PARA TRADERS

POR EXEMPLO...



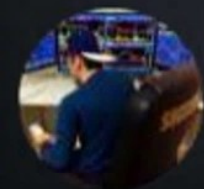
Suriel Ports

Trader Profissional - www.PORTSTRADER.com.br

WORKSHOP
PARA TRADERS

OU SEJA

Operações Bem Planejadas Geram Melhores Resultados. Planejar Não Custa Nada... Mas A Falta De Planejamento Pode Custar Sua Segurança No Mercado.



Suriel Ports

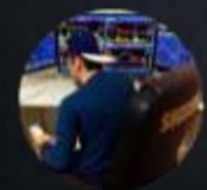
Trader Profissional - www.PORTSTRADER.com.br



4. GERENCIAMENTO DE TRADE

O Principal Sobre Gerenciamento:

1. Stop e Alvo.
2. Stop Gain ou no Breakeven.



Suriel Ports

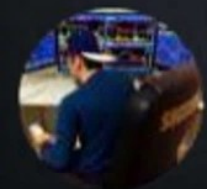
Trader Profissional - www.PORTSTRADER.com.br



STOPS E ALVOS

O Principal Sobre Stops e Alvos:

1. Devem ser fáceis de localizar. Fácil e que todos vejam também.
2. Devem ser plausíveis de alcançar.
3. Devem conter dentro do planejamento de trade.
(Ex: máximo 5% da banca no Day Trade e 15-20% da banda no Swing Trade)



Suriel Ports

Trader Profissional - www.PORTSTRADER.com.br





PORTS TRADER
LUCRANDO EN DÓLARES



WORKSHOP
PARA TRADERS

PORTS TRADER
LUCRANDO EM DÓLARES

STOPS

ALVOS

ALVOS

ALVOS

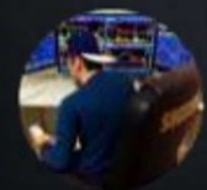
WORKSHOP
PARA TRADERS



STOPS E ALVOS

Alvo Ninja!!!

1. Pode-se usar algum dos 13 sinais como Alvo.



Suriel Ports

Trader Profissional - www.PORTSTRADER.com.br



PORTS TRADER
LUCRANDO EM DÓLARES



WORKSHOP
PARA TRADERS

PORTS TRADER
LUCRANDO EN DOLARES



WORKSHOP
PARA TRADERS



PORTS TRADER
LUCRANDO EM DÓLARES



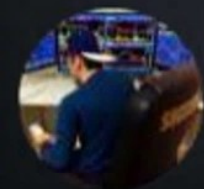
WORKSHOP
PARA TRADERS



STOPS GAIN E BREAKEVEN

Quando mover o Stop para o Stop Gain ou Breakeven?

1. Sempre que ficar positivo na operação.
2. Sempre que fizer um fechamento parcial de posição.
3. Sempre que chegar perto do alvo e não acertar por *pouquinho*.



Suriel Ports

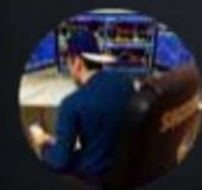
Trader Profissional - www.PORTSTRADER.com.br



5. PULLBACK X REVERSÃO

Como diferenciar o Pullback de uma Reversão de Tendência.

1. Toda tendência vai ter pelo menos 3 Pullbacks.
2. Reversão de Tendência não ocorre por nenhum motivo.



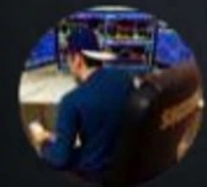
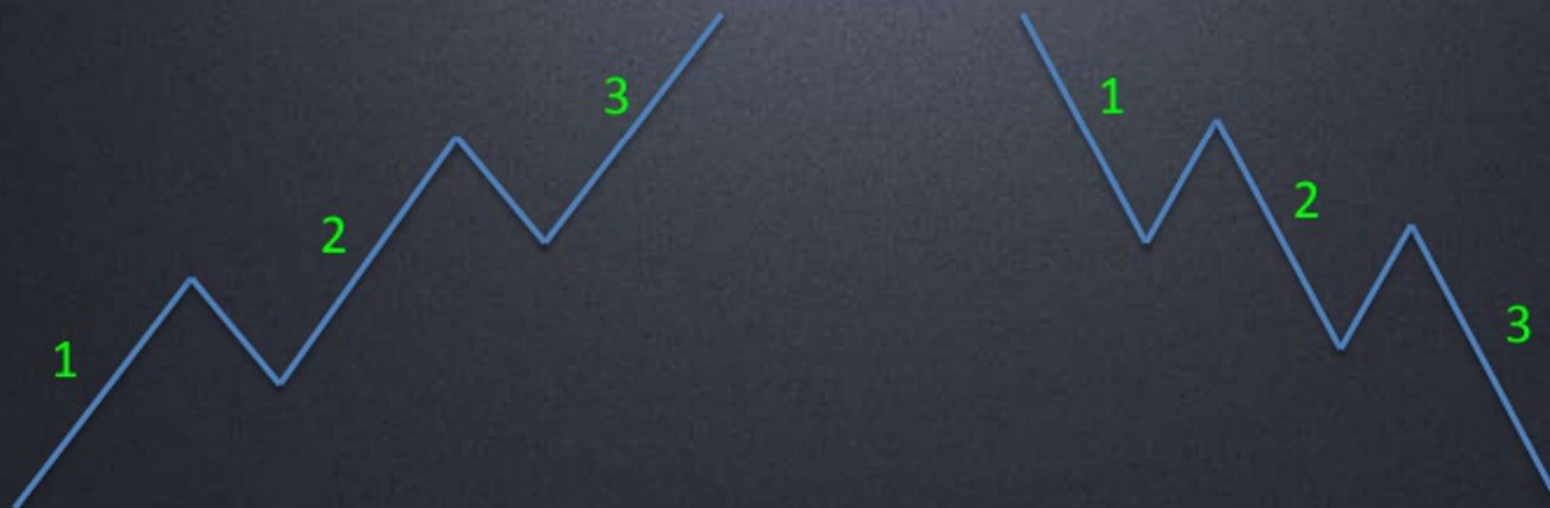
Suriel Ports

Trader Profissional - www.PORTSTRADER.com.br



3 PULLBACKS NA TENDÊNCIA

O mercado costuma se movimentar em 3 movimentos de alta ou baixa:



Suriel Ports

Trader Profissional - www.PORTSTRADER.com.br



185



1

2

3

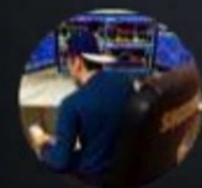
PORTS TRADER
LUCRANDO EM DOLARES

WORKSHOP
PARA TRADERS



ANÁLISE PARA DIFERENCIAR AMBOS

1. Se estamos no início da nova tendência, com certeza vai ser um Pullback.
2. Se já estamos no final do terceiro movimento e está esticando muito, Reversão.
3. Se o preço teve uma movimentação brusca, Pullback para o 50% ou 61.8%.
4. Se estamos em um nível de resistência ou suporte do gráfico, Reversão.
5. Olhar os diferentes tempos gráficos, pois a Reversão do M1 pode ser o Pullback do m15.
6. Ficar de olho nas figuras e nos 4 Passos.



Suriel Ports

Trader Profissional - www.PORTSTRADER.com.br



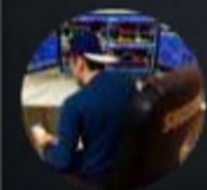


PORTS TRADER
LUCRANDO EM DÓLARES

WORKSHOP
PARA TRADERS

ANÁLISE PARA DIFERENCIAR AMBOS

1. Na tendência de queda queremos ver topos mais baixos.
2. Na tendência de queda queremos ver fundos mais altos.



Suriel Ports

Trader Profissional - www.PORTSTRADER.com.br



Enquanto os fundos forem mais altos, tudo bem!
Quando começa a inverter, podemos ver uma Reversão.



Enquanto os topos forem mais baixos, tudo bem!
Quando começa a inverter, podemos ver uma Reversão.



Reversão de topos e fundos facilita na hora de identificar uma possível Reversão de Tendência.



WORKSHOP
PARA TRADERS

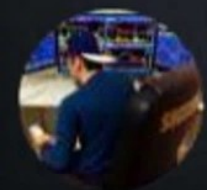
PORTS TRADER
LUCRANDO EM DÓLARES

Reversão de topos e fundos facilita na hora de identificar uma possível Reversão de Tendência.



MELHORES MANEIRAS DE PEGAR UMA REVERSÃO

1. Com os 4 Passos.
2. Com Topo ou Fundo Duplo em um nível de Suporte ou Resistência.



Suriel Ports

Trader Profissional - www.PORTSTRADER.com.br



PORTS TRADER
LUCRANDO EM DÓLARES



4 Passos no Suporte

WORKSHOP
PARA TRADERS

PORTS TRADER
LUCRANDO EM DÓLARES

4 Passos na Resistência



WORKSHOP
PARA TRADERS

PORTS TRADER
LUCRANDO EM DÓLARES

Nos tempos gráficos maiores
os padrões e figuras tem mais
força de realmente reverter.



WORKSHOP
PARA TRADERS



PORTS TRADER
LUCRANDO EN DÓLARES

WORKSHOP
PARA TRADERS

PORTS TRADER
LUCRANDO EM DÓLARES



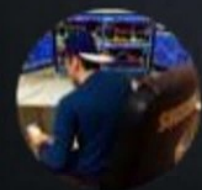
WORKSHOP
PARA TRADERS

HORA DE COLOCAR ISSO TUDO EM PRÁTICA!

Vamo que vamo, sucesso para você na sua caminhada como Trader!

Abração,

Ports Trader.



Suriel Ports

Trader Profissional - www.PORTSTRADER.com.br

