



ALFA TRADER

O INICIO DE SUA CONSISTENCIA

Olá, Pessoal sou o Alfa Trader!

ESSES SÃO OS ESTUDOS MAIS IMPORTANTES DENTRO DO
MERCADO, E VOU PASSAR PARA VOCÊS TODOS ELES E
MUITO MAIS!

**LEMBRANDO QUE OS ESTUDOS NÃO PARAM POR AQUI,
SEMPRE ESTOU COLOCANDO MAIS E MAIS PADRÕES AQUI
NO PDF PARA VOCÊS TEREM ACESSO A MAIS ESTUDOS**

SIGA SEMPRE UM GERENCIAMENTO E POR ISSO ESSE PDF
VEM COM UMA PLANILHA MODIFICAVEL PARA VOCÊ
SEGUIR À RISCA!

AFINAL GERENCIAMENTO É TUDO AQUI

**SE PREFERIR IMPRIMAM ESSE PDF E
ESTUDEM EM QUALQUER LUGAR QUE
FOR QUANTO MAIS GRAVAREM VAI
AJUDAR MUITO COM O TEMPO
GRAFICO**

PSICOLOGICO

ESSE É UM ASSUNTO MUITO IMPORTANTE PARA OS TRADERS, NUNCA COLOQUE UMA GRANA QUE VOCÊ NÃO POSSA PERDER POIS É UM MERCADO DE RISCO E ISSO FAZ COM QUE SE PREOCUPE DE MAIS EM PERDER

CAUSANDO ASSIM UM TRANSTORNO QUE AFETA MUITO O SEUS ESTUDOS E TEMPO GRAFICO, É POR ISSO QUE MUITOS DE VOCÊ ACREDITO EU QUE GANHA MUITO NA CONTA DEMO E NA REAL PERDE.

ACREDITE! EU ERA ASSIM NO COMEÇO E EU ACREDITO TAMBEM QUE TODOS TRADERS PASSOU POR ISSO!

ENTÃO NÃO SE ESPANTE! É TOTALMENTE NORMAL

MAS VOCÊ PRECISA SAIR DISSO AGORA MESMO!

E A MELHOR FORMA DE FAZER ISSO É NÃO ARRISCANDO DINHEIRO QUE NÃO POSSA PERDER

VAMOS LÁ

**PRESTE MUITO ATENÇÃO AGORA NAS
FIGURAS E NAS POSSIVEÍS ENTRADAS
QUE VOU TE PASSAR AGORA**

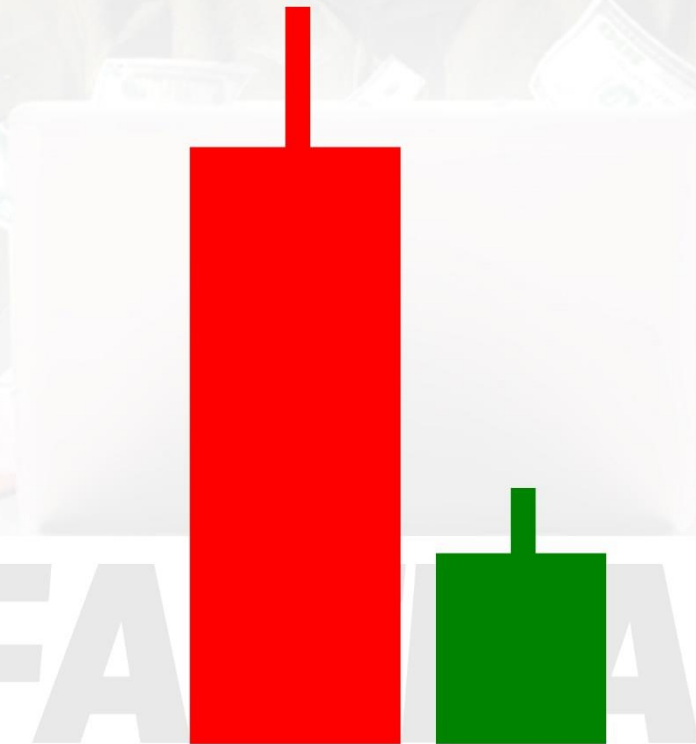
**UMA DICA: PROCURE ESSAS FIGURAS
NO GRAFICO PARA QUE VOCÊ COMECE
A ENCHERGAR QUANDO ESTIVER SE
FORMANDO NO GRAFICO E ASSIM
COMEÇAR A ANTECIPAR POSSIVEÍS
ENTRADAS OU ATE MESMO TOMAR
DECISÕES COMO NÃO OPERAR, QUE
TAMBEM NÃO DEIXA DE SER UMA
OTIMA OPERAÇÃO**

VAMOS LÁ

PRINCIPAIS FIGURAS

GRÁFICAS

1- HARAMI DE ALTA



ALFA ADEER

INICIO DE SUA CONSISTÊNCIA

**EM UM MERCADO COM UMA QUEDA PROLONGADA
FORMA O PADRAO HARAMI DE ALTA**

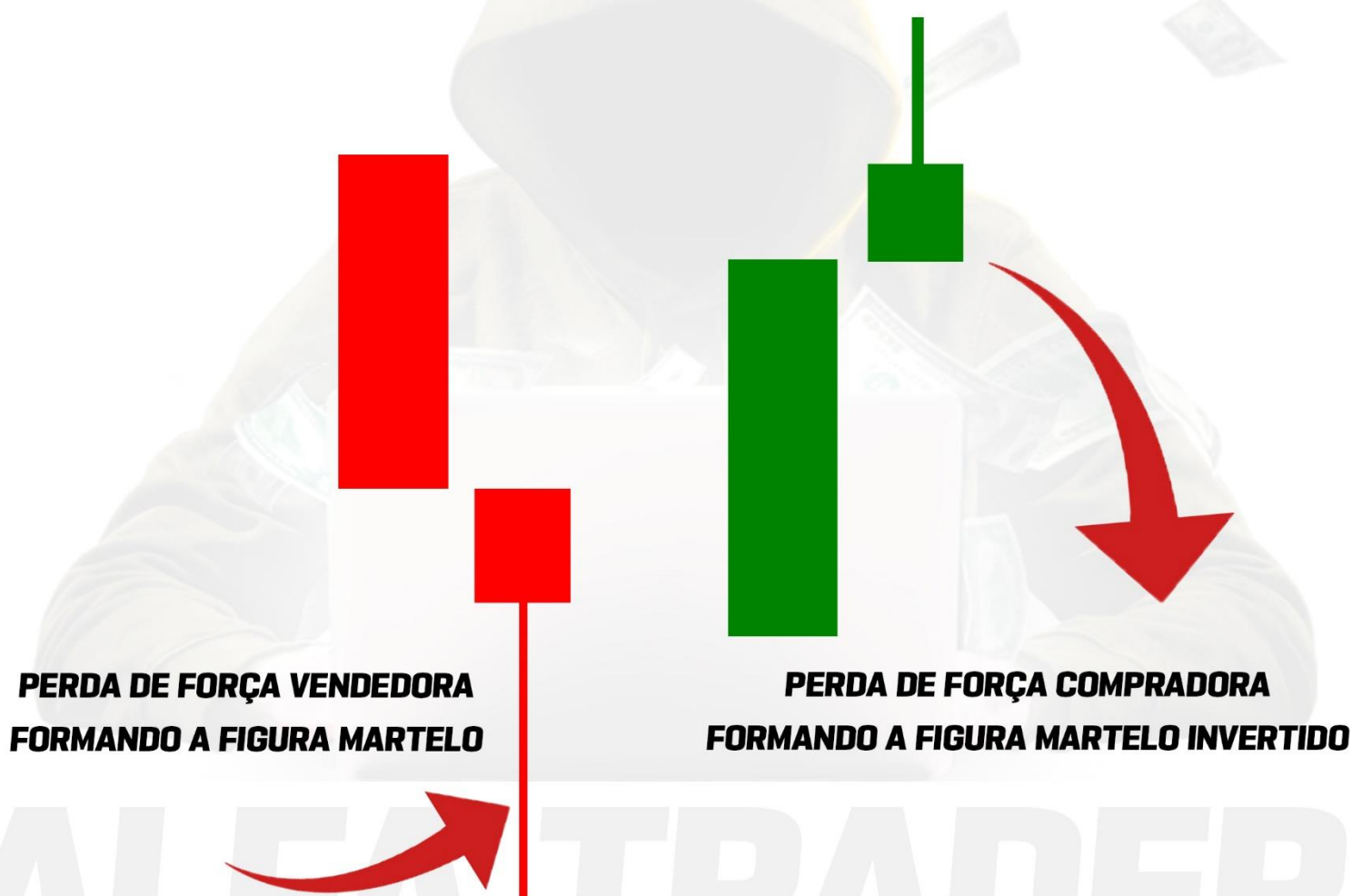
FIGURA HARAMI DE BAIXA

**MERCADO EM UMA ALTA PROLONGADA
FORMANDO O HARAMI DE BAIXA**



ALFA TRADER
INICIO DE SÓC CONSISTÊNCIA

FIGURA GRAFICA MARTELO

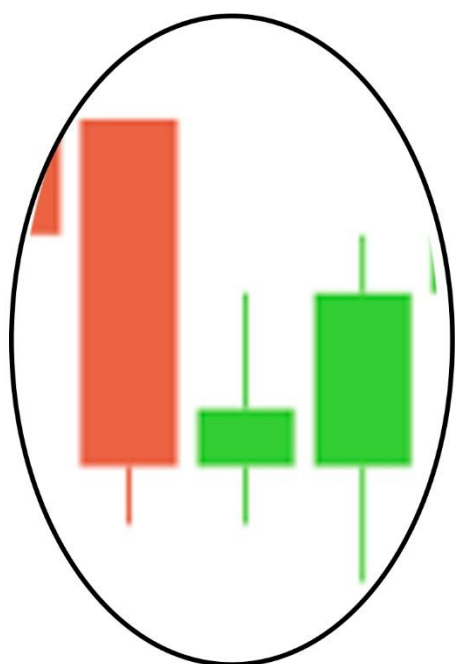


**PODE SER FORMADO TANTO EM UMA
TENDENCIA DE BAIXA OU DE ALTA**

PRINCIPAIS FIGURAS GRÁFICAS

1- ENTRADA CONSIDERAVEL PARA ESSE PADRAO

**MERCADO EM UMA QUEDA
PROLONGADA**



**ENTRADA DE COMPRA DEPOIS
QUE O PADRAO HARAMI FORMA**

**SE TORNA MAIS ASSERTIVO
QUANDO EM UMA REGIAO DE SUPORTE**

FIGURA HARAMI DE BAIXA

**MERCADO EM UMA ALTA PROLONGADA
FORMANDO O HARAMI DE BAIXA**



**ENTRADA DE VENDA DEPOIS DE FORMAR
HARAMI DE BAIXA**

**ENTRADA FICA MAIS ASSERTIVA
EM UMA REGIÃO DE RESISTÊNCIA**

FIGURA ENGOLFO E POSSIVEIS ENTRADAS



**MERCADO VEM EM UMA FORÇA DE BAIXA E LOGO
MOSTRA PERDA DE FORÇA VENDEDORA FORMANDO
VELAS MENORES QUE AS ANTERIORES E POR FIM UMA
VELA COMPRADORA ENGOLFA A ANTERIOR VENDEDORA,
FORMANDO ASSIM A FIGURA ENGOLFO**

FIGURA ENGOLFO E POSSIVEIS ENTRADAS

**MERCADO DEIXANDO RETRAÇÃO QUERENDO
REVERTER O PREÇO EM SEGUIDA SE FORMA A
FIGURA ENGOLFO**



**VELA DE COMPRA FORTE ENGOLFA
SEM DEIXAR RETRAÇÃO, ENTRADA
DE COMPRA DEPOIS DO ENGOLFO**

**ESSE PADRAO SE FORMA TANTO EM MERCADO DE ALTA COMO
DE BAIXA**

FIGURA ENGOLFO E POSSIVEIS ENTRADAS



**ENGOLFO SE TORNA MAIS ASSERTIVO QUANDO ENGOLFA
VARIAS VELAS ANTERIORES, COMO NO EXEMPLO ACIMA**

FIGURA GRAFICA MARTELO

POSSÍVEIS ENTRADAS PARA FIGURA MARTELO

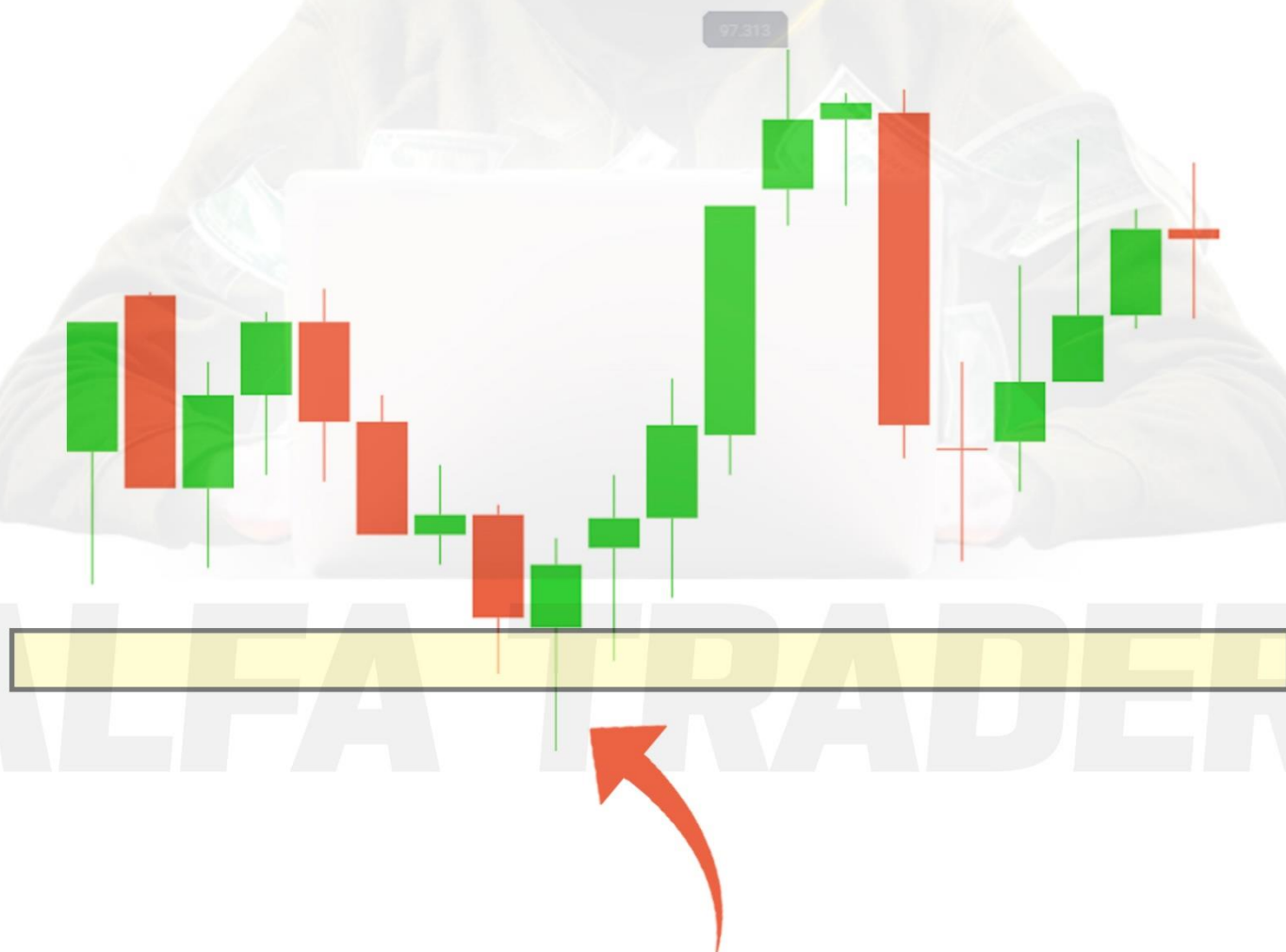
**EM UMA TENDÊNCIA DE ALTA O
MARTELO/MARTELO INVERTIDO
MOSTRA PARA NOS UMA CONTIN-
UAÇÃO DA TENDÊNCIA NAO IM-
PORTANDO SUA COR VERDE OU
VERMELHO**



**NA PROXIMA PAGINA MOSTRO AS ENTRADAS SE-
GURAS PARA ESSE TIPO DE FIGURA GRAFICA**

FIGURA GRAFICA MARTELO

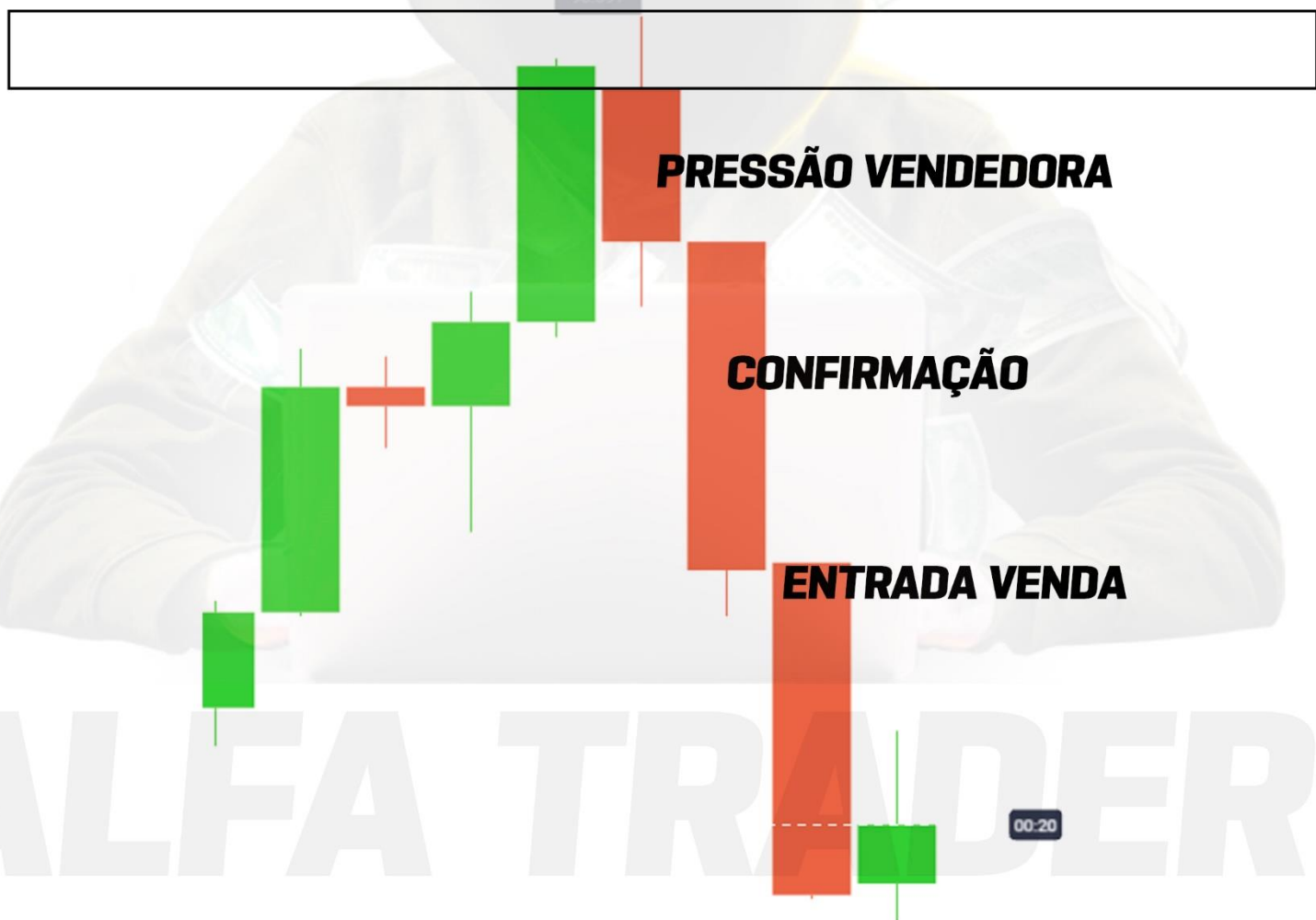
POSSÍVEIS ENTRADAS PARA FIGURA MARTELO



**UMA OPERAÇÃO MAIS ASSERTIVA PARA ENTRADAS COM A
FIGURA MARTELO, SERIA EM REGIÕES DE REVERSÃO DO
MERCADO! COMO NO EXEMPLO ACIMA**

PADRAO DE REVERSÃO E ENTRADAS PARA FLUXO

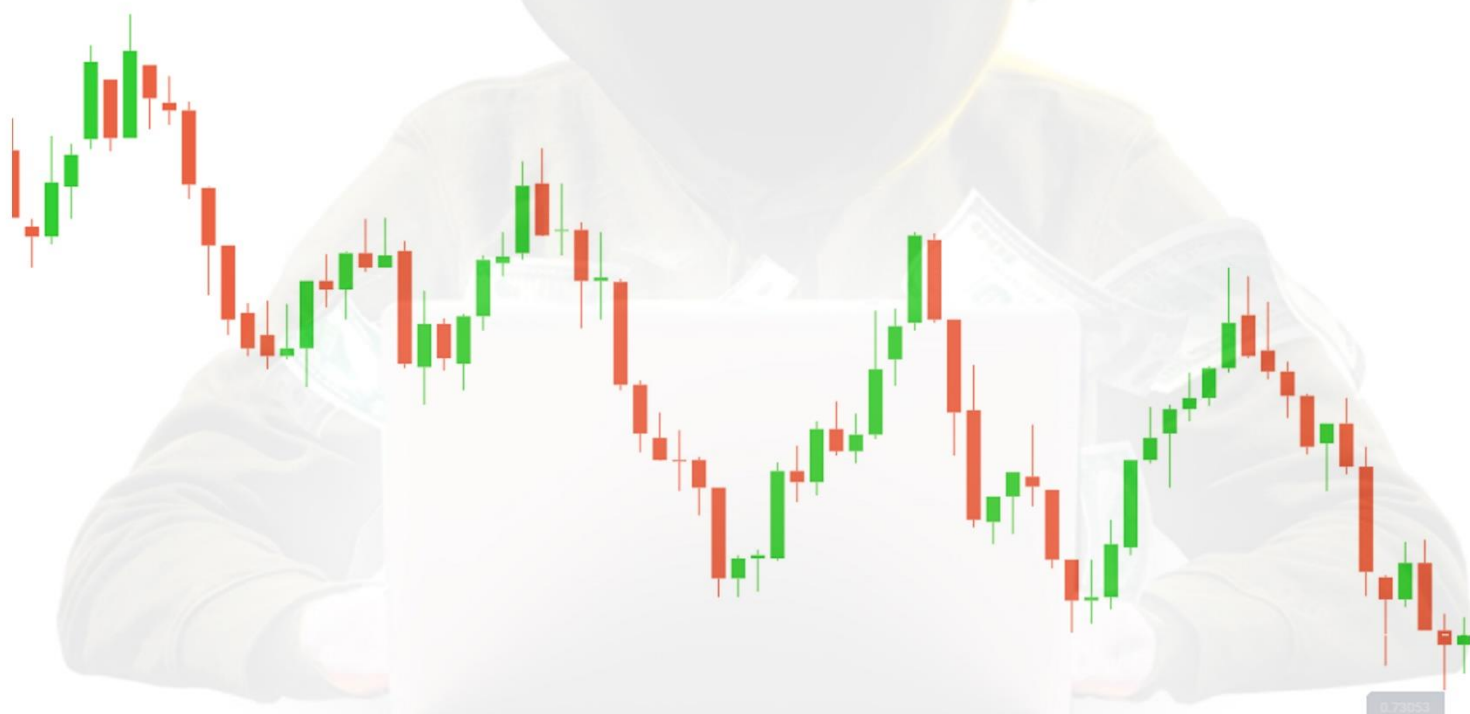
**entre sempre com uma confirmação de reversão,
NÃO EXISTE esse negócio de BATEU PEGOU isso é
para traders PERDEDÔRES e pode acreditar isso não
fará você ter consistência**



**NESSE EXEMPLO CLASSICO O MERCADO ESTAVA EM UMA
ALTA CHEGOU EM UMA ZONA DE RESISTENCIA SENTIU
PRESSÃO VENDEDORA, LOGO VEM UMA VELA FORTE VENDE-
DORA DANDO A CONFIRMAÇÃO QUE VAI CONTINUAR CAIR E
EM SEGUIDA PODEMOS FAZER UMA VENDA**

PADRAO DE REVERSÃO E ENTRADAS PARA FLUXO

**ESTE OPERACIONAL QUE PASSAREI AGORA É UM SE NAO O
MELHOR E MAIS ASSERTIVO DE TODOS QUE VOCÊ JA VIU NO
MERCADO FINANCEIRO**



**ESTE É O MELHOR TIPO DE GRAFICO QUE VOCÊ DEVE
OPERAR FLUXO DE VELAS, EM UM CANAL DE BAIXA OU ALTA
COM TENDENCIA DE BAIXA OU ALTA ISSO SE TORNA O OP-
ERACIONAL MUITO ASSERTIVO E CONSEQUENTEMENTE
VOCÊ COMÇA A TIRAR BONS LUCROS DO MERCADO**

VAMOS PARA AS ENTRADAS



PADRAO DE REVERSÃO E ENTRADAS PARA FLUXO

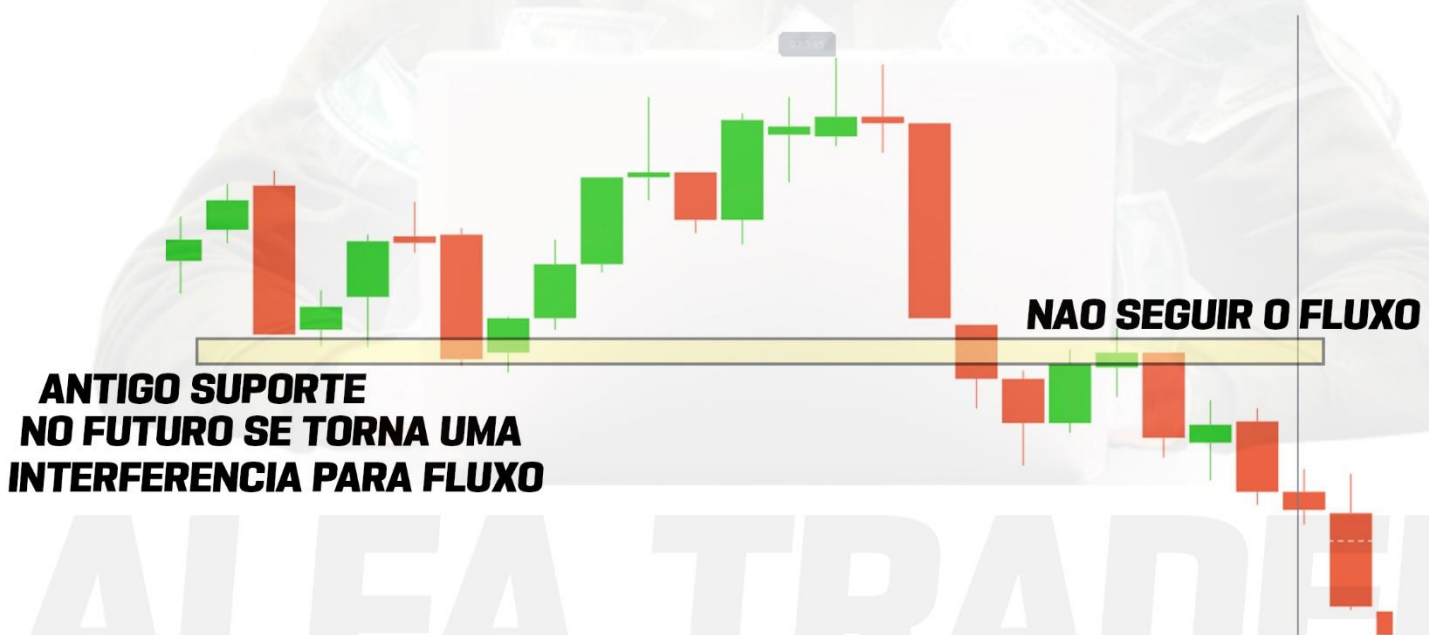


ESSE TIPO DE REVERSAO É MUITO FORTE, EM UM OPERACIONAL MAIS AGRESSIVO PODE SE PEGAR UMA OPERAÇÃO NA VELA DE CONFIRMAÇÃO E OUTRA PARA O FLUXO

PADRAO DE REVERSÃO E ENTRADAS PARA FLUXO

EVITAR ZONAS DE INTERFERENCIA

**MERCADO FEZ A REVERSAO PROXIMO A UMA RESISTENCIA
PASSADA, CAUSANDO ASSIM A PRESSAO DE VENDEDORES,
EVITAR ENTRADA PARA SEGUIR O FLUXO**



**ISSO É A PRINCIPAL ATENÇÃO QUE VOCÊ DEVE TER
AO SE DEPARAR COM ZONAS DE INTERFERENCIA
(EVITAR OPERAR)**

PADRÃO DE ROMPIMENTO

**EVITAR OPERAR QUANTO SE DEPARAR COM
ESSES PADRÕES**



QUANDO OPERAR ZONAS RESTRITAS



SEMPRE OPERE COM UMA CONFIRMAÇÃO

**NO CASO SE FOR UM POUCO MAIS AGRESSIVO
PODE SE FAZER UMA ENTRADA NA VELA DE CON-
FIRMAÇÃO JA QUE A ZONA SE MOSTROU MUITO
FORTE PARA REVERSÃO**

ENTRADA PARA PULLBACK / THROWBACK

EXEMPLO 1



**ESTA É A FORMA MAIS ASSERTIVA DE OPERAR UM THROWBACK
POREM ALGUNS TRADERS MAIS AGRESSIVOS FAZEM A ENTRA-
DA NO TOQUE DA ZONA PARA PROXIMA VELA BOSCANTO ASSIM
MAIS OPORTUNIDADES NO MERCADO**

ENTRADA PARA PULLBACK / THROWBACK

EXEMPLO 2



ESTA É A FORMA MAIS ASSERTIVA DE OPERAR UM THROWBACK POREM ALGUNS TRADERS MAIS AGRESSIVOS FAZEM A ENTRADA NO TOQUE DA ZONA PARA PROXIMA VELA BOSCANTO ASSIM MAIS OPORTUNIDADES NO MERCADO

AFUNILAMENTO E ROMPIMENTO

**ZONA SNR NADA MAIS É QUE SUPORTE OU RESISTENCIA,
NESSE EXEMPLO DE AFUNILAMENTO TEVE MUITAS
OPORTUNIDADES MOSTARDAS ABAIXO**

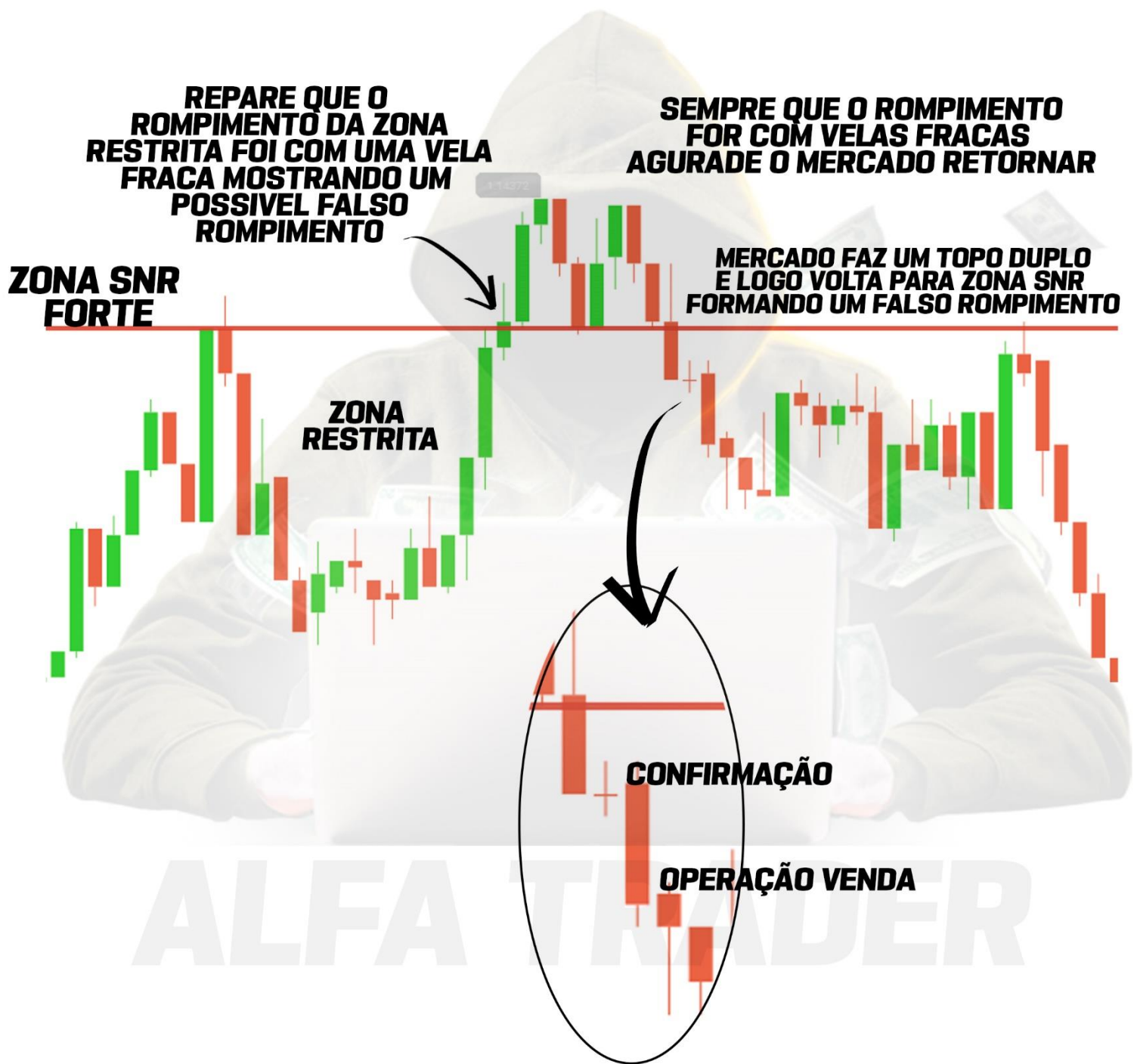
MERCADO DE ALTA



**TUDO QUE MARQUEI ACIMA PODE SE FAZER ENTRADAS PARA
FLUXO DE VELAS, JA SABENDO TODOS OS PADROS ATE AQUI
PASSADO VOCÊ JA COMEÇA A TER TEMPO GRAFICO E SEM EU
MENCIONAR OQUE FAZER TENHO CERTEZA QUE JA SABEM
ONDE ENTRAR E TODAS AS OPORTUNIDADES POSSIVEIS**

FALSO ROMPIMENTO

IDENTIFICANDO FALSO ROMPIMENTO



APOS O RETORNO NA ZONA SNR, PODE SE FAZER UMA OPERAÇÃO PARA O FLUXO AGUARDANDO UMA CONFIRMAÇÃO

VAMOS FALAR AGORA DE REVERSÃO DA MACRO TENDENCIA

**AQUI MOSTRO A VOCÊS QUANDO PARAR DE
OPERAR VENDA/COMPRA QUANDO A TENDENCIA
MUDA A DIREÇÃO**

PADRÃO OCO E OCOi



O VERDADEIRO CLASSICO DE REVERSÃO DE TENDENCIA

**DEPOIS DE UMA LONGA TENDENCIA DE ALTA O MERCADO FORMOU
O PADRÃO OCO FAZENDO COM QUE O PREÇO MUDE PARA UMA TENDENCIA
DE BAIXA, APARTIR DESSE PONTO PEGAREMOS APENAS VENDAS**

VAMOS FALAR AGORA DE REVERSÃO DA MACRO TENDENCIA

**AQUI MOSTRO A VOCÊS QUANDO PARAR DE
OPERAR VENDA/COMPRA QUANDO A TENDENCIA
MUDA A DIREÇÃO**

PADRÃO OCOi



O VERDADEIRO CLASSICO DE REVERSÃO DE TENDENCIA

**DEPOIS DE UMA LONGA TENDENCIA DE BAIXA O MERCADO FORMOU
O PADRÃO OCOi FAZENDO COM QUE O PREÇO MUDE PARA UMA TENDENCIA
DE ALTA, APARTIR DESSE PONTO PEGAREMOS APENAS COMPRA**

OPERAR RETRAÇÃO TANTO EM M1 E M5 PAVIO ISOLADO

**ENTRADAS NA
RETRAÇÃO MESMA VELA**



ALFA TRADER

**PAVIO ISOLADO SE TORNA MUITO FORTE PARA RETRAÇÕES
FUTURAS, ASSIM PODEMOS FAZER ENTRADAS NO ESTICAMENTO DA
VELA ESPERANDO O MOMENTO EM QUE ELA BUSQUE ESTES PAVIOS**

FUNDO DUPLO E TOPO DUPLO

**UM DOS OPERACIONAIS MAIS FORTES TAMBEM PARA FLUXO DE
VELAS, TAMBEM ESPERAMOS CONFIRMAÇÃO DO PREÇO PARA UMA
MELHOR ASSERTIVIDADE**

FUNDO DUPLO



**ENTRADA COMPRA
MESMA VELA**

**APOS UMA CONFIRMAÇÃO
PEGAR O FLUXO DA REVERSÃO**

FUNDO DUPLO E TOPO DUPLO

**UM DOS OPERACIONAIS MAIS FORTES TAMBEM PARA FLUXO DE
VELAS, TAMBEM ESPERAMOS CONFIRMAÇÃO DO PREÇO PARA UMA
MELHOR ASSERTIVIDADE**

TOPO DUPLO

**ENTRADA VENDA
MESMA VELA**



**SEMPRE AGUARDE UMA CONFIRMAÇÃO
ASSIM PODEMOS PEGAR UMA VENDA PARA O FLUXO**

**LEMBRE-SE SEMPRE FLUXO EM REGIÕES DE TOPOS E FUNDOS DUPLOS
TENDE A SEREM MUITO MAIS FORTES E ASSIM DEIXANDO SEU OPERACIONAL
MUITO MAIS ASSERTIVO**

MARCAÇÕES SNR

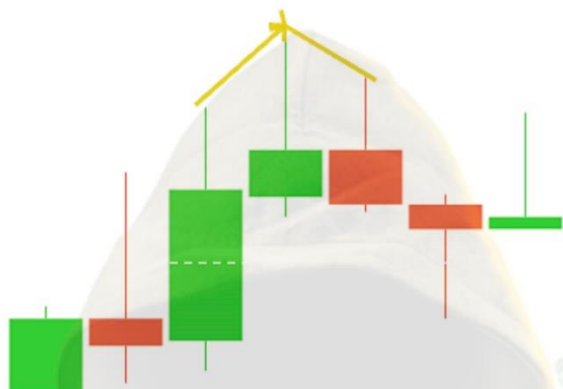
ZONAS FORTES PARA REVERSÃO

A FORMA MAIS ASSERTIVA PARA VOCÊ PEGAR UM FLUXO EM UMA REVERSÃO DO PREÇO É SABER MARCAR UMA ZONA SNR FORTE PARA ASSIM FUTURAMENTE CONFIAR MAIS E DEIXAR A OPERAÇÃO MUITO MAIS ACERTIVA. VEJA O EXEMPLO ABAIXO



LEITURA DE PAVIO

OMBRO CABEÇA OMBRO DE PAVIO



EM UMA ZONA DE RESISTENCIA

**VELA TENTA ROMPER
E FECHA DENTRO DO PAVIO
ANTERIOR**

**VELA FAZ PAVIO COM
SIMETRIA AO DA PRIMEIRA
VELA E REVERTE**

**PODEMOS FAZER UMA VENDA
PARA SEGUIR O FLUXO**

**VELA DE FORÇA
SENTE A ZONA DE
RESISTENCIA DEIXANDO
RETRAÇÃO**

**FUNCIONA MUITO
EM MERCADO OTC**

OPERAR EM CANAL

ALTA/BAIXA

QUANDO FORMA UM CANAL É
BEM ASSERTIVO OPERAR FLUXO
DE VELAS



ASSIM QUE IDENTIFICAR O PRIMEIRO TOQUE, MARCAR
UMA LINHA DE TENDENCIA, APARTIR DESSE PONTO
AGUARDAR O MERCADO TOCAR NA REGIAO FAZER UMA
CONFIRMAÇÃO E PEGAR O FLUXO

EM UM MERCADO EM ALTA SÓ OPERAR COMPRA
SE O CANAL ESTIVER DE BAIXA SO OPERAR
VENDA

AFUNILAMENTO OPERAÇÃO SEGURA

**MERCADO EM UMA MICRO DE BAIXA COM OUTRA
MICRO DE ALTA COMO PODEM VER NA MARCAÇÃO
DAS LINHAS DE TENDENCIA, NESSE MOMENTO VOCÊ
PRECISA ESPERAR PARA QUAL LADO O MERCADO VAI
QUERER CONTINUAR, AGUARDE O ROMPIMENTO E
ENTRE PARA O FLUXO DE VELAS COM CONFIRMAÇÃO**

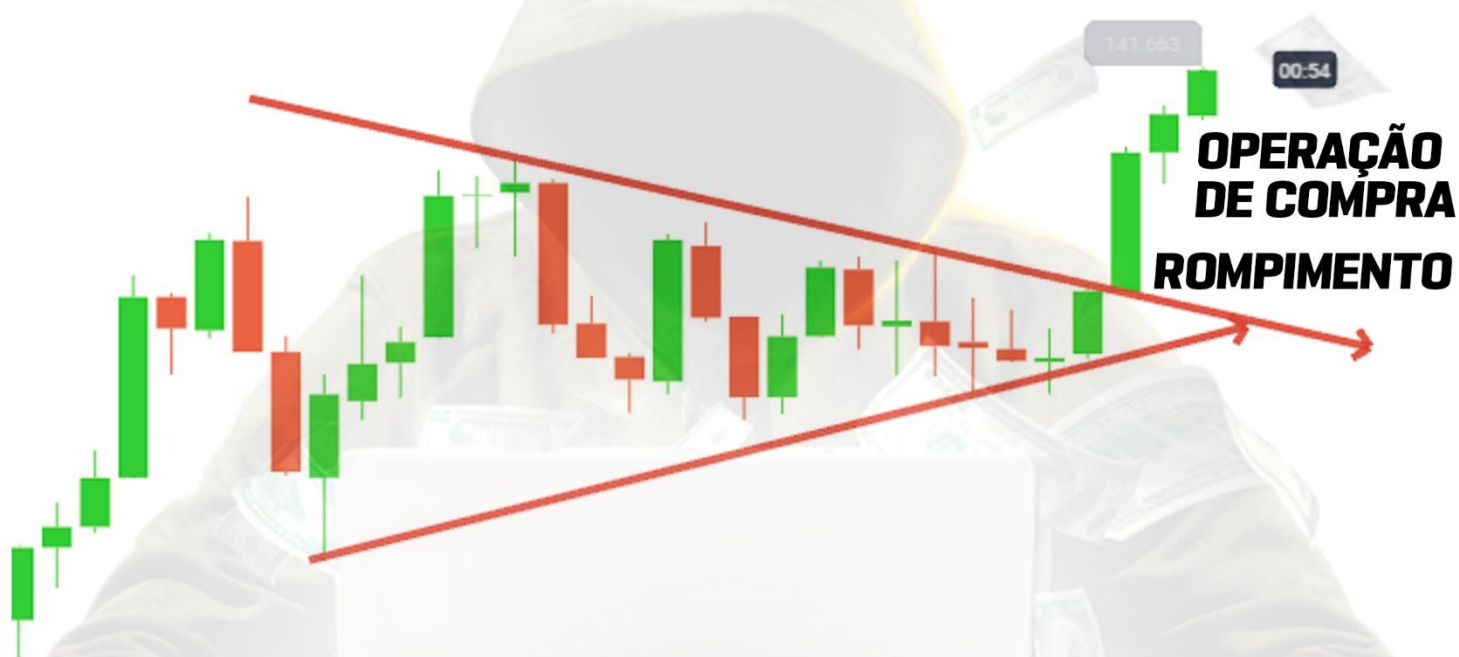


**MERCADO FAZ O ROMPIMENTO PARA UMA
BAIXA, ESPERE UMA CONFIRMAÇÃO E ENTRE
PARA SEGUIR O FLUXO**

**NESSE TIPO DE OPERAÇÃO É SEMPRE MAIS
ASSERTIVO VOCÊ PEGAR A OPERAÇÃO COM
50% DA VELA ANTERIOR**

AFUNILAMENTO

NESSE EXEMPLO O MERCADO ROMPEU PARA UMA ALTA, CONFIRMOU A ALTA E CONTINUOU O MOVIMENTO.



MERCADO ROMPEU ATE OS TOPOS ANTERIORES MOSTRANDO UM ROMPIMENTO MUITO FORTE, SENDO ASSIM PODEMOS FAZER OPERAÇÃO DE COMPRA APOS O ROMPIMENTO NA VELA DE CONFIRMAÇÃO E OUTRA OPERAÇÃO PARA O FLUXO DE VELAS

O INICIO DE SUA CONSISTENCIA

SEMPRE AGUARDE O PREÇO ROMPER PARA ALTA OU PARA BAIXA (PACIENCIA É CONSISTENCIA)

ENTREGA FUTURA

MERCADO EM UMA TENDENCIA DE BAIXA JA QUERENDO REVERTER PARA ALTA, DEIXANDO PAVIOS ISOLADOS EM UMA REGIAO DE SUPORTE

POREM ISSO TA CLARO QUE TRATA-SE DE UMA ENTREGA FUTURA O PAVIO NAO TOCOU NA ZONA FORTE DE REVERSÃO ENTÃO VOCÊ **PRECISA AGUARDAR MAIS UM POUCO**



**MUITOS ENTRARIA COM
UMA COMPRA DEPOIS
DESSE PADRAO**

**E ENTÃO LOGO APOS ESSE MARTELO VEIO
MAIS DUAS VELAS COMPLETANDO O PAVIO
PRA DEPOIS REALMENTE REVERTER O PREÇO
ISSO SE CHAMA **ENTREGA FUTURA****

**É POR ISSO QUE A FIGURA
MARTELO NO MEIO DE UMA
PERNADA DE BAIXA/ALTA SIGNIFICA CONTINUAÇÃO
DE TENDENCIA**

PROCURE AFUNILAMENTOS

EM UM AFUNILAMENTO O PREÇO TENDE A TRABALHAR DENTRO DA MARCAÇÃO, NO MERCADO OTC NAO É DIFERENTE, MAS A OPERAÇÃO SIM.

OTC DE QUALQUER PLATAFORMA EXISTE MUITO FALSO ROMPIMENTO E É AI QUE VAMOS OPERAR. ENTAO IREMOS AGUARDAR UM ROMPIMENTO NOS AFUNILAMENTOS OU ZONAS SNR E OPERAR CONTRA O ROMPIMENTO



OPERAR FALSO ROMPIMENTO EM OTC É BEM ASSERTIVO POIS A PLATAFORMA VAI AO CONTRARIO DO PRICE ACTION, POREM VOCÊ PRECISA ANALIZAR O MERCADO SE ESTE PADRAO ESTA ACONTECENDO NESSE DIA

EXEMPLO EM ZONAS SNR

TODA VEZ QUE O PREÇO **ROMPEU A ZONA
ELE VOLTOU PARA DENTRO DA REGIÃO**

**ROMPIMENTO
VELA VOLTA
PARA DENTRO**

**ROMPIMENTO
VELA VOLTA
PARA DENTRO**



**AS MARCAÇÕES SÃO AS MESMAS PARA UM MERCADO
ABERTO, COMO EU DISSE SÓ MUDA A FORMA QUE VOCÊ
VAI OPERAR NESSE MERCADO DE OTC**



OCO E OCOI DE PAVIOS

**TAMBEM FUNCIONA MUITO EM OTC ESSE
PADRÃO**

EM UMA ZONA DE RESISTENCIA

VELA 1 FORMA UMA MAXIMA

**VELA 2 FORMA UMA MAXIMA MAIOR
(A VELA 2 TEM QUE SER VERDE E
TERMINAR DENTRO DO PAVIO DA
VELA 1)**

**VELA 3 FAZ MAXIMA SIMILAR A
VELA 1, ENTRADA DE VENDA NA
VELA 4**



EM UMA ZONA DE SUPORTE

VELA 1 FORMA UMA MAXIMA

**VELA 2 FORMA UMA MAXIMA MAIOR
(A VELA 2 TEM QUE SER VERMELHA
E TERMINAR DENTRO DO PAVIO DA
VELA 1)**

**VELA 3 FAZ MAXIMA SIMILAR A
VELA 1, ENTRADA DE COMPRA NA
VELA 4**



FLUXO DE VELAS EM OTC SPINIG TOP

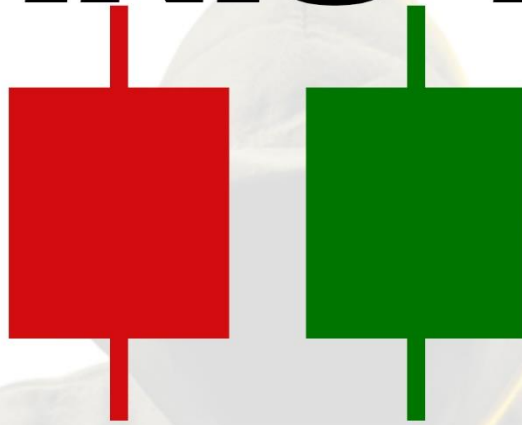


**ESTE PADRÃO DE VELA TEM
A INFORMAÇÃO DE CONTINUAÇÃO
DE MOVIMENTO**

**OPERAR ESTE PADRAO COM CONFLU-
ENCIA DE FLUXO DE VELAS É MUITO
ASSERTIVO**

VAMOS PARA OS EXEMPLOS

FLUXO DE VELAS EM OTC SPINIG TOP



CRUZAMENTO DE MEDIAS MOVEIS



MEDIA SMA 5

MEDIA SMA 14

FLUXO DE VELAS EM OTC

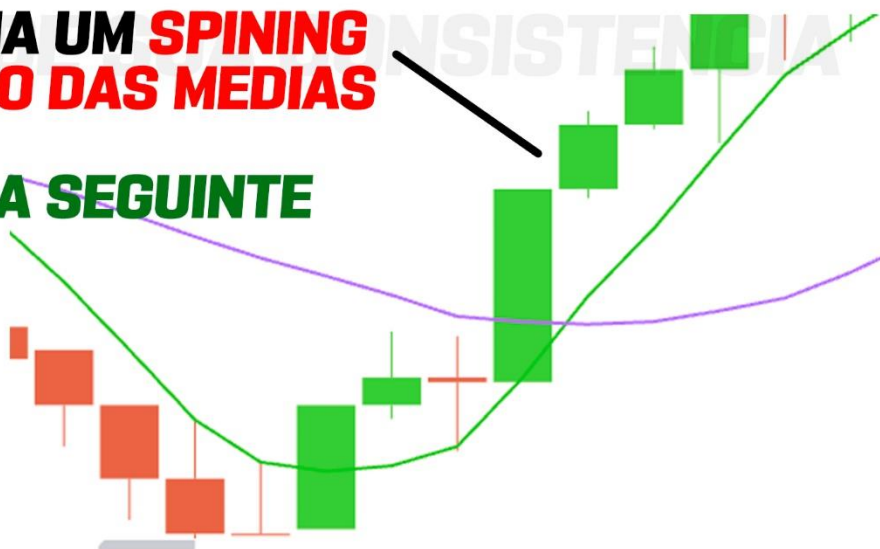
SPINIG TOP



VELA DE FORÇA COMPRADORA FAZ ROMPIMENTO DA MEDIA 5

EM SEGUIDA FORMA UM **SPINING TOP + CRUZAMENTO DAS MEDIAS**

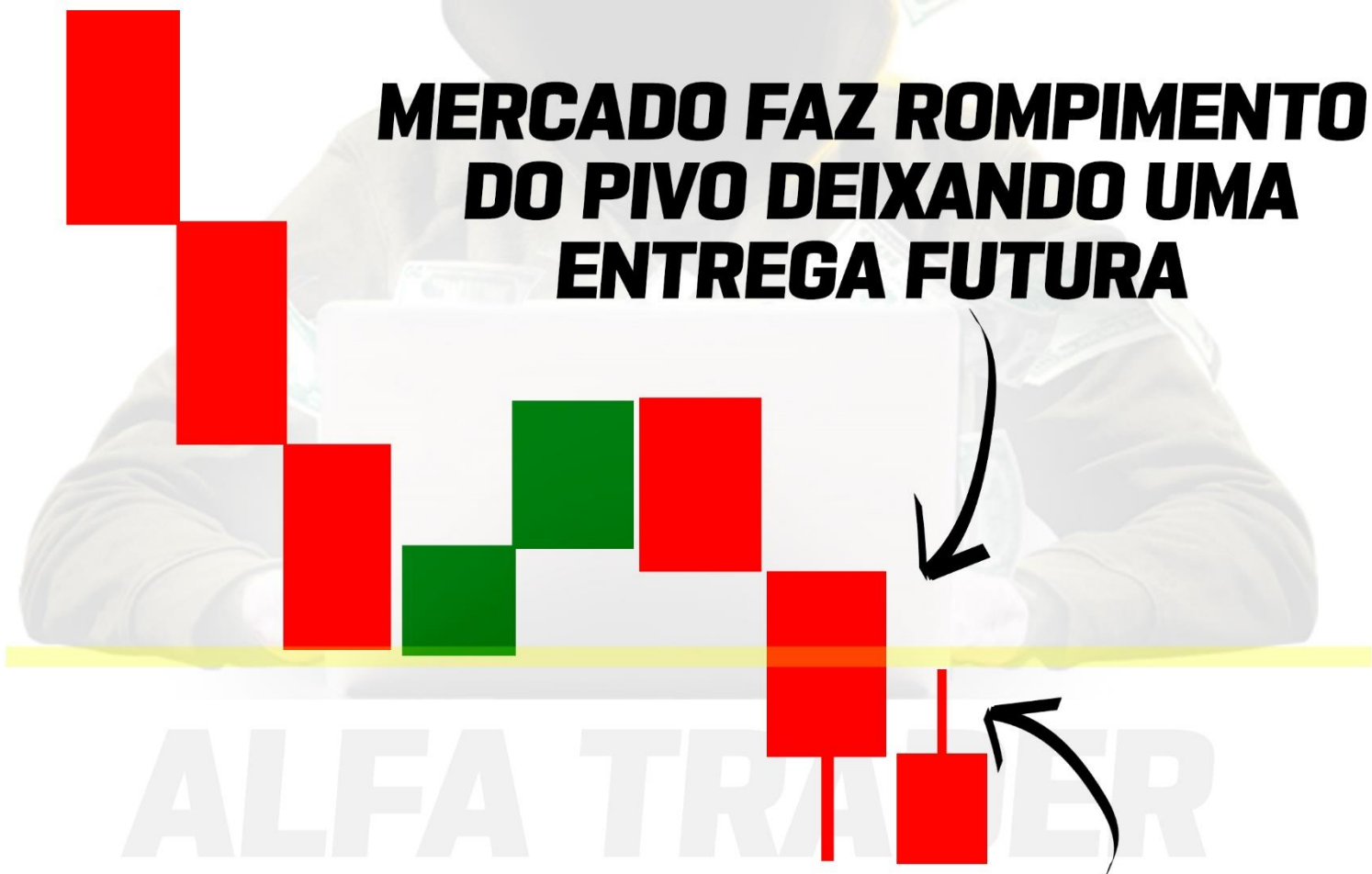
COMPRA NA VELA SEGUINTE



ROMPIMENTO DE PIVÔ

MERCADO EM UMA TENDENCIA DE BAIXA

**MERCADO FAZ ROMPIMENTO
DO PIVO DEIXANDO UMA
ENTREGA FUTURA**



PODE SE FAZER UMA **VENDA QUANDO O PREÇO RE-
TORNAR PARA A TAXA DE PIVO**

**DEPOIS DE FORMAR UMA VELA COM ESSE PADRAO DE
ENTREGA FUTURA A VELA SEGUINTE RETORNA NA TAXA
DE PIVO E CONTINUA A QUEDA PARA COMPLETAR
O PAVIO DE MAXIMA**

OPERAR ROMPIMENTO DE PIVO UM DOS OPERACIONAIS MAIS ASSERTIVOS COM COMFLUENCIA DE FLUXO

PADRAO DE VELAS A SER OBSERVADO



EM UM ROMPIMENTO EM TENDENCIA DE BAIXA A VELA ROMPE O SUPORTE COM ESSE PADRAO, DEIXANDO UMA ENTREGA FUTURA

ESSE PADRAO NAO DEIXA PAVIO NA PARTE DE CIMA DA VELA



EM UM ROMPIMENTO EM TENDENCIA DE ALTA A VELA ROMPE A RESISTENCIA COM ESSE PADRAO. DEIXANDO UMA ENTREGA FUTURA

ESSE PADRAO NAO DEIXA PAVIO NA PARTE DE BAIXO DA VELA

EXEMPLO

ALTA TRADER
O INICIO DE SUA CONSISTENCIA

PODE SE FAZER UMA COMPRA

FORMA O PADRAO DE ROMPIMENTO DEIXANDO A ENTREGA FUTURA



**CONTINUEM ASSISTINDO MEUS
VIDEOS NO YOUTUBE PARA QUE ESSES
PADRÕES FIQUEM DE VEZ NA CABEÇA
DE VOCÊS FOI ASSIM QUE EU
CONSEGUI MINHA CONSISTENCIA E
VOCÊS TAMBEM VÃO!!**

CANAL : <https://bit.ly/3UsYTtk>