

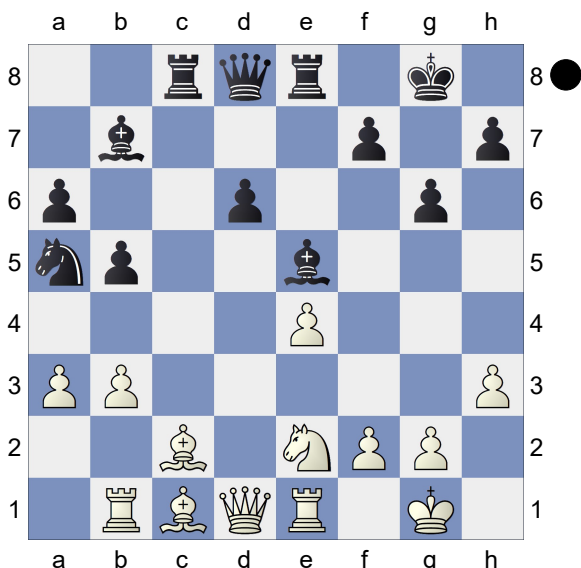
□ Gabrielian

■ Viorel

Moscou

[MF Julia Alboreda]

2012



Para esta sessão de exercícios, tente não mexer as peças e treine sua visualização às cegas (de cabeça). Analise qual seria a possível sequência de lances após 1...Txc2 por parte das pretas e avalie a posição final.

**1...Rxc2!** Com uma pequena combinação, as pretas conseguem vantagem decisiva nesta posição.

**2.Qxc2 Bxe4! 3.Qxe4?!**

[as brancas poderiam sobreviver mais alguns lances com 3.Qa2 Qa8! (3...Bxb1!? 4.Qxb1 Bg7 também é suficiente, mas as brancas teriam mais chance de sobreviver.) 4.Bf4 Bxb1 5.Qxb1 Bxf4 6.Nxf4 Rxe1+ 7.Qxe1 Nxb3-+ ]

**3...Bh2+ 4.Kxh2 Rxe4+- 0-1**

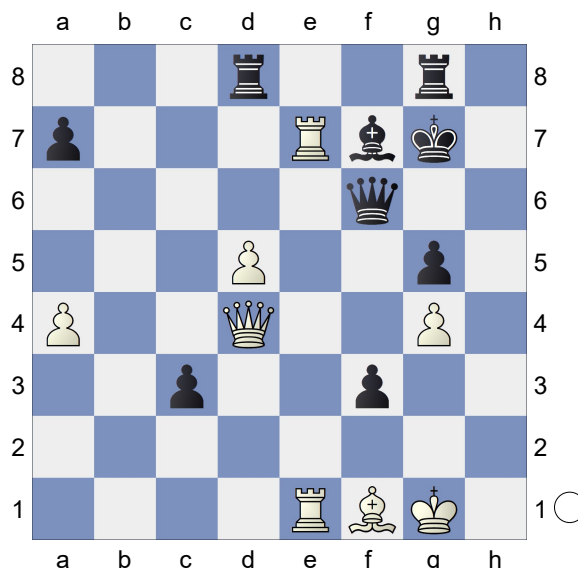
□ Liren,Ding

■ Hao,Wang

Chengdu

[MF Julia Alboreda]

2011



Para esta sessão de exercícios, tente não mexer as peças e treine sua visualização às cegas (de cabeça). Analise qual seria a possível sequência de lances após 1.Txf7+ por parte das brancas e avalie a posição final.

**1.Rxf7+! Kxf7** forçado, visto que a dama preta está cravada. **2.Qxa7+ Kf8**

[ 2...Kg6 3.Bd3+ Kh6 4.Qh7# ]

**3.Re6!** As pretas abandonaram, pois a Dama preta não consegue manter a defesa do mate em e7. **3...Qf7 4.Qc5+ Kg7 5.Re7+- 1-0**

□ Pons,Vallejo

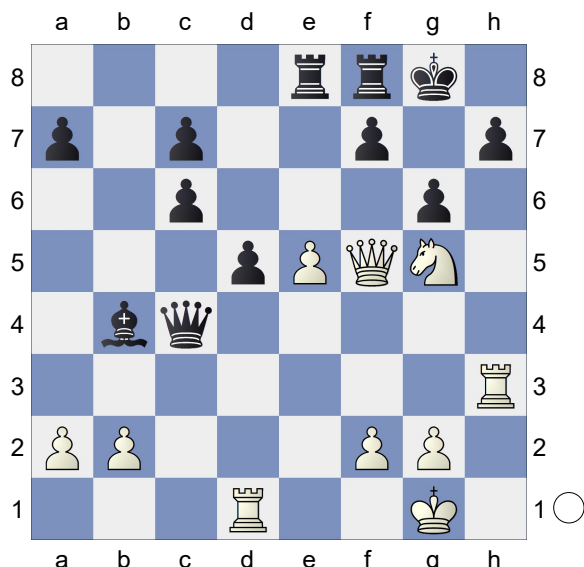
■ Onischuk

Reggio Emilia

[MF Julia Alboreda]

2011

(Diagram)



Para esta sessão de exercícios, tente não mexer as peças e treine sua visualização às cegas (de cabeça). Encontre o lance vencedor para as brancas após a sequência: 1.Df6 1... Be7 e avalie a posição final. **1.Qf6 Be7** após essa sequência, as brancas têm um lance brilhante para finalizar a partida.

[ 1...h5? 2.Rxh5! gxh5 3.Qf5+- ]  
[ 1...Re6 2.Nxe6 fxe6 3.Qxe6+ Kg7 4.Qd7+ Rf7 5.Rxh7+! Kxh7 6.Qxf7+- ]

**2.Nxh7!! Qg4**

[ 2...Bxf6? 3.Nxf6+ Kg7 4.Rh7# ]

**3.Qxe7! Qxd1+**

[ 3...Rxe7 4.Nf6+ Kg7 5.Rh7# ]

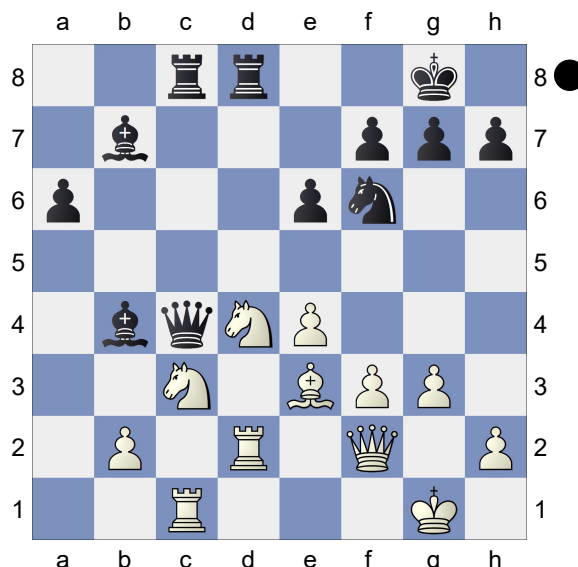
[ 3...Qxh3 4.Nf6+ Kh8 5.Nxe8 Qh6 6.Nf6+- ]

**4.Kh2+-**

**1-0**

□ Meyer,M.  
■ Guliyev  
Baden-Baden  
[MF Julia Alboredo]

(Diagram)



Para esta sessão de exercícios, tente não mexer as peças e treine sua visualização às cegas (de cabeça). Analise qual seria a possível sequência de lances após 1...Bxe4 por parte das pretas e avalie a posição final.

**1...Bxe4!** Esta ideia funciona devido ao fato de que as brancas possuem muitos problemas com cravadas nesta posição. **2.Nce2**

[ Se 2.fxe4 Nxe4 3.Qe1 ( 3.Nxe4 Qxc1+- ) 3...Nxd2 4.Qxd2 e5 ]

**2...Qxc1+! 3.Nxc1 Rxc1+ 4.Kg2**

[ 4.Qf1 Rxf1+ 5.Kxf1 Bxd2+- ]

**4...Ng4! 5.Rc2**

[ Se 5.Qe2 Nxe3+ 6.Qxe3 Bxd2 7.Qxd2 Rc2! 8.Nxc2 ( 8.Qxc2 Bxc2 9.Nxc2 Rd2+- ) 8...Rxd2+- ]

**5...Rxc2+-**

**0-1**