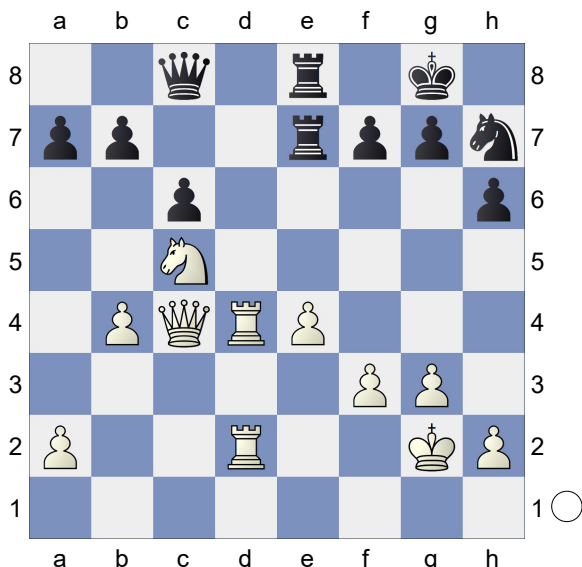


□ Simagin
 ■ Kotov
 [MF Alboredo]



O controle da coluna "d" e a vantagem de espaço, permite que as brancas tenham vantagem nesta posição. Entretanto, é muito importante estar atento com o plano do seu adversário, utilizando o pensamento profilático.

1.h4! Nf8

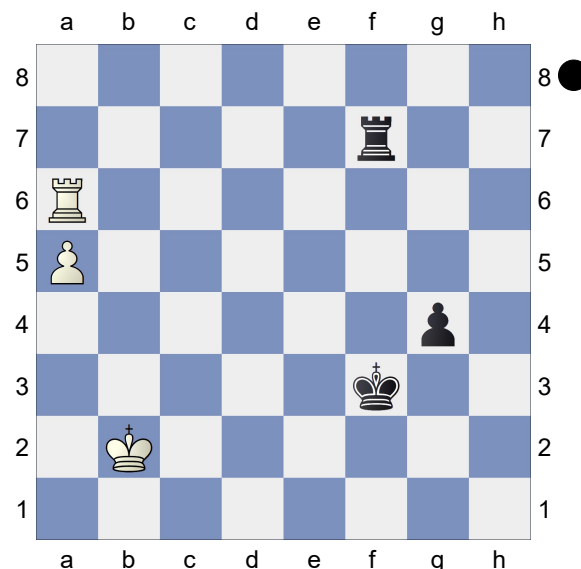
[Se 1...Nf6 2.Nd3 pode ser uma ideia]

2.Rd6 Ne6 3.Nxe6 Rxe6 4.Rxe6 Rxe6 5.Qd4 Qf8 6.f4 Re8 7.e5 Qe7 8.a3 a6 9.h5!± 1-0

□ Beliavsky
 ■ Radulov
 [MF Alboredo]

(Diagram)

As pretas possuem um final ganho devido a velocidade do peão de g. Entretanto, é necessário tomar cuidado com o plano do seu adversário, afinal,



ele também possui um peão passado e isso não deve ser subestimado.

1...Rf5!-+ É importante que a Torre branca permaneça na frente do peão.

[1...g3? o lance mais natural da posição levaria ao empate. 2.Rg6 g2 3.Kb3 Rf4 (3...Kf2 4.Kb4 g1Q 5.Rxg1 Kxg1 6.Kb5 este final é teórico de empate, uma vez que o rei preto está muito longe.) 4.a6 Kf2 (4...Rg4 5.Rxg4 Kxg4 6.a7 g1Q 7.a8Q=) 5.a7]

2.Kb3

[Se 2.Ra8 g3 3.a6 Rf6 4.a7 Rf7!-+]

2...g3 3.Kb4

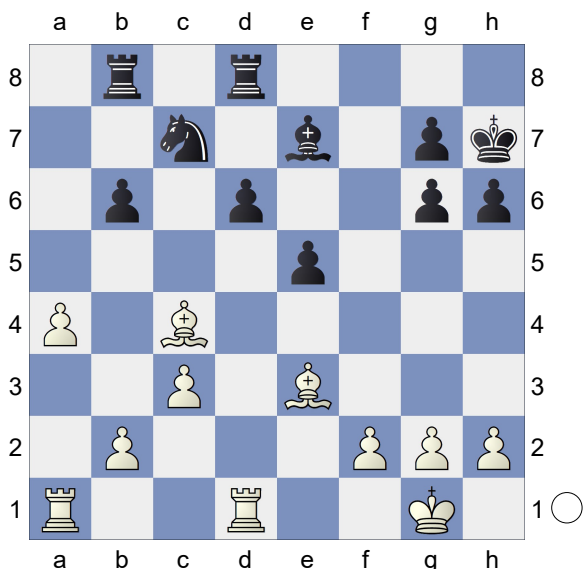
[3.Rg6 Rxa5]

3...g2 4.Rg6 Rf4+ 5.Kb5 Rg4 6.Rxg4 Kxg4 7.a6 g1Q-+ 0-1

□ Bastrikov
 ■ Yakovlev
 [MF Alboredo]

(Diagram)

Nesta posição, não tem sentido permitir o d5 por parte das pretas.



1.Bd5! Nxd5 2.Rxd5 Rd7

[Se 2...g5 3.Rb5]

[2...Rdc8! dificultando a expansão dos peões por parte das brancas era mais preciso.]

3.c4 Bg5 4.Bxg5 hxg5 5.Rad1 Rc8

6.b3 Rcd8 7.h3 Kg8 8.Rb5 Rb8

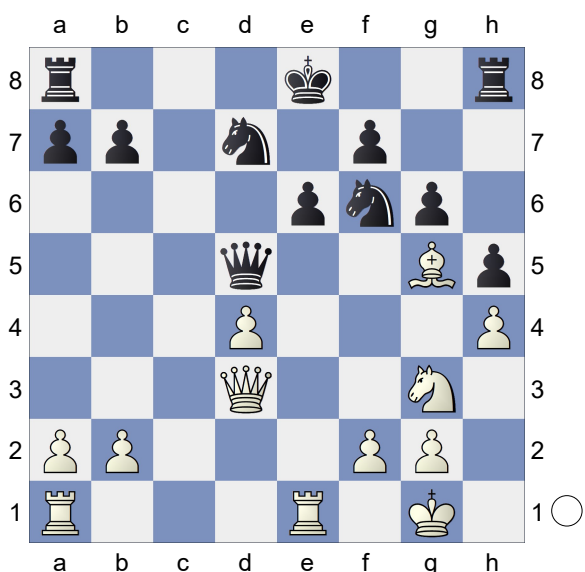
9.c5!

1-0

□ Spielmann

■ Alekhine

[MF Alboredo]



A "ameaça" das pretas, é fazer o roque e tirar o rei do centro. Portanto, era

essencial se antecipar a essa ideia.

1.Qa3! criando a ameaça de Ce4 seria destruidor.

[1.Bxf6? Nxf6 2.Re5 Qd7 3.Ne4 (3.Qf3 Ng4) 3...Nxe4 4.Qxe4 0-0=]

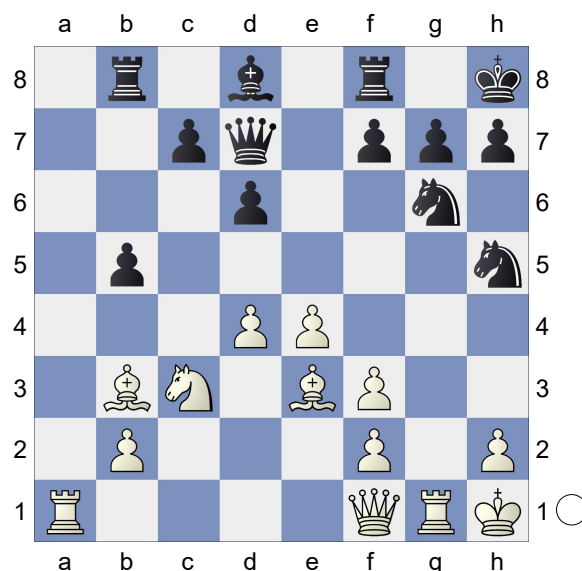
1...Qxd4 2.Ne4! Nxe4 3.Qe7#

1-0

□ Keres

■ Rabar

[MF Alboredo]



Quando fazemos uma análise prévia da posição, podemos perceber que as brancas possuem o par de bispos, enquanto que as pretas apostam seu contra jogo com seus Cavalos na ala do rei, tentando explorar as fraquezas ao redor do rei das brancas. **1.Ne2!** uma jogada profilática evitando a

infiltração dos Cavalos inimigos. **1...f5**

[1...Nh4 2.Ng3]

[1...c6 2.f4 d5 3.f5+-]

2.Qh3+- Nf6 3.Rxg6+-

1-0