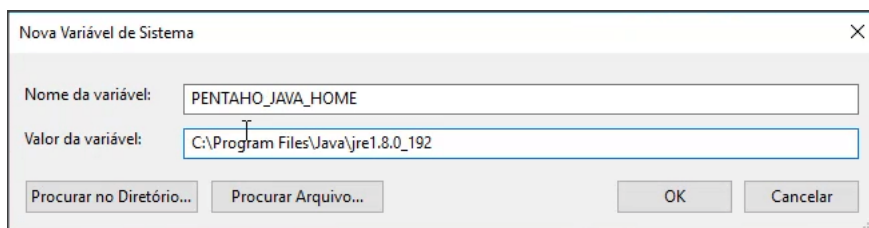


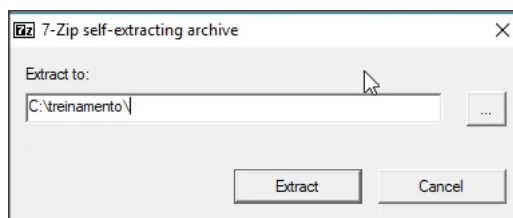
Mãos na massa

Chegou a hora de você pôr em prática o que foi visto na aula. Para isso, execute os passos listados abaixo.

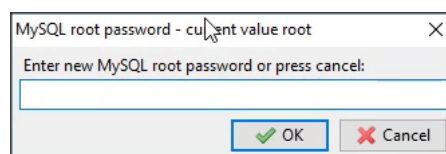
- 1) Proceda com a instalação de cada software, primeiramente com o Java. Execute seu instalador como administrador e siga o assistente até o final.
- 2) Para usar os programas **Pentaho**, existe uma variável de ambiente para determinar que Java os softwares usarão. Para isso, vá em **Painel de Controle --> Sistema --> Configurações avançadas do sistema --> Variáveis de Ambiente**.
- 3) Crie uma nova **variável de ambiente do sistema**, chamada **PENTAHO_JAVA_HOME**. No valor da variável, coloque o diretório raiz onde o Java foi instalado:



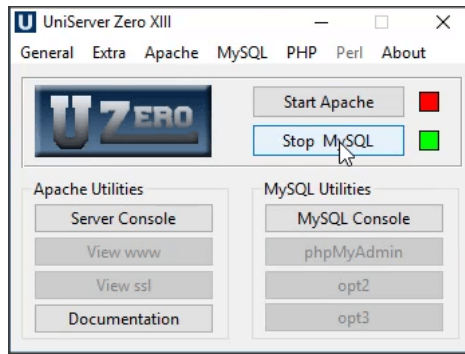
- 4) Para instalar a versão *standalone* do MySQL, execute o executável **13_3_2_ZeroXIII.exe** e descompacte a instalação em **C:\treinamento**:



- 5) Os arquivos de instalação do passo anterior serão descompactados em um diretório chamado **UniServerZ**. Renomeie este diretório para **mysql**.
- 6) Dentro deste diretório, execute o **UniController.exe**. Não modifique a senha padrão do **root**, selecionando **Cancel** na caixa de diálogo abaixo:

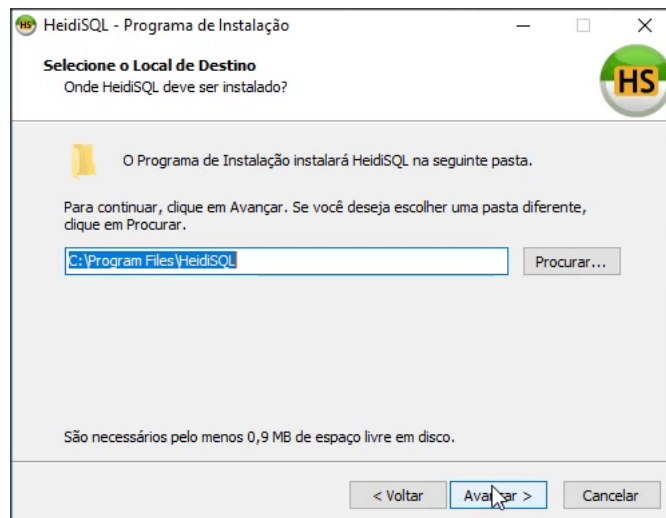


- 7) Clique em **Start MySQL** e o banco estará no ar:



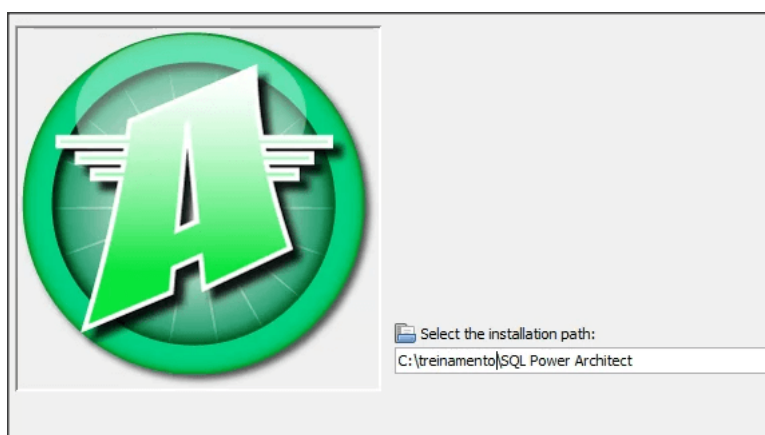
Atenção com a configuração da porta, se você já tiver um MySQL instalado na sua máquina. Se ele está na sua máquina por causa de algum curso, é aconselhado desinstalá-lo.

8) Instale o **HeidiSQL** como administrador, seguindo todos os passos do seu assistente:



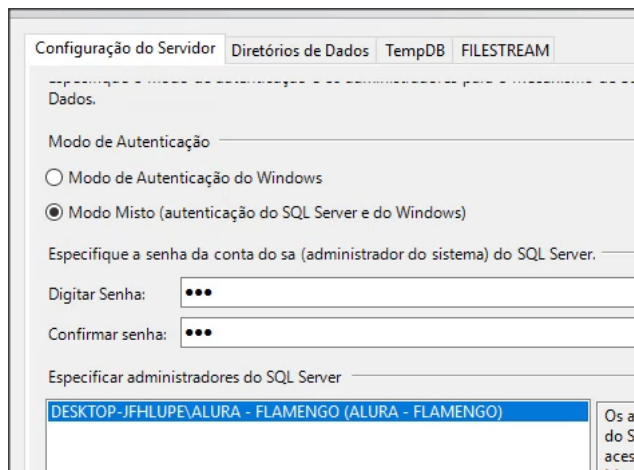
9) Execute o **HeidiSQL** e crie uma conexão com o MySQL que está sendo executado, usando o usuário **root** e senha **root**.

10) Instale o **SQL Power Architect**, executando o seu JAR. Instale-o em **C:\treinamento\SQL Power Architect**:



11) Instale o **7-Zip** e o **Notepad++** como administrador, seguindo todos os passos dos seus assistentes.

12) Execute a instalação do **SQL Server 2017**. Escolha o tipo de instalação **Personalizado** e assim será baixado o software. Depois a caixa de diálogo da instalação será apresentada. Siga os passos do assistente, escolhendo a versão **Developer** e na seleção de recursos, escolha **Serviços de Mecanismo de Banco de Dados** e **Conectividade das Ferramentas de Cliente**. Não esqueça de selecionar o **modo misto** como modo de autenticação, configurar a senha do usuário **sa** e adicionar o seu usuário como administrador do SQL Server:



- 13) Em seguida, instale o **SQL Server Management Studio**, seguindo todos os passos do seu assistente.
- 14) A seguir, instale os softwares da **Pentatho**. Copie o **pentaho-server-ce-8.2.0.0-342.zip** para **C:\treinamento** e descompacte-o com o **7-Zip**.
- 15) Caso seja necessário, dentro da pasta **C:\treinamento\pentaho-server**, edite o arquivo **start-pentaho.bat** e na definição da variável **CATALINA_OPTS**, configure o tamanho da memória.
- 16) No diretório **C:\treinamento\pentaho-server\tomcat-lib**, apague o driver MySQL original, por exemplo **mysql-connector-java-5.1.17.jar**.
- 17) Copie o **pdi-ce-8.2.0.0-342.zip** para **C:\treinamento\designer-tools** (você deve criar esse diretório) e descompacte-o com o **7-Zip**.
- 18) Caso seja necessário, dentro da pasta **C:\treinamento\designer-tools\data-integration**, edite o arquivo **Spoon.bat** e na definição da variável **PENTAHO_DI_JAVA_OPTIONS**, configure o tamanho da memória a ser usada.
- 19) Copie o arquivo **prd-ce-8.2.0.0-342.zip** para o diretório **C:\treinamento\designer-tools** e descompacte-o com o **7-Zip**.
- 20) Se necessário, em **C:\treinamento\designer-tools\report-designer**, edite a memória na penúltima linha do arquivo **report-designer.bat**.
- 21) Copie o arquivo **psw-ce-8.2.0.0-342.zip** para o diretório **C:\treinamento\designer-tools** e descompacte-o com o **7-Zip**.
- 22) Se necessário, em **C:\treinamento\designer-tools\schema-workbench**, edite a memória no arquivo **workbench.bat**.
- 23) No diretório dos softwares auxiliares, extraia o ZIP **mysql-connector-java-8.0.13.zip**, e copie o JAR **mysql-connector-java-8.0.13.jar** para os diretórios **C:\treinamento\pentaho-server\tomcat-lib**, **C:\treinamento\designer-tools\data-integration\lib**, **C:\treinamento\designer-tools\report-designer\lib\jdbc** e **C:\treinamento\designer-tools\schema-workbench\drivers**.