

## ASPECTOS GERAIS

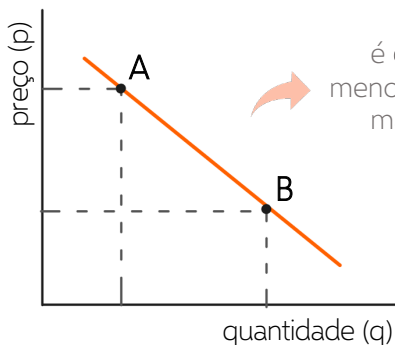
- = quantidade de um bem que os consumidores **desejam e podem** comprar.
- **não é a concretização da transação** comercial, mas o desejo ou capacidade do consumidor.

**demanda de mercado** = soma das demandas individuais.

## CURVA

- = representação gráfica da **demanda** (quantidade) de um determinado bem a diferentes **preços**.

**preço de reserva** = o máximo que cada consumidor está disposto a pagar para adquirir o produto.



é **decréscante** → quanto menor o preço de um produto, maior será sua demanda (lei da demanda)

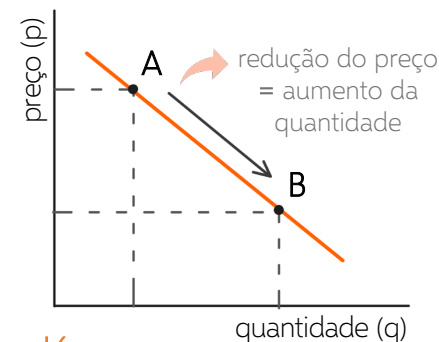
## FATORES QUE AFETAM

### PREÇO

- uma variação no preço causa um **deslocamento** do ponto **ao longo da curva** de demanda.

(a curva não é deslocada!)

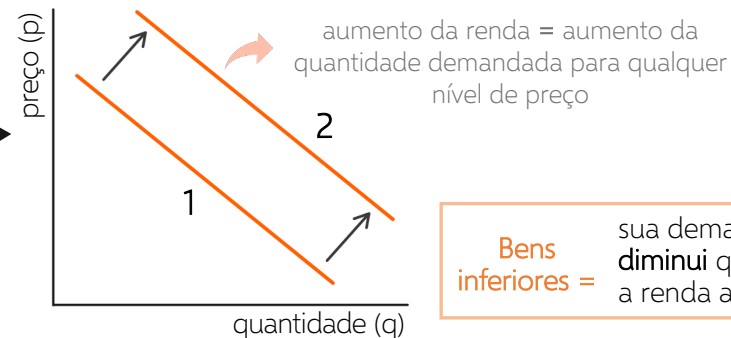
- o preço é uma variável **endógena** (do próprio modelo)



**Bens de Giffen** = sua demanda **aumenta** quando o preço aumenta

### RENDA

- uma variação na renda do consumidor causa um **deslocamento da curva** de demanda.
- altera a quantidade demandada a qualquer nível de preço.
- a renda é uma variável **exógena** (externa ao modelo)



**Bens inferiores** = sua demanda **diminui** quando a renda aumenta

# demanda

# demanda

## FATORES QUE AFETAM

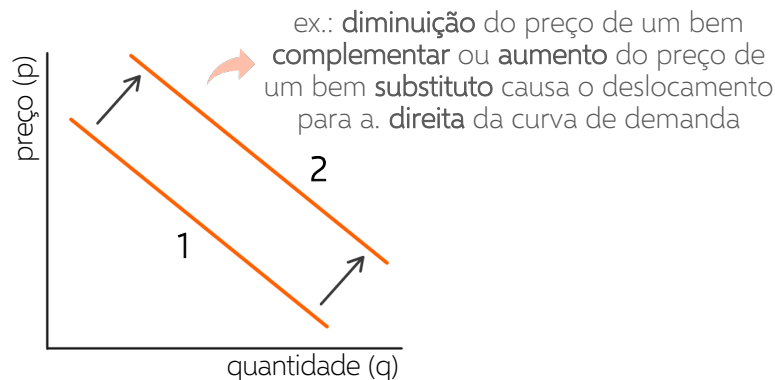
### PREÇOS DE BENS RELACIONADOS

#### BENS COMPLEMENTARES

- são consumidos em **conjunto** (ex.: arroz e feijão)
- a **diminuição** do preço de um causa **aumento** da demanda do outro (desloca a curva)

#### BENS SUBSTITUTOS

- têm a **mesma função** (ex.: uber e cabify)
- para o consumidor, tanto faz
- o **aumento** do preço de um causa **aumento** da demanda do outro (desloca a curva)



### GOSTOS E EXPECTATIVAS

- causam um deslocamento **da curva** de demanda
- exemplos de **expectativas** → alteração da renda futura ou do preço futuro do produto.

### TAMANHO DO MERCADO

- = quantidade de consumidores.
- causam um deslocamento **da curva** de demanda.

### OUTROS FATORES

- alterações climáticas
- guerras
- época do ano
- calamidades

### FUNÇÃO DE DEMANDA

- = representação matemática da quantidade ( $q_d$ ) demandada em função dos fatores que a afetam, como o preço ( $p$ ).

- ex.:  $q_d = 10 - p$