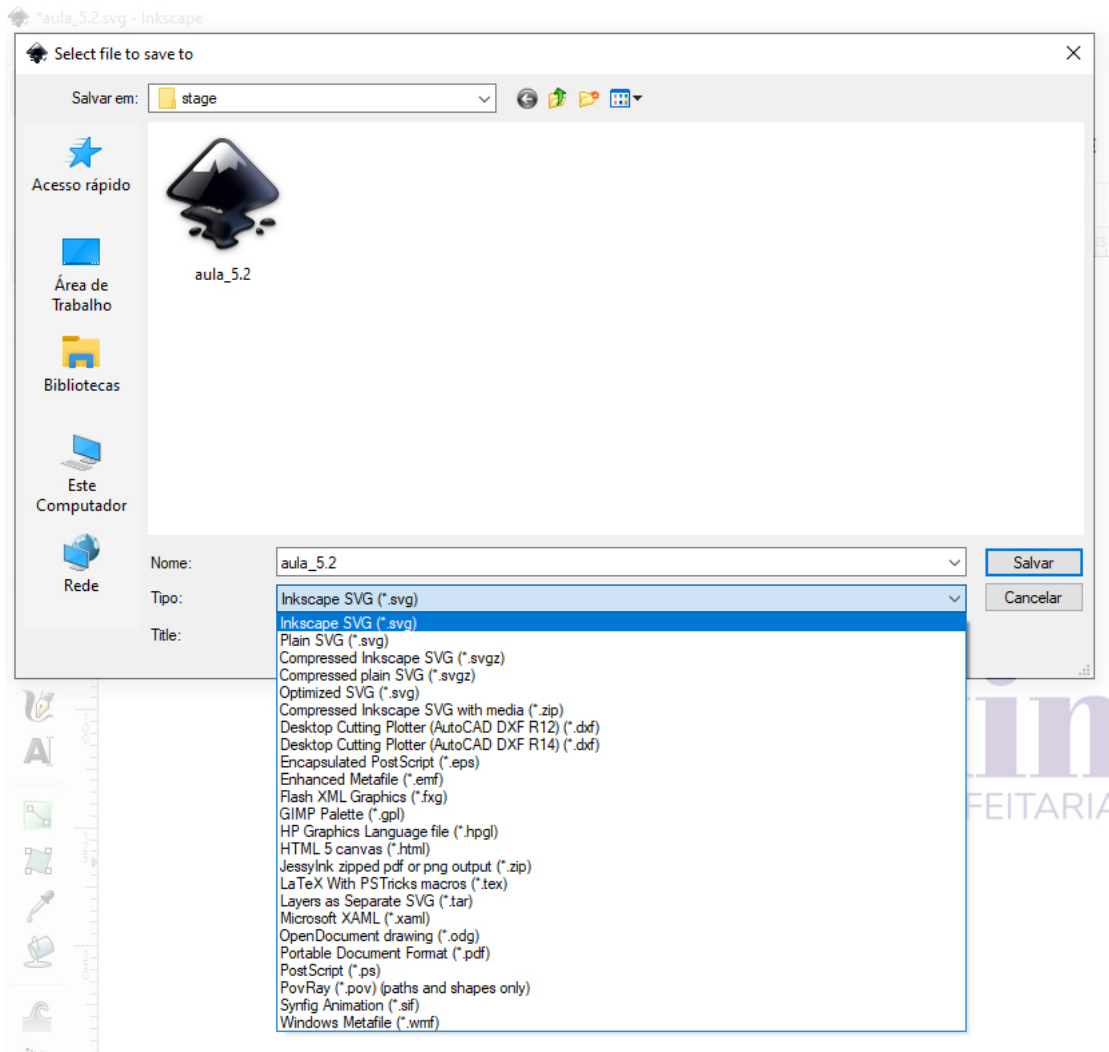


## Para saber mais: Formatos de arquivo de vetor e de imagem

Na última aula nos certificamos que o logo estivesse configurado de maneira correta para evitar distorções indesejadas, principalmente para quando for manipulado por terceiros. Aproveitando, caso deseje compartilhar o material com colegas que utilizam outros softwares de desenho vetorial e precisam do arquivo em outro formato, o Inkscape oferece muitas opções:



O arquivo de trabalho gerado no Inkscape é salvo, por padrão, como SVG (sigla em inglês para *Scalable Vector Graphics* - na tradução livre para o português "gráficos vetoriais escaláveis"). Para escolher outro formato, vá em *File > Save As...* e na janela que abre na sequência e por último abra o menu *Tipo*.

Dentre eles, os mais comumente usados por designers gráficos são:

- **EPS** - *Encapsulated PostScript*

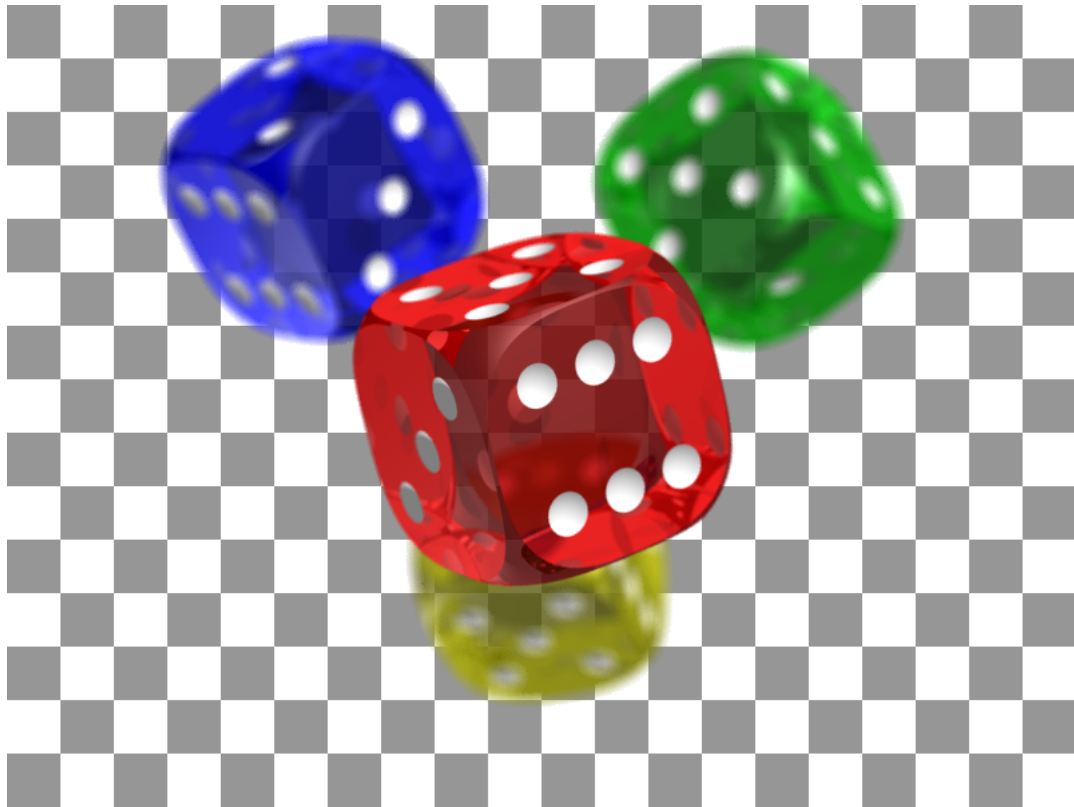
Esse formato pode conter vetores, gráficos 2D, imagens bitmap e texto e é muito útil porque a maioria dos softwares de criação e edição de imagem o aceita.

- **PDF** - *Portable Document Format*

Formato muito popular e coringa porque pode ser tanto visualizado fora do ambiente de softwares gráficos quanto utilizado para trabalho. Você pode salvar seu documento como PDF e encaminhá-lo para apreciação ou ainda para

edição em softwares de desenho vetorial.

Além do arquivo de manipulação do vetor, o Inkscape exporta imagens no formato **PNG**.



As imagens PNG suportam o canal alfa, que trata das transparências. Deste modo, o fundo por trás dos trabalhos criados no Inkscape é, por padrão, transparente (representado pela malha quadriculada). Se você desejar que o fundo seja branco, é preciso que crie um objeto *por trás* do elemento a ser exportado e então conclua a ação.

As principais características deste tipo de imagem são:

*Vantagens:*

- Compressão sem perdas: os softwares não descartam muitos pixels para reduzir o tamanho do arquivo final;
- É possível salvar transparências;
- Ótimo para texto e capturas de tela.

*Desvantagens:*

- Tamanho de arquivo maior que outro formato popular de imagem, o JPEG;
- Nenhum suporte EXIF nativo (não exibe informações como velocidade do obturador, abertura e ISO da câmera com a qual foi capturado).

Você talvez já tenha ouvido falar do formato **JPEG**. Diferentemente do PNG ele não suporta transparências e não é gerado pelo Inkscape.



O fundo aqui sempre será preenchido por alguma cor, geralmente a branca.

As propriedades mais importantes deste formato são:

*Vantagens:*

- Tamanho de arquivo pequeno; ideal para utilização web;
- Suporte EXIF integrado;
- Amplamente suportado.

*Desvantagens:*

- Compressão com perda de qualidade: os softwares descartam alguns pixels para reduzir o tamanho do arquivo;
- Não é possível salvar transparências;
- Não é bom para impressão CMYK por não suportar bem este modo de cores.

Existem ainda outros formatos de imagens, que não são trabalhados pelo Inkscape, mas com os quais você pode se deparar:

## **TIFF**

Popular entre fotógrafos e profissionais que trabalham com grandes resoluções, o TIFF é muito bom para edição e impressão. Por ter quase nenhuma compressão, a imagem não perde qualidade e detalhes (como o JPEG). Os arquivos, porém, são bem maiores e mais pesados. Ele não é aceito por alguns navegadores e pode não abrir caso você tente visualizá-lo como faz com outros formatos mais comuns. Ao contrário do JPEG, arquivos TIFF podem ter uma profundidade de 8 ou 16 bits.

## **GIF**

Formato que já foi muito popular para imagens nos primeiros anos da internet, o GIF ganhou espaço por causa do seu método de compressão de dados chamado LZW, que permite que imagens relativamente grandes fossem baixadas em menos tempo. Numa época de internet discada com conexões lentas isso era muito importante. Com o passar dos anos e a melhoria das bandas, essa característica foi se tornando irrelevante e o GIF foi sendo deixado lado, reforçado pelo fato de que sua paleta de cores é limitada em 256.

Contudo, um tipo particular de GIF ainda é utilizado com mais frequência: o animado. Composto de várias imagens estáticas compactadas num só arquivo, ele ainda é muito simples.

Lembre-se: o Inkscape pode importar nativamente *a maioria dos formatos* (JPEG, PNG, GIF, etc.) como imagens bitmap, mas só pode exportar bitmaps no formato PNG.