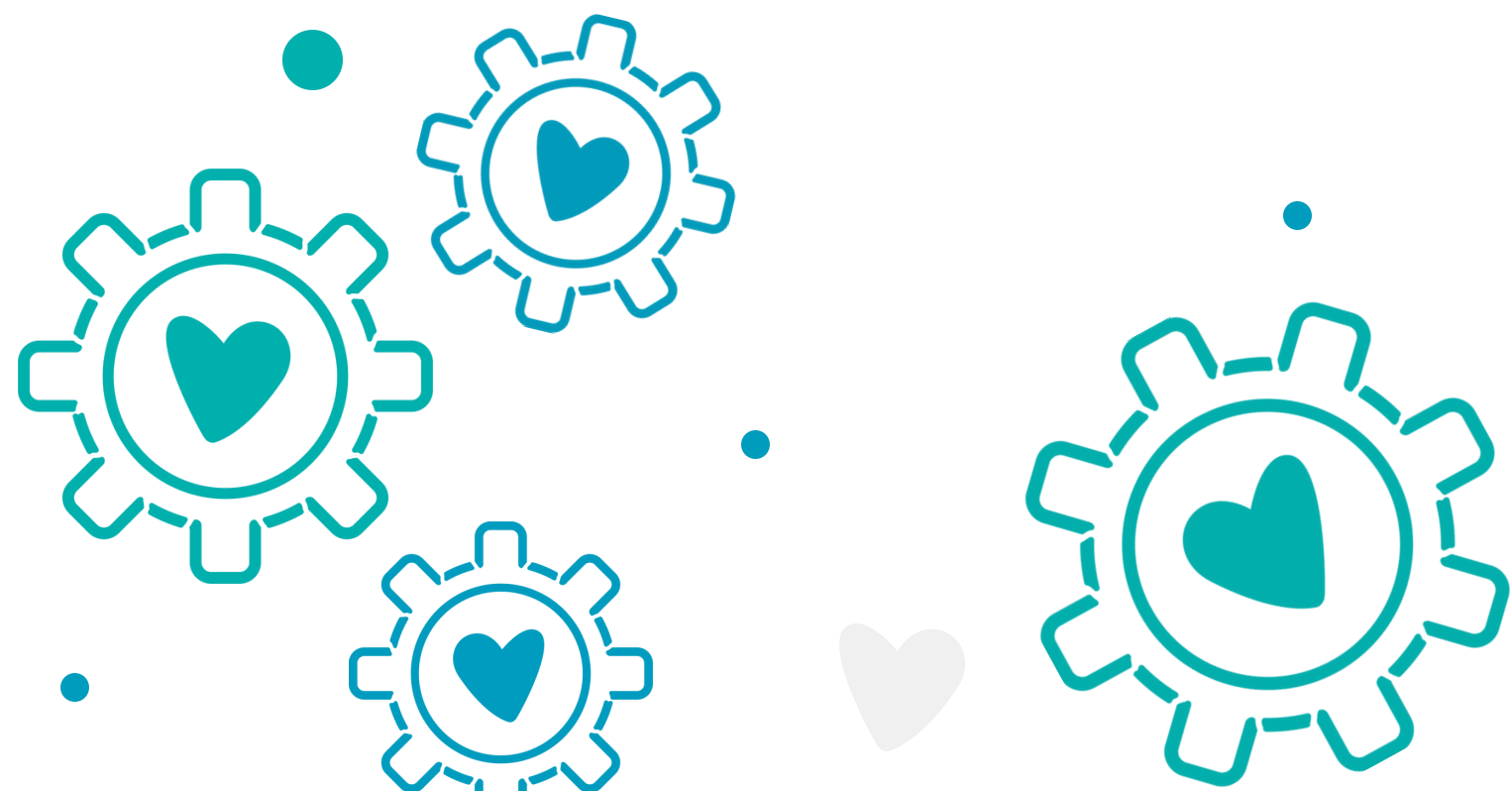


# Autismo: Treinamento para pais

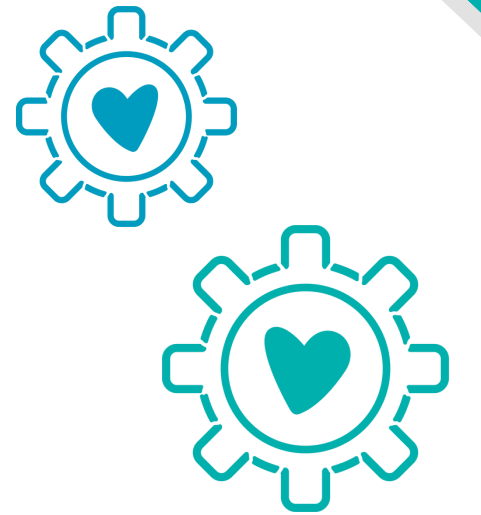
Aula 15 - Comportamento e linguagem



# COMUNICAÇÃO

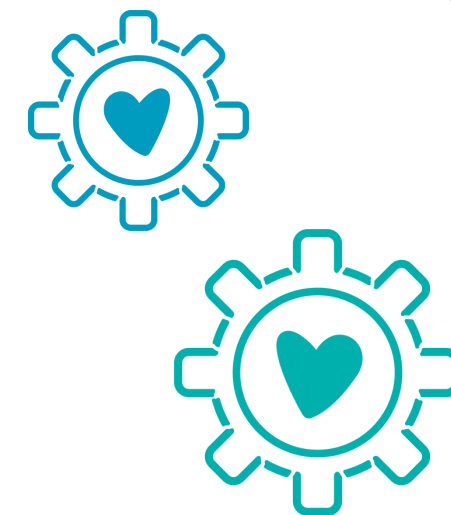
PAIS

- A fala é a habilidade mais esperada quando a criança nasce/cresce.
- Não é o único meio comunicativo utilizado nas diferentes situações de interação.
- A comunicação não-verbal se desenvolve antes da fala e é extremamente importante para a aquisição de linguagem e interação social.



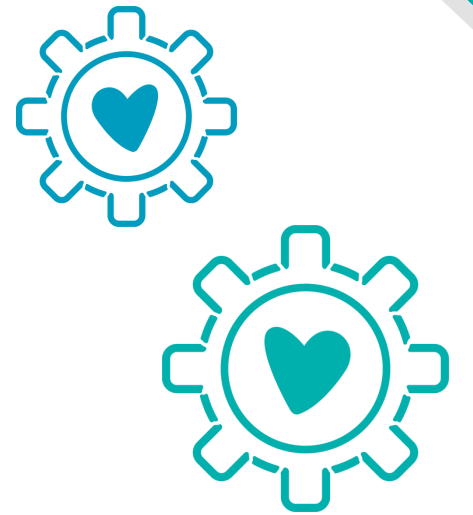
# COMUNICAÇÃO É MUITO MAIS DO QUE PALAVRAS.

PAIS



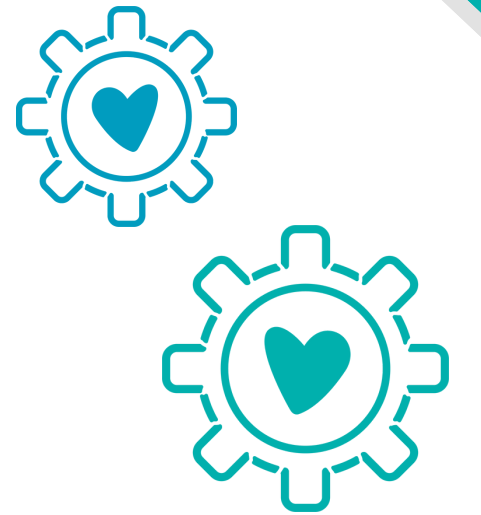
# DESENVOLVIMENTO

- Físico
  - Motor
  - Psíquico
- 
- **DESENVOLVIMENTO DA LINGUAGEM – FALA**
  - 5% a 10% das crianças apresentam distúrbios no desenvolvimento de fala e linguagem.



# LINGUAGEM

- Processo que organiza, na mente, os conhecimentos adquiridos (cognição e experiência).
- Quando a criança adquire o conhecimento, tendo um bom desenvolvimento em todas as áreas, consegue organizá-los e expressá-los através da FALA.
- A FALA é a forma de expressar os conhecimentos adquiridos.

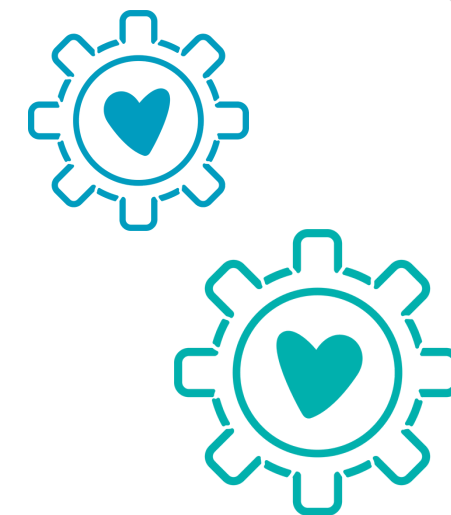




# LINGUAGEM

- Pragmática (função e contexto)
- Semântica (vocabulário)
- Sintaxe (estruturação)
- Fluência (ritmo)
- Fonética e Fonologia (forma)

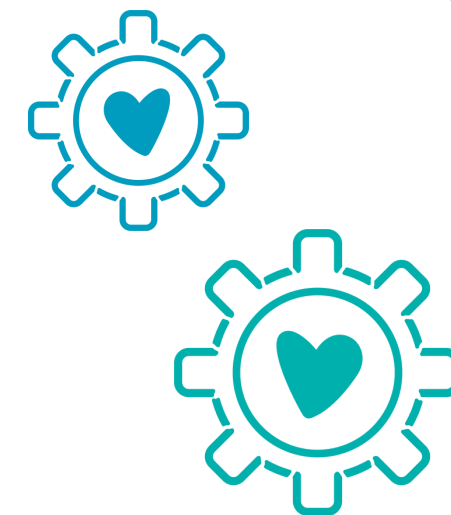
PAIS



# PRAGMÁTICA

- Uso funcional da comunicação
- É a utilidade e os efeitos que os atos de fala podem gerar
- Está muito além das palavras...

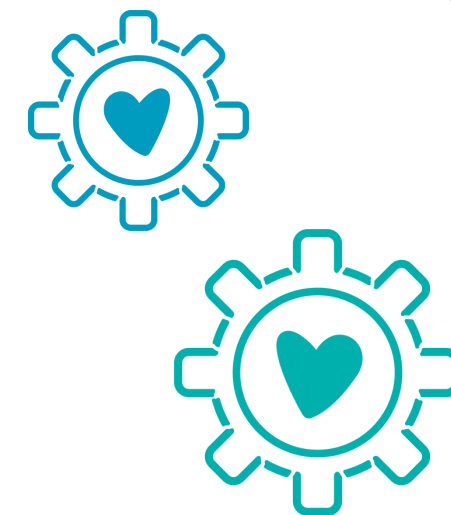
PAIS



# SEMÂNTICA

- Vocabulário
- Palavras com múltiplos significados
- Bilinguismo

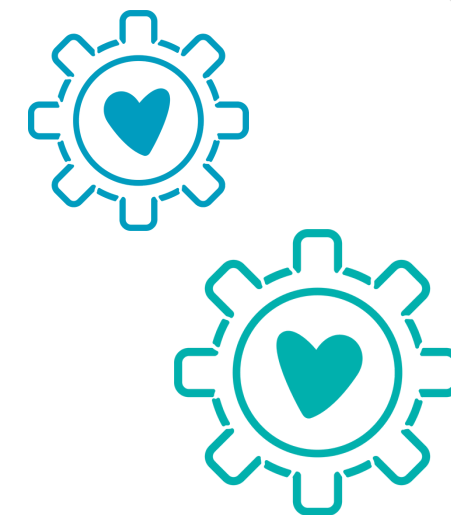
PAIS





# SINTAXE

- Organização das palavras dentro de uma frase.
- Estrutura que possibilita compreensão da mensagem

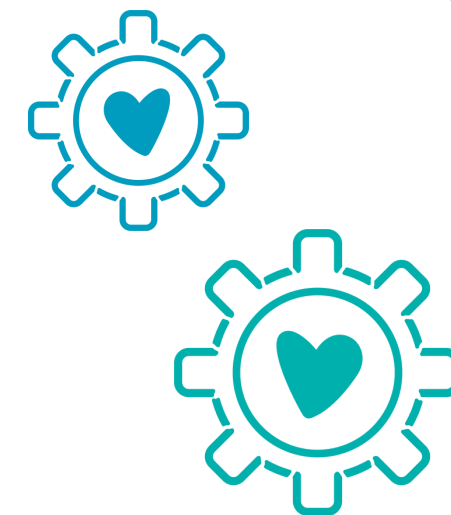


PAIS

# FLUÊNCIA

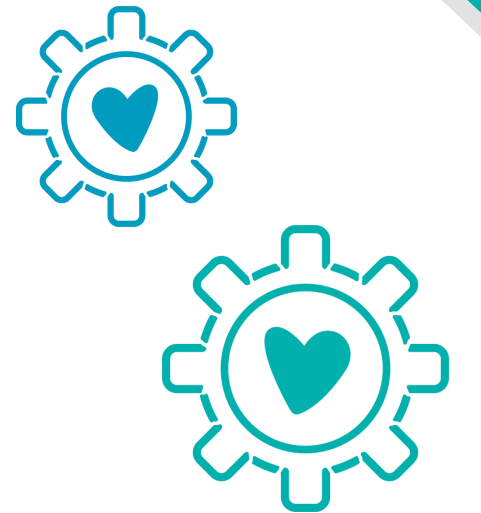
- Ritmo de fala
- Aspectos prosódicos
- Emoção da fala!

PAIS



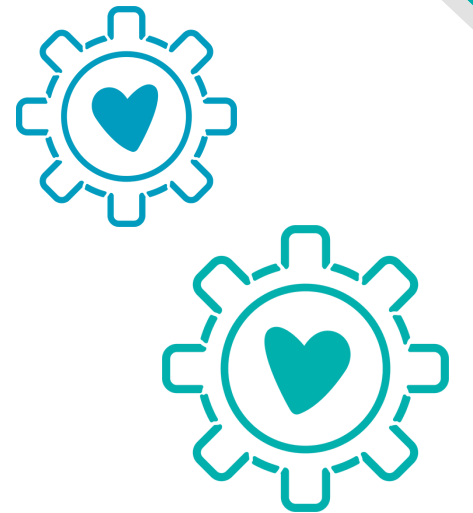
# FONÉTICA E FONOLOGIA

- Aspectos 'estéticos' da fala
- **Fonética** – Relacionada com clareza e precisão dos sons
- **Fonologia** – Relacionada com as classes de sons e desenvolvimento de fala.
- Apraxia de fala



# ATOS COMUNICATIVOS

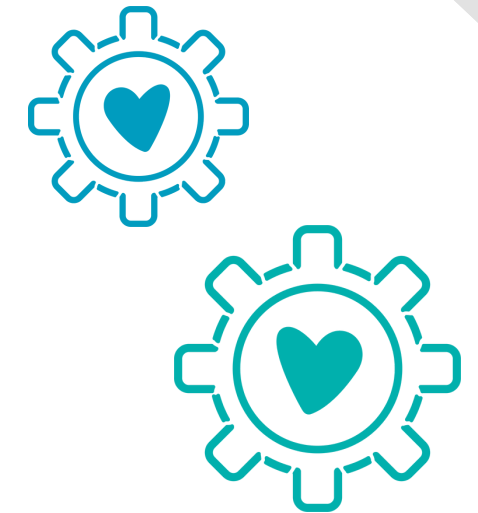
- 2 meses: Criança pára de chorar quando a mãe fala com ela.
- 3 meses: Produz sons vocálicos, chora de diferentes maneiras.
- 6 meses: Procura sons, produz sons com variação de entonação, repete os sons que produz.



# ATOS COMUNICATIVOS PRÉ VERBAIS

- 9 MESES
- Produz sílabas e as repete;
- Aumenta o balbucio quando falam com ela;
- Imita os sons realizados por outras pessoas;
- Grita para chamar atenção;

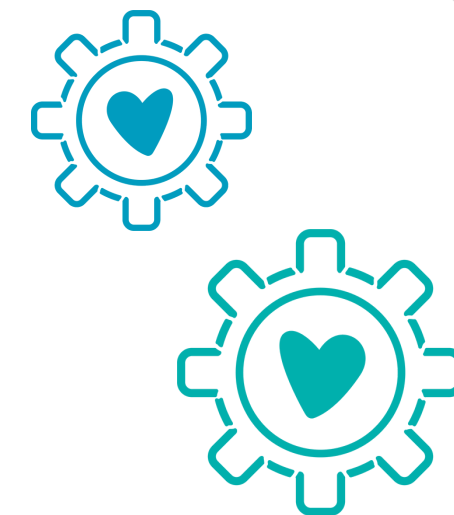
PAIS



# ATOS COMUNICATIVOS VERBAIS

PAIS

- 1 ano: usa 3 palavras com significado, aponta para pedir algo.
- 1 ano e 3 meses: repete palavras, emite 2 palavras juntas, aumento do vocabulário.
- 1 ano e 6 meses: emite 2 ou 3 palavras juntas, aguarda para ser atendido, aumento do vocabulário.

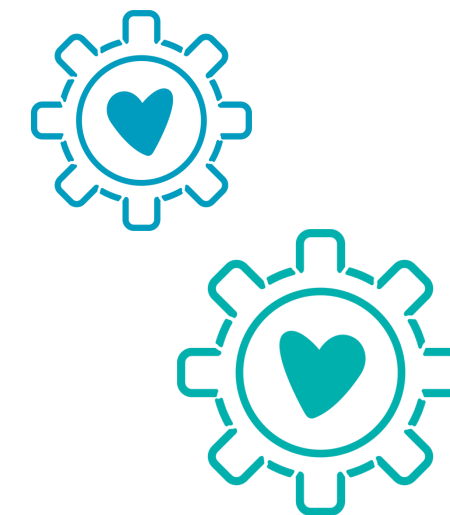




# ATOS COMUNICATIVOS VERBAIS

PAIS

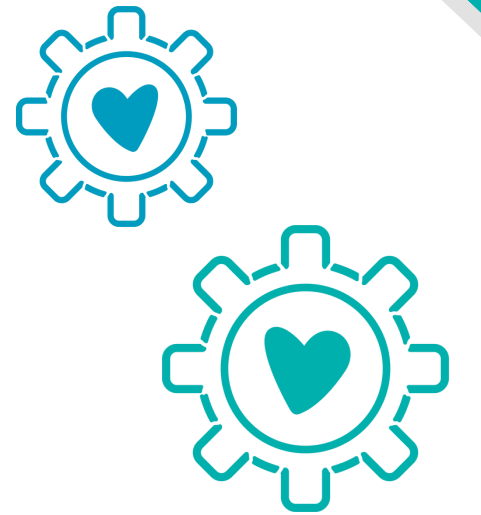
- **2 anos:**
  - usa a fala para solicitar o que quer;
  - emite frases simples (3 palavras);
  - fala enquanto brinca;
  - usa o próprio nome;
  - inventa brincadeiras com carrinhos e bonecas;
- 
- **2 anos e 6 meses:**
  - conversa;
  - pergunta o nome das coisas;
  - ouve histórias;



# ATOS COMUNICATIVOS VERBAIS

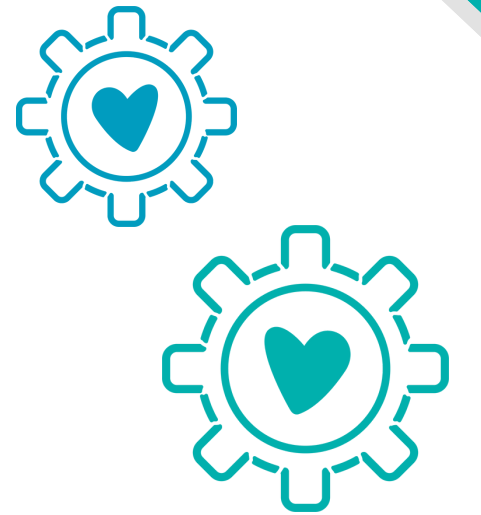
PAIS

- **3 anos:**
- comunica-se com frases completas;
- sabe dizer para que servem os objetos;
- tenta contar fatos acontecidos;
- mantém diálogos;
- inicia o conhecimento das cores;



# PRINCIPAIS ACHADOS NAS CRIANÇAS COM TEA NÃO-VERBAL

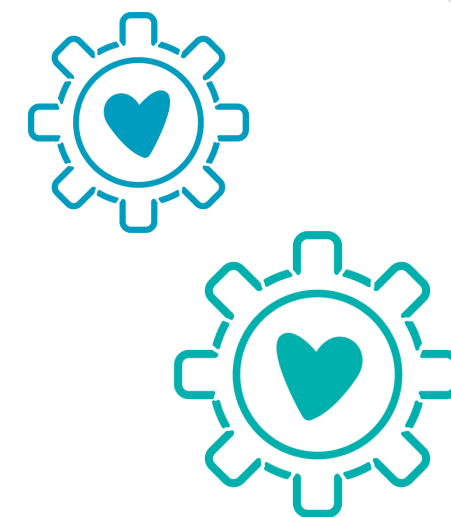
- Pouca comunicação (iniciativas e respostas)
- Contato ocular reduzido
- Dificuldade em reconhecer diferentes parceiros de comunicação
- Falhas em atividades de colaboração e compartilhar atenção
- Desenvolvimento cognitivo irregular
- Alterações comportamentais
- Rigidez



# FUNÇÕES COMUNICATIVAS (20)

- Pedido de objeto
- Pedido de ação
- Pedido de rotina social
- Pedido de consentimento
- Pedido de informação
- Protesto
- Reconhecimento do outro

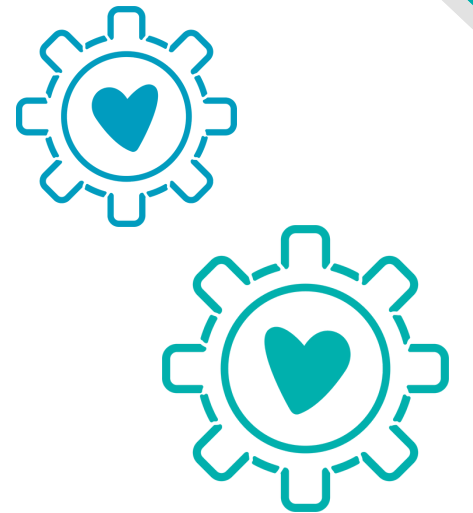
PAIS



# FUNÇÕES COMUNICATIVAS

- Exibição
- Comentário
- Auto-regulatório
- Nomeação
- Performativo
- Exclamativo
- Reativo
- 

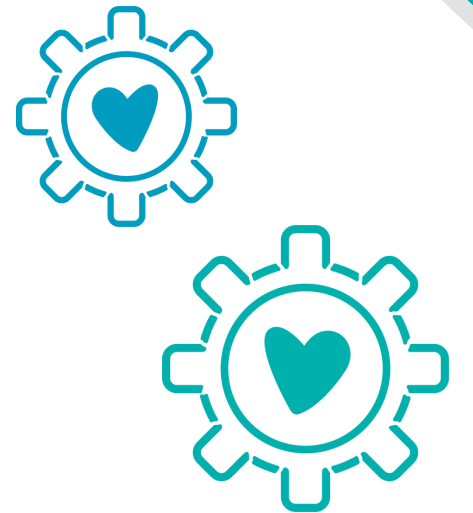
PAIS



# FUNÇÕES COMUNICATIVAS

- Não focalizada
- Jogo
- Exploratória
- Narrativa
- Expressão de protesto
- Jogo compartilhado

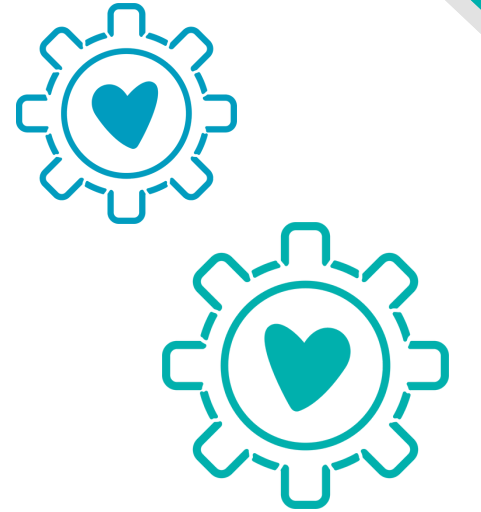
PAIS





# O QUE ESPERAR?

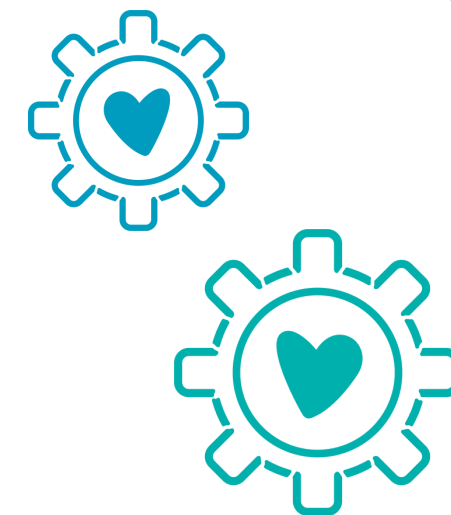
- Com 1 ano, a criança faz 3 atos comunicativos por minuto e usa 15 funções diferentes
- No TEA: diminuição de quantidade e qualidade



# IMITAÇÃO

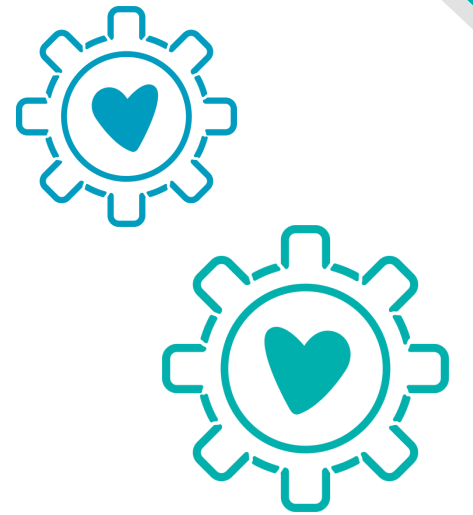
- Primeira forma de aprendizado
- Possibilidade de representação/simbolização
- Observação da articulação e das expressões faciais
- Observação da linguagem corporal/não verbal

PAIS



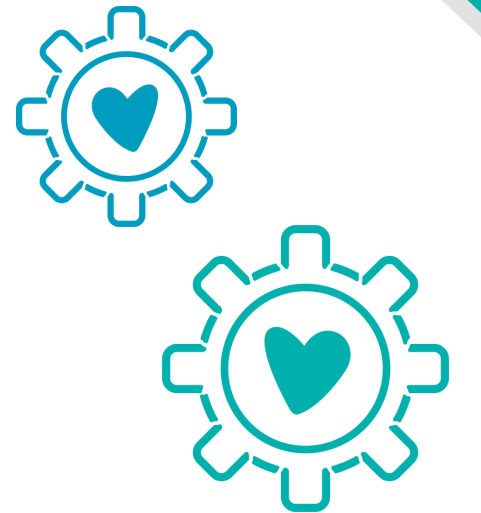
# BRINCAR/FALAR

- 1 ano – Primeiro processo simbólico para falar e primeiras simbolizações no brinquedo



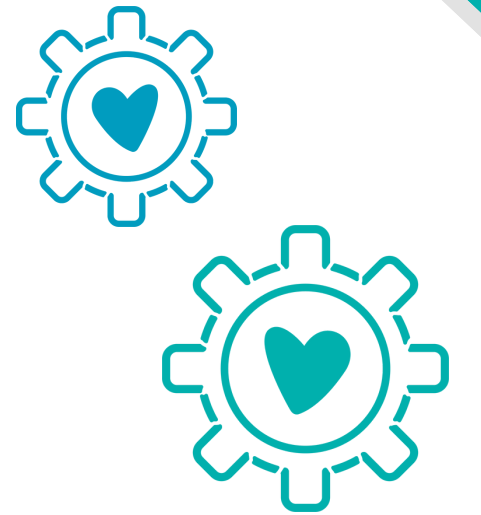
# EVOLUÇÃO DA ATIVIDADE LÚDICA

- **Esquema pré simbólico** – Uso apropriado de um objeto
- **Esquema auto simbólico** – Simula ações com seu próprio corpo
- **Jogo simbólico assimilativo** – Simula ações com o outro
- **Jogo simbólico imitativo** – Simula ações realizadas por outras pessoas



# EVOLUÇÃO DA ATIVIDADE LÚDICA

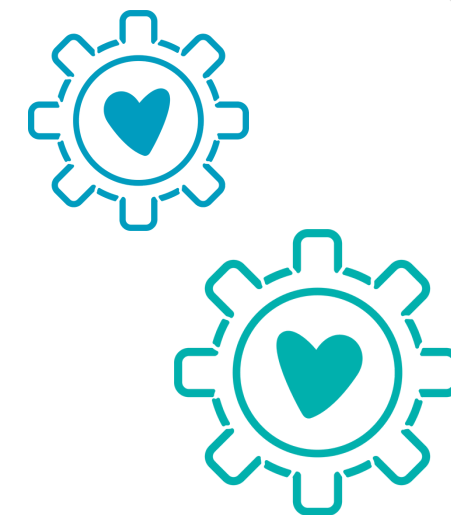
- **Jogo simbólico com objeto substituto** – Outros objetos para substituir o real
- **Jogo simbólico combinatorial simples** – Um único esquema, personagens diferentes
- **Jogo simbólico combinatorial múltiplo** – Série de esquemas diferentes com o mesmo tema



# TRANSTORNO DO ESPECTRO AUTISTA

- **Interação social**
- **Comunicação**
- **Repertório / interesses**

PAIS

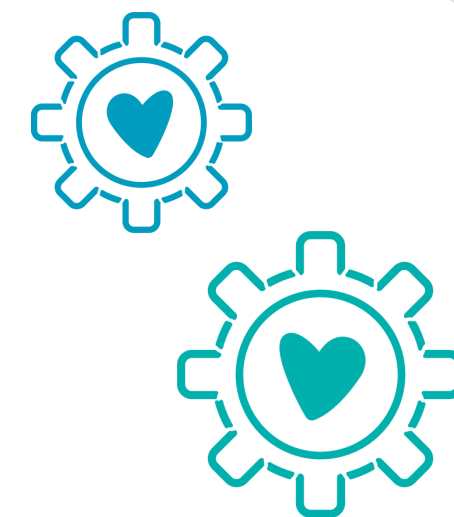




# ALTERAÇÕES DE LINGUAGEM

PAIS

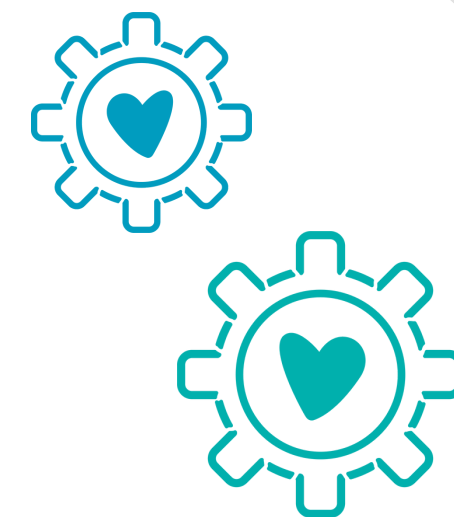
- Não verbal
- Expressões faciais
- Gestos (inclusive posturas)
- Verbal



# PRINCIPAIS MANIFESTAÇÕES DE COMUNICAÇÃO EM PRÉ-ESCOLARES

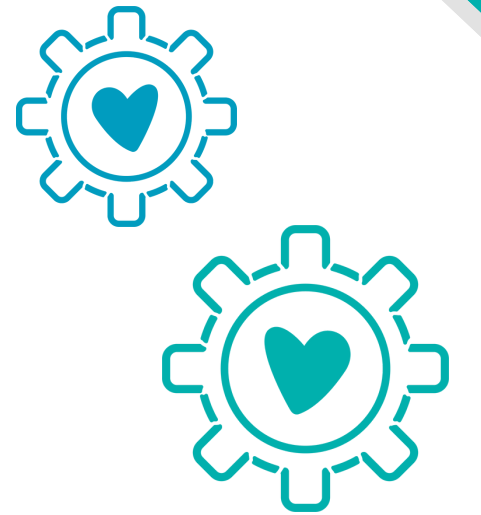
PAIS

- Mutismo;
- Atraso na aquisição, confusão com surdez;
- Ecolalia;
- Linguagem estereotipada;
- Inversão pronominal;
- Simplificação sintática, rigidez semântica;
- Peculiaridades prosódicas;
- Literalidade na interpretação, entre outras;



# ORIENTAÇÕES: O QUE FAZER?

- Proporcionar situações favoráveis de comunicação.
- Fazer com que a criança perceba a função e a importância de se comunicar.
- Falar sempre de forma correta, reforçando o acerto, e não o erro.
- Não expor as dificuldades da criança.
- Não solicitar que a criança repita o que não é capaz de falar.
- Ênfase no jogo simbólico.



## INTERVENÇÕES PEDAGÓGICAS PARA ALUNOS COM TGD

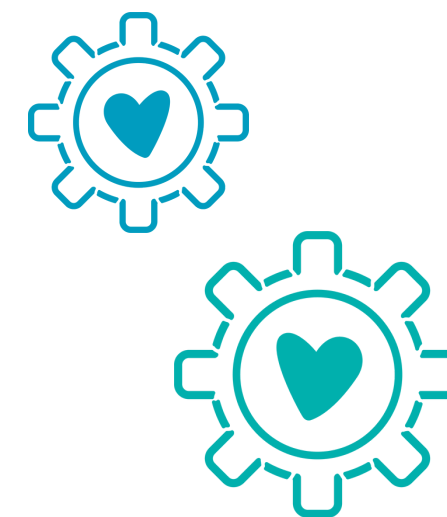
C  
O  
M  
U  
N  
I  
C  
A  
Ç  
Ã  
O

O professor deve estimular o aluno para que:

- Reconheça o seu ambiente;
- Responda e imite gestos;
- Atenda a comando simples;
- Compreenda o sentido do “sim” e do “não”;
- Reconheça partes do corpo em si e nos outros;
- Reconheça e aponte objetos e figuras;
- Repita e emita sons onomatopaicos;
- Emita palavras isoladas, designando suas necessidades;
- Use palavras significativas;
- Diga seu próprio nome e de pessoas conhecidas;
- Empregue artigos, pronomes e conjunções adequadamente;
- Nomeie seus próprios desenhos, bem como cores, formas e tamanhos;
- Participe de rodas de conversas.

Fonte: Revista Ciranda da Inclusão – Ano 2 – nº 20

Facebook/ Neurociências em Benefício da Educação



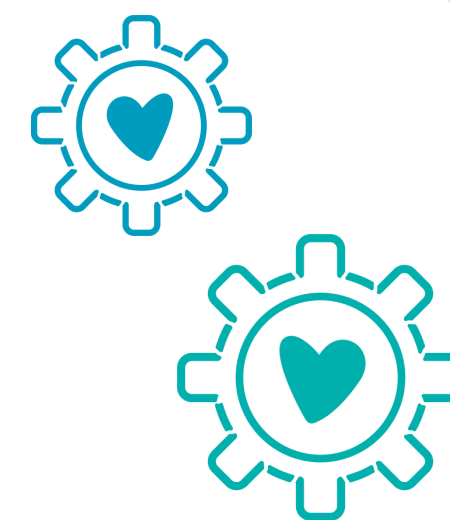
## INTERVENÇÕES PEDAGÓGICAS PARA ALUNOS COM TGD

### SOCIALIZAÇÃO

O professor deve estimular o aluno para que:

- Mantenha contato visual;
- Manifeste interesse por objetos, pessoas e pelo ambiente;
- Identifique-se dentro de um grupo;
- Aceite contato físico com os colegas;
- Procure contato afetivo;
- Imita ações;
- Expresse sentimentos;
- Compartilhe objetos;
- Coopere com os outros;
- Compreenda e obedeça as regras sociais;
- Realize atividades com independência e participe de atividades cooperativas em grupo.

Fonte: Revista Ciranda da Inclusão – Ano 2 – nº 20  
Facebook/ Neurociências em Benefício da Educação



PAIS



# INSTITUTO SINGULAR

MAYRA GAIATO

