



Estratégia
Concursos



Estratégia
Concursos

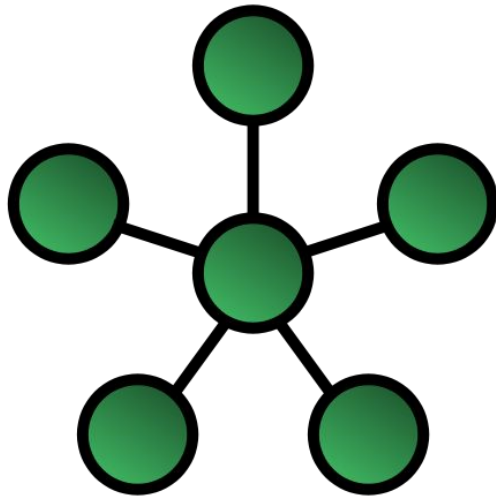


REDES DE COMPUTADORES: DISPOSITIVOS INTERMEDIÁRIOS EM REDES ETHERNET

Dispositivos Intermediários

- Hub
- Bridge
- Switch
- Roteador

Hub



Hub (concentrador)

- Passivo (conector)
- Ativo (repetidor multiportas □ regenerador)

PC PE

Considerando-se que os computadores de uma rede local padrão Ethernet estejam interligados por meio de um hub, é correto afirmar que as topologias lógica e física dessa rede são, respectivamente,

- a) ponto a ponto e estrela.
- b) anel e ponto a ponto.
- c) barra e estrela.
- d) anel e barra.
- e) estrela e anel.

PC PE

Considerando-se que os computadores de uma rede local padrão Ethernet estejam interligados por meio de um hub, é correto afirmar que as topologias lógica e física dessa rede são, respectivamente,

- a) ponto a ponto e estrela.
- b) anel e ponto a ponto.
- c) barra e estrela.**
- d) anel e barra.
- e) estrela e anel.

Serpro

Um hub é, em termos físicos, uma topologia em estrela, mas que pode ser caracterizado, em termos lógicos, como uma topologia em barramento.

() certo () errado

Serpro

Um hub é, em termos físicos, uma topologia em estrela, mas que pode ser caracterizado, em termos lógicos, como uma topologia em barramento.

() **certo** () errado

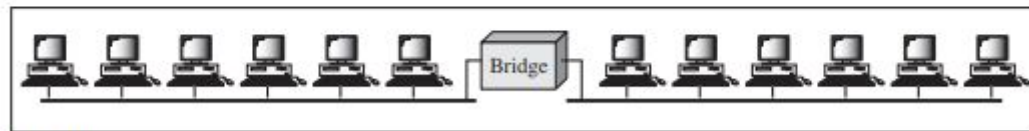
Bridge (ponte)

A primeira etapa na evolução da Ethernet foi a segmentação de uma LAN por meio de bridges.

As bridges têm dois efeitos sobre uma LAN Ethernet: aumentam a largura de banda e separam os domínios de colisão.



a. Sem



b. Com

Banco da Amazônia

Um hub de 24 portas ligado a outro hub de 48 portas forma dois segmentos de rede com domínios de colisão diferentes..

() certo () errado

Banco da Amazônia

Um hub de 24 portas ligado a outro hub de 48 portas forma dois segmentos de rede com domínios de colisão diferentes..

() certo () **errado**

Câmara dos Deputados

O emprego de bridges propicia melhor desempenho às redes que se baseiam em hubs, visto que esse dispositivo segmenta os domínios de broadcast e, consequentemente, reduz o número de colisões de quadros Ethernet.

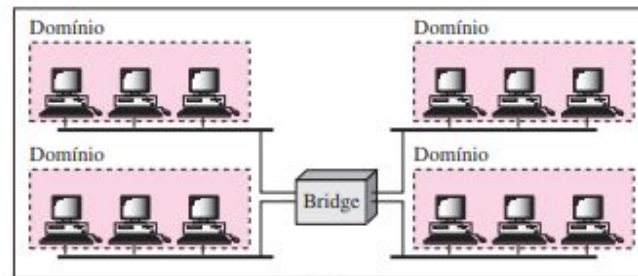
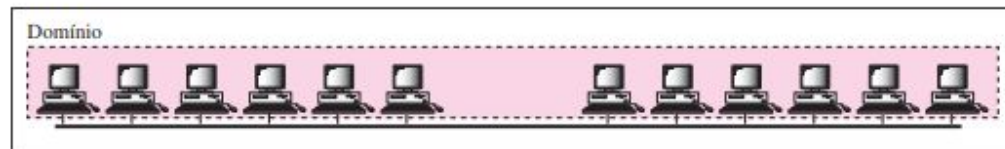
() certo () errado

Câmara dos Deputados

O emprego de bridges propicia melhor desempenho às redes que se baseiam em hubs, visto que esse dispositivo segmenta os domínios de **broadcast** e, consequentemente, reduz o número de colisões de quadros Ethernet.

() certo

() **errado**



Switch (comutador)

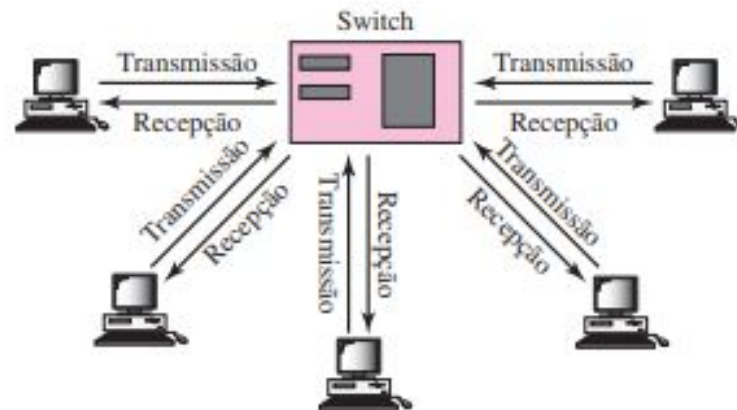
Visto como uma evolução das bridges, um switch é uma ponte multiporta.

Switch (comutador)

Visto como uma evolução das bridges, um switch é uma ponte multiporta.

Apresenta como vantagens

- Autonegociação
- Autoaprendizado
- Encaminhamento
- Full-duplex



Sefaz RS - 2018

Em redes locais, determinados equipamentos concentram o tráfego de dados entre os computadores. Alguns deles replicam os dados para todos os computadores da rede; outros permitem o tráfego de dados somente para o computador destinatário. Assinale a opção que apresenta equipamento utilizado para concentrar e transmitir dados somente ao computador destinatário, sem replicá-los a outros computadores conectados à mesma rede.

- a)smartphone
- b)hub
- c)switch
- d)conector RJ-45
- e)impressora

Sefaz RS - 2018

Em redes locais, determinados equipamentos concentram o tráfego de dados entre os computadores. Alguns deles replicam os dados para todos os computadores da rede; outros permitem o tráfego de dados somente para o computador destinatário. Assinale a opção que apresenta equipamento utilizado para concentrar e transmitir dados somente ao computador destinatário, sem replicá-los a outros computadores conectados à mesma rede.

- a)smartphone
- b)hub
- c)switch**
- d)conector RJ-45
- e)impressora

MPE RS – 2021

Você está sem rede de computador em seu local de trabalho e, por isso, entrou em contato com o setor de suporte de tecnologia da informação para saber o motivo. O setor lhe relatou que o problema está em um ‘switch’. Sabendo disso, assinale a alternativa correta acerca do ‘switch’.

A) É um dispositivo que recebe os dados de um computador de origem e os redireciona para um computador de destino. Assim, esses dados não necessitam ser retransmitidos para todos os nós de uma rede de computadores.

B) É um equipamento para interconectar e centralizar os computadores de uma rede local cabeada.

...

MPE RS – 2021

...

- C) É um dispositivo utilizado para organizar os cabos de uma rede de computadores, possibilitando a sua fácil identificação dos pontos de rede dentro de um rack.
- D) É um dispositivo responsável pela segurança de acesso à rede de computadores e, sem ele, a rede não funciona.
- E) É um equipamento caracterizado por ser sempre sem fio para a conexão de redes de computadores.

MPE RS – 2021

Você está sem rede de computador em seu local de trabalho e, por isso, entrou em contato com o setor de suporte de tecnologia da informação para saber o motivo. O setor lhe relatou que o problema está em um ‘switch’. Sabendo disso, assinale a alternativa correta acerca do ‘switch’.

A) É um dispositivo que recebe os dados de um computador de origem e os redireciona para um computador de destino. Assim, esses dados não necessitam ser retransmitidos para todos os nós de uma rede de computadores.

B) É um equipamento para interconectar e centralizar os computadores de uma rede local cabeada.

...

COREN AP – 2022

Em uma rede cabeada, um switch pode ser usado como repetidor, pois possui, internamente, um mecanismo de repetição.

() certo () errado

COREN AP – 2022

Em uma rede cabeada, um switch pode ser usado como repetidor, pois possui, internamente, um mecanismo de repetição.

() **certo** () errado

CREMERO – 2022

Equipamentos como switches não podem ser utilizados em redes locais (LANs), pois o fato de eles permitirem que vários computadores se comuniquem uns com os outros ao mesmo tempo, sem qualquer controle, prejudica o tráfego na rede.

() certo () errado

CREMERO – 2022

Equipamentos como switches não podem ser utilizados em redes locais (LANs), pois o fato de eles permitirem que vários computadores se comuniquem uns com os outros ao mesmo tempo, sem qualquer controle, prejudica o tráfego na rede.

() certo () **errado**

STJ- 2018

Diferentemente de roteadores, que encaminham os pacotes apenas aos equipamentos de destino, os switches encaminham os pacotes a todos os equipamentos que estão conectados na rede.

() certo () errado

STJ- 2018

Diferentemente de roteadores, que encaminham os pacotes apenas aos equipamentos de destino, os switches encaminham os pacotes a todos os equipamentos que estão conectados na rede.

() certo () **errado**

Polícia Federal - 2018

Uma empresa tem unidades físicas localizadas em diferentes capitais do Brasil, cada uma delas com uma rede local, além de uma rede que integra a comunicação entre as unidades. Essa rede de integração facilita a centralização do serviço de email, que é compartilhado para todas as unidades da empresa e outros sistemas de informação.

Tendo como referência inicial as informações apresentadas, julgue o item subsecutivo.

Em uma rede local que possui a topologia estrela, podem ser utilizados switches para integrar a comunicação entre os computadores.

() certo () errado

Polícia Federal - 2018

Uma empresa tem unidades físicas localizadas em diferentes capitais do Brasil, cada uma delas com uma rede local, além de uma rede que integra a comunicação entre as unidades. Essa rede de integração facilita a centralização do serviço de email, que é compartilhado para todas as unidades da empresa e outros sistemas de informação.

Tendo como referência inicial as informações apresentadas, julgue o item subsecutivo.

Em uma rede local que possui a topologia estrela, podem ser utilizados switches para integrar a comunicação entre os computadores.

() certo () errado

Roteador

É um dispositivo que direciona pacotes com base em seu endereço lógico (IP), geralmente interligando LANs e WANs na Internet, possuem tabelas dinâmicas e utilizam protocolos de roteamento.

Sefaz RS - 2018

Assinale a opção que indica equipamento que permite estabelecer a comunicação entre duas redes LAN (local area network) distintas que empregam cabeamento padrão UTP.

- a)hub
- b)storage
- c)access point
- d)roteador
- e)conector de fibra óptica

Sefaz RS - 2018

Assinale a opção que indica equipamento que permite estabelecer a comunicação entre duas redes LAN (local area network) distintas que empregam cabeamento padrão UTP.

- a)hub
- b)storage
- c)access point
- d)**roteador**
- e)conector de fibra óptica

EBSERH - 2018

A maioria das WANs, por serem redes de longa distância, não utiliza roteadores conectados entre as linhas de transmissão, uma vez que esses equipamentos são de difícil configuração e tornam as redes mais lentas.

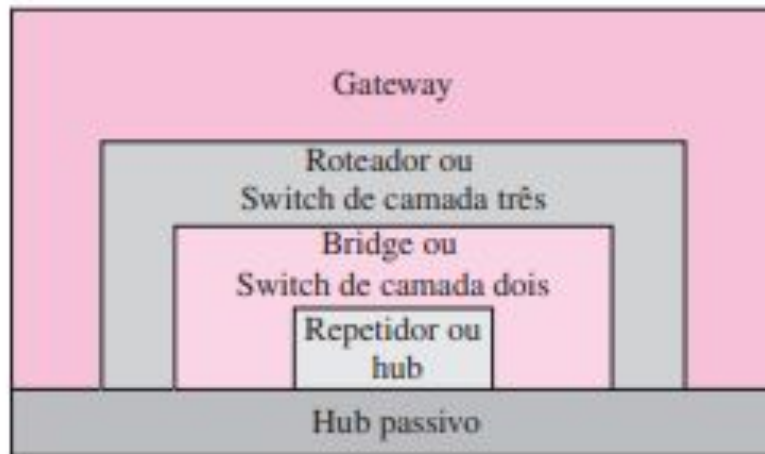
() certa () errada

EBSERH - 2018

A maioria das WANs, por serem redes de longa distância, não utiliza roteadores conectados entre as linhas de transmissão, uma vez que esses equipamentos são de difícil configuração e tornam as redes mais lentas.

() certa () **errada**

Aplicação
Transporte
Rede
Enlace
Física



Aplicação
Transporte
Rede
Enlace
Física



OBRIGADO

@prof.renatodacosta



Estratégia
Concursos