



## Blusa Degradê

### DESCRIÇÃO

#### Materiais:

1 novelo de Prisma na cor 9590 (Zimbro)

Agulha para crochê Círculo nº 2,0 mm.

### EXECUÇÃO

Tamanho: 42/44

#### Pontos utilizados:

Correntinha (corr.). Ponto baixo (p. b.): introduza a ag. laç., puxe o p. e com outra laç., rem. todos os p.. Ponto alto (p. a.): laç., introduza a ag., laç., puxe o p. laç., rem., 2 p. e com outra laç., rem. todos os p.. Ponto fantasia: siga o gráfico.

#### Amostra:

Um quadrado de 10 cm em p. fantasia seguindo o gráfico com a ag. nº 2mm = 19 p. x 10 carr..

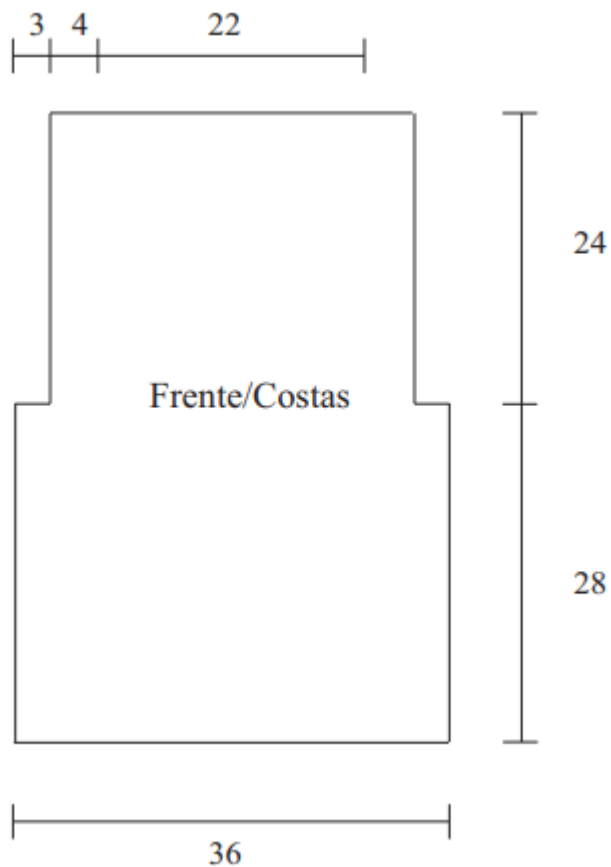
#### Execução – Frente e Costas:

São iguais. Faça uma corr. de 68 p. mais 3 corr. para virar e trabalhe em p. fantasia seguindo o gráfico, repita de \* a \* no sentido dos p. 16

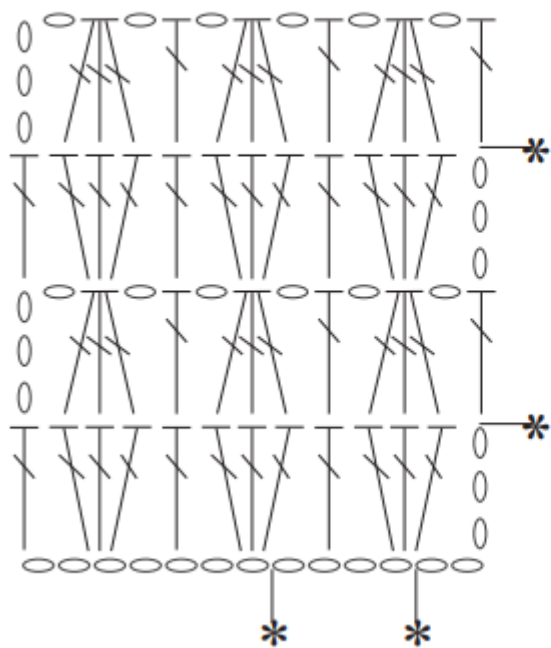
vezes mais as bordas. A 28 cm do início do trabalho para as cavas deixe de fazer de cada lado 4 p.. A 52 cm do início do trabalho rem..

### **Acabamento:**

Costure os ombros em 4 cm de cada lado das cavas, ficam 22 cm centrais sem costurar para o decote. Costure os lados. Faça a toda volta das cavas e decote duas carr. em p. b. e rem..



# Ponto fantasia



## Legenda

○ = corr.

⌋ = p.a.

Repetir de \* a \*