

# Marketing Digital



# BI com Google Analytics



## GUIA DA AULA 2



# Faça a coleta de informações

- **Coleta de registros**
- **Painéis e relatórios**
- **Relatório geral**
- **Relatório completo**
- **Personalize o relatório**



Acompanhe aqui os temas que serão tratados na videoaula.

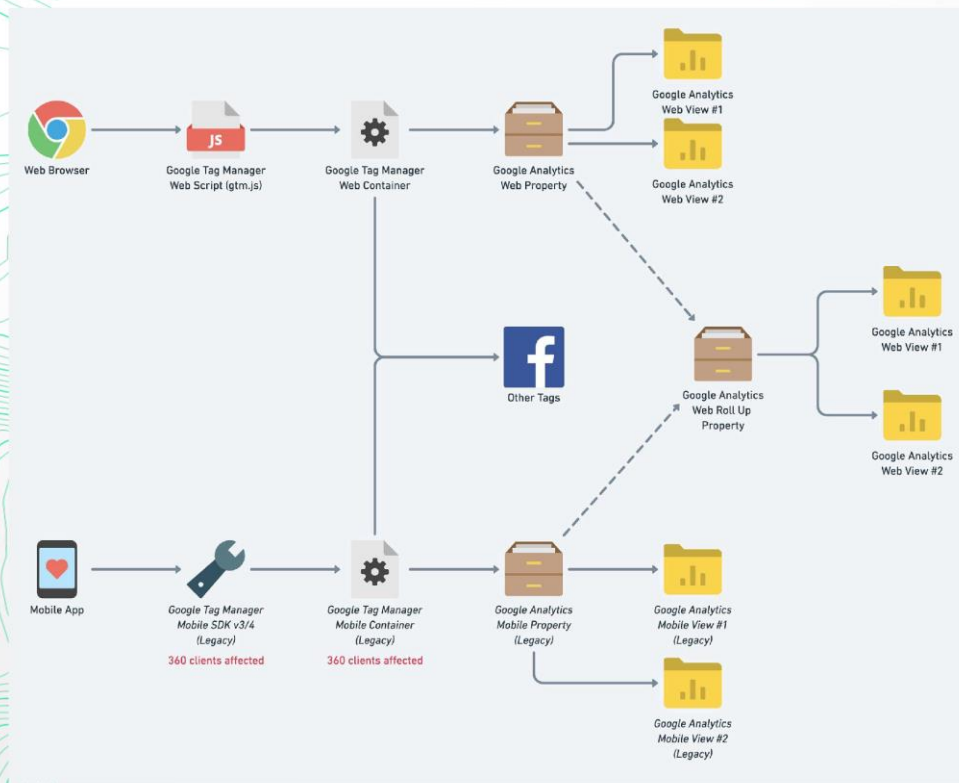


# Coleta de registros



# 1. COLETA DE REGISTROS

GOOGLE ANALYTICS UNIVERSAL

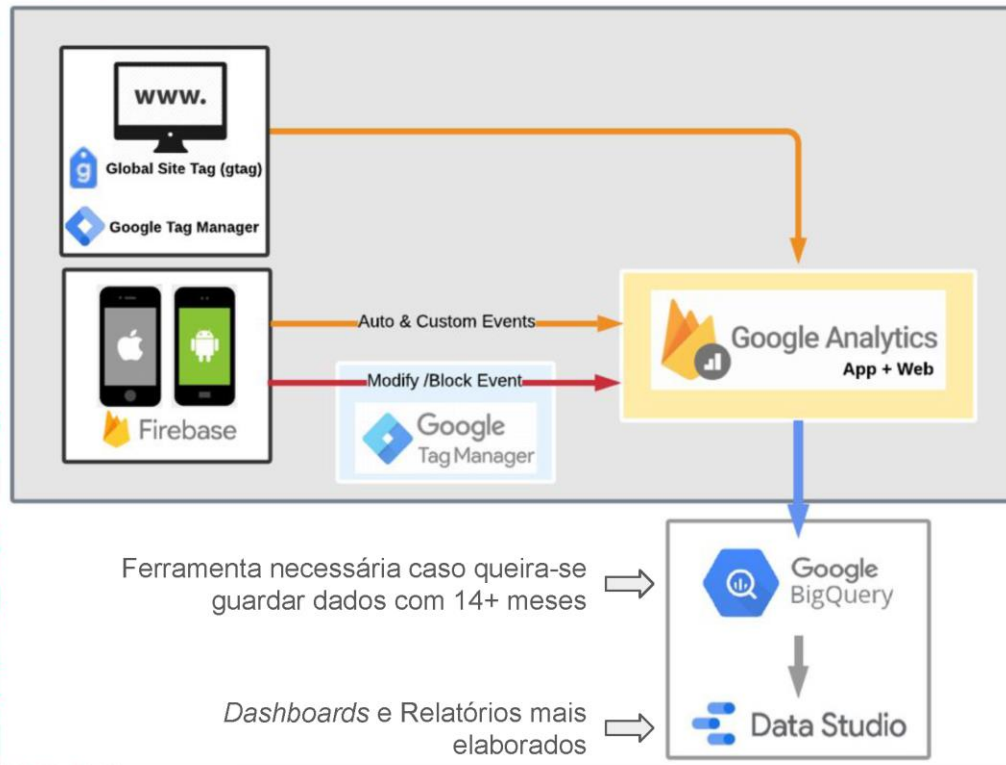


Fonte: Medium/Sparkline (out/2019)



# 1. COLETA DE REGISTROS

GOOGLE ANALYTICS 4





# 1. COLETA DE REGISTROS

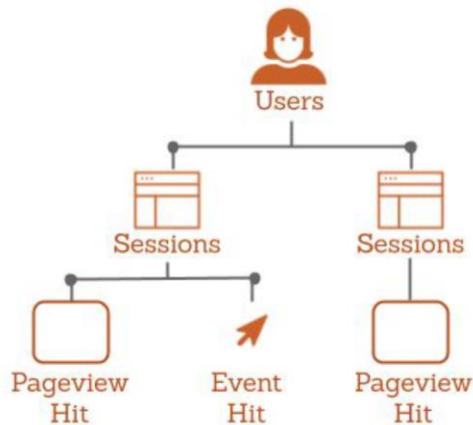
GOOGLE ANALYTICS UNIVERSAL vs. 4

MODELO DE REGISTRO

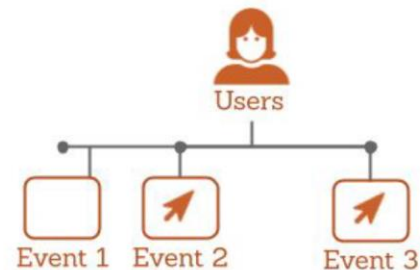
## App + Web's Data Model

In App + Web we move away from thinking about sessions and focus on user actions (events) and users. This results in the App + Web data model being event-based and removing sessions from the model.

### Current Data Model



### New Data Model



# Painéis e relatórios



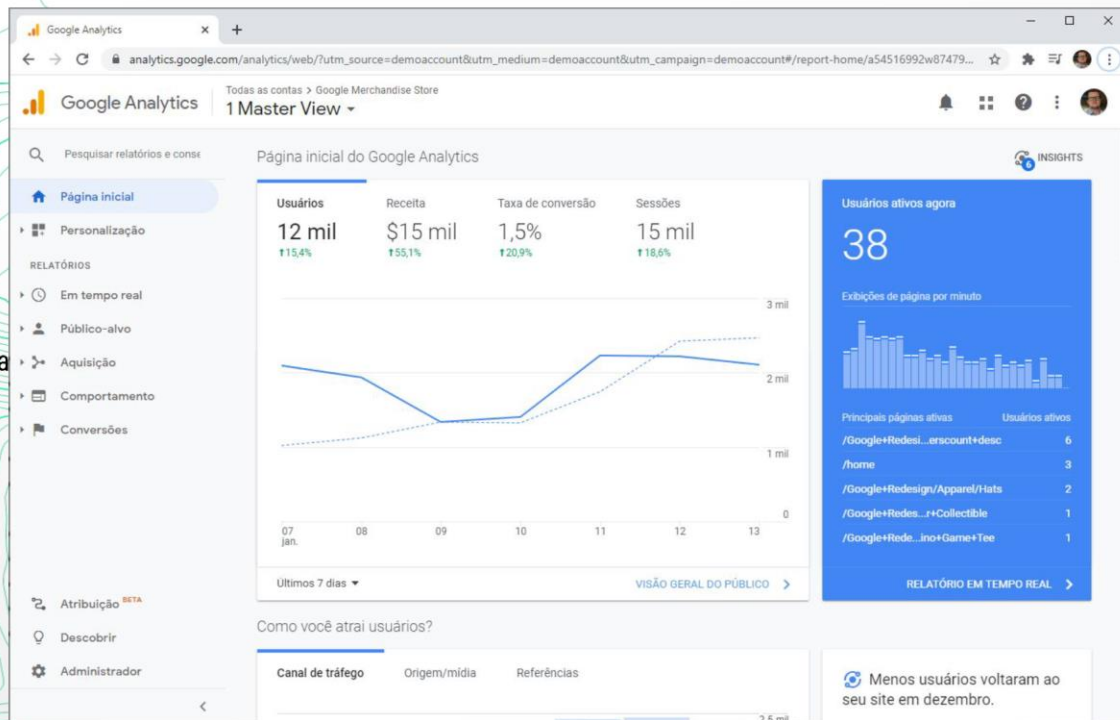


# 2. DESCRITIVO DOS REGISTROS

## ANÁLISE DOS DADOS

É possível fazer análises a partir dos descritivos dos registros.

Resumos de dados como frequências, frequências relativas e acumuladas, ordenação e proporções ajudam a entender como o negócio em questão distribui-se nas diversas dimensões de análise a partir dos 4 P's e/ou dos 4 C's

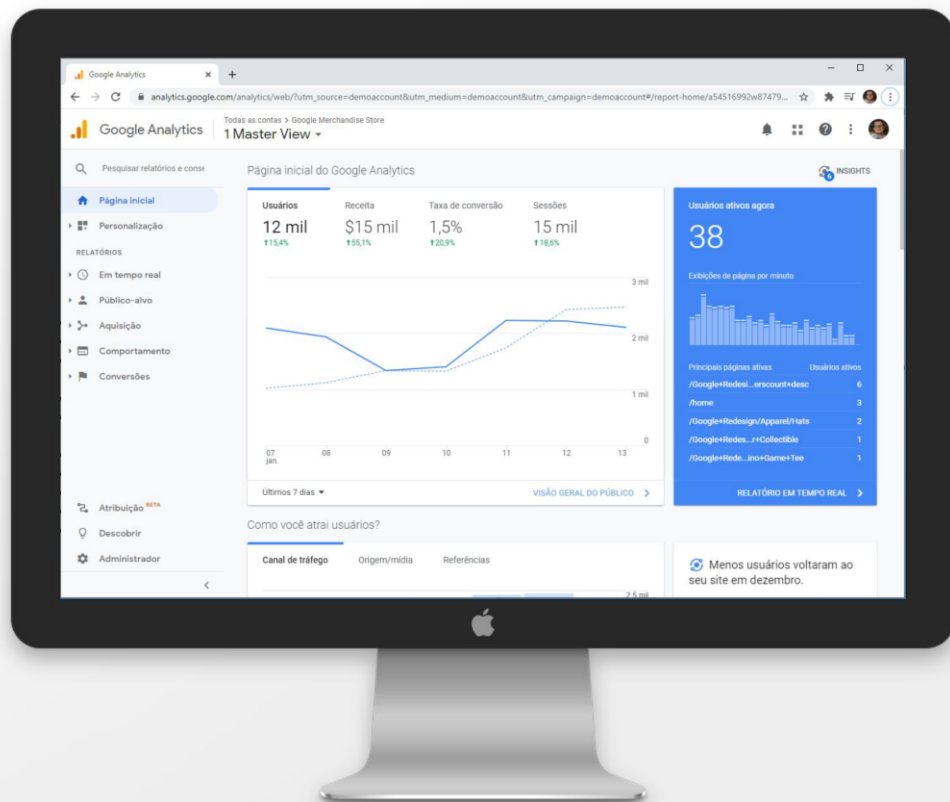


# Relatório Geral



## Página Inicial - Indicadores Gerais

- Usuários Online
- Sessões
- Taxa de Conversão (CR)
- Tráfego e Mídia
- Retenção
- Localização
- Dispositivos
- Metas
- Produtos

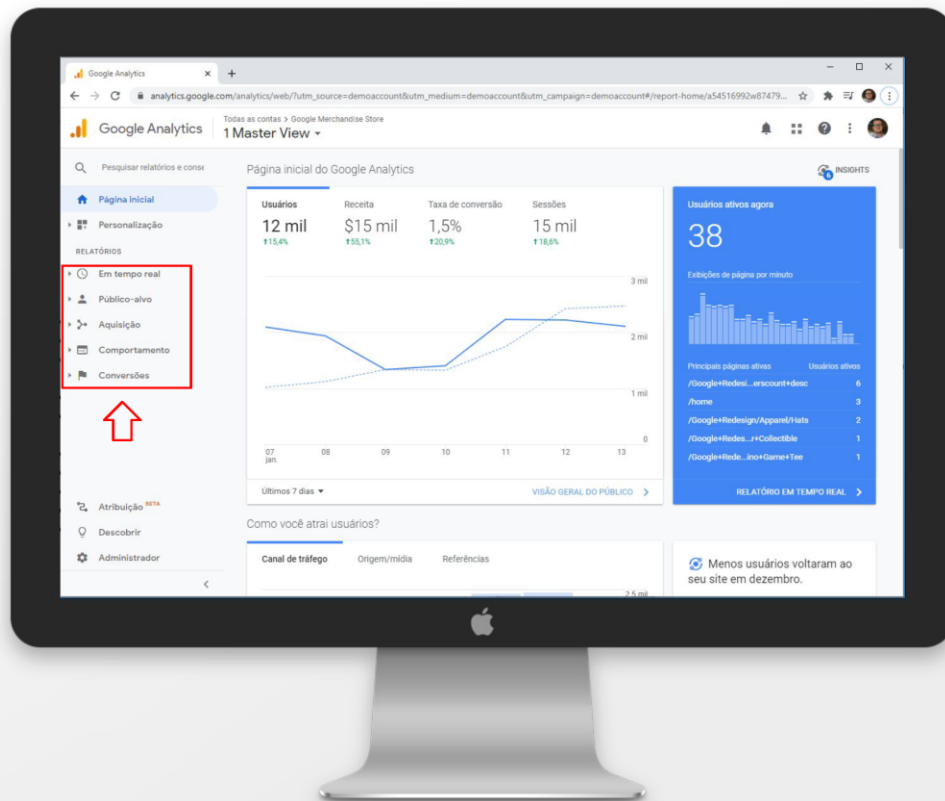


# Relatório completo



## Página Inicial - Indicadores Detalhados

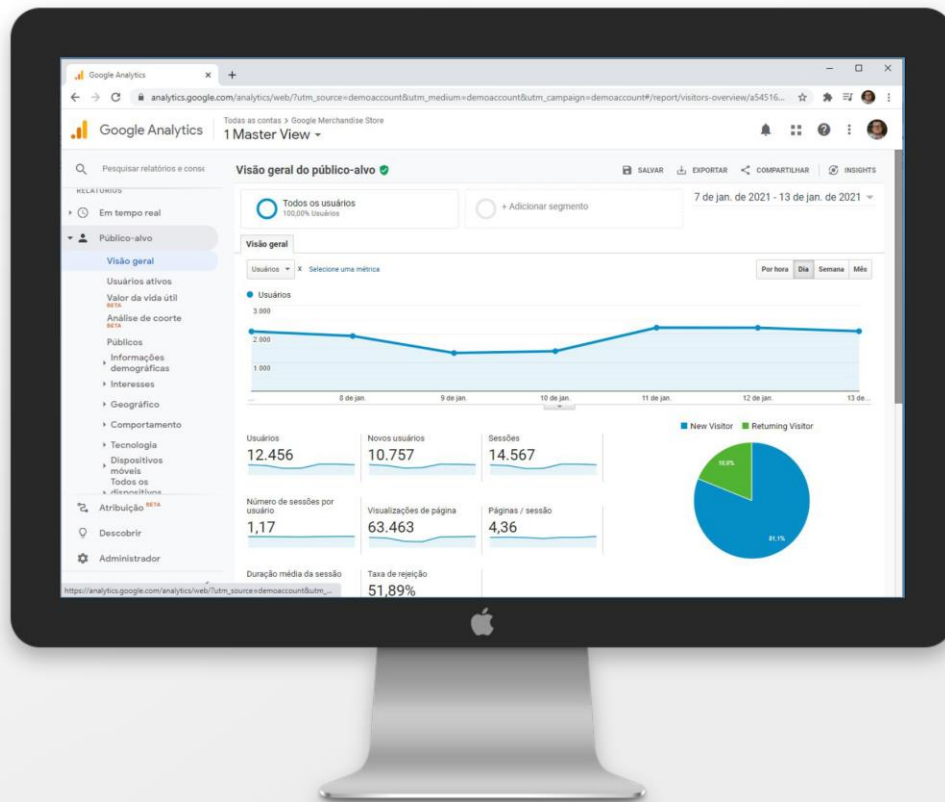
- ❖ Tempo Real
  - O que está acontecendo?
- ❖ Público-alvo
  - Quem são?
- ❖ Aquisição
  - Como chegaram?
- ❖ Comportamento
  - O que fizeram?
- ❖ Conversões
  - Quais os caminhos?



## Página Inicial - Indicadores Detalhados

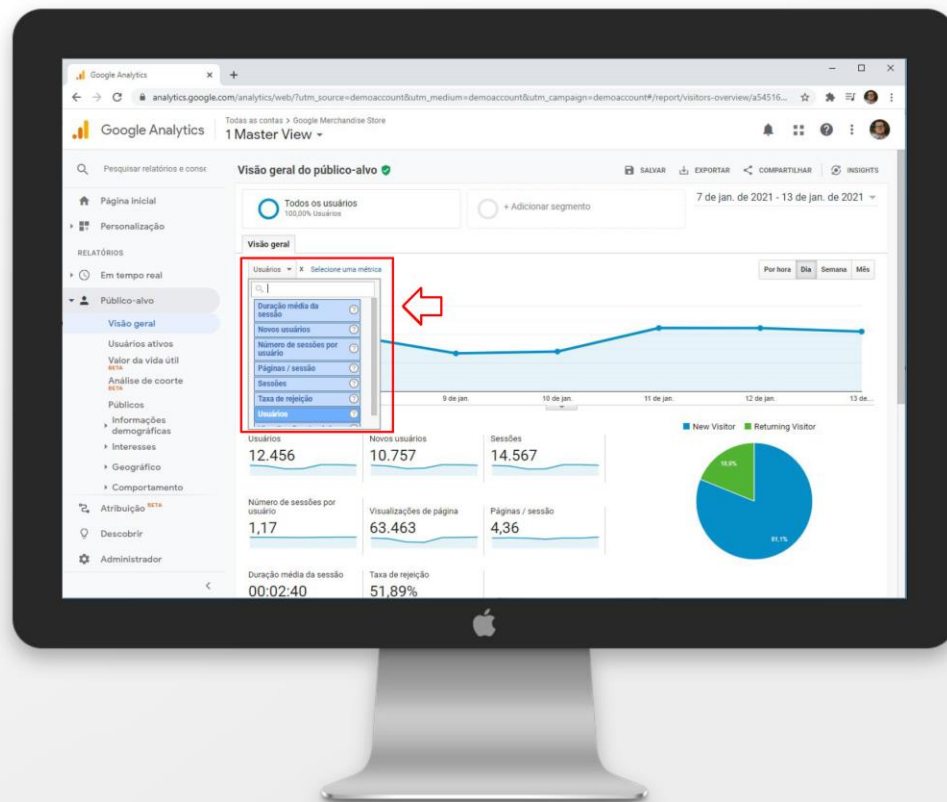
- Público-alvo
  - Visão Geral

O Google Analytics é um grande cubo de dados, onde você pode montar a visualização de tabelas e gráficos conforme desejar



## Página Inicial - Indicadores Detalhados

- Público-alvo
  - Visão Geral
    - Usuários





## Página Inicial - Indicadores Detalhados

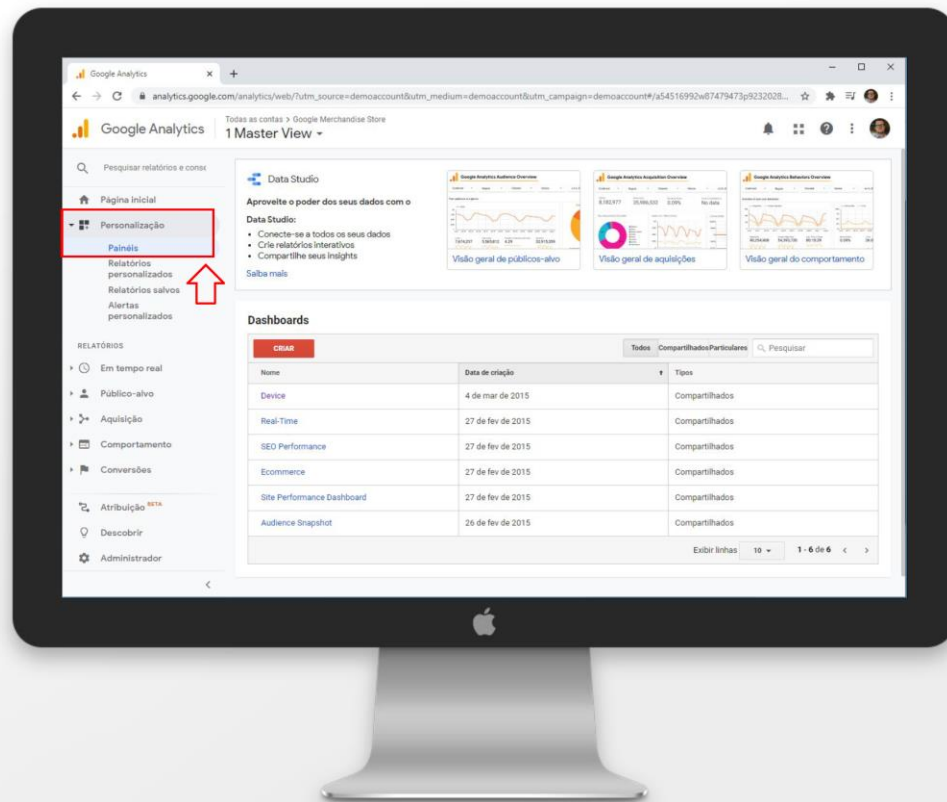
- Em Tempo Real
  - Visão Geral
  - Locais
  - Origens de Tráfego
  - Conteúdo
  - *Eventos*
  - Conversões
- Público-alvo
  - Visão Geral
  - Usuários ativos
  - Públicos
  - Demografia
  - Interesses
  - Geográfico
  - Comportamento
- (...)
  - Tecnologia
  - Dispositivos Móveis
  - Personalizado
  - Mercado
  - Fluxo de usuários
- Aquisição
  - Visão Geral
  - Tráfego
  - Google Ads
  - Search
  - Redes Sociais
  - Campanhas
- Comportamento
  - Visão Geral
  - Fluxo de Comportamentos
  - Conteúdo do site
  - Velocidade do Site
  - Pesquisa Interna
  - Eventos
- Conversões
  - Metas
  - Comércio Eletrônico
  - Funis Multicanal



# Personalize o relatório



## Personalização de Painéis e Relatórios



# Bons estudos!

