

POSTO DE COLETA (PATOLOGIA CLÍNICA)

O Posto de coleta é “serviço vinculado a um Laboratório Clínico” que realiza atividade laboratorial, mas não executa a fase analítica dos processos operacionais.

Em hospitais a coleta é feita no leito, mas também é necessário pelo menos 01 box de coleta no setor de emergência.



PATOLOGIA CLÍNICA- RDC 50 PÁG.49

UNIDADE / AMBIENTE	DIMENSIONAMENTO	
	QUANTIFICAÇÃO (min.)	DIMENSÃO(min.)
Patologia Clínica		
Box de coleta de material	1 para cada 15 coletas / hora.	1,5 m ² por box. Um dos boxes deve ser destinado à maca e com dimensão para tal
Sala para coleta de material	Caso haja só um ambiente de coleta, este tem de ser do tipo sala	3,6 m ²
Area para classificação e distribuição de amostras		3,0 m ²

DIMENSÕES MÍNIMAS E IDEAIS

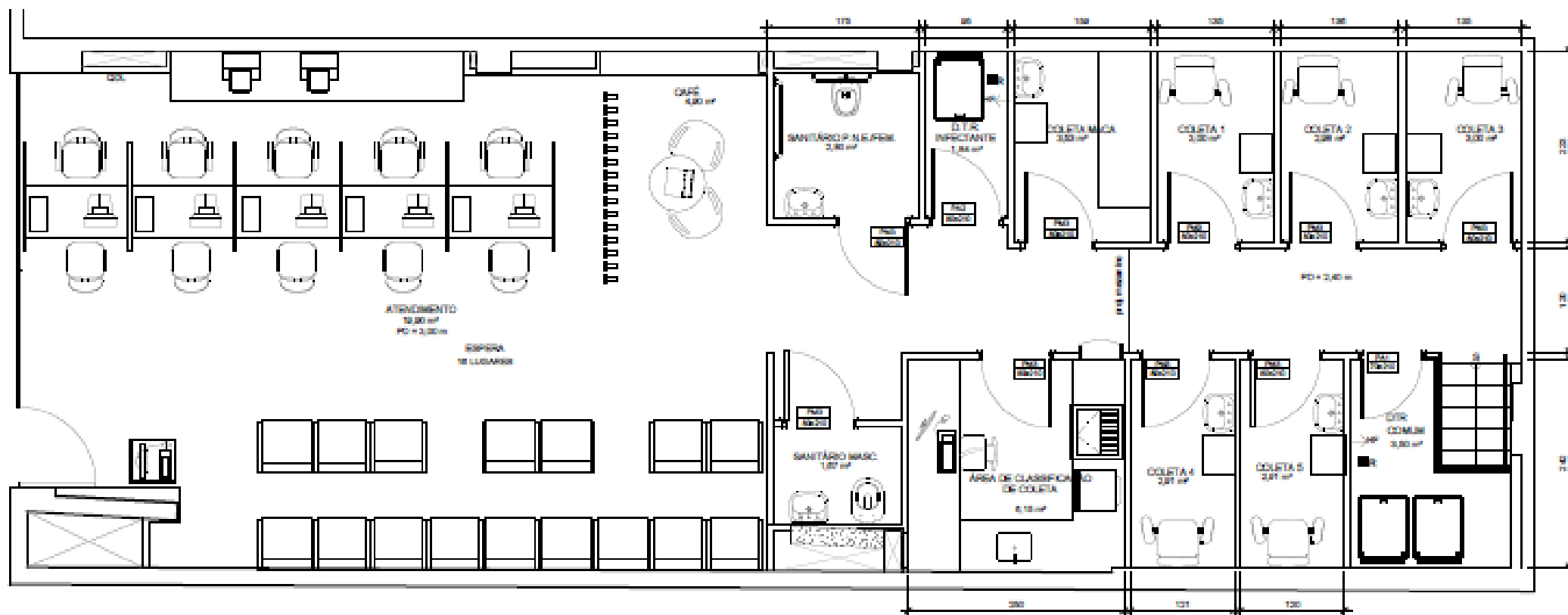
BOX DE COLETA: MIN. 1,5m² / IDEAL: 2,5m²/ 3,0m²

ÁREA DE CLASSIFICAÇÃO DE COLETA: MÍN: 3,0m² / IDEAL: 6,0m² a 8,0m²

P.S.:

- PELO MENOS 1 BOX DEVE SER PARA MACA
- 1 LAVATÓRIO EXTERNO PODE ATENDER A CADA 3 BOXES DE COLETA

POSTO DE COLETA 100m²



5 BOXES DE COLETA

1 SANIT. PNE/ FEM.

ÁREA DE CLASSIFICAÇÃO DE COLETA

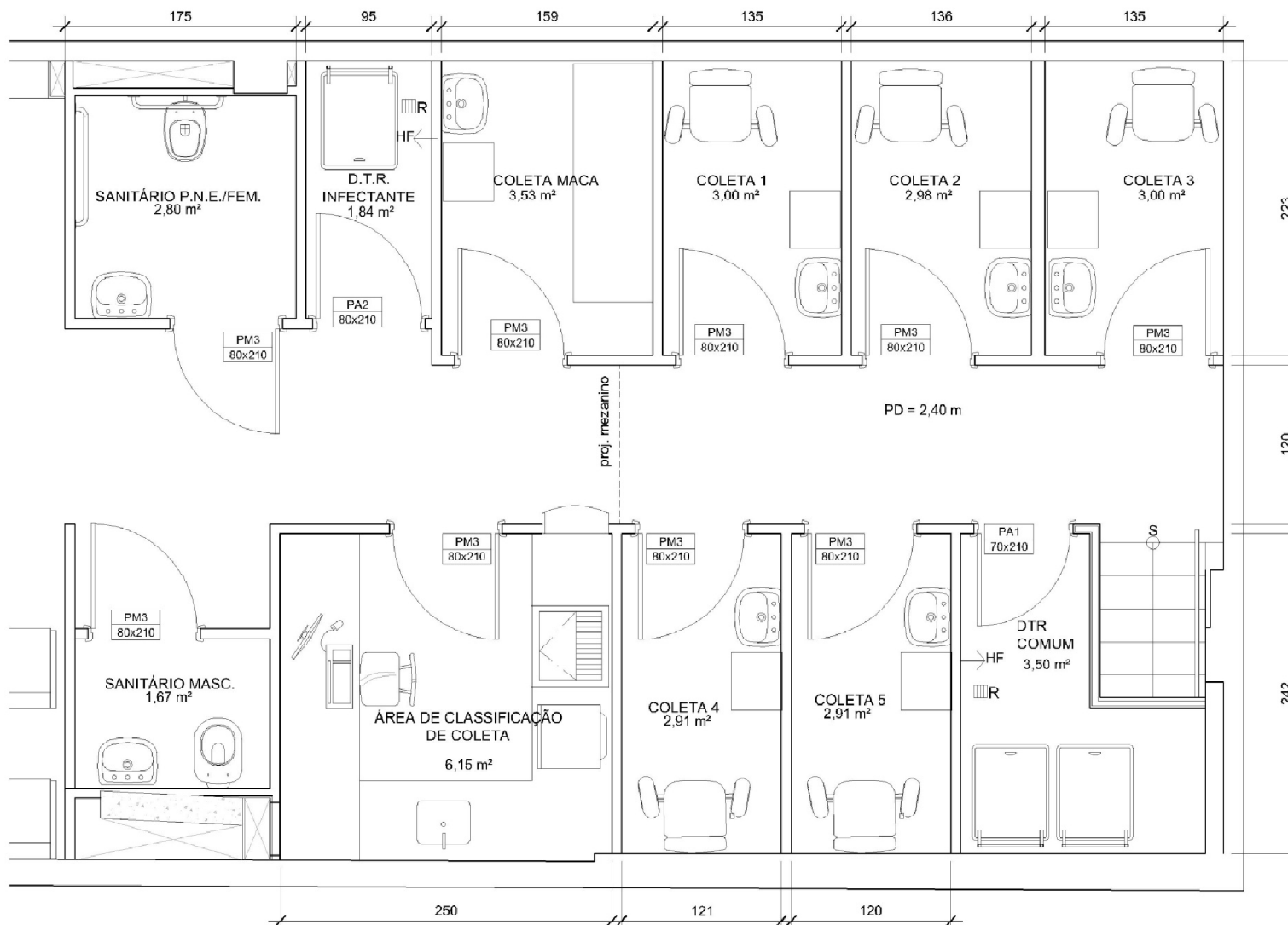
D.T.R. COMUM / D.T.R. INFECTANTE

1 BOXE DE MACA

1 SANIT. MASC.

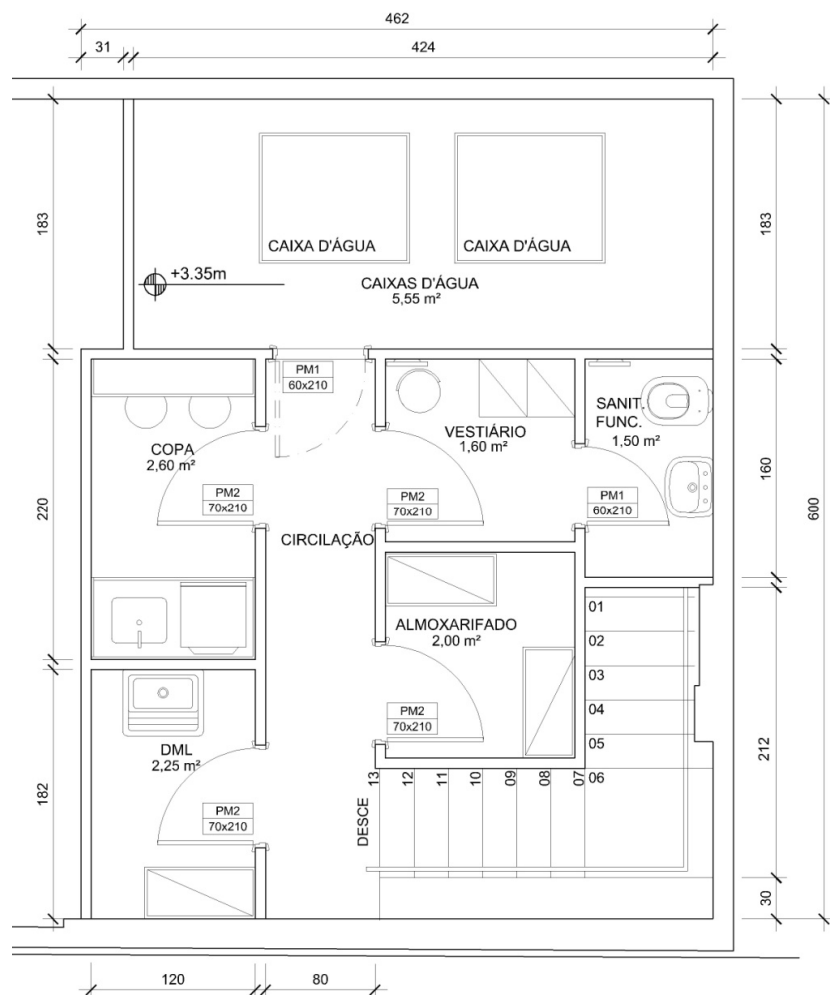
RECEPÇÃO/ESPERA

CAFÉ/ DESJEJUM



COLETA

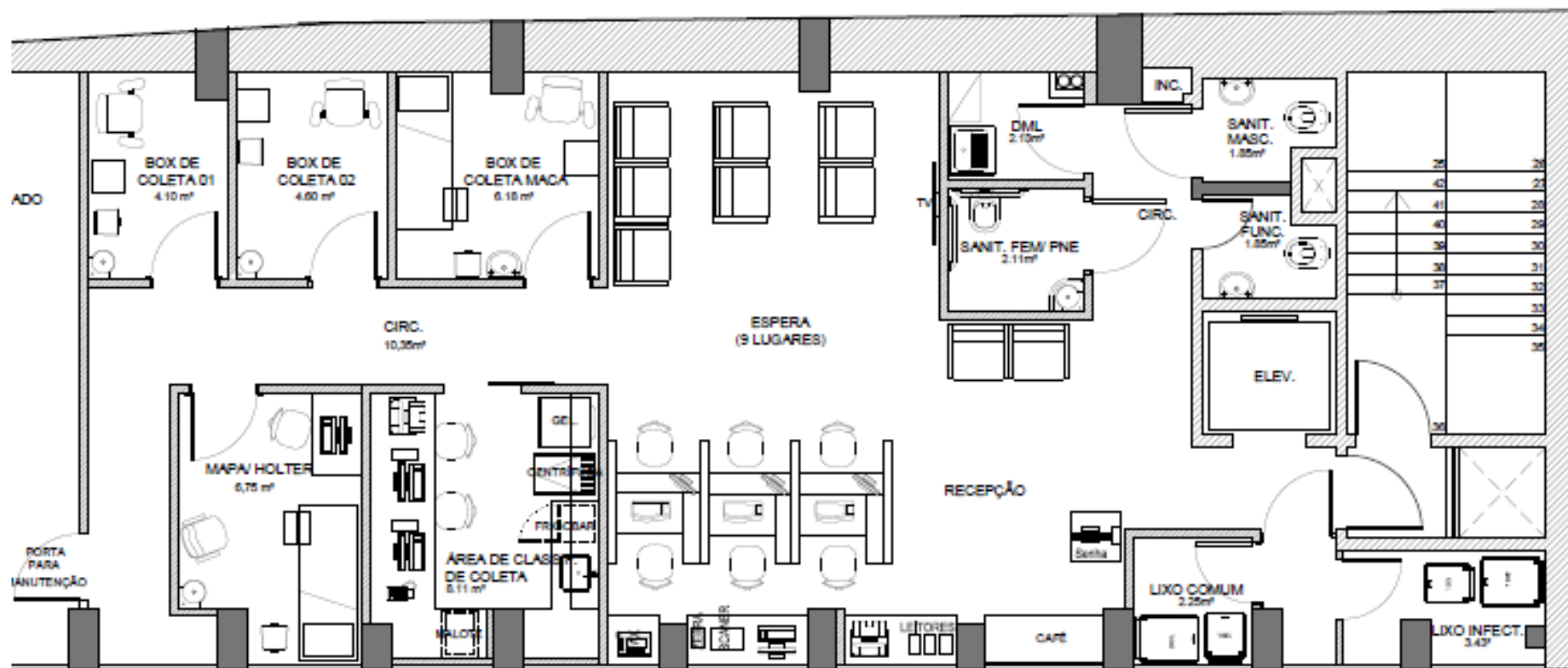
5 BOXES DE COLETA
 1 BOX COM MACA
 SANIT. PACIENTE
 SANIT. PN.E.
 ÁREA DE CLASSIFICAÇÃO DE
 COLETA
 DTR INFECTANTE
 DTR COMUM



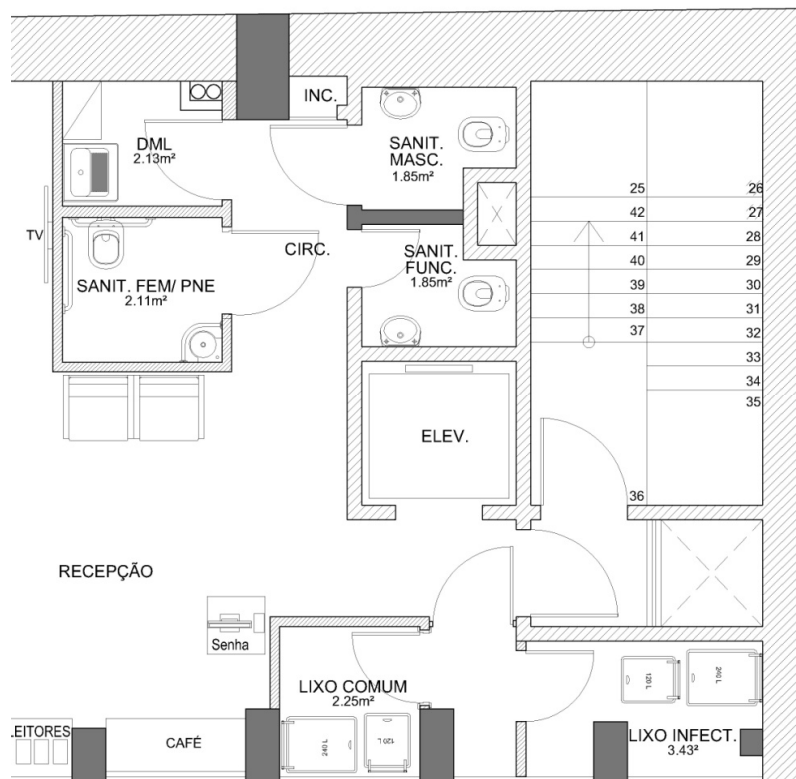
MEZANINO (SERVIÇO)
25m²

COPA
ALMOX.
D.M.L.
VEST. FUNC. / SANIT.

POSTO DE COLETA (105 m²)



ÁREA ÚTL: 104.60 m²



SETOR DE SERVIÇOS

D.T.R INFECTANTE

D.T.R COMUM

D.M.L (depósito de material de limpeza)

2 SANITÁRIOS

1 SANIT. EXCLUSIVO P.N.E.

MATERIAIS E ACABAMENTOS PARA POSTO DE COLETA

- PISO: Porcelanato, granito ou piso vinílico (fácil limpeza). Rodapé acompanha o material do piso ou rodapé de madeira.
- PAREDE: Pintura ou Fórmica.
- TETO: Gesso ou Removível.
- LAVATÓRIO: usar torneira temporizadora.
- ÁREA DE CLASSIFICAÇÃO DE COLETA: bancada pode ser em granito ou aço inox, cuba de serviço, torneira de serviço (alavanca).
- MARCENARIA: laminado melamínico