

Trilho Floral



DESCRIÇÃO

Materiais:

2 novelos de Duna – cores: 8001 (Branco) e 2856 (Anil Profundo);
1 novelo de Duna – cor 3635 (Paixão);

Agulha para Crochê – 3,00 mm.

EXECUÇÃO

Tamanho: 113 x 52 cm.

Abreviações:

Corr.: correntinha, p.: ponto, p. bxmo.: ponto baixíssimo, p. baixo: ponto baixo, p. meio alto: ponto meio alto, p. alto: ponto alto, carr.: carreira.

Execução:

Caminho:

Neste caminho usou-se a técnica do fio conduzido, que consiste em trabalhar com 2 cores ou mais na mesma carr.. Na troca de cor retira-se as últimas 2 laçadas do último p. com a nova cor, mantém-se o fio que fica à espera sobre os p. de base, cobrindo-o com os p. da nova cor. Trabalhar toda a peça com p. meio alto. Com o fio na cor branca, fazer 100 correntinhas mais 2 corr. para virar, trabalhar 1 p. meio alto na 3ª carr. a contar da agulha e 1 p. meio alto em cada carr. até o final.

2 e 3ª carr.: 2 corr., 1 p. meio alto em cada p. meio alto.

4ª carr.: trabalhar 5 p. meio altos (= 1½ quadrado). No 5º p., retirar as laçadas com o fio anil profundo, manter o fio branco sobre os p. de base e trabalhar 2 p. meio altos. Retirar as laçadas do último p. com o fio branco, manter o fio anil profundo sobre os p. de base e trabalhar 2 p. meio altos; *2 anil profundo; 2 branco;* 21x; 2 anil profundo e 5 branco.

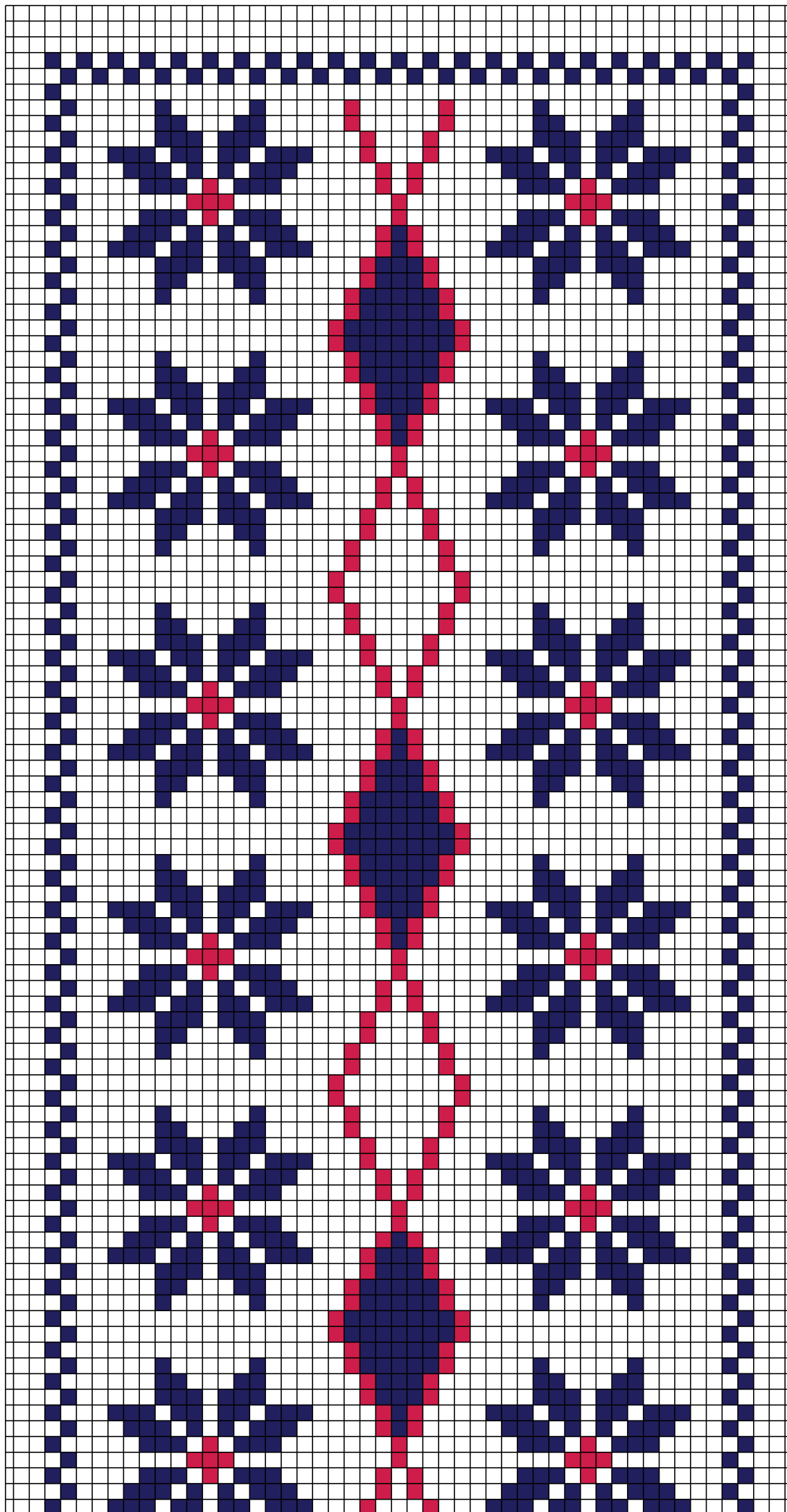
Continuar dessa forma seguindo o gráfico 1 e a distribuição das cores.

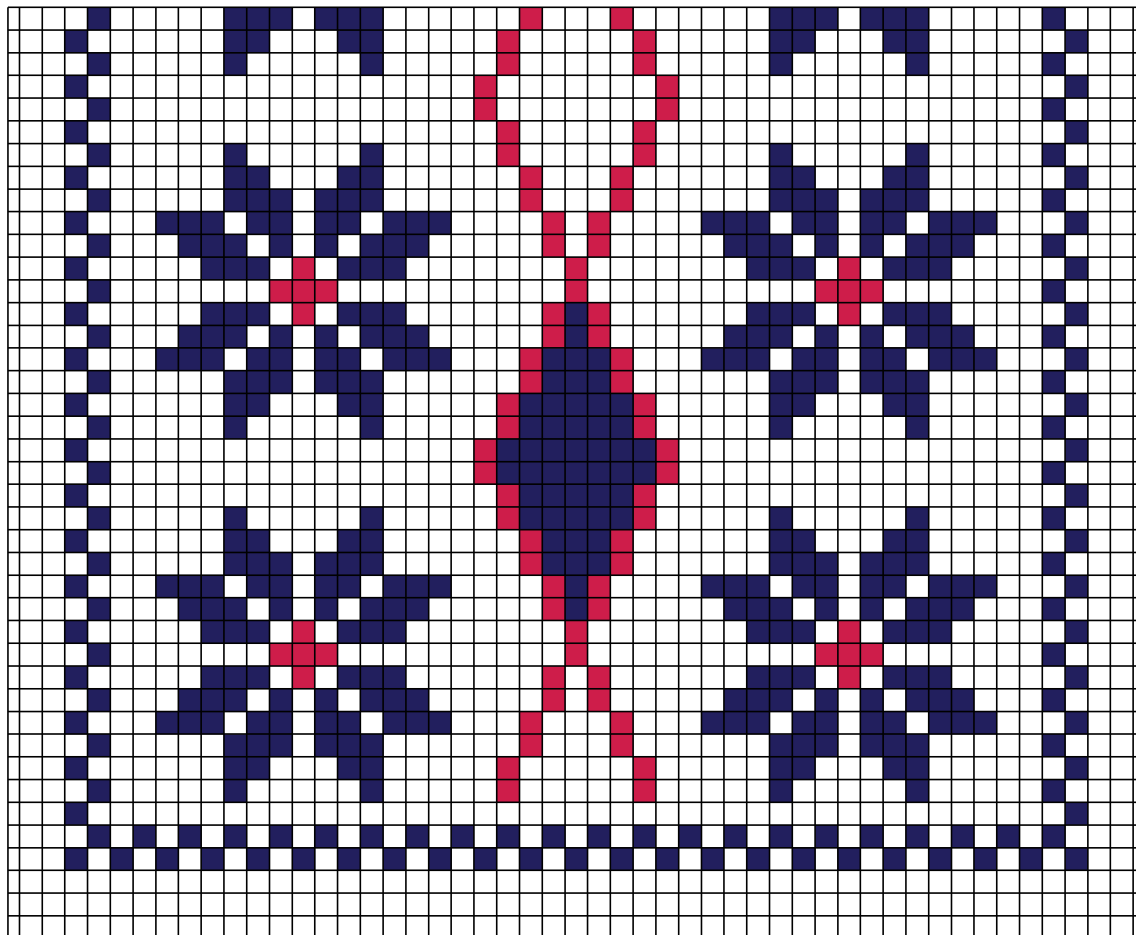
Contorno:

Com o fio na cor anil profundo, seguir o gráfico 2 ao redor do caminho. Contornar primeiro todo o caminho com as 3 primeiras carr. do gráfico e, por último, fazer arcos de carr. com p. baixos e picôs nas 2 pontas.

[Segue o Gráfico](#)

Gráfico 1 - Caminho





Legenda

□ TT

□ T

○ Correntinha

• P. bxmo.

+ P. baixo

⊥ P. meio alto

⊥ P. alto

⊕ Picô

➤ Início do trabalho

➤ Final do trabalho

□ Duna 8001

■ Duna 2856

■ Duna 3635

