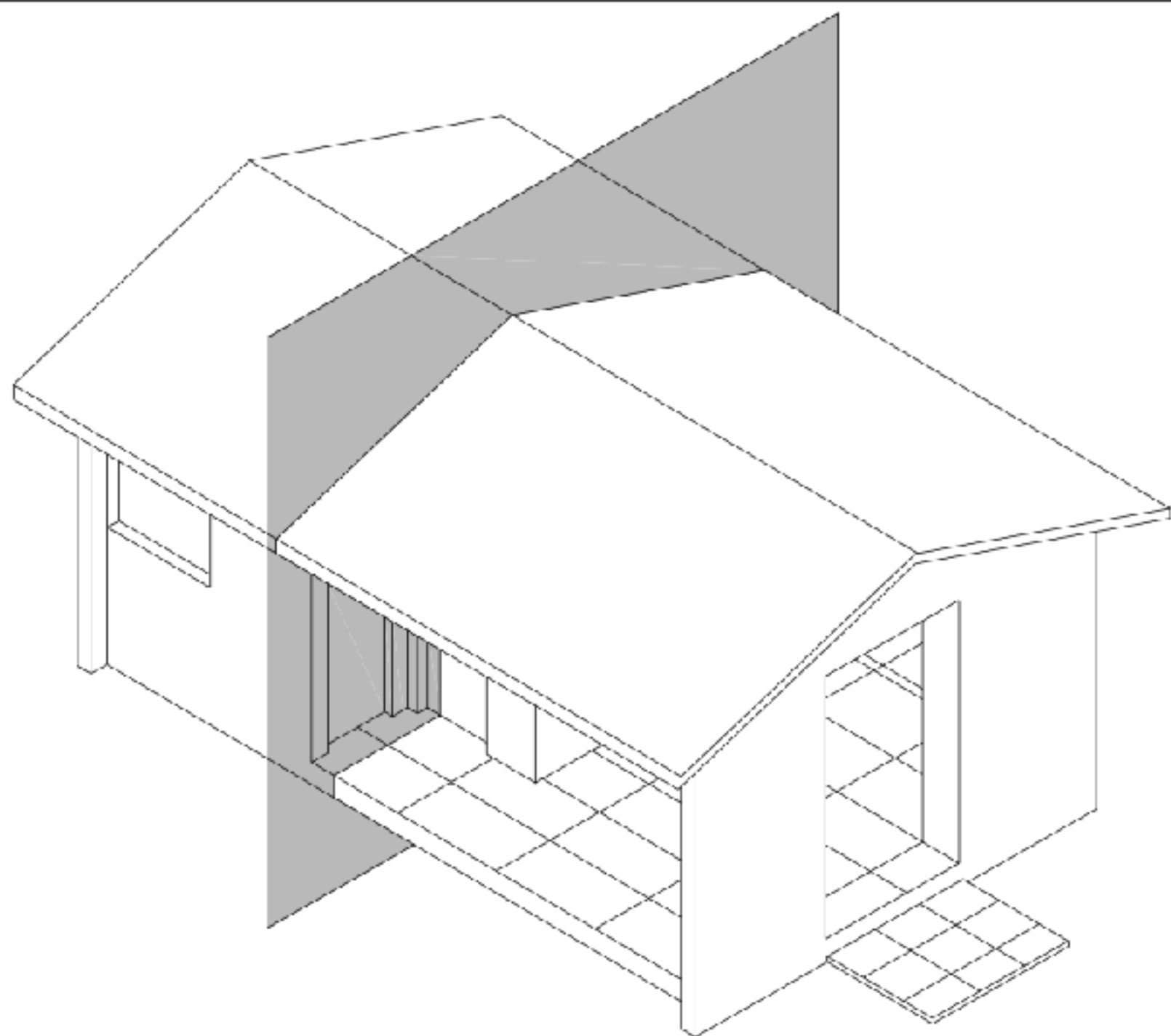
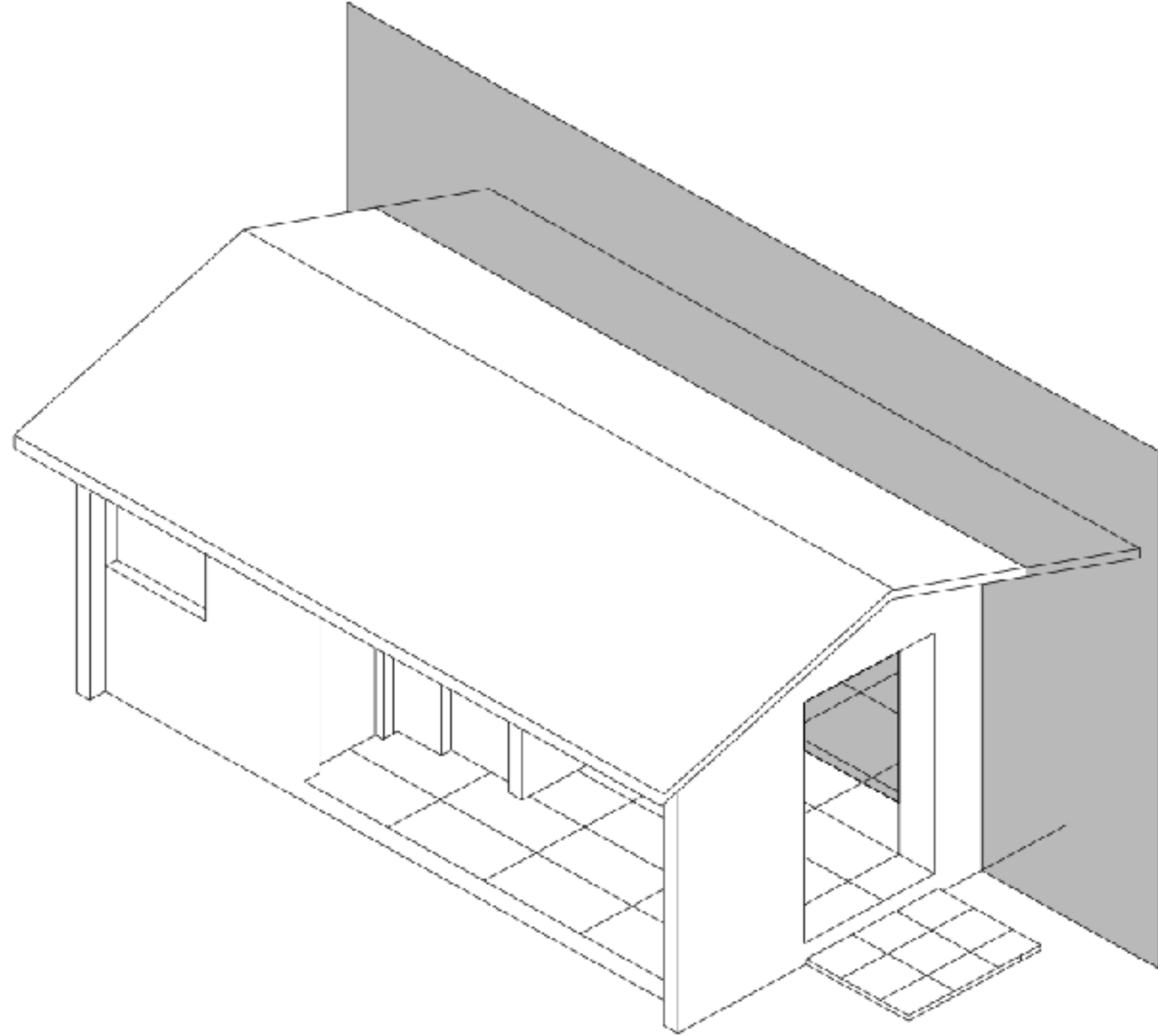


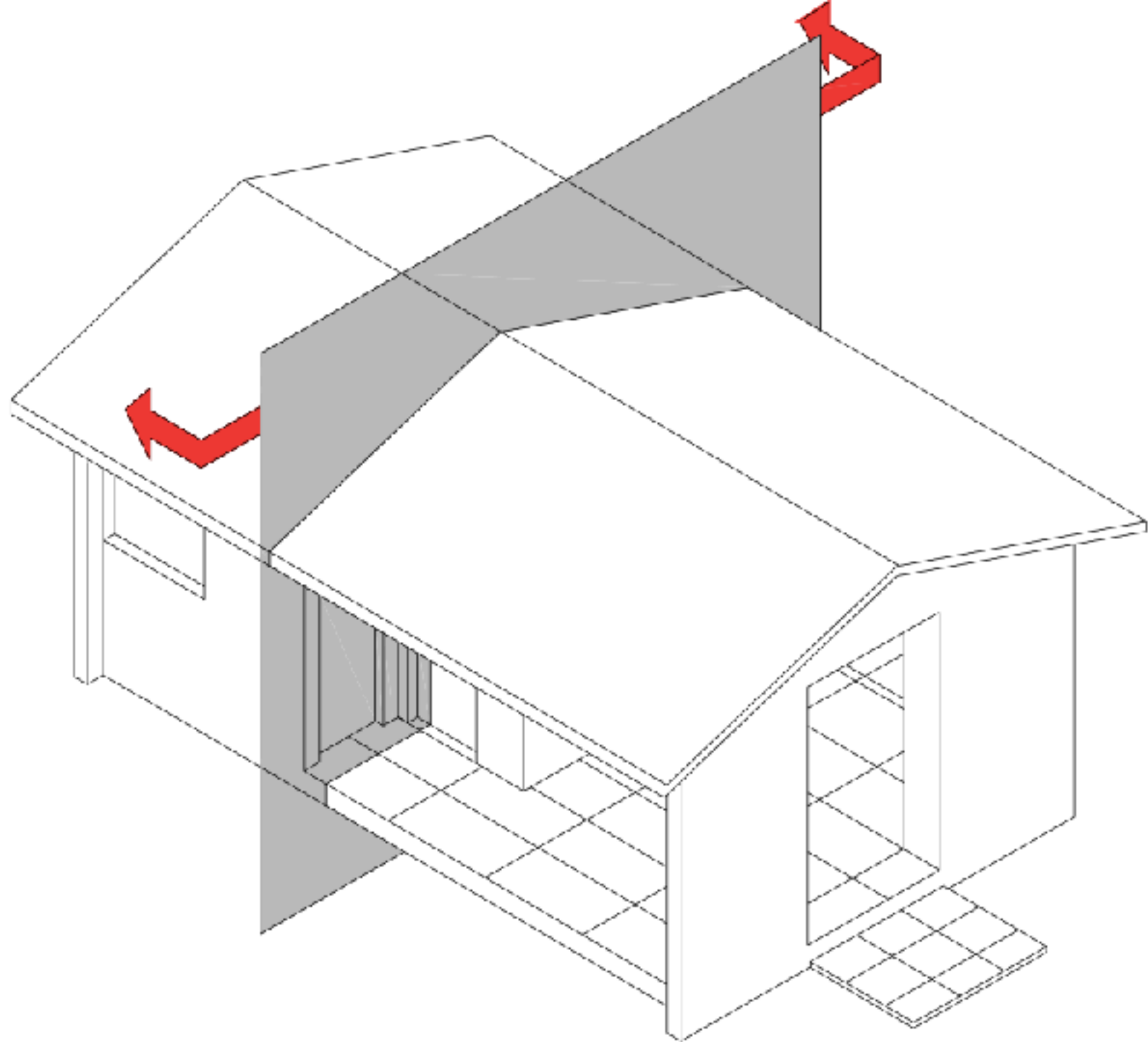
DESENHO TECNICO

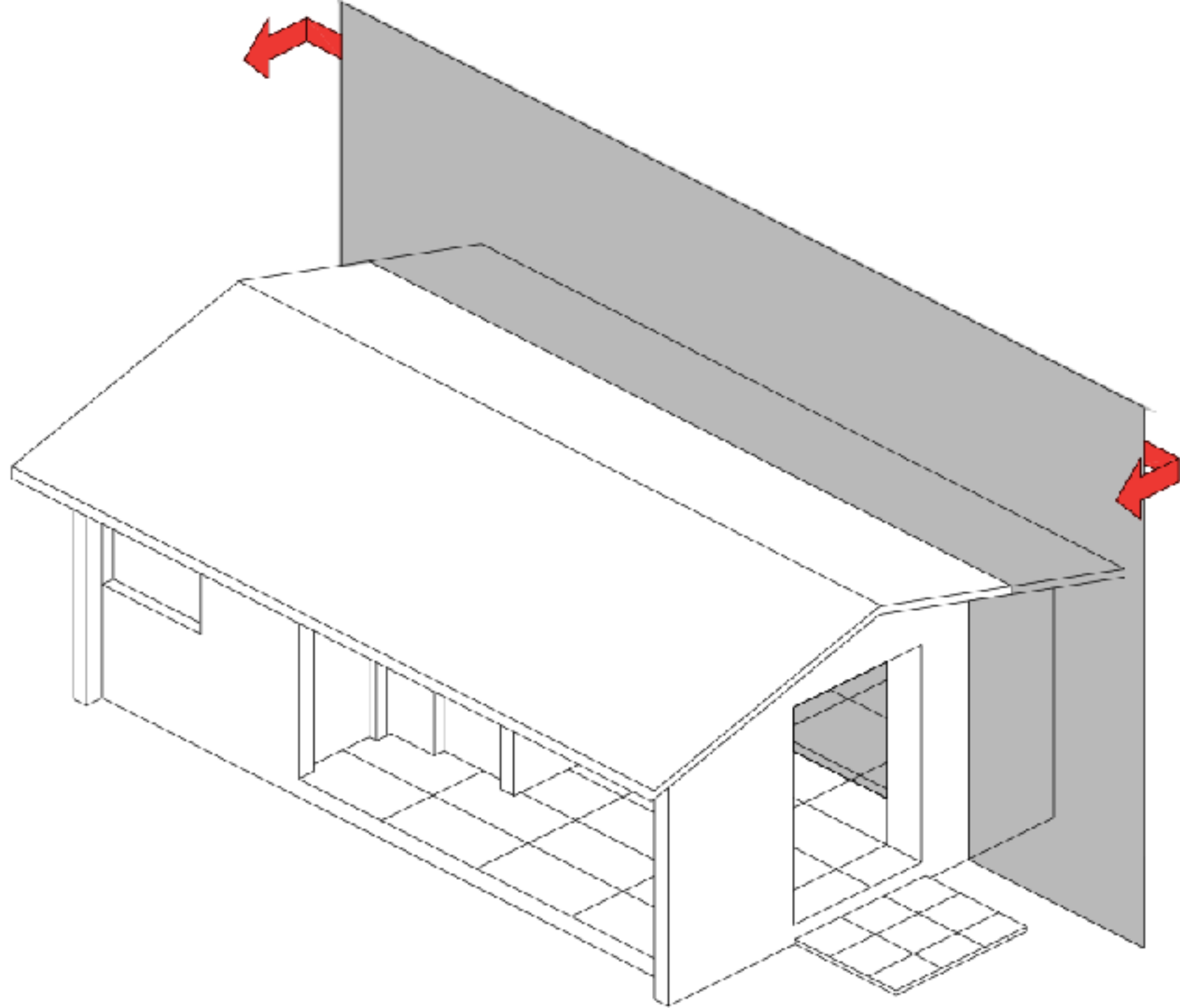
VISTAS E CORTES

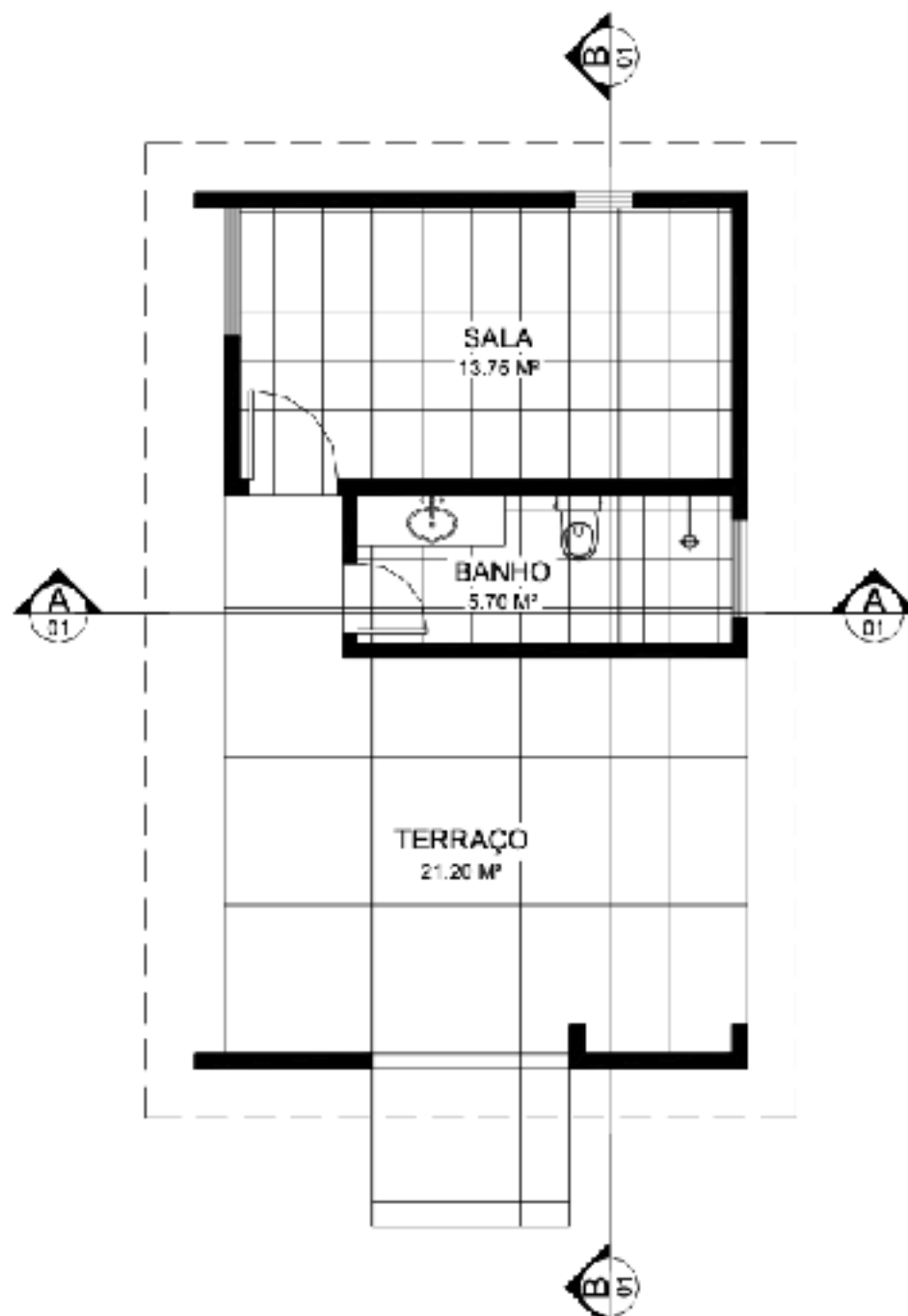
ELABORANDO O CORTE

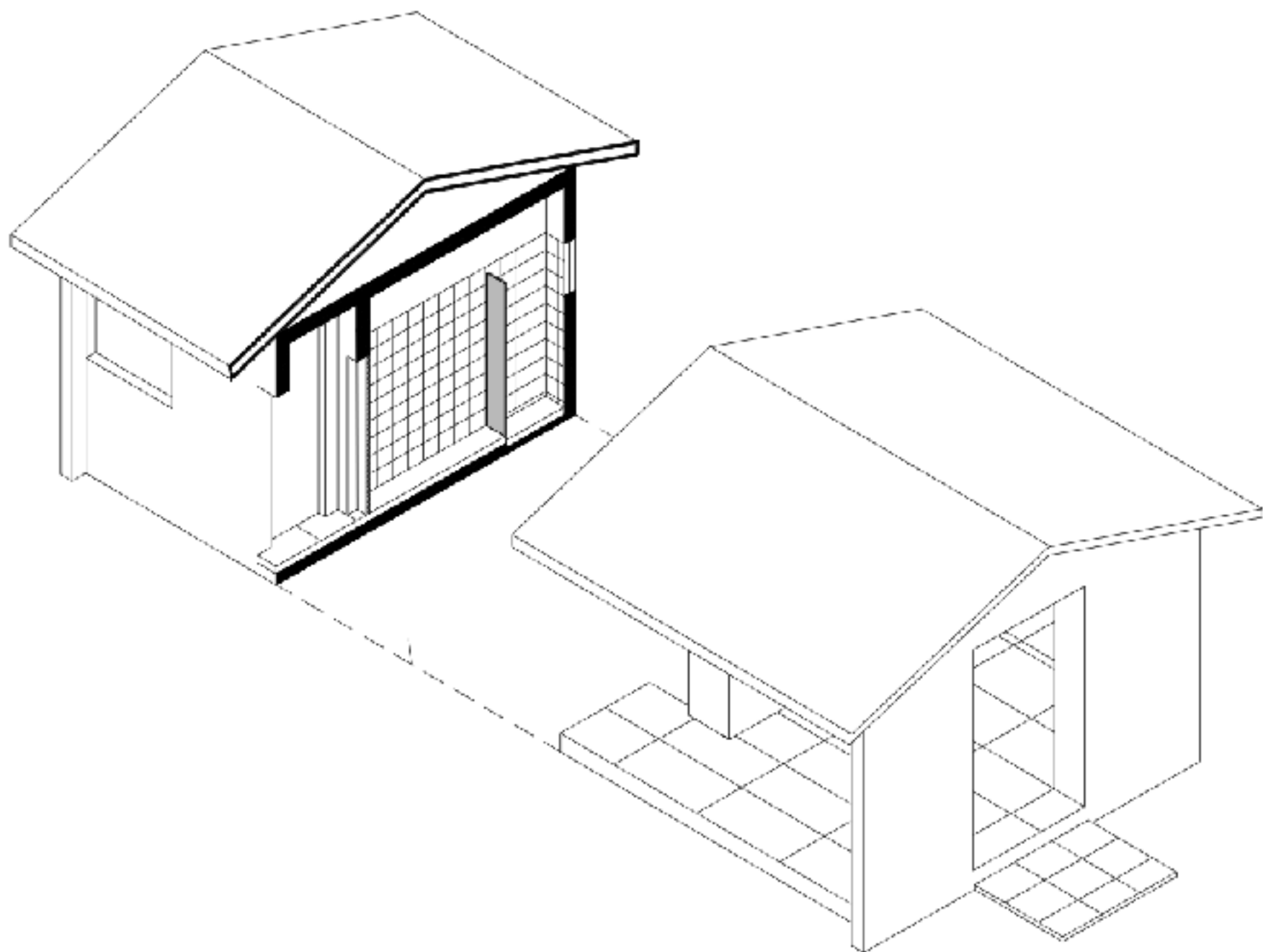


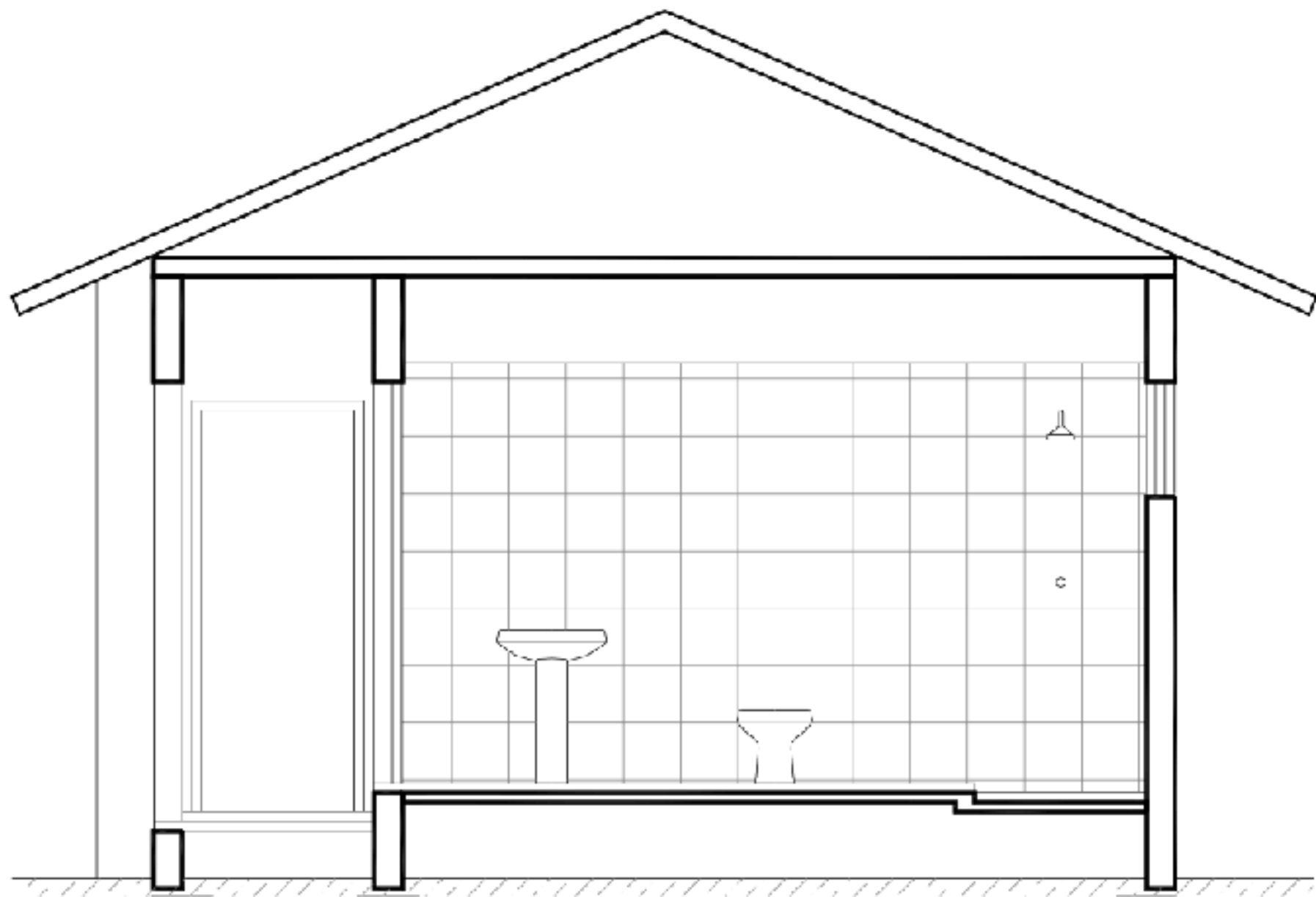




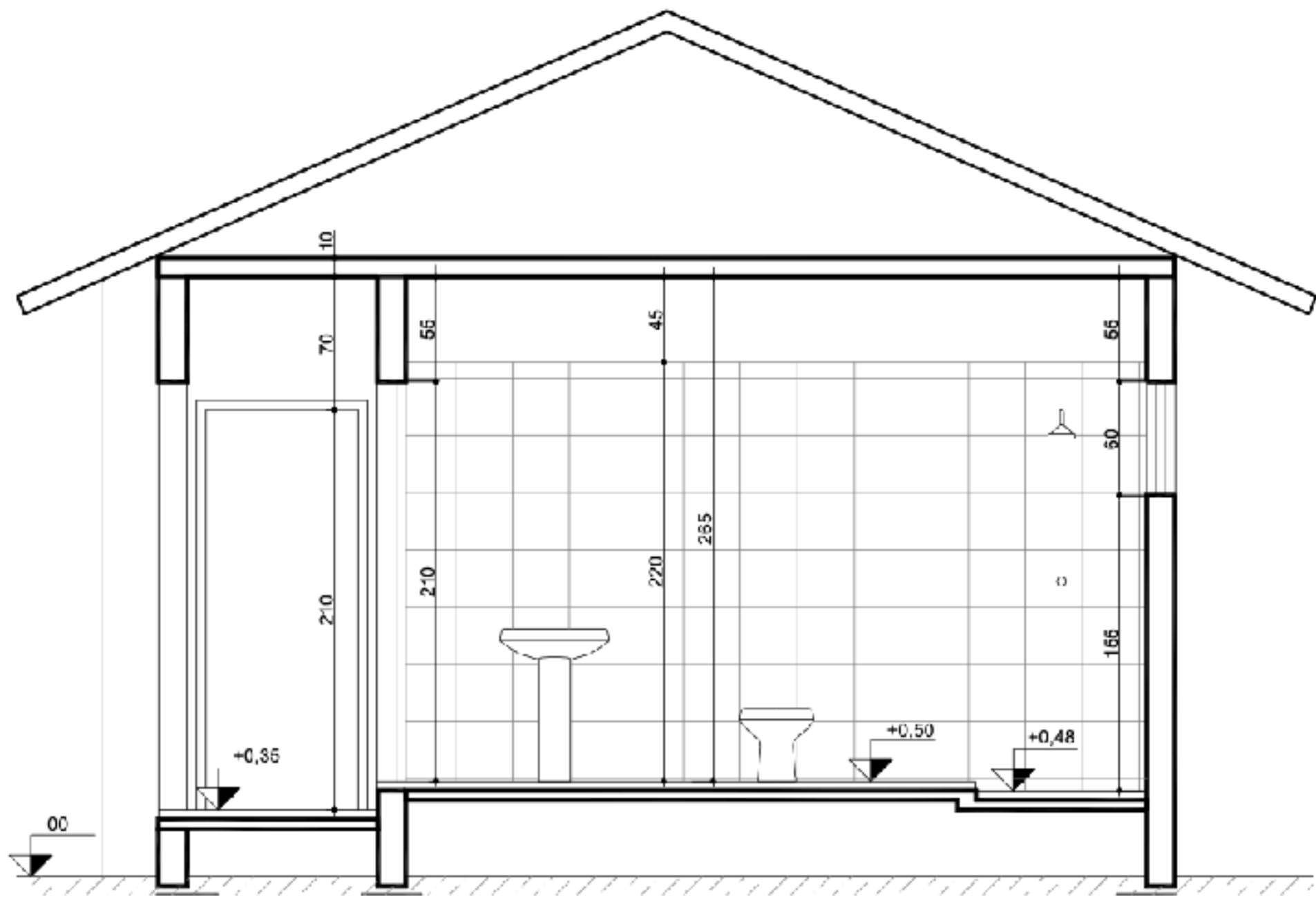


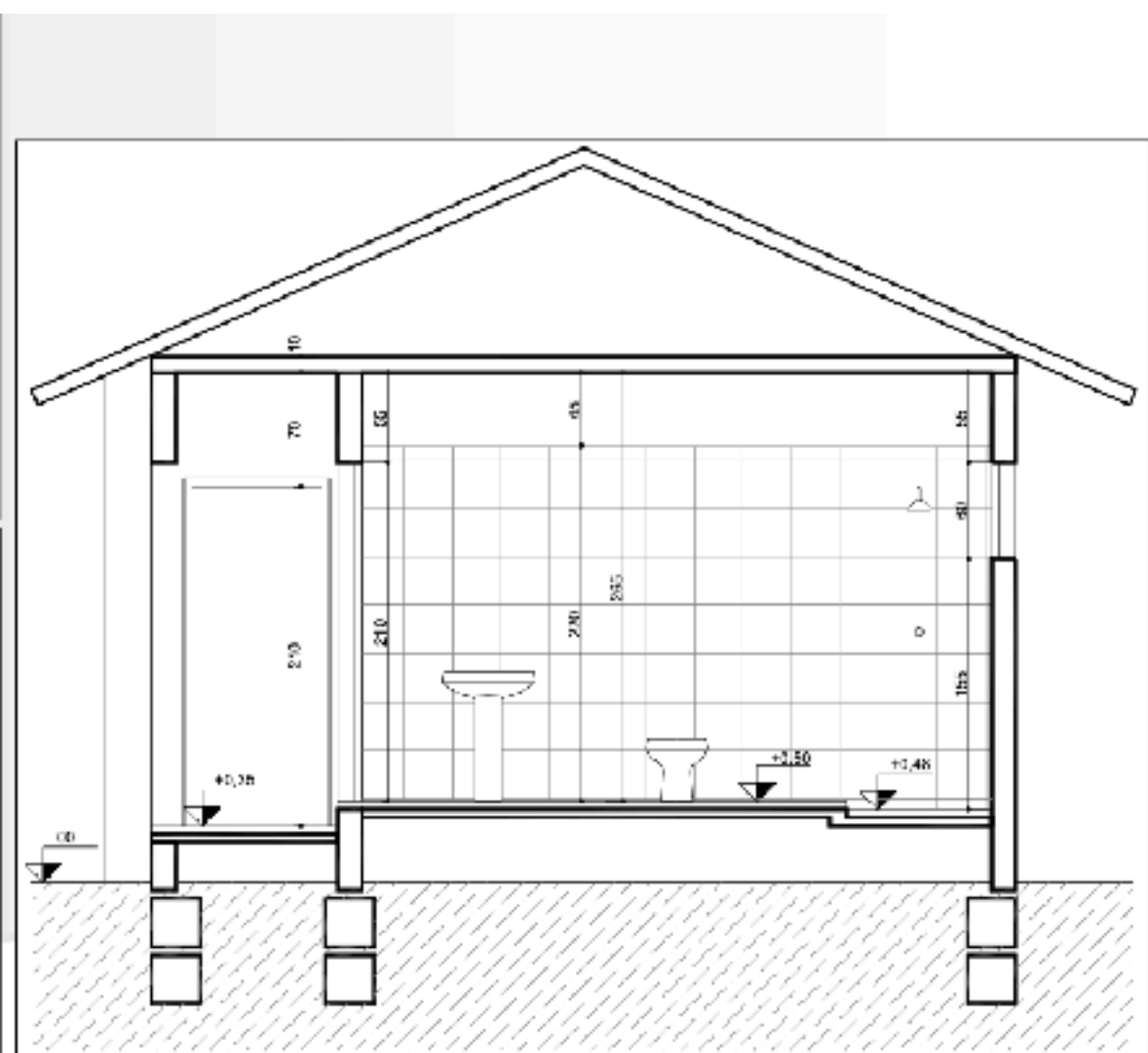
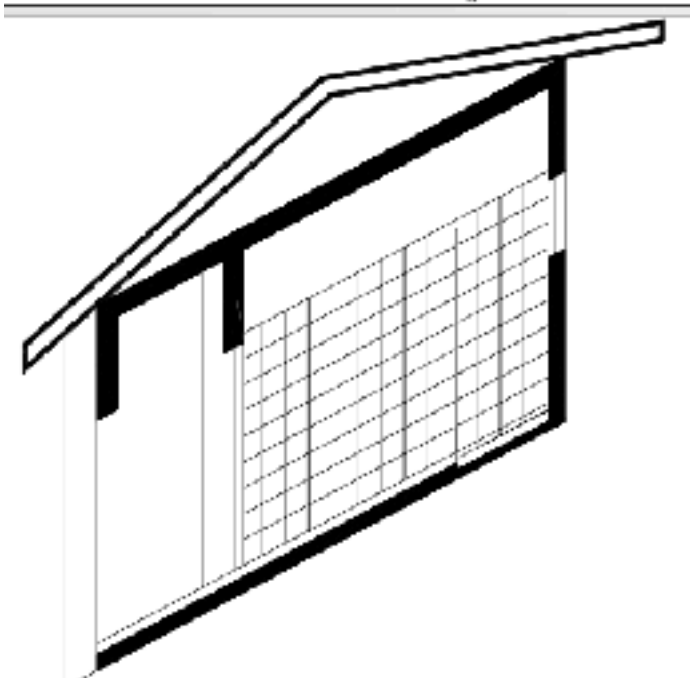




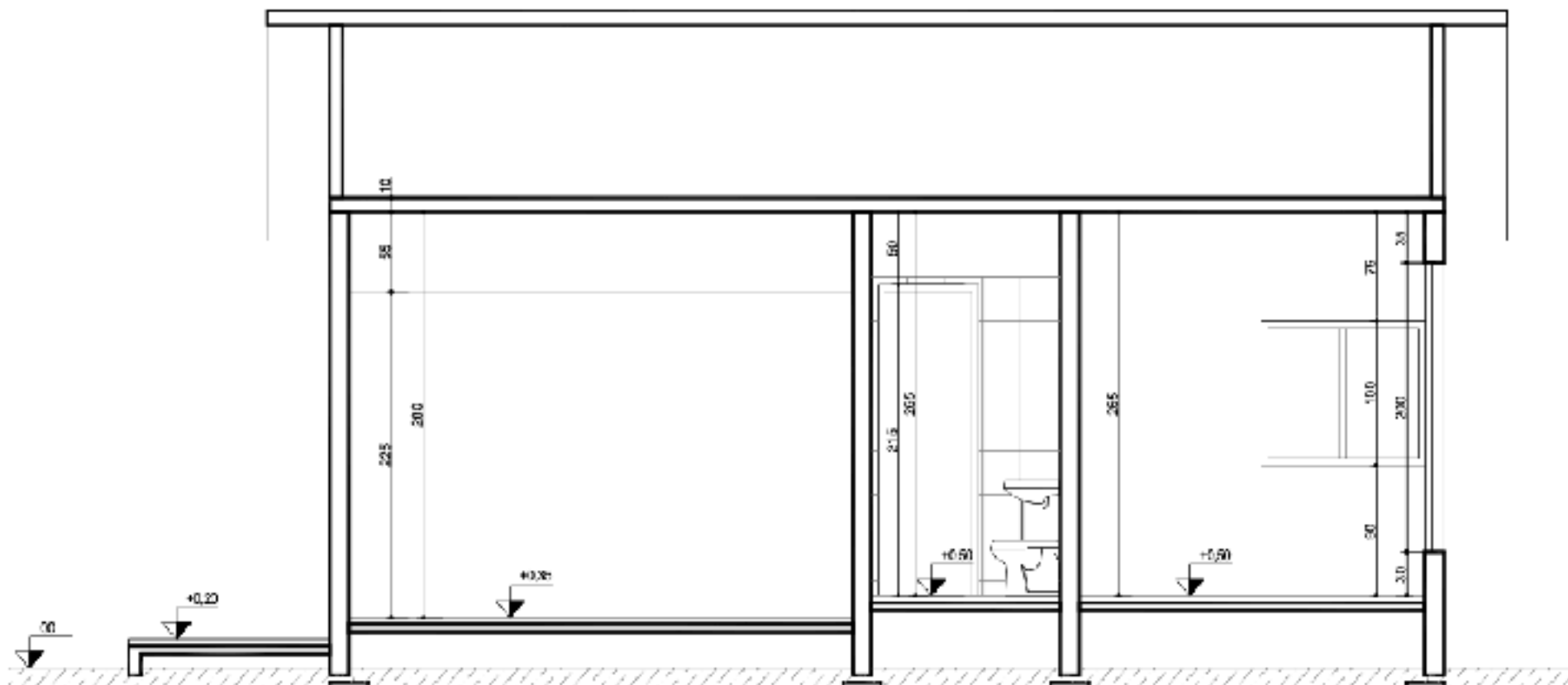


COTAR E HACHURAR



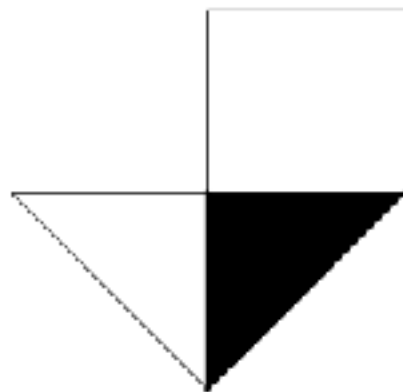


CORTE LONGITUDINAL

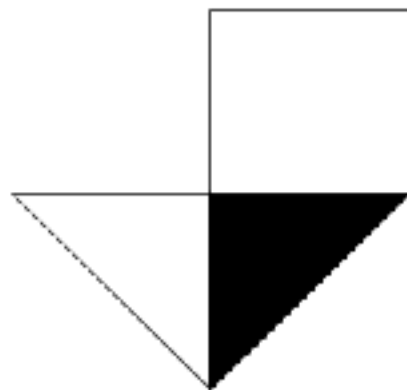


INDICAÇÃO DE NIVEIS

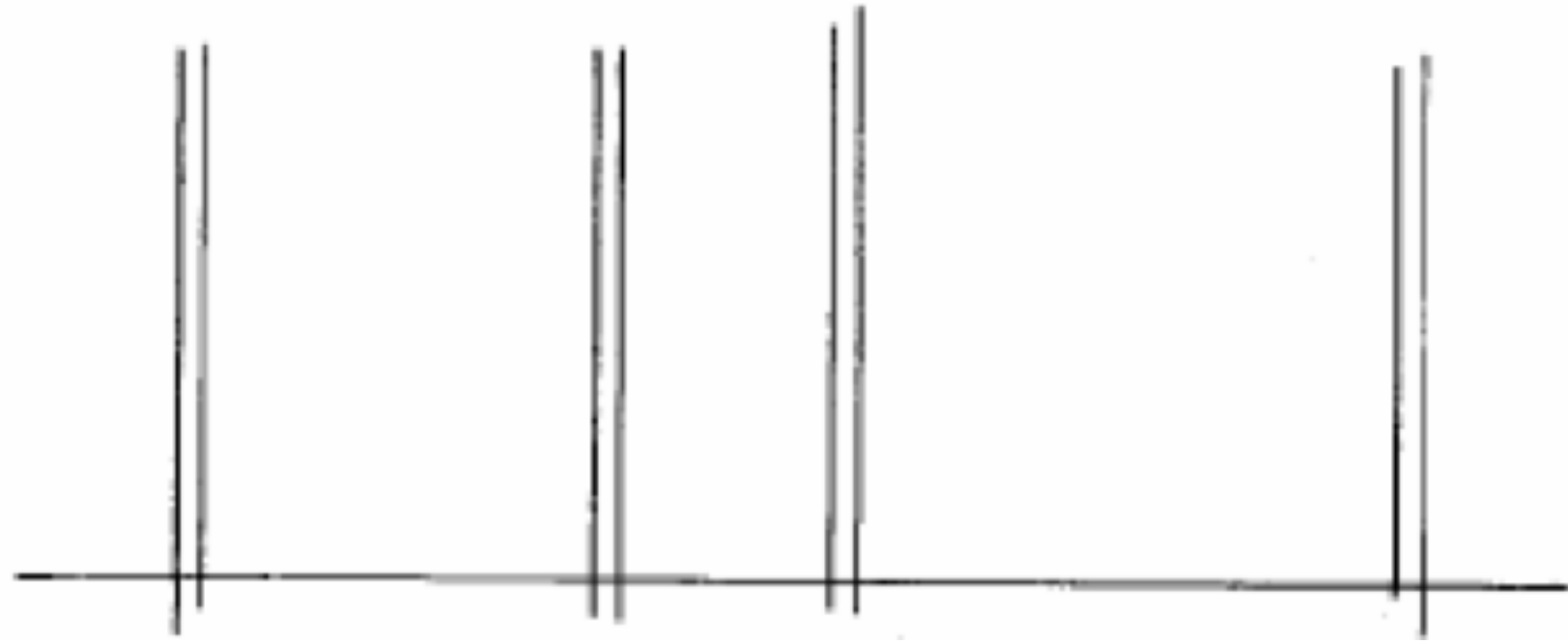
+0,30



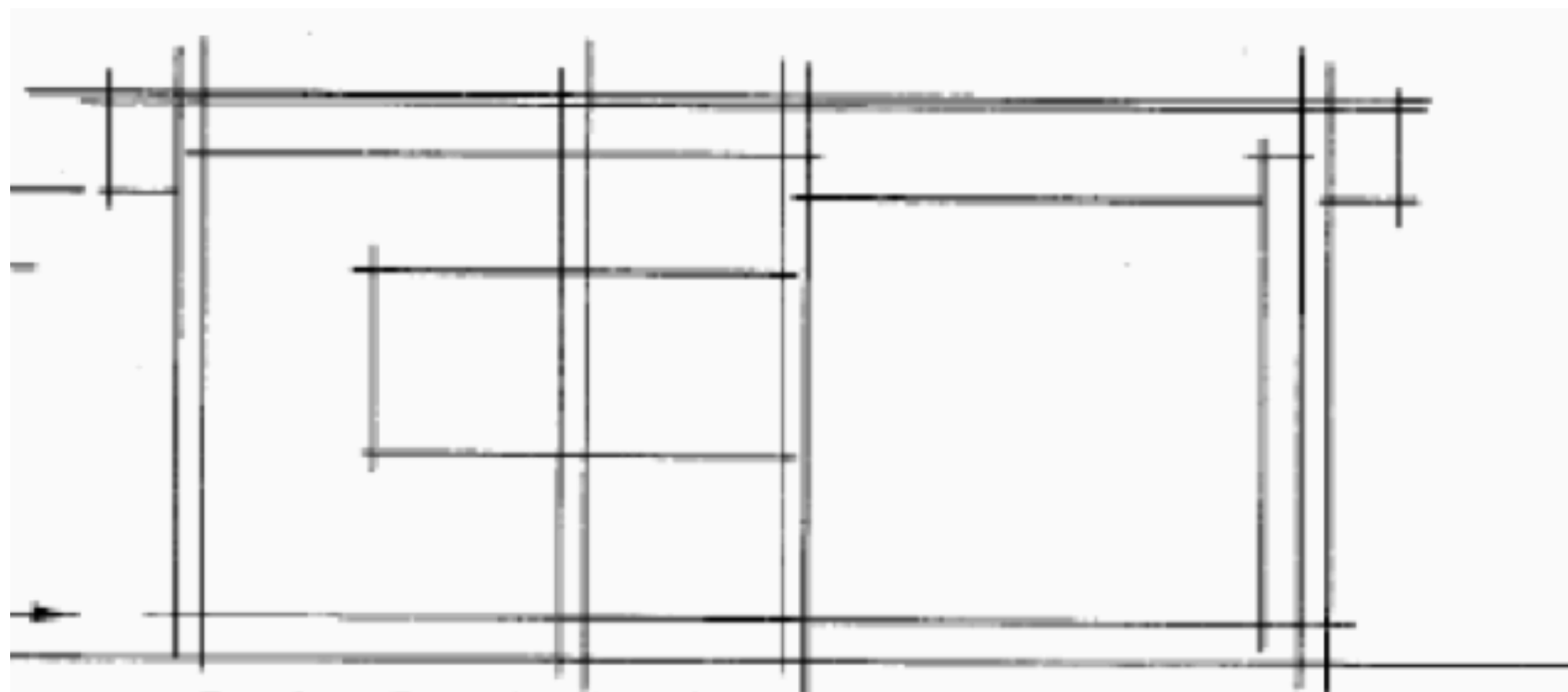
-0,15



COMEÇE ELABORANDO A ESTRUTURA
DO CORTE

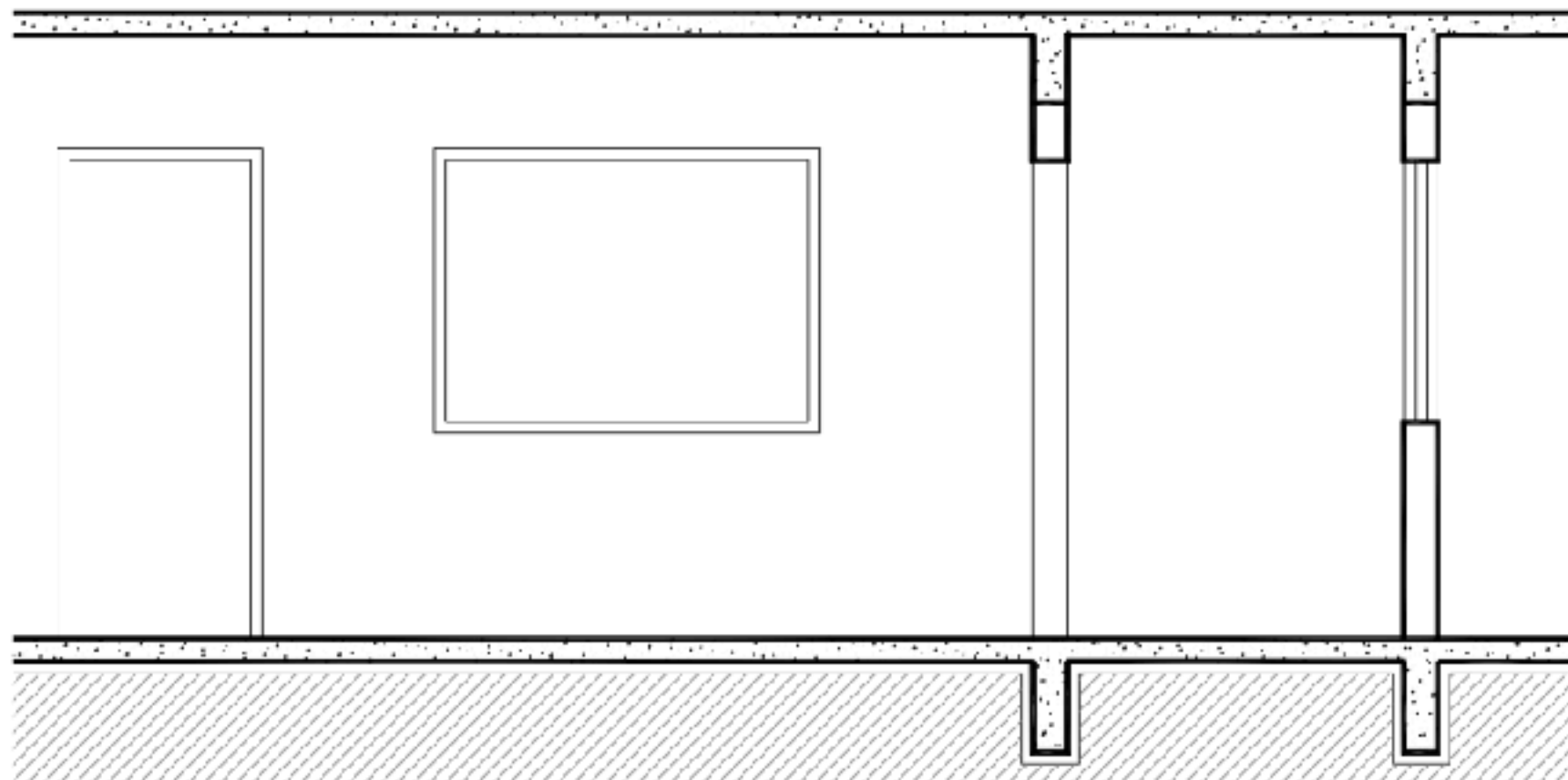


VÁ ACRESCENTANDO OS ELEMENTOS
VISIVEIS



JANELA VISTA

JANELA CORTE



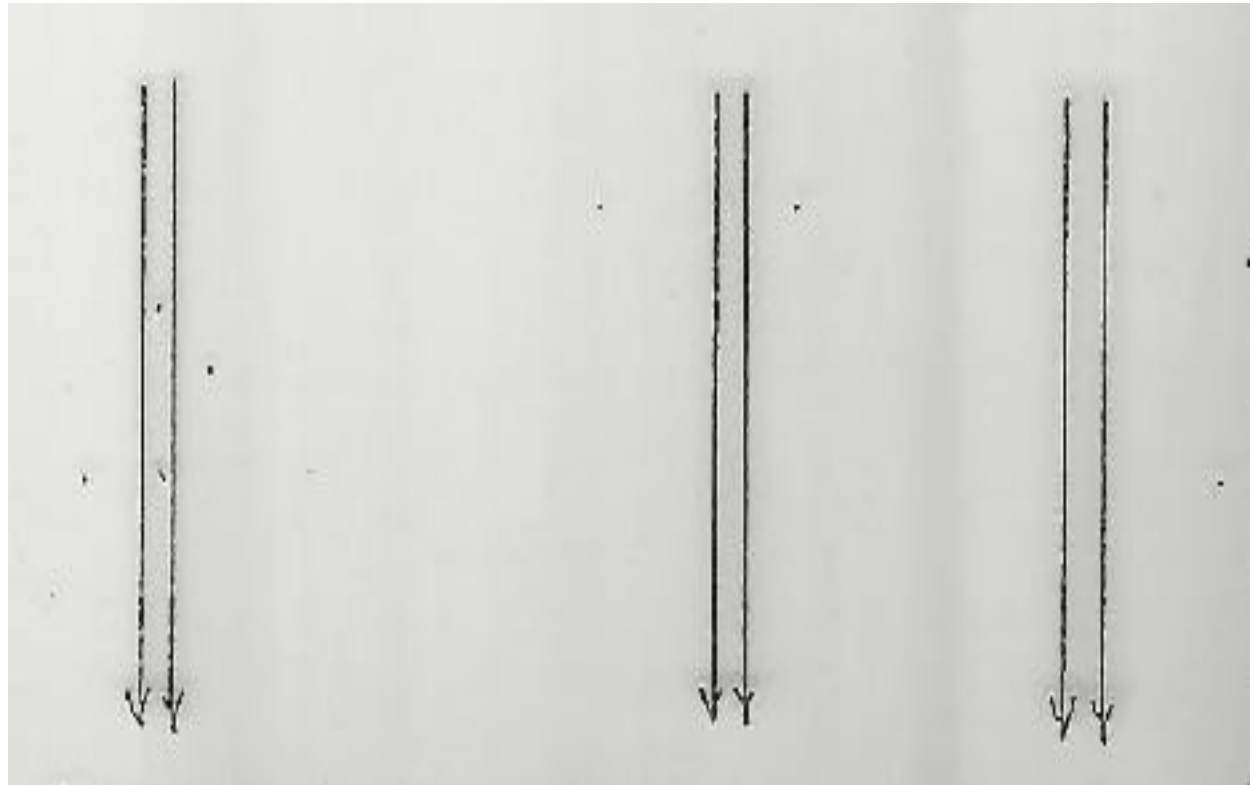
PORTA VISTA

PORTA CORTE

TÉCNICA DE DESENHO PARA PRODUÇÃO DE UM CORTE.

1º Decidida a posição do plano de corte na Planta Baixa, “puxar” as linhas cortada, usando traço estreito auxiliar.

- o desenho da planta deverá ser fixado acima da folha usada para o desenho do corte seguindo o sentido indicado para o corte.

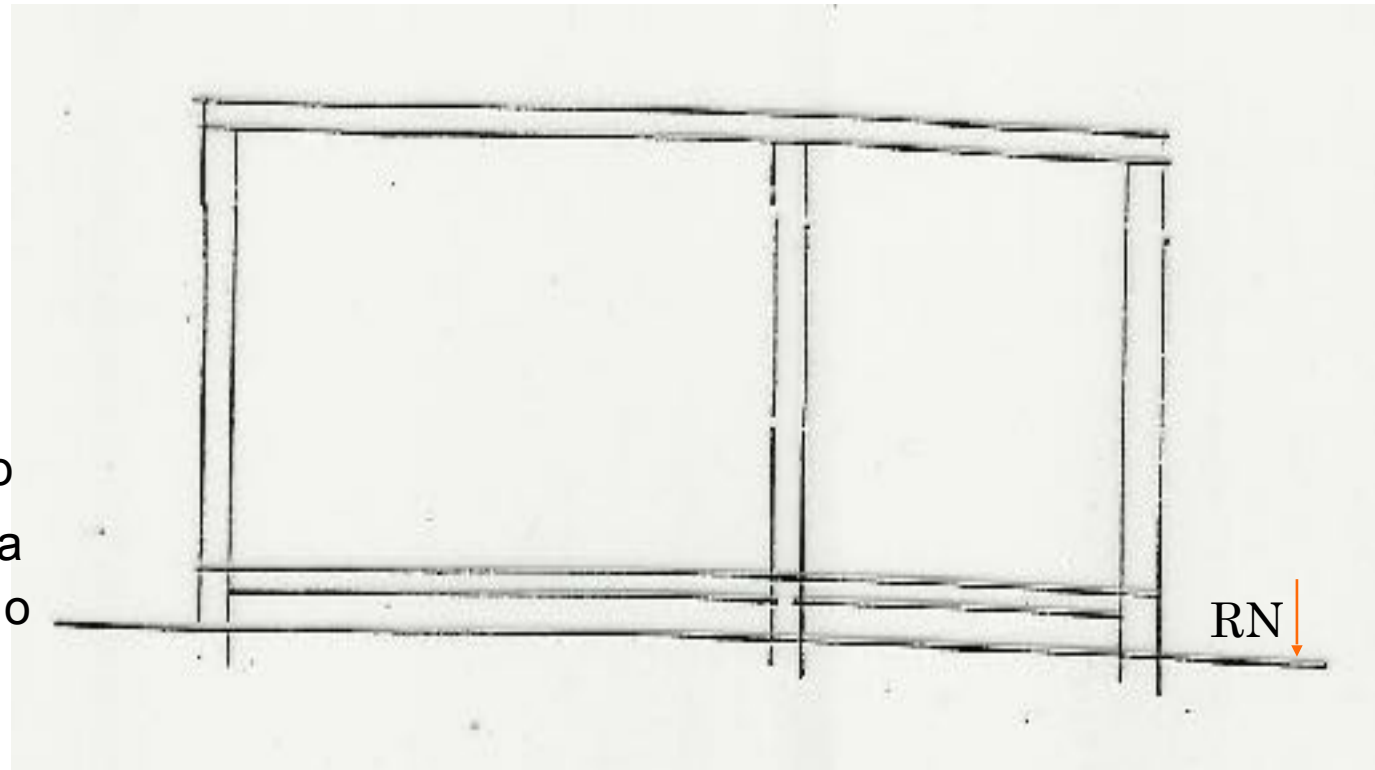


TÉCNICA DE DESENHO PARA PRODUÇÃO DE UM CORTE.

2º Marcar a linha de perfil do terreno com traço estreito, visando identificar no desenho o que será subterrâneo e o que será aéreo. Adotar uma RN.

3º Posicionar o embasamento: níveis dos cômodos e espessura da laje de piso.

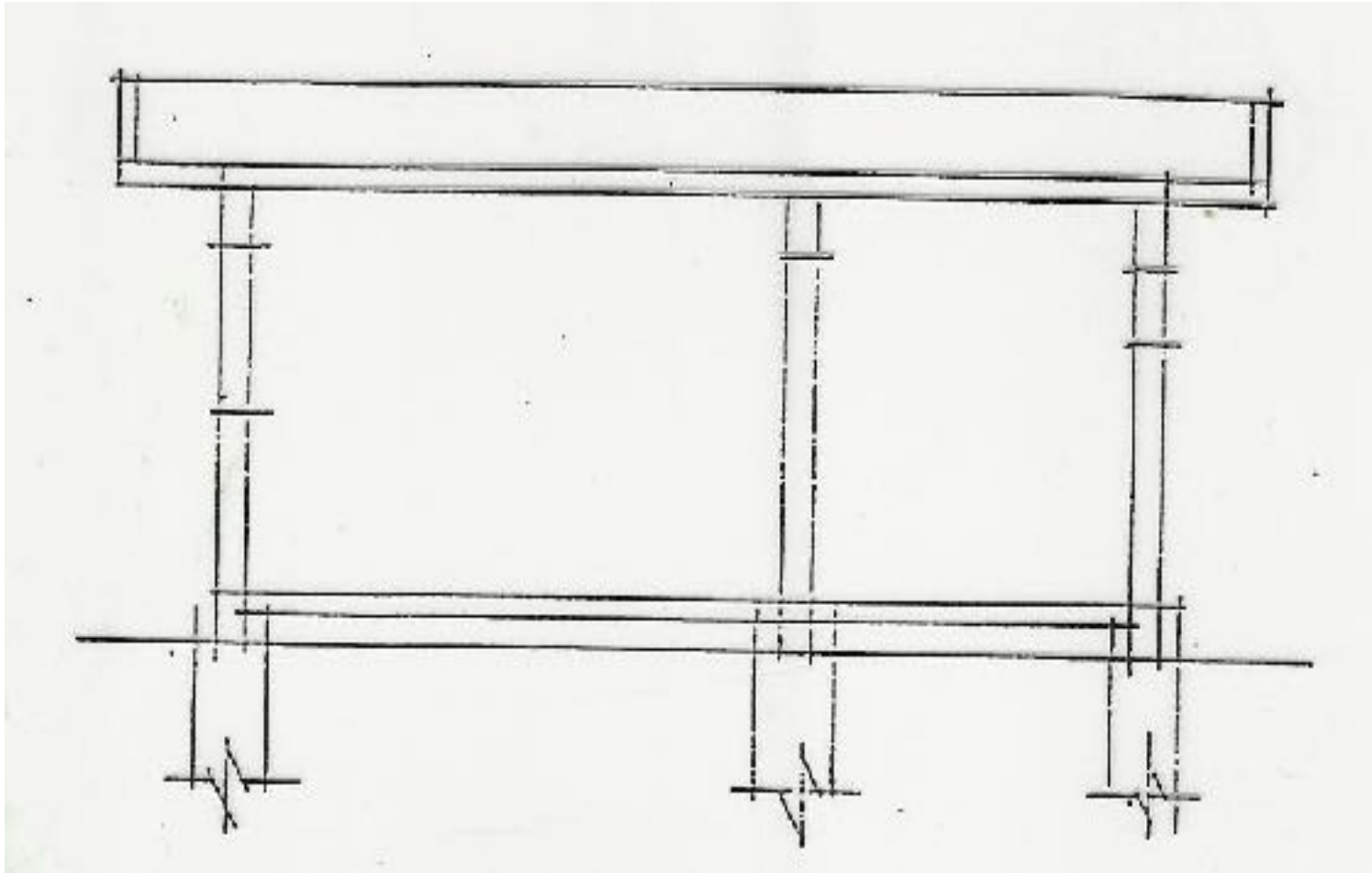
4º Marcar, a partir do embasamento, a altura básica do pé-direito e o forro.



TÉCNICA DE DESENHO PARA PRODUÇÃO DE UM CORTE.

5º Abaixo da linha de perfil do terreno, sob as paredes, representam-se as fundações.

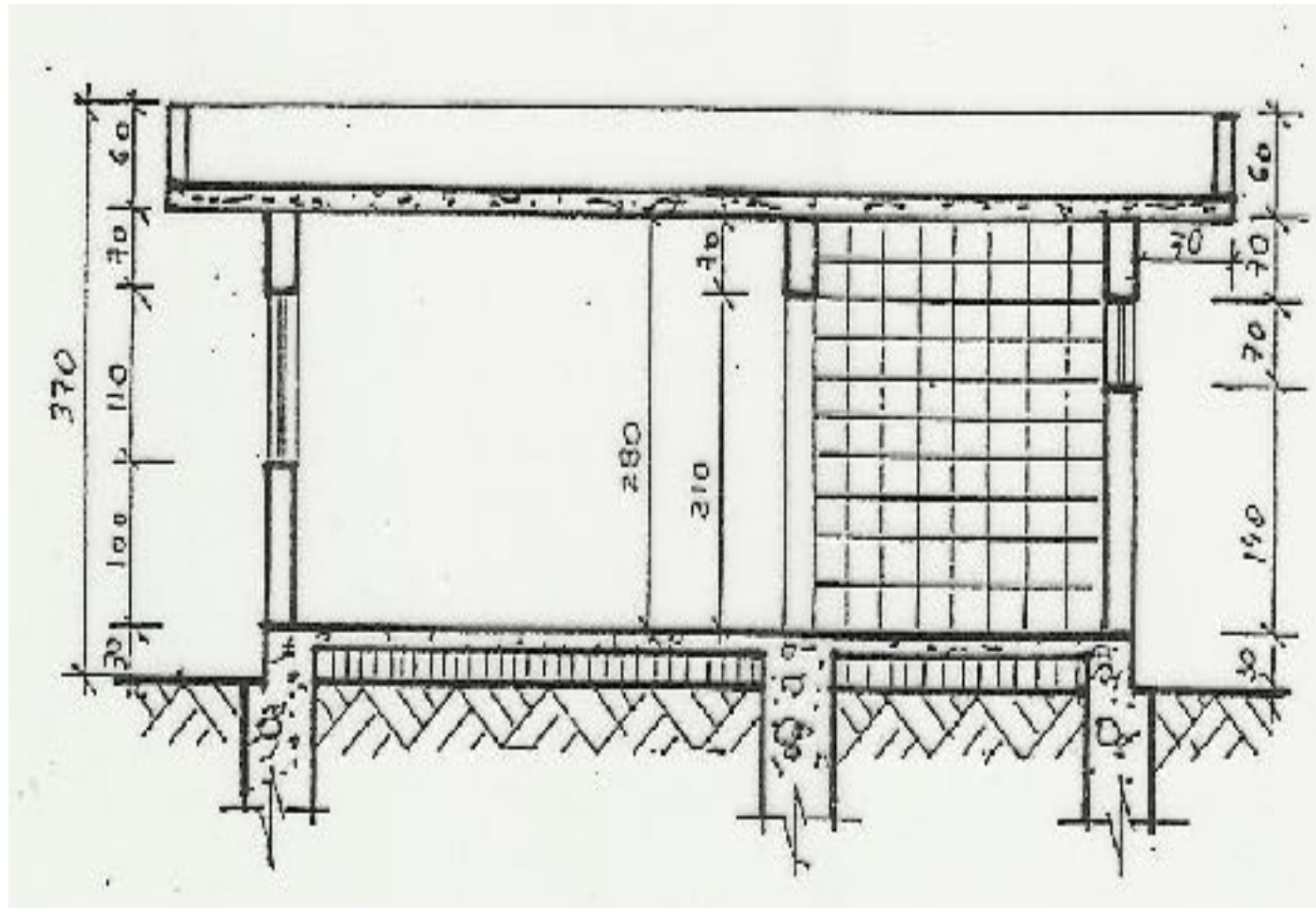
Usar linha de interrupção nas fundações, pois não se sabe a sua profundidade.



TÉCNICA DE DESENHO PARA PRODUÇÃO DE UM CORTE.

6º Marcar, em função das alturas, **as portas, janelas,** revestimentos e equipamentos fixos (peças de banheiro, cozinha e área de serviço), cortados ou vistos.

7º **Reforçar os traços** de acordo com os elementos cortados ou vistos.



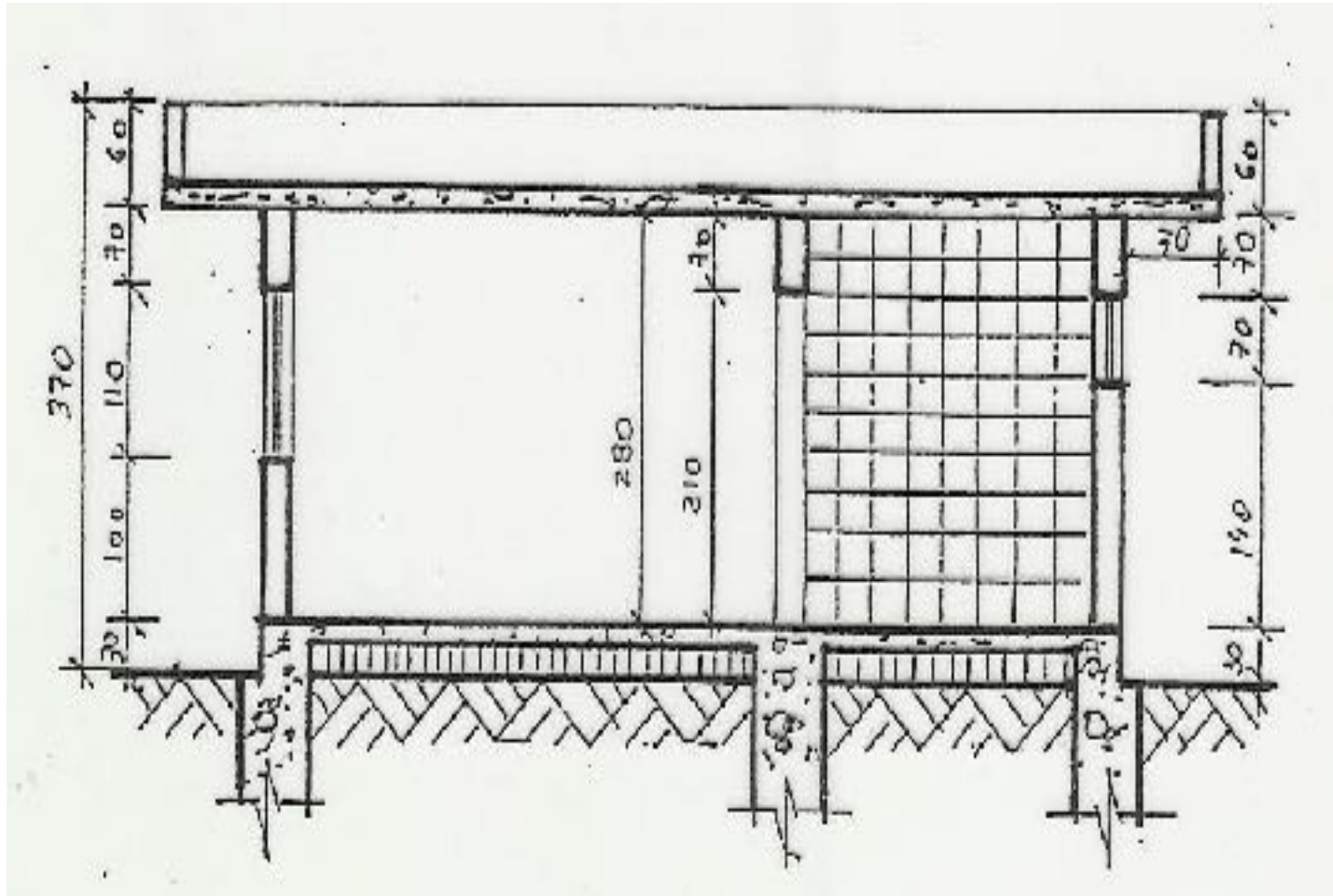
TÉCNICA DE DESENHO PARA PRODUÇÃO DE UM CORTE.

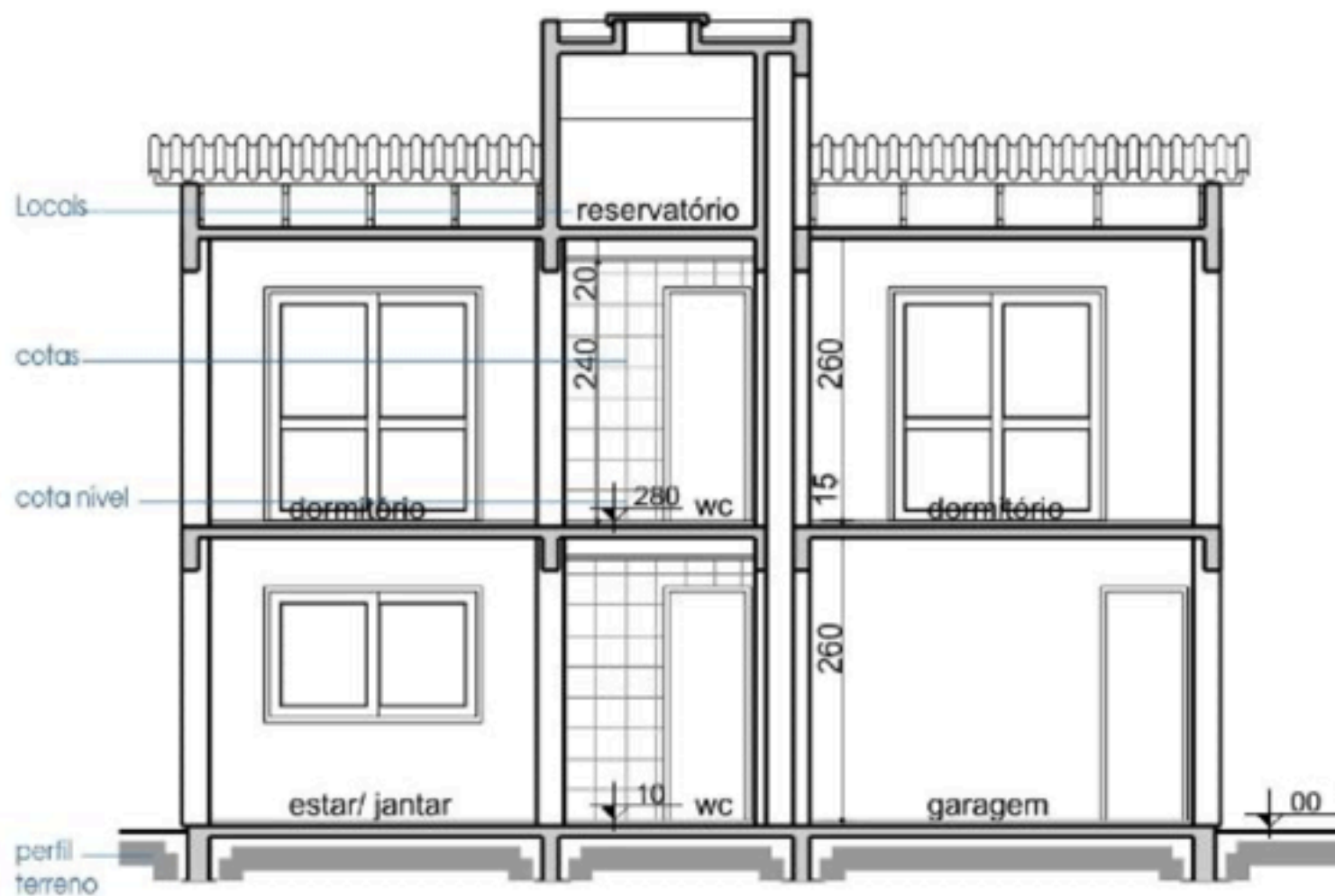
8º Desenhar o telhado (de forma simplificada ou detalhada conforme a necessidade do projeto).

9º Cotar as alturas principais (evitando-se repetições).

10º Indicar os níveis e hachuras de cortes e/ou aterros.

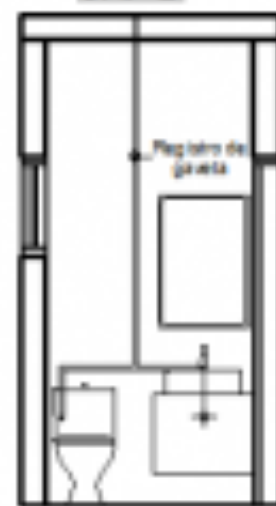
11º Identificar o desenho com o nome do corte e sua escala.





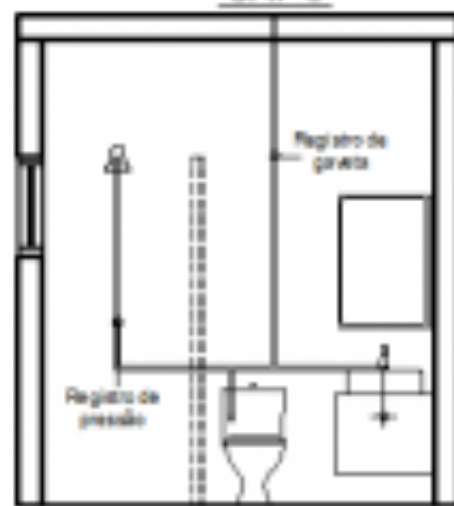
Corte A-A

CAF 2



ELEVAÇÃO W.C

CAF 3



ELEVAÇÃO: BANHO 1

DISPENSER PARA TOALHADA MÃO
INTERFOLHADA MOD. CDD 3011/146
KIMBERLY-CLARK

TORNEIRA DE METAL PARA LAVATÓRIO
DECA TOUCH 1121 G.TCH
DECA

BANDEJA, SANE FORTESPICHO
EM GRANITO PRETO SMO CARREL

OPILU PARA LAVATÓRIO
180314, 106.1121M BLACK WHITE
DECA

FERRÃO DE CERRADO

3.30 FERRÃO DE CERRADO

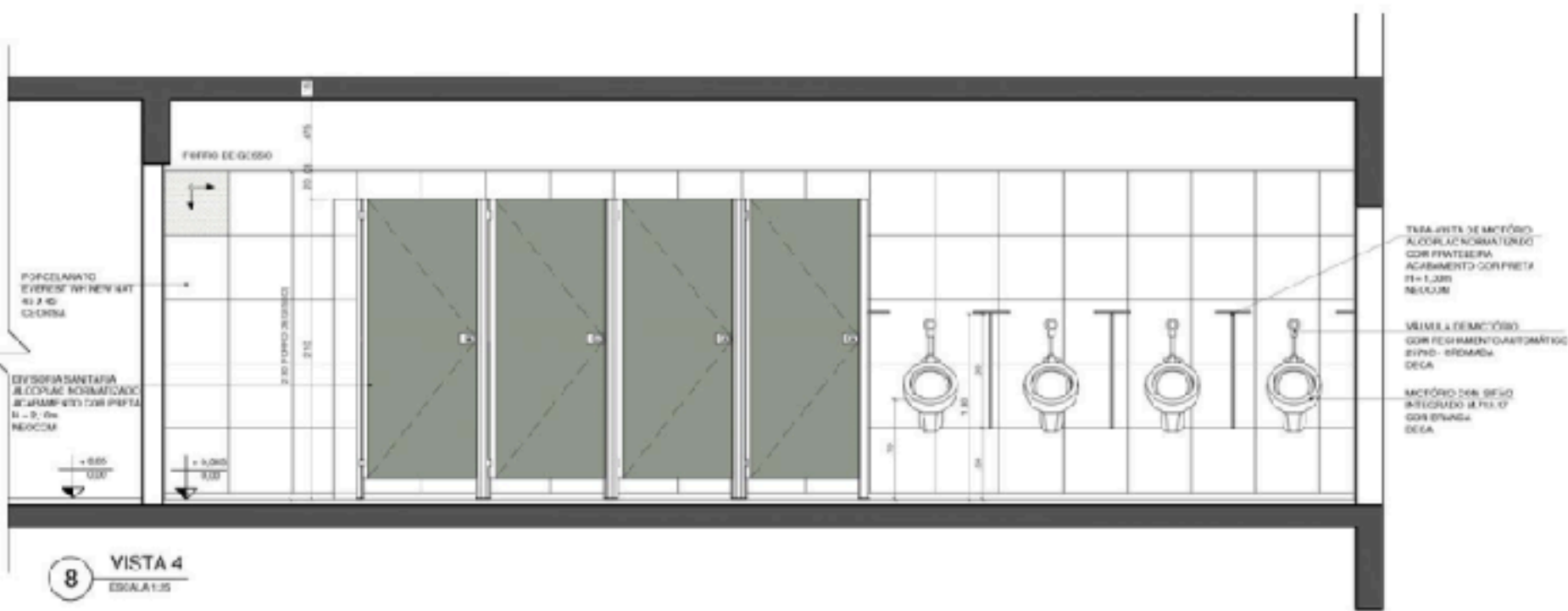
+ 0,045
0,00

PORCELANATO
EVEREST AR NEW KIT
45 X 45
CEZINHA

PORTA EM ALUMINUM BRANCO SUELO A VISUAL
PM 111 COM CORREIO, FERRAGEM E
MAÇANETA EM INOX
MILITARY

INTERRUPTOR LUMINA SINGO PRO
ALUMINUM

7 VISTA 3
ESCALA 1:25



8 VISTA 4
ESCALA 1:25