



PROMPT 01

/image prompt:

Electronic system in humanoid head, cyborg man, with a visible detailed brain, half human and half robot, canon m50 100m | sharp focus | smooth | hyperrealism | --s 1000 --ar 9:16

CARACTERÍSTICAS TÉCNICAS:

Cenário e Personagem:

Há um ser humanoide que é uma combinação de ser humano e robô (cyborg man). O foco principal da imagem é o sistema eletrônico localizado na cabeça desse ser humanoide.

Detalhes do Cérebro:

O cérebro do ser humanoide deve ser visível e representado com detalhes na imagem.

Configuração da Câmera:

A imagem deve ser capturada usando uma câmera Canon M50.

A lente da câmera deve ter uma distância focal de 100 milímetros (100m), indicando um foco específico.

Estilo e Aparência:

A imagem deve ser nítida (sharp focus), garantindo que todos os detalhes, especialmente o cérebro, estejam bem visíveis e em foco.

A imagem deve ter uma aparência suave (smooth), o que pode significar que não deve conter texturas indesejadas ou asperezas visuais.

O estilo desejado é o hiperrealismo (hyperrealism), o que implica que a imagem deve parecer extremamente realista, quase como uma fotografia.

Parâmetros Adicionais:

"--s 1000": Este parâmetro não é especificado no prompt, mas pode se referir ao tamanho da imagem, possivelmente indicando uma resolução de 1000 pixels em algum dos lados.

"--ar 9:16": Este parâmetro se refere à relação de aspecto da imagem, que é 9:16, indicando que a imagem deve ser na orientação vertical (retrato).



PROMPT 02

/imagine prompt:
cyborg man, Electronic system in humanoid head, with visible detailed brain, half human and half robot, blue LED, eyes with yellow LED, front view, canon m50 100m | sharp focus | smooth | hyperrealism | --s 1000 --ar 16:9

CARACTERÍSTICAS TÉCNICAS:

Cenário e Personagem:

A cena retrata um homem ciborgue, uma mescla de ser humano e robô (cyborg man). O ponto central da imagem é o sistema eletrônico localizado em sua cabeça.

Detalhes do Cérebro:

É crucial que os detalhes do cérebro do ciborgue sejam representados de forma minuciosa e visível na imagem.

Configuração da Câmera:

A captura é realizada com uma câmera Canon M50, usando uma lente de 100 milímetros (100m), permitindo um foco específico na composição.

Estilo e Aparência:

A imagem é caracterizada por um foco nítido (sharp focus), assegurando a clareza de todos os elementos na cena, com especial destaque para o cérebro, que deve estar perfeitamente em foco. A estética da imagem é suave (smooth), sem texturas indesejadas ou imperfeições visuais. O estilo visual desejado é o hiperrealismo (hyperrealism), visando uma representação extremamente realista, próxima de uma fotografia.

Parâmetros Adicionais:

"--s 1000": Este parâmetro pode indicar um tamanho de imagem, possivelmente sugerindo uma resolução de 1000 pixels em uma das dimensões.

"--ar 2:3": Este parâmetro define a relação de aspecto da imagem como 2:3, indicando uma orientação vertical (retrato) para a composição.



PROMPT 03

/image prompt:

Electronic system in humanoid head, cyborg man, with a visible detailed brain, half human and half robot, blue tone, canon m50 100m| sharp focus | smooth | hyperrealism | --s 1000 --ar 2:3

CARACTERÍSTICAS TÉCNICAS:

Cenário e Personagem:

O cenário desta representação apresenta um ser humanoide, uma fusão entre um ser humano e um robô (cyborg man). O ponto focal da imagem é o sistema eletrônico localizado na cabeça deste ser humanoide.

Detalhes do Cérebro:

É crucial que o cérebro do ser humanoide seja representado com minúcia e seja visível na imagem.

Configuração da Câmera:

A cena é capturada com uma câmera Canon M50, utilizando uma lente de 100 milímetros (100m), o que direciona o foco para um ponto específico na composição.

Estilo e Aparência:

A imagem é definida por um foco nítido (sharp focus), assegurando a nitidez de todos os elementos presentes na cena, com destaque para o cérebro, que deve estar perfeitamente em foco. A estética da imagem é caracterizada por uma suavidade (smooth), ausência de texturas indesejadas ou asperezas visuais. O estilo visual desejado é o hiperrealismo (hyperrealism), buscando uma representação extremamente realista, próxima a uma fotografia.

Parâmetros Adicionais:

"--s 1000": Embora não esteja explicitamente indicado no prompt, esse parâmetro pode referir-se ao tamanho da imagem, possivelmente indicando uma resolução de 1000 pixels em uma das dimensões.

"--ar 2:3": Este parâmetro especifica a relação de aspecto da imagem, que é de 2:3, indicando uma orientação vertical (retrato) para a imagem.



PROMPT 04

/imagine prompt:
a woman looking at the camera, front image, front view, half human half robot, cyberpunk style with futuristic headset, black hair, , leds + Ultra Realistic + Cinematic Style, HDR, 8k, Render, full HD, Ultra Detailed, Side Light, sunlight, beauty light, clear light

CARACTERÍSTICAS TÉCNICAS:

Cenário e Personagem:

A cena apresenta uma mulher olhando diretamente para a câmera em uma vista frontal. Ela é uma fusão de metade humana e metade robô, com destaque para um estilo cibernético e um headset futurista.

Detalhes do Personagem:

A mulher possui cabelos negros e um estilo de iluminação utilizando LEDs.

Estilo Visual:

A imagem é definida por um estilo cibernético e futurista no estilo cyberpunk. Busca-se um visual ultra-realista com uma abordagem cinematográfica, incluindo HDR para uma gama de cores ampla.

Qualidade da Imagem:

A imagem possui uma resolução de 8K, tornando-a extremamente detalhada e nítida. O render e a qualidade visual são de alta definição (full HD).

Iluminação:

A iluminação da cena é composta por luz lateral (side light), luz solar (sunlight), luz de beleza (beauty light) e luz clara (clear light), criando efeitos visuais impressionantes.



PROMPT 05

/image prompt:

front image of a woman from the front, front view, half human half robot, cyberpunk style with futuristic headphones, black hair with headset, leds + Ultra Realistic + Cinematic Style, HDR, 8k, Render, full HD, Ultra Detailed, Side Light, sunlight, beauty light, clear light --ar 9:16

CARACTERÍSTICAS TÉCNICAS:

Cenário e Personagem:

A cena apresenta uma mulher vista frontalmente, olhando diretamente para a câmera. Ela é uma fusão de metade humana e metade robô, com destaque para um estilo cibernético e um headset futurista.

Detalhes do Personagem:

A mulher tem cabelos pretos e usa um headset.

Estilo Visual:

A imagem busca um estilo cibernético no espírito do cyberpunk. Procura-se um visual ultra-realista com uma abordagem cinematográfica, incluindo a técnica HDR para capturar uma ampla gama de cores.

Qualidade da Imagem:

A imagem tem uma resolução impressionante de 8K, o que a torna extremamente detalhada e nítida. O render e a qualidade visual são de alta definição (full HD).

Iluminação:

A iluminação da cena é composta por luz lateral (side light), luz solar (sunlight), luz de beleza (beauty light) e luz clara (clear light), resultando em efeitos visuais dramáticos.

Configuração da Imagem:

A imagem segue um formato vertical (9:16), adequado para orientação retrato.



PROMPT 06

/imagine prompt:

Electronic system in humanoid head, cyborg man, with a visible detailed brain, half human and half robot, blue tone, canon m50 100m| sharp focus | smooth | hyperrealism | --s 1000

CARACTERÍSTICAS TÉCNICAS:

Personagem:

Um homem ciborgue com um sistema eletrônico em sua cabeça, que exibe um cérebro detalhado e visível. Ele é uma fusão de metade humano e metade robô.

Iluminação em Tons de Azul:

A imagem é predominantemente em tons de azul, sugerindo uma atmosfera com essa paleta de cores.

Equipamento Utilizado:

A imagem é capturada com uma câmera Canon M50, que é a câmera usada para fazer a fotografia. Além disso, uma lente de 100mm é utilizada, indicando que a imagem foi enquadrada de perto para um foco específico.

Técnica Fotográfica:

- **Foco Nítido (Sharp Focus):** Todos os elementos na imagem estão bem definidos, sem desfoque perceptível.
- **Aparência Suave (Smooth):** A imagem não possui texturas indesejadas ou imperfeições visuais, criando uma superfície visualmente suave.
- **Hiper-realismo (Hyperrealism):** A imagem busca uma representação extremamente realista, como se fosse uma fotografia.

Configuração da Imagem:

- **Resolução de 1000 Pixels (--s 1000):** Refere-se ao tamanho da imagem, indicando que uma das dimensões da imagem tem uma resolução de 1000 pixels.



PROMPT 07

/imagine prompt:

medium shot, full frame + A real perfect female anatomy made by beautiful and elegant pure white bio organic ceramic, painted by Luis Rojo, Alphonse Mucha, Ross Train, artgerm, Sakimichan + concept futuristic style and ecorché style + cinematic lights + epic cinematic + legendary aesthetic + hyper details + cinematic lighting + sharp focus + denoise + vfx + post processing + 8k

CARACTERÍSTICAS TÉCNICAS:

Enquadramento:

A imagem é uma "medium shot", o que significa que o foco está na personagem, mostrando uma porção significativa do corpo ou cena. Além disso, a imagem é em "full frame", preenchendo todo o quadro da imagem, sem cortes.

Personagem:

Representação da anatomia feminina, criada com cerâmica orgânica branca.

Estilo Visual:

A imagem combina elementos de estilo futurista e ecorché, fundindo a anatomia com um visual contemporâneo e futurista.

Iluminação: A iluminação é executada de forma cinematográfica, visando criar uma atmosfera épica e lendária.

Detalhes e Qualidade Visual:

A imagem é hiper detalhada, com uma atenção meticulosa aos detalhes anatômicos da personagem, como a representação da anatomia feminina em cerâmica branca.

Técnica Fotográfica:

A imagem possui um foco nítido, garantindo que todos os detalhes estejam bem definidos. Além disso, é aplicada a redução de ruído (denoise) para eliminar imperfeições visuais e efeitos visuais (vfx) na pós-produção para adicionar elementos visuais especiais.

Resolução: A imagem é renderizada em uma resolução extremamente alta de 8K, o que implica uma qualidade de imagem excepcional com muitos pixels para capturar todos os detalhes.



PROMPT 08

/imagine prompt:

a robot in a pink coat sitting in an armchair, front view, half animal and half robot, black background with black tone, futuristic image, leds + Ultra Realistic + Cinematic Style, HDR, 8k, Render, full HD, Ultra Detailed, Side Light, Sunshine, Beauty Light, Air Clear Light --ar 9:16

CARACTERÍSTICAS TÉCNICAS:

Cena e Personagem:

A cena apresenta um robô vestido com um casaco rosa, sentado em uma poltrona. A visão é frontal, destacando o personagem, que é uma fusão de metade animal e metade robô.

Ambiente:

O fundo é preto, criando um contraste dramático que destaca o personagem. A tonalidade geral da imagem é escura.

Estilo Visual:

A imagem tem um estilo futurista, enfatizando a fusão entre a natureza animal e a tecnologia robótica. O uso de LEDs adiciona um toque moderno e futurista.

Iluminação:

Diversas fontes de luz são utilizadas, incluindo luz lateral (Side Light), luz solar (Sunshine), luz de beleza (Beauty Light) e luz clara do ar (Air Clear Light), para criar uma atmosfera visualmente envolvente.

Qualidade Visual:

A imagem é altamente detalhada, com ênfase na representação realista do robô e seu ambiente.

Técnica Fotográfica:

A imagem é renderizada em alta qualidade, com técnica HDR (High Dynamic Range) para capturar uma ampla gama de cores e detalhes. A resolução é de 8K, garantindo uma qualidade excepcional. Também há pós-processamento para melhorar a imagem.

Configuração da Imagem:

A imagem segue um formato vertical (9:16), adequado para exibição em retrato.



PROMPT 09

/imagine prompt:

Character Sheet, complex 3d render ultra detailed of a beautiful porcelain profile japan woman android face, cyborg, robotic parts, beautiful studio soft light, rim light, vibrant details, luxurious cyberpunk, lace, hyper realistic, anatomical, facial muscles, cable electric wires, microchip, elegant, beautiful background, octane render, H.R. Giger style

CARACTERÍSTICAS TÉCNICAS:

Ficha de Personagem (Character Sheet):

A imagem representa uma ficha detalhada de um personagem em formato 3D. O personagem é uma bela mulher japonesa com um perfil de porcelana, destacando-se como um rosto android. Ela é uma ciborgue com partes robóticas integradas em seu rosto.

Iluminação e Estilo Visual:

A imagem é iluminada com luz suave de estúdio, realçando a beleza do personagem. Além disso, há uma luz de contorno (rim light) que acentua os contornos do rosto. A imagem é rica em detalhes vibrantes e segue um estilo cyberpunk luxuoso com elementos de renda.

Realismo e Anatomia:

A imagem é hiper-realista e enfatiza a anatomia detalhada do rosto do personagem. São visíveis músculos faciais, cabos elétricos, microchips e outros componentes que compõem a estética ciborgue.

Cenário e Renderização:

O personagem é enquadrado em um cenário elegante, com uma renderização de alta qualidade usando o software Octane Render. O estilo da imagem é inspirado no artista H.R. Giger.



PROMPT 10

/image prompt:

Copper, minimalism, confident trendy cyberpunk dilettante, nanopunk fashion goggles, luminous implant eyes, luminous energetic fabric, illuminated misty ethereal neon cyberpunk dress, futurist cyberpunk lounge background, vibrant color, fluctuating depth of field, ethereal lighting, backlighting ::7 futurist neon cyberpunk lounge atmosphere ::5 film noir ::1 constructivist cyberpunk art nouveau propaganda photo poster ::1 close up view of head ::4 --ar 2:3

CARACTERÍSTICAS TÉCNICAS:

Estilo Visual:

A imagem segue o estilo minimalista e apresenta um personagem confiante e na moda, com um toque de ciberpunk dilettante. Ele usa óculos de moda nanopunk e tem olhos de implante luminosos. Sua vestimenta é feita de um tecido luminoso e energético que emite luz, destacando-se com um vestido etéreo de néon ciberpunk. O cenário é um lounge futurista ciberpunk, com cores vibrantes e uma iluminação etérea.

Técnica Fotográfica:

A imagem utiliza uma profundidade de campo em constante mudança (fluctuating depth of field) para criar efeitos visuais dinâmicos. A iluminação é etérea e inclui efeitos de contraluz (backlighting). O enquadramento principal mostra uma visão de close-up da cabeça do personagem.

Estilo Artístico:

O estilo artístico da imagem é uma fusão de elementos futuristas neon ciberpunk com influências de filme noir e propaganda art nouveau construtivista.

Configuração da Imagem:

A imagem possui uma relação de aspecto de 2:3 (ar 2:3), sugerindo uma orientação retrato.



PROMPT 11

/imagine prompt:

90s photography, amazing, psychedelic, abstract,, scary Cool, strange, vibrant colors, futuristic, ultra realistic, hyperrealistic, psychedelic, abstract photography, textured background

CARACTERÍSTICAS TÉCNICAS:

Estilo Visual e Época (90s Photography):

A imagem segue o estilo de fotografia dos anos 90, com atributos psicodélicos, abstratos e cores vibrantes.

Atmosfera e Sentimento (scary Cool):

A imagem cria uma sensação intrigante, combinando elementos assustadores (Cool) e legais ao mesmo tempo.

Realismo e Qualidade Visual (ultra realistic, hyperrealistic):

É hiperrealista, com alta qualidade de detalhes e textura de fundo.

Estilo Futurista (futuristic):

Apresenta uma atmosfera futurista, com elementos de ficção científica.

Características Técnicas (abstract photography, textured background, fluctuating depth of field):

Usa a abordagem da fotografia abstrata, tem uma textura de fundo e variações na profundidade de campo.



PROMPT 12

/image prompt:

Face female model combined with abstract and surreal art with extraordinary pattern, ultra detailed, super detailed, hyper detailed photo, 4k.

CARACTERÍSTICAS TÉCNICAS:

Personagem e Estilo Visual:

A imagem apresenta um modelo de rosto feminino que combina elementos de arte abstrata e surreal. Isso implica que o rosto da modelo pode ter padrões, texturas ou características visuais incomuns e criativas, como se fosse uma fusão de arte e realidade.

Qualidade Visual:

- **Ultra Detalhada, Super Detalhada e Hiper Detalhada:** A imagem é renderizada com um nível excepcional de detalhamento, indo além dos padrões normais de qualidade visual.
- **Resolução 4K:** A imagem tem uma resolução de 4K, o que significa que possui uma grande quantidade de pixels, resultando em uma qualidade de imagem extremamente nítida e rica em detalhes.



PROMPT 13

/imagine prompt:

A stunning image of a female face with light, orange LED eye, cyberpunk, Unreal Engine style, vibrant colors, Richard Phillips, animated gifs, macro lens, Kelly Sue Deconnick, Guillem H. pongiluppi, photorealistic hyperbole --ar 69:128 -s 750 --v 5.2

CARACTERÍSTICAS TÉCNICAS:

Personagem e Estilo Visual:

A imagem destaca o rosto de uma mulher de forma impressionante, com um olho iluminado por LEDs de cor laranja. O estilo é cyberpunk, seguindo uma estética semelhante ao Unreal Engine, com cores vibrantes. O trabalho artístico pode ser inspirado em Richard Phillips.

Técnica Fotográfica:

- **Macro Lens:** A imagem é capturada com uma lente macro, o que significa que foca em detalhes extremos, como os olhos e características faciais.
- **Photorealistic Hyperbole:** A imagem é hiperbolicamente fotorrealista, o que implica uma representação exageradamente realista.

Animação e Entretenimento:

- **Animated GIFs:** Pode haver elementos animados na imagem, como gifs, que adicionam movimento ou dinamismo à cena.

Configuração da Imagem:

- **Relação de Aspecto (69:128):** A imagem possui uma relação de aspecto incomum de 69:128, sugerindo um formato vertical longo e estreito.
- **Resolução (750):** A resolução da imagem é definida em 750 pixels em uma das dimensões.
- **Versão (5.2):** Possivelmente se refere à versão ou configuração específica da imagem, que pode incluir ajustes ou efeitos personalizados.



PROMPT 14

/image prompt:

hyperrealistic and intricate detail
portrait of pilot with futuristic full face
covered helmet| sitting in futuristic
cockpit| blue led | 8k | futuristic | sci
fi armor| looking at camera|
cyberpunk| bioluminescent|
centered| cinematic| sharp focus|
depth of field| cinematic lighting --ar
9:16

CARACTERÍSTICAS TÉCNICAS:

Personagem e Estilo Visual:

A imagem retrata um retrato hiper-realista de um piloto usando um capacete futurista que cobre todo o rosto.

O piloto está sentado em um cockpit futurista.

O estilo visual é caracterizado por um capacete com iluminação LED azul e uma estética geral futurista e de ficção científica.

O piloto está olhando diretamente para a câmera.

Detalhes Intrincados:

A imagem é ricamente detalhada, destacando os elementos do capacete, da armadura futurista e do cockpit com grande precisão.

Técnica Fotográfica:

A resolução é 8K, o que implica uma qualidade de imagem excepcionalmente alta com riqueza de detalhes. A imagem segue uma estética futurista, com a presença de armadura sci-fi e iluminação LED azul. O ambiente ciberpunk é reforçado pela presença de elementos bioluminescentes e um centro de foco no piloto. A imagem possui um enquadramento centralizado, com o piloto no centro da composição. A iluminação é cinematográfica, criando uma atmosfera dramática. O foco é nítido e há efeitos de profundidade de campo para destacar o piloto e o capacete.

Configuração da Imagem:

A relação de aspecto da imagem é 9:16, sugerindo uma orientação vertical.



PROMPT 15

/imagine prompt:

An abstract 3D sculpture of a human face, made entirely out of geometric shapes and lines. The piece is rendered in neon colors, with a dark background to make the shapes stand out. The sculpture is highly detailed and intricate, with a futuristic vibe. --ar 2:3

CARACTERÍSTICAS TÉCNICAS:

Escultura Abstrata em 3D de Rosto Humano:

A imagem representa uma escultura abstrata em 3D de um rosto humano. A escultura é construída inteiramente a partir de formas e linhas geométricas, criando uma estética abstrata única.

Estilo Visual:

A peça é renderizada em cores neon, proporcionando um efeito visual vibrante e chamativo.

O fundo é escuro para destacar as formas e linhas da escultura.

A escultura é altamente detalhada e intrincada, transmitindo uma sensação de complexidade.

Vibe Futurista:

A escultura evoca uma atmosfera futurista, sugerindo uma estética de ficção científica ou tecnológica.

Configuração da Imagem:

A relação de aspecto da imagem é 2:3, indicando uma orientação retrato.



PROMPT 16

/imagine prompt:

front view of a panda bear posing as an artist with crossed arms wearing a hooded jacket hip hop style, futuristic, black background with purple tone, cyberpunk style image, leds + ultra realistic + cinematic style, HDR, 8k , Rendering, full HD, ultra detailed, side light, sunlight, beauty light, atex::1 neon lamp::1 macro lens::1 mint color::1 lavender color::1 skin::1--ar 9:16

CARACTERÍSTICAS TÉCNICAS:

Cena e Personagem:

A imagem mostra uma visão frontal de um panda se posicionando como um artista, com os braços cruzados.
O panda está vestindo um casaco com capuz, em um estilo hip hop.

Estilo Visual e Cenário:

O fundo é preto com um tom de roxo (purple tone).
A estética geral é cyberpunk, sugerindo um ambiente futurista.
A imagem incorpora iluminação LED para criar efeitos visuais impressionantes.

Qualidade Visual e Técnica Fotográfica:

A imagem é ultra-realista e segue um estilo cinematográfico.
Utiliza HDR (High Dynamic Range) para uma ampla gama de tons.
A resolução é de 8K, garantindo uma qualidade de imagem excepcional.
A imagem é renderizada em full HD (Alta Definição), com detalhes ultradetalhados.
Há uso de luz lateral (side light), luz solar (sunlight) e luz de beleza (beauty light) para criar efeitos de iluminação dramáticos.

Detalhes Específicos e Cores:

Inclui elementos como lâmpada de néon (neon lamp) e utiliza uma lente macro (macro lens) para capturar detalhes extremos.
Apresenta cores específicas, como menta (mint color), lavanda (lavender color) e destaca a pele do panda (skin).

Configuração da Imagem:

A relação de aspecto é 9:16, sugerindo uma orientação vertical.



PROMPT 17

/imagine prompt:

25 year old woman, cheerful countenance, wise warrior, long black hair with some blonde highlights, hooded head, brown eyes, 3D animated Pixar style, 8K, solid color background.

CARACTERÍSTICAS TÉCNICAS:

Personagem e Idade:

A imagem representa uma mulher jovem, com exatamente 25 anos de idade. A sua expressão é alegre e irradiante, sugerindo uma personalidade positiva e otimista. Ela também é descrita como uma "sábia guerreira", o que implica que possui sabedoria e determinação.

Aparência e Estilo de Cabelo:

A mulher tem longos cabelos negros, com mechas loiras destacando-se, o que adiciona um toque de destaque à sua aparência. Ela usa um capuz sobre a cabeça, o que pode simbolizar um estilo ou uma atitude específica.

Olhos e Estilo Visual:

Os olhos da mulher são castanhos, o que pode refletir profundidade e expressão. O estilo visual é descrito como "3D animado Pixar style", o que significa que a representação da personagem segue o estilo de animação característico dos filmes da Pixar, conhecido por seus traços suaves e expressivos.

Qualidade Visual e Resolução:

A imagem é renderizada em uma resolução excepcionalmente alta de 8K, o que resulta em detalhes nítidos e riqueza visual.

Cenário:

O fundo da imagem é composto por uma cor sólida, sem detalhes adicionais. Essa escolha de fundo minimalista coloca todo o destaque na personagem.



PROMPT 18

/imagine prompt:

Pixar 3d image of a 60 year old bald man perfect round face, narrow nose, Black eyes and long thin lips, no facial hair, Mexican face style in an angry look.

CARACTERÍSTICAS TÉCNICAS:

Cena e Personagem:

A imagem retrata um homem idoso com exatamente 60 anos de idade. O homem é calvo e possui um rosto perfeitamente redondo. Seu nariz é estreito. Ele tem olhos pretos e lábios longos e finos. Não há pelos faciais visíveis. A expressão facial é descrita como "angry look," indicando raiva.

Estilo Visual e Cenário:

O estilo visual é "Pixar 3D," caracterizado por traços suaves e expressivos. Não há detalhes específicos do cenário fornecidos no prompt.

Qualidade Visual e Técnica Fotográfica:

A imagem busca um estilo ultra-realista. Não há menção de técnicas de iluminação ou resolução específicas.

Configuração da Imagem:

Não há indicação da relação de aspecto da imagem



PROMPT 19

/imagine prompt:

Tiny cute fox toy, standing character, soft smooth lighting, soft pastel colors, skottie young, 3d blender render, polycount, modular constructivism, pop surrealism, physically based rendering, square image.

CARACTERÍSTICAS TÉCNICAS:

Cena e Personagem:

A imagem retrata um pequeno brinquedo de raposa (fox toy) em pé como personagem principal.

O brinquedo possui características fofas e adoráveis.

Estilo Visual e Cenário:

A iluminação na cena é suave e suavemente distribuída.

As cores utilizadas são suaves e pastel, proporcionando uma aparência delicada.

O estilo artístico segue a influência de Skottie Young, conhecido por seu estilo cartoonesco e peculiar.

Não há detalhes específicos do cenário fornecidos no prompt.

Qualidade Visual e Técnica Fotográfica:

A imagem é criada usando renderização 3D no software Blender.

Pode incluir detalhes técnicos, como "polycount" (contagem de polígonos) para descrever a complexidade do modelo 3D.

O uso de "modular constructivism" sugere uma abordagem de construção modular na composição da imagem.

Pode também incorporar elementos de "pop surrealism," um estilo artístico que mistura elementos do cotidiano com o surreal.

Configuração da Imagem:

A imagem é em formato quadrado (square image).



PROMPT 20

/imagine prompt:

an old lion , multiple poses and expressions, pixar animated,color, accent lighting,on solid white background, --chaos 20 --uplight.

CARACTERÍSTICAS TÉCNICAS:

Cena e Personagem:

A imagem representa um leão idoso (old lion).

O leão é capturado em várias poses e expressões diferentes, sugerindo uma variedade de emoções e estados.

Estilo Visual e Cenário:

O estilo visual da imagem é "Pixar animated," indicando um estilo de animação com traços suaves e expressivos.

A imagem é colorida, implicando a presença de cores vibrantes.

O fundo é uma cor sólida branca (solid white background).

Iluminação:

A iluminação na cena é realçada com "accent lighting," que foca e realça áreas específicas da cena.

Além disso, a imagem utiliza efeitos de contraluz (backlighting), criando um visual dramático e destacando o personagem.

Configuração da Imagem:

O prompt inclui parâmetros adicionais, como "--chaos 20" e "--uplight," que podem se referir a configurações específicas, mas não foram detalhados no prompt original.



PROMPT 21

/imagine prompt:

Retro comic style artwork, highly detailed James Bond, comic book cover, symmetrical, vibrant

CARACTERÍSTICAS TÉCNICAS:

Retro Comic Style Artwork:

Isso sugere que a arte deve ser feita de uma maneira que se assemelhe aos quadrinhos produzidos nas décadas passadas, como os quadrinhos dos anos 1950 ou 1960. Isso geralmente inclui o uso de cores vibrantes, contornos nítidos e uma estética geral que remete ao passado.

Highly Detailed James Bond:

Isso implica que a representação de James Bond na arte deve ser altamente detalhada. Isso pode envolver a captura precisa de características faciais, roupas e acessórios de James Bond, como seu terno elegante, pistola e outros itens icônicos associados ao personagem.

Comic Book Cover:

Indica que a arte deve ser criada no estilo de uma capa de quadrinhos. Capas de quadrinhos geralmente apresentam ilustrações impactantes que atraem a atenção dos leitores e frequentemente incluem o título da história e outros elementos gráficos.

Symmetrical:

Esta palavra sugere que a composição da arte deve ser simétrica, ou seja, equilibrada em ambos os lados. Isso pode ser alcançado ao dividir a imagem em duas metades iguais ou criando uma sensação de equilíbrio visual.

Vibrant:

Isso indica que as cores usadas na arte devem ser intensas e brilhantes. A vibrância das cores é uma característica comum nos quadrinhos retrô, onde os tons são muitas vezes saturados e ousados para criar um impacto visual forte.



PROMPT 22

/image prompt:

Walter White, in SKSKS art style

CARACTERÍSTICAS TÉCNICAS:

Portanto, o prompt está solicitando uma representação artística de Walter White, o personagem de "Breaking Bad", no estilo artístico chamado "SKSKS".

Walter White:

Isso se refere a um personagem fictício da série de televisão "Breaking Bad". Walter White é um professor de química que se torna um traficante de drogas e é conhecido por sua transformação ao longo da série.

in SKSKS art style:

Aqui, "SKSKS" é uma referência a um estilo artístico específico.



PROMPT 23

/image prompt:

Chris Pratt, city in the background in borderlands style.

CARACTERÍSTICAS TÉCNICAS:

O prompt está solicitando uma representação de Chris Pratt em um cenário com uma cidade ao fundo, tudo isso no estilo artístico característico dos jogos "Borderlands". O resultado provavelmente terá uma estética de desenho animado com traços distintos e cores vibrantes, semelhante ao estilo visual dos jogos da série "Borderlands".

Chris Pratt: Este é o ator que deve ser retratado na cena. É importante notar que o prompt não especifica uma representação detalhada de Chris Pratt, então a interpretação artística do ator pode variar.

City in the Background: Isso indica que deve haver uma cidade visível ao fundo da cena. Não há detalhes específicos sobre a cidade, então o artista tem liberdade para criar uma cidade de acordo com sua visão.

Borderlands Style: Isso se refere ao estilo artístico característico dos jogos "Borderlands". Esse estilo é conhecido por sua estética de desenho animado, com linhas fortes e cores vibrantes, muitas vezes com uma sensação de contorno preto acentuado.



PROMPT 24

/image prompt:

cartoon sweet baby dragon with a cookie with only the lines so i can paint it and fit the canvas with white background only line art.

CARACTERÍSTICAS TÉCNICAS:

"cartoon sweet baby dragon with a cookie":

Esta parte do prompt especifica o conteúdo da ilustração. O criador quer um desenho que represente um bebê dragão em estilo de desenho animado. O bebê dragão deve estar acompanhado de um biscoito, o que implica que o dragão está segurando ou interagindo de alguma forma com o biscoito.

"with only the lines":

Esta parte indica que a ilustração deve ser apresentada apenas como linhas, ou seja, deve ser uma ilustração em arte linear (line art). Não deve haver preenchimento com cores, sombreamento ou texturas.

"so I can paint it":

O criador deseja ter a liberdade de pintar a ilustração com as cores de sua escolha. Portanto, o desenho em arte linear servirá como um modelo que ele pode colorir posteriormente.

"fit the canvas with white background":

O fundo da ilustração deve ser branco, o que significa que o desenho será colocado em um fundo branco. Isso simplifica a criação da arte linear.



PROMPT 25

/imagine prompt:
taiga aisaka, anime, sit on tank and hug gun turret, winter red school uniform, long hair, high detail feet, black stockings, black thigh highs, anime face, anime eyes, black shoes, heels, tiger ears, white scarf, sun, frosty, not realism, cartoon, art, winter, snow.

CARACTERÍSTICAS TÉCNICAS:

Personagem:

O personagem é Taiga Aisaka, de um anime não especificado. Ela está sentada em um tanque e abraçando a torre de uma arma no tanque.

Traje:

Taiga Aisaka está usando o seu uniforme escolar de inverno vermelho. Ela tem cabelos longos. Ela está usando meias pretas e meias 3/4 (thigh highs) também pretas. Seu rosto e olhos seguem o estilo de anime. Ela está usando sapatos de salto preto.

Detalhes Específicos:

Ela tem orelhas de tigre (referentes ao nome de família Aisaka). Ela está usando um cachecol branco. A cena se passa em um ambiente de inverno com neve (sol, mas gélido). O estilo de arte não é realista, mas sim um estilo de desenho animado (cartoon).



PROMPT 26

/imagine prompt:

A black boy with hair with a few braids not too long, nose a little wide, in an urban style, just looking straight ahead, white t-shirt with jagger pants, arms open, lots of color, with transparent background that the illustration is the protagonist, complete character from head to toe, shoes in cartoon style. I would be standing facing the front giving the 5.

CARACTERÍSTICAS TÉCNICAS:

Este prompt descreve a criação de uma ilustração de um personagem masculino afrodescendente com várias características específicas.

Garoto Negro: O personagem é descrito como um garoto de pele negra.

Cabelo com Algumas Tranças Não Muito Longas: O cabelo do personagem tem algumas tranças, mas elas não são muito longas.

Nariz Ligeiramente Largo: O personagem tem um nariz um pouco largo.

Estilo Urbano: A descrição sugere que o personagem está vestido em um estilo urbano, o que implica um visual moderno e casual.

Olhando Diretamente para a Frente: O personagem está olhando diretamente para a frente, com o rosto voltado para o espectador.

Camiseta Branca e Calças Jagger: O personagem veste uma camiseta branca e calças estilo jagger, o que pode implicar uma combinação de roupas confortáveis e modernas.

Braços Abertos: Os braços do personagem estão abertos, sugerindo uma pose amigável ou expansiva.

Fundo Transparente: A ilustração deve ter um fundo transparente, o que significa que o personagem será o foco principal da imagem.

Sapatos em Estilo de Desenho Animado: Os sapatos do personagem devem ser estilizados em um estilo de desenho animado.



PROMPT 27

/image prompt:

Godzilla, full body game asset, in
pixelsprite 16bitscene game style

CARACTERÍSTICAS TÉCNICAS:

O prompt "Godzilla, full body game asset, in pixelsprite 16-bit scene game style" descreve uma solicitação técnica para a criação de um ativo de jogo que representa Godzilla. Aqui estão as principais características do prompt:

Godzilla: Isso se refere ao famoso monstro fictício, Godzilla, que é conhecido por sua aparência de réptil gigante e sua presença em filmes de monstros japoneses.

Full Body Game Asset: Esta parte do prompt indica que a representação de Godzilla deve incluir todo o corpo do personagem, do topo da cabeça até os pés. Essa representação é destinada a ser usada como um recurso de jogo, o que significa que deve ser adequada para integração em um videogame.

Pixel Sprite: O termo "pixel sprite" indica que a representação de Godzilla deve ser feita usando gráficos de pixels, que são uma forma de arte digital que usa pixels individuais para criar imagens. Especificamente, está implícito que a imagem deve ser composta de pixels individuais, o que é típico dos jogos retro.

16-Bit Scene Game Style: Isso se refere ao estilo visual de jogos que eram comuns na era de 16 bits dos videogames, como os jogos de consoles como o Super Nintendo e o Sega Genesis. Isso significa que a representação de Godzilla deve seguir as limitações gráficas e o estilo de arte característico dessa época, com cores limitadas e uma estética pixelizada.



PROMPT 28

/image prompt:

image of a pretty blonde woman wearing a white tank top, in the style of manjit bawa, wilderness, colorized, 32k uhd, gray and black, vacation dadcore, hannah yata --ar 69:128 --s 750 --niji 5

CARACTERÍSTICAS TÉCNICAS:

O prompt descreve uma imagem de uma mulher loira atraente vestindo uma regata branca, seguindo o estilo artístico de Manjit Bawa.

Pretty Blonde Woman: Isso descreve a personagem central da imagem, uma mulher loira que é retratada de forma atraente.

In the Style of Manjit Bawa: O estilo de Manjit Bawa é um estilo artístico específico que deve ser incorporado na imagem. Manjit Bawa foi um artista indiano conhecido por suas obras de arte vibrantes e coloridas.

Wilderness: A imagem deve estar situada em um ambiente selvagem ou de natureza, sugerindo que a mulher loira está em um ambiente ao ar livre.

Colorized: Isso indica que a imagem deve ser colorida, em conformidade com o estilo de Manjit Bawa, que é conhecido por seu uso ousado e vibrante de cores.

32K UHD: Esta é uma especificação técnica que indica que a imagem deve ser criada em uma resolução Ultra HD (32K), o que significa que ela terá uma alta qualidade de imagem e detalhes nítidos.

Gray and Black: Apesar da ênfase no estilo colorido de Manjit Bawa, o prompt menciona "gray and black", o que pode sugerir que essas cores também desempenharão um papel na imagem.

Vacation Dadcore: "Dadcore" é um estilo de moda que remete a um visual casual e prático, muitas vezes associado aos pais.

Hannah Yata: Este é possivelmente um artista ou referência adicional que pode estar relacionada ao estilo ou à abordagem da imagem.



PROMPT 29

/image prompt:

A centered, cinematic portrait of a cute robotic fox girl in a detailed maid outfit, set against an ultra-detailed futuristic cafe background. This 2D illustration features vibrant colors, epic composition, and intricate lighting, reaching 64k resolution with professional quality and currently trending on ArtStation.

CARACTERÍSTICAS TÉCNICAS:

O prompt descreve uma cena de ilustração 2D que é altamente detalhada, visualmente impressionante e de alta qualidade profissional, apresentando uma personagem central, um cenário futurista de café, um traje de empregada detalhado, cores vibrantes, composição épica, iluminação intrincada e uma resolução excepcionalmente alta, além de ser popular na comunidade de arte online.

Retrato Centralizado: O elemento principal da ilustração é um retrato centralizado, o que significa que a personagem, uma robô-fox com aparência fofa, está no centro da composição. A personagem é o ponto focal da imagem.

Cenário Futurista de Café Detalhado: A cena de fundo da ilustração representa um café futurista com muitos detalhes.

Traje de Empregada Detalhado: A personagem robô-fox está vestindo um traje de empregada que também é descrito como detalhado. Isso implica que o traje tem muitos elementos intrincados e pode incluir elementos típicos de uma roupa de empregada.

Cores Vibrantes: A ilustração é caracterizada por cores vibrantes, o que significa que as cores usadas na cena são intensas e chamativas.

Resolução de 64k: A ilustração tem uma resolução muito alta, alcançando 64.000 pixels em largura ou altura. Isso implica que a imagem é extremamente detalhada e pode ser ampliada sem perder qualidade.

Trending no ArtStation: O prompt menciona que a ilustração está atualmente "trending" (tendência) no ArtStation, o que sugere que a obra é popular e recebeu atenção significativa na plataforma de arte online ArtStation.



PROMPT 30

/image prompt:

create a toy bear, in the style of Takashi Murakami, cinematic lighting, sharp focus, plain white background, 8k, canon m50 100m| sharp focus | smooth | hyperrealism | --s 1000 --ar 2:3

CARACTERÍSTICAS TÉCNICAS:

Este prompt descreve a criação de uma ilustração 3D de um urso de pelúcia no estilo do artista Takashi Murakami, com várias especificações técnicas:

Criar um Urso de Pelúcia: O objetivo é criar uma representação visual de um urso de pelúcia.

No Estilo de Takashi Murakami: A obra de arte deve ser inspirada no estilo artístico característico de Takashi Murakami, que muitas vezes apresenta cores vibrantes, formas pop e elementos da cultura japonesa contemporânea.

Iluminação Cinematográfica: A iluminação da cena deve ser semelhante à iluminação utilizada em filmes.

Resolução 8k: A imagem deve ter uma resolução de 8.000 pixels em largura ou altura, o que indica uma alta qualidade e detalhes finos.

Câmera Canon M50 100mm: A imagem deve ser criada como se fosse tirada com uma câmera Canon M50 com uma lente de 100mm, sugerindo uma representação específica da perspectiva.

Atributos de Imagem: Os atributos "sharp focus" (foco nítido), "smooth" (suavidade) e "hyperrealism" (hiper-realismo) indicam características desejadas para a representação visual, como detalhes claros, suavidade nas texturas e realismo exagerado.

Argumentos de GPT-3: Os argumentos "--s 1000" e "--ar 2:3" são opções específicas para ajustar o comportamento do modelo GPT-3 durante a geração do conteúdo.



PROMPT 31

/imagine prompt:

a cute cartoon fluffy bunny grumpily working on her trip itinerary, by pixar, cinematic style, HDR, 16k, full HD, ultra detailed, --ar 9:16

CARACTERÍSTICAS TÉCNICAS:

Este prompt descreve a criação de uma cena envolvendo um coelho fofo e cartunesco que está trabalhando em seu itinerário de viagem.

Coelho Cartunesco e Fofo: A personagem principal da cena é um coelho com uma aparência adorável e cartunesca.

Trabalhando em seu Itinerário de Viagem: O coelho está representado como ocupado e grumpily trabalhando em seu itinerário de viagem.

Estilo Pixar: A cena deve ser criada no estilo característico da Pixar, conhecido por suas animações de alta qualidade, personagens expressivos e narrativas envolventes.

Estilo Cinematográfico: O estilo de iluminação e composição da cena deve ser semelhante ao de um filme, com efeitos visuais que evocam uma sensação cinematográfica.

HDR (High Dynamic Range): A técnica HDR é mencionada, o que implica que a cena terá uma ampla faixa dinâmica, capturando detalhes em áreas claras e escuras para criar uma imagem visualmente impressionante.

Resolução 16k: A cena deve ser renderizada em uma resolução muito alta de 16.000 pixels em largura ou altura, o que resultará em uma imagem altamente detalhada e nítida.

Relação de Aspecto 9:16: A cena deve ser renderizada em uma relação de aspecto vertical de 9:16, o que é comum em dispositivos móveis e retrato de vídeo.



PROMPT 32

/image prompt:

Kawaii low poly panda character, 3d isometric render, white background, ambient occlusion, unity engine, square image

CARACTERÍSTICAS TÉCNICAS:

Este prompt descreve a criação de um personagem de panda em estilo "kawaii" com um visual de baixa resolução poligonal (low poly).

Personagem de Panda Kawaii: O objetivo é criar um personagem de panda com uma aparência adorável e fofa, seguindo o estilo "kawaii" japonês, que se caracteriza por personagens fofos e atraentes.

Renderização 3D Isométrica: A representação do personagem e da cena deve ser feita em uma perspectiva isométrica em 3D. Isso significa que as linhas paralelas no mundo tridimensional permanecerão paralelas na representação bidimensional, criando uma sensação de profundidade e uniformidade.

Fundo Branco: A cena deve ter um fundo branco simples, o que coloca o foco principal no personagem de panda.

Oclusão Ambiental (Ambient Occlusion): A técnica de oclusão ambiental é mencionada, o que implica que a cena deve incluir sombras suaves e realistas, que destacam a forma e os detalhes do personagem e do ambiente.

Motor Unity: A cena e o personagem devem ser criados usando o motor de jogo Unity, um ambiente de desenvolvimento amplamente utilizado para criar jogos e simulações interativas.

Imagem Quadrada: A imagem final resultante deve ter uma forma quadrada, o que significa que a largura e a altura da imagem serão iguais.



PROMPT 33

/image prompt:

Tiny cute 3D felt fiber toy frog, made from Felt fibers, a 3D render, trending on cgsociety, rendered in maya, rendered in cinema4d, made of yarn, square image

CARACTERÍSTICAS TÉCNICAS:

Este prompt descreve a criação de uma representação 3D de um sapo de brinquedo adorável feito de fibras de feltro.

Sapo de Brinquedo Pequeno e Fofo em 3D: O objetivo é criar uma representação tridimensional de um sapo de brinquedo em um estilo adorável e pequeno. O sapo é feito de fibras de feltro, o que implica que sua textura e aparência são suaves e táteis.

Renderização 3D: A cena e o sapo devem ser renderizados em 3D, o que significa que serão gerados digitalmente em um ambiente tridimensional.

Trending on CGSociety: O prompt menciona que o trabalho é "trending" (tendência) na plataforma CGSociety, o que sugere que a representação do sapo de brinquedo ganhou popularidade e reconhecimento na comunidade de artistas 3D.

Renderizado em Maya e Cinema 4D: O sapo deve ser renderizado em ambientes 3D usando os programas de modelagem e renderização Maya e Cinema 4D. Isso implica que os detalhes e a qualidade da renderização serão altos.

Feito de Fios (Yarn): Além de ser feito de feltro, o sapo também é mencionado como sendo feito de fios, o que pode adicionar textura e detalhes à representação.

Imagem Quadrada: A imagem final resultante deve ter uma forma quadrada, o que significa que a largura e a altura da imagem serão iguais.



PROMPT 34

/imagine prompt:

A happy cartoon red apple fruit, Pixar Style, perfect composition, 8k artistic photography, photorealistic concept art, masterpiece

CARACTERÍSTICAS TÉCNICAS:

Este prompt descreve a criação de uma imagem que apresenta uma maçã vermelha feliz em estilo de desenho animado, seguindo o estilo característico da Pixar.

Maçã Feliz de Desenho Animado: O objetivo é criar uma representação visual de uma maçã vermelha em estilo de desenho animado que tenha uma expressão feliz e amigável.

Estilo Pixar: A cena deve seguir o estilo artístico característico da Pixar, que é conhecido por criar personagens e ambientes cativantes, bem como uma narrativa envolvente.

Composição Perfeita: A composição da imagem deve ser perfeita, o que significa que os elementos na cena devem ser organizados de forma equilibrada e esteticamente agradável.

Fotografia Artística em 8k: Embora seja mencionada a palavra "fotografia," a imagem é na verdade uma representação artística. A imagem deve ter uma resolução de 8.000 pixels em largura ou altura, o que indica alta qualidade e detalhes nítidos.

Conceito Fotorrealista: Apesar de ser um desenho animado, o conceito da maçã deve ser fotorrealista, o que significa que os detalhes e a textura da maçã devem ser representados de forma que pareçam o mais realistas possível.

Obra-prima: O prompt enfatiza que a imagem deve ser uma obra-prima, o que implica que deve ser de altíssima qualidade artística e técnica.



PROMPT 35

/imagine prompt:

3d fluffy llama, closeup cute and adorable, cute big circular reflective eyes, long fuzzy fur, Pixar render, unreal engine cinematic smooth, intricate detail, cinematic

CARACTERÍSTICAS TÉCNICAS:

Este prompt descreve a criação de uma representação 3D de uma lhama fofa em detalhes.

Lhama Fofa em 3D: O objetivo é criar uma representação tridimensional de uma lhama com uma aparência fofa e adorável.

Close-up: A lhama deve ser retratada em um close-up, o que significa que a cena focará em mostrar detalhes específicos da lhama.

Olhos Grandes, Circulares e Reflexivos: A lhama deve ter olhos grandes, circulares e reflexivos, o que pode contribuir para a sua aparência adorável e cativante.

Pelo Longo e Peludo: A lhama deve ser representada com pelo longo e peludo, o que é característico desse animal.

Renderização no Estilo Pixar: A cena deve ser renderizada em um estilo que se assemelhe ao estilo de renderização da Pixar, conhecido por sua alta qualidade, personagens cativantes e narrativas emocionais.

Renderização no Unreal Engine: A renderização da cena deve ser feita no Unreal Engine, que é um motor de jogo amplamente utilizado para criar gráficos de alta qualidade em tempo real.

Cinematográfico: A cena deve ter uma qualidade cinematográfica, sugerindo que se assemelhará a uma cena de um filme.



PROMPT 36

/imagine prompt:
Create a toy Joker(Nolan) , evil, in the style of Takashi Murakami, cinematic lighting, sharp focus

CARACTERÍSTICAS TÉCNICAS:

Esta descrição técnica especifica a criação de um brinquedo do Joker com uma abordagem malévola, no estilo de Takashi Murakami, com iluminação cinematográfica e foco nítido para criar uma peça de arte distintiva.

Create a toy Joker (Nolan): Isso indica a criação de uma representação do personagem do Joker, conforme retratado nos filmes de Christopher Nolan, como "The Dark Knight."

Evil: O Joker é um personagem notoriamente vilão e esta característica deve ser refletida na representação.

In the style of Takashi Murakami: A representação do Joker deve seguir o estilo artístico do famoso artista Takashi Murakami, que é conhecido por suas obras coloridas e pop.

Cinematic lighting: Isso sugere que a representação deve ser feita com uma iluminação que evoca a atmosfera cinematográfica, com destaque para a dramaticidade e detalhes.

Sharp focus: A representação deve ter um foco nítido, garantindo que os detalhes sejam visíveis e a arte seja clara.



PROMPT 37

/imagine prompt:

introducing captain america's funkopop in ultra-realistic 3d, with his adorable, iconic features, this miniature hero exudes heroism and bravery, wearing his signature suit, captain america holds his indestructible shield ready to protect the world from evil, this ultra-realistic funkopop is a perfect addition to any captain america fan collection

CARACTERÍSTICAS TÉCNICAS:

Essa descrição técnica detalha a criação de uma figura do Funko Pop do Capitão América em 3D, com atenção aos detalhes, realismo e fidelidade às características do personagem, destinada a ser uma adição valiosa à coleção de fãs do Capitão América.

Introduzindo o Funko Pop do Capitão América em ultra-realista 3D: Isso indica a criação de uma representação tridimensional do Funko Pop do Capitão América com um alto nível de detalhe e realismo.

Com suas características adoráveis e icônicas: O Capitão América deve ser representado com traços que o tornem adorável e facilmente reconhecível, mantendo suas características icônicas.

Exala heroísmo e bravura: A representação do Capitão América deve transmitir uma sensação de heroísmo e coragem, destacando seu papel como um super-herói.

Vestindo seu traje característico: O Capitão América deve estar vestindo seu traje icônico, o que inclui o traje e o escudo.

Segurando seu escudo indestrutível: O Capitão América deve ser representado segurando seu escudo, que é uma parte essencial de seu personagem e serve como uma arma defensiva.



PROMPT 38

/imagine prompt:

Tiny cute ninja toy, standing character, soft smooth lighting, soft pastel colors, skottie young, 3d blender render, polycount, modular constructivism, pop surrealism, physically based rendering, square image, cinematic style, HDR, 8k, full HD, ultra detailed, --ar 9:16

CARACTERÍSTICAS TÉCNICAS:

Tiny Cute Ninja Toy": Isso se refere à criação de um brinquedo em forma de ninja em escala reduzida, possivelmente com características adoráveis.

"Standing Character": O personagem ninja deve estar em pé.

"Soft Smooth Lighting": A iluminação deve ser suave, sem sombras duras, criando uma atmosfera acolhedora.

"Soft Pastel Colors": A paleta de cores deve consistir em tons suaves e pastéis, o que dá um toque delicado à cena.

"Skottie Young": Isso sugere que o estilo artístico da renderização do personagem deve se assemelhar ao estilo distinto do artista Skottie Young, que é conhecido por suas representações cartunescas e exageradas.

"3D Blender Render": A renderização do personagem deve ser feita no software Blender em 3D.

"Cinematic Style": O estilo de renderização deve ser semelhante ao de uma cena cinematográfica, com atenção aos detalhes e composição.

"HDR": High Dynamic Range (Alto Alcance Dinâmico) refere-se à captura e exibição de uma ampla gama de tons, o que pode melhorar o realismo da iluminação na cena.

"8K, Full HD": Isso especifica a resolução da imagem final, sugerindo que ela deve ser extremamente detalhada, possivelmente em 8K (7680x4320) ou Full HD (1920x1080).

"--ar 9:16": O formato da imagem deve ser 9:16, o que é típico de retratos usados em mídias sociais e aplicativos de telefone.



PROMPT 39

/imagine prompt:

create a toy bear, in the style of Takashi Murakami, with boxing clothing, red boxing gloves on his hands, a cap on his head, blue sneakers, cinematic lighting, sharp focus, plain white background, 8k, canon m50 100m| sharp focus | smooth | hyperrealism | --s 1000 --ar 2:3

CARACTERÍSTICAS TÉCNICAS:

Essa descrição técnica detalha a criação de um brinquedo em forma de urso, com especificações técnicas, estilo artístico, detalhes e proporção de tela específicos, bem como a estética de hiper-realismo.

No estilo de Takashi Murakami: A representação do urso deve seguir o estilo artístico característico do artista Takashi Murakami, conhecido por suas obras coloridas e pop.

Vestindo roupas de boxe: O urso deve estar vestindo roupas de boxe, indicando que ele terá um traje relacionado a esse esporte.

Luvas de boxe vermelhas nas mãos: O urso deve usar luvas de boxe vermelhas em suas mãos.

Tênis azuis: O urso deve usar tênis azuis.

Iluminação cinematográfica: A iluminação da cena deve seguir uma estética cinematográfica, destacando dramaticidade e detalhes.

Foco nítido: A representação do urso deve ter um foco nítido, garantindo que os detalhes sejam visíveis e a arte seja clara.

Resolução 8K: A imagem final deve ser renderizada em alta resolução 8K.

Câmera Canon M50: A representação deve ser criada com base nas especificações da câmera Canon M50.



PROMPT 40

/imagine prompt:

Tiny cute isometric living room in a cutaway box, soft smooth lighting, soft colors, purple and blue color scheme, soft colors, 100mm lens, 3d blender render

CARACTERÍSTICAS TÉCNICAS:

Esta descrição técnica detalha a criação de uma sala de estar em estilo isométrico com iluminação suave, cores suaves, uma perspectiva única em uma caixa com corte, usando uma lente de 100mm e renderizada no software Blender.

Tiny cute isometric living room: A descrição indica a criação de uma sala de estar em estilo isométrico que seja pequena e adorável em escala.

Em uma caixa com corte: A sala de estar deve ser representada em uma caixa com um corte, o que significa que é possível ver o interior da sala de estar de uma perspectiva diferente.

Iluminação suave e suave: A iluminação deve ser suave e suave, criando uma atmosfera agradável e acolhedora.

Esquema de cores roxo e azul: A paleta de cores deve consistir em tons de roxo e azul, criando uma estética de cores suaves.

Lente de 100mm: A representação deve ser criada com uma lente de 100mm, o que pode afetar a perspectiva e o enquadramento da cena.

Renderização 3D no Blender: A criação deve ser renderizada em 3D usando o software Blender.



PROMPT 41

/imagine prompt:

an office with a bookshelf and purple LED lights, 8k, cinematic style, HDR, 16k, full HD, ultra detailed, --ar 9:16

CARACTERÍSTICAS TÉCNICAS:

Escritório com Estante de Livros e Iluminação LED Roxa:

Cenário:

A imagem representa um escritório com uma estante de livros e iluminação LED roxa.

Estilo Cinematográfico:

A imagem segue um estilo cinematográfico, criando uma atmosfera envolvente e imersiva.

Técnicas de Iluminação:

A iluminação LED roxa é incorporada para criar efeitos visuais atraentes e atmosféricos.

Resolução e Qualidade Visual:

A imagem é renderizada em uma resolução de 8K, garantindo detalhes excepcionais.

A qualidade visual é ultra detalhada, permitindo a apreciação minuciosa de cada elemento na cena.

A técnica HDR (High Dynamic Range) é utilizada para ampliar a faixa de tons da imagem.

Proporção de Aspecto:

A proporção de aspecto é definida como 9:16, sugerindo uma orientação vertical, adequada para visualização em dispositivos móveis.



PROMPT 42

/imagine prompt:
a 100-story house in the forest with lots of grass, cinematic style, HDR, 16k, full HD, ultra detailed --ar 9:16

CARACTERÍSTICAS TÉCNICAS:

Casa de 100 Andares na Floresta com Muita Grama:

Cenário:
A imagem retrata uma casa com 100 andares localizada em meio a uma floresta exuberante e cercada por muita grama.

Estilo Cinematográfico:
A imagem segue um estilo cinematográfico, visando criar uma atmosfera envolvente e impressionante.

Técnicas de Iluminação:
São utilizadas técnicas de iluminação em estilo HDR (High Dynamic Range) para realçar os detalhes e a faixa de tons da imagem.

Resolução e Qualidade Visual:
A imagem é renderizada em uma resolução incrivelmente alta de 16K, garantindo uma qualidade visual excepcional.
A qualidade é ultra detalhada, permitindo uma observação minuciosa de cada elemento na cena.

Proporção de Aspecto:
A proporção de aspecto é definida como 9:16, sugerindo uma orientação vertical, ideal para visualização em dispositivos móveis.



PROMPT 43

/image prompt:
football uniform based on the colors of barcelona spain, vectorized front and back template

CARACTERÍSTICAS TÉCNICAS:

Uniforme de Futebol Baseado nas Cores da Espanha Barcelona:

Esquema de Cores:
O uniforme de futebol é projetado com base nas cores associadas à cidade de Barcelona, na Espanha.

As cores predominantes no uniforme são tipicamente o vermelho e o azul, que são as cores tradicionais do FC Barcelona, um clube de futebol famoso da cidade.

Modelo Vetorizado na Frente e Atrás:
O design inclui modelos vetoriais nas partes frontal e traseira do uniforme de futebol.

Esses modelos são estruturados e podem ser facilmente personalizados e adaptados de acordo com os requisitos específicos da equipe ou dos jogadores.



PROMPT 44

/image prompt:

football uniform based on the colors of Brazil, yellow and blue, with symbol on the chest, vectorized model on the front and back.

CARACTERÍSTICAS TÉCNICAS:

Uniforme de Futebol nas Cores do Brasil - Amarelo e Azul:

Cores:

O uniforme de futebol é baseado nas cores do Brasil, com predominância das cores amarelo e azul.

Símbolo no Peito:

O uniforme inclui um símbolo que será colocado no peito da camiseta.

Modelo Vetorizado na Frente e Atrás:

O design do uniforme apresenta uma representação vetorial do modelo nas partes frontal e traseira da camiseta.



PROMPT 45

/image prompt:
white sports uniform with dark green
and shapes --ar 9:16

CARACTERÍSTICAS TÉCNICAS:

Uniforme Esportivo Branco com Detalhes em Verde Escuro e Formas:

Estilo e Cores:
O uniforme esportivo é predominantemente branco, com detalhes em verde escuro.

O design incorpora formas gráficas que complementam a aparência geral.

Proporção de Aspecto:
O uniforme é projetado com uma proporção de aspecto 9:16, sugerindo uma orientação vertical.



PROMPT 46

/imagine prompt:
men's football uniform design, in dark red and black style, t-shirt and shorts designs, dark blue and orange color, front, back angles, UHD, soft light, full body front

CARACTERÍSTICAS TÉCNICAS:

Design de Uniforme de Futebol Masculino:

Estilo e Cores:
O design do uniforme de futebol masculino apresenta um estilo em tons escuros, predominantemente vermelho escuro e preto.
O design inclui uma camiseta e shorts, com detalhes em azul escuro e laranja.

Ângulos Frontal e Traseiro:
O pedido inclui representações do uniforme nos ângulos frontal e traseiro, permitindo visualização completa das roupas.

Qualidade Visual:
A qualidade visual é de resolução Ultra Alta Definição (UHD), garantindo detalhes nítidos e de alta qualidade.

Iluminação Suave:
O uniforme é iluminado com luz suave para realçar os detalhes e texturas.

Representação Completa do Corpo Frontal:
A camiseta e os shorts serão apresentados em uma representação completa do corpo frontal.



PROMPT 47

/imagine prompt:
car racing sports uniform, white and red. Futuristic and innovative style --ar 9:16

CARACTERÍSTICAS TÉCNICAS:

Uniforme Esportivo de Corrida de Carros:

Estilo Futurista e Inovador:

O uniforme esportivo de corrida de carros possui um estilo futurista e inovador, refletindo elementos modernos e avançados.

Cores:

As cores principais do uniforme são branco e vermelho, criando uma combinação ousada e atraente.

Proporção de Aspecto:

O uniforme é projetado para uma proporção de aspecto 9:16, sugerindo uma orientação vertical.

O pedido busca a criação de um uniforme esportivo de corrida de carros com um estilo futurista e inovador, combinando as cores branco e vermelho.

A proporção de aspecto 9:16 é ideal para aplicações de visualização vertical.



PROMPT 48

/imagine prompt:
generate an abstract image of a [tranquil, serene setting inspired by zen like principles] featuring a blend of natural and geometric elements, photo realistic environment, stunning details, 3D quality, soft colours, peace and tranquility, 4k, --ar 2:3

CARACTERÍSTICAS TÉCNICAS:

Imagem Abstrata Inspirada em Princípios Zen-Like:

Cenário e Elementos:

A imagem retrata um cenário tranquilo e sereno inspirado em princípios Zen. A cena combina elementos naturais e geométricos para criar um equilíbrio harmonioso.

Estilo Visual:

A imagem é projetada para ter um ambiente fotorrealista, com detalhes impressionantes e qualidade tridimensional (3D).

Paleta de Cores:

A paleta de cores inclui tons suaves e pacíficos que evocam uma sensação de tranquilidade e serenidade.

Resolução e Proporção de Aspecto:

A imagem é renderizada em resolução 4K, garantindo alta qualidade visual. A proporção de aspecto é definida como 2:3, criando uma imagem orientada para retrato, ideal para diversas aplicações.



PROMPT 49

/imagine prompt:

Create a set of basketball shorts and jersey with wavy cat spot design with player's number on front and back with a professional sports logo cat face with hunting eyes, player's name on back of jersey with same professional sports logo cat face with hunting eyes orange and white, shorts with same logo, crew neck jersey., pastel orange, navajo white, apricot color, ash gray, white, sienna color, orange, fluffy, sporty set.

CARACTERÍSTICAS TÉCNICAS:

Conjunto de Uniforme de Basquete com Design de Manchas Onduladas de Gato:

Camisa (Jersey):

A camisa de basquete tem um design de manchas onduladas que se assemelham a padrões de pele de gato.

O número do jogador é exibido na parte da frente e de trás da camisa.

Logotipo Profissional de Esportes com Rosto de Gato de Olhos de Caça:

O logotipo da equipe ou da liga apresenta um rosto de gato com olhos de caça, evocando uma imagem intimidante.

Nome do Jogador na Parte de Trás da Camisa:

O nome do jogador é exibido na parte de trás da camisa, com o mesmo logotipo profissional de esportes com um rosto de gato de olhos de caça.

Shorts:

Os shorts também exibem o mesmo logotipo profissional de esportes com um rosto de gato de olhos de caça.

Estilo e Cores:

O estilo do conjunto é esportivo e profissional, com um toque de fofura devido ao tema do gato.

As cores incluem laranja pastel, branco navajo, cor de damasco, cinza-claro, branco, cor de siena e laranja.

Características Adicionais:

A camisa é do tipo gola careca (crew neck), um estilo comum em uniformes esportivos.

O conjunto é projetado para ser confortável e adequado para a prática de basquete.



PROMPT 50

/imagine prompt:
a tiger with a cap on his head and a pink coat sitting in an armchair, half animal and half robot, black background with purple tone, futuristic image, leds + Ultra Realistic + Cinematic Style, HDR, 8k, Render, full HD, Ultra Detailed, Side Light, Sunshine, Beauty Light, Air Clear Light --ar 9:16

CARACTERÍSTICAS TÉCNICAS:

Personagem e Cenário:

A cena apresenta um tigre com um chapéu na cabeça e um casaco rosa, sentado em uma poltrona. O tigre é representado como uma mistura entre animal e robô.

Estilo Visual e Cenário:

O fundo é inteiramente preto com um tom de roxo, criando uma atmosfera futurista. A imagem incorpora elementos futuristas, incluindo LEDs, em um estilo cinematográfico e ultra-realista.

Detalhes e Qualidade Visual:

O objetivo é criar uma imagem ultra-realista, com atenção meticulosa aos detalhes no tigre, na poltrona e no ambiente.

Técnicas de Iluminação:

Diversas técnicas de iluminação são empregadas, incluindo luz lateral, luz solar, luz de beleza e luz clara do ar para criar efeitos de iluminação dramáticos.

Resolução e Formato:

A imagem é renderizada em uma resolução 8K, garantindo uma qualidade de imagem excepcional.

A imagem é em Full HD, destacando detalhes minuciosos.

A proporção de aspecto é 9:16, sugerindo uma orientação vertical, adequada para exibição em dispositivos móveis.



PROMPT 51

/image prompt:
isometric view of a MINI cute
hyperrealistic futuristic soldier cat
wearing cyberpunk jacket. orange
skin. Cinematic, hyper detailed,
white GRADIENT background ,
highly detailed, zoomed out,

CARACTERÍSTICAS TÉCNICAS:

Personagem e Vista Isométrica:
A cena apresenta um personagem felino hiper-realista com pele laranja, vestido como um soldado futurista.
A vista é isométrica, com ênfase em uma representação altamente detalhada.

Estilo Visual e Fundo:
O fundo possui um degradê de cores brancas, criando um pano de fundo limpo e minimalista para destacar o personagem.
O estilo geral da imagem é cinematográfico e hiperdetalhado.

Detalhes e Qualidade Visual:
A imagem visa uma qualidade ultra-realista, com atenção meticulosa aos detalhes tanto no personagem felino quanto na jaqueta no estilo cyberpunk.

Perspectiva Ampliada:
A perspectiva é ampliada, permitindo uma visão mais ampla, mantendo um foco detalhado no personagem.

Outras Especificações:
O personagem é retratado usando uma roupa de soldado futurista com elementos do estilo cyberpunk.



PROMPT 52

/image prompt:
samurai capybara, leds + Ultra Realistic + Cinematic Style, HDR, 8k, Render, full HD, Ultra Detailed, Side Light, sunlight, beauty light, clear light --ar 9:16

CARACTERÍSTICAS TÉCNICAS:

Personagem:
A imagem representa um "capybara" (capivara) vestido como um samurai.

Estilo Visual:
O estilo da imagem é ultra-realista e cinematográfico, buscando uma representação altamente detalhada.

Resolução e Qualidade Visual:
A imagem será renderizada em 8K, oferecendo uma qualidade de imagem excepcional. O objetivo é criar uma imagem ultra detalhada.

Técnicas de Iluminação:
Várias técnicas de iluminação são empregadas, incluindo luz lateral, luz solar, luz de beleza e luz clara, para criar efeitos de iluminação dramáticos.

Especificações Adicionais:
A imagem incorpora LEDs para criar efeitos de iluminação.

Proporção de Aspecto:
A imagem segue um formato 9:16, sugerindo uma orientação vertical, ideal para visualização em dispositivos móveis.

Outras Características:
A imagem inclui um estilo HDR (High Dynamic Range) para uma ampla gama de tons.



PROMPT 53

/image prompt:
American pit bull terrier dog dressed in Buddhist clothing, ultra realistic + cinematic style, HDR, 8k, rendering, full HD, ultra detailed, side light, sunlight, beauty light, clear light --ar 9:16

CARACTERÍSTICAS TÉCNICAS:

Personagem e Vestimenta:
A cena apresenta um cão da raça American Pit Bull Terrier vestido com roupas budistas. A vestimenta do cão é o ponto central da representação e espera-se que seja altamente detalhada.

Estilo Visual:
A imagem será criada em um estilo ultra-realista e cinematográfico, enfatizando detalhes e qualidades realistas.

Resolução e Qualidade Visual:
A imagem será renderizada em uma resolução de 8K, garantindo uma qualidade de imagem excepcional.
A ênfase está na obtenção de um alto nível de detalhes.

Técnicas de Iluminação:
Diversas técnicas de iluminação são utilizadas, incluindo luz lateral, luz solar, luz de beleza e luz clara para criar efeitos dramáticos de iluminação.

Especificações Adicionais:
O pedido inclui o uso de HDR (High Dynamic Range) para uma ampla gama de tons, aprimorando a qualidade visual.
A imagem será renderizada em Full HD.
A representação deve ser ultra detalhada, capturando características minuciosas.

Proporção de Aspecto:
A imagem segue um formato 9:16, sugerindo uma orientação vertical.



PROMPT 54

/image prompt:
a chimpanzee with pircieng on the eyebrow and purple coat with a toucana head and sitting on a skateboard, image with front view black background and pink tone futuristic and robotics, cyberpunk style, leds + Ultra Realistic + Cinematic style, HDR, 8k, Render, full HD, Ultra Detailed, side light, sunlight, beauty light, air clear light 9:16

CARACTERÍSTICAS TÉCNICAS:

Personagem e Cenário:

A imagem representa um chimpanzé com um piercing na sobrancelha. O chimpanzé usa um casaco roxo com uma cabeça de tucano incorporada. Ele está sentado em um skate.

Estilo Visual e Cenário:

A imagem tem um fundo preto com um tom de rosa, criando uma atmosfera futurista e robótica em estilo cyberpunk.

Detalhes e Qualidade Visual:

O objetivo é criar uma imagem ultrarrealista, enfatizando detalhes tanto no chimpanzé quanto no skate.

A resolução da imagem é 8K, proporcionando uma qualidade de imagem excepcional. São usadas técnicas de iluminação cinematográfica, incluindo luz lateral, luz solar, luz de beleza e luz clara do ar para criar efeitos dramáticos de iluminação.

Técnicas de Iluminação:

O estilo de iluminação é cinematográfico e inclui uma variedade de fontes de luz para criar uma atmosfera dramática.

Outras Especificações:

A imagem incorpora elementos futuristas e cibernéticos, com a presença de LEDs, refletindo o estilo cyberpunk.



PROMPT 55

/image prompt:
a fox with astronaut helmet + Whole Body + Anthropomorphic + Ultra Realistic + Cinematic Style + Full Body, HDR, 8k, Render, Ultra Detailed, Digital Paint, Side Light, sunlight, beauty light, clear light --quality 1 --version 4 --ar 16:9

CARACTERÍSTICAS TÉCNICAS:

Personagem e Corpo Inteiro:
O personagem principal é uma raposa antropomórfica usando um capacete de astronauta.
O pedido enfatiza o corpo inteiro da raposa, incluindo sua pose e vestimenta.

Estilo Ultra Realista e Cinematográfico:
O estilo visual da imagem é ultra-realista e cinematográfico, buscando uma representação altamente detalhada e fiel.

Resolução e Qualidade Visual:
A imagem será renderizada em uma resolução 8K, oferecendo uma qualidade de imagem excepcional.
O objetivo é criar uma imagem ultra detalhada, destacando os traços e características da raposa.

Técnicas de Iluminação:
Várias técnicas de iluminação são empregadas, incluindo luz lateral, luz solar, luz de beleza e luz clara, para criar efeitos de iluminação dramáticos e realçar os detalhes.

Proporção de Aspecto e Formato:
A imagem segue uma proporção de aspecto de 16:9, sugerindo uma orientação horizontal adequada para exibição em tela ampla.

Outras Especificações:
O pedido inclui a configuração de HDR (High Dynamic Range) para ampla gama de tons e a inclusão de uma variedade de técnicas de iluminação para criar uma imagem dramática.



PROMPT 56

/image prompt:
a mouse in a suit in the middle of paulista avenue in são paulo brazil with a briefcase in his hands, a pair of prescription glasses, with a sad and downcast face, 4k image with many details

CARACTERÍSTICAS TÉCNICAS:

Cena e Personagem:
A cena mostra um rato vestindo um terno no meio da Avenida Paulista, em São Paulo, Brasil.
O personagem segura uma maleta de trabalho em suas mãos.

Enquadramento:
A imagem será em alta resolução 4K, permitindo muitos detalhes.

Características Visuais:
O rato é retratado com um par de óculos de prescrição.
Sua expressão facial é triste e abatida.

Iluminação Cinematográfica:
A iluminação pode refletir a luz natural da avenida ou criar uma atmosfera adequada à cena, destacando o personagem no contexto urbano.

Detalhes e Qualidade Visual:
A imagem deve ser rica em detalhes, capturando elementos do cenário urbano e os traços do personagem com nitidez.

Foco Nítido e Pós-processamento:
O foco é nítido no personagem principal, realçando sua expressão triste. O pós-processamento pode ser usado para ajustar cores e detalhes.
Resolução e Formato:

A imagem é em 4K, fornecendo uma qualidade de imagem excepcional.
O formato da imagem pode ser adaptado às necessidades do projeto.



PROMPT 57

/image prompt:

a dog wearing glasses sitting
drinking a coke on the beach taking
a selfie --ar 9:16

CARACTERÍSTICAS TÉCNICAS:

Cena e Personagem:

A cena retrata um cachorro usando óculos, sentado na praia, bebendo uma Coca-Cola e tirando uma selfie.

Enquadramento:

O aspecto da imagem segue um formato 9:16, sugerindo uma orientação vertical, adequada para exibição em dispositivos móveis.

Características Visuais:

O foco é um cachorro simpático vestindo óculos, desfrutando de uma bebida e tirando uma selfie na praia.

Iluminação Cinematográfica:

A cena pode apresentar uma iluminação de praia natural, com a luz do sol ou luz de fim de tarde.

Detalhes e Qualidade Visual:

A imagem é esperada para ser colorida e alegre, destacando os detalhes no cachorro, nos óculos e na bebida.

Foco Nítido e Pós-processamento:

A imagem pode ter um foco nítido no cachorro e nos objetos em destaque, com pós-processamento para realçar cores e detalhes.

Resolução e Formato:

O formato é 9:16, como mencionado, sugerindo uma orientação vertical. A resolução pode ser adaptada às necessidades específicas do projeto.



PROMPT 58

/image prompt:
isometric view of a chibi cute
hyperrealistic futuristic soldier
raccoon wearing cyberpunk jacket.
Cinematic, hyper detailed, black
neon background , highly detailed,
zoomed out, , leds + Ultra Realistic +
Cinematic Style, HDR, 8k, Render,
full HD, Ultra Detailed,

CARACTERÍSTICAS TÉCNICAS:

Vista Isométrica de um Soldado Guaxinim Hiper-realista e Fofinho com Visual

Futurista e Jaqueta Cyberpunk:

A cena apresenta um guaxinim soldado com uma aparência fofa, mas hiper-realista, vestindo uma jaqueta de estilo cyberpunk.

A vista é isométrica, o que significa que os elementos visuais são representados com ângulos e proporções que se mantêm consistentes em todas as direções.

Estilo Visual e Cenário:

O cenário tem um fundo preto com destaque para luzes de neon em estilo cyberpunk, criando uma atmosfera futurista e cinematográfica.

Detalhes e Qualidade Visual:

O foco está na criação de uma imagem hiper-realista com um alto nível de detalhes.

A resolução é definida em 8K, proporcionando uma qualidade de imagem excepcional.

Técnicas de Iluminação:

O estilo de iluminação é cinematográfico, com uso de efeitos HDR (High Dynamic Range) para uma ampla gama de tons.

Outras Características:

A cena é renderizada em Full HD (Alta Definição), com atenção a detalhes minuciosos.

Elementos de iluminação LED são incorporados, contribuindo para uma estética visual futurista.



PROMPT 59

/image prompt:

a polar bear with a cap on his head and a pink coat sitting in an armchair, half animal and half robot, black background with purple tone, futuristic image, leds + Ultra Realistic + Cinematic Style, HDR, 8k, Render, full HD, Ultra Detailed, Side Light, Sunshine, Beauty Light, Air Clear Light 9:16

CARACTERÍSTICAS TÉCNICAS:

Personagem e Cena:

A cena apresenta um urso polar com um visual único, usando um boné na cabeça e um casaco rosa.

O urso é retratado como uma mistura entre animal e robô.

Estilo Visual e Ambiente:

O fundo é completamente preto com um tom de roxo, criando uma atmosfera futurista.

A imagem tem um estilo futurista e high-tech.

Iluminação Cinematográfica:

A configuração de iluminação é cinematográfica, combinando várias fontes de luz para criar efeitos dramáticos.

Detalhes e Qualidade Visual:

A imagem busca uma qualidade ultra-realista e cinematográfica.

É usada a tecnologia High Dynamic Range (HDR) para obter uma ampla gama de tons. A resolução da imagem é de 8K, garantindo uma qualidade excepcional. A imagem é renderizada em Full HD, com detalhes ultra detalhados.

Técnicas de Iluminação:

Diversas técnicas de iluminação são empregadas, incluindo luz lateral, luz solar, luz de beleza e luz do ar claro para criar efeitos de iluminação dramáticos.

Proporção de Aspecto e Formato:

A imagem segue uma proporção de aspecto de 9:16, sugerindo uma orientação vertical, adequada para certos tipos de telas.



PROMPT 60

/image prompt:

Bob Marley man cartoon cute, with hippy headdress covering the top, and necklace around the neck, mustache and goatee

CARACTERÍSTICAS TÉCNICAS:

Características Faciais: Enfatizar as características faciais distintivas de Bob Marley, como seu sorriso cativante, olhos expressivos, bigode e barbicha (goatee).

Hippy Headdress: O personagem deve usar um adereço hippy na cabeça, típico do estilo de Bob Marley, com cores e detalhes característicos.

Colar no Pescoço: Incluir um colar ao redor do pescoço, complementando o visual e adicionando um toque característico.

Estilo Cartoon: A representação deve ser feita em um estilo cartoon, com traços simplificados e exagerados para um visual caricatural.

Expressão Amigável e Cativante: Bob Marley é conhecido por sua expressão amigável. Certifique-se de que o personagem transmita uma atmosfera positiva e carismática.

Detalhes de Cabelo e Adornos: Prestar atenção aos detalhes do cabelo e dos adornos na cabeça para garantir que se assemelhem ao estilo de Bob Marley.



PROMPT 01

/image prompt:

Caricature of Cristiano Ronaldo
sitting talking no background

CARACTERÍSTICAS TÉCNICAS:

Características Faciais: Deve-se enfatizar as características faciais distintivas de Cristiano Ronaldo, como seu penteado, sobrancelhas expressivas e expressões faciais características.

Posição Sentada: Cristiano Ronaldo deve ser representado em uma posição sentada, com atenção à postura e à linguagem corporal que transmitam uma cena de conversa ou interação.

Plano de fundo: sem cor, geralmente é gerado branco ou preto.



PROMPT 62

/image prompt:

extreme funny 3D caricature of jerry seinfeld in the style of Al Jaffee

CARACTERÍSTICAS TÉCNICAS:

Imagens de Referência: Comece coletando imagens de referência de Jerry Seinfeld e estudando o estilo de caricatura de Al Jaffee.

Exagerar as Características: Identifique e exagere as características faciais distintas de Jerry Seinfeld, como seu penteado, sobrancelhas e olhos expressivos. O estilo de Al Jaffee muitas vezes inclui características exageradas para efeito cômico.

Modelagem 3D: Como você deseja uma caricatura em 3D, será necessário software de modelagem 3D para criar o personagem. Modele as características faciais para corresponder à caricatura exagerada.

Estilo de Jaffee: Estude o estilo artístico de Al Jaffee, que muitas vezes inclui elementos lúdicos e humorísticos. Emule o uso de humor em sua caricatura.

Expressões Faciais: Jerry Seinfeld é conhecido por suas expressões. Capture suas expressões cômicas no seu modelo 3D.

Textura e Cor: Aplique texturas e cores ao modelo 3D para combinar com o estilo das ilustrações de Al Jaffee. Certifique-se de que as cores sejam vibrantes e chamativas.



PROMPT 03

/image prompt:
catoon look, mr bean, fun, activity,
caricature feel with music, city view

CARACTERÍSTICAS TÉCNICAS:

Estilo Cartoon (Desenho Animado):

A cena deve ser desenhada em um estilo de desenho animado, com traços simplificados e caricaturais.

Inspiração em Mr. Bean:

O personagem Mr. Bean, conhecido por suas travessuras e expressões faciais peculiares, deve ser a inspiração para o estilo e a comédia da cena.

Atmosfera Divertida e Atividade:

A cena deve transmitir uma atmosfera de diversão e atividade, possivelmente com o personagem Mr. Bean envolvido em alguma situação cômica.

Sensação de Caricatura:

A cena deve ter uma sensação de caricatura, com traços exagerados e um toque humorístico.

Música:

Música deve estar presente na cena, possivelmente contribuindo para o humor e a atmosfera da situação.

Vista da Cidade:

A cena deve incluir uma vista da cidade ao fundo, fornecendo contexto para a situação cômica.



PROMPT 64

/image prompt:

a blond lady woman 60 years old
caucasian character with the biggest
smile ever wearing a shirt over white
background, happy, joyfull , in the
style of iconic pop culture
caricatures, david chipperfield,
precise and lifelike, airbrush art,
political cartoons, animated
expressions, candid shots of famous
figures over white background

CARACTERÍSTICAS TÉCNICAS:

Blond Lady, 60 anos, Caucasian:

A personagem é uma mulher de 60 anos, de origem caucasiana, com cabelos loiros.

Biggest Smile Ever:

A característica mais proeminente da personagem é o seu grande sorriso.

Camisa e Fundo Branco:

A personagem está vestindo uma camisa e o fundo é branco, o que cria um contraste limpo e destaca a personagem.

Estilo de Caricatura da Cultura Pop:

A caricatura deve seguir um estilo icônico da cultura pop, que frequentemente apresenta traços simplificados e exagerados para um visual divertido e reconhecível.

Influência de David Chipperfield:

O estilo da caricatura deve ser influenciado pelo estilo preciso e realista associado a David Chipperfield, que é conhecido por sua arquitetura minimalista.

Técnica de Airbrush Art:

A técnica de airbrush art envolve a aplicação de cores suaves e gradientes, criando um visual suave e realista.

Expressões Animadas:

A caricatura deve capturar uma expressão animada e alegre, ressaltando o sorriso.



PROMPT 65

/image prompt:

a Computer Programmer ,simple
avatar, Disney boy,dazing, 3d
rendering --ar 9:16

CARACTERÍSTICAS TÉCNICAS:

Computer Programmer Avatar:

O personagem deve representar um programador de computador.

Disney Boy Style:

O estilo deve ser inspirado nos personagens masculinos do estilo Disney, caracterizado por traços suaves, expressões simpáticas e proporções caricaturais.

Dazing (Sonolento):

O personagem deve ter uma expressão sonolenta, sugerindo que está sonolento ou distraído.

3D Rendering:

A representação deve ser em 3D, o que implica que o personagem será modelado e renderizado em três dimensões para adicionar profundidade e realismo.

Relação de Aspecto 9:16:

A imagem resultante deve ter uma orientação vertical, com uma proporção de 9 unidades de altura para 16 unidades de largura. Isso é comum em dispositivos móveis e telas verticais.



PROMPT 66

/image prompt:

Create a street caricature-style cartoon featuring Leonel Messi, with exaggerated features, black and white

CARACTERÍSTICAS TÉCNICAS:

Referências: Comece reunindo imagens de referência de Lionel Messi para capturar suas características faciais e seu estilo.

Esboço: Faça um esboço a lápis ou digitalmente. Durante essa etapa, exagere as características de Messi, como seu cabelo, nariz, olhos e boca.

Tinta: Após o esboço, use uma caneta preta ou uma ferramenta digital de desenho para criar linhas fortes e ousadas que definirão os contornos e características exageradas.

Sombreamento: Aplique técnicas de sombreamento, como cross-hatching, para criar contraste e profundidade na caricatura.

Roupas e Detalhes: Desenhe as roupas associadas a Messi ou adicione acessórios e detalhes distintivos.

Fundo Urbano: Para dar um toque de "caricatura de rua", adicione elementos de um ambiente urbano ou de rua ao redor de Messi.

Revisão e Ajustes: Dê um passo para trás e revise a caricatura. Faça ajustes se necessário para enfatizar ainda mais as características exageradas.

Digitalização (se necessário): Se o desenho foi feito à mão, digitalize-o para refinamentos adicionais ou compartilhamento.

Apresentação: Apresente a caricatura em preto e branco, enfatizando o estilo de caricatura de rua com traços exagerados e elementos urbanos.



PROMPT 67

/image prompt:

caricature, homer simpson, hand-drawn, pencil

CARACTERÍSTICAS TÉCNICAS:

Caricatura: O objetivo é criar uma representação humorística e exagerada de Homer Simpson. Caricaturas geralmente enfatizam características físicas distintas do personagem, como sua cabeça calva e sua boca.

Homer Simpson: O personagem alvo é Homer Simpson, um membro da família Simpson conhecido por sua personalidade engraçada e traços físicos específicos.

Hand-Drawn: O desenho deve ser criado à mão, provavelmente em papel, com lápis. Isso implica um processo artístico tradicional em oposição ao uso de ferramentas digitais.

Pencil: O material de desenho é especificado como lápis, o que significa que a representação deve ser feita com traços de lápis.



PROMPT 68

/image prompt:
neymar 3d cartoon character, Thai
Priminister,age around 22-25 years
old--iw 2

CARACTERÍSTICAS TÉCNICAS:

Neymar 3D Cartoon Character:

A primeira parte do prompt solicita a criação de um personagem 3D em estilo de desenho animado baseado no jogador de futebol brasileiro Neymar. Isso implica que o personagem deve ter características físicas semelhantes às de Neymar, como penteado, sorriso, roupas esportivas ou outros traços distintivos que o identifiquem.

Thai Prime Minister:

A segunda parte do prompt solicita a inclusão do Primeiro-Ministro tailandês na cena. Isso implica que o Primeiro-Ministro tailandês deve ser representado no estilo de desenho animado 3D e possivelmente interagir com o personagem de Neymar.

Age Around 22-25 Years Old:

O prompt especifica que a idade do personagem do Primeiro-Ministro deve estar na faixa de 22 a 25 anos. Isso sugere que o personagem deve ser jovem e ter uma aparência condizente com essa faixa etária.

"--iw 2":

A parte "--iw 2" é menos clara e não fornece informações detalhadas sobre o que deve ser feito. Pode se referir a algum parâmetro ou configuração específica que precisa de mais contexto ou especificação.



PROMPT 69

/image prompt:

expressive caricature in pixar style
unreal charming seemingly
mischievous irritated very old man
with deep wrinkles, portrait, cartoon
art style trending on artstation, sharp
focus, studio photo, intricate details,
highly detailed --upbeta --v 4

CARACTERÍSTICAS TÉCNICAS:

Caricatura Expressiva no Estilo Pixar:

O prompt solicita a criação de uma caricatura expressiva de um homem idoso no estilo da Pixar, conhecido por seu estilo de animação característico.

Características do Homem Idoso:

O homem idoso deve ser retratado com características que incluem ser encantador, aparentemente levado, irritado e com rugas profundas. Isso contribui para a expressividade da caricatura.

Retrato:

A imagem é um retrato do homem idoso, focando principalmente em seu rosto.

Estilo de Arte em Cartum:

O estilo de representação é um estilo de arte em cartum, caracterizado por características exageradas e caricaturadas.

Tendência no ArtStation:

A imagem segue uma tendência popular na plataforma ArtStation, indicando que é bem recebida pela comunidade de artistas e designers.

Foco Nítido:

A imagem é capturada com foco nítido para garantir que todos os detalhes sejam visíveis.

Foto de Estúdio:

A imagem é uma fotografia de estúdio, o que implica que foi produzida em um ambiente controlado para obter a melhor qualidade.



PROMPT 70

/image prompt:

Avatar 3d, Donald trump sitting in the boss's chair wearing a white shirt, exquisite facial features, short hair, 4d movie style, Chinese punk, cartoon realism, emphasis on emotion rather than realism, androgyny, intense close-up , close-ups, Surrealism stories

CARACTERÍSTICAS TÉCNICAS:

Avatar 3D do Donald Trump:

O prompt solicita a criação de um avatar tridimensional do ex-presidente Donald Trump.

Donald Trump Sentado na Cadeira do Chefe, Vestindo uma Camisa Branca:

O avatar deve representar Donald Trump sentado em uma cadeira de chefe e vestindo uma camisa branca.

Características Faciais Exquisitas:

O avatar deve apresentar características faciais excepcionalmente bem elaboradas e detalhadas.

Cabelo Curto:

O cabelo de Donald Trump deve ser representado como curto, de acordo com seu estilo característico.

Estilo de Filme 4D:

A representação segue um estilo de filme 4D, que geralmente envolve experiências sensoriais e visuais imersivas.

Estilo Chinês Punk:

O estilo do avatar é descrito como "chinês punk," o que sugere uma estética visual com influências do punk, mas com um toque chinês.

Realismo Cartunesco:

O estilo de representação é um realismo cartunesco, o que implica que o avatar terá características caricaturadas e estilizadas.



PROMPT 71

/imagine prompt:

a nike sneaker, soft soft lighting, muted colors, 100mm lens, 3D blender rendering, polycount trend, modular constructivism, blue background, physically based rendering, centered

CARACTERÍSTICAS TÉCNICAS:

Tênis Nike:

O prompt solicita a criação de um tênis da marca Nike.

Iluminação Suave:

A cena deve ser iluminada com uma iluminação suave, que produz sombras suaves e realça os detalhes do tênis.

Cores Sutis:

As cores utilizadas na cena devem ser sutis e suaves, com tons que não são muito vibrantes.

Lente de 100mm:

A cena é capturada usando uma lente de 100mm, que permite um foco específico na composição.

Renderização 3D no Blender:

A representação é criada usando software Blender para renderização tridimensional (3D).

Fundo Azul:

O cenário da cena inclui um fundo azul.

Renderização Fisicamente Baseada (PBR):

A renderização segue o princípio de renderização fisicamente baseada, que busca simular o comportamento real da luz e dos materiais na cena.

Centralizado:

O tênis e a composição são centralizados na imagem.



PROMPT 72

/image prompt:
3d physical Nike Air Jordans
inspired by Inca's ornament, intricate
details, background is Inca's
decorative art work, photorealistic

CARACTERÍSTICAS TÉCNICAS:

Tênis Nike Air Jordan 3D Inspirados na Ornamentação Inca:

O prompt solicita a criação de tênis Nike Air Jordans em formato 3D que sejam inspirados na ornamentação Inca. Esses tênis devem incorporar elementos de design inspirados na arte Inca.

Detalhes Intrincados:

Os tênis devem ter detalhes intrincados, o que sugere que os elementos de design serão complexos e ricamente elaborados.

Fundo de Arte Decorativa Inca:

O cenário da imagem deve incluir um plano de fundo com arte decorativa Inca. Isso significa que os tênis serão representados em um contexto que se relaciona com a cultura Inca.

Fotorrealismo:

A representação visual dos tênis e do cenário deve ser extremamente realista, alcançando um alto nível de fotorrealismo.



PROMPT 73

/image prompt:

Energizing smoothie with frozen strawberries, banana and tablespoon of honey, hyperrealistic, 8k --ar 16:9

CARACTERÍSTICAS TÉCNICAS:

Smoothie Energizante com Morangos Congelados, Banana e Colher de Mel:

O prompt solicita a criação de uma representação visual de um smoothie energizante feito com morangos congelados, banana e uma colher de mel. A composição visual deve incluir todos esses elementos.

Hiperrealismo:

A imagem deve ser criada com um estilo hiper-realista, buscando uma representação extremamente realista que se assemelha a uma fotografia.

Resolução 8K:

A imagem deve ter uma resolução excepcionalmente alta de 8K, o que resulta em uma qualidade de imagem impressionante com detalhes minuciosos.

Relação de Aspecto 16:9:

A imagem segue uma relação de aspecto de 16:9, que é uma orientação horizontal típica para formatos de tela.



PROMPT 74

/image prompt:

bitcoin currency symbol image, leds + Ultra Realistic + Cinematic Style, HDR, 8k, Render, full HD, Ultra Detailed, Side Light, sunlight, beauty light, clear light

CARACTERÍSTICAS TÉCNICAS:

Imagem do Símbolo da Moeda Bitcoin:

O prompt solicita a criação de uma imagem que represente o símbolo da moeda Bitcoin, que é uma representação gráfica do Bitcoin (฿).

Leds + Estilo Ultrarrealista e Cinematográfico:

A imagem deve incorporar LEDs, seguindo um estilo ultrarrealista e cinematográfico. Isso sugere que o símbolo do Bitcoin será representado de forma altamente realista e em um estilo visual de cinema.

HDR (High Dynamic Range):

A imagem deve ser renderizada com a tecnologia HDR, que resultará em uma ampla gama de cores e maior contraste para uma imagem impressionante.

Resolução 8K + Full HD:

A imagem deve ter uma resolução excepcionalmente alta, de 8K, o que garante uma qualidade de imagem incrível. Além disso, também é mencionada a resolução "Full HD," que é uma resolução padrão para exibição em alta definição.

Renderização Ultradetalhada:

A imagem deve ser renderizada com um nível de detalhe muito alto, garantindo que o símbolo do Bitcoin seja representado com precisão e riqueza de detalhes.

Iluminação Lateral, Luz Solar, Luz de Beleza e Luz Clara:

A cena é iluminada por vários tipos de luz, incluindo iluminação lateral, luz solar, luz de beleza e luz clara. Essa iluminação diversificada contribui para a estética cinematográfica e realista da imagem.



PROMPT 75

/image prompt:

create a toy mickey mouse in the style of Takashi Murakami, with Mickey outfit pink, white boxing gloves on his hands, red Nike sneakers, cinematic lighting, sharp focus, disney background, 8k, canon m50 100m | sharp focus | smooth | hyperrealism |

CARACTERÍSTICAS TÉCNICAS:

Brinquedo Mickey Mouse no Estilo de Takashi Murakami:

O prompt solicita a criação de um brinquedo do Mickey Mouse com influências do estilo do artista Takashi Murakami. O Mickey deve estar vestido com roupas cor-de-rosa, luvas de boxe brancas nas mãos e tênis Nike vermelhos.

Iluminação Cinematográfica:

A cena deve ser iluminada com iluminação cinematográfica, que proporciona uma atmosfera dramática e destaca os detalhes da composição.

Foco Nítido:

A imagem deve ser capturada com um foco nítido para garantir que todos os elementos na cena estejam claramente visíveis.

Resolução 8K:

A imagem deve ter uma resolução excepcionalmente alta de 8K, o que resulta em uma qualidade de imagem impressionante com detalhes minuciosos.

Câmera Canon M50, Lente 100mm:

A cena é capturada com uma câmera Canon M50 equipada com uma lente de 100mm, o que permite um foco específico na composição.

Estilo Hiper-realista e Suave:

A imagem segue um estilo hiper-realista, buscando uma representação extremamente realista, próxima a uma fotografia, com uma estética suave que elimina texturas indesejadas.



PROMPT 76

/image prompt:

a table with coffee and a book, Ultra Realistic + Cinematic Style, HDR, 8k, Render, Ultra Detailed, Side Light, sunlight, beauty light, clear light

CARACTERÍSTICAS TÉCNICAS:

Cena de Mesa com Café e Livro:

O prompt solicita a criação de uma cena que inclua uma mesa com uma xícara de café e um livro.

Estilo Ultrarrealista e Cinematográfico:

A representação deve seguir um estilo ultrarrealista e cinematográfico, o que implica que os elementos da cena serão retratados de forma incrivelmente realista e com uma estética de cinema.

HDR (High Dynamic Range):

A imagem deve ser renderizada com a tecnologia HDR, o que resultará em uma ampla gama de cores e maior contraste para uma imagem mais impressionante.

Resolução 8K:

A imagem deve ter uma resolução excepcionalmente alta, de 8K, o que garante uma qualidade de imagem incrível com detalhes nítidos.

Renderização Ultradetalhada:

A cena deve ser renderizada com um nível de detalhe muito alto, garantindo que todos os elementos sejam representados com precisão.

Iluminação Lateral, Luz Solar, Luz de Beleza e Luz Clara:

A cena é iluminada por vários tipos de luz, incluindo iluminação lateral, luz solar, luz de beleza e luz clara. Essa iluminação diversificada contribui para a estética cinematográfica e realista da cena.



PROMPT 77

/imagine prompt:

Small and cute 3D felt fiber toy giraffe, made of felt fibers, a 3D rendering, trending on cgsociety, rendered in maya, rendered in cinema4d, made of yarn, full body image.

CARACTERÍSTICAS TÉCNICAS:

Pequeno e Fofo Brinquedo de Girafa em Feltro 3D:

O prompt solicita a criação de um pequeno e fofo brinquedo de girafa em 3D feito de feltro. A girafa deve ser representada em uma representação tridimensional.

Feito de Fibras de Feltro:

O material do qual a girafa é feita é o feltro, especificamente as fibras de feltro, o que adiciona textura e sensação tátil ao design.

Renderização 3D:

A imagem deve ser uma renderização tridimensional (3D) do brinquedo de girafa.

Tendência no CGSociety:

A imagem é mencionada como uma tendência no CGSociety, sugerindo que é popular na comunidade de artistas e designers 3D.

Renderizado no Maya e Cinema4D:

A representação da girafa foi renderizada usando software como o Maya e o Cinema4D, indicando uma alta qualidade na renderização.

Feito de Linha (Yarn):

Além do feltro, a girafa também é feita de linha, o que adiciona uma sensação de artesanato ao design.

Imagem de Corpo Inteiro:

A representação deve incluir a girafa inteira em uma única imagem, mostrando todo o corpo do brinquedo.



PROMPT 78

/image prompt:

design with letters, write "H", clear background, pastel colors, maximum details, 4k, ar--16:9

CARACTERÍSTICAS TÉCNICAS:

Design com Letras "H":

O prompt solicita a criação de um design que inclui a letra "H". O design deve se concentrar em representar essa letra de forma criativa.

Fundo Transparente (Sem Fundo):

A imagem deve ser criada com um fundo transparente, o que significa que o "H" será o foco principal sem nenhum plano de fundo visível.

Cores Pastel:

As cores utilizadas no design devem ser pastel, que são tons suaves, geralmente associados a cores claras e delicadas.

Máximo de Detalhes:

O design deve conter o máximo de detalhes, sugerindo que a letra "H" será ricamente elaborada e representada com alta precisão.

Resolução 4K:

A imagem deve ter uma resolução de 4K, o que implica alta qualidade e nitidez da imagem.

Relação de Aspecto 16:9:

A imagem segue uma relação de aspecto de 16:9, que é uma orientação horizontal típica para formatos de tela e exibição.



PROMPT 79

/imagine prompt:

typography design summer vibes
capital letter "R", isolated on black,
ultrarealistic --ar 16:9

CARACTERÍSTICAS TÉCNICAS:

Design de Tipografia "Summer Vibes" com a Letra Maiúscula "R":

O prompt solicita a criação de um design de tipografia que apresenta a letra maiúscula "R" e a frase "Summer Vibes". A ênfase está na letra "R".

Isolado em Fundo Preto:

A composição deve ser isolada em um fundo preto, o que destaca o design tipográfico em contraste.

Ultrarrealista:

O estilo do design deve ser ultrarrealista, o que significa que o "R" e o texto "Summer Vibes" devem parecer extremamente reais, com atenção aos detalhes, texturas e sombras.

Relação de Aspecto 16:9:

A imagem segue uma relação de aspecto de 16:9, que é uma orientação horizontal típica para formatos de tela e exibição.



PROMPT 80

/image prompt:

An antique symbol representing the modified letter "A" --ar 9:16

CARACTERÍSTICAS TÉCNICAS:

Símbolo Antigo Representando a Letra "A" Modificada:

O prompt solicita a criação de um símbolo antigo que represente a letra "A" modificada. Esse símbolo deve ser uma forma gráfica que tenha semelhanças com a letra "A", mas que tenha modificações para torná-la única e antiquada em sua aparência.

Relação de Aspecto 9:16:

A imagem segue uma relação de aspecto de 9:16, o que implica uma orientação vertical típica para uso em dispositivos móveis ou em formatos de retrato.



PROMPT 81

/image prompt:

medium-full photo of Pope Francis wearing a white tank top and cap, walking down the street, natural afternoon light, front view, 16k --ar 16:9

CARACTERÍSTICAS TÉCNICAS:

Foto Média a Inteira do Papa Francisco Vestindo uma Regata Branca e Boné:

O prompt solicita a criação de uma imagem que represente o Papa Francisco vestindo uma regata branca e um boné. A imagem deve capturar o Papa caminhando pela rua.

Luz Natural da Tarde:

A cena deve ser iluminada pela luz natural da tarde, o que sugere uma iluminação suave e quente, típica desse período do dia.

Vista Frontal:

O ângulo da imagem deve ser de vista frontal, ou seja, o Papa Francisco deve estar de frente para a câmera.

Alta Resolução (16K):

A imagem deve ter uma resolução extremamente alta, de 16K, o que implica uma qualidade de imagem excepcional com muitos detalhes.

Relação de Aspecto 16:9:

A imagem segue uma relação de aspecto de 16:9, que é uma orientação horizontal típica para visualização em telas.



PROMPT 82

/image prompt:

cries an image of neymar junior, soccer player, in the shape of a child holding a soccer ball, 4k image

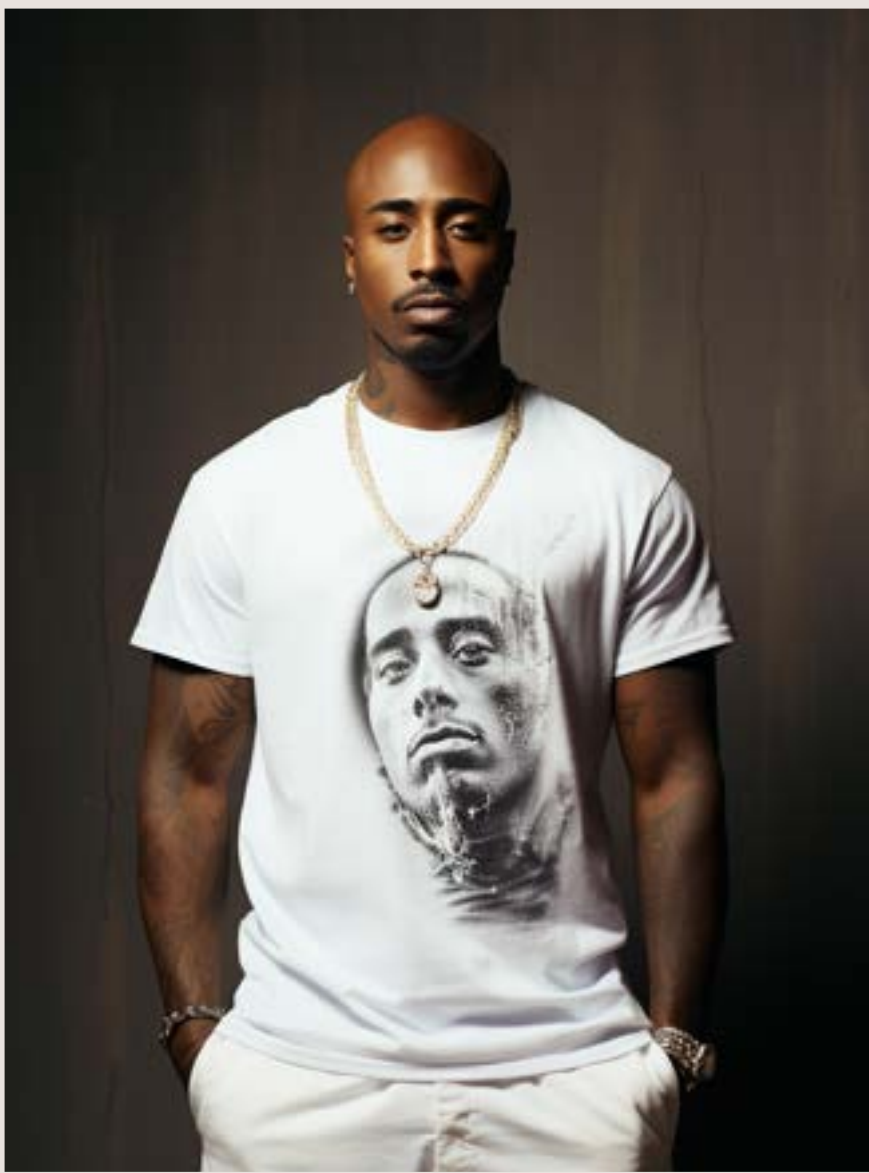
CARACTERÍSTICAS TÉCNICAS:

Imagem de Neymar Jr., Jogador de Futebol, na Forma de uma Criança Segurando uma Bola de Futebol:

O prompt solicita a criação de uma imagem que represente Neymar Jr., o jogador de futebol famoso, na forma de uma criança que segura uma bola de futebol. Essa descrição sugere que a representação combina a imagem de Neymar Jr. com a forma de uma criança e a bola de futebol.

Imagem 4K:

A imagem deve ser em alta resolução 4K, o que implica uma qualidade de imagem excepcional e detalhes nítidos.



PROMPT 83

/imagine prompt:

Tupac Amaru Shakur wearing the undesigned white T-shirt. full body photo 9:16

CARACTERÍSTICAS TÉCNICAS:

Tupac Amaru Shakur Vestindo uma Camiseta Branca Não Desenhada:

O prompt solicita a criação de uma representação visual de Tupac Amaru Shakur, o famoso rapper e artista, vestindo uma camiseta branca simples e não decorada.

Foto de Corpo Inteiro:

A representação deve incluir uma foto de corpo inteiro de Tupac Amaru Shakur, o que significa que seu corpo completo deve estar visível na imagem.

Relação de Aspecto 9:16:

A imagem segue uma relação de aspecto de 9:16, o que indica uma orientação vertical típica para uso em dispositivos móveis ou em formatos de retrato.



PROMPT 84

/image prompt:

Elon Musk sitting at the bar drinking beer, 4K HDR image is currently trending on Instagram and Tumblr -- ar 9:16

CARACTERÍSTICAS TÉCNICAS:

Elon Musk Sentado em um Bar Bebendo Cerveja:

O prompt solicita a criação de uma imagem que retrate Elon Musk sentado em um bar, bebendo cerveja. Essa representação visual deve capturar o momento de Elon Musk em um ambiente de bar.

Imagem 4K HDR:

A imagem é descrita como sendo em 4K HDR, o que indica uma alta resolução (Ultra HD) e qualidade de imagem em alta faixa dinâmica (HDR), com maior contraste e profundidade de cores.

Tendência no Instagram e Tumblr:

A descrição menciona que a imagem está atualmente em tendência (trending) nas redes sociais Instagram e Tumblr. Isso sugere que a imagem é popular e amplamente compartilhada nessas plataformas.

Relação de Aspecto 9:16:

A imagem segue uma relação de aspecto de 9:16, o que indica uma orientação vertical típica para uso em dispositivos móveis ou em formatos de retrato.



PROMPT 85

/image prompt:

2d fierce bear head, vector illustration, angry eyes, football team emblem logo, 2d flat, centered

CARACTERÍSTICAS TÉCNICAS:

Cabeça de Urso Feroz em 2D:

O prompt solicita a criação de uma representação em duas dimensões (2D) da cabeça de um urso feroz. Essa representação deve ser plana, sem profundidade tridimensional.

Ilustração Vetorial:

A representação deve ser criada como uma ilustração vetorial, o que significa que os elementos serão definidos por vetores matemáticos, permitindo escalabilidade e flexibilidade no design.

Olhos Raivosos:

A descrição destaca que os olhos do urso devem ter uma expressão de raiva, transmitindo uma sensação de intensidade.

Emblema de Time de Futebol:

A imagem deve ser projetada para servir como um logotipo de emblema para um time de futebol. Isso sugere que a representação terá um uso esportivo ou relacionado a equipes esportivas.

Estilo 2D Plano:

A representação segue um estilo 2D plano, o que significa que os elementos são representados sem profundidade tridimensional, em um formato bidimensional simples.

Centralizado:

O design é centrado, o que implica que os elementos, incluindo a cabeça do urso, devem estar dispostos no centro da composição.

Essa descrição técnica realça a criação de uma ilustração vetorial de uma cabeça de urso feroz em um estilo 2D plano, com olhos raivosos, para ser usado como emblema de um time de futebol e posicionado no centro da composição.



PROMPT 86

/image prompt:

friendly cartoon monsters, Freemium Model 3d, no background (white)

CARACTERÍSTICAS TÉCNICAS:

Monstros de Desenho Animado Amigáveis:

O prompt solicita a criação de monstros de desenho animado que sejam amigáveis em aparência. Esses monstros devem ter um visual simpático e convidativo.

Modelo Freemium 3D:

Os monstros devem ser representados em um modelo tridimensional (3D). Além disso, o termo "Freemium Model" sugere que essa representação pode ser usada em um contexto em que há uma versão gratuita e uma versão premium disponível para os usuários.

Sem Fundo (Branco):

A imagem não deve conter um plano de fundo visível; em vez disso, deve ter um fundo branco, criando uma composição isolada focada apenas nos monstros.



PROMPT 87

/image prompt:

a fender electric guitar in the style of this image, the guitar is done in flowers in an abstract, psychedelic style, no background (black)

CARACTERÍSTICAS TÉCNICAS:

Guitarra Elétrica Fender no Estilo da Imagem Referência, Decorada com Flores em Estilo Abstrato e Psicodélico:

O prompt solicita a criação de uma representação de uma guitarra elétrica Fender que siga o estilo da imagem de referência fornecida. A guitarra deve ser decorada com padrões florais em um estilo abstrato e psicodélico, seguindo a estética da referência.

Sem Fundo (Preto):

A imagem não deve conter um plano de fundo visível; em vez disso, deve ter um fundo preto, criando uma composição isolada focada apenas na guitarra estilizada.



PROMPT 88

/imagine prompt:

A grotesque, deformed monster character, Ed "Big Daddy" Roth-inspired, drives a monster truck in a vibrant Gothic horror town, combining wild, vivid colors with intricate details. Vibrant colors and rich textures

CARACTERÍSTICAS TÉCNICAS:

Personagem Monstro Grotesco, Inspirado em Ed "Big Daddy" Roth:

O prompt descreve a criação de um personagem grotesco, inspirado no estilo de Ed "Big Daddy" Roth. Essa descrição sugere que o personagem terá características extravagantes e deformadas, semelhantes ao estilo artístico de Ed "Big Daddy" Roth.

Dirige um Monster Truck em uma Cidade Gótica de Horror Vibrante:

O personagem está dirigindo um monster truck (caminhão monstro) em uma cidade gótica de horror. A cidade é descrita como vibrante, o que implica o uso de cores intensas e chamativas.

Combinação de Cores Selvagens e Detalhes Intrincados:

A descrição enfatiza a combinação de cores selvagens, sugerindo que a cena será preenchida com cores vibrantes e não convencionais.

Além disso, a composição deve conter detalhes intrincados, o que implica que a cena será rica em elementos visuais detalhados.

Cores Vibrantes e Texturas Ricas:

A cena deve apresentar cores vibrantes, com destaque para cores chamativas. Além disso, a descrição menciona texturas ricas, o que sugere que os elementos na cena podem ter detalhes texturizados que adicionam profundidade visual.



PROMPT 89

/imagine prompt:

2d drawing of a skull, clouds and melting flowers, abstract, vibrant colors and rich textures, white background (no background) --ar 61:129 --s 750 --v 5.2

CARACTERÍSTICAS TÉCNICAS:

Desenho 2D de um Crânio, Nuvens e Flores Derretendo - Abstrato:

A descrição solicita a criação de um desenho bidimensional (2D) que inclua um crânio, nuvens e flores derretendo. O estilo é abstrato, sugerindo que esses elementos podem ser representados de forma não realista ou convencional.

Cores Vibrantes e Texturas Ricas:

O desenho deve apresentar cores vibrantes, o que implica que as cores usadas devem ser intensas e chamativas.

Também se espera que o desenho inclua texturas ricas, o que sugere que os elementos na cena podem ter detalhes texturizados que adicionam profundidade visual.

Fundo Branco (Sem Fundo):

O fundo da imagem é descrito como branco, mas também menciona "sem fundo," o que implica que a cena pode ser isolada, sem um plano de fundo visível.

Parâmetros Adicionais:

"--ar 61:129" especifica uma relação de aspecto de 61:129, que é uma relação de aspecto muito específica que pode ser usada para orientações criativas da imagem.

"--s 750" sugere o tamanho da imagem, com uma resolução de 750 pixels em uma das dimensões.

"--v 5.2" é incluído como um parâmetro, possivelmente relacionado a uma versão ou configuração específica do design.



PROMPT 90

/image prompt:

vector art wolf behind a mask
symmetrical --ar 16:9

CARACTERÍSTICAS TÉCNICAS:

Arte Vetorial de um Lobo Atrás de uma Máscara Simétrica:

O prompt solicita a criação de uma ilustração vetorial (arte em formato vetorial) de um lobo que está situado atrás de uma máscara simétrica. Isso implica que a ilustração deve retratar um lobo escondido atrás de uma máscara com simetria, onde ambos os lados da máscara são iguais.

Relação de Aspecto 16:9:

A imagem segue uma relação de aspecto de 16:9, o que indica uma orientação horizontal adequada para muitos formatos de tela, como monitores e telas de TV.



PROMPT 01

/imagine prompt:

digital product mockup of computer on desk up close. Neutral colors and very little decor.

CARACTERÍSTICAS TÉCNICAS:

Mockup Digital de um Computador em Cima de uma Mesa, Vista de Perto:

O prompt descreve a criação de um mockup digital que representa um computador colocado sobre uma mesa, e a vista é de perto, o que sugere que os detalhes do computador e da mesa devem ser claramente visíveis.

Cores Neutras e Pouca Decoração:

A composição deve seguir uma paleta de cores neutras, o que significa que as cores usadas devem ser suaves e não muito vibrantes.

A descrição menciona que deve haver muito pouca decoração, indicando que a cena deve ser simples e não conter muitos elementos decorativos.



PROMPT 92

/imagine prompt:
photorealistic editorial product
mockup of beauty products in white,
mockup, "no logo".

CARACTERÍSTICAS TÉCNICAS:

Mockup Editorial Fotorealista de Produtos de Beleza em Branco:

O prompt solicita a criação de um mockup editorial, que é uma representação visual de produtos de beleza em branco. Essa representação deve ser extremamente realista e ter um aspecto editorial, como aquelas encontradas em revistas de moda ou beleza.

Produtos de Beleza em Branco:

Os produtos de beleza apresentados no mockup devem ser brancos, o que implica que não devem conter cores ou rótulos visíveis. "Sem Logo".



PROMPT 93

/imagine prompt:

a beautiful photorealistic mockup photo of a blank Bella+Canvas 3001 Tshirt with a tight collar hanging on a clothes rail, Boho styled clothing items also on the rail behind the tshirt, professional photography composition, bright background, white theme, canon m50 100m| sharp focus | smooth | hyperrealism | --s 1000 --ar 2:3

CARACTERÍSTICAS TÉCNICAS:

Mockup Fotorealista de uma Camiseta em Branco Bella+Canvas 3001:

A descrição solicita a criação de um mockup, uma representação visual, de uma camiseta em branco do modelo Bella+Canvas 3001

Gola Ajustada na Barra de Roupas:

A camiseta é mostrada pendurada em uma barra de roupas e tem uma gola ajustada.

Composição Profissional de Fotografia:

A composição da fotografia deve ser profissional, garantindo que todos os elementos na cena estejam dispostos de forma atraente e visualmente equilibrada.

Fundo Brilhante com Tema Branco:

O fundo da imagem é brilhante e segue um tema branco, criando um ambiente limpo e destacando os itens de vestuário.

Câmera Canon M50 com Lente de 100mm:

A imagem é capturada usando uma câmera Canon M50 e uma lente de 100mm. Isso sugere uma configuração de fotografia específica para obter uma imagem de alta qualidade.

Parâmetros Adicionais:

"--s 1000" se refere ao tamanho da imagem, sugerindo uma resolução de 1000 pixels em uma das dimensões.

"--ar 2:3" especifica a relação de aspecto da imagem, que é 2:3, indicando uma orientação vertical adequada para retratos ou imagens em formato vertical.



PROMPT 94

/image prompt:

mockup + accessories for men's
clothing store --ar 9:16

CARACTERÍSTICAS TÉCNICAS:

Mockup e Acessórios para Loja de Roupas Masculinas:

O prompt solicita a criação de um mockup, que é uma representação visual, e de acessórios relacionados a uma loja de roupas masculinas. A representação provavelmente visa apresentar produtos ou elementos visuais que se relacionam com roupas masculinas.

Relação de Aspecto 9:16:

A imagem segue uma relação de aspecto de 9:16, o que sugere uma orientação vertical, adequada para uso em dispositivos móveis ou telas com formato semelhante.



Qualidade / Fotorealistas:

- Os produtos devem ter elementos 3D
- Vista Superior de Produtos Promocionais com Elementos 3D e Sombras de Alta
- A representação deve incluir sombras de alta qualidade e fotorealistas. Isso implica que as sombras projetadas pelos produtos devem ser renderizadas com precisão e realismo.

- Camiseta (shirt)
- Caixa (box)
- Garrafa de água (water bottle)
- Sacola (tote bag)
- Boné (hat)
- Material de escritório (stationary)
- Estojo de lápis (pencil case)
- Bola de rugby (rugby ball)
- Meias (socks)
- Fones de ouvido (headphones)
-

A cor predominante a ser usada na representação é o turquesa. Essa cor deve ser proeminente nos produtos ou no cenário em que estão dispostos. "Sem Logo"



PROMPT 96

/image prompt:

A company logo for store artwork on various products, including t-shirts, mugs, and tote bags. The design should incorporate an elegant and attractive aesthetic. Incorporate a primary color palette of dark red with pops of yellow throughout the design.

CARACTERÍSTICAS TÉCNICAS:

Logotipo da Empresa para Produtos Diversos:

O prompt solicita a criação de um logotipo para uma empresa que será utilizado em diversos produtos, como camisetas, canecas e sacolas. Isso sugere que o logotipo é destinado para ser aplicado em uma variedade de mercadorias da loja.

Estética Elegante e Atraente:

O design do logotipo deve incorporar uma estética elegante e atraente. Isso implica que o logotipo deve ser visualmente agradável e ter um apelo sofisticado, atraindo a atenção dos clientes.

Paleta de Cores Principal - Vermelho Escuro com Toques de Amarelo:

A paleta de cores principal que deve ser usada no design é composta principalmente por um tom de vermelho escuro (dark red). Além disso, a descrição solicita a inclusão de detalhes ou acentos em amarelo (pops of yellow) em todo o design.

Essa descrição destaca a finalidade do logotipo, sua estética desejada e a paleta de cores específica a ser usada na criação do logotipo.



PROMPT 97

/imagine prompt:
white solid t shirt no tags mockup,
bella+canvas 3001 t shirt model, lay
flat on floor, light gray gradient
background, jordan 1s decoration,
ultra realistic mockup, masculine
hood decorations

CARACTERÍSTICAS TÉCNICAS:

Camiseta Branca Sólida Sem Etiquetas - Mockup:

O mockup representa uma camiseta branca lisa, sem etiquetas, o que implica que a camiseta não tem etiquetas visíveis.
A camiseta usada como modelo é uma Bella+Canvas 3001.

Disposta de Forma Plana no Chão:

A camiseta está posicionada de forma plana sobre o chão, o que sugere uma visão superior da camiseta, como se estivesse disposta sobre uma superfície plana.

Fundo de Gradiente Cinza Claro:

O fundo é descrito como um fundo de gradiente de cor cinza claro, criando um plano de fundo suave para a composição.
Decoração com Tênis Jordan 1s:

Há decorações na composição relacionadas aos tênis Jordan 1s, que provavelmente estão dispostos de alguma forma na cena.

Mockup Ultra Realista:

A descrição enfatiza a busca por um mockup extremamente realista, sugerindo que todos os detalhes da camiseta, fundo e decorações devem ser representados com extrema precisão.

Decorações Masculinas para Capuz:

As decorações na composição são descritas como "masculinas para capuz," o que implica que as decorações estão relacionadas à capa (hood) da camiseta e têm um estilo considerado masculino.



PROMPT 98

/image prompt:

Professional template brand mockup
no text --ar 9:16

CARACTERÍSTICAS TÉCNICAS:

Modelo Profissional de Marca sem Texto:

A descrição se refere a um modelo profissional de marca, que provavelmente é uma representação visual da identidade de uma marca ou empresa. O modelo é apresentado sem texto, o que significa que não contém elementos de texto, como logotipos ou slogans.

Relação de Aspecto 9:16:

A imagem segue uma relação de aspecto de 9:16, o que implica uma orientação vertical adequada para aplicativos móveis, telas de celular e outros formatos semelhantes.

Essa descrição técnica detalhada destaca a natureza do modelo de marca e suas especificações, incluindo a ausência de texto e a orientação da imagem.



PROMPT 99

/imagine prompt:

Realistic Mockup of blank screen of iphone on white desk, with a closed laptop to the right. Flatlay style, soft lighting.'

CARACTERÍSTICAS TÉCNICAS:

Mockup Realista da Tela em Branco de um iPhone em uma Mesa Branca:

O mockup é uma representação visual realista de um iPhone com a tela em branco, posicionado sobre uma mesa branca.

Ao mockup é adicionado um aspecto de realismo, simulando a aparência de um dispositivo iPhone com sua tela vazia.

A mesa é branca, criando um fundo neutro e limpo para a composição.

Com um Laptop Fechado à Direita:

À direita do iPhone, há um laptop que está fechado. Isso implica que o laptop está com a tampa abaixada e não em uso.

Estilo Flatlay:

O mockup segue um estilo "flatlay," o que significa que a imagem é capturada de cima, como se alguém estivesse olhando para a cena de cima.

Iluminação Suave:

A iluminação é descrita como "suave," o que sugere que não há sombras duras na imagem, proporcionando uma iluminação uniforme e suave.

Essa descrição técnica detalhada destaca os elementos específicos do mockup, sua composição e estilo, bem como a iluminação usada na cena.



PROMPT 100

/image prompt:

water color woman profile picture,
front face, more small chin

CARACTERÍSTICAS TÉCNICAS:

Retrato de Perfil de Mulher em Aquarela:

A imagem é um retrato artístico de uma mulher, criado no estilo da pintura em aquarela. Isso implica que a imagem terá traços e cores suaves, típicos da técnica de aquarela.

Rosto de Frente:

O retrato retrata o rosto da mulher de frente, o que significa que o rosto está voltado diretamente para o espectador, não de lado como em um perfil tradicional.

Queixo Menor:

O queixo da mulher é representado como "mais pequeno," sugerindo que o queixo é retratado de forma menos proeminente ou com um formato menor do que o comum.

Essa descrição técnica detalhada enfoca os aspectos específicos da imagem, incluindo o estilo artístico, a orientação do rosto e o detalhe do queixo.



PROMPT 101

/imagine prompt:

black and white flower tattoo design,
high contrast, no background, ultra
realistic, 8k --ar 9:16

CARACTERÍSTICAS TÉCNICAS:

Design de Tatuagem de Flor em Preto e Branco:

O prompt solicita a criação de um design de tatuagem que represente uma flor em preto e branco. Isso significa que o design deve ser monocromático, não usando cores, apenas tons de preto e branco.

Alto Contraste e Sem Fundo:

O design deve ter um alto contraste, tornando os detalhes e sombras da flor muito pronunciados. Além disso, não deve incluir um fundo visível, o que implica que a flor é a característica única em destaque.

Ultra Realista e Alta Resolução:

O design deve ser ultra realista, o que significa que a flor deve ser representada de forma extremamente fiel à realidade, capturando até os detalhes mais pequenos. A alta resolução de 8K assegura que a imagem tenha uma qualidade excepcional, com muitos detalhes e clareza.

Detalhes Técnicos:

"--ar 9:16" especifica uma relação de aspecto de 9:16, sugerindo uma orientação vertical, adequada para tatuagens.



PROMPT 102

/image prompt:

lion image, realistic image for tattoo,
black and white, 4k --ar 9:16

CARACTERÍSTICAS TÉCNICAS:

Imagem de Leão:

O prompt descreve a criação de uma imagem de um leão.

Estilo Realista para Tatuagem:

A imagem deve ser criada em um estilo realista, apropriado para ser usado como uma tatuagem. Isso implica que a representação do leão deve ser altamente detalhada e visualmente autêntica, capturando a essência do leão de maneira realista.

Preto e Branco e Alta Resolução:

A imagem deve ser em preto e branco, o que significa que não deve conter cores, mantendo-se em tons de cinza. Além disso, deve ser de alta resolução, especificamente com qualidade 4K. Isso garante que a imagem tenha muitos detalhes nítidos e seja adequada para ser usada como uma tatuagem.

Detalhes Técnicos:

"--ar 9:16" especifica uma relação de aspecto de 9:16, o que sugere uma orientação vertical apropriada para tatuagens.



PROMPT 103

/image prompt:

3pt transparent sticker with a design or roses, in the style of liam sharp, ad posters --ar 4:5 --v 5.2

CARACTERÍSTICAS TÉCNICAS:

Adesivo Transparente de 3 Pontos:

O adesivo tem a forma de um adesivo transparente com 3 pontos. Ele possui um design de rosas, o que implica a presença de elementos florais. O estilo da arte é inspirado no estilo de Liam Sharp.

Estilo de Anúncios:

A representação segue o estilo de pôsteres de anúncios publicitários (ad posters), sugerindo uma abordagem visual envolvente e atraente.

Detalhes Técnicos

"--ar 4:5" especifica uma relação de aspecto de 4:5, indicando uma orientação mais vertical.

"--v 5.2" é incluído como um parâmetro, possivelmente relacionado a uma versão ou configuração específica do design.



PROMPT 104

/image prompt:

skull 3pt transparent sticker with a design of roses, in the style of liam sharp, ad posters --ar 9:16 --v 5

CARACTERÍSTICAS TÉCNICAS:

Adesivo de Caveira:

O adesivo representa uma caveira tridimensional (3pt), e é transparente, permitindo que parte do que está por trás seja visível. A caveira tem um design de rosas, e o estilo da arte é inspirado no estilo de Liam Sharp.

Estilo de Anúncios:

A representação segue o estilo de pôsteres de anúncios publicitários (ad posters), sugerindo uma abordagem visual envolvente e atraente.

Detalhes Técnicos:

"--ar 9:16" especifica uma relação de aspecto de 9:16, sugerindo uma orientação vertical.

"--v 5" é incluído como um parâmetro, indicando possivelmente uma versão ou configuração específica relacionada ao design.



PROMPT 105

/imagine prompt:

a male anime character, represented in black and white colors, in the orange and purple, zen style - inspired ink painting, the blue knight, tex avery, strip painting, bunnycore, traditional poses --ar 4:5 --v 5.2

CARACTERÍSTICAS TÉCNICAS:

Personagem e Estilo:

A cena apresenta um personagem masculino de anime. A representação é feita em tons de preto e branco, com destaque para as cores laranja e roxa. O estilo artístico é inspirado na pintura a tinta no estilo zen, enfatizando simplicidade e elegância.

Detalhes e Inspiração:

O personagem é chamado de "o cavaleiro azul," possivelmente inspirado no conceito de cavalaria. O estilo geral e tema incorporam elementos que lembram as animações de Tex Avery, combinando humor e apelo visual. O termo "strip painting" sugere um formato semelhante aos quadrinhos, com uma narrativa visual sequencial.

Estética e Poses:

O estilo é descrito como "bunnycore," o que pode implicar uma mistura de elementos fofos e caprichosos. São utilizadas poses tradicionais, possivelmente fazendo referência a poses clássicas de anime ou posturas de artes marciais.

Parâmetros Adicionais:

"--ar 4:5" especifica uma proporção de 4:5, indicando uma orientação de retrato.

"--v 5.2" é incluído como um possível parâmetro, embora seu significado exato não esteja claro no contexto fornecido. Pode se referir a um número de versão ou uma configuração específica.



PROMPT 106

/imagine prompt:
a dog, Sticker, Lovely, Saturated
Colors, Geometric, Contour, Vector,
White Background, Detailed

CARACTERÍSTICAS TÉCNICAS:

Cenário e Personagem:

O cenário desta representação é um adesivo (Sticker) que apresenta um cão. O cão é descrito como "Lovely" (encantador).

Estilo e Aparência:

A imagem é caracterizada por cores saturadas (Saturated Colors), resultando em tons vívidos.

O cão é representado com elementos geométricos (Geometric), sugerindo uma estilização específica na forma do animal.

Os contornos do cão são bem definidos (Contour), enfatizando as linhas que delimitam sua figura.

O estilo visual é vetorial (Vector), o que significa que as formas são nítidas e escaláveis.

O fundo da imagem é branco (White Background), proporcionando um forte contraste com o cão.

A imagem é detalhada (Detailed), implicando que os traços e características do cão são representados de forma minuciosa e precisa.