



Biquíni Rosa Glamour

DESCRIÇÃO

Material:

2 novelos Círculo Glamour cor 6085 (rosa),
Agulha para crochê Círculo nº 3,00mm,

90 cm de elástico redondo.

Ponto utilizado

Correntinha (corr.). Ponto baixíssimo (p. bxmo.): Introduza a ag., laç., puxe o p. e passe diretamente no p. da ag.. Ponto baixo (p. b.): introduza a ag. laç., puxe o p. e com outra laç., rem. todos os p.. Ponto alto (p. a.): laç., introduza a ag., laç., puxe o p. laç., rem., 2 p. e com outra laç., rem. todos os p.. Ponto fantasia: siga o gráfico. Bojo: siga o gráfico. Calcinha frente/costas: siga o gráfico correspondente. Barrado 1, 2 e 3: siga o gráfico. Picô: siga o gráfico. Bico do bojo: siga o gráfico. Rede de ponto alto: siga o gráfico. Tira para amarrar: siga o gráfico. Alça: siga o gráfico.

Amostra – Um quadrado de 10 cm em p. a. com a ag. nº XXXmm = 26 p. x 13 carr.

Execução:

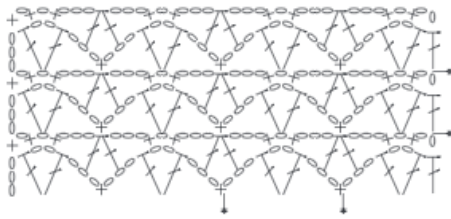
Calcinha – Frente – Faça uma corr. de 11 p. mais 3 corr. para virar e trabalhe seguindo o gráfico correspondente. Terminado o gráfico, rem.. Calcinha – Costas – Use a mesma corr. de base do início da frente e trabalhe seguindo o gráfico correspondente. Terminado o gráfico, rem.. Corte o elástico em 3 partes, sendo uma com 62 cm (cintura) e outras duas com 14 cm (laterais) cada. Feche em círculo o elástico com 62 cm e prenda as duas pontas bem firme para não soltar. Para unir frente e costas faça de cada lado uma corr. com 60 p.. Em seguida trabalhe em círculo (frente/costas e corr. das laterais) em p. fantasia seguindo o gráfico, repita de * a * no sentido dos p. (18 v.). A 10 cm do p. fantasia, faça uma carr. em p. b. deixando dentro o elástico com 62 cm e rem.. Prenda um pedaço do elástico com 14 cm de cada lado bem juntos das corr. de união da frente e costas, em seguida faça uma carr. em p. a. deixando dentro o elástico. Faça a toda volta das cavas o barrado 2 e 3, sendo o barrado 1 somente nos p. a. do início e o barrado 2 nos p. a. que prende o elástico. Trabalhe os dois barrados na sequência sem emenda.

Sutiã – Bojo – Faça uma corr. de 4 p. feche em círculo e trabalhe o bojo seguindo o gráfico. Terminado o gráfico faça a toda volta o bico do bojo seguindo o gráfico, faça coincidir o p. a. da ponta nas ponta do bojo e repita de * a * de ponta a ponta (4 v.). Durante a execução da última carr. do bico una os dois bojos com um p. bxmo. no p. a. da ponta do bico. Terminado o gráfico rem.. Faça ao longo dos dois bojos no lado da união o barrado nº 1 seguindo o gráfico. Prenda o fio no p. a. da ponta do bico do bojo e inicie com o p. a. do barrado nº 1, o meio do barrado fica entre os dois bojos, inverta o gráfico para o outro bojo. Terminado o barrado nº 1 rem.. Faça ao longo do outro lado dos bojos uma carr. em picô seguindo o gráfico, durante a carr., faça entre os dois bojos uma corr. de 3 p.. Faça em cada lateral de cada bojo uma carr. em rede de ponto alto e rem.. Para as alças faça uma corr. de 60 cm a partir da ponta do lado dos picôs, trabalhe nesta corr. e na lateral do bojo o p. da alça seguindo o gráfico. Terminado o gráfico rem.. Faça nas duas laterais da parte inferior do sutiã a tira para amarrar seguindo o gráfico, repita de * a * até obter 50 cm e rem..

Tamanho – 40

Biquini rosa Glamour

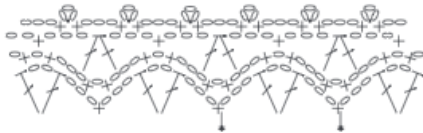
Ponto fantasia



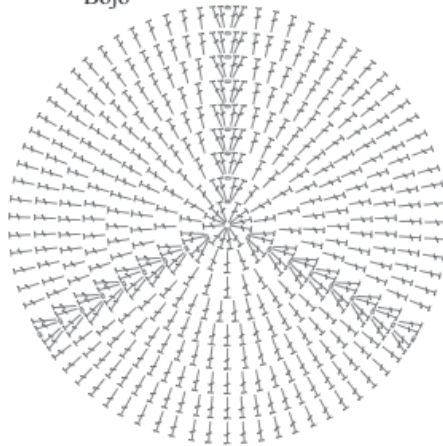
Bico do bojo



Barrado 2



Bojo



Barrado 1

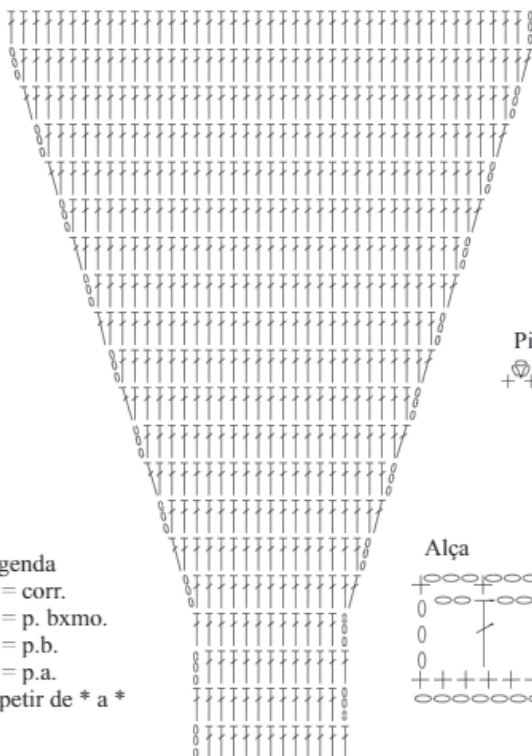


meio

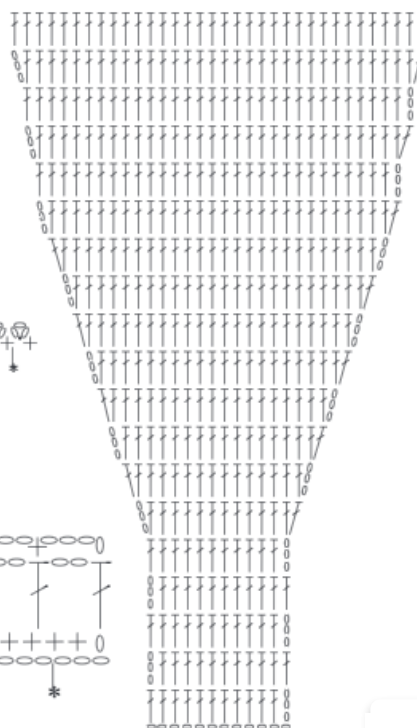
Barrado 3



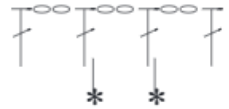
Calcinha - Costas



Calcinha - Frente



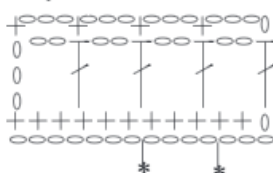
Rede de ponto alto



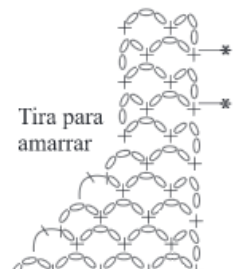
Picô



Alça



Tira para amarrar



Legenda

- = corr.
- = p. bxmo.
- + = p.b.
- | = p.a.
- Repetir de * a *