

# Bolsa Crochê



Execução:

Inicie com 33 corr (32 de base + 1 de virada), faça 1 p.b. na 2ª corr a contar da agulha, 1 p.b. em cada das 30 corr seguintes, 4 p.b. na última corr; trabalhe no outro lado das corr de base 1 p.b. em cada corr, 4 p.b. na última corr. Não finalize, passe para a carr seguinte sem fazer o p.bxmo.

2ª e 3ª carr: 1 p.b. em cada p.b..

4ª carr: 3 corr, 1 p.a. em cada p.b..

5ª carr: 1 corr, 1 p.b em cada p.a..

6ª carr: 3 corr, \*1 p.a.d. no p.a. correspondente da 2ª carr abaixo, 1 p.a. no próximo p.b.\*.

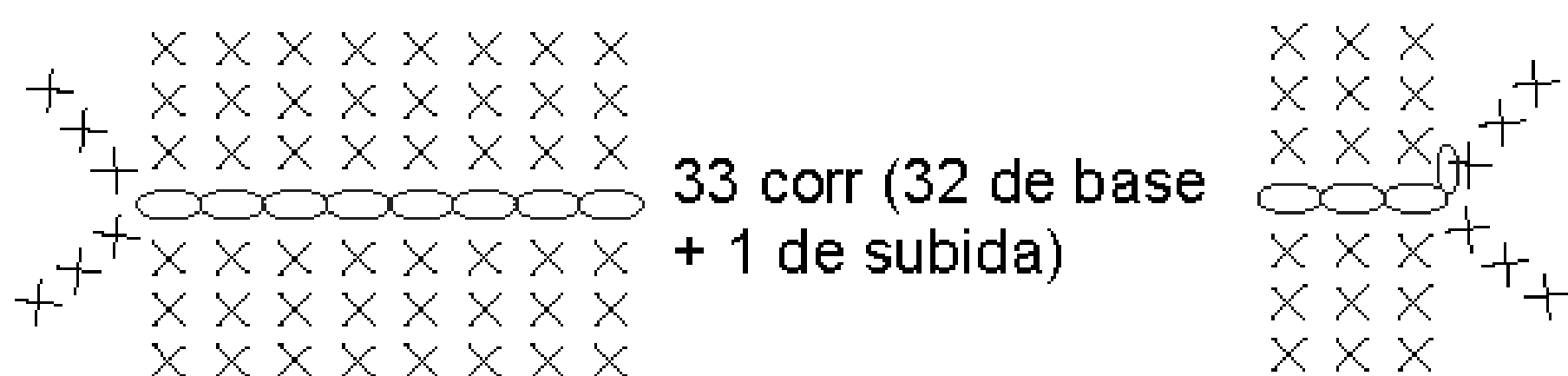
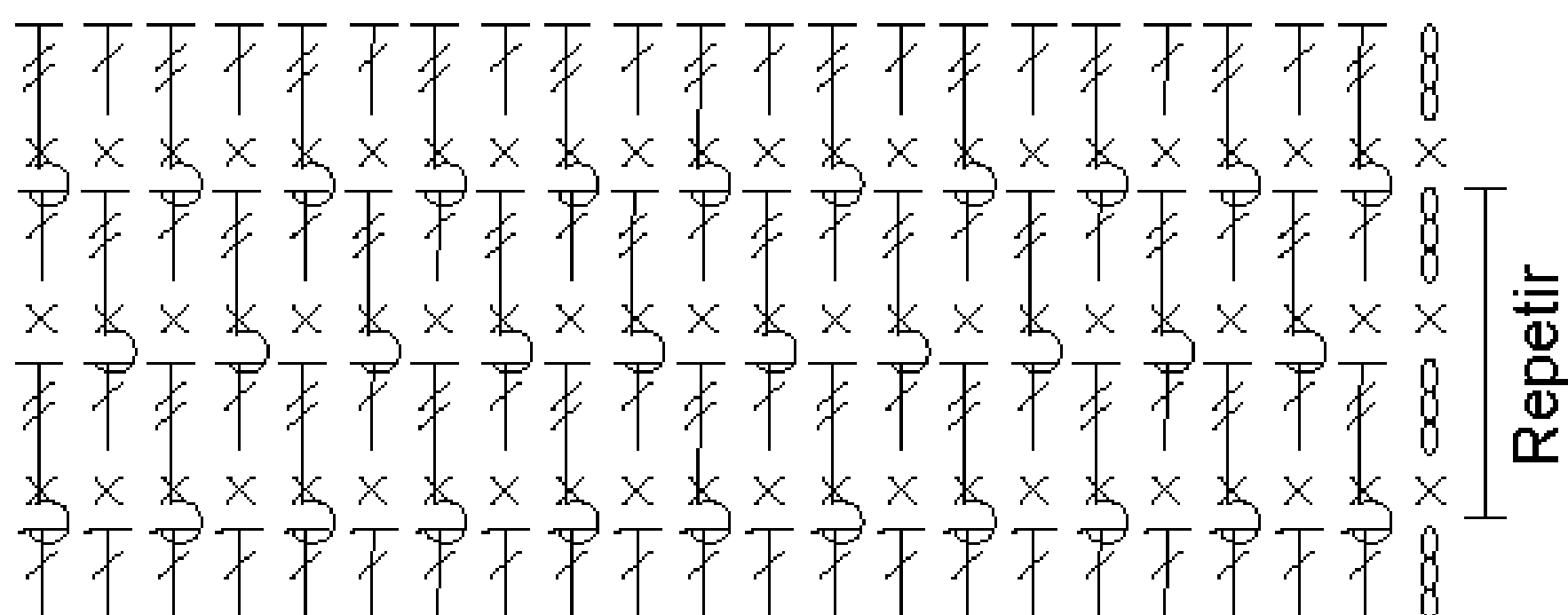
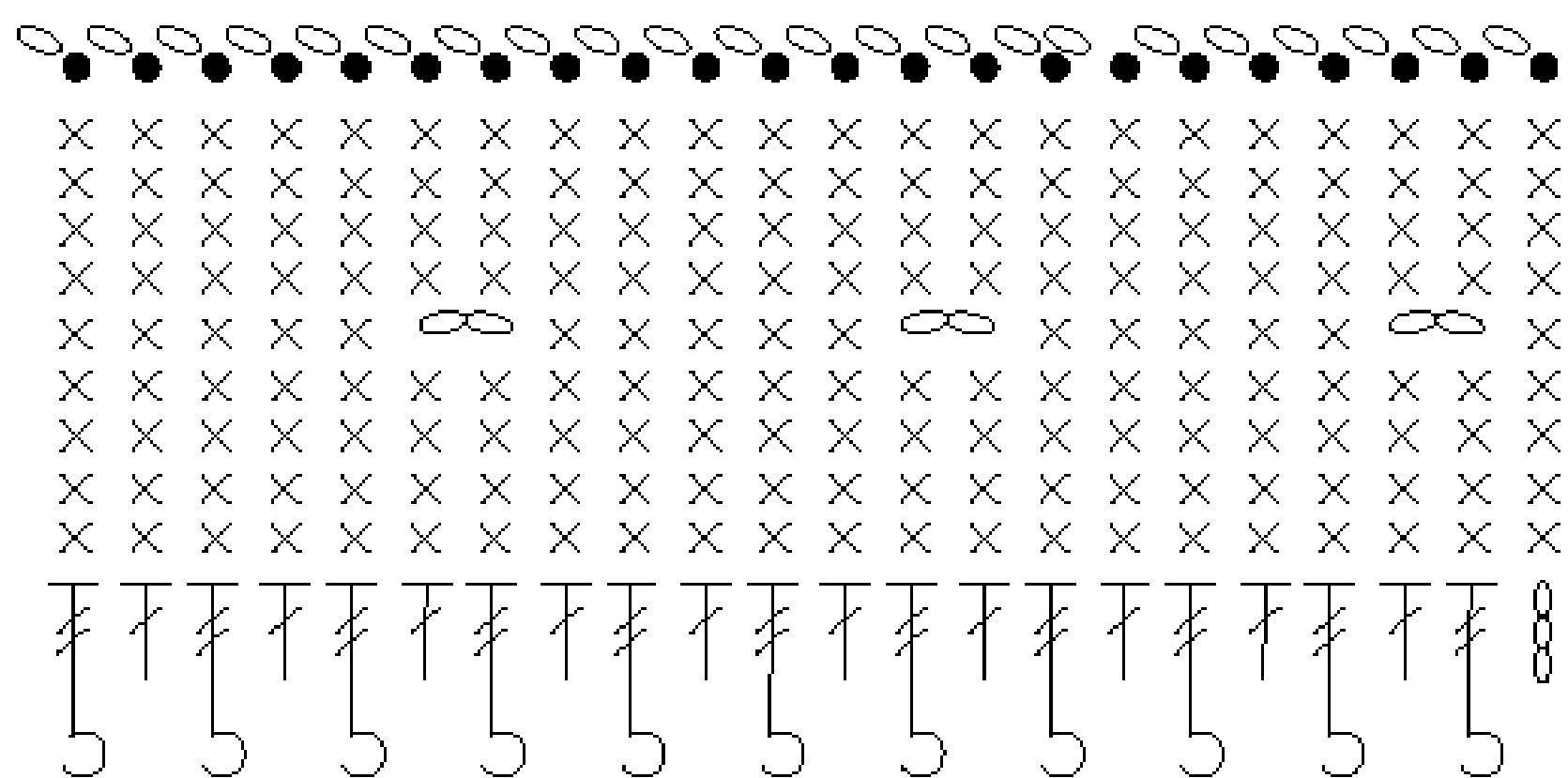
Repita de \* a \*.

7ª carr: 1 corr, 1 p.b. em cada ponto.

8ª carr: 3 corr, 1 p.a. no p.b. seguinte, 1 p.a.d. no p.a. correspondente da 2ª carr abaixo.

Repita da 5ª à 8ª carr até atingir 18 cm. Faça 4 carr de p.b. (preferencialmente, sem finalizar as carr); trabalhe 1 carr de passa fitas e mais 4 carr de p.b. – observe o gráfico. Finalize com 1 carr \*1 p.bxmo no p.b. seguinte, 1 corr\*. Repita.

Prenda 1 argola em cada lado da bolsa; passe as tirinhas de couro no passa fitas e coloque a alça.



Fundo da bolsa

## Legenda

○ correntinha

• ponto baixíssimo

× ponto baixo

⌈ ponto alto

⌈ ponto alto duplo relevo  
pegando na frente do  
ponto alto correspondente  
na 2ª carr abaixo.