

22

Reta Final: Jornada do Projeto

1. Briefing: Entender o cliente e criar um programa de necessidades.
2. Buscar a inspiração para o projeto e organizar em moodboards.
3. Dominar o espaço e sua escala.
4. Criar diagrama de usos sobre a planta.
5. Elaborar o layout preliminar com ênfase na funcionalidade (circulação).
6. Entender a volumetria por vistas, cortes e/ou 3D.
7. Aprofundar a materialidade do projeto e paleta cromática (memorial descritivo).
8. Adequar paginação de elementos especiais.
9. Criar o elo entre interiores, mobiliário e arte.
10. Projeto Luminotécnico (intenções de luz).
11. Integração de projetos complementares (hidráulica, elétrica, estrutura, paisagismo).
12. Produção final.

ETAPAS:

- . Estudo Preliminar
- . Anteprojeto
- . Pré-Executivo
- . Executivo

BRIEFING



CRIAÇÃO



PROJETO



PRODUÇÃO



OBRA/ ENTREGA

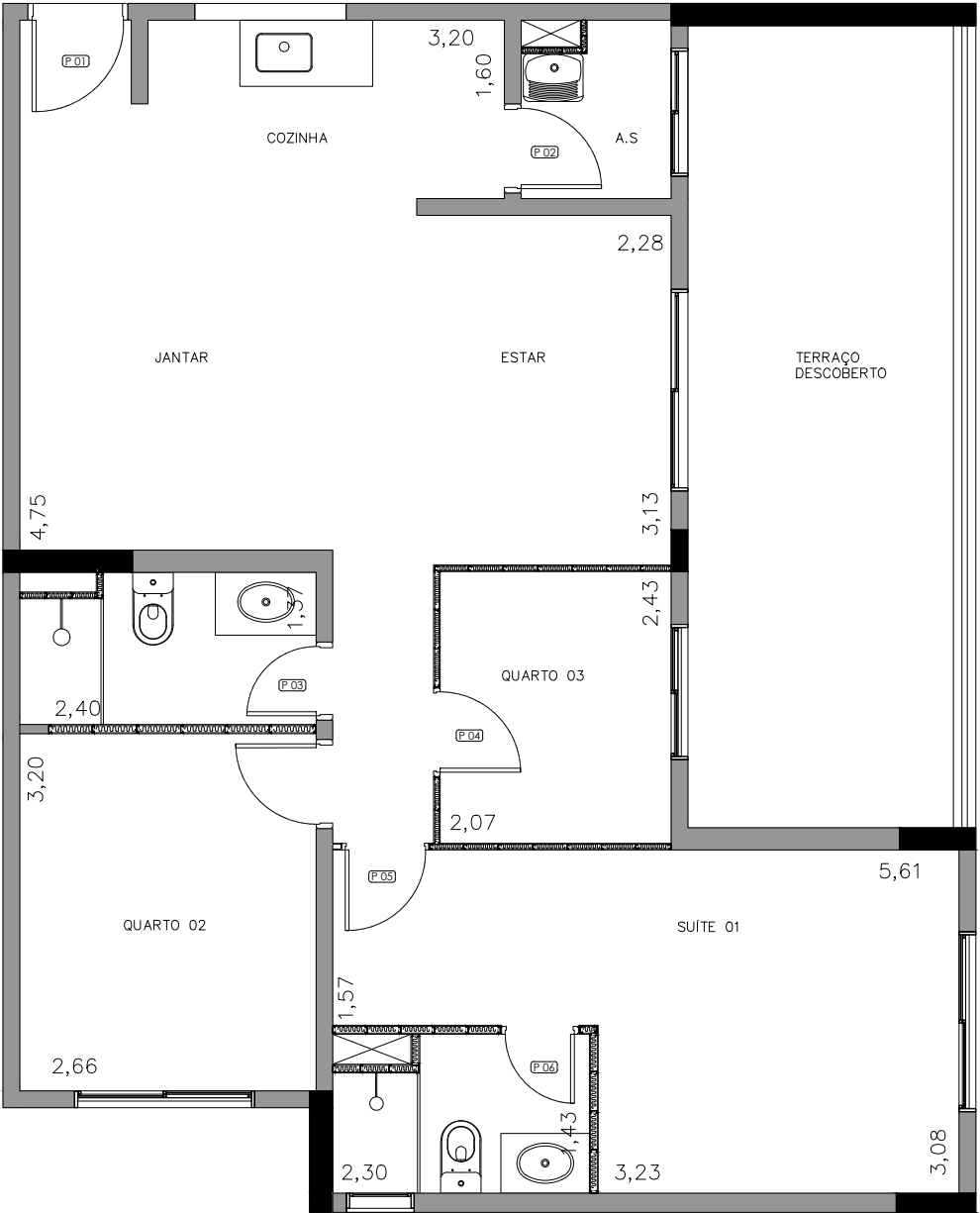


*REVISÃO

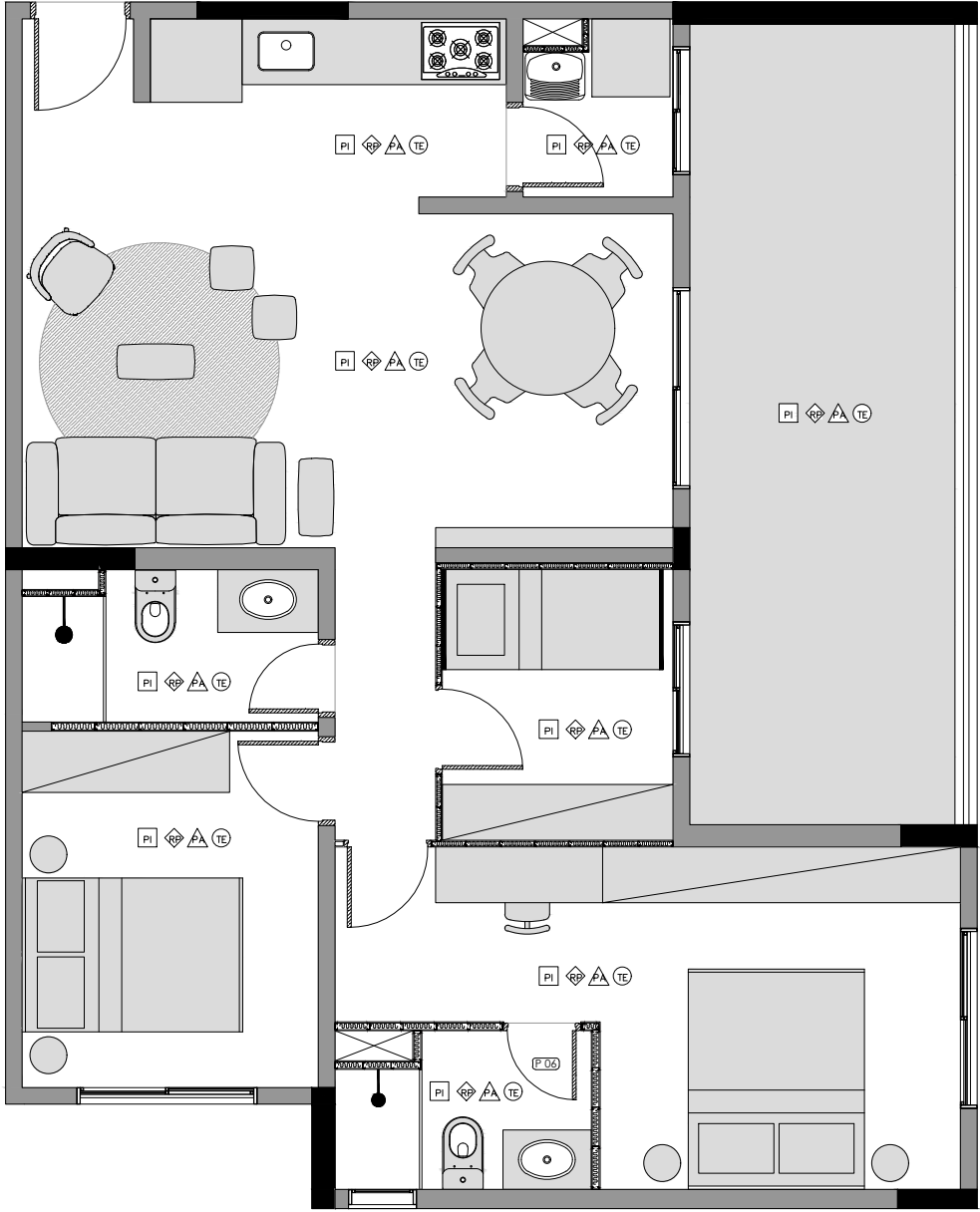
*para cada etapa

- . Arquitetura/ Engenharia
- . Fornecedores
- . Cliente

Projeto

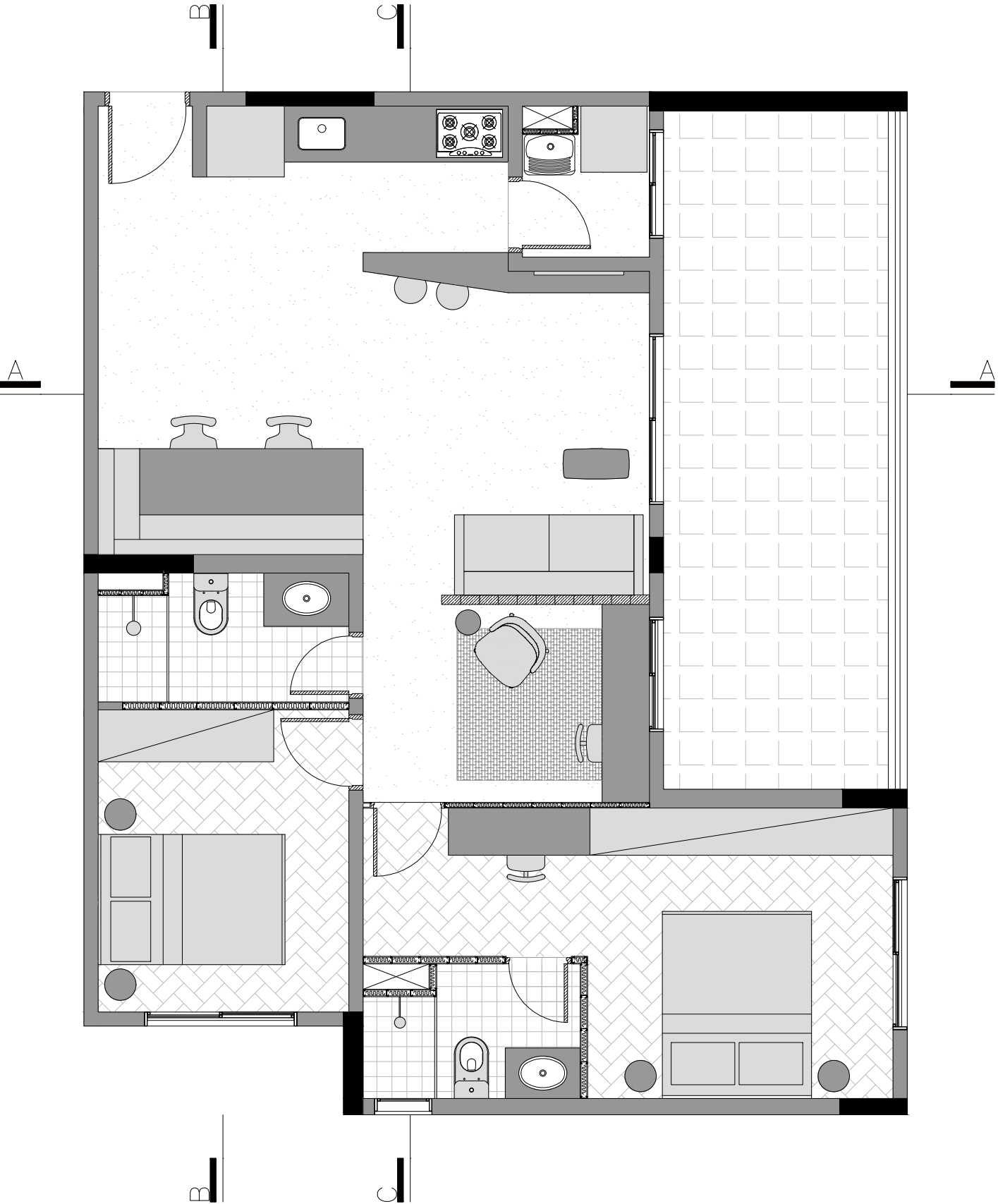


PLANTA DE LAVANTAMENTO

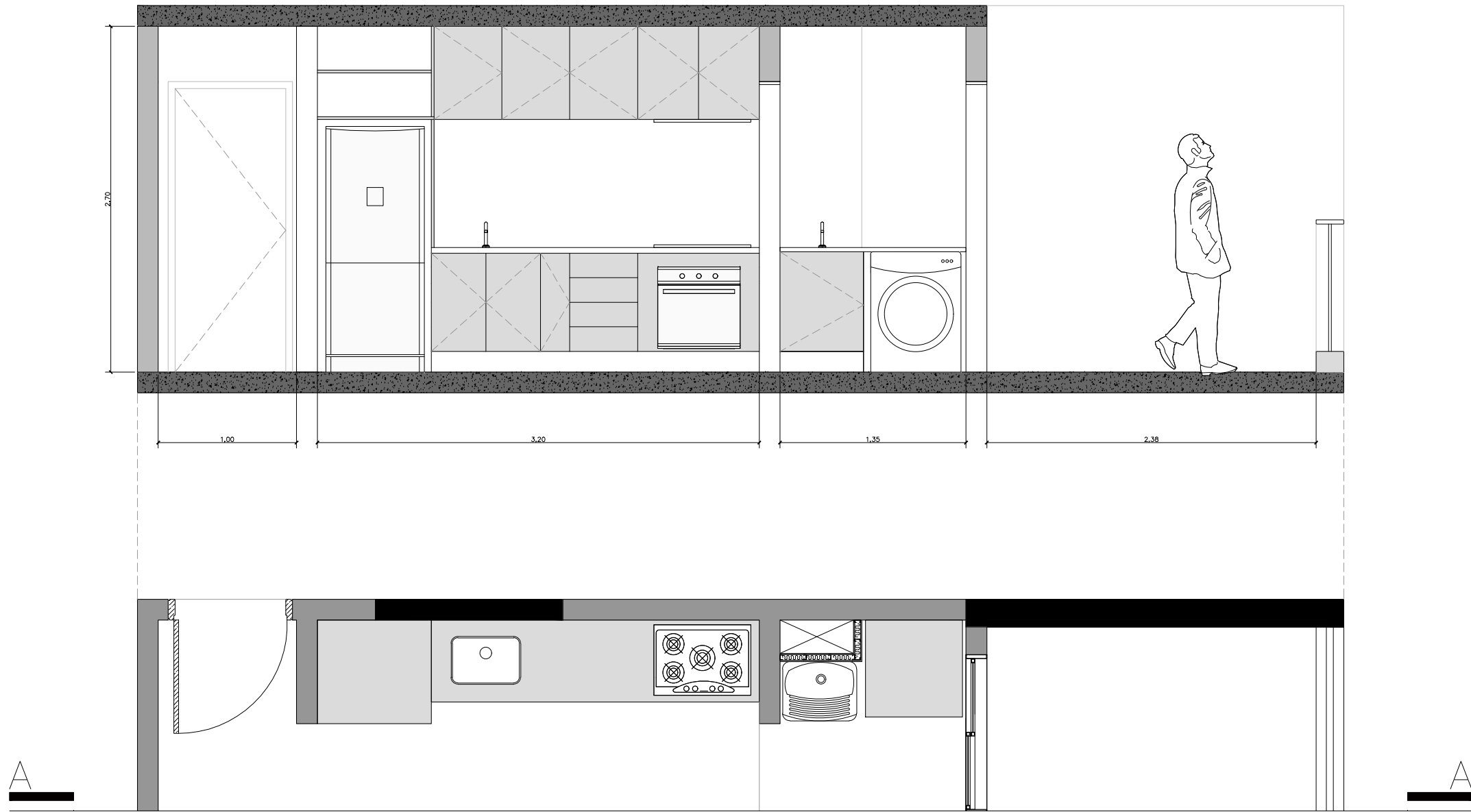
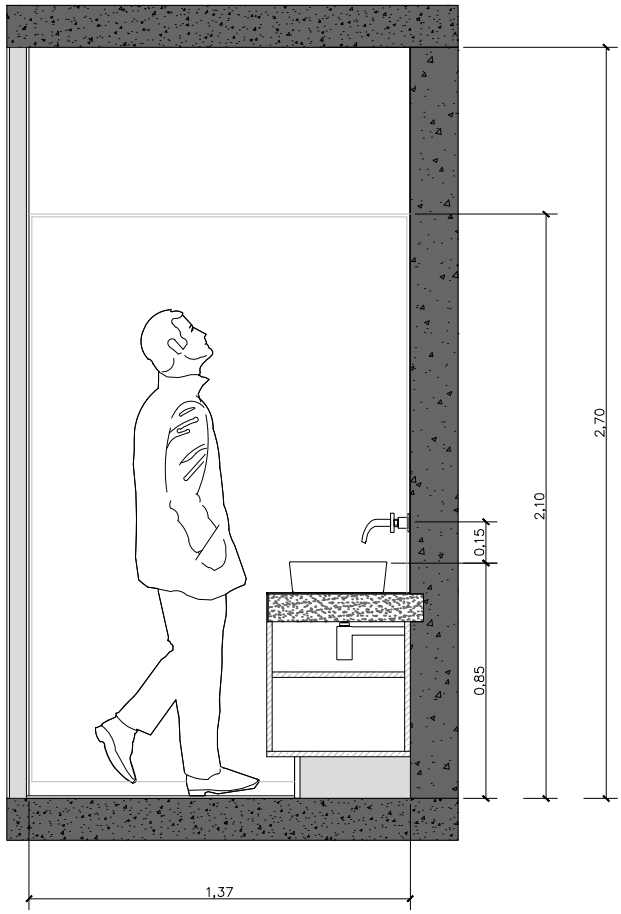
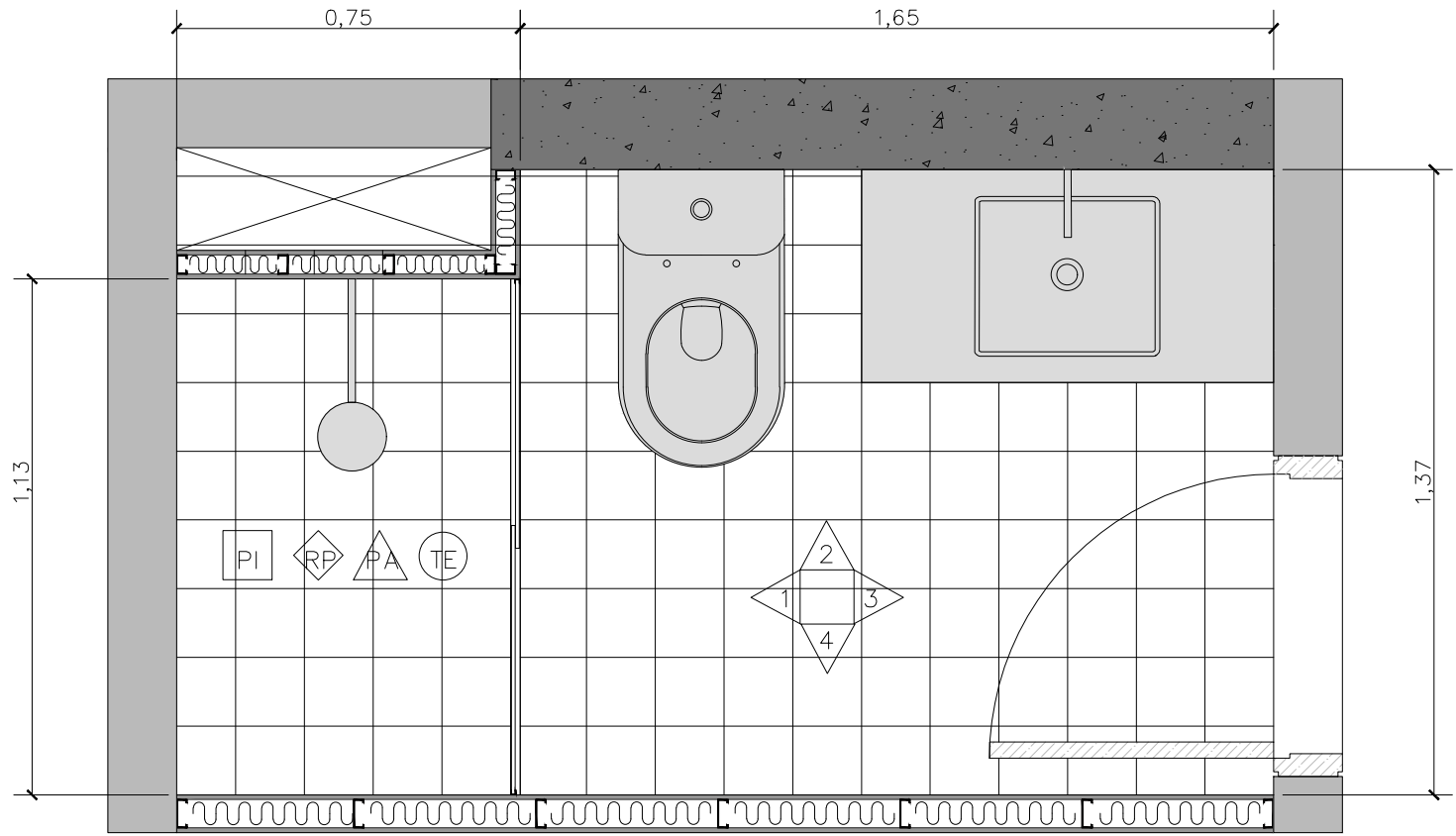


PLANTA DE LEVANTAMENTO

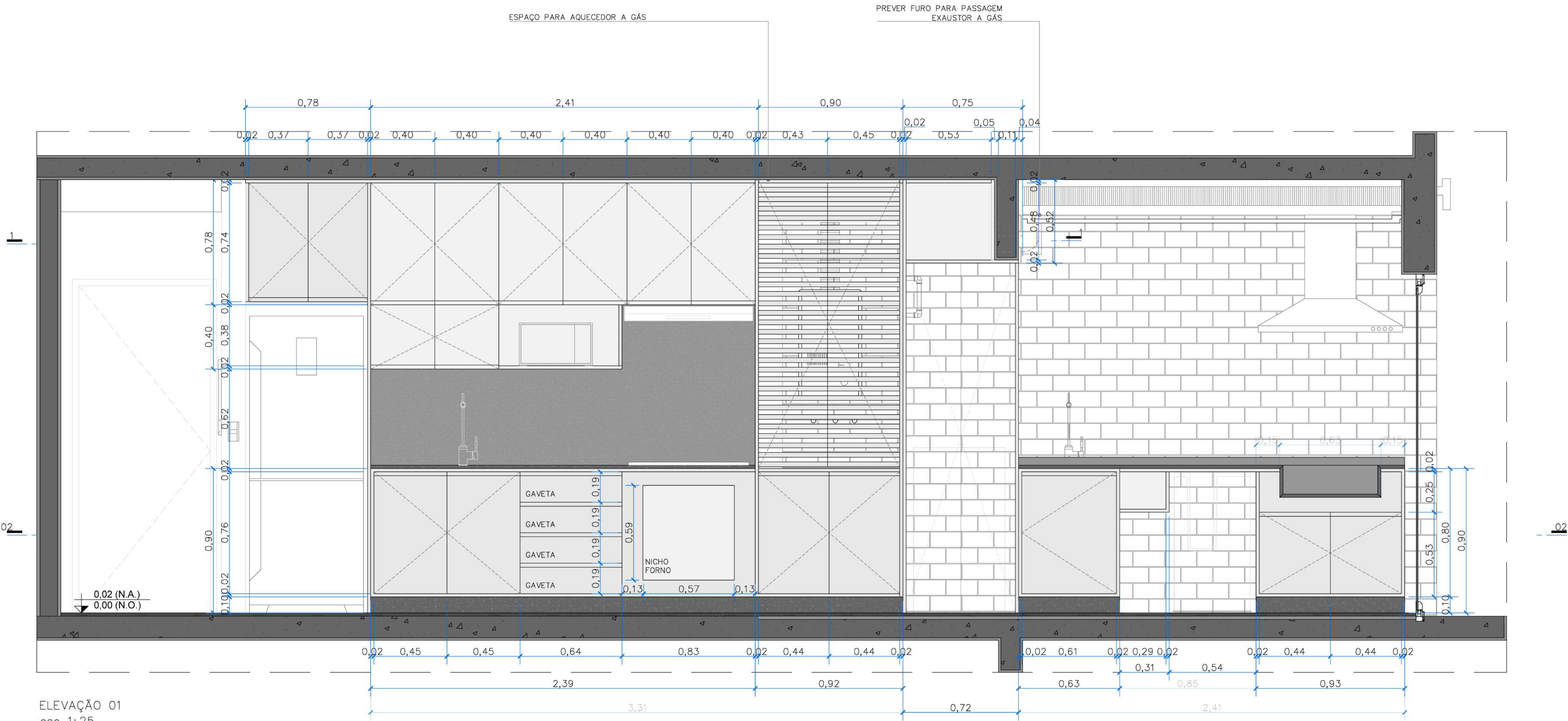
TABELA DE ACABAMENTOS	
PISO	
PI	PISO EM LADRELHO HIDRAULICO TOM CINZA CLARO C/ GRANILHA
PIE	PISO EM LADRELHO HIDRAULICO TOM CINZA ESCURO C/ GRANILHA
TI	TACO EXISTENTE LIXADO C/ ACABAMENTO CERA FOSCA
PAREDES	
PA	PAREDE DESCASCADA C/ ACABAMENTO EM TINTA DE TERRA (A DEFINIR)
MEI	MEIA PAREDE CERÂMICA RETANGULAR TIPO TUOLO (DEMAS PAREDES PINTURA BRANCA ACRILICA FOSCA)
PAE	PAREDE C/ PINTURA EM TINTA DE TERRA (OM A DEFINIR)
MEI	MEIA PAREDE CERÂMICA RÚSTICA QUADRADA (DEMAS PAREDES TINTA DE TERRA)
PAE	PAREDE C/ PINTURA BRANCA ACRILICA FOSCA
FORRO	
FO	FORRO EM GESSO COM REBAIXO PARA PASSAGEM (AR E ELÉTRICA) COM BRANCO
EX	EXISTENTE
RODAPÊ	
ROD	RODAPÊ SARRAFO QUADRADO 2X3CM
ROD	RODAPÊ EM LADRELHO HIDRAULICO TOM CINZA C/ GRANILHA (A DEFINIR) 11X10CM

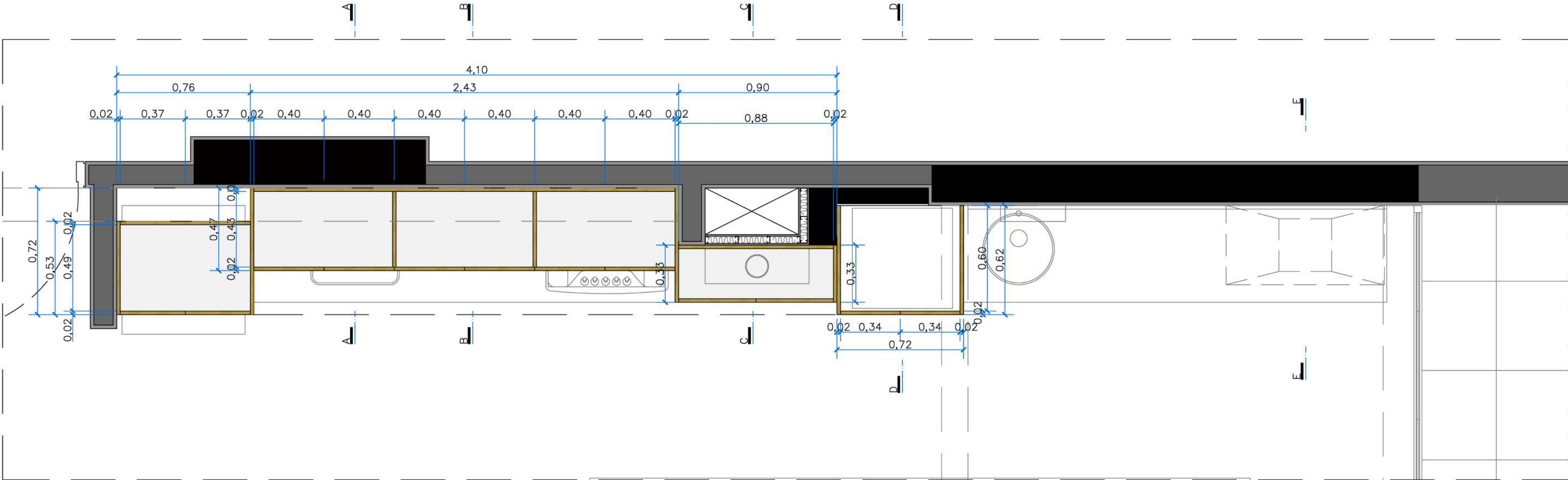


Projeto

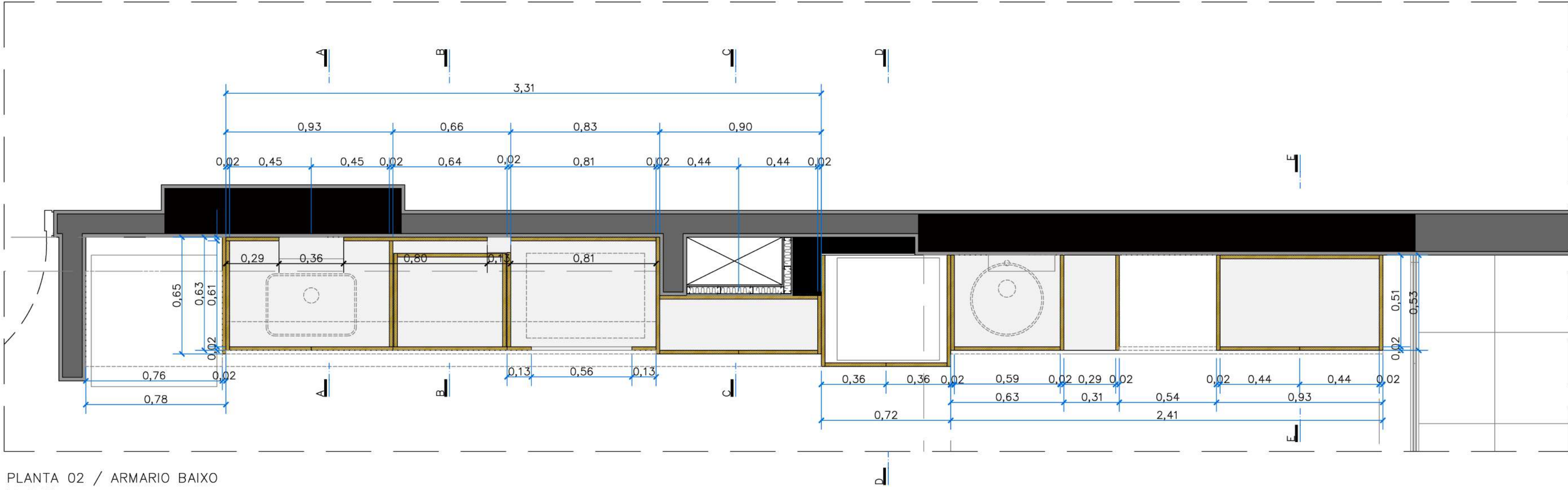




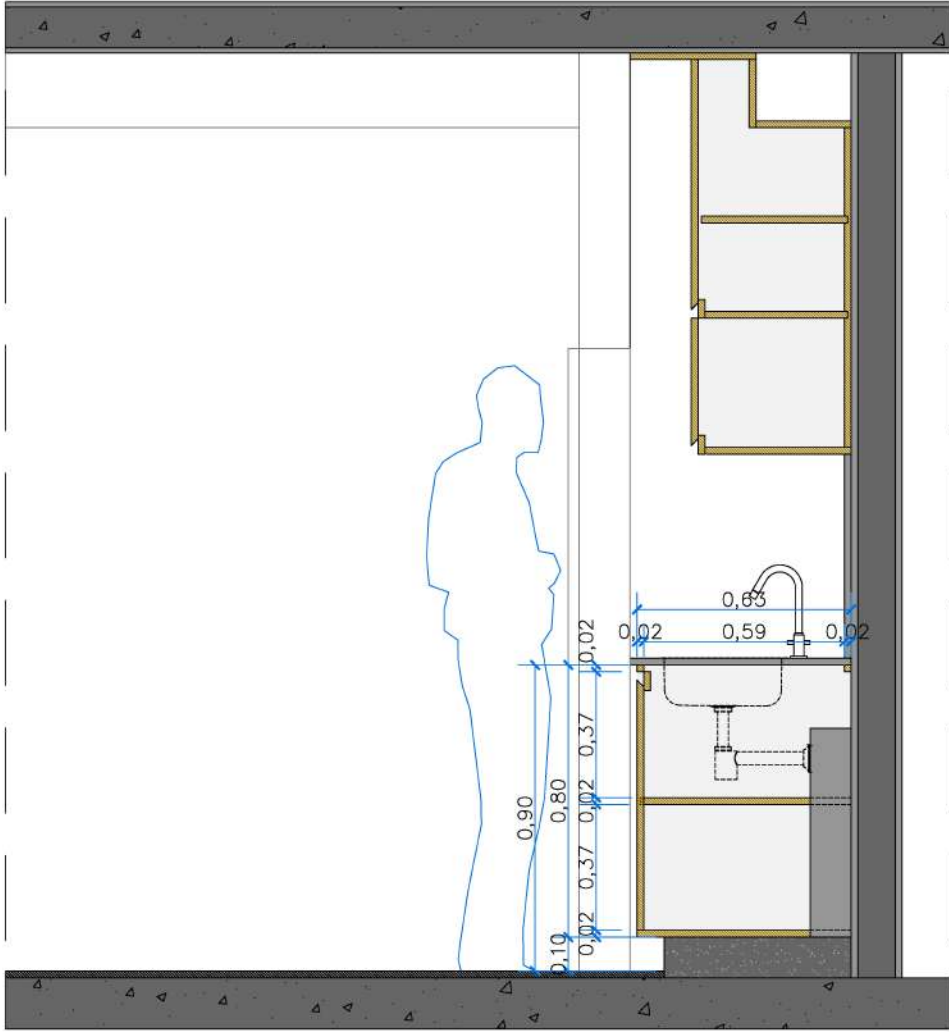




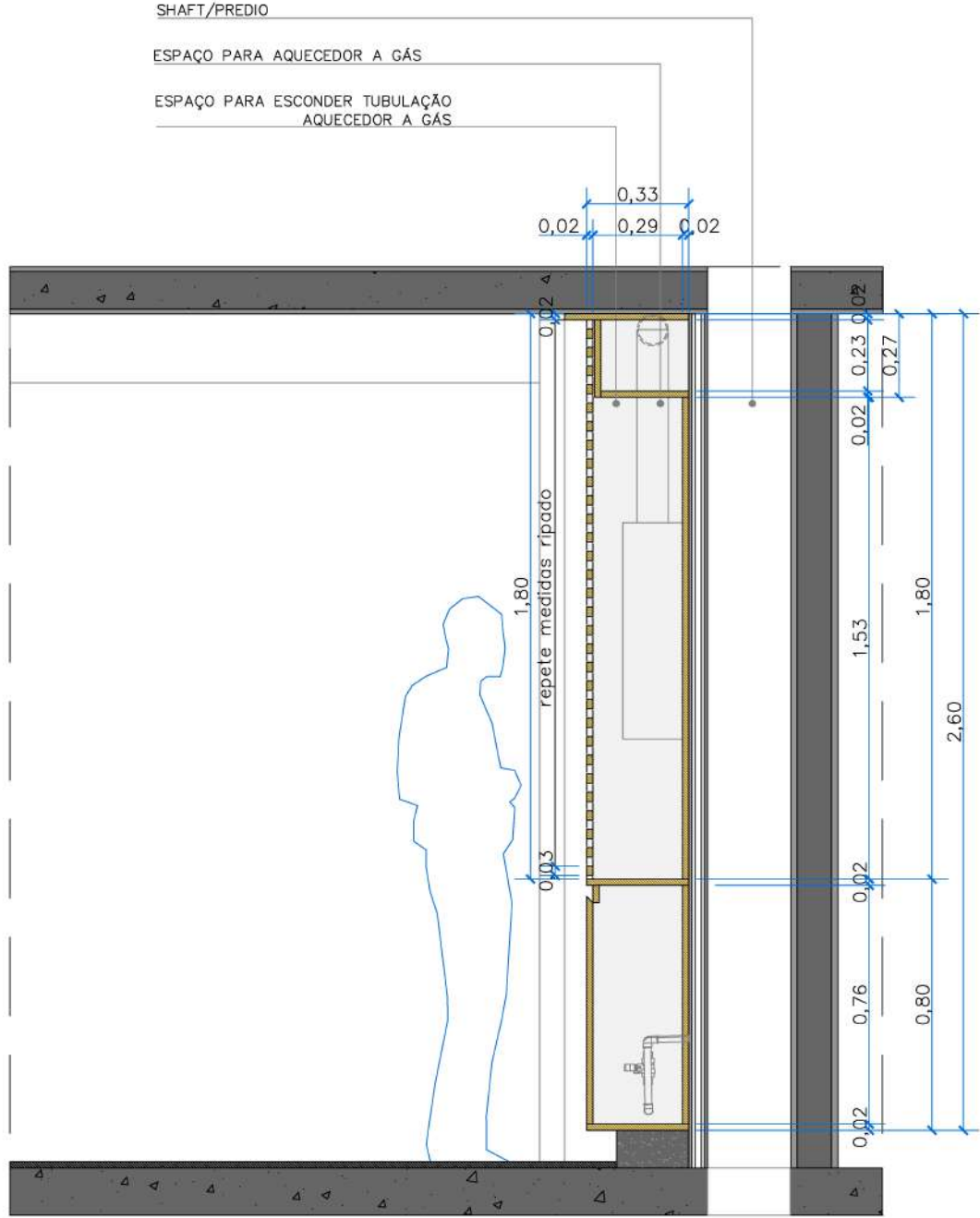
PLANTA 01 / ARMARIO ALTO
H=2,30m
esc 1:25



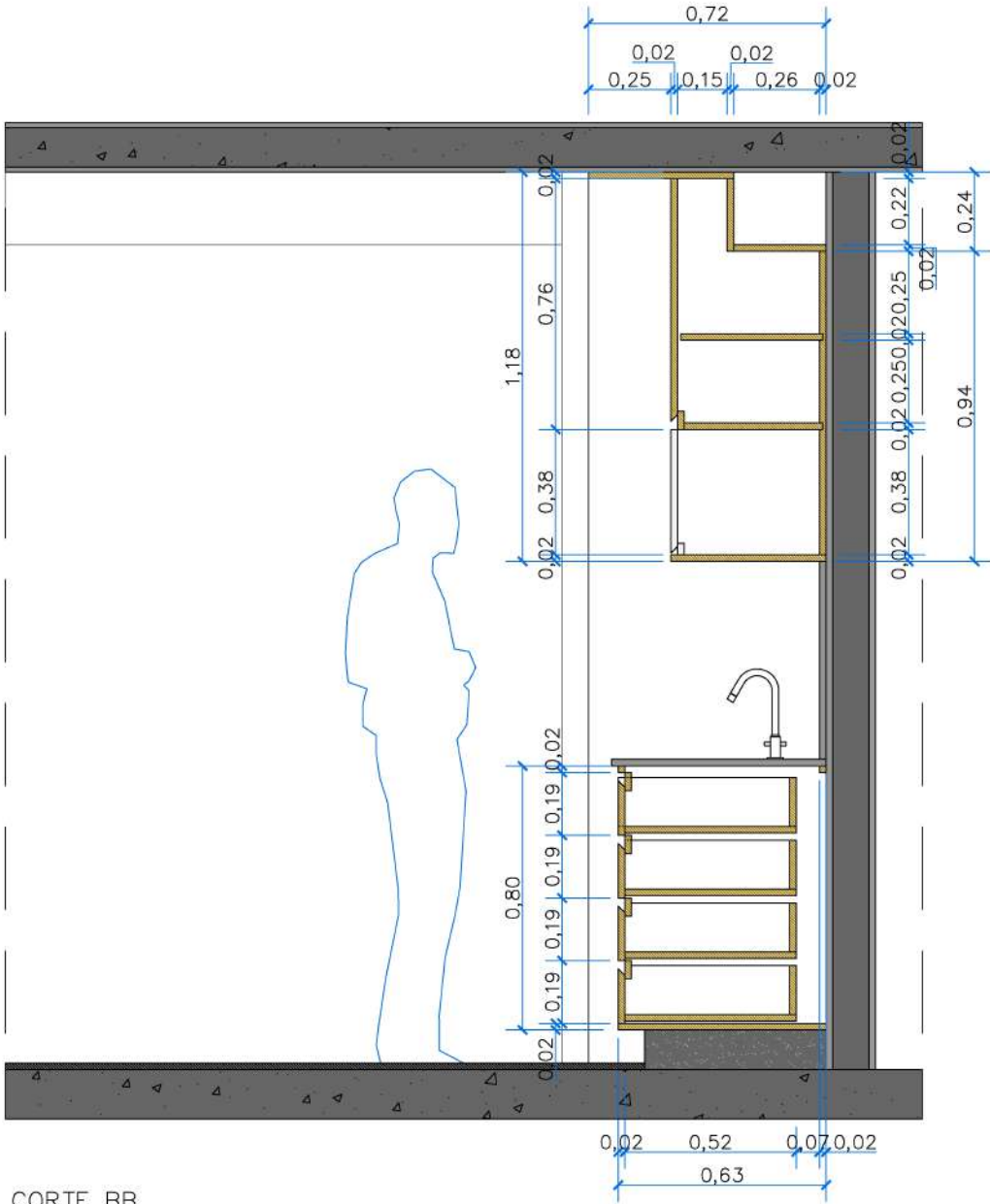
PLANTA 02 / ARMARIO BAIXO
H=0,51m
esc 1:25



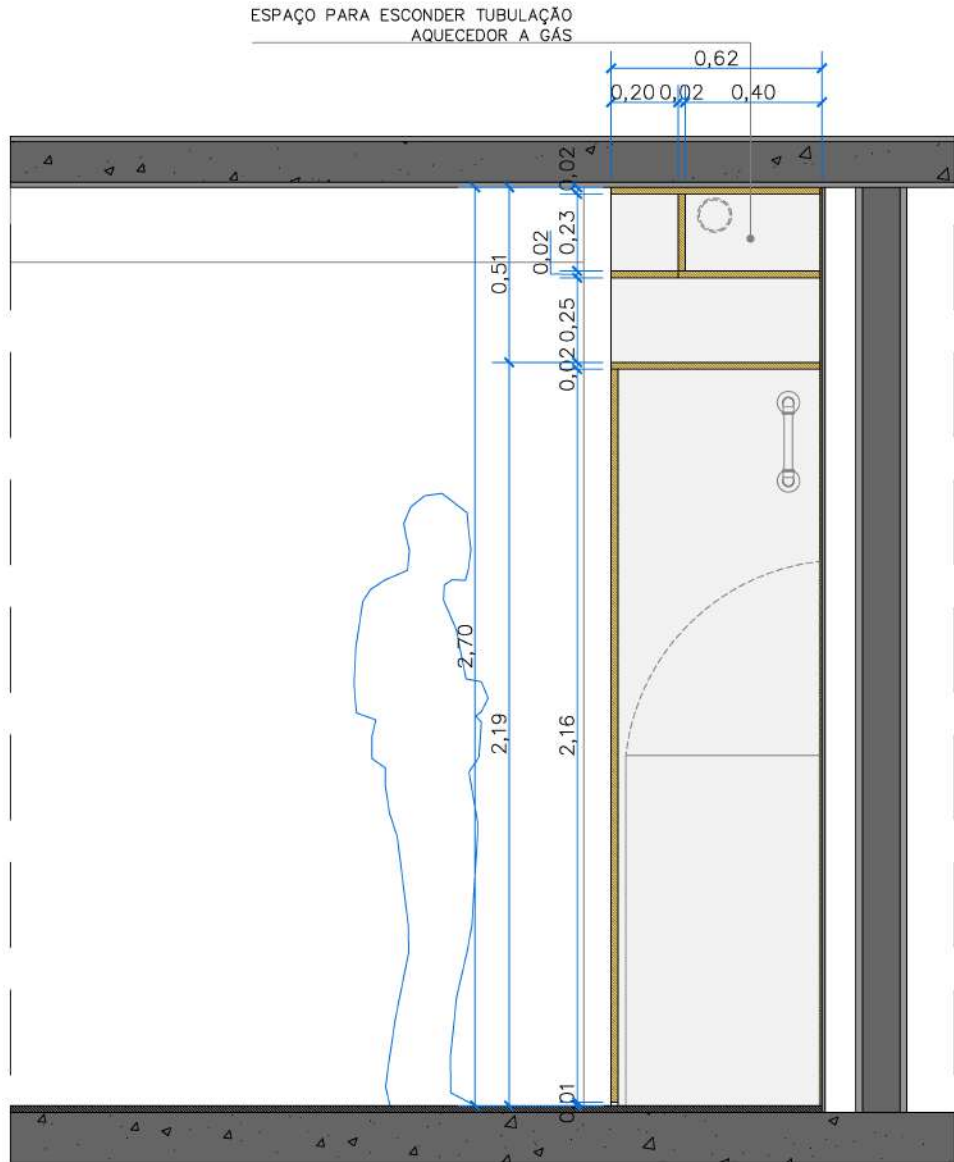
CORTE AA
esc 1:25



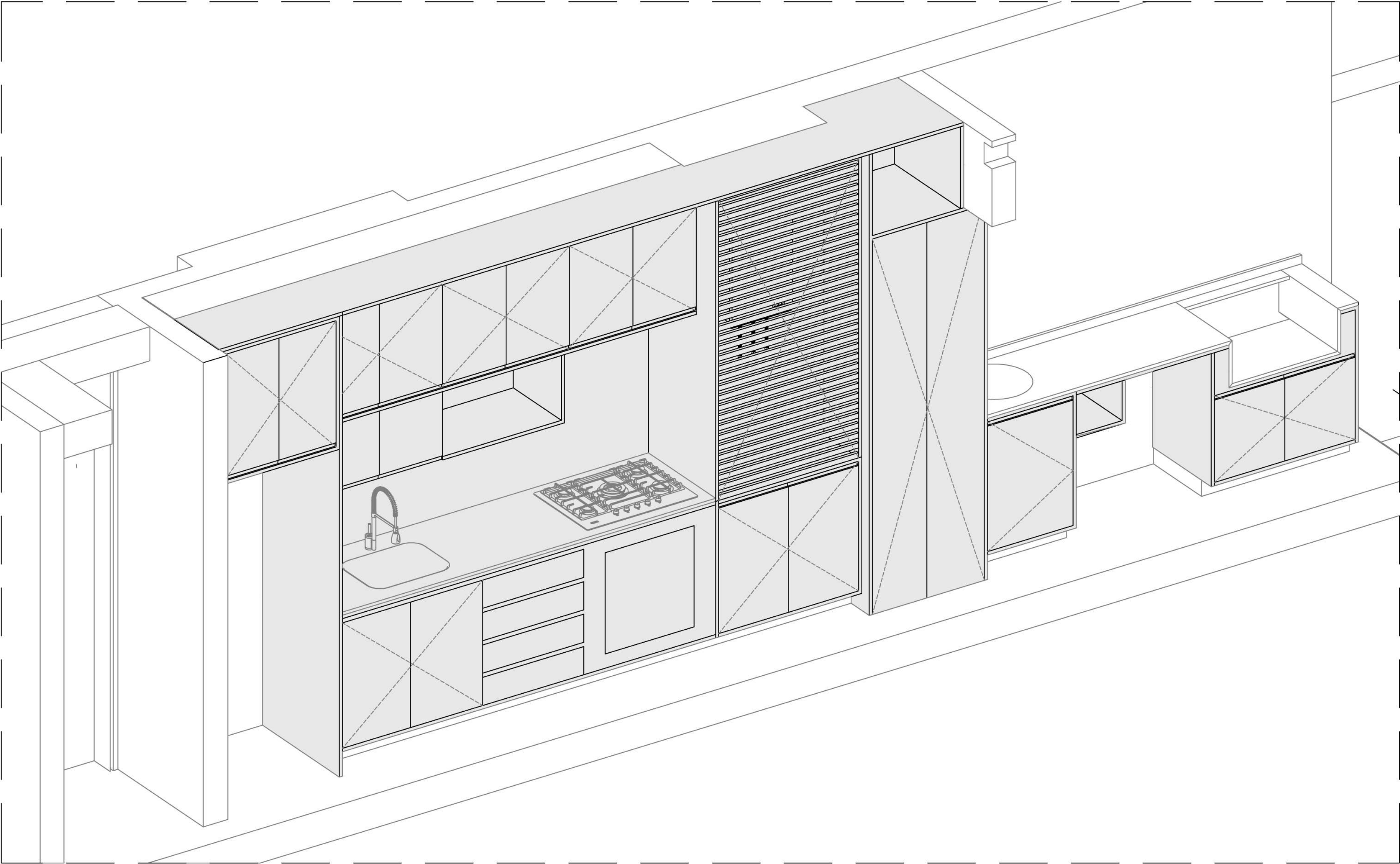
CORTE CO
esc 1:25



CORTE BB
esc 1:25

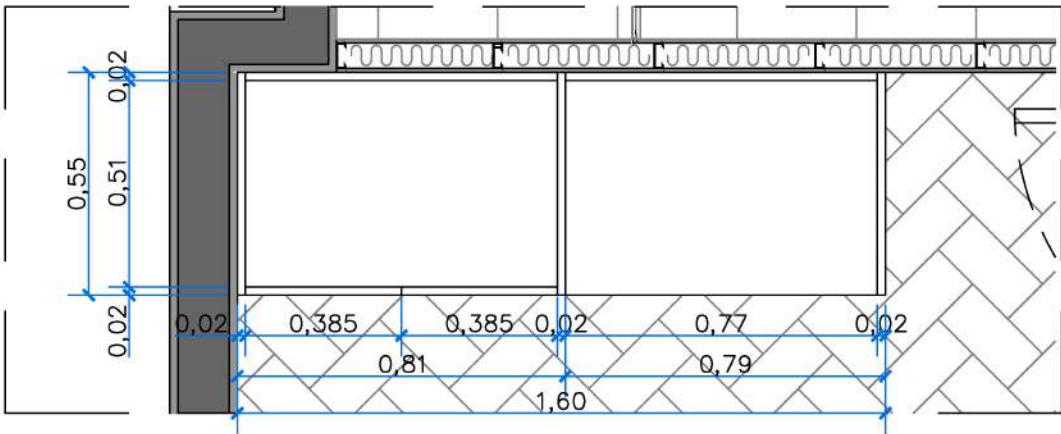


CORTE DE
esc 1:25

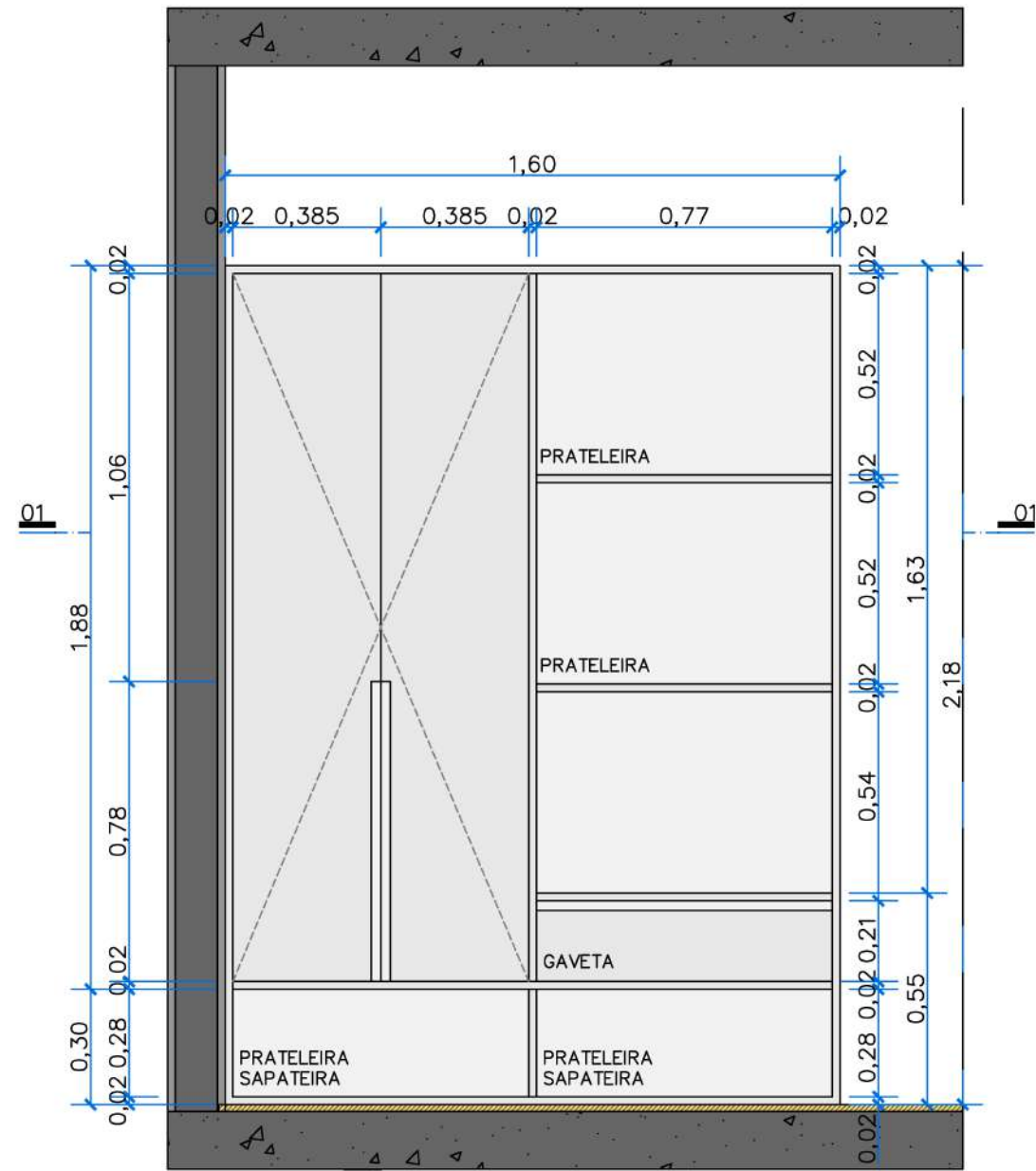


ISOMETRICA

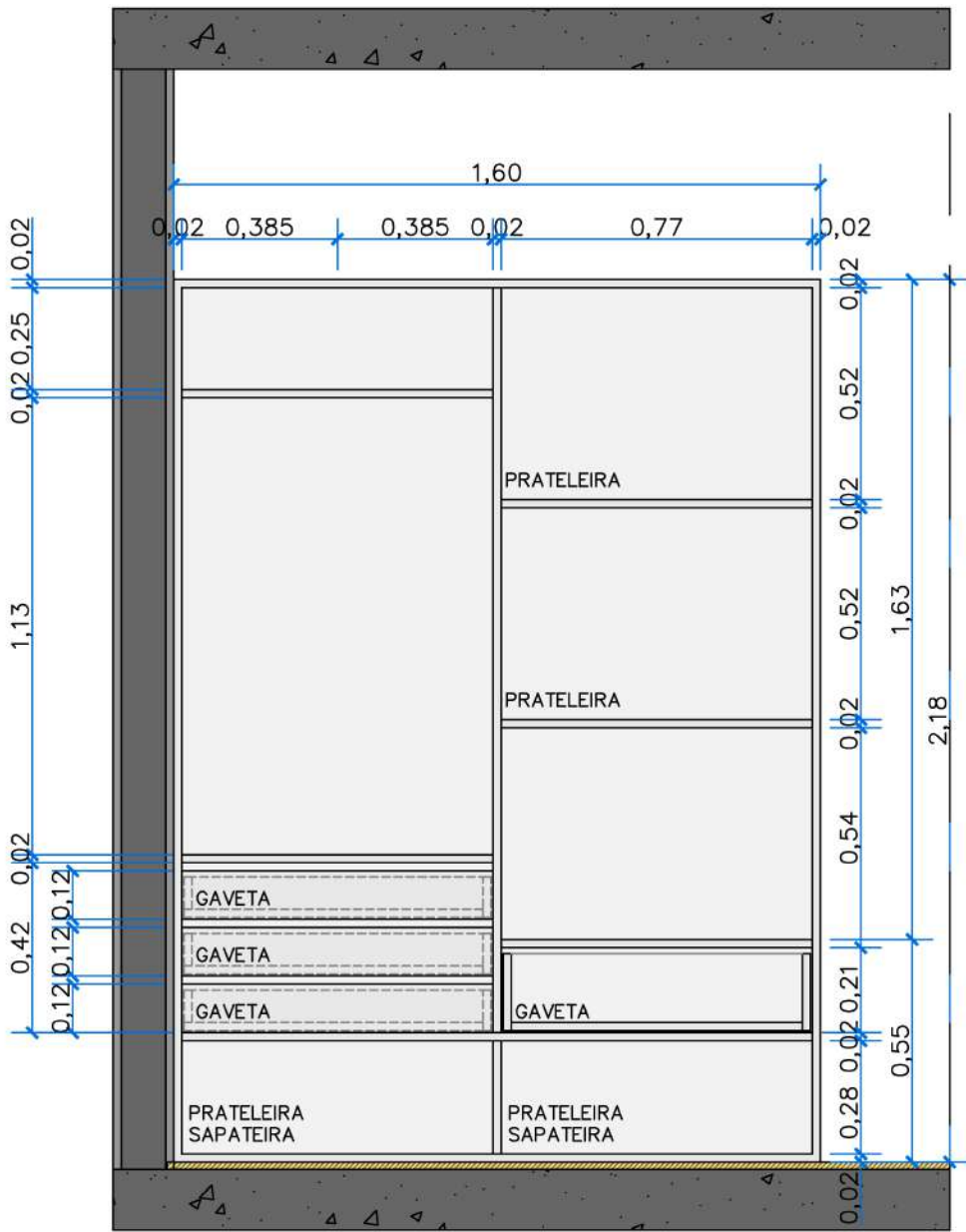
Projeto



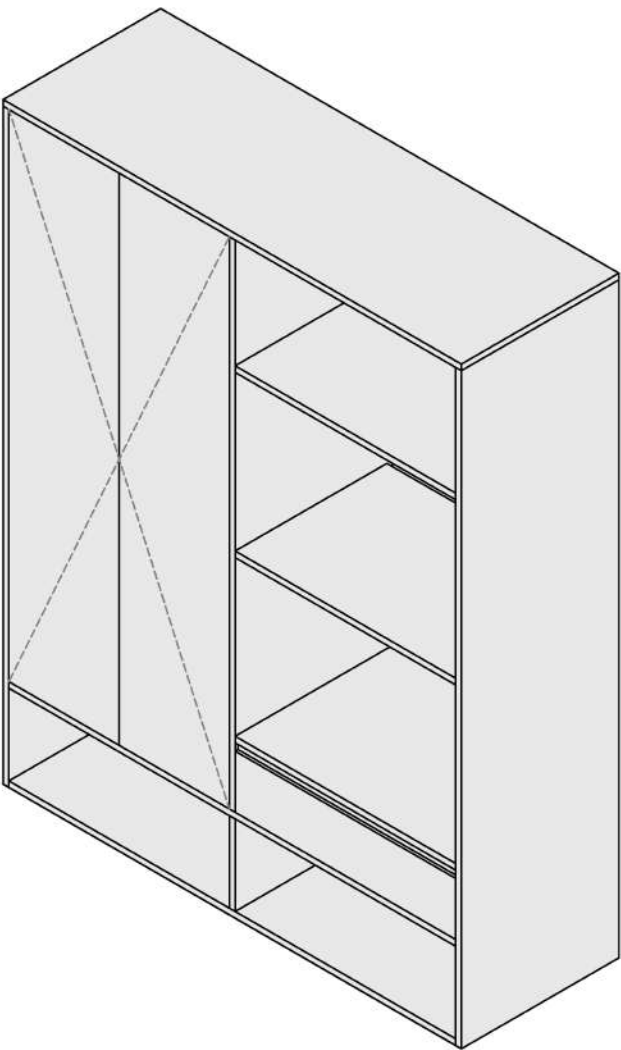
PLANTA 01
H= 1,40m
esc 1: 20



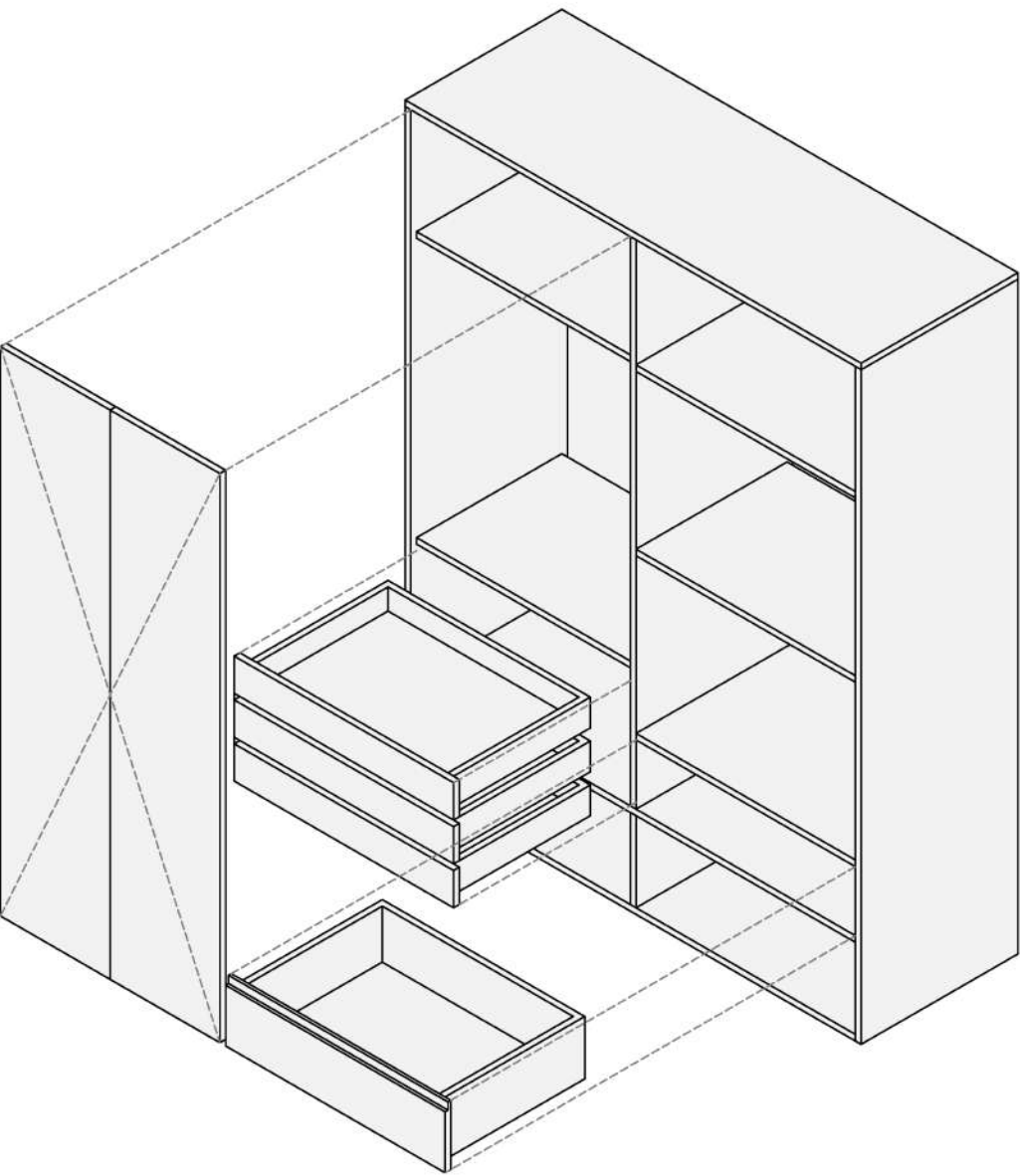
ELEVAÇÃO 01
esc 1: 20



ELEVAÇÃO 01 - SEM PORTA
esc 1: 20

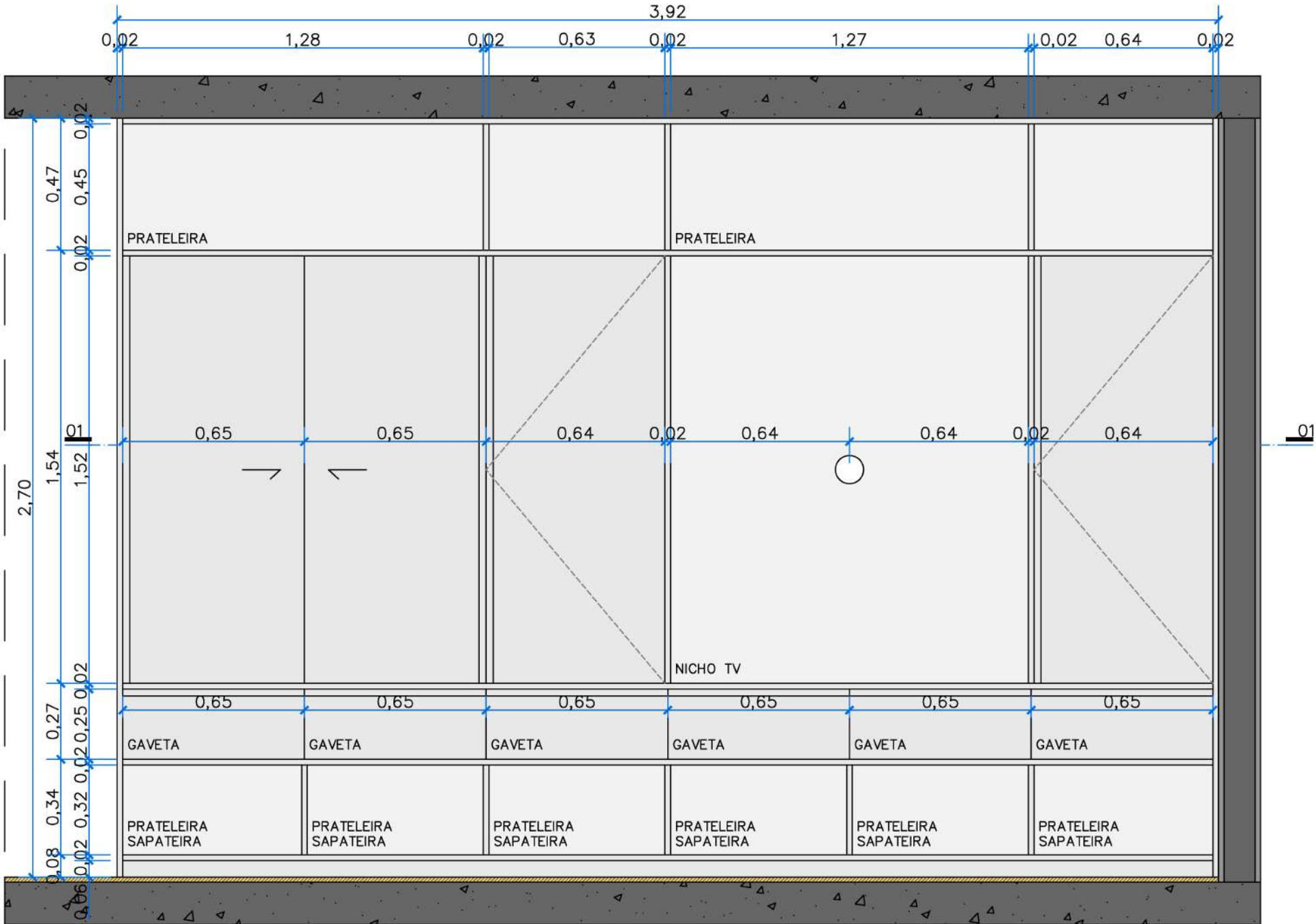


ISOMETRICA

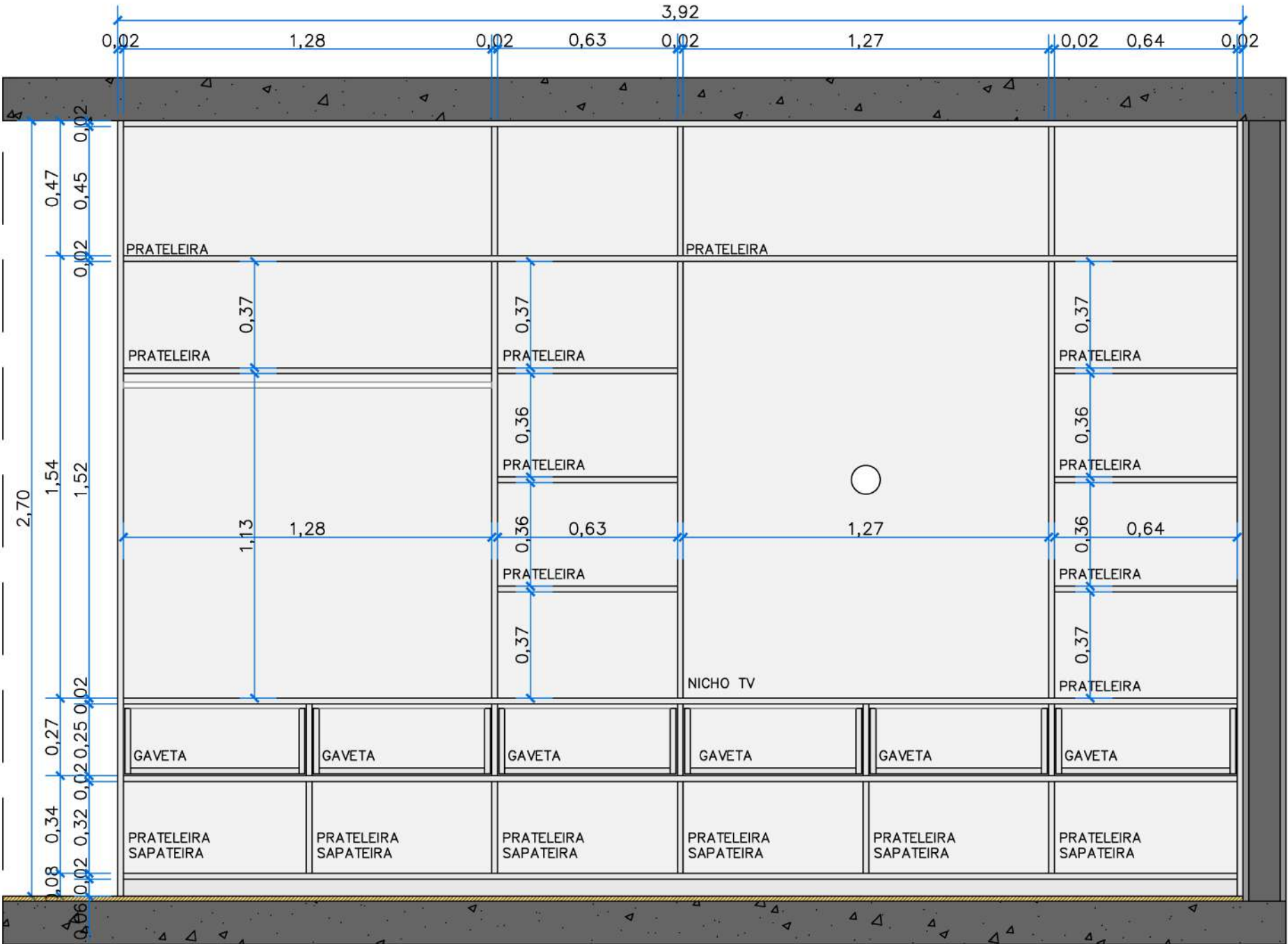


ISOMETRICA EXPLODIDA

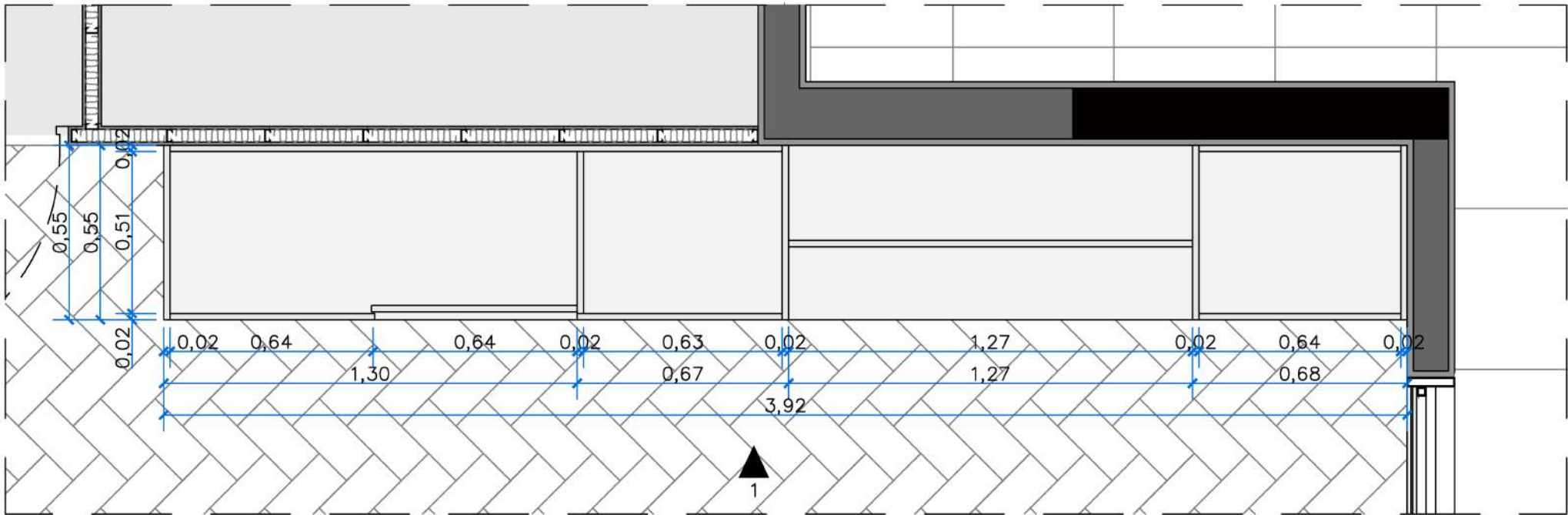
Projeto



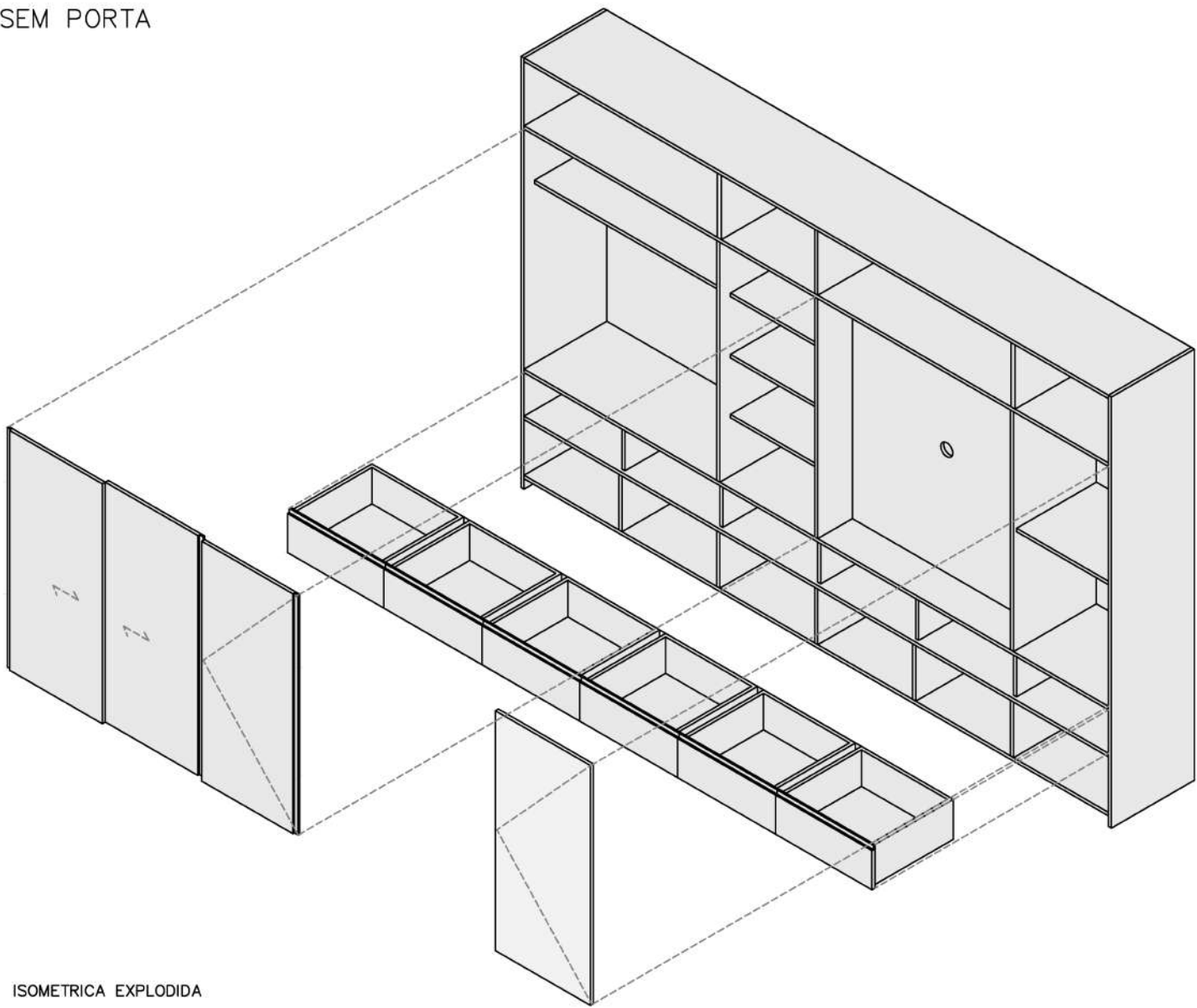
ELEVAÇÃO 01
esc 1:20



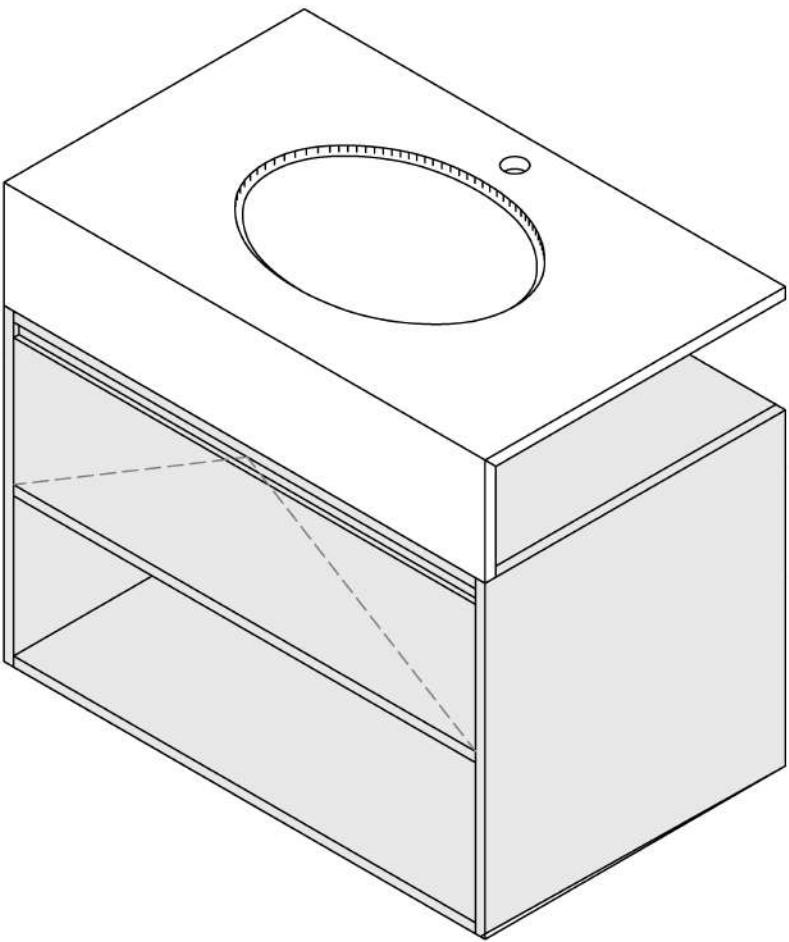
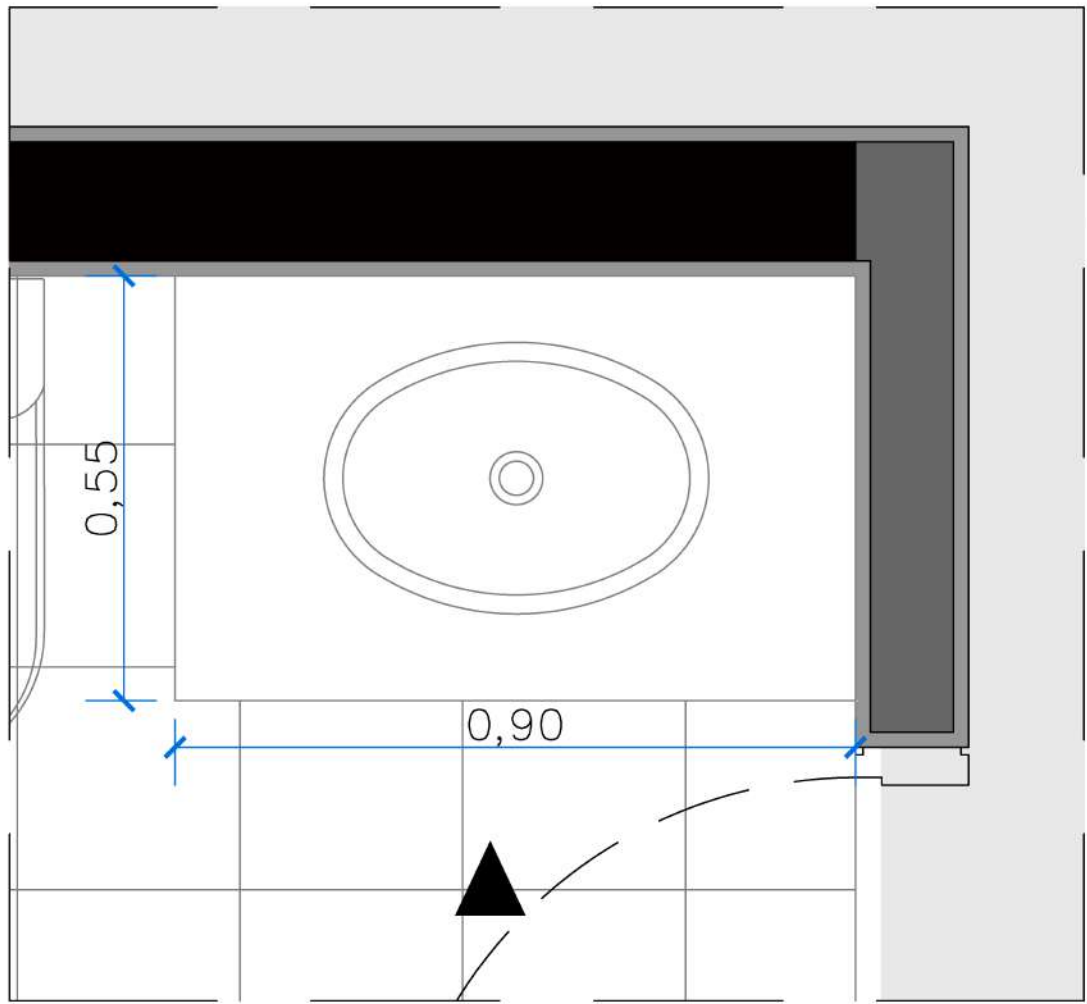
ELEVAÇÃO 01 – SEM PORTA
esc 1:20



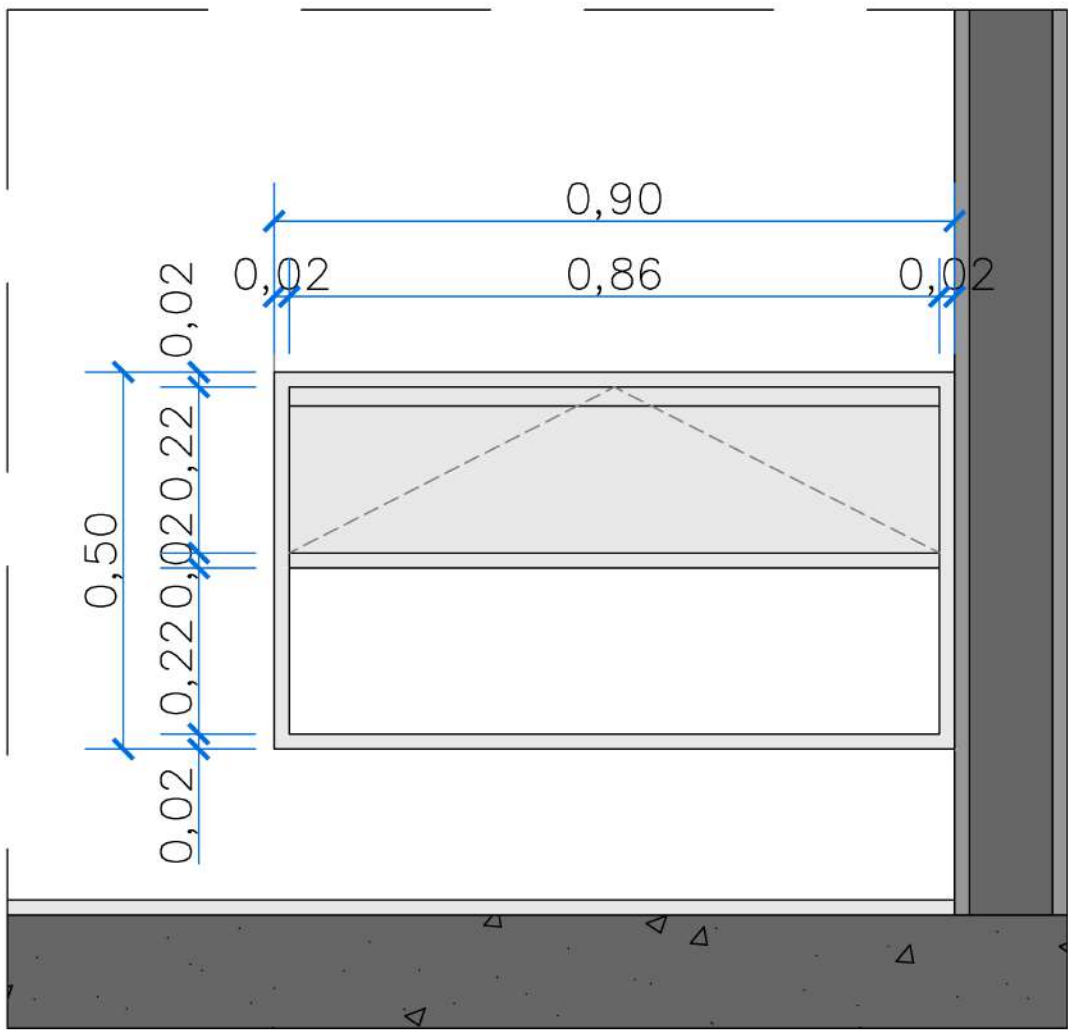
PLANTA 01
H= 1,40m
esc 1:20



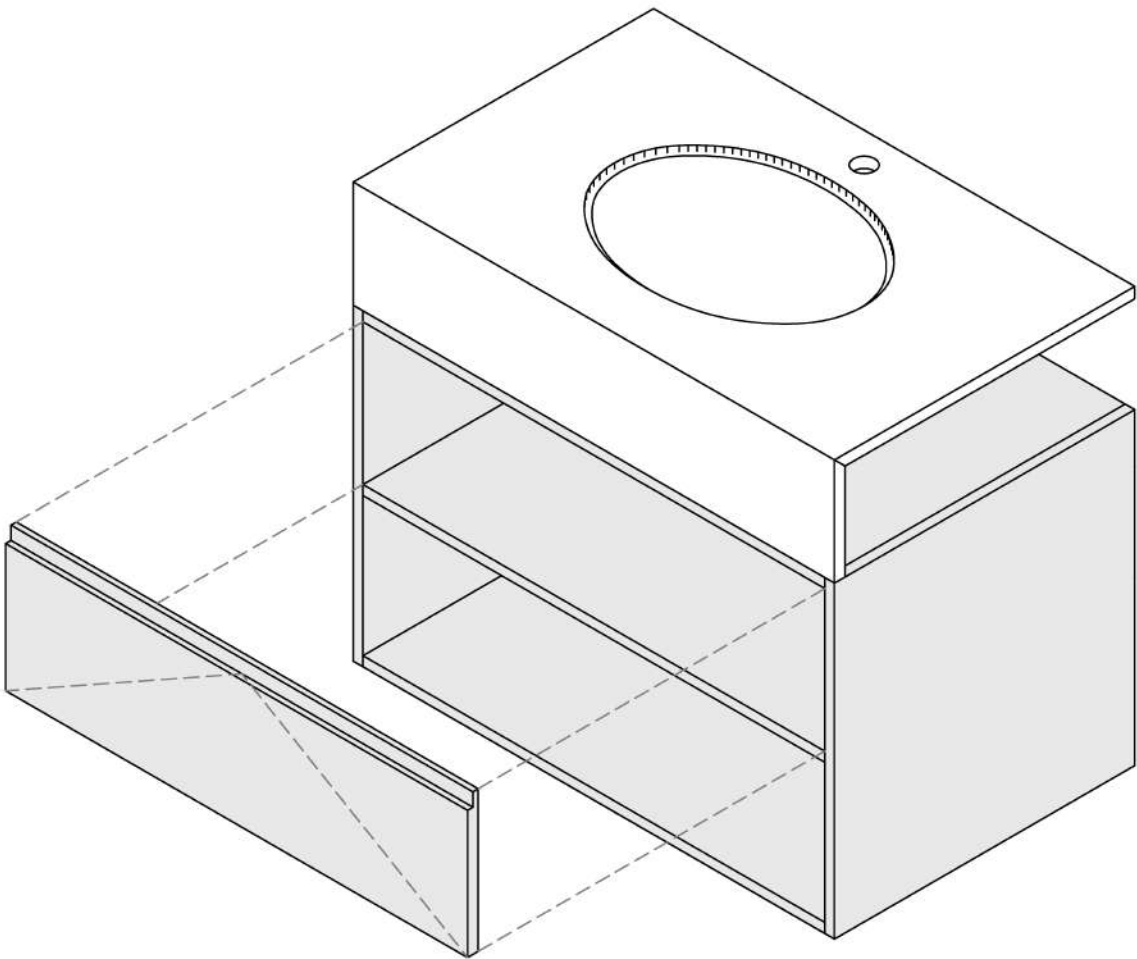
ISOMETRICA EXPLODIDA



ISOMETRICA



ELEVAÇÃO 01
esc 1:20



ISOMETRICA

Recado Final

VOLUME // ESCALA // PROPORÇÃO



MATERIAIS



CIRCULAÇÃO // FUNCIONALIDADE



VISÃO CRIATIVA



VISÃO OBJETIVA

DESIGN = DESENHO + INTENÇÃO e ESTILO

Exercício:

- . Planta final completa (área interna e externa) com cotas, indicações e peso gráfico.
- . Vista técnica de um móvel em Marcenaria de livre escolha (exceto banheiro).