

Consertos na Prática

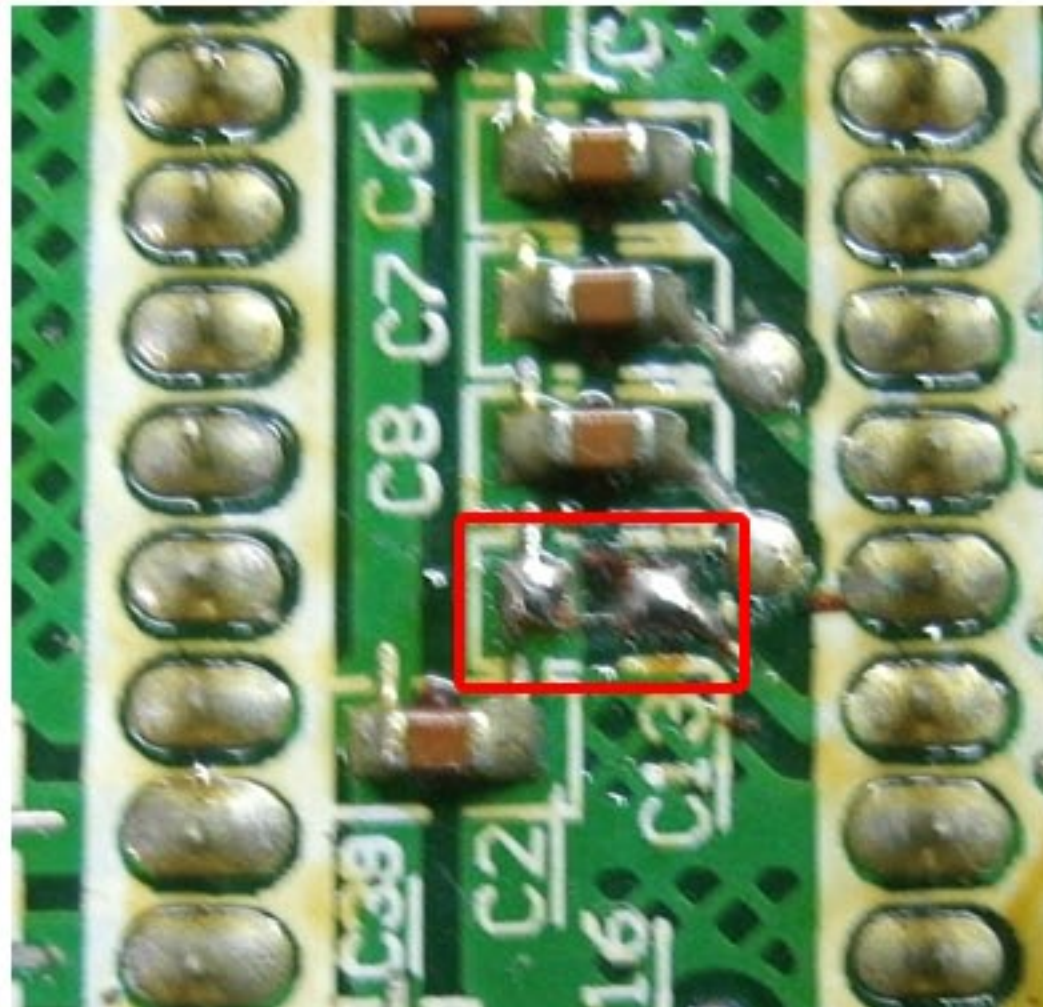
ELECTROLUX 9.000btus

Sintoma: Liga e Desliga Sozinha

O defeito estava no capacitor de disco smd, porém as vezes o defeito pode estar também na chave tátil, que é o botão que utilizamos pra acionar o aparelho no automático. Sempre que você pegar uma placa com esse sintoma, substitua a chave.



Chave tátil 90°



Capacitor com defeito removido