

INTRODUÇÃO À ANÁLISE TÉCNICA

Padrões clássicos de entrada

É importante declarar que nós operamos contexto. Gatilho de entrada fora de contexto não serve para nada. Há alguns tipos de gatilho de entrada:

Os candles gatilhos devem ser os tipos mais simples. A partir do momento em que você identifica que o cenário está totalmente a favor da sua operação, você só precisa esperar o gatilho de entrada, que é o rompimento da máxima de um candle gatilho no caso de compra ou a mínima no caso de venda.

Antes de seguirmos para os próximos tipos é preciso saber o que são os conceitos de limpeza e defesa de região.

Limpeza: quando uma região de interesse de negociação está cheia de ordem não preenchida, o mercado avança para aquela posição e começa a consumir tais ordens. Isso faz com que o preço consiga passar por aquela região e seguir seu curso.

Defesa: quando o preço negocia naquela região e é rebatido, ou seja, ele recua em função da forte pressão contrária.

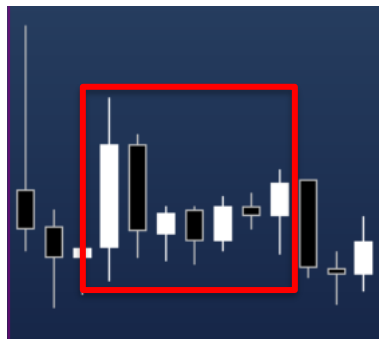
Não se deve operar o primeiro toque (também chamado de teste) nem o primeiro rompimento, pois você deve esperar o mercado reagir para ter conhecimento de que direção o mercado quer negociar. O ideal seria aguardar pelo segundo toque e, então, esperar um candle gatilho.

Se o preço rompeu o Ajuste ou a VWAP, você deve operar o Pullback - o qual, geralmente, se movimenta em um padrão de ABC e é justamente quando ele fizer sua segunda mínima que você deve esperar por um candle gatilho.

Existe na nossa análise os candles “XUXU” embora seja engraçado o termo utilizado, ela nos lembra que esse candle não tem sentido (ou gosto e sabor como referência). Eles ficam dentro de um candle de referência.



na

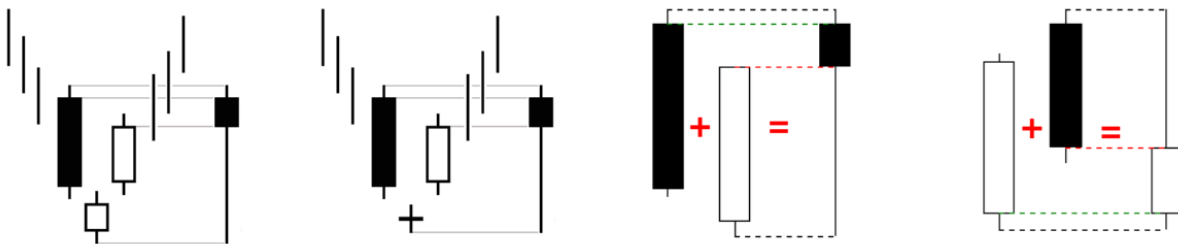


Blended Candles

Blended Candles (Candlesticks combinados)

Nada mais é que a formação de 2 ou mais candles que, vistos em um tempo maior, formam um candle único, que tem o mesmo significado dos candles gatilhos tradicionais.

❑ Fundindo os Candles:

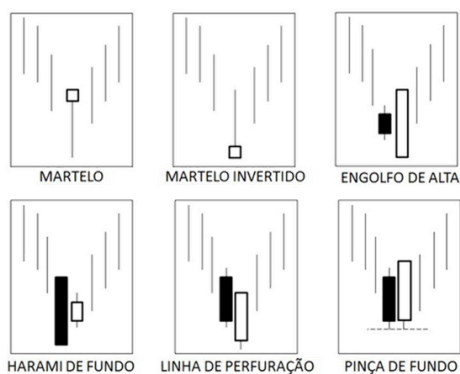


Candles Gatilhos / Reversão

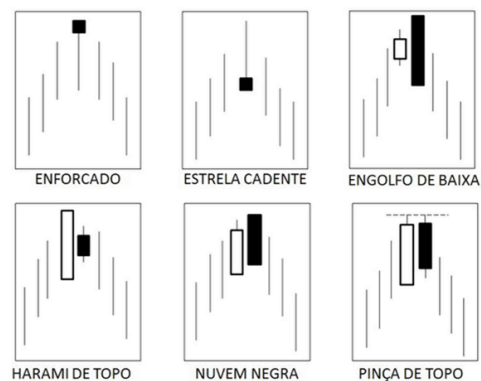
Na análise técnica clássica, são candles que representam uma reversão na movimentação dos preços, em tese, são candles que podem iniciar uma nova tendência.

A relação entre o pavio e spread do candle nos dá parâmetros sobre força e fraqueza da movimentação do preço no intervalo de tempo que o candle corresponde.

Candles Gatilhos – Padrões Altistas :



Candles Gatilhos – Padrões Baixistas :



“Martelo” (O resultado da combinação)

Um dos padrões gráficos mais tradicionais, o martelo é o resultado das combinações anteriores. Dentro da nossa abordagem não há leitura de padrões gráficos, contudo esse modelo de gatilho usado corretamente a favor de um contexto lógico é o mais esperado na operação.

Exemplo com uma parte da leitura de contexto:



Padrão TCG (teste - confirmação – gatilho)

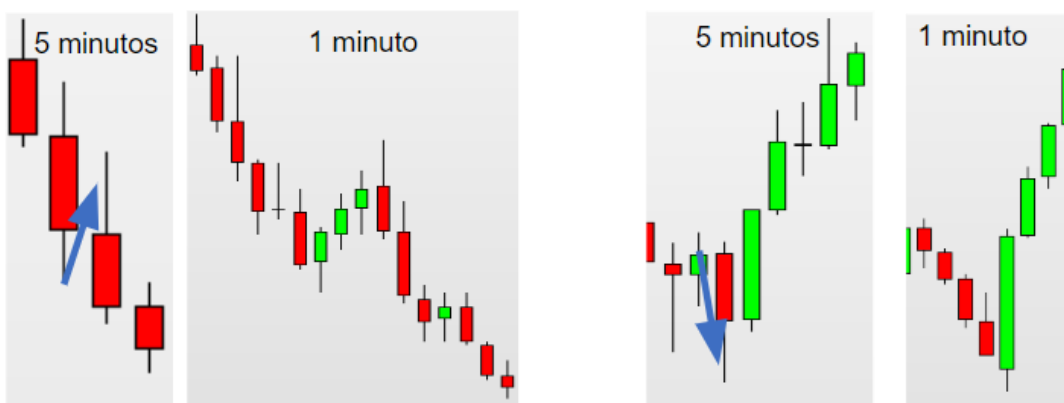
Esse padrão traz a formação didática de teste de demanda numa região normalmente considerada como de interesse de negociação. Nos módulos mais a frente você vai entender e aprender a identificar essas regiões. Essa correção normalmente é sem volume para dar continuidade no movimento.



Intracandle:

Esse padrão não traz a formação didática do padrão anterior, mas se você se recordar da aula de fluxo dentro do candle, entenderá que existe ali uma movimentação. O pullback ou correção acontece dentro dele, no próprio movimento

A movimentação do preço no tempo menor aconteceu dentro do candle no tempo maior.



GIFT

O gift é uma variação do intracandle, ele também é um Pullback.

A sua análise só é válida dentro de um contexto de **continuidade de tendência**, sua formação não pode ultrapassar os extremos do corpo do candle de força anterior e não pode ser maior que 1/3 deste na sua forma didática, no padrão não didático da leitura ele pode chegar a 50% do candle de referência . Para validar sua formação o volume nele precisa ser baixo.

O GIFT é usado para possíveis entradas como operação de continuidade, você verá nas aulas sobre operação a respeito.

Exemplos

