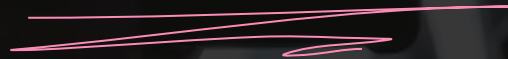


Defina paleta de cores e fontes



O QUE É PALETA DE COR?



- Junção de cores e tons em harmonia criada com o intuito de transmitir uma ideia, sentimento ou valor.
- Combinação de cores para comunicar uma mensagem, para vender um produto ou vender uma ideia.
- Precisa ter um objetivo que conversa com o que sua marca deseja. Ela é boa quando cumpre o objetivo para o qual foi criada. Se o objetivo é impactar, que seja impactante. Se o objetivo é acalmar, que seja calma;
- Uma paleta de cores pode ter uma, duas, três, quatro, cinco, seis, sete... quantas cores sejam necessárias para cumprir seu objetivo.

É IMPORTANTE?



85%

dos consumidores
dizem que a cor é a
principal razão de
comprar um produto

80%

é o quanto a cor
aumenta no
reconhecimento da
marca

90%

das decisões de compra
são influenciadas por
fatores visuais

COMO DEFINIR?



- Saber o objetivo para o qual a paleta de cores está sendo criada.
- Traduzir esse objetivo maior em palavras que indiquem sensações ou emoções.
- Pesquise referências e veja como geralmente são as paletas de cores para que você possa adicionar algo de diferente e inspirador
- Com o círculo cromático, decidir se terá uma paleta de cores que seja monocromática, análoga, complementar, ou uma tríade.

PSICOLOGIA DAS CORES



força, euforia, alegria,
confiança, coragem,
otimismo extroversão,
liberdade



estimulante, alerta,
esperança, criativo,
positividade



dinamismo, energia,
revolta, calor, raiva,
amor, paixão



natureza, equilíbrio,
harmonia, estabilidade,
bem-estar, paz, saúde,
sorte, prosperidade



viagem, verdade,
intelecto, confiança,
integridade, serenidade



empatia,
companheirismo,
sinceridade, doçura,
ternura, compaixão



riqueza, realeza,
fantasia, mistério,
espiritualidade



dependência, firmeza,
simplicidade, confiança,
conservadorismo,



formalidade, drama,
sofisticação, segurança



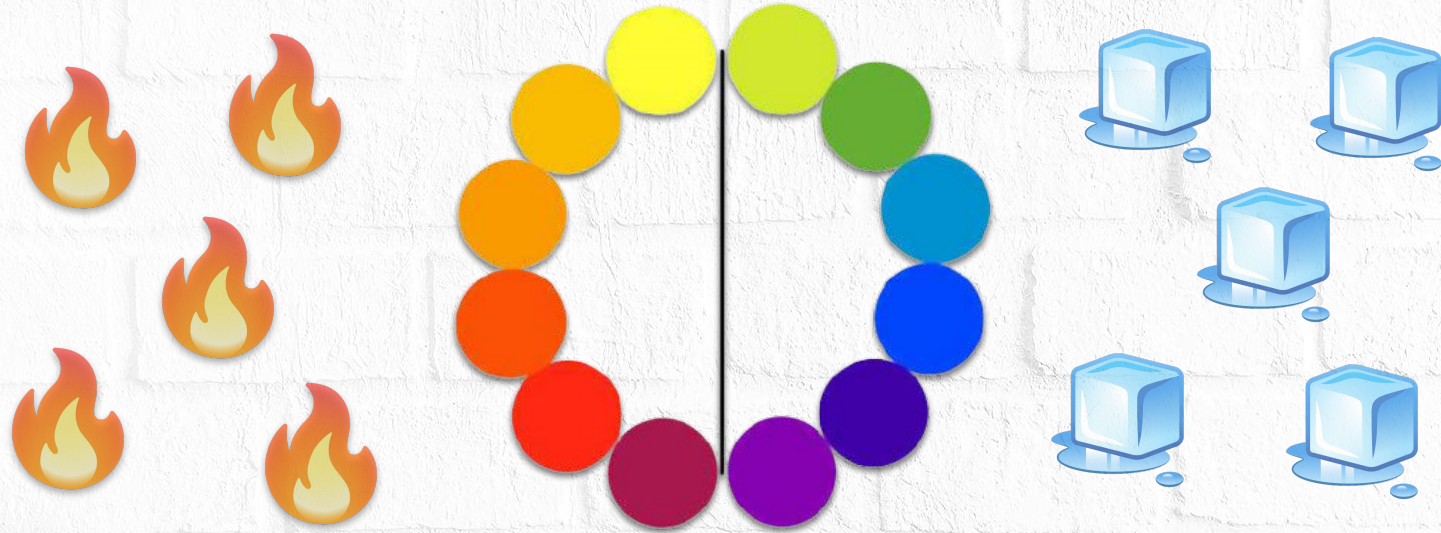
limpeza, simplicidade,
inocência, honestidade,
igualdade, justiça



maturidade, confiança,
segurança, equilíbrio,
calma, autoridade

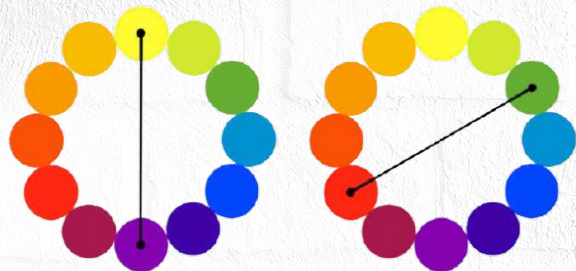
É um estudo que aponta a maneira como nosso cérebro se comporta diante de informações captadas visualmente.

CÍRCULO CROMÁTICO



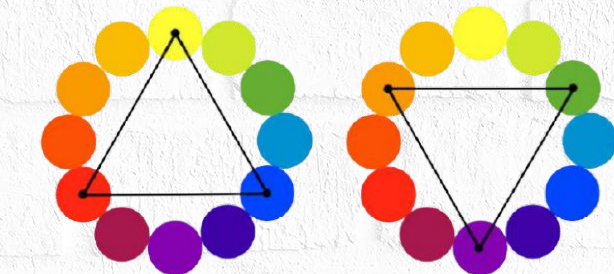
Essa ferramenta é essencial para a criação de uma paleta de cores, pois, através dela, é possível entender quais combinações podem fazer mais sentido.

HARMONIAS



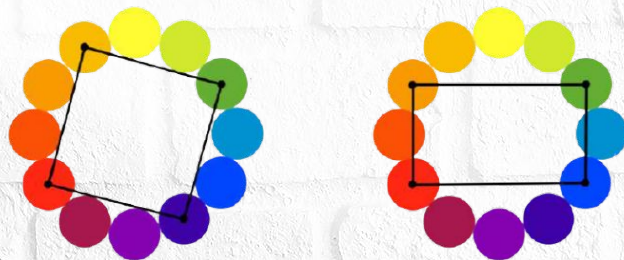
complementares

cores opostas no círculo cromático



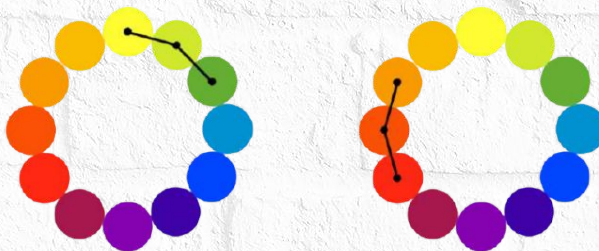
tríade

harmonia formada por três cores equidistantes



tétrade

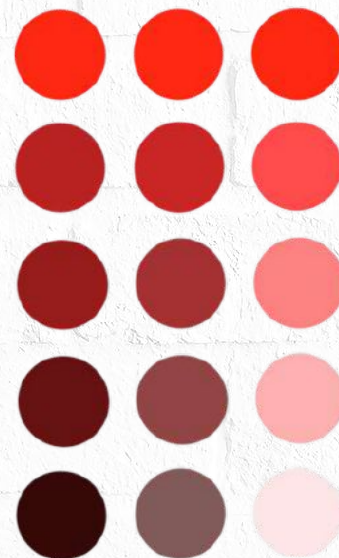
harmonia com 4 cores (quadrado ou retângulo)



análogas

cores vizinhas no círculo

monocromática
diferentes tons da mesma cor



NA PRÁTICA



Adobe Color

criar EXPLORAR TENDÊNCIAS BIBLIOTECAS

Disco de cores Extrair tema Extrair gradiente Ferramentas de acessibilidade Novo

Aplicar a regra de harmonia de cores

- ☐ Análogo
- ☐ Monocromático
- ☒ Triade
- ☐ Complementar
- ☐ Dividir complementar
- ☐ Dividir complementar duas vezes
- ☐ Quadrado
- ☐ Composto
- ☐ Sombras
- ☐ Personalizado

A roda de cores (ou imagem na guia Extrair tema) pode ser usada para gerar paleta de cores, a qual pode ser salva na Creative Cloud após o login.

Depois, você pode usar seus temas de cores salvos nos produtos da Adobe, como o Photoshop, o Illustrator, o Fresco etc., por meio do painel de temas do Adobe Color ou das Bibliotecas da CC.

Salvar

A

B

C

D

E

#83A360 #BDC8F0 #CCF0A6 #F0A38D #A37568

R 131 189 204 240 163

G 163 200 240 163 117

B 96 240 166 141 104

64 94 94 94 64

Modo de cores RGB

IMPORTÂNCIA DAS FONTES



Legibilidade

(quão fácil é distinguir qualquer letra em uma página)

Legible

LEGIBLE?

Escaneabilidade

(facilidade em ler trechos maiores de texto.)

The quick brown fox
jumps over the lazy dog.


The quick brown fox
jumps over the lazy dog.

IMPORTÂNCIA DAS FONTES




Legibilidade

(quão fácil é distinguir qualquer letra em uma página)




NOTICE

- What is your "Inner Voice" or "Critic" Saying?
- What Circumstances bring them out most?
- Who or What do they remind you of?




BEFRIEND

- Describe them in detail
- Name them
- Draw or Picture them



NOTICE

- What is your "Inner Voice" or "Critic" Saying?
- What Circumstances bring them out most?
- Who or What do they remind you of?



BEFRIEND

- Describe them in detail
- Name them
- Draw or Picture them



Infantis

Chubby Cheeks

Bigfish

Comica

Flavors

Modernas

Intro

CANTER

Gentle

a modern soft serif typeface

Euclid

IMPORTÂNCIA DAS FONTES



Fonte Com Serifa

Mais fáceis de ler em trabalhos impressos.

A serifa torna as letras individuais mais distintas e mais fáceis de serem reconhecidas

SOFISTICADO

Fonte Sem Serifa

Mais fáceis de ler na web

Isso acontece por conta de monitores e telas geralmente terem 100 pontos por polegada enquanto trabalhos impressos têm 1000.

MODERNO

COMO ESCOLHER

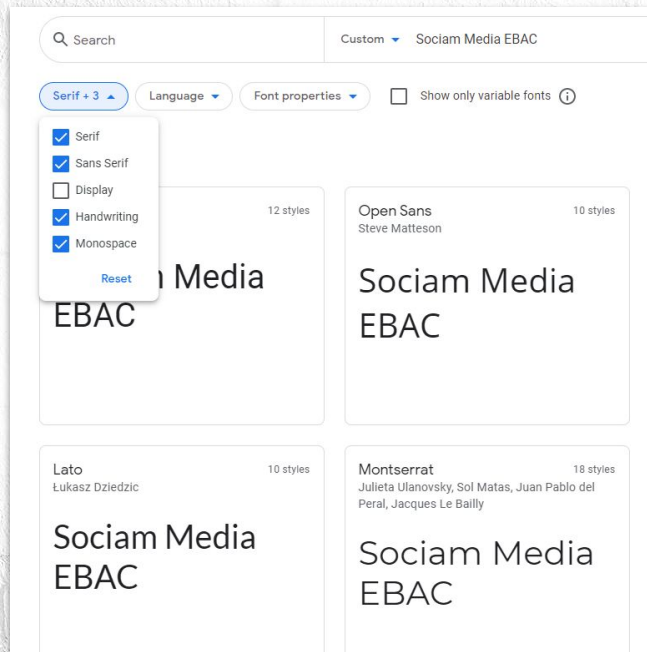


- Identifique seu propósito. Isso é fundamental para definir o humor, o tom e o estilo em seus designs.
- Identifique seu público
- Faça combinações

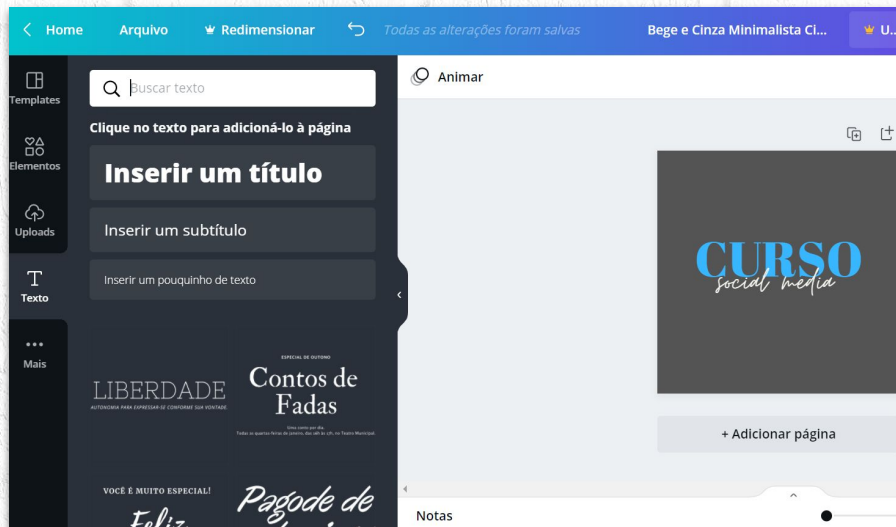
COMO ESCOLHER



Dica: com o [Wordmark.it](https://wordmark.it) você consegue visualizar de forma simples o texto que quiser aplicado em todas as fontes que você tem instalada em seu computador



[Google fonts](https://fonts.google.com)



[Canva](https://canva.com)