

# Caligrafia e LETTERING

## LETRAS COM PERSONALIDADE

Gui Menga



escola  
britânica de  
artes criativas  
& tecnologia



# *Caligrafia* e **LETTERING**

## **AS VÁRIAS EXPRESSÕES DAS LETRAS**

*Gui Menga*



escola  
britânica de  
artes criativas  
& tecnologia

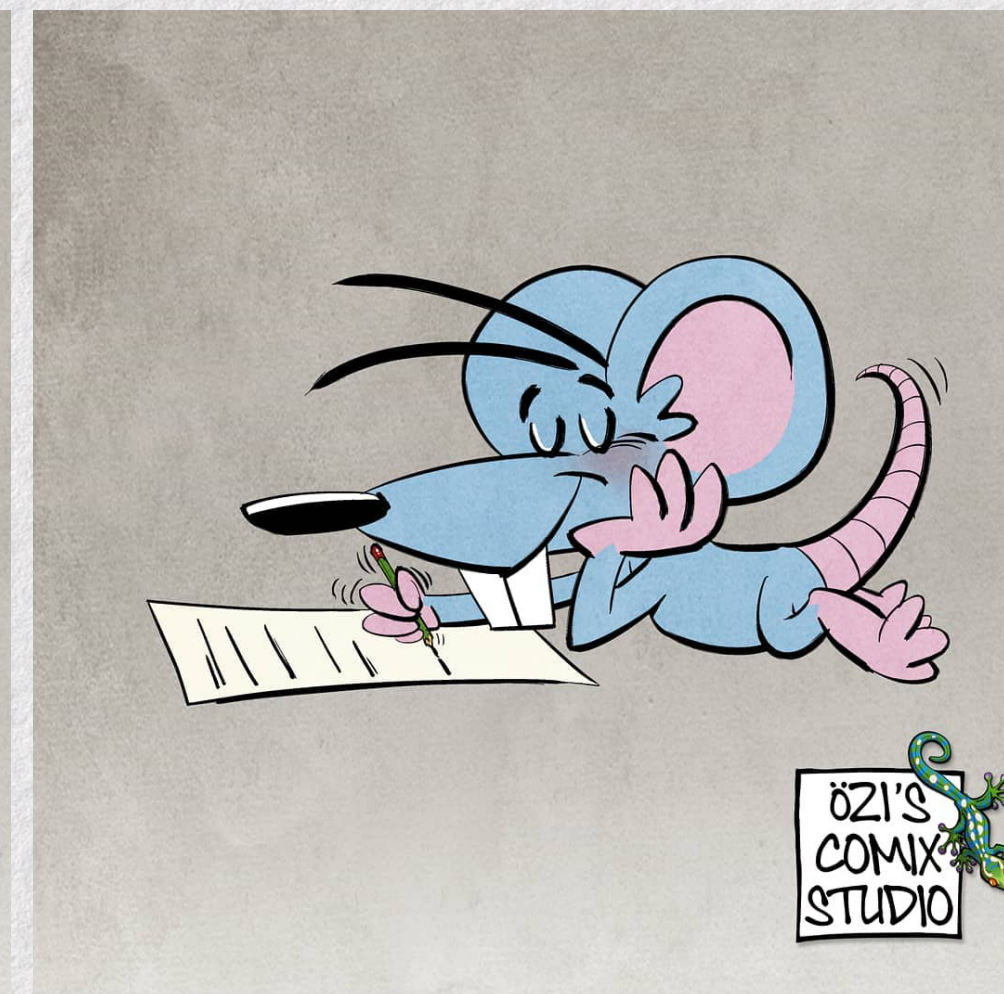
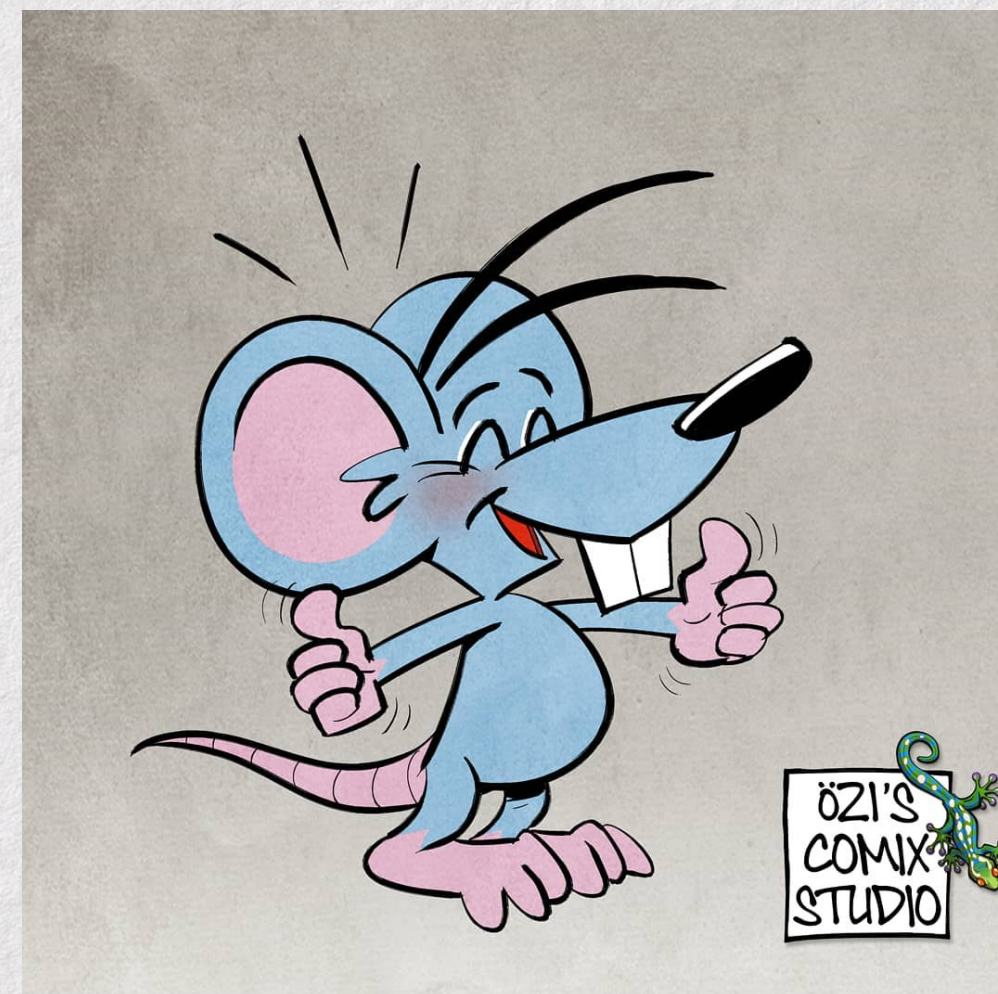
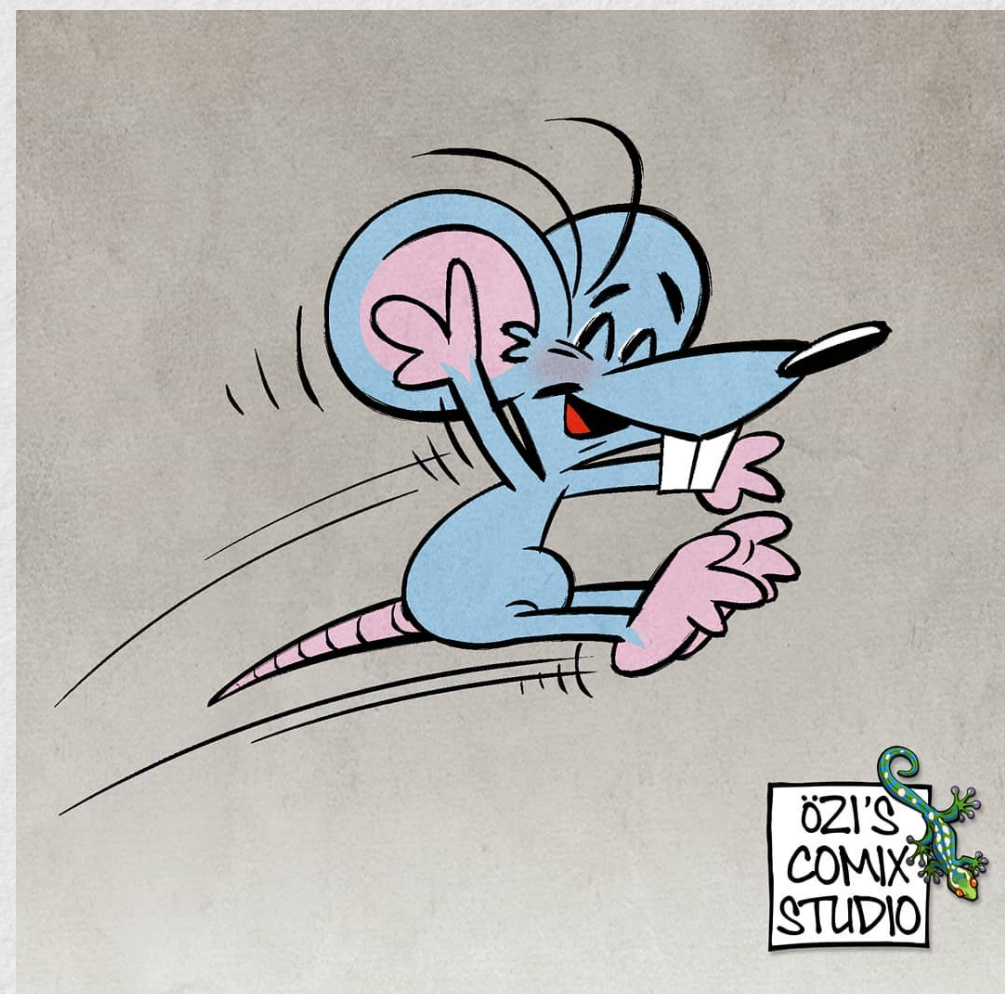
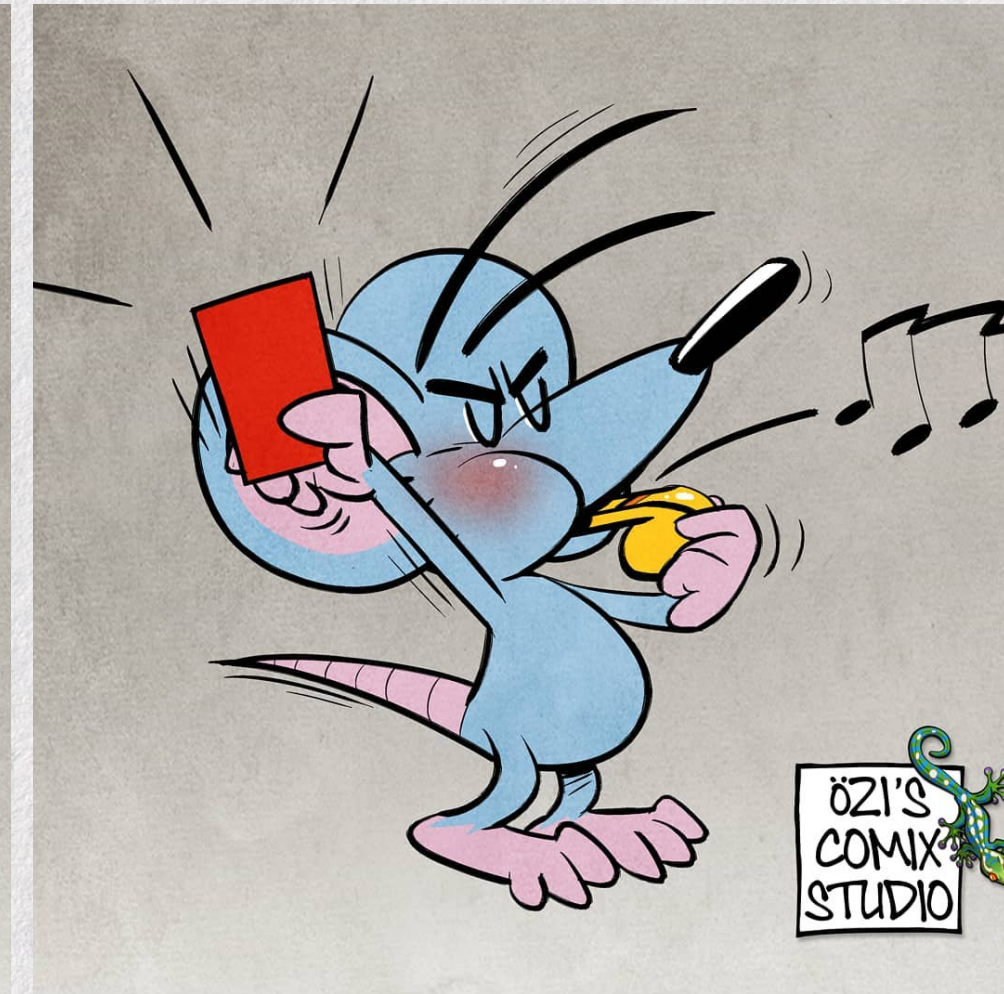
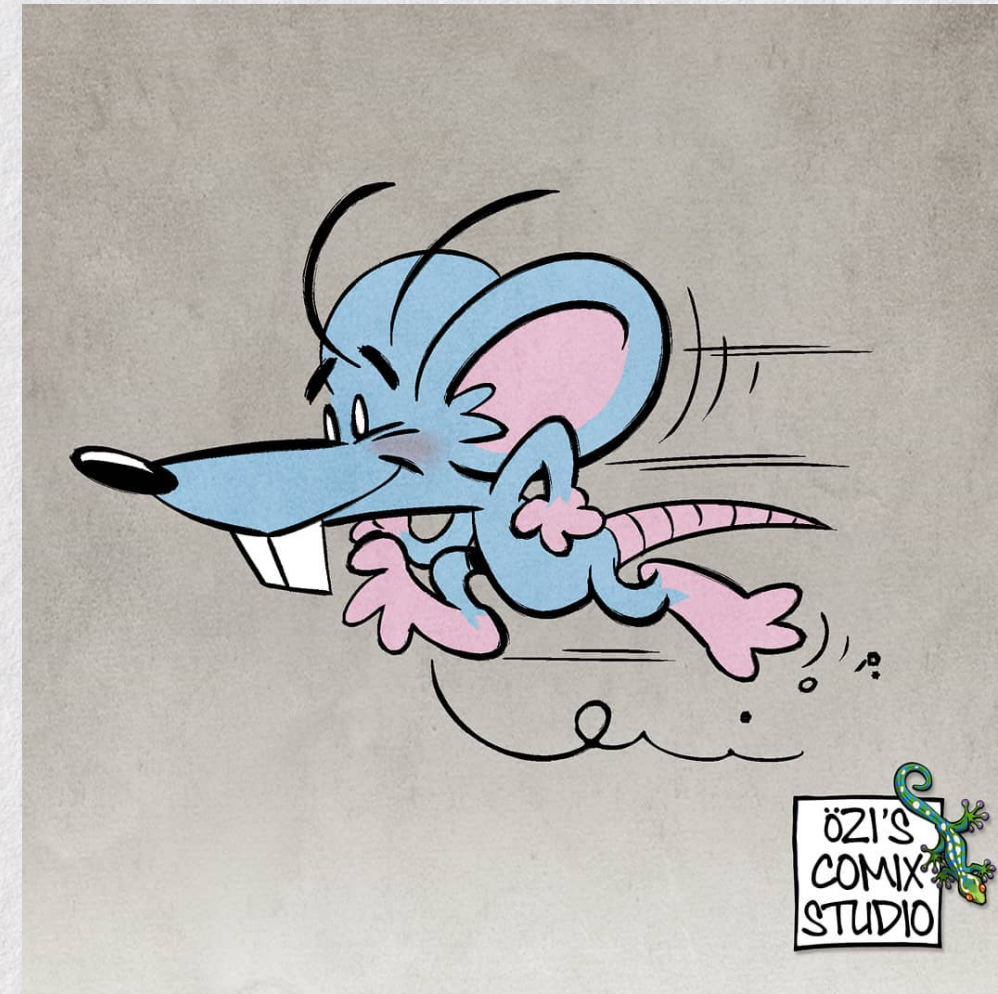
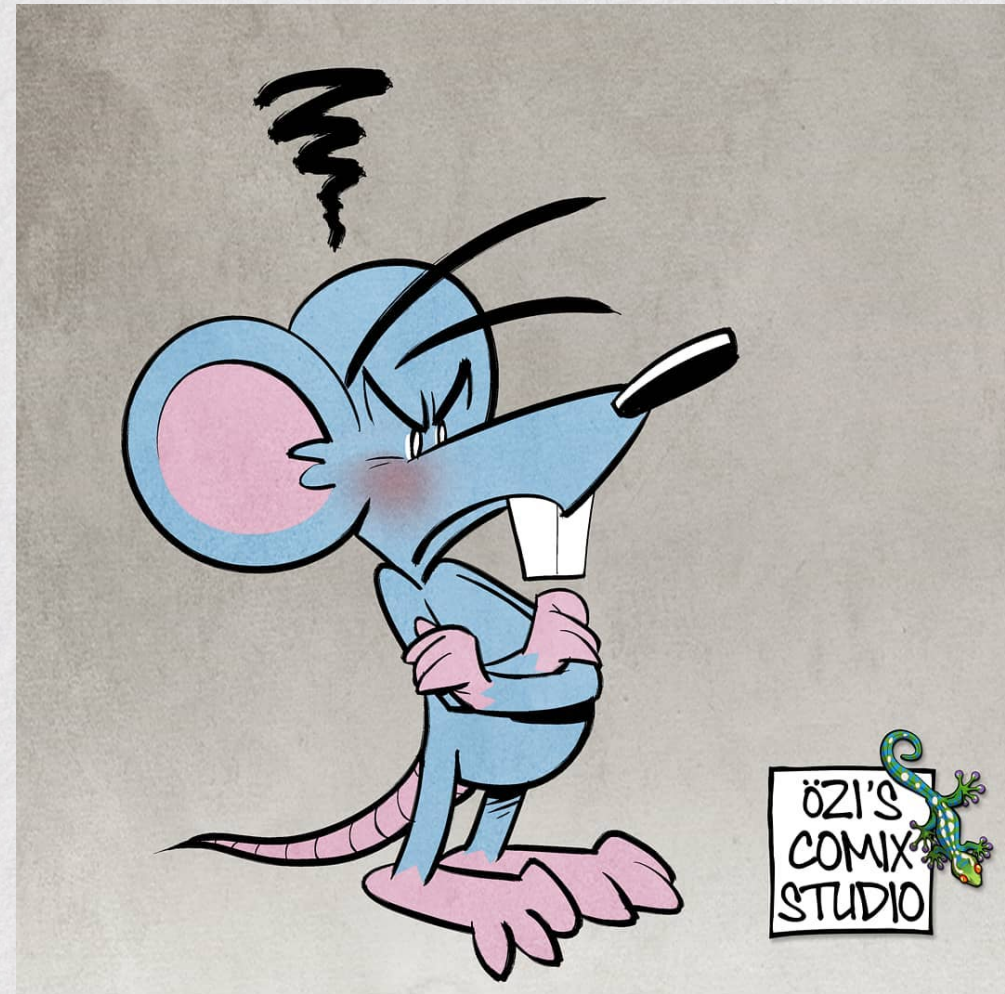


# EXPRESSÃO E PERSONALIDADE





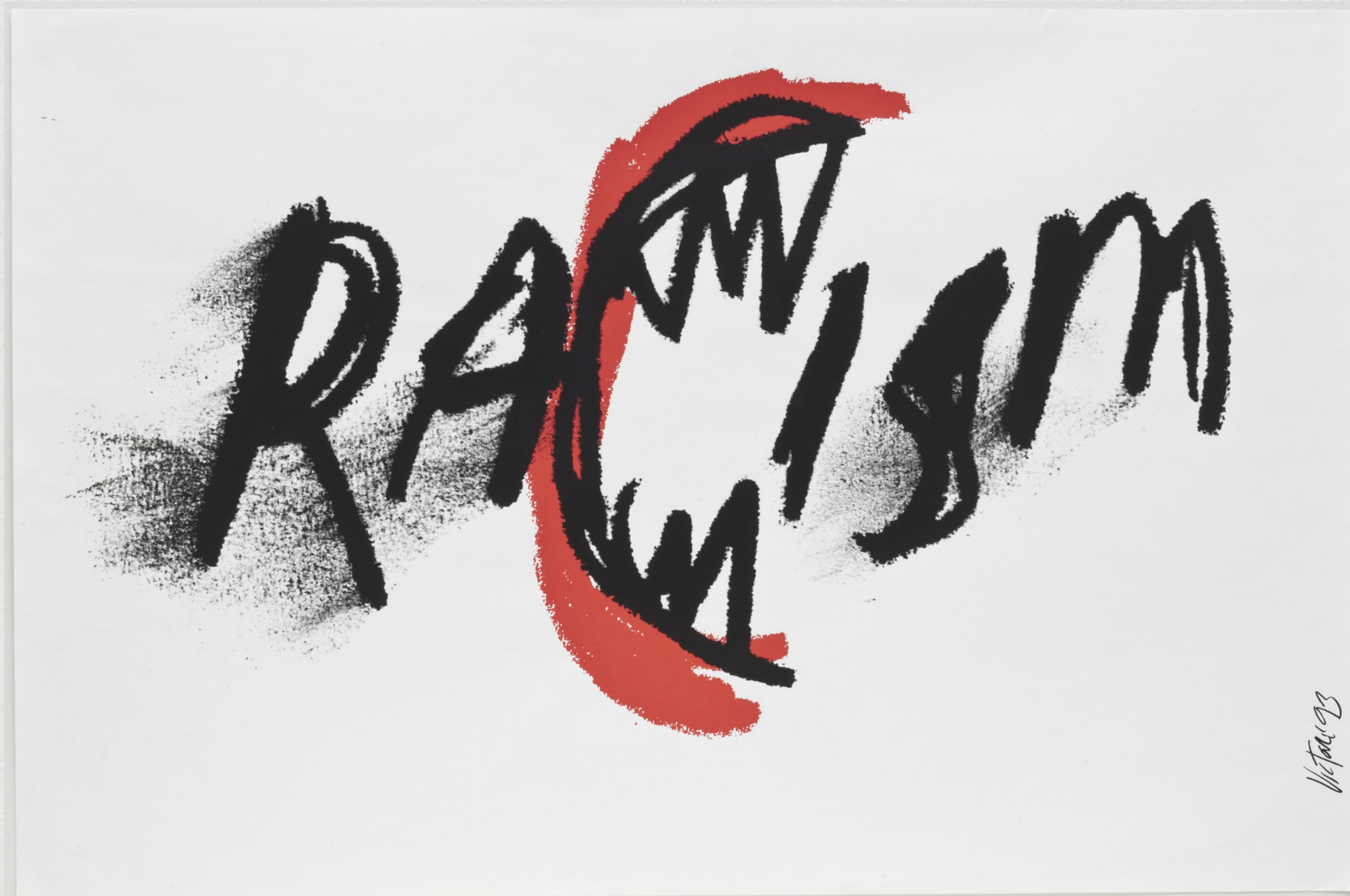
# EXPRESSÃO E PERSONALIDADE



Özi - @oezicomix



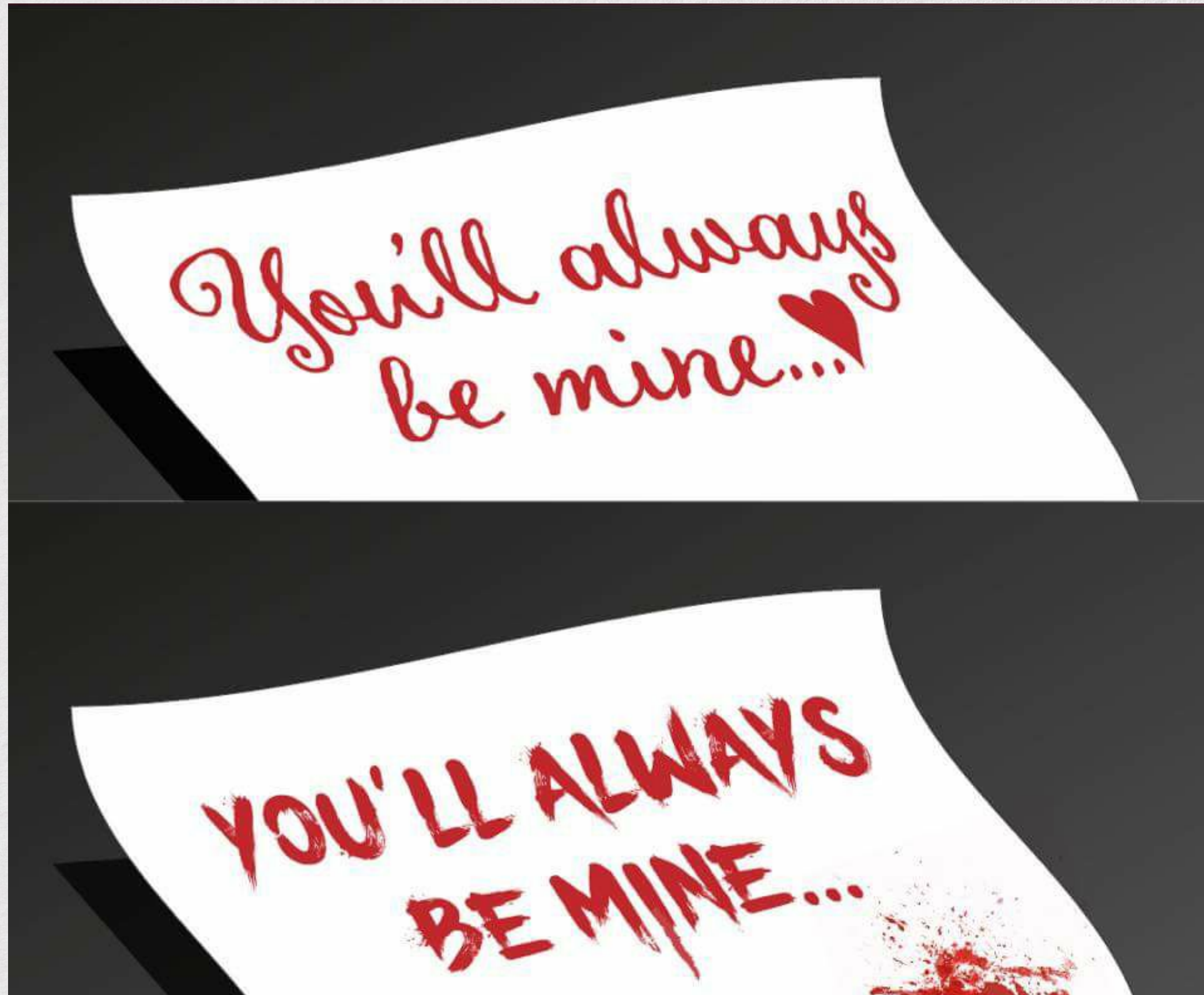
# EXPRESSÃO E PERSONALIDADE



Racism - James Victore, 1993



# EXPRESSÃO E PERSONALIDADE





# ***EXPRESSÃO E PERSONALIDADE***

JÓIAS

Culinária

**BANCO**

*Perfume*

gadget

***ESPORTES***



# EXPRESSÃO E PERSONALIDADE

sério **LEVE**

*LENTO* *Ódio*

**FRACO**

**rápido** *pesado*  
**AMOR**

*forte* **lúdico**



# EMOÇÃO E SENTIMENTOS

## EMOÇÃO

*É um conjunto de respostas químicas e neurais que surgem quando o cérebro sofre um estímulo ambiental. Costuma ser passageira.*

*Algumas emoções identificadas: Tristeza, medo, raiva, nojo (ou aversão), surpresa, felicidade, diversão, ansiedade, estranhamento, desejo, excitação, temor, medo, horror, tédio, calma, empatia, dúvida, encantamento, nostalgia, satisfação, adoração, admiração, apreço visual, inveja, romance, simpatia, triunfo, interesse e alegria.*

## SENTIMENTO

*Envolve um alto grau de componente cognitivo, de percepção e avaliação de algo. É uma resposta (construída) à emoção. Pode durar muito tempo*



# Caligrafia e LETTERING

## EXPRESSANDO EMOÇÕES

Gui Menga

BVA  
IIC

escola  
britânica de  
artes criativas  
& tecnologia



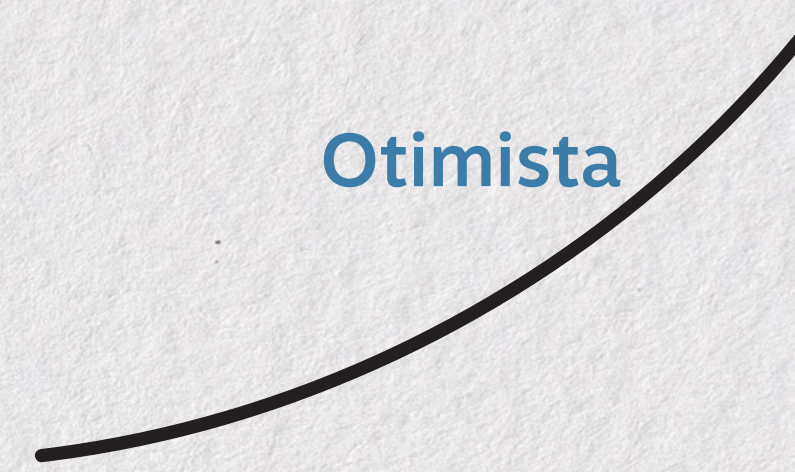
# QUALIDADES EXPRESSIVAS DA LINHA



Movimento, feliz, amigável



Agressiva, agitada



Otimista



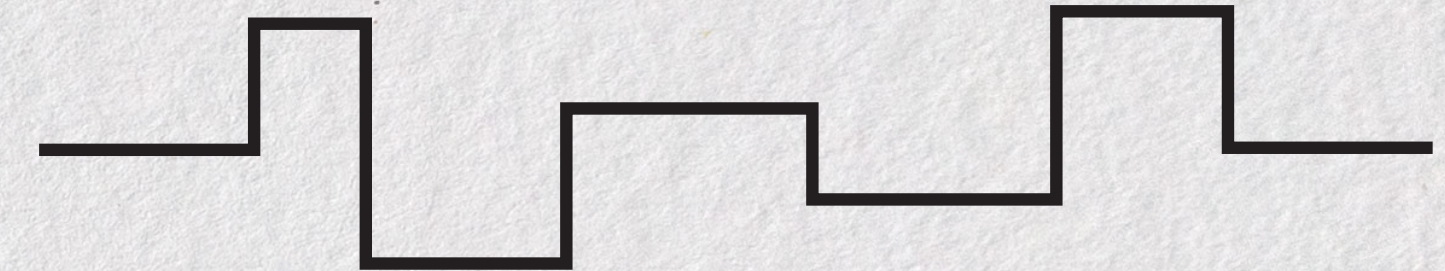
Pessimista



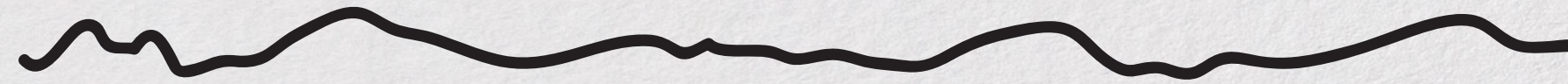
Calma, gentil, fluindo



Ríspida, nervosa



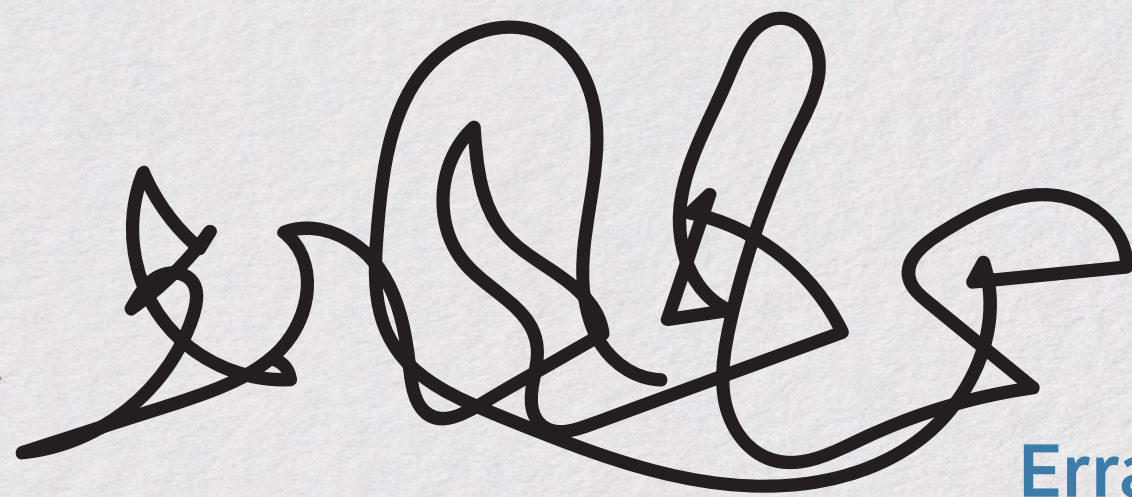
Lógica, ordenada, previsível



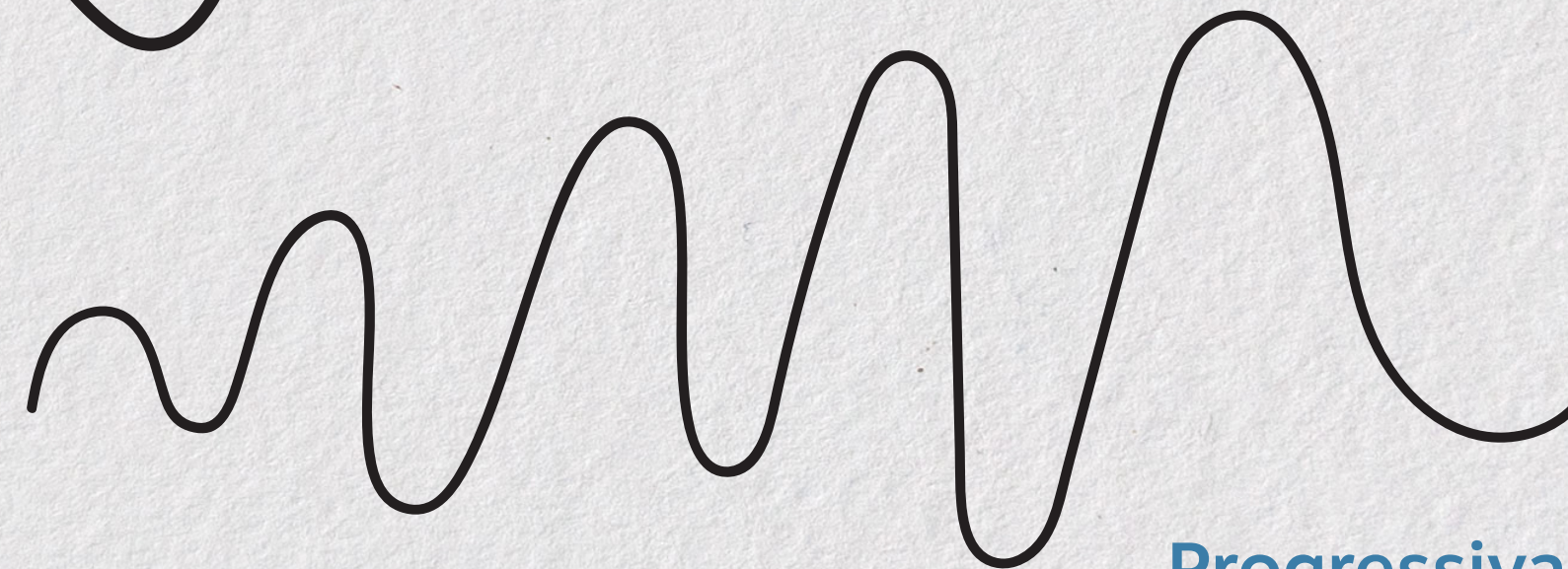
Indecisa, Fraca



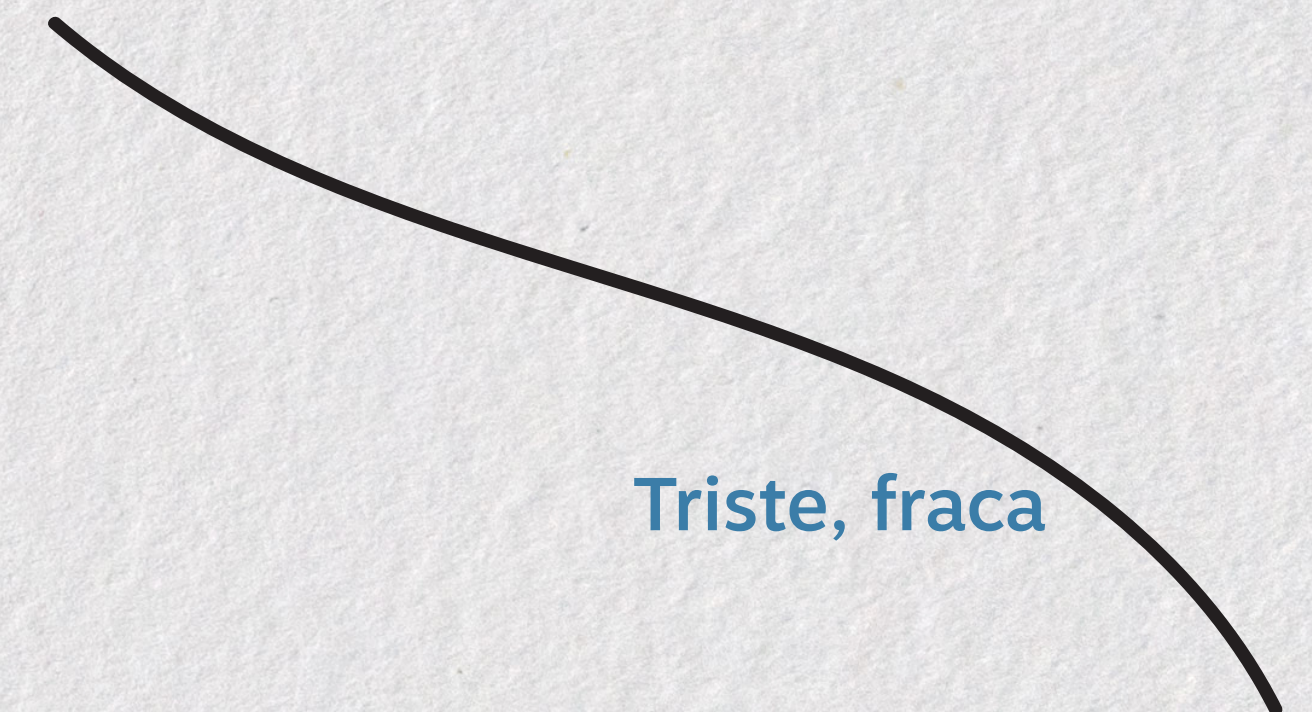
Brincando, feliz



Errática, caótica, confusa



Progressiva

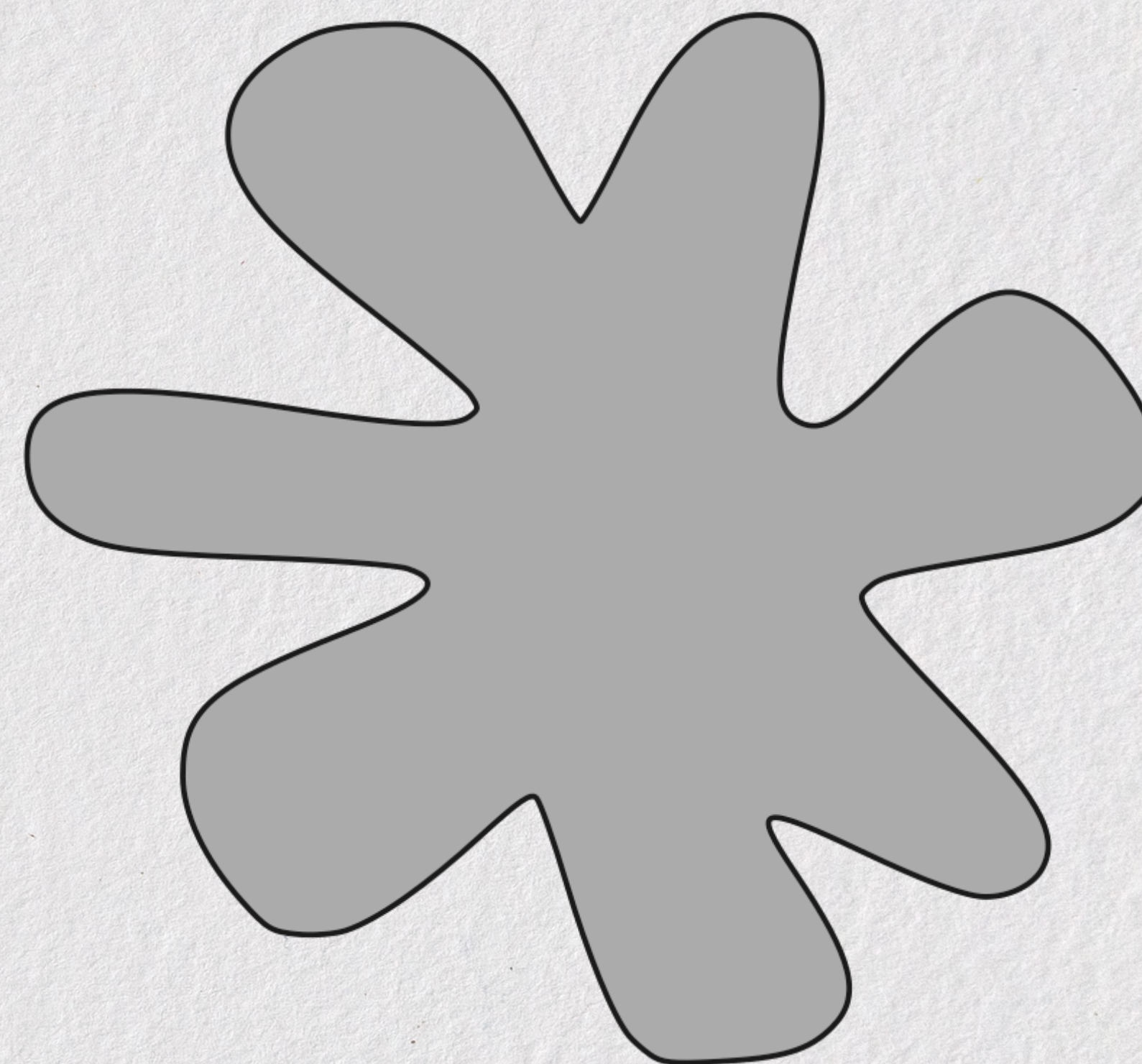
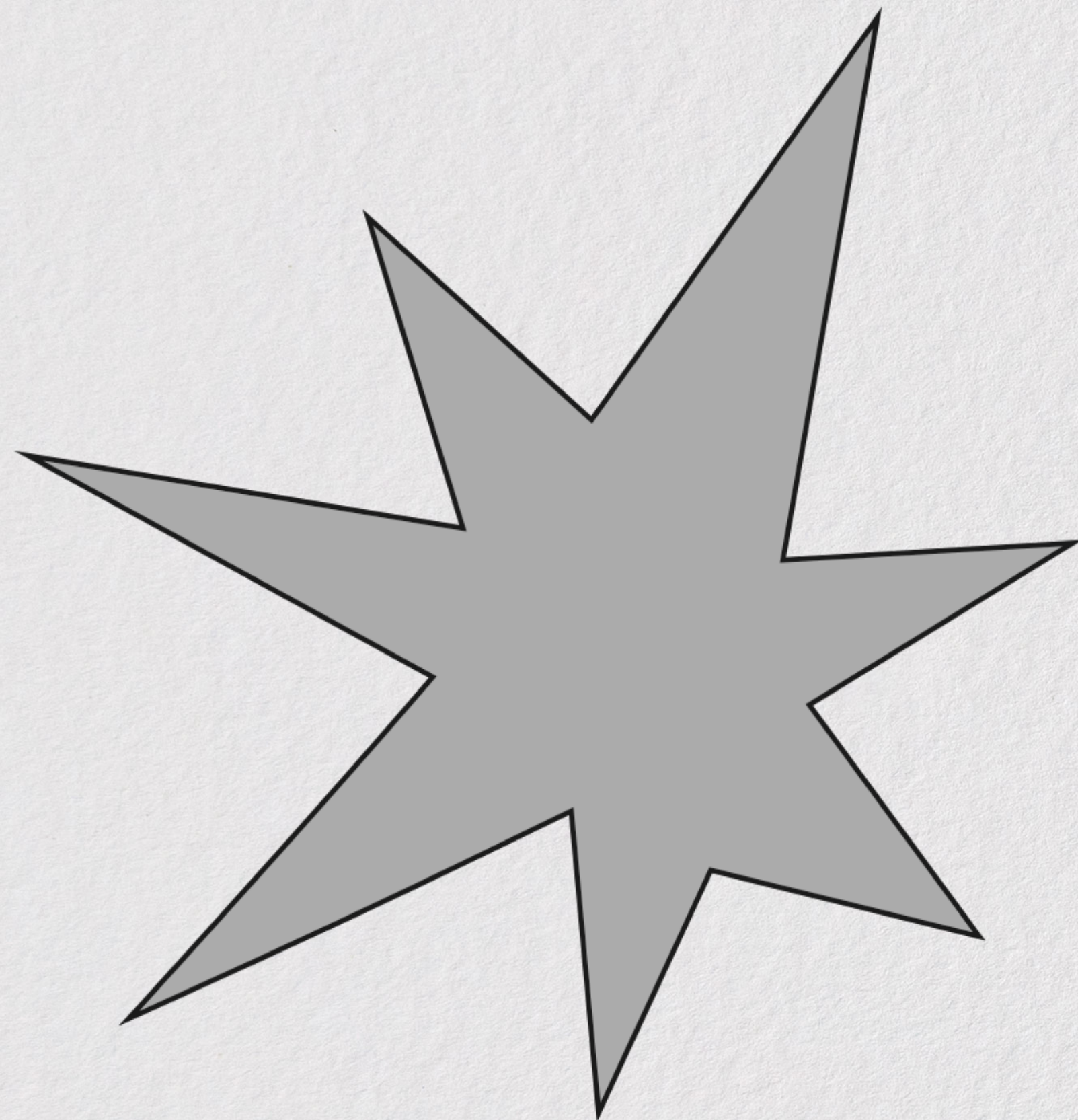


Triste, fraca



# QUALIDADES EXPRESSIVAS DA FORMA

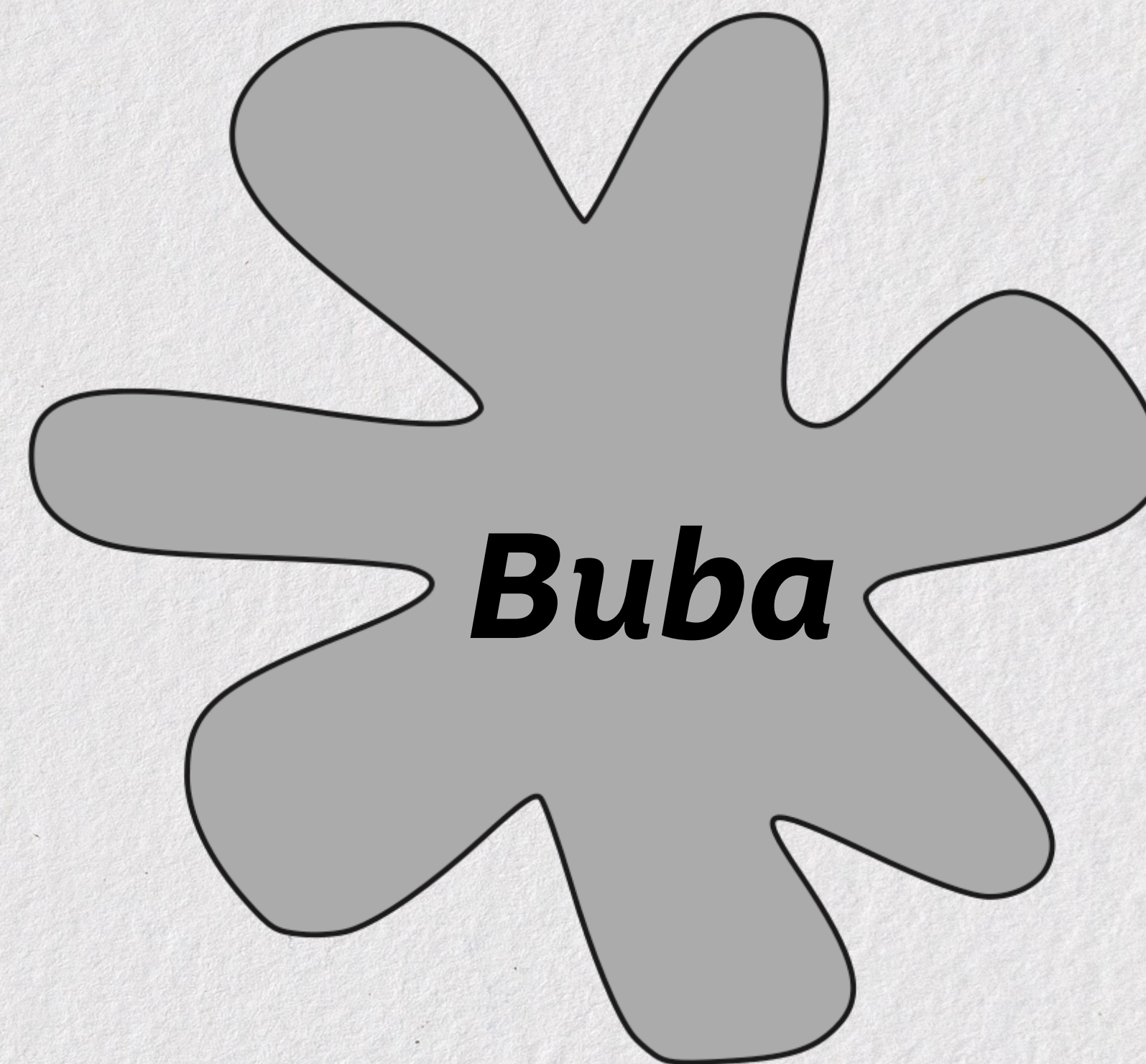
**Buba ou Kiki?**





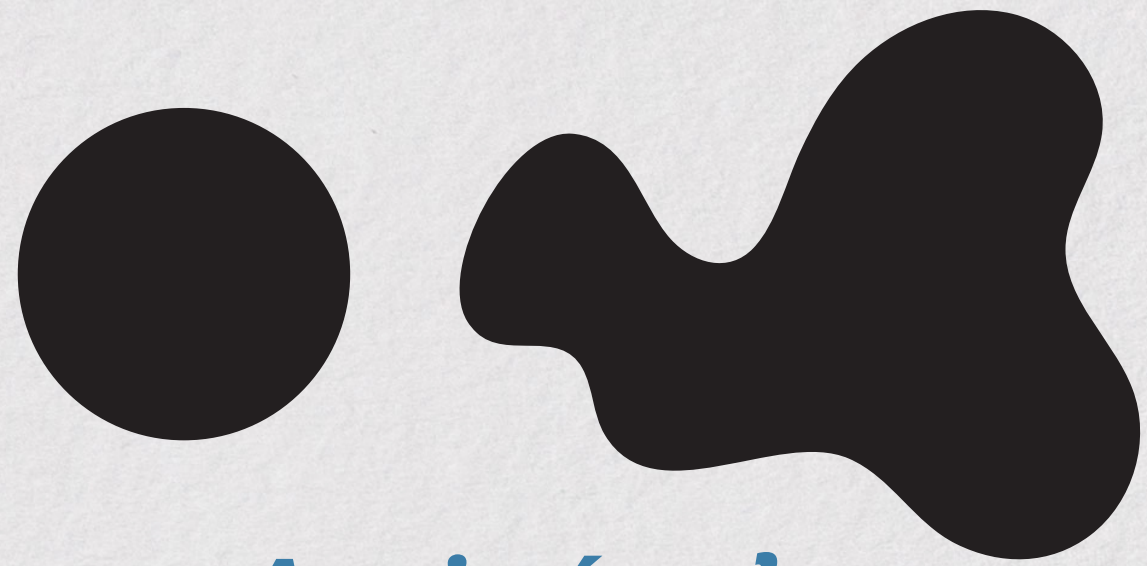
# QUALIDADES EXPRESSIVAS DA FORMA

**Buba ou Kiki?**

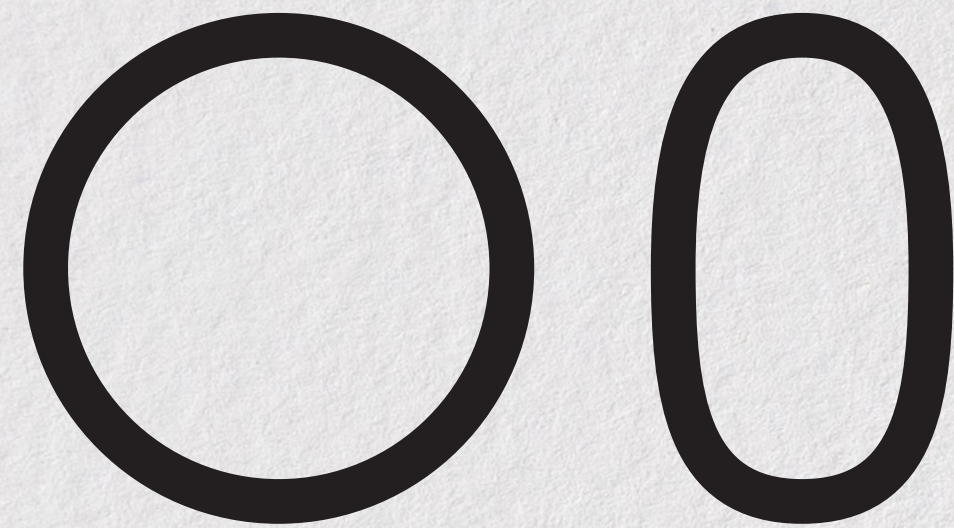




# QUALIDADES EXPRESSIVAS DA FORMA



Amigável



Aberto / Contido



Formal / Informal



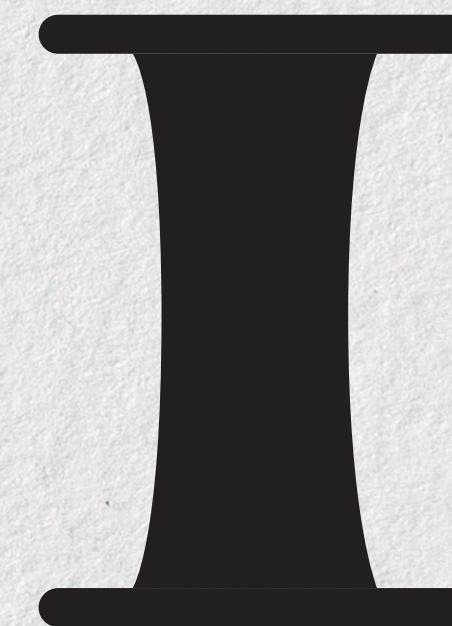
Dinâmico



Hostil



Simples / Interessante



Tradicional / Moderno / Tecnológico



# *Caligrafia* **e LETTERING**

## **LETTERING EXPRESSIVO**

*Gui Menga*



escola  
britânica de  
artes criativas  
& tecnologia



# COMUNICANDO SENTIMENTOS

TÉDIO

MEDO

agitado

FELIZ

calmo

triste



# BIBLIOGRAFIA

- *Ciência das Emoções - [Acessar](#)*
- *Emoção e Sentimento - [Acessar](#)*
- *Efeito Bouba/Kiki - [Acessar](#)*
- *Lines have emotions - [Acessar](#)*
- *Why Fonts Matter, Sarah Hyndman*



# *Caligrafia* **e LETTERING**

*Gui Menga*



escola  
britânica de  
artes criativas  
& tecnologia