

# MÓDULO 03



**AULA 02**

# Aula 02



TEORIA E PRÁTICA

## DEFININDO A ESTRATÉGIA CERTA DE COMUNICAÇÃO

### DEFINIR SUA PERSONA

- Veja como definir sua persona no Material de Apoio do Módulo de Introdução.
- **Importância:** enviar a mensagem certa para as pessoas certas e, assim, ter maiores chances de sucesso.
- Ajuda a ter linearidade: definir seu tema principal e seus temas acessórios/secundários.

# Aula 02



TEORIA E PRÁTICA

## DEFININDO A ESTRATÉGIA CERTA DE COMUNICAÇÃO

### PÚBLICO ALVO X PERSONA

- **Público-alvo** é uma parcela abrangente da sociedade para quem você produz seu conteúdo ou vende seus produtos/serviços.
- **Persona** é a representação fictícia do seu cliente ideal, de forma mais humanizada e mais personalizada.

# Aula 02 → EXEMPLO

## PÚBLICO ALVO



Mulheres, de 20 a 35 anos, solteiras, estudantes e profissionais liberais. Pretendem aumentar ganhar confiança para fazer fotos e vídeos, melhorar sua autoestima ou usar as redes sociais de forma profissional. Gostam de moda e viagens.

## PERSONA



Gabriela, tem 26 anos, está iniciando como influenciadora digital. Pensa em se desenvolver profissionalmente através das redes sociais e conquistar pessoas que se interessem por fotos e vídeos. Adora viajar, é solteira e sempre quis conhecer o mundo e fazer registros desses locais e momentos. Está buscando informações sobre como profissionalizar suas fotos e vídeos e como aumentar o seu engajamento no instagram.

# Aula 02



TEORIA E PRÁTICA

## DEFININDO A ESTRATÉGIA CERTA DE COMUNICAÇÃO

### DEFINA SUA PERSONA

- Não é preciso limitar-se a uma única persona. É até comum que se tenha mais do que uma persona definida. Cuidado para não exagerar. Se uma persona pode limitar muito seu público, ter muitas personas podem fazer com que sua estratégia perca o foco.
- **Você pode modificar sua persona no decorrer da sua jornada.**

# Aula 02 → TEORIA E PRÁTICA

## Depois de definida a persona:

- 1** Você irá conseguir identificar os problemas e os desejos dela e criar conteúdo com base nisso.

IDENTIFIQUE OS  
PROBLEMAS E AJUDE  
OS SEUS SEGUIDORES  
OU CLIENTES A  
RESOLVÊ-LOS.

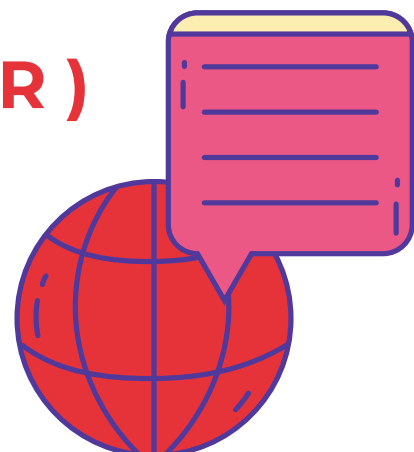


# Aula 02 → TEORIA E PRÁTICA

**Depois de definida a persona:**

**2** Defina sua linha editorial:

**TEMÃO**  
**(ASSUNTO PRINCIPAL)**  
**+**  
**TEMA**  
**(AUXILIAR/SECUNDÁRIO**  
**)**  
**+**  
**TEMINHA**  
**(HUMANIZADOR)**



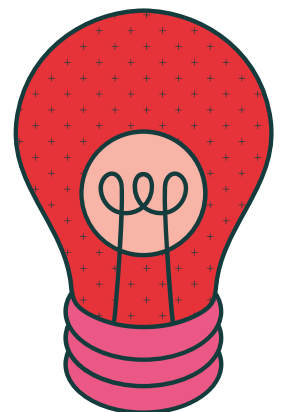
# Aula 02 → TEORIA E PRÁTICA

**Depois de definida a persona:**

**3** Encontre seu propósito de vida.

**QUAIS OS  
PROBLEMAS QUE  
VOCÊ PASSOU? E  
AJUDE AS PESSOAS A  
SUPERÁ-LOS.**

**Qual a sua BIG IDEA?**





# Aula 02 → TEORIA E PRÁTICA

**Depois de definida a persona:**

**4** Tenha uma estratégia para monetizar seu conhecimento, seus produtos ou serviços.

**GANHE DINHEIRO  
ENSINANDO O QUE  
VOCÊ SABE PARA AS  
PESSOAS QUE PASSAM  
POR PROBLEMAS QUE  
VOCÊ SABE AJUDAR A  
RESOLVER.**



# Aula 02 → TEORIA E PRÁTICA

**Depois de definida a persona:**

**4** Ofereça conteúdo BOM e de VALOR de forma gratuita para as pessoas.

