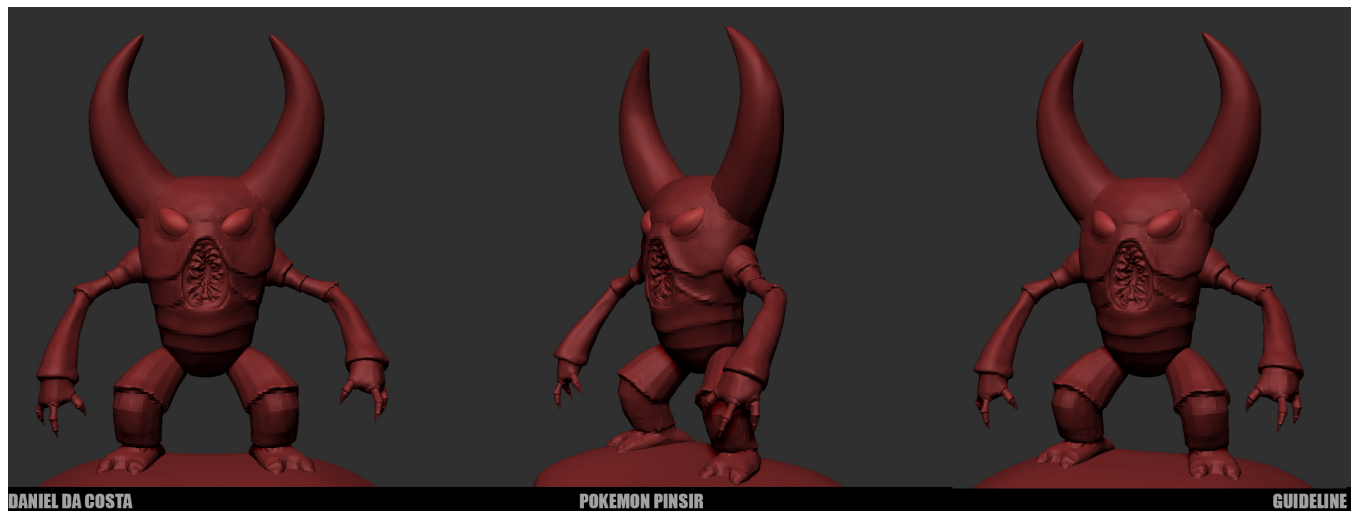


Arquivo Final

Então pessoal, vimos ao longo deste curso o processo utilizado para criação da nossa **Guideline** ou seja, uma pré-visualização da funcionalidade do modelo.

Caso queira comparar seu progresso com o do modelo do professor, basta baixar o arquivo clicando [aqui \(https://caelum-online-public.s3.amazonaws.com/798-zbrush-escultura-digital/07/01-Guideline-Final.ZTL\)](https://caelum-online-public.s3.amazonaws.com/798-zbrush-escultura-digital/07/01-Guideline-Final.ZTL)



E é isso pessoal, tudo de melhor sempre, caso deseje ficar atualizado nos projetos 3D que estou desenvolvendo pra alura, pessoal e para empresas do exterior, deixo aqui meu facebook e instagram:

[fb.com/dacosta3d \(https://www.facebook.com/dacosta3d\)](https://www.facebook.com/dacosta3d)

[insgram.com/dacosta.3d \(http://instagram.com/dacosta.3d\)](http://instagram.com/dacosta.3d)

Grande abraço, e keep rocking man!!

Daniel da Costa | *3D Character Artist*