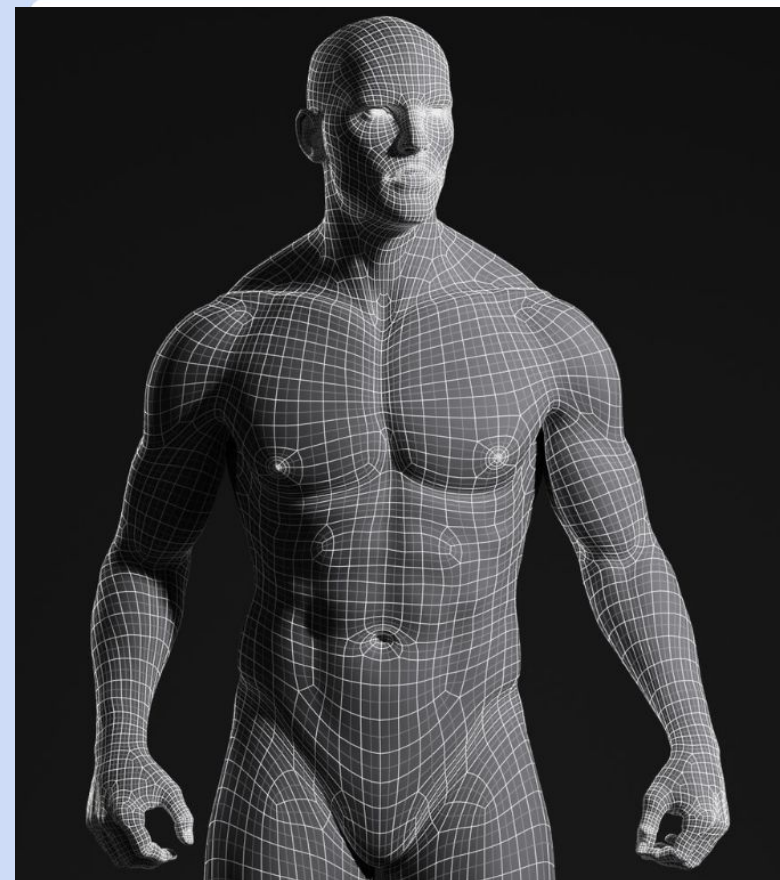


Módulo 21 - Retopologia

Neste módulo aprendemos:

- Conceito de Low Poly
- Workflows
- Abertura de Malha

Professor **Daniel Rivers**

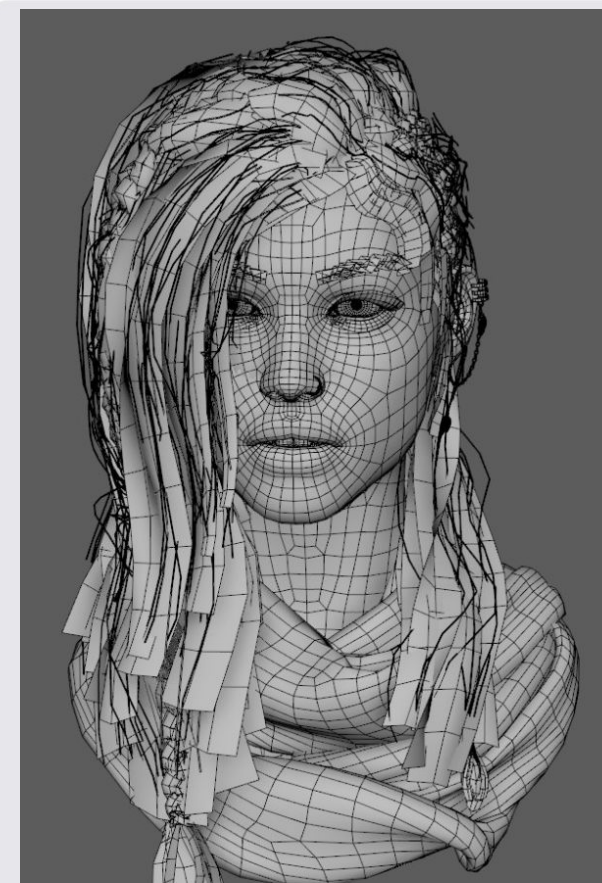


Andor Kollar

Módulo 21 - Retopologia

- Reconstrução e Otimização de Malhas
- Técnicas
 - Manual (Poly-by-Poly / Surface Modeling)
 - Auto Retopo (3D Coat, ZRemesher e etc)
 - Wrapping (Envelopamento)
- Workflows
- Limpeza de Mesh
- Abertura de Malha Orgânica
 - Seams
 - Unfolding
 - Shells Layouting

Professor **Daniel Rivers**



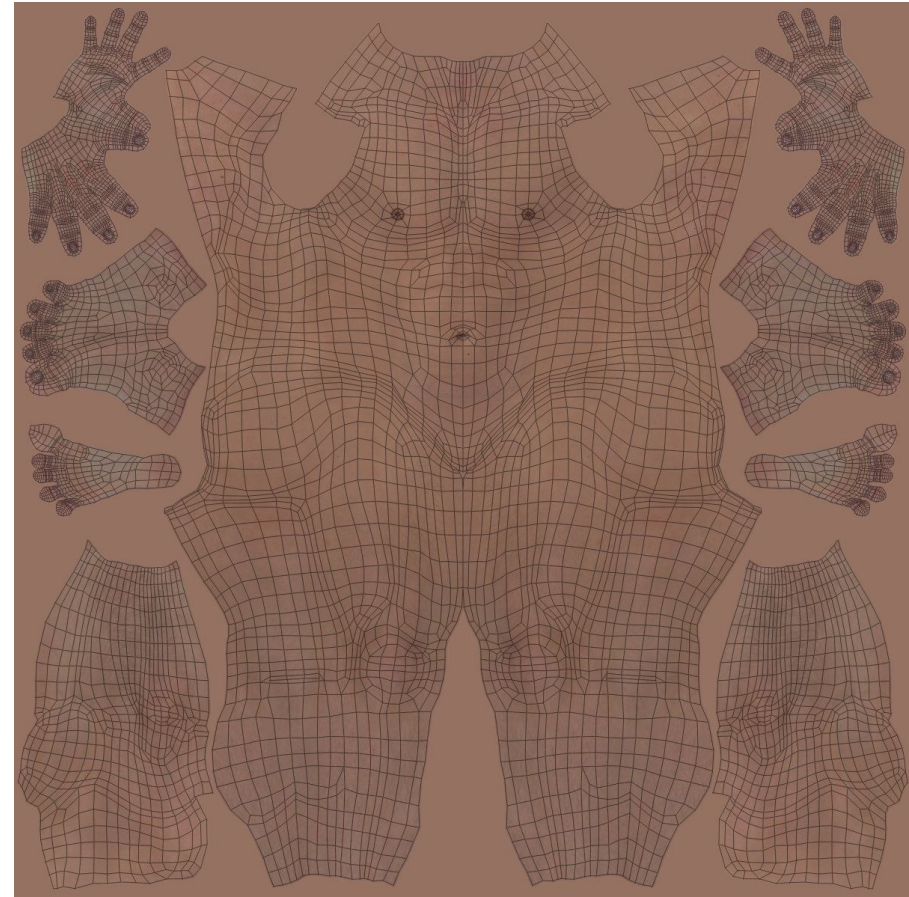
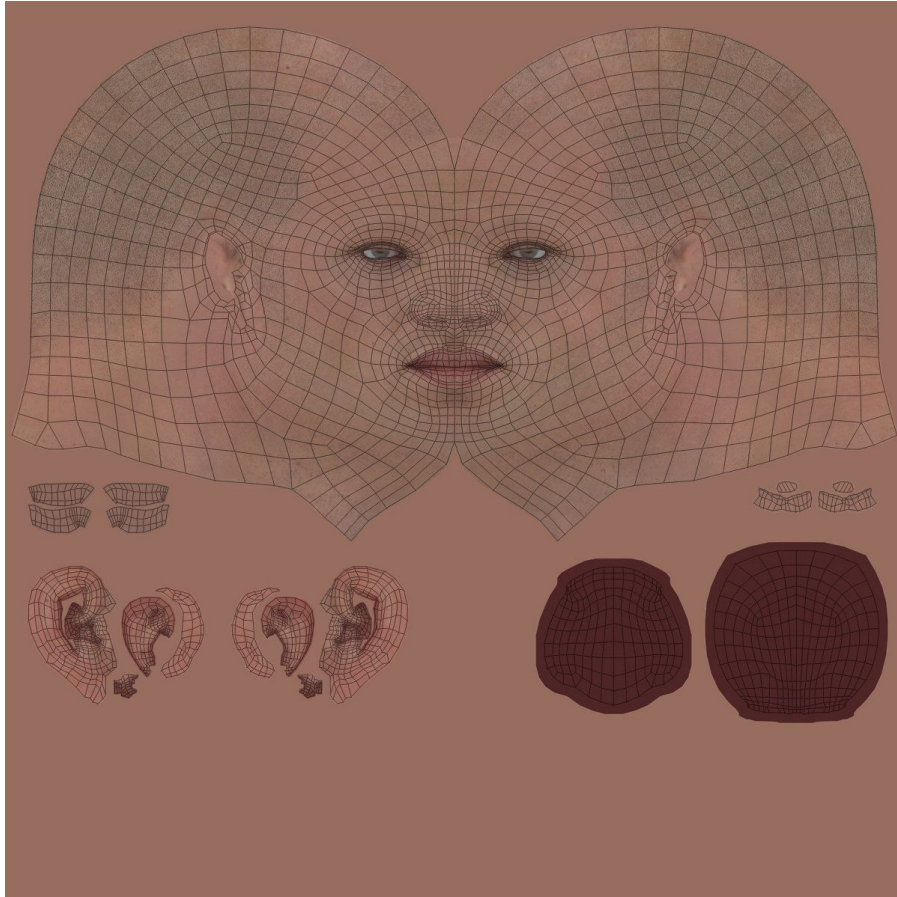
Gilberto Magno

Módulo 21 - Retopologia



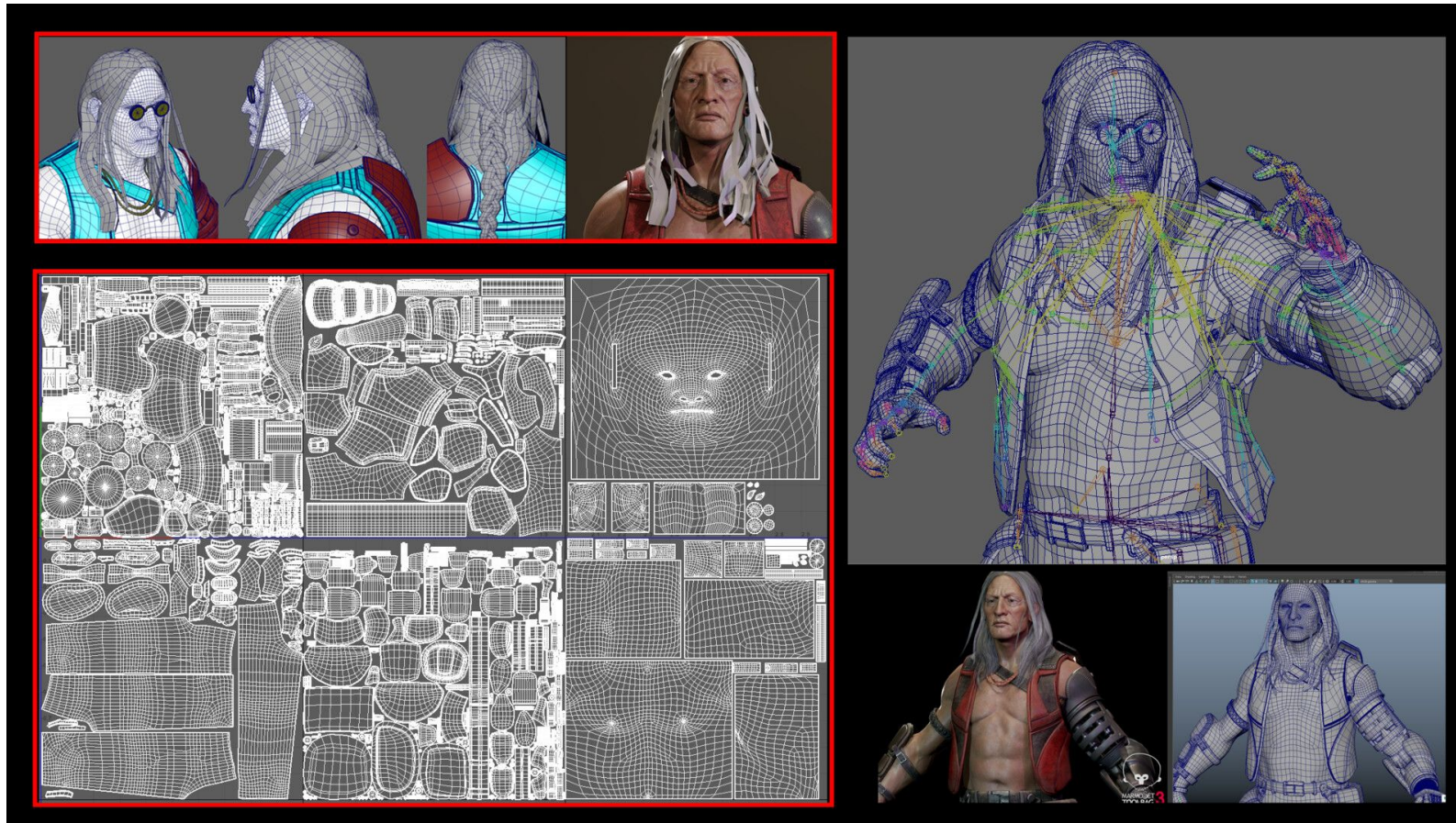
Vladimir Silkin

Módulo 21 - Retopologia



Andor Kollar

Módulo 21 - Retopologia



Bento Ribeiro

Módulo 21 - Retopologia

Crie a versão Low Poly de todas as peças

- Reconstruir Low via Quad Draw (no Maya) de uma das peças
- Usar ZRemesher + Adapt + Group Loops + Projeção

Formato do arquivo

Escolher um bom ângulo para tirar o print

Expectativa de entrega:

Realizar retopologia de todas as peças de roupa e outras meshes presentes.

Professor **Daniel Rivers**

