

02
pathfinder

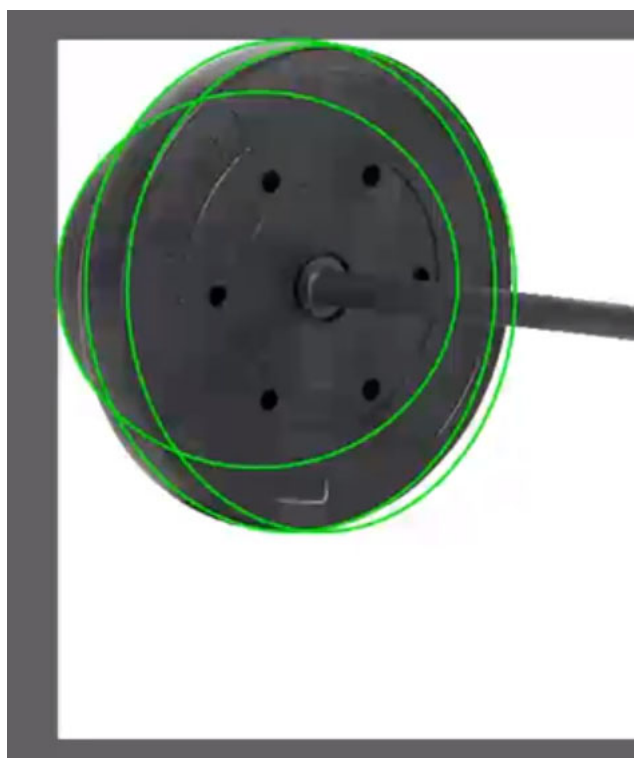
Barra de peso - pathfinder

Agora vamos criar nosso outro objeto, a barra de peso.

Da mesma maneira que a nossa garrafa, vamos pegar uma imagem de referência, ela está disponível no nosso material de apoio (Material de apoio).

Lembre-se de apertar “CTRL + 2” para poder bloquear a imagem e trabalhar de maneira mais fácil sem selecionar nossa referência sem querer.

O processo de criação é bem semelhante ao da garrafa, vamos criar formas simples, neste caso elipses para se adequar ao formato da nossa barra de peso.



Mas para trabalhar com a junção e edição dessas formas, não iremos utilizar a “SHAPE BUILDER”, vamos trabalhar com a ferramenta “PATH FINDER”

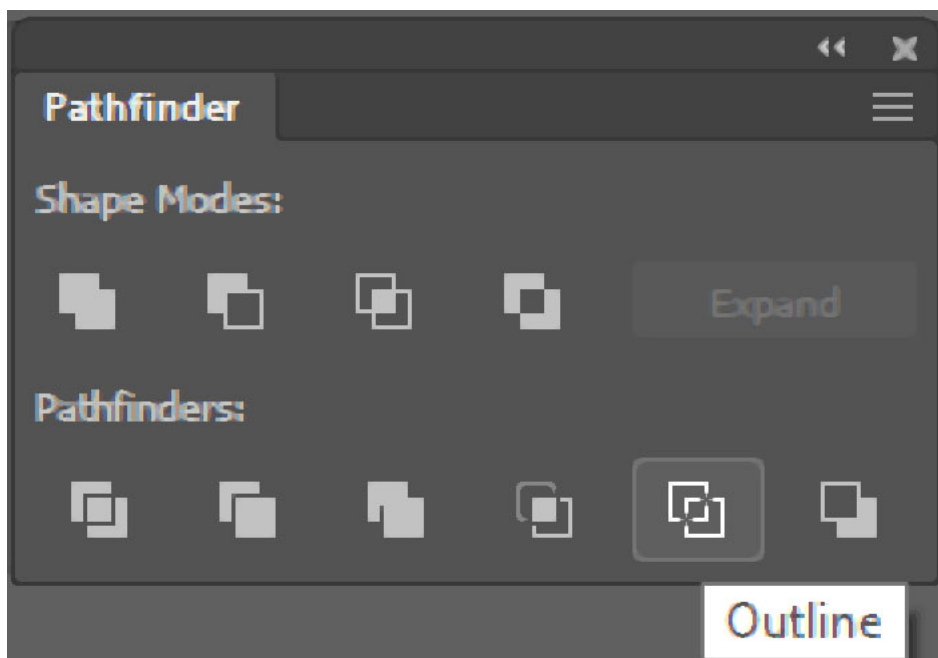
Path Finder

A ferramenta “PATH FINDER” vai acompanhar a sua carreira de ilustrador com o Illustrator pelo resto da vida. Ela é uma ferramenta que nos permite ter interações mais detalhadas entre dois ou mais objetos.

Podemos, juntar dois objetos, juntar objetos que possuam a mesma cor, separar apenas linhas dos objetos entre várias outras coisas.

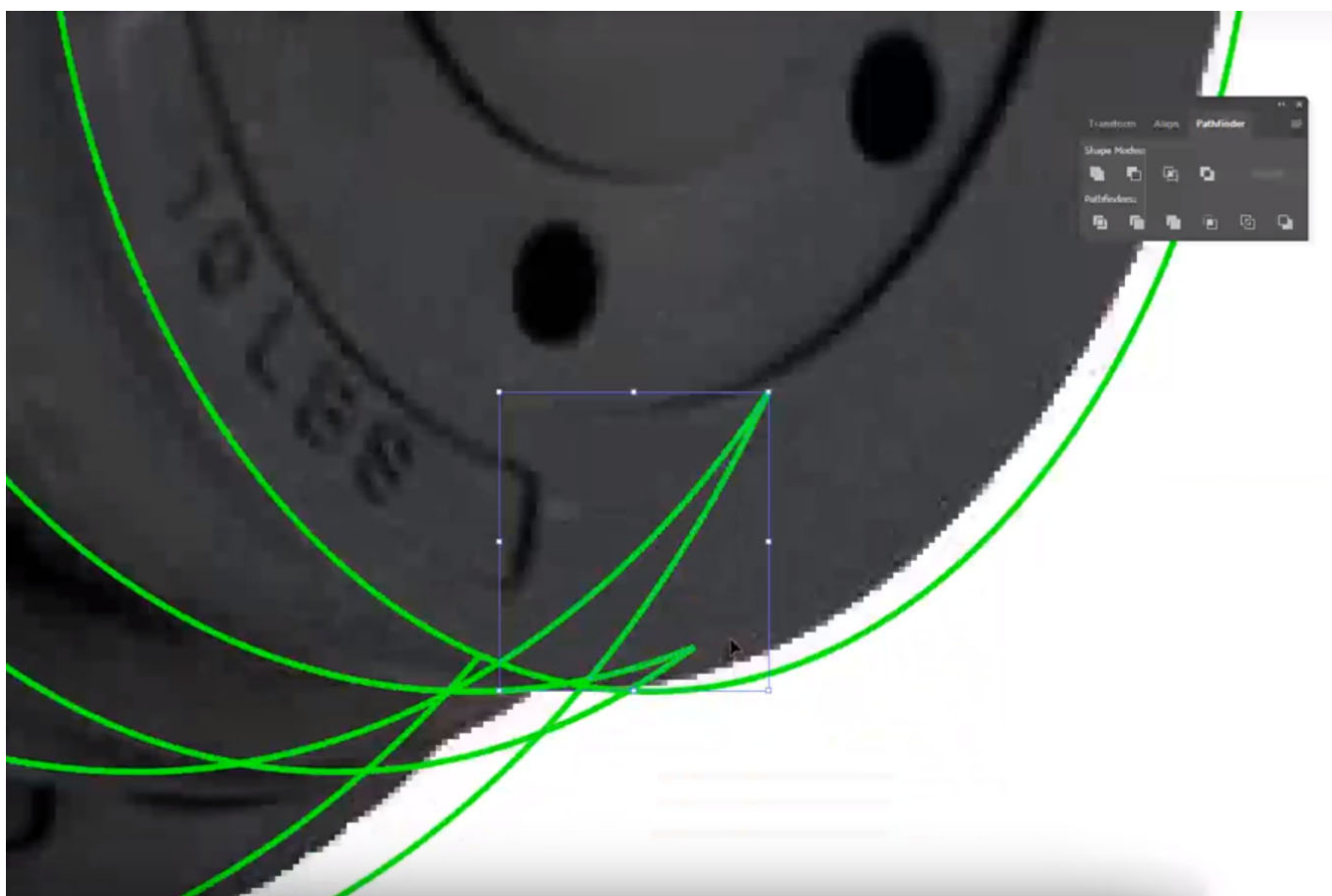
Onde achamos ela, basta você pressionar a tecla de atalho “CTRL + SHIFT + F9” ou clicar em “WINDOW => PATHFINDER”.

Para criarmos o nosso peso, vamos utilizar a seguinte ferramenta do “PATH FINDER”.



Ela é responsável por entender todas as linhas que se encontram entre os objetos selecionados e separá-las, para que a gente possa apagar o que não quer, e manipular separadamente o que é mais interessante para gente.

Ao selecionar todas as linhas que criamos para compor os pesos da barra e clicar em “OUTLINE” na pathfinder temos a possibilidade de apagar as linhas que não devem existir.



Lembre-se, após o uso da “PATHFINDER” o Illustrator cria um grupo com os objetos selecionados, é necessário pressionar a tecla de atalho “CTRL + SHIFT + G” ou apertar o botão direito do mouse e clicar em “UNGROUP” para poder apagar cada linha em separado.

Não se preocupe que vamos entender mais a fundo as outras propriedades que a “PATHFINDER” nos oferece.

Finalizando a barra

Agora que vimos como podemos limpar as formas geométricas que criamos para compor os pesos, temos que criar a barra e seus elementos.

Também já vimos essas ferramentas nos vídeos passados, basta criamos uma linha com a “LINE TOOL”, outras elipses para os detalhes de junção da barra e dos pesos.

Com essas ferramentas, e muita paciência temos mais um elementos para a nossa composição.