

O que aprendemos?

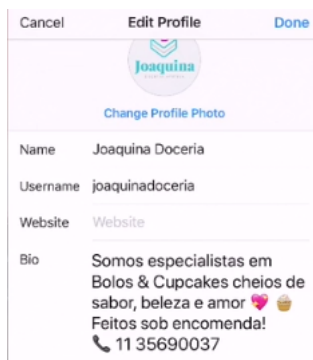
Crie seu Perfil no Instagram

Para você que vai utilizar o Instagram para aumentar o engajamento do seu produto e divulgar a sua marca/empresa, é fundamental que crie, antes de tudo, um e-mail profissional.

É importante que você utilize esse e-mail profissional na criação da conta no Instagram porque, quando o seu perfil é criado, há uma opção de deixar o e-mail em um botão no perfil, e ele funciona como meio intermediário entre você e o seu cliente.

Personalize o seu perfil

Para personalizar o seu perfil no modo mais adequado para que as pessoas te reconheçam, clique em *Edit Profile* (*editar perfil*) e siga essas dicas:



- Coloque na foto de perfil o logo da marca da sua empresa, basta clicar em *Change Profile Photo* (*alterar foto do perfil*).
- Coloque, no *Username* (*nome de usuário*), o nome da sua marca.
- No *Name* (*nome*) coloque também o nome da sua marca. Se você tem um Site da sua empresa, copie e cole o link no *Website*.

Observação: é importante que você coloque o link do seu site porque, quando o cliente entra no seu perfil, ele tem a opção de clicá-lo e ser redirecionado diretamente para o seu site.

- Na *Bio* (*biografia*) descreva o que você está vendendo, coloque as informações mais relevantes e utilize os emojis para descrever o seu serviço dando uma cara mais visual para o texto.

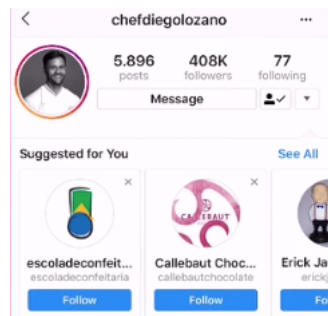
Quem seguir?

Agora que você já criou a conta no Instagram e já personalizou o perfil da sua marca, você deve estar se perguntando: E agora? Quem eu devo seguir?

A Joaquina Doceria, como é uma empresa do segmento alimentício, deve seguir *influencers* e empresas que trabalham no mesmo ramo. Então, seguindo esse exemplo da Doceria:

- Pesquise influências que trabalham no ramo da sua Empresa e as siga no Instagram.

Uma dica: clique na *setinha para baixo* e aparecerá outras empresas e influencers relacionados.



- Siga seus concorrentes.
- Não siga pessoas de interesse pessoal.