

Decoração de Interiores

Arq. Mirelle Papaleo Koelzer

Decoração de Interiores

Módulo VI - Aula 01

1

aula 01

Materialidade

Materiais

- se relacionam diretamente com o conceito que estabelecemos para o projeto;
- diálogo com os demais elementos do projeto: cor, forma e luz;
- qualidades funcionais, estéticas e sensoriais;
- os critérios de escolha de um material variam de acordo com o contexto, por exemplo: exigências quanto aos materiais utilizados em uma exposição temporária serão diferentes dos aplicados em um contexto de maior permanência;
- conhecimento de materiais: processo contínuo de pesquisa;

>> naturais: obtidos diretamente da natureza (origem vegetal, animal ou mineral).



>> artificiais: obtidos por processos industriais.



Materiais - aspectos funcionais

- Resistência: à impacto, à riscos, à forças de compressão ou tração; resistência ao fogo, resistência à água (impermeabilidade);
- Antiderrapância;
- Transparência/opacidade;
- Propriedades acústicas;
- Porosidade;
- Manutenção;
- Custo;
- Outros.

Avaliar:

- Onde será utilizado? Área interna / externa;
- Atividade a ser executada no ambiente;
- Tempo de permanência no espaço / fluxo / tráfego;
- Demais critérios: conceito do projeto, sensação desejada, etc.

Materiais no decor



paredes

objetos / mobiliário
/ complementos

piso

Materiais no decor

Paredes

Planos verticais - definem o espaço e são superfícies em grandes dimensões no espaço.

TINTAS

Látex PVA - tinta mais utilizada em ambientes internos. Base solúvel em água e secagem rápida. Aplicação somente em ambientes internos (não é adequada para áreas molhadas).

Acrílica - similar ao látex, tem em sua composição resinas acrílicas, o que a torna mais resistente, podendo ser utilizada em áreas externas e áreas molhadas como cozinha, banheiros e lavanderias. Fácil limpeza da superfície pintada.

Esmalte - pode ser utilizado em superfícies como madeira, metal e alumínio galvanizado. Existem dois tipos de esmalte: o solúvel em água e em solvente. Bem resistente, pode ser usado em área externa e interna.

Epóxi - utilizada em locais que necessitam de alta durabilidade e resistência à umidade e água, como, por exemplo, banheiros e cozinhas.

Paredes

TINTAS - ACABAMENTOS

- Fosco / Semifosco;
- Acetinado;
- Brilho / Semibrilho.

Fosco: não é tão resistente à lavagem, porém é a que menos ressalta as imperfeições da parede.

Acetinado/brilho: destacam bastante as irregularidades da superfície. Exigem bom pré-acabamento antes da aplicação.



Paredes

TINTAS



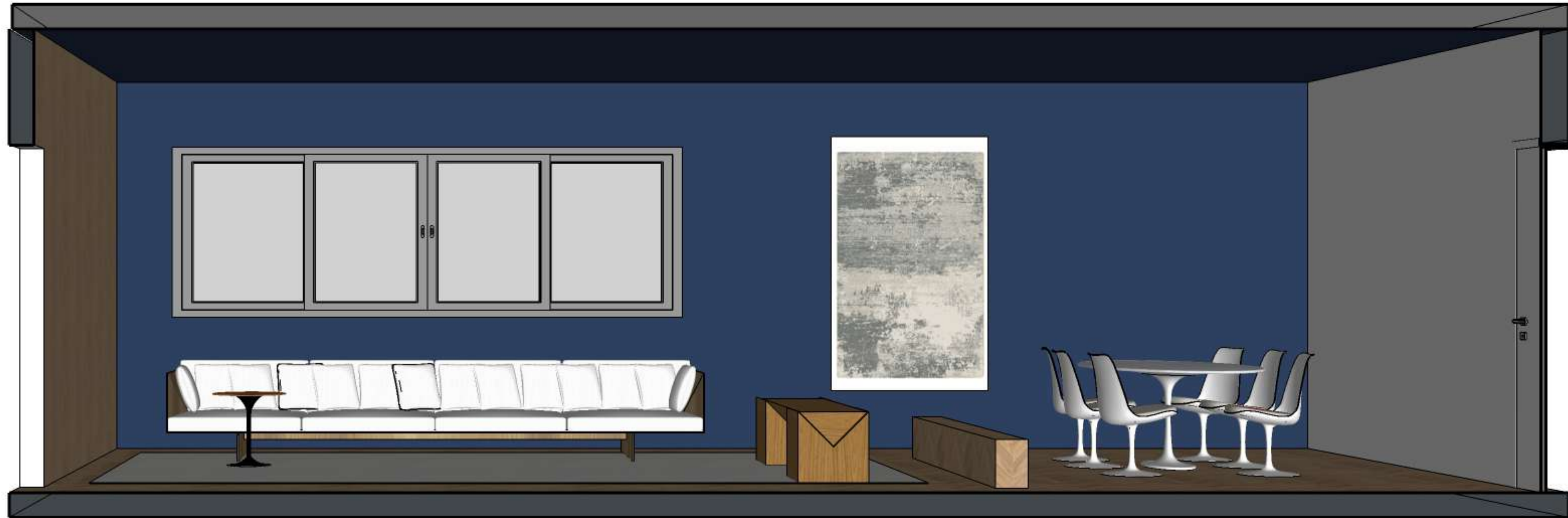
Paredes

TINTAS



Paredes

TINTAS



Paredes

TINTAS



Paredes

TINTAS



Paredes

TINTAS



Paredes

PAPÉIS DE PAREDE / REVESTIMENTOS VINÍLICOS / TECIDOS DE PAREDE

- Diversos materiais: papel, vinil, tecido;
- Face impressa que é colada numa base (parede, superfície rígida);
- Faces verticais - rolos com largura entre 52 e 68cm e extensão variada - média 10m;
- Exigem bom nivelamento da superfície;
- Avaliar onde será aplicado (uso): papéis de parede são menos resistentes - revestimentos vinílicos tem uma face plástica que aumenta a durabilidade e facilita a limpeza. Recomendado para áreas úmidas e zonas de alto tráfego.



Paredes

SURFACE IMAGING

- Impressão de desenhos em grande escala em vinil ou outro material;



Materiais no decor

Piso

Plano horizontal inferior - o piso pode ser construído ou revestido com diferentes cores, texturas, desempenhos acústicos e refletâncias.

Os revestimentos de piso podem ser contínuos em uma superfície ou desenhados com uma combinação de superfícies duras e macias

tapetes - servem para delimitar espaços

carpetes - aplicados colados no piso, em toda a área do ambiente

- Aconchego, amortecimento de ruídos, variedade de cores e padrões;
- Feitos com fibras tecidas a um material de base;
- Naturais: lã, sisal e outras fibras naturais;
- Fibras sintéticas: nylon e polipropileno.



Piso

CARPETES

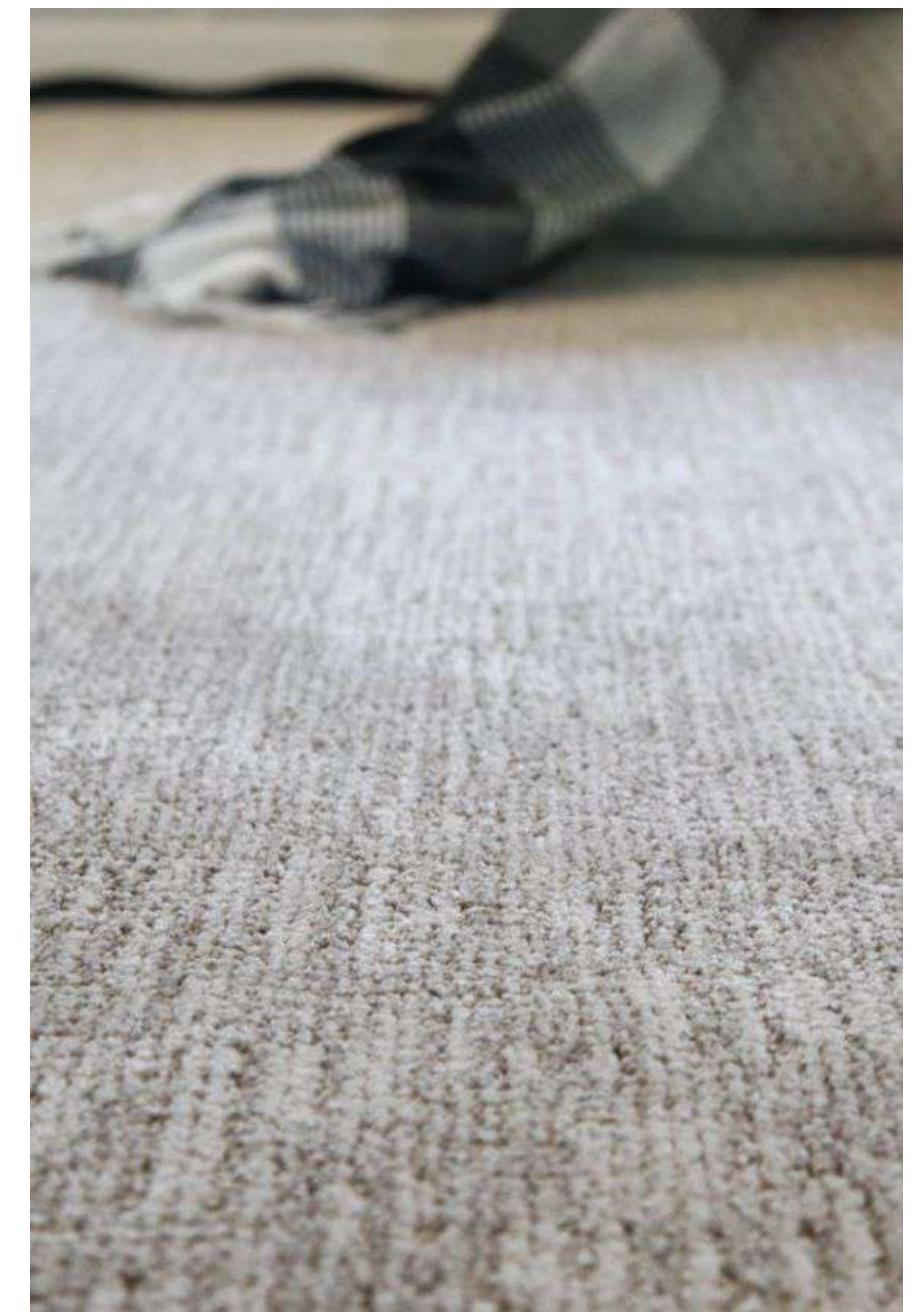
- Uso predominante: espaços comerciais - alto tráfego e cargas, cadeiras com rodízios - ideal usar um produto denso e com pêlo bouclê, escondem marcas e disfarçam a sujeira escritórios, recepções, salas de reuniões, etc.
- Formato: em manta ou placas;
- Materiais: nylon, polipropileno, poliéster (permitem alto tráfego, fácil limpeza e propriedades antialérgicas), lã (sujam com mais facilidade)



Piso

CARPETES

Formato: em manta ou placas;





CORTES E LAÇADAS



Piso

TAPETES

- Elemento importante para a composição que pode atribuir cor, forma e textura;
- Podem ser usados para delimitar ambientes (no piso) ou como painéis de parede;
- Aquecer e atribuir conforto, neutralizar os ruídos, etc.;
- Formato: diversos padrões no mercado ou sob medida - o que determinará é o tamanho do cômodo;
- Naturais: lã, algodão, sisal, seda, bambu, côco, juta, etc.;
- Sintéticos: polipropileno, nylon, poliéster, acrílico;
- Mistos
- Espessuras médias: 5mm sem pêlo - 8 a 10mm pêlo curto - 25 a 50mm - pêlo alto
- Pêlo curto: tramados/tear - mais fácil limpeza - ambientes de grande fluxo;
- Pêlo longo: mais conforto acústico - mais difícil de limpar - ambientes de menor circulação (íntimos).



Piso

TAPETES DE FIBRA NATURAL - SISAL

- Origem vegetal, extraídos da agave;
- Variedade de texturas e toques;
- Média durabilidade;
- Não se comporta bem na umidade;



Piso

TAPETES DE FIBRA NATURAL - LÃ

- Origem animal, variedade de texturas e toques;
- Boa durabilidade;
- Dificuldade na limpeza



Piso

TAPETES ORIENTAIS

- Geralmente denominados segundo sua região ou lugar de origem – muitas vezes Paquistão, Afeganistão ou Irã. Os enfeites e padronagens que decoram os tapetes são típicos de uma região em particular.



KILIM

Piso

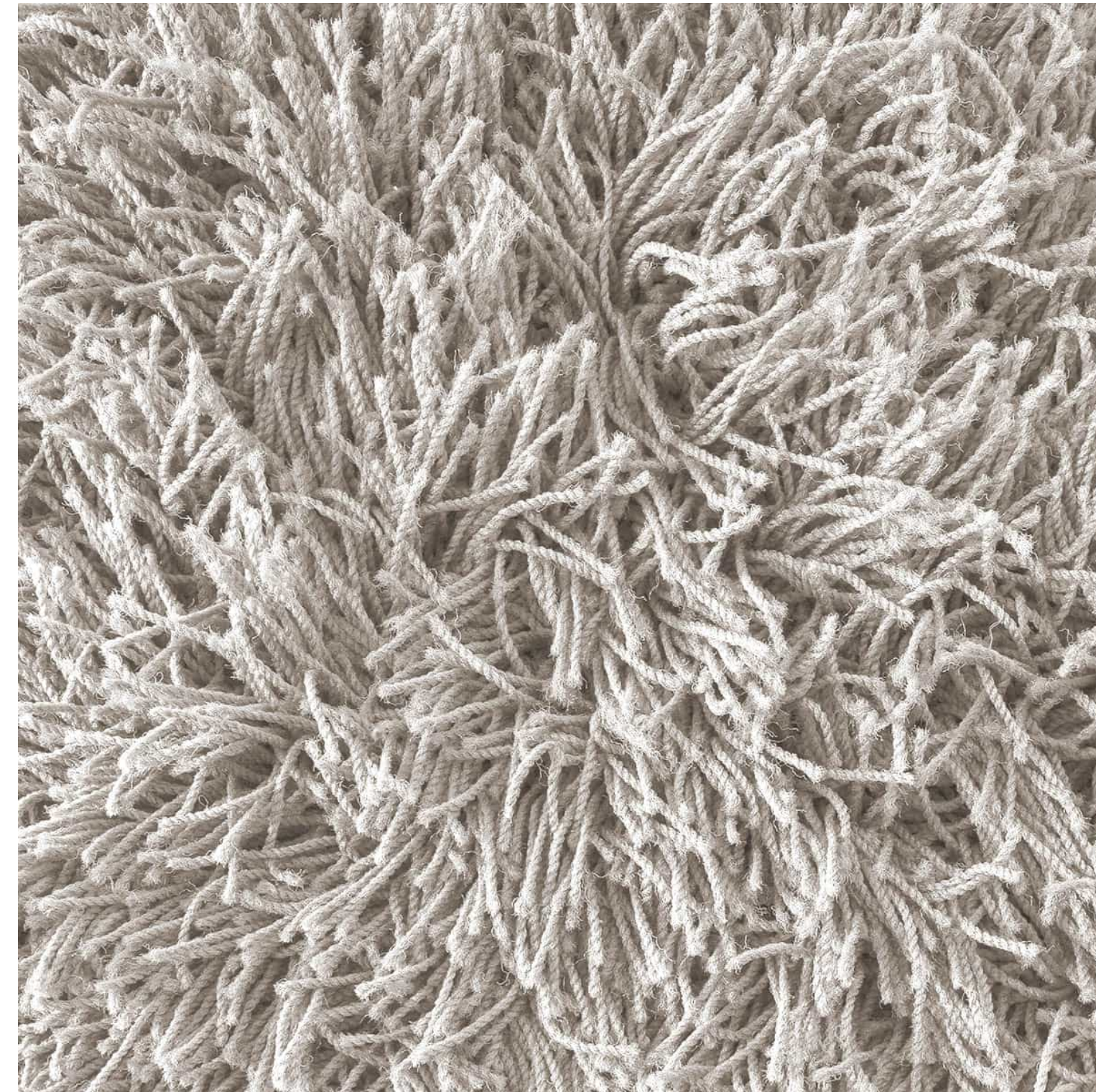
TAPETE SHAGGY



Piso

TAPETES DE FIBRA SINTÉTICAS

NYLON, POLIPROPILENO, ACRÍLICO, POLIÉSTER



Piso

TAPETES PARA ÁREA EXTERNA



Decoração de Interiores

Módulo VI - Aula 02

2

aula 02

Materialidade e a relação afetiva com o usuário

Texturas —→ Percepção

>> **texturas visuais:** textura gráfica formada por linhas, elemento visual

- exemplo: pedras naturais

>> **texturas táteis:** pode ser sentida pelo toque, apalpada, através do seu contato direto com a pele - exemplo: tecidos, carpetes e tapetes

- Propriedades relativas (estratégias) - as texturas são empregadas de modo mais efetivo quando são posicionadas juntamente a uma textura contrastante - uma textura áspera junto a uma textura lisa, um material opaco ao lado de um translúcido, uma superfícies fosca com uma refletiva;
- Levar em conta como a escala de cada material se relaciona dentro de um espaço.



Texturas —→ Percepção

>> **texturas visuais:** textura gráfica formada por linhas, elemento visual

- exemplo: mármore

>> **texturas táteis:** pode ser sentida pelo toque, apalpada, através do seu contato direto com a pele - exemplo: tecidos, carpetes e tapetes



Temperatura dos materiais

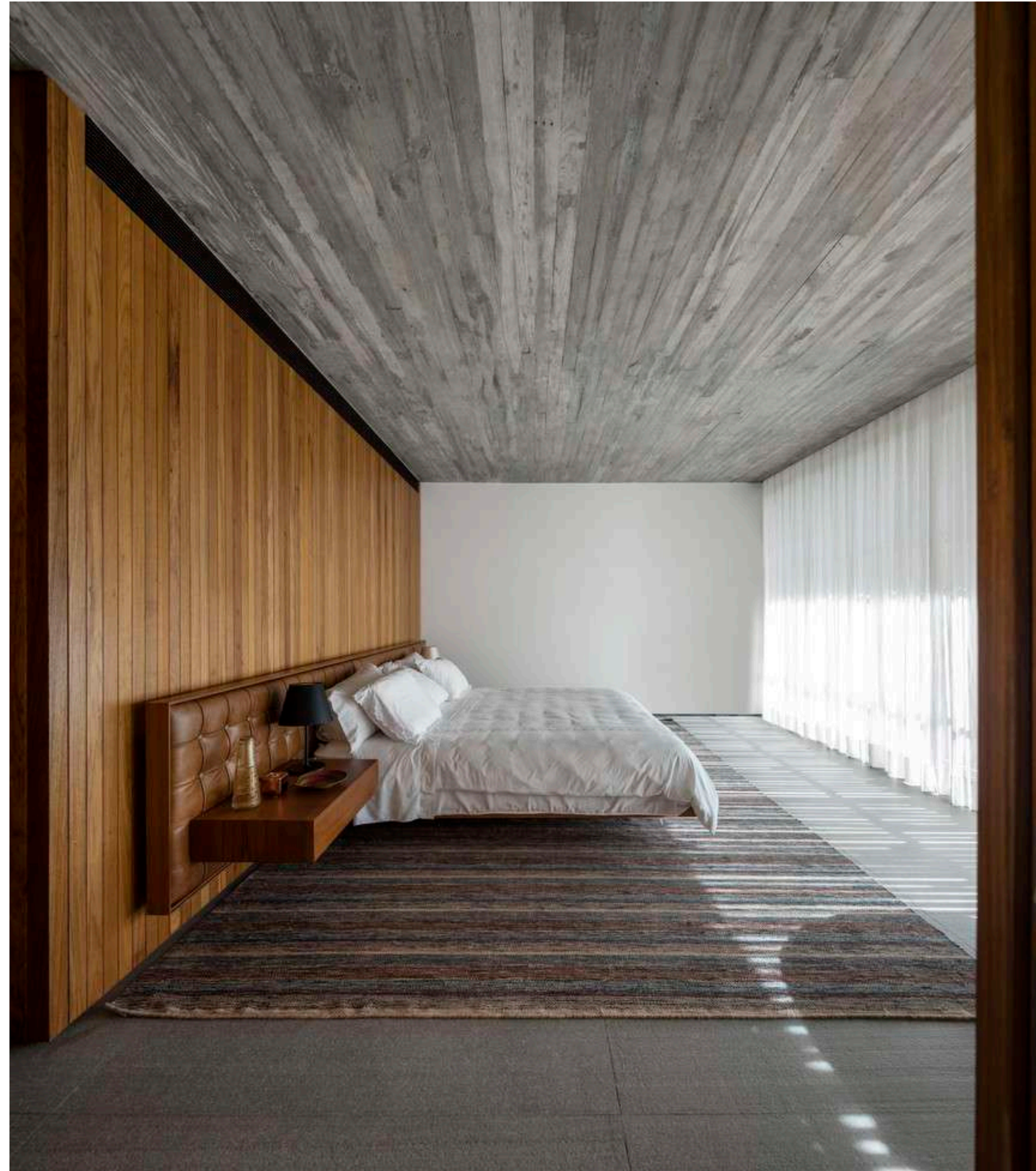
>> materiais quentes



>> materiais frios



Temperatura dos materiais



Materiais no decor

Tecidos

Grande diversidade de aplicações para interiores: revestimentos de painéis de parede e forro, painéis de móveis modulados, carpetes, cortinados, acessórios domésticos, enxoval

TECIDO: material pelo produzido pelo entrelaçamento de fibras, que são tecidas, tricotadas ou feltradas. Podem ser classificados por suas fibras constituintes (como a seda, o algodão, o nylon), ou por sua forma de tecelagem (como o cetim e a sarja).

Os tipos de tramas não devem ser confundidos com os tipos de tecido: jacquard por exemplo é uma trama, que pode ser feita com diversos tipos de fibras.



Tecidos

FIBRAS

NATURAIS

Agrupadas de acordo com sua origem: animal, vegetal ou mineral

Lã

Seda

Algodão

Linho

Outros

SINTÉTICAS

Nylon

Poliéster

Acrílico

Atributos de desempenho:

- Resistência / durabilidade;
- Absorvência;
- Transparência acústica;
- Resistência ao fogo

Entender: estrutura, propriedades, desempenho, acabamento, caimento, conforto

Tecidos

ALGODÃO

- Origem vegetal, obtido da baga das sementes da planta do algodão;
- Bom caimento, maciez;

SEDA

- Origem vegetal, obtido do casulo do bicho-da-seda.
- Menos durável;
- Toque agradável e tecido nobre;

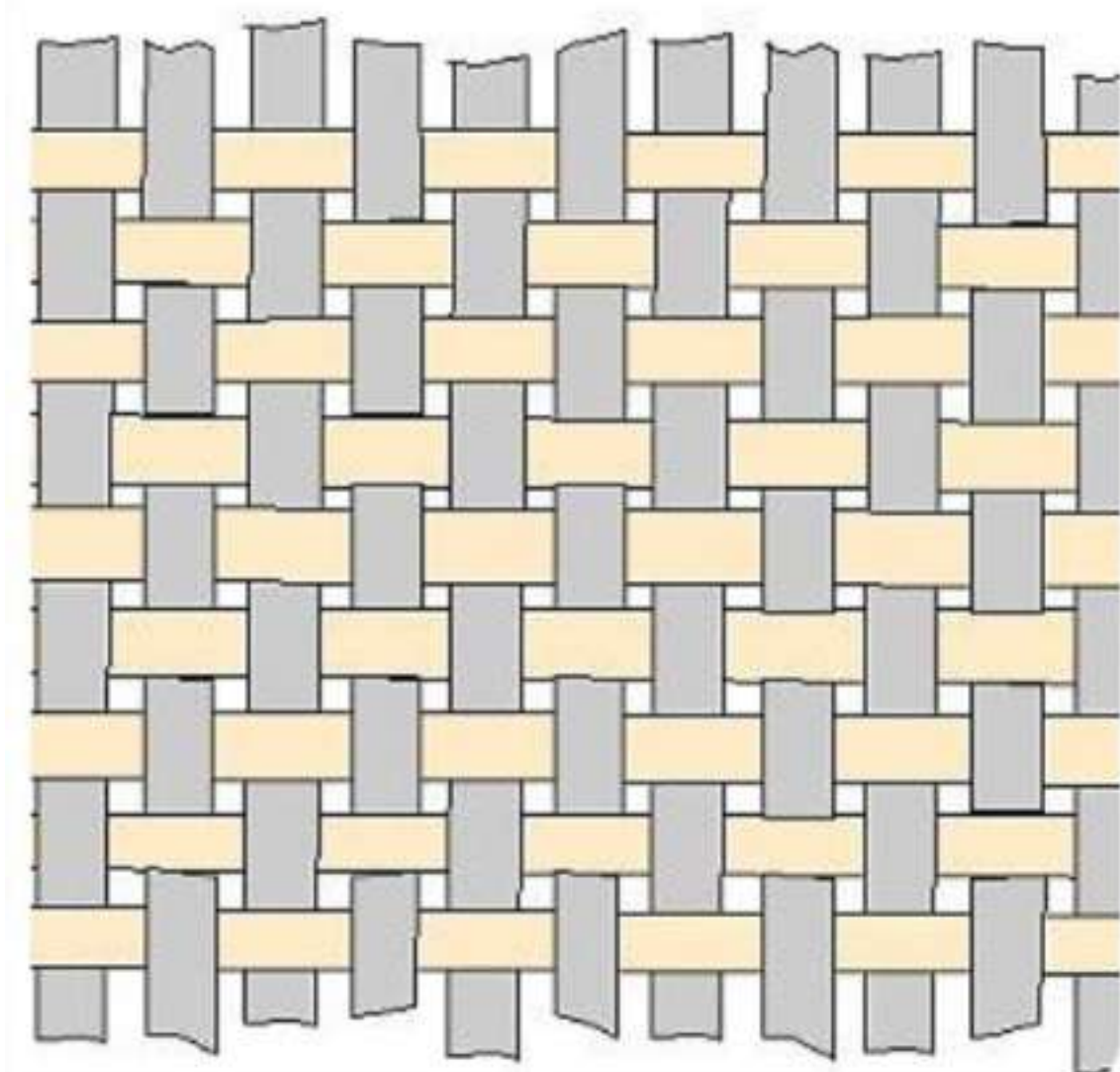
LINHO

- Origem vegetal, obtido do floema da planta linho.
- Toque agradável e tecido nobre;

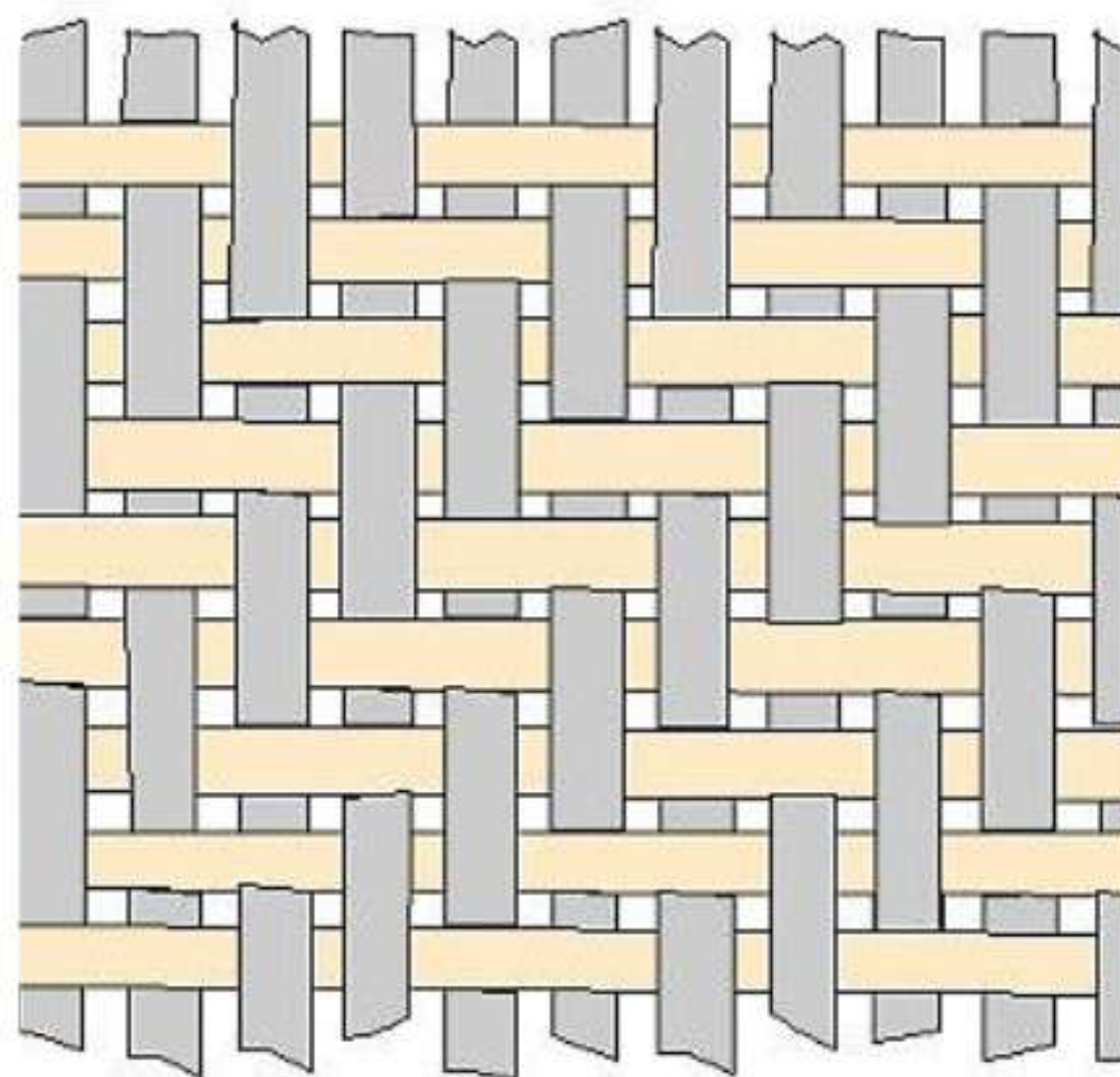
Tecidos

TIPOS COMUNS DE TECELAGEM

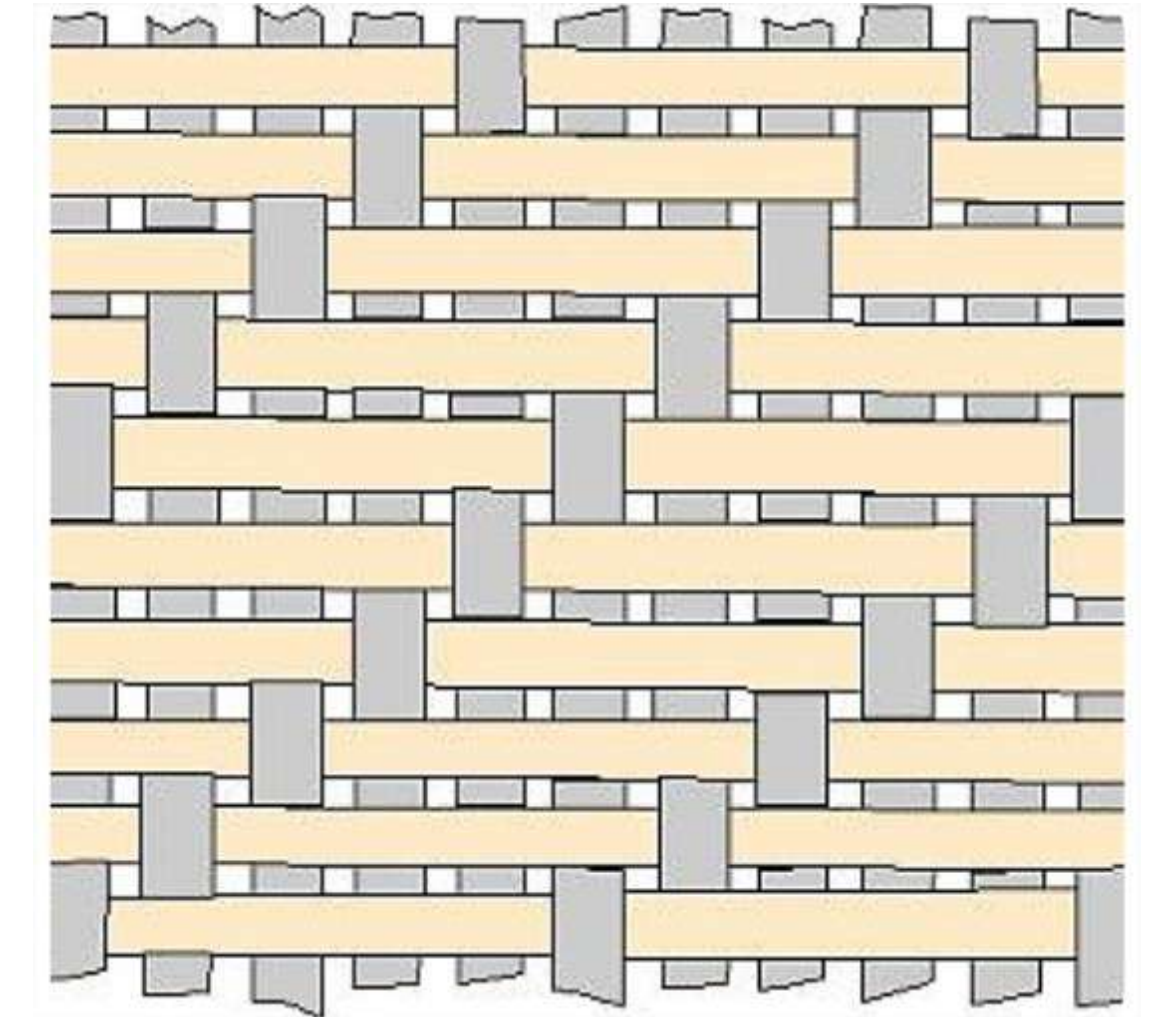
- Trama simples: um fio cruza o outro formando um padrão alternado. Usado em: algodão, gaze de seda, percal, tafetá, organza de seda



- Sarja: trama que produz um padrão diagonal, que pode ser do tipo dente de cão, espinha de peixe ou chevron.



- Cetim: trama formada por cada fio passando por quatro outros fios na transversal.



- Jacquard: feito em um tear especial que controla os fios individuais. Permite desenhos mais complexos.



Paredes

ESTAMPAS

Estampa é repetição de elementos que compõem uma textura.

Estudar os efeitos das superfícies estampadas.



As superfícies estampadas podem alterar as proporções do espaço.

Cor da estampa: papel essencial, quanto mais contrastes, mais dinâmicas elas serão.

Motivos complexos podem ser opressivos de acordo com a proporção do espaço.

Paredes

ESTAMPAS

Estampa é repetição de elementos que compõem uma textura.

Estudar os efeitos das superfícies estampadas.



Estampas afetam a atmosfera e sensibilidade de um espaço.

Paredes

ESTAMPAS

Estampa é repetição de elementos que compõem uma textura.

Estudar os efeitos das superfícies estampadas.



As superfícies estampadas podem alterar as proporções do espaço.

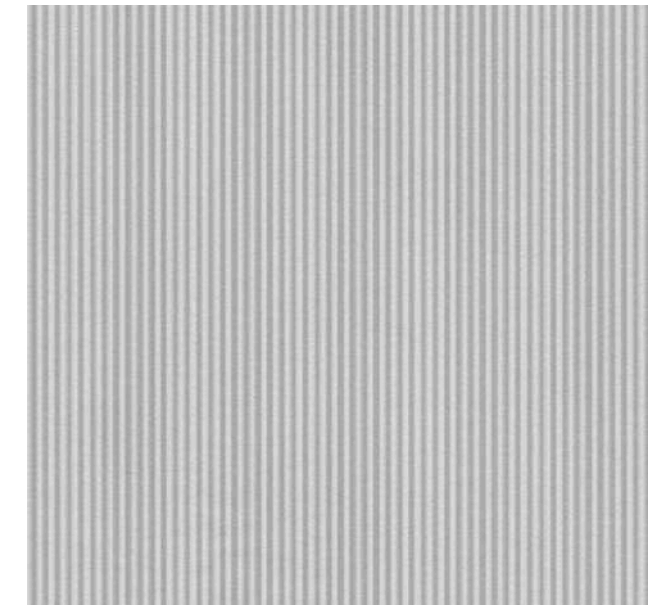
Motivos complexos podem ser opressivos de acordo com a proporção do espaço.

Paredes

ESTAMPAS

Estampa é repetição de elementos que compõem uma textura.

Estudar os efeitos das superfícies estampadas.



Estampas de linhas verticais podem aumentar a sensação de aumentar a altura do ambiente.

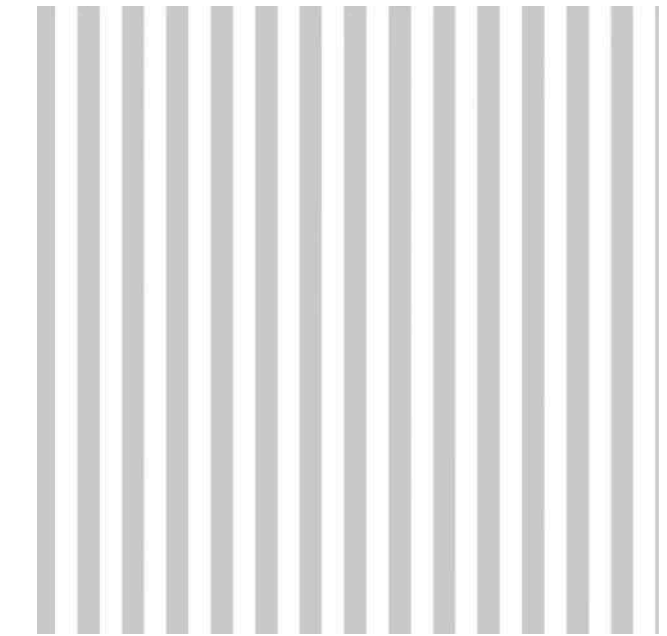
Pode ser uma estratégia para espaços com pé-direito baixo.

Paredes

ESTAMPAS

Estampa é repetição de elementos que compõem uma textura.

Estudar os efeitos das superfícies estampadas.



Estampas de linhas verticais podem aumentar a sensação de aumentar a altura do ambiente.

Pode ser uma estratégia para espaços com pé-direito baixo.

Paredes

ESTAMPAS

Estampa é repetição de elementos que compõem uma textura.

Estudar os efeitos das superfícies estampadas.



As estampas de linhas horizontais podem fazer com que um ambiente pareça mais largo.

Paredes

ESTAMPAS

Estampa é repetição de elementos que compõem uma textura.

Estudar os efeitos das superfícies estampadas.



Escala da estampa: determina o quanto uma superfície parecerá complexa ou densa.

Uma estampa com motivos pequenos pode parecer uma cor única quando visto à distância.

Paredes

ESTAMPAS

Estampa é repetição de elementos que compõem uma textura.

Estudar os efeitos das superfícies estampadas.



Uma estampa pontual torna o elemento mais pronunciado. Pode atrair a atenção para determinado ponto focal.

Decoração de Interiores

Módulo VI - Aula 03

3

aula 03

Estilos e o decor

BOHO



BOHO



BOHO



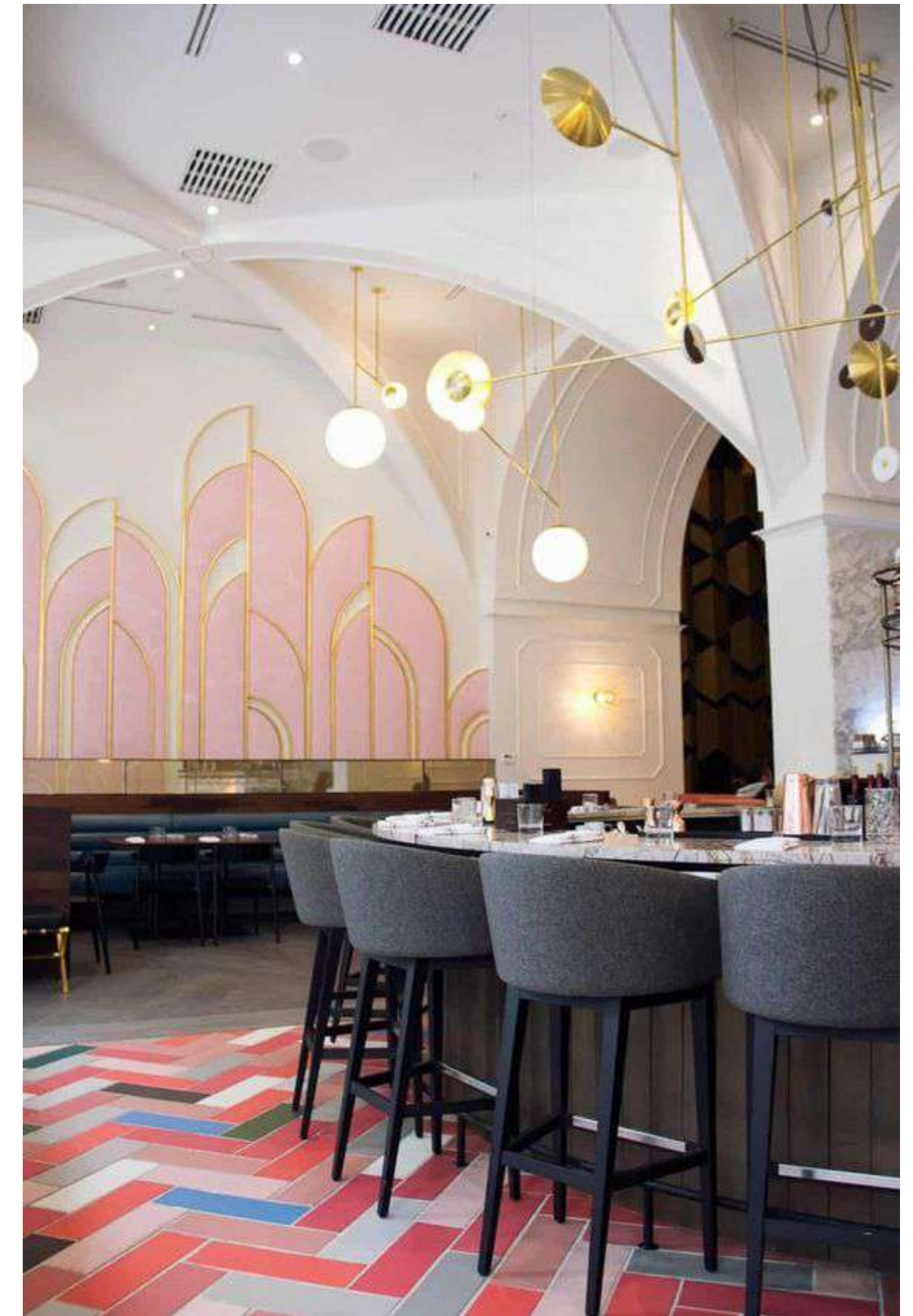
NEO MEMPHIS



NEO MEMPHIS



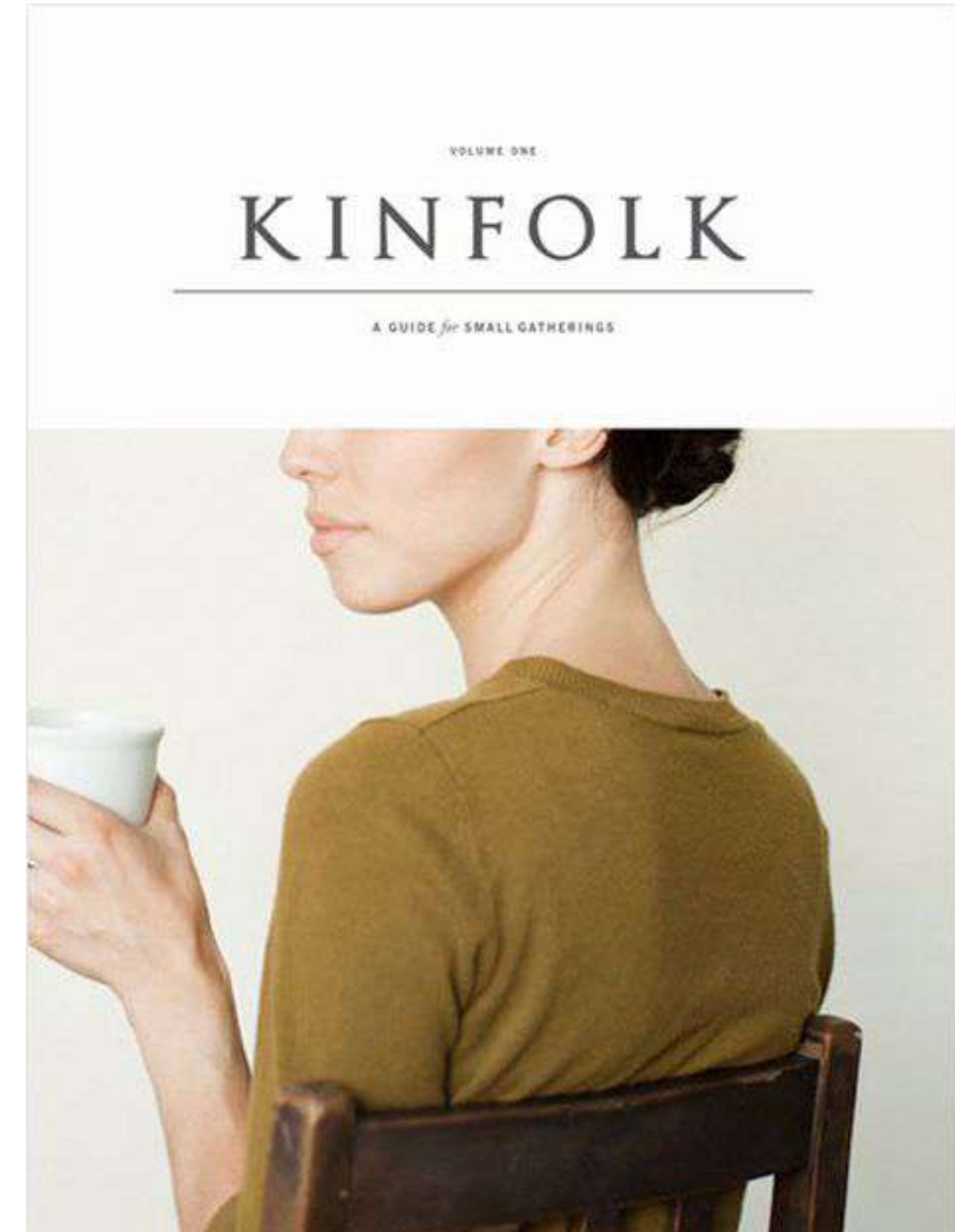
NEO ART DECO



NEO ART DECO



KINFOLK



KINFOLK



TROPICAL



TROPICAL



INDUSTRIAL



INDUSTRIAL



CLÁSICO



CLÁSSICO



MINIMALISMO ESCANDINAVO



MINIMALISMO JAPONÊS



Decoração de Interiores

Módulo VI - Aula 04

4

aula 04

Permanente x efêmero na escolha de materiais

Permanente x efêmero na escolha de materiais

MATERIAIS SUSTENTÁVEIS

LADRILHO COM VIDRO RECICLADO

- Vidro reciclado, cimento, pó de entulho e ladrilhos com defeito, triturados e reaproveitados;
- Processo de fabricação artesanal;
- Alta resistência ao desgaste, uso em paredes e pisos

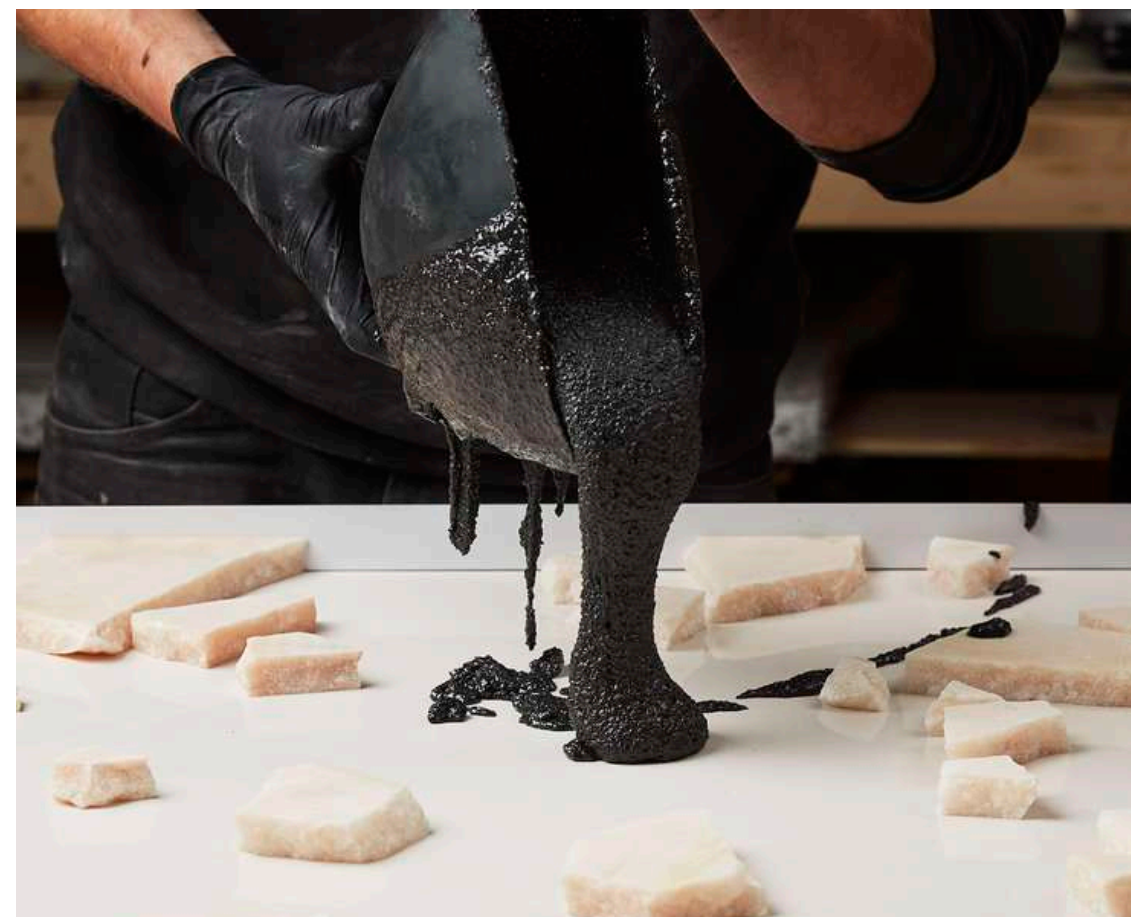


Permanente x efêmero na escolha de materiais

MATERIAIS SUSTENTÁVEIS

ALTROCK (Terrazzo sustentável) - Robin Grasby

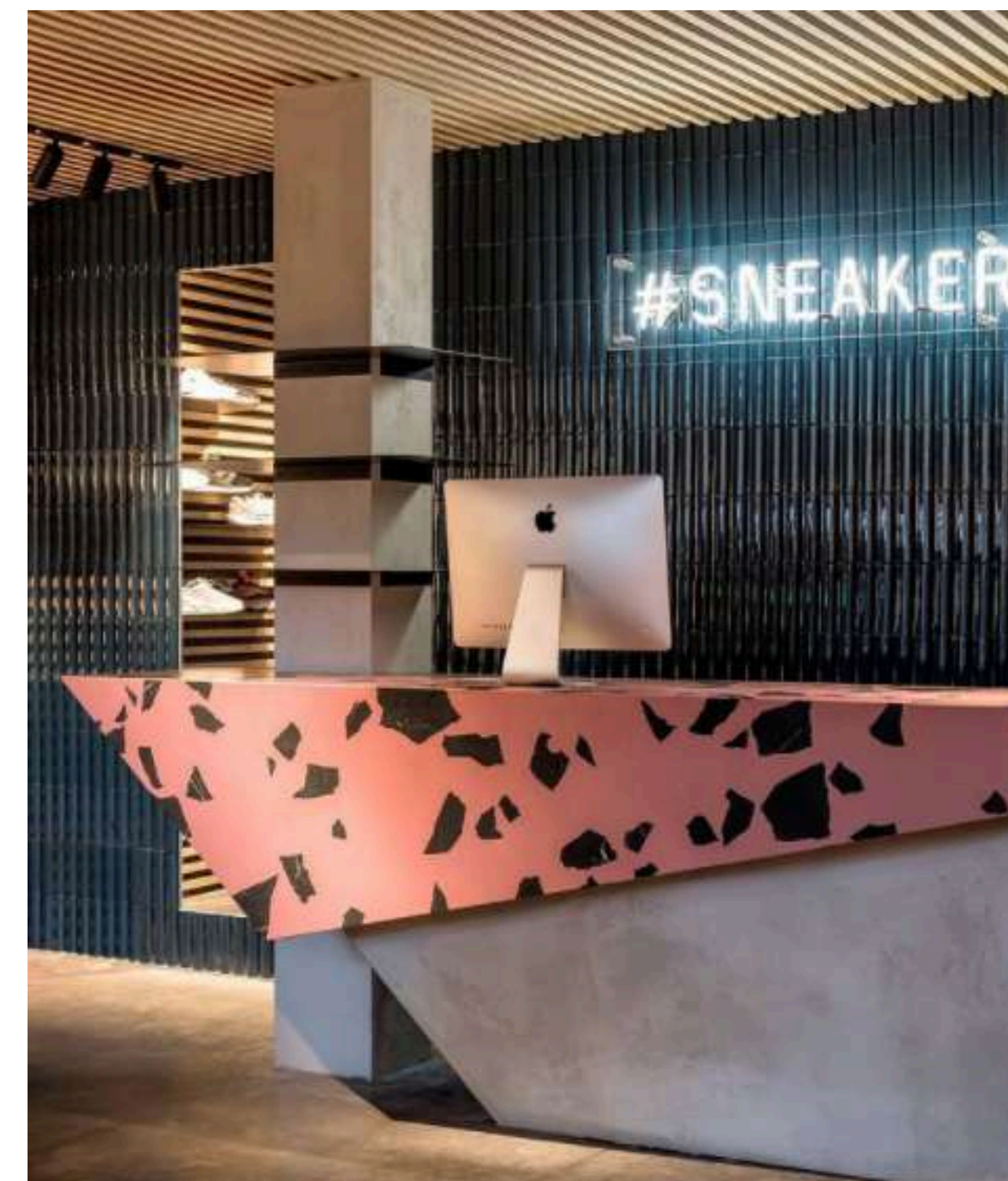
- sobras de mármore - feito com 87% de materiais reciclados, pó de mármore (que resulta do corte do mármore), lascas, pedaços de sobra e lajes quebradas dessa rocha. Os outros 13% correspondem à resina, para unir tudo;
- cada peça é única;
- pode ser usado para bancadas, revestimentos, mesas e ladrilhos;
- é moldado à mão e pode ser pigmentado em cores personalizadas;
- é selado com óleo de cera para resistir às manchas.



Permanente x efêmero na escolha de materiais

MATERIAIS SUSTENTÁVEIS

ALTROCK (Terrazzo sustentável) - Robin Grasby

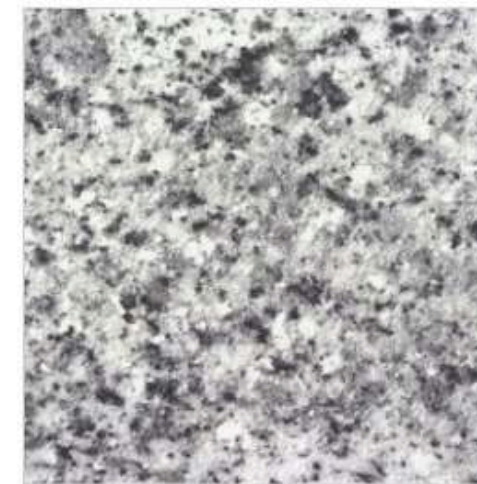


Permanente x efêmero na escolha de materiais

MATERIAIS SUSTENTÁVEIS

ECOGRANITO

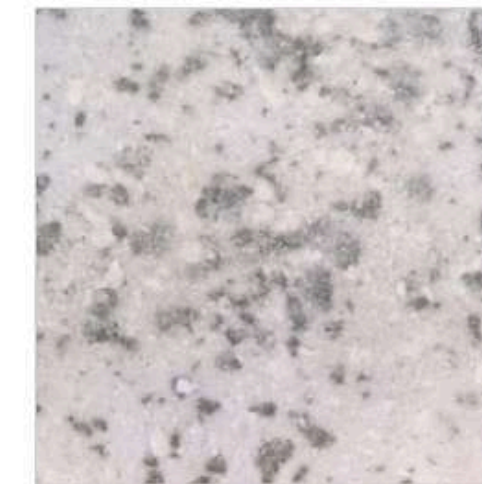
- fabricado a partir de resíduos gerados do processo de extração de mármore e granitos misturados a resina acrílica e água;
- moderna tecnologia japonesa de autoria do engenheiro químico Hiromichi Kano;
- oferece menor custo e maior leveza;
- pode ser aplicado em superfícies planas, irregulares e até mesmo curvas;
- impermeabilizado; podendo ser aplicado em áreas externas e internas.



ECOGRANITO 120



ECOGRANITO 120B



ECOGRANITO 120C



ECOGRANITO 120D



ECOGRANITO 200



ECOGRANITO 200B

Permanente x efêmero na escolha de materiais

MATERIAIS SUSTENTÁVEIS

REVESTIMENTOS DE POLIURETANO

- revestimentos hexagonais de 13×15 cm fabricados a partir do reaproveitamento de resíduos plásticos de poliuretano (PU);
- O PU é muito utilizado na indústria de refrigeradores e de automóveis como isolante térmico. Apesar de ser possível 100% reciclado, por ocupar muito espaço e ser extremamente leve, deixa de atrair o interesse de catadores e cooperativas;



Permanente x efêmero na escolha de materiais

MATERIAIS SUSTENTÁVEIS

BIOPLÁSTICO

- produzidos a partir de matérias-primas **biodegradáveis**, se decompõe na natureza muito mais rápido se comparado ao plástico sintético;
- o material é capaz de substituir o plástico comum na fabricação de produtos, como **pisos**, **rodapés**, revestimentos e divisórias para **ambientes**.



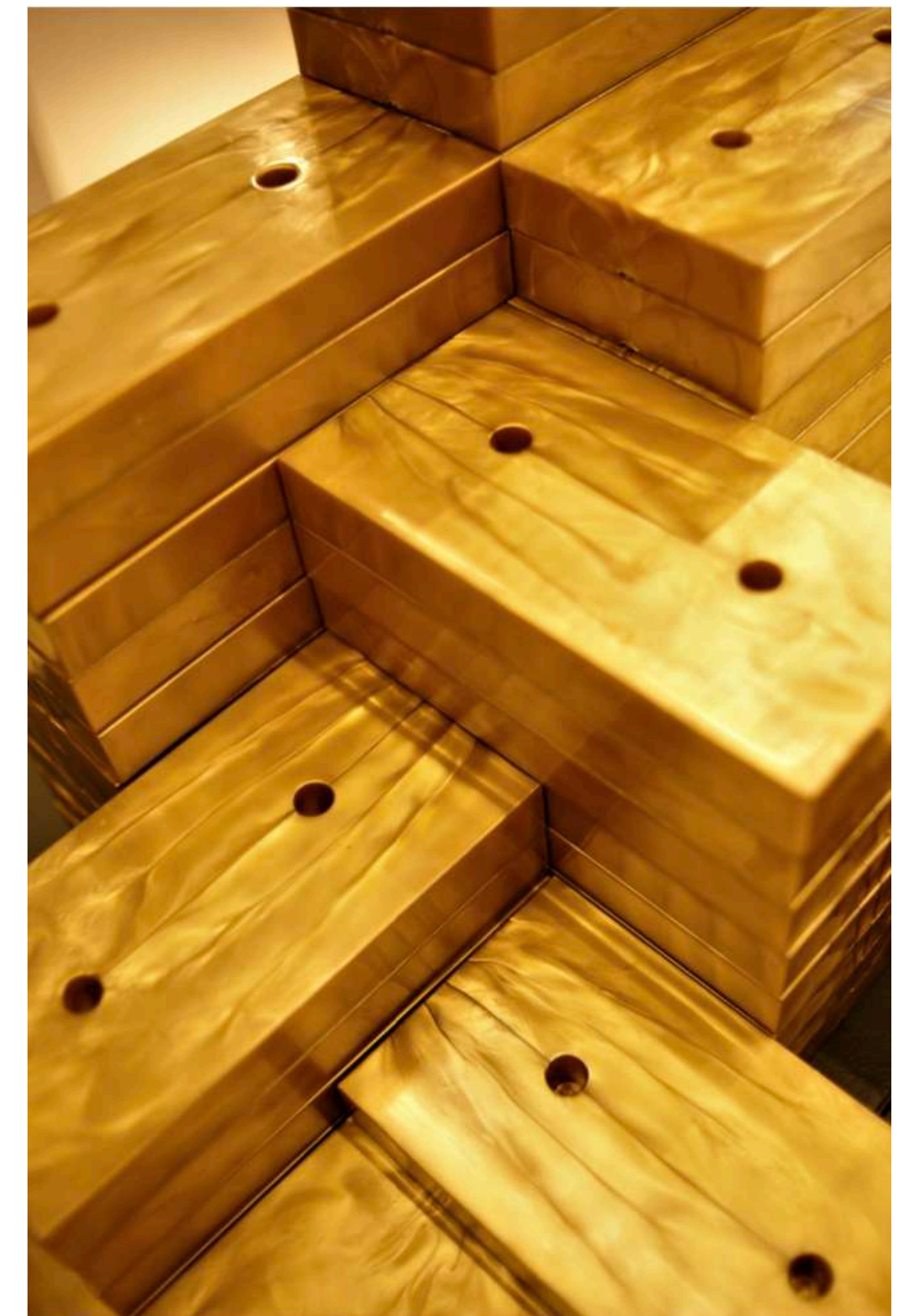
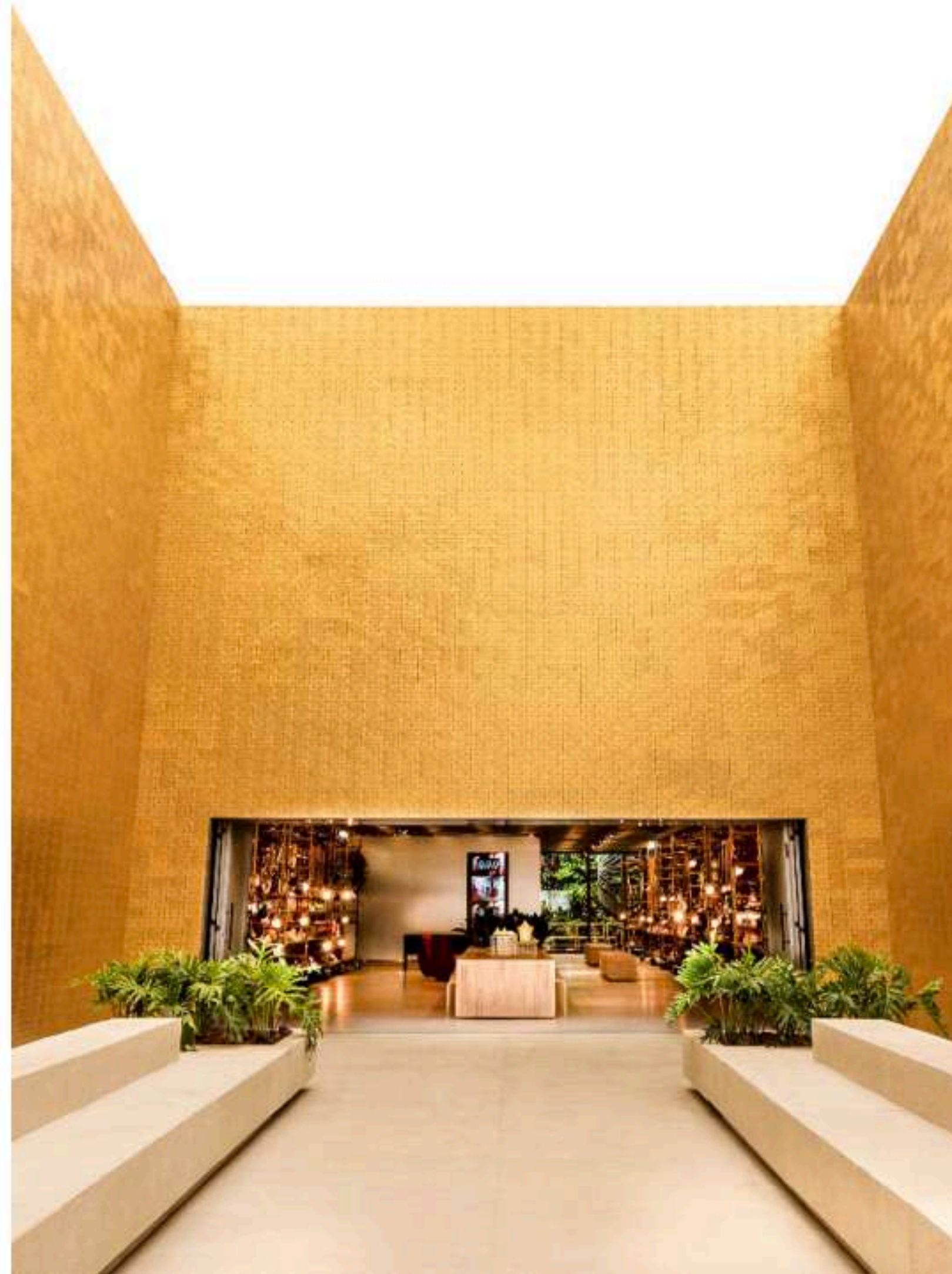
Componibili, da Kartell

Icônicos módulos de Anna Castelli Ferrieri, produzidos com biopolímero

Permanente x efêmero na escolha de materiais

MATERIAIS SUSTENTÁVEIS

- Matéria-prima principal: tijolo de plásticos PVC reciclado Melflex, mesmo material utilizado na fabricação dos produtos da marca;
- Projeto de Houssein Jarouche.



Permanente x efêmero na escolha de materiais

MATERIAIS SUSTENTÁVEIS

TINTAS

- Pintura com cal: o processo é livre de COVs (compostos orgânicos voláteis), substâncias tóxicas presentes nos produtos industrializados;

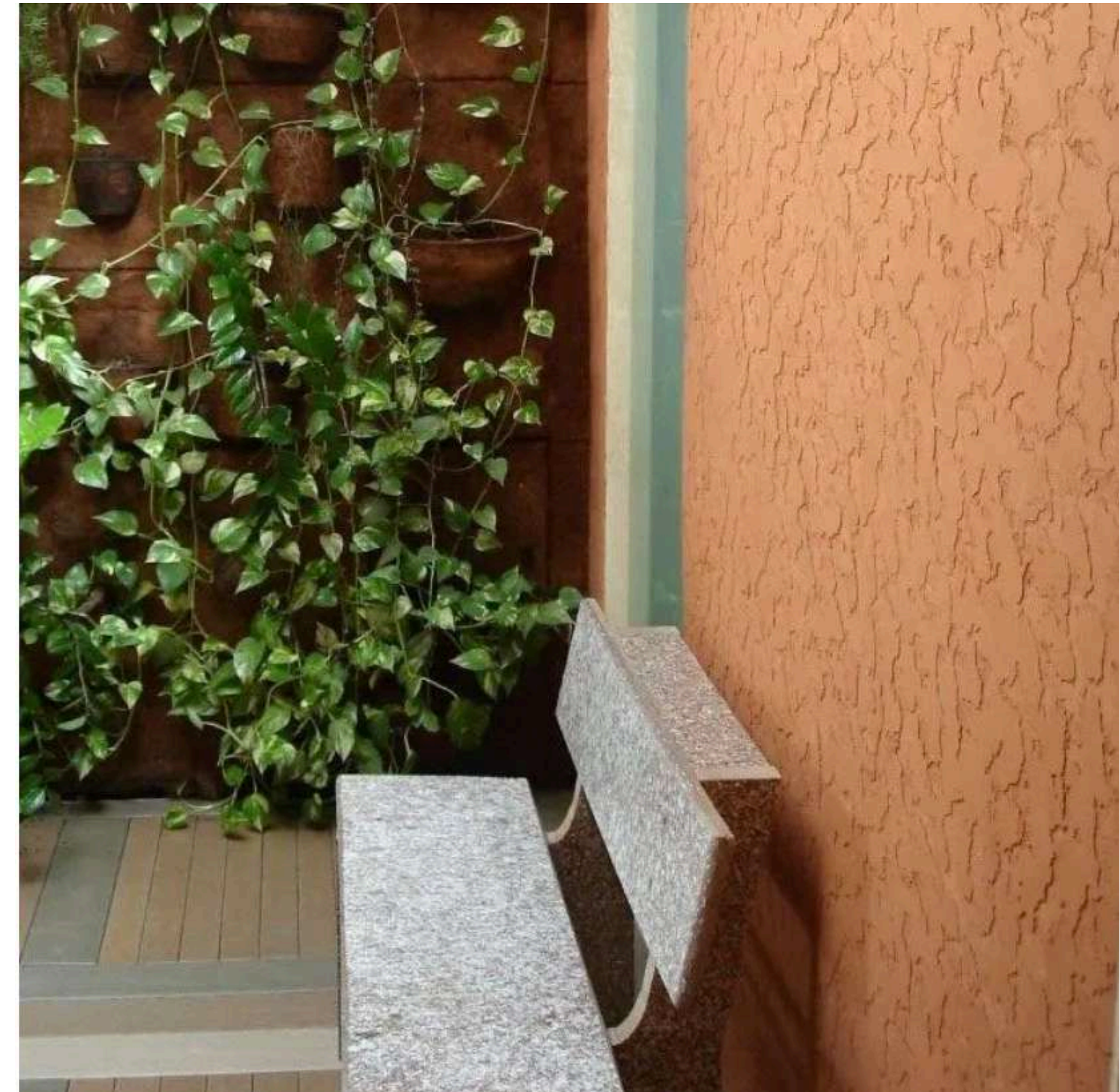


Permanente x efêmero na escolha de materiais

MATERIAIS SUSTENTÁVEIS

TINTAS

- tintas naturais: produzidas a partir de produtos naturais que não emitem compostos tóxicos, tendo em sua fórmula 80% de matérias-primas renováveis;
- os acabamentos sustentáveis têm processo físico, sem uso de meio químico, e baixo consumo de energia;
- não há emissões tóxicas, e os resíduos retornam à terra ao completar seu ciclo de vida. Além disso, a produção é programada para que haja a menor utilização de água.



Permanente x efêmero na escolha de materiais

MATERIAIS SUSTENTÁVEIS

ARGILAS E FIBRAS

- revestimento ecológico à base de argila e fibras vegetais;
- a aplicação de uma camada espessa de fibra colabora para a melhora do conforto térmico interno.



Permanente x efêmero na escolha de materiais

MATERIAIS SUSTENTÁVEIS

DESIGN DE PRODUTO

Mesa da série Exploring Eden, Bethan Gray

- Conchas recuperadas de restaurantes nas Filipinas, encapsuladas em resina transparente e lixadas;



Permanente x efêmero na escolha de materiais

MATERIAIS SUSTENTÁVEIS

DESIGN DE PRODUTO

Vaso da série Flip Flop, de Diederik Schneemann



Permanente x efêmero na escolha de materiais

ATEMPORALIDADE NO DECOR

PALETAS DE BRANCOS e NEUTROS

- Textura são principal elemento do projeto;
- Funciona bem em ambiente de muita luz natural, para realçar os contrastes nas superfícies e texturas;
- Exige cuidados de manutenção / limpeza.











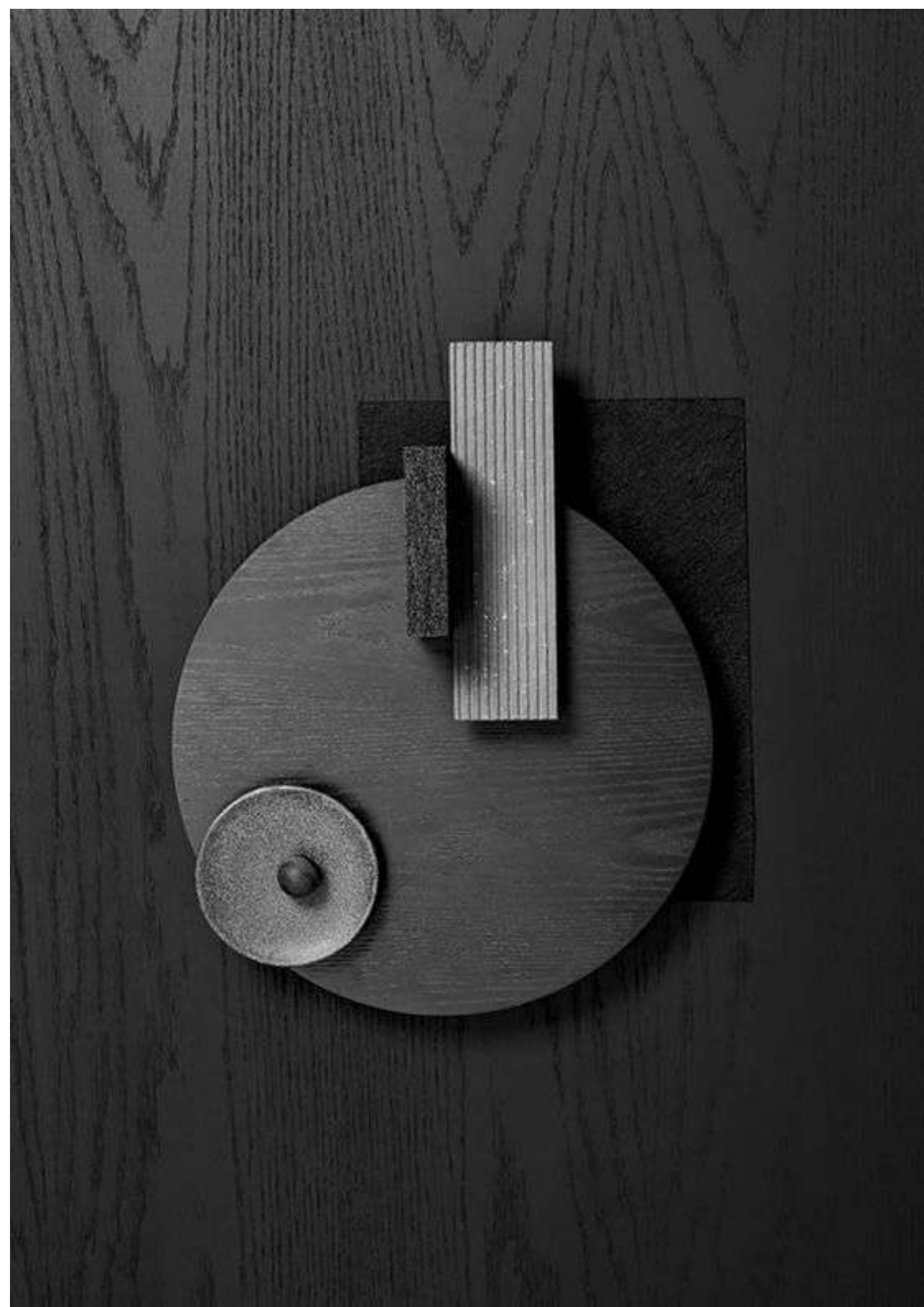


Permanente x efêmero na escolha de materiais

ATEMPORALIDADE NO DECOR

PALETAS ESCURAS

- Exigem mais contrastes entre as texturas do que as cores mais claras pois as sombras não são tão evidentes;
- Geralmente trabalham em contraste com cores mais claras e quentes para deixar o ambiente mais acolhedor;





Permanente x efêmero na escolha de materiais

ATEMPORALIDADE NO DECOR

INSTALAÇÕES TEMPORÁRIAS / TEMÁTICAS



Permanente x efêmero na escolha de materiais

ATEMPORALIDADE NO DECOR

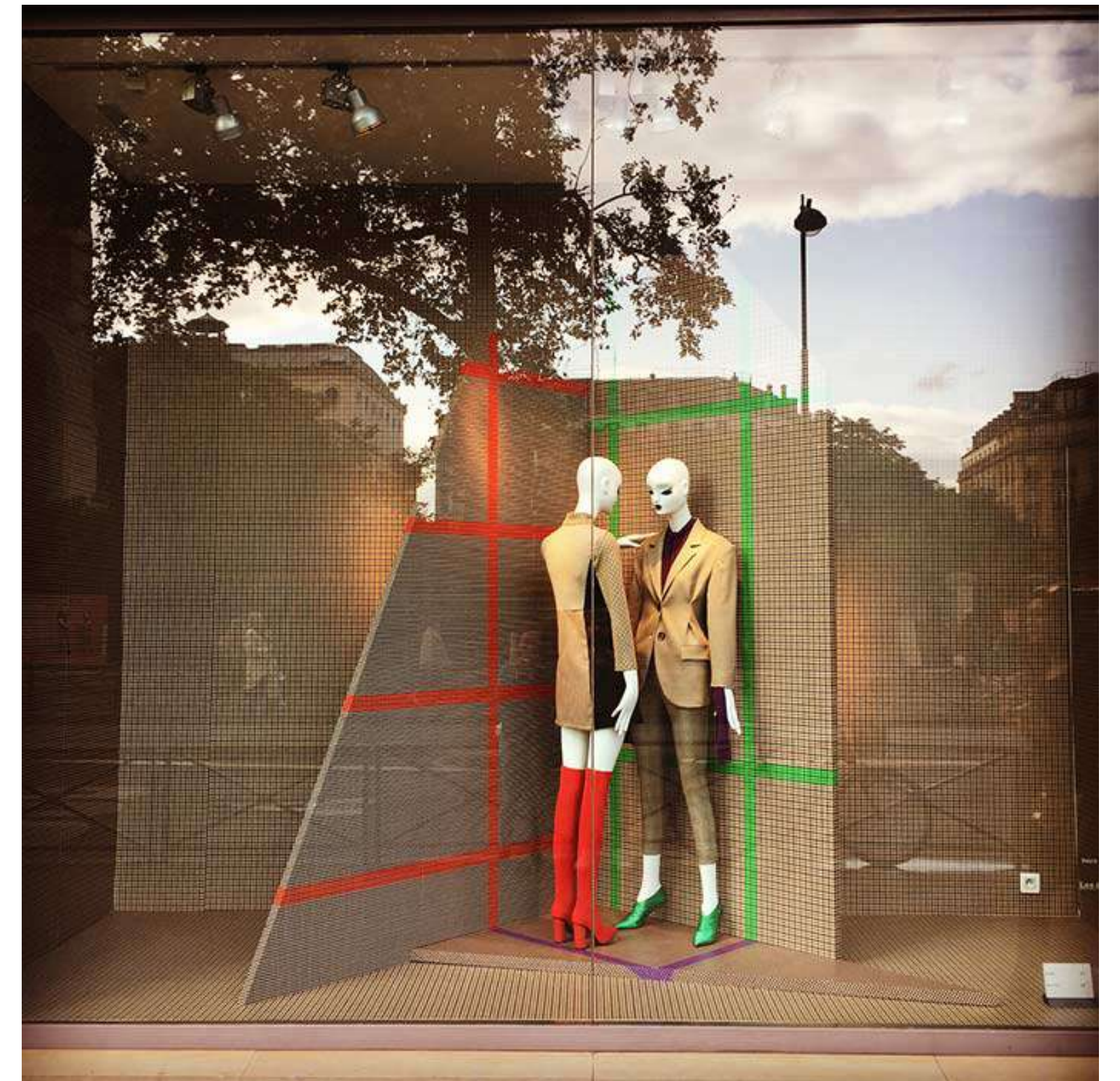
INSTALAÇÕES TEMPORÁRIAS / TEMÁTICAS



Permanente x efêmero na escolha de materiais

ATEMPORALIDADE NO DECOR

INSTALAÇÕES TEMPORÁRIAS / TEMÁTICAS



Decoração de Interiores

Módulo VI - Exercício

módulo 6

Exercício

Criar um moodboard de materiais que demonstre os materiais escolhidos para o projeto: acabamentos, revestimentos de pisos (tapetes/carpetes) e paredes, tecidos, etc. Atenção: deve ser desenvolvido 1 painel para cada cliente.

módulo 6

Exercício

Exercício Adicional SketchUp:

Aplicar a paleta de cores e dos materiais escolhidos no ambiente 3D, utilizando os conhecidos adquiridos até o módulo 6.

Decoração de Interiores

Módulo XII - Projeto Final

Decoração de Interiores

PERCURSO DO CURSO

O cliente

- Briefing;
- Pannel semântico;
- Moodboard Conceitual;
- Storytelling.

O lugar

- Análise dos potenciais do espaço;
- Análise das condições de luz natural;
- Croqui com estratégias de projeto (elementos a destacar/esconder, fluxos e circulação, condicionantes), considerando os conceitos de proporção e ergonomia.

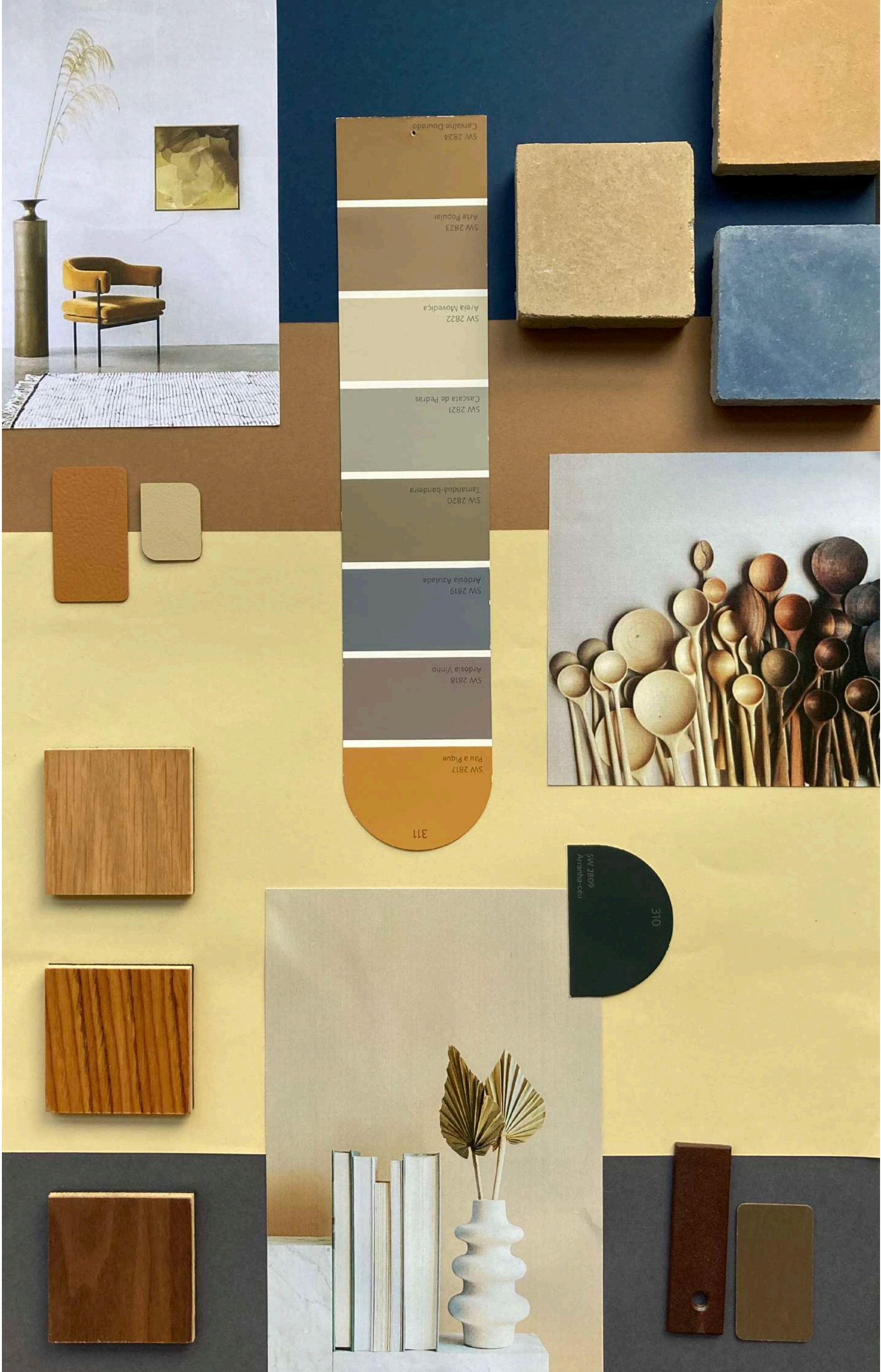
O processo criativo

- Estudos de layout;
- Estudo de luz artificial - efeitos cênicos;
- Estudos de cor;
- Moodboard de materiais escolhidos para o projeto;
- Moodboard de mobiliário;
- Moodboard de objetos e elementos de produção;
- Moodboard de itens de arte.

Projeto Final

APRESENTAÇÃO

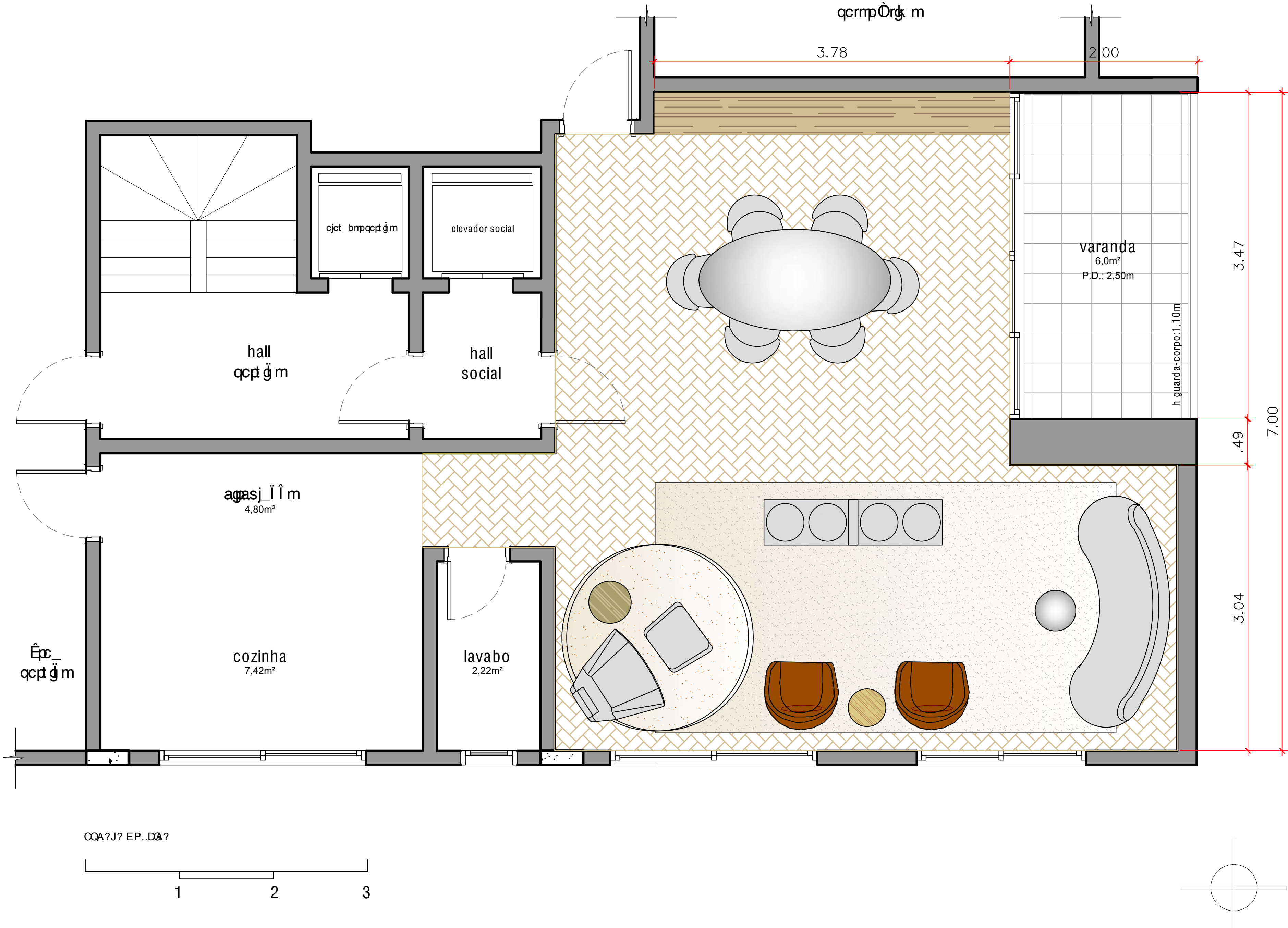
1. Moodboard Conceitual



Projeto Final

APRESENTAÇÃO

2. Estudo de Layout



Projeto Final

APRESENTAÇÃO

3. Volumetria 3D - opcional









Projeto Final

APRESENTAÇÃO

4. Moodboard materiais

Projeto Final

APRESENTAÇÃO

5. Moodboard mobiliário, objetos de produção e itens de arte (podem estar separados em painéis individuais ou não)



Sofá Gaudí - Studio Beraldin



Mesa lateral ZIP - Studio Beraldin



Poltrona Nikita - Studio Beraldin



Mesa Buti - Jader Almeida



Luminária Memory - Jader Almeida



Banco Dominó - Claudia Moreira Sales



Metropolitan 14 - Jeffrey Bennett for B&B Italia



Aston dining chair - Minotti



Mesa tulipa - Eero Saarinen



Chandelier 01 - Magic Circus