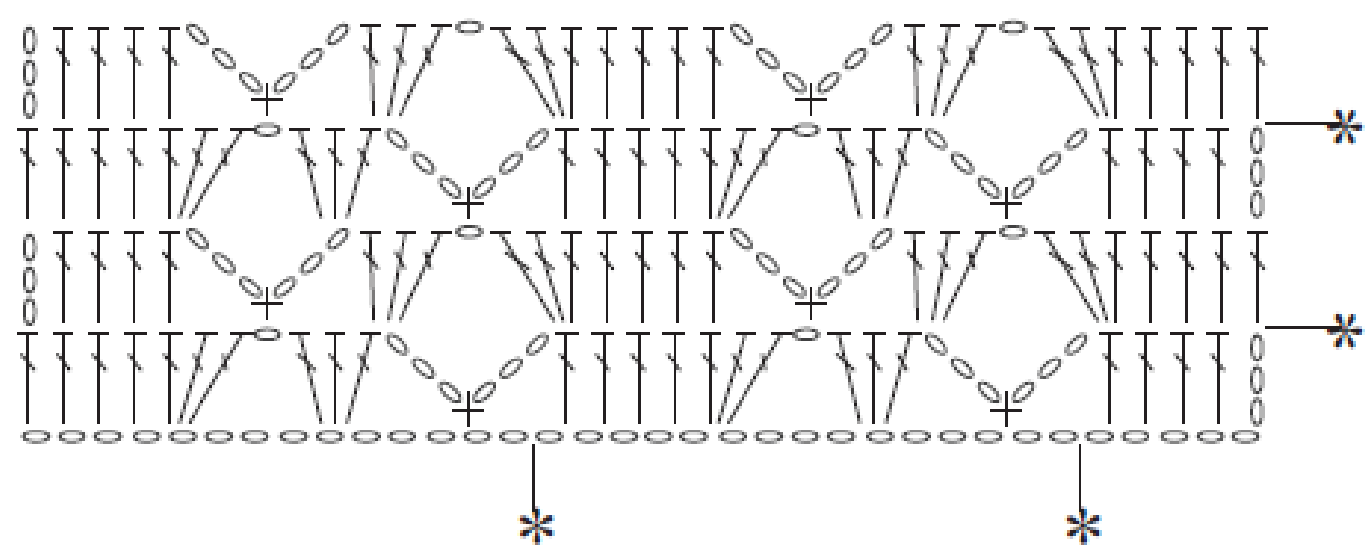




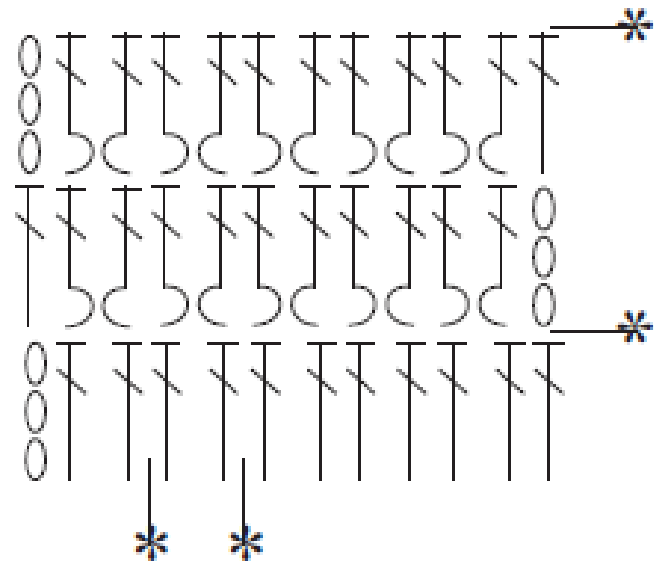
Saia Com Fenda

Saia com fenda

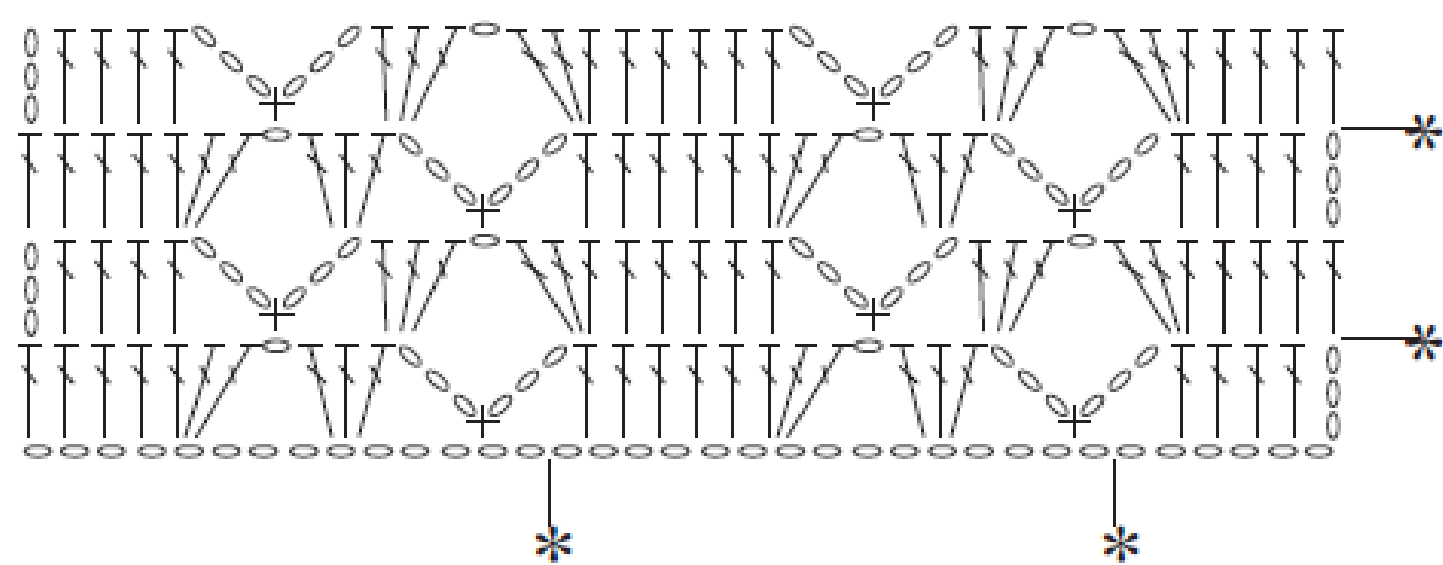
Ponto fantasia nº 1



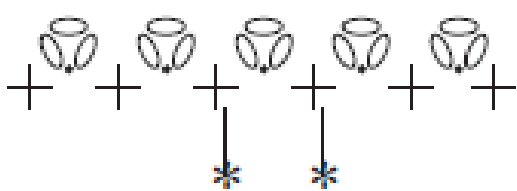
Barra em relevo



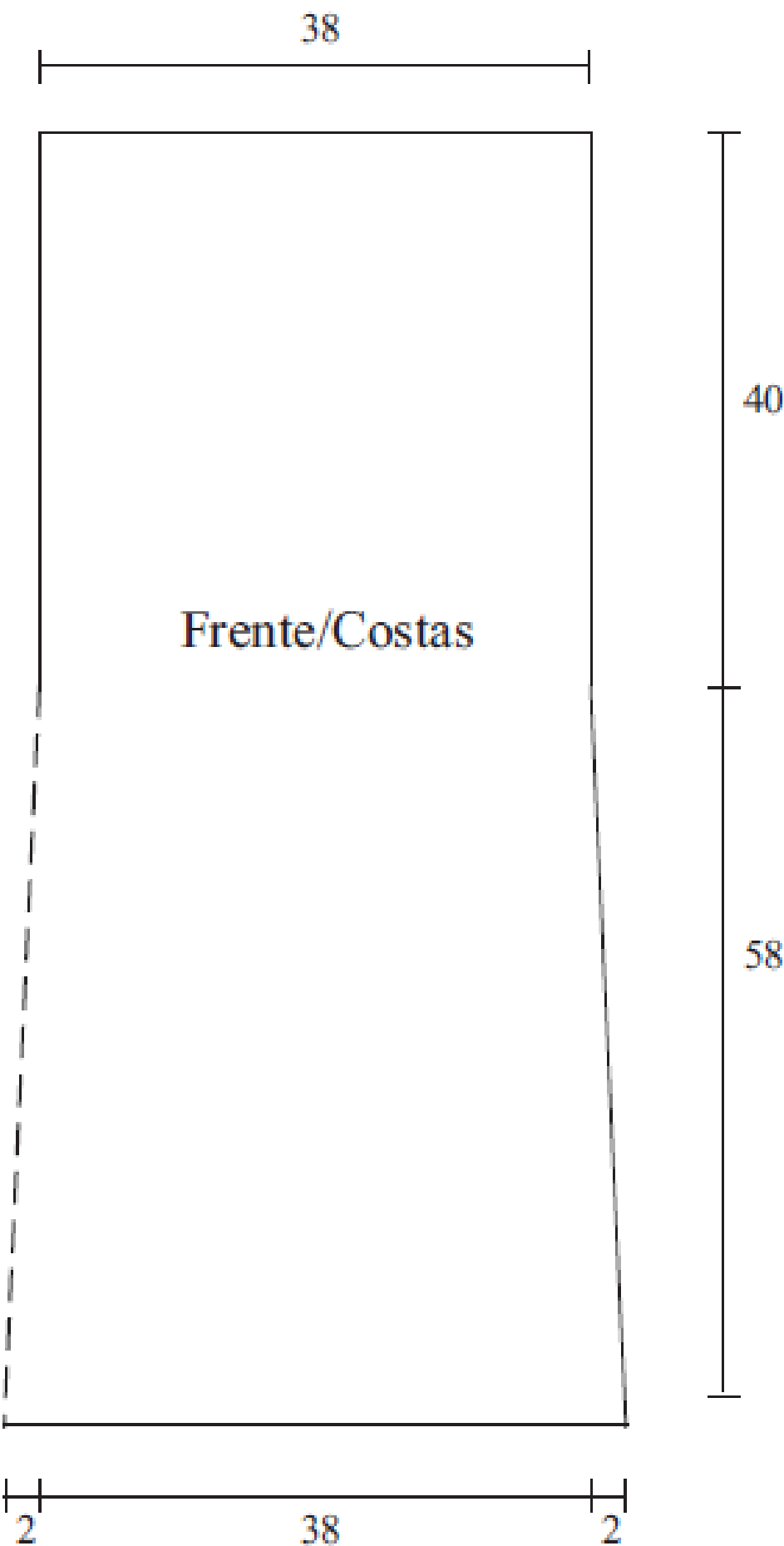
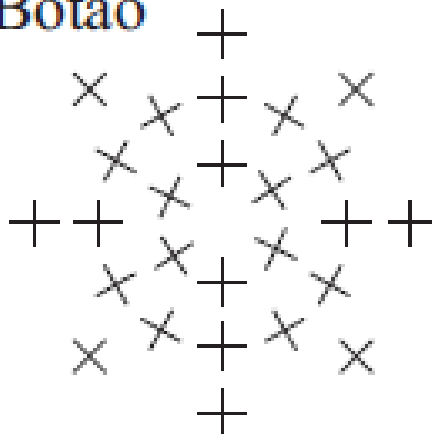
Ponto fantasia nº 2



Picô



Botão



Legenda

- = corr.
- = p.bxmo.
- + = p.b.
- └ = p.a.
- └ = p.a. em relevo

Repetir de * a *

EXECUÇÃO

Pontos utilizados:

Correntinha (corr.). Ponto baixíssimo (p. bxmo.): Introduza a ag., laç., puxe o p. e passe diretamente no p. da ag.. Ponto baixo (p. b.): introduza a ag. laç., puxe o p. e com outra laç., rem. todos os p.. Ponto alto (p. a.): laç., introduza a ag., laç., puxe o p. laç., rem., 2 p. e com outra laç., rem. todos os p.. Ponto alto em relevo direito (p. a. em relevo): laç., introduza a ag., horizontalmente por trás do p. a. da carr. anterior, laç., puxe o p. laç., rem., 2 p. e com outra laç., rem. todos os p.. Ponto alto em relevo avesso (p. a. em relevo): laç., introduza a ag., horizontalmente pela frente do p. a. da carr. anterior, laç., puxe o p. laç., rem., 2 p. e com outra laç., rem. todos os p.. Ponto fantasia 1 e 2: siga o gráfico correspondente. Barra em relevo: siga o gráfico. Botão: siga o gráfico. Picô: siga o gráfico. Amostra: Um quadrado de 10 cm em p. a. com a ag. nº 3mm = 20 p. x 10 carr..

Execução:

Frente e Costas – São trabalhadas juntas. Comece pelo cós. Faça uma corr. de 118 p. feche em círculo e trabalhe em barra em relevo seguindo o gráfico. A 8 cm do início trabalhe em p. fantasia nº 1 seguindo o gráfico, repita de * a * no sentido do p. (10 v.). A 48 cm do início do trabalho para abertura lateral, trabalhe do seguinte modo: separe ao meio um grupo de p. a. do p. fantasia nº 1 e trabalhe 6 p. a. em metade dos p., trabalhe os p. seguintes em p. fantasia nº 2 seguindo o gráfico, repita de * a * (9 v.). OBS: faça os aum. em p. fantasia nº 2 sempre nos p. a. do p. fantasia nº 1, para continuar as listras formadas pelos pontos. Termine o p. fantasia nº 2 com 6 p. a. na outra metade da divisão dos p. a. da carr. anterior e continue o trabalho em carr. de ida e volta. A 106 cm do início do trabalho rem..

Botão – Faça uma corr. de 4 p. feche em círculo e trabalhe o botão seguindo o gráfico. Na 2ª carr. coloque o botão indicado no material na base do trabalho e faça a 3ª carr. do botão. Corte o fio e ajuste os p. todos juntos. Faça o mesmo trabalho nos 3 botões. Pregue os botões no início da abertura lateral, veja foto. Faça a toda volta da cintura uma carr. de picô seguindo o gráfico. Divida o elástico em três partes iguais. Passe cada parte do elástico pelo avesso entre os p. do cós, sendo uma parte na 1ª carr., uma na última carr. e uma no meio do cós. Prenda as pontas do elástico bem firme para não soltar.

Materiais

- 5 novelos de Fashion cor 6156 (tutti-frutti) .
- Agulha para crochê Círculo nº 3,0mm.
- Elástico – 180 cm de elástico redondo fino.
- Botão – 3 botões com 2 cm de diâmetro.

Tamanho: 38/40