

Sacola Militar

“Básica, moderna e linda! Essa bolsa é a cara da mulher moderna, porque é versátil e muito prática. Você pode usá-la com um jeans e camisa branca ou incrementar um look mais arrojado!



Sacola Militar

Material:

1 novelo de Fio Náutico – Cor: 5368 (Militar);
Agulha para crochê– 6,0 mm;
Alça de couro;
Tassel de couro.

Abreviações:

p. (ponto), pts. (pontos), trab. (trabalhe ou trabalhando), ag. (agulha), rep. (repetição ou repetições), rem. (rematar), acomp. (acompanhando), corr. (correntinha), carr. (carreira), laç. (laçada); p.b.x. (ponto baixíssimo); m.p.a. (meio ponto alto) e aum. (2 meios pontos altos no mesmo ponto de base).

Execução:

Gráfico 1

Inicie com 25 corr. + 3 corr. para virar o trab.

1ª carr.: volte trab. na 4ª corr. a contar da ag. com 24 m.p.a.; na última corr., faça 1 aum.; 24 m.p.a. na última corr. e 1 m.p.a. Feche com p.b.x.;

2ª carr.: inicie com 2 corr. e 24 m.p.a.; 2 aum.; 24 m.p.a.; 1 aum.; 1 m.p.a. no mesmo p. de base da corr. inicial. Feche com p.b.x.;

3ª carr.: inicie com 2 corr. e 24 m.p.a.; 4 aum.; 24 m.p.a.; 3 aum.; 1 m.p.a. no mesmo p. de base da corr. inicial. Feche com p.b.x.;

4ª à 23ª carr.: inicie com 2 corr. e trab. com 1 m.p.a. para cada p. de base. Feche com p.b.x.;

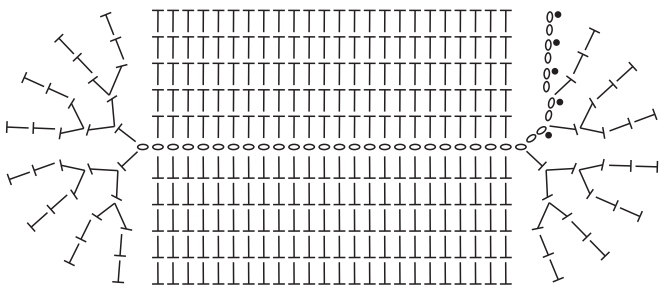
24ª carr.: trab. com 1 p.b.x. para cada p. de base. Rem. o fio.

Coloque a alça e o tassel de couro.

Sacola Militar

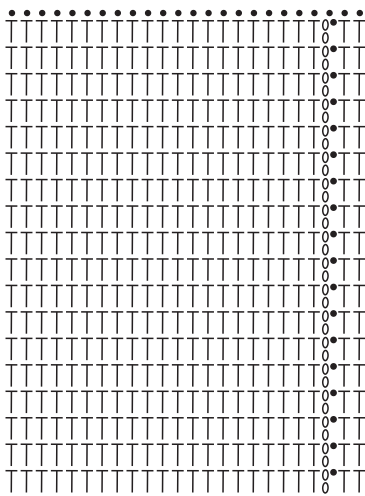
Gráficos

Gráfico 1



Inicie com 25 corr. + 3 corr. para virar o trabalho.

Gráfico 2



Legenda

- o Correntinha
- T Meio Ponto Alto
- Ponto Baixíssimo