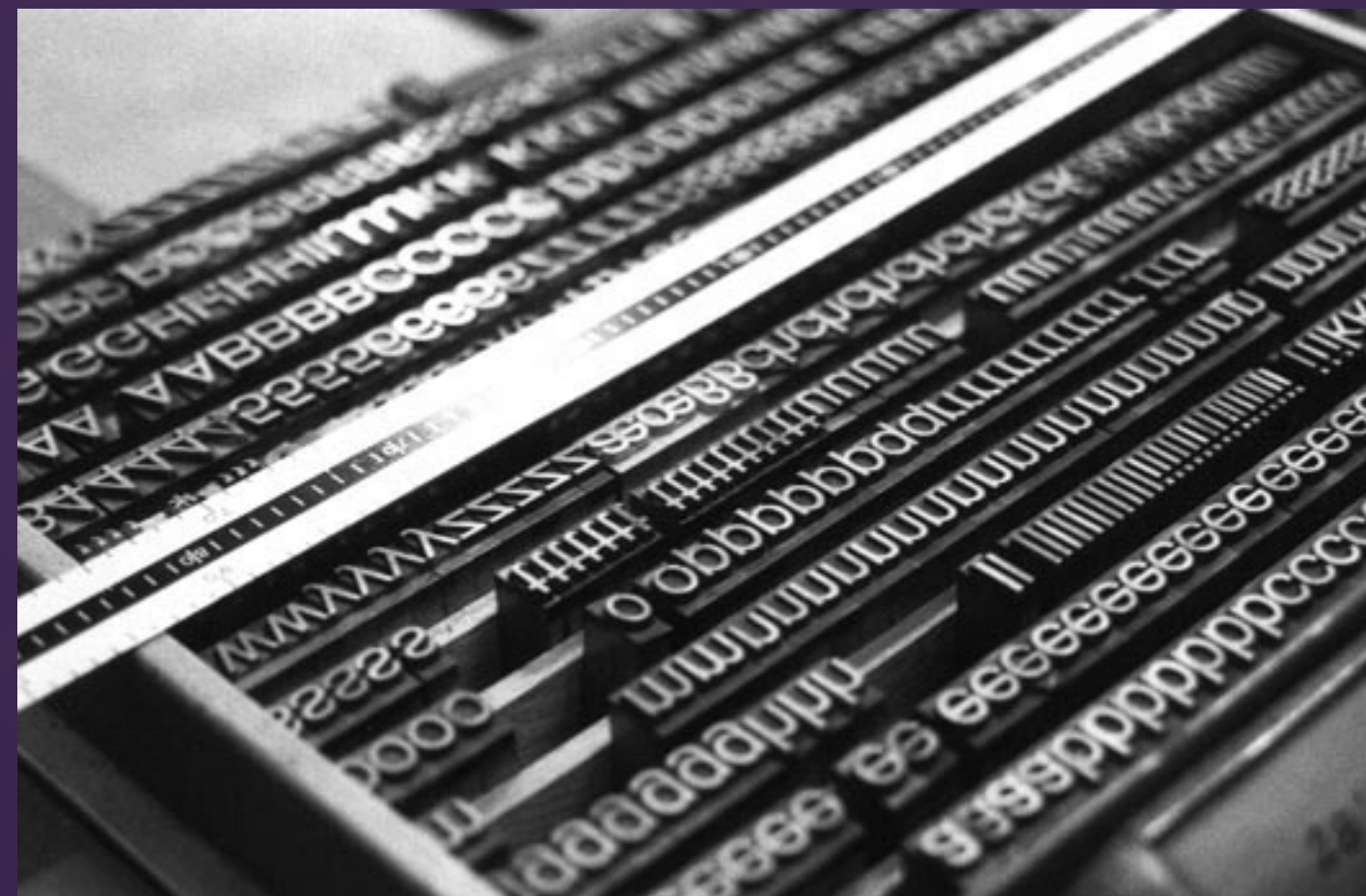

Breve história das tipos



CRIAÇÃO DAS FAMÍLIAS TIPOGRÁFICAS

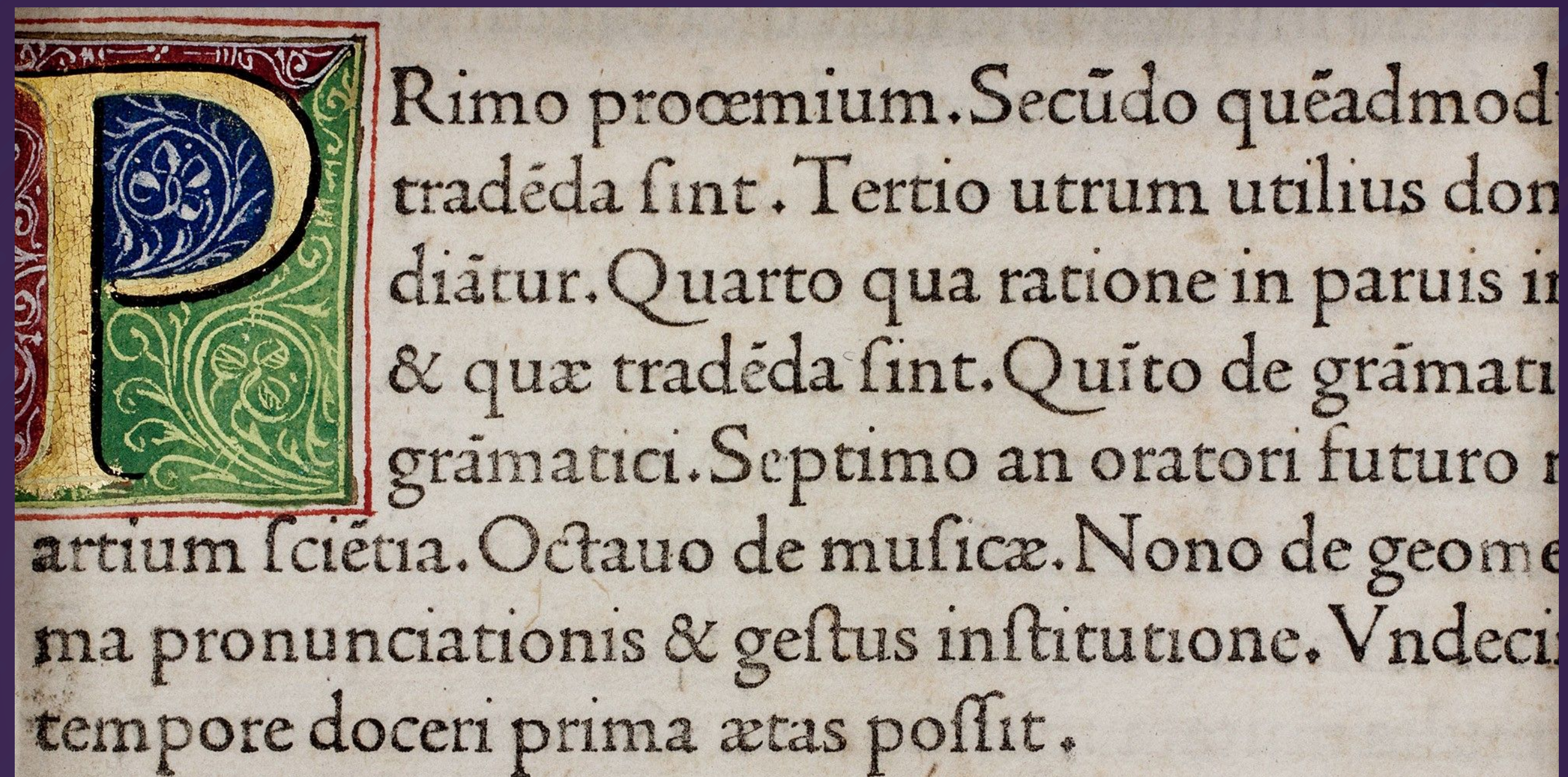
- Ao se trabalhar com tipografia é muito importante entender de onde isto tudo veio. Por isso vamos passar rapidamente por esta teoria.

1450 - Johann Gutenberg Inventou os caracteres móveis e a imprensa, ele criou a primeira família tipográfica que possuíam características góticas, as black letters



A B C D E F G H I J K L M
N O P Q R S T U V W X Y Z
a b c d e f g · **G**utenberg **B** · h i j k l m n
o p q r s t u v w x y z
sh st sp ch ck ff fl m n u sch ff ff ff ff
0 1 2 3 4 5 6 7 8 9 à á â ã ä å ı . : , ; - ' " €

1470 - Nicholas Jenson criou a primeira família tipográfica com o estilo ROMANO.



O estilo da letra traz características do período, local e criador daquela família tipográfica, temos estilos como HUMANISTAS que simula uma caligrafia classica feita a mão, outro estilo são as GEOMÉTRICAS que é marcado pelas formas geométricas que marcaram a revolução industrial.

Você pode conhecer melhor sobre os estilos neste artigo: [chief do design artigo sobre tipografia](#)

ESTRUTURA DA LETRA

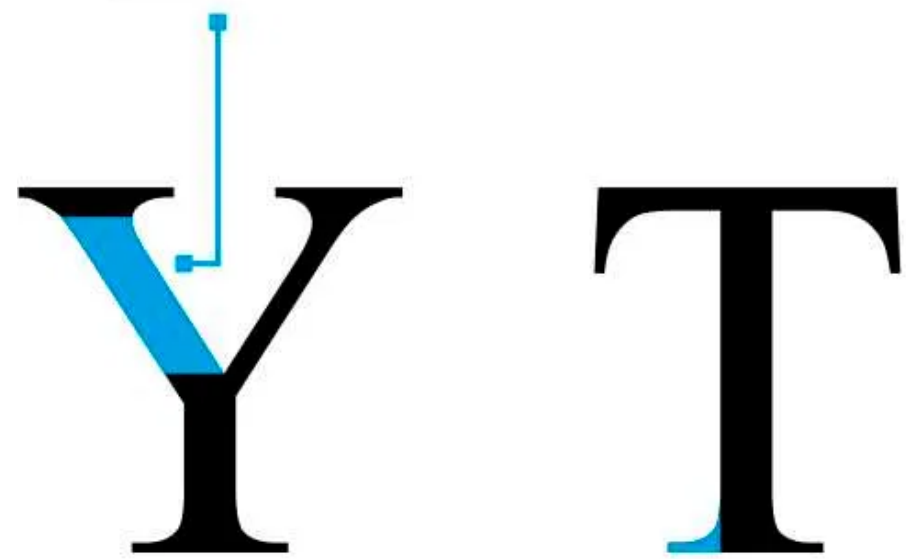
- Assim como na animação, com o tempo de estudo e aplicação as fontes e as letras foram ganhando mais estudos e características e entender a base disto é importante para trabalhar com sua animação.



- Além da estrutura em uma linha de texto geral, temos que entender a estrutura que existe em letras de forma individual, que podem trazer dinamismo e criatividade ao animar uma logo.

Traço

Refere-se especificamente à parte diagonal de letras como *N*, *M* ou *Y*. Hastes, barras, braços, bojos, etc. são chamados coletivamente de traços de letra.



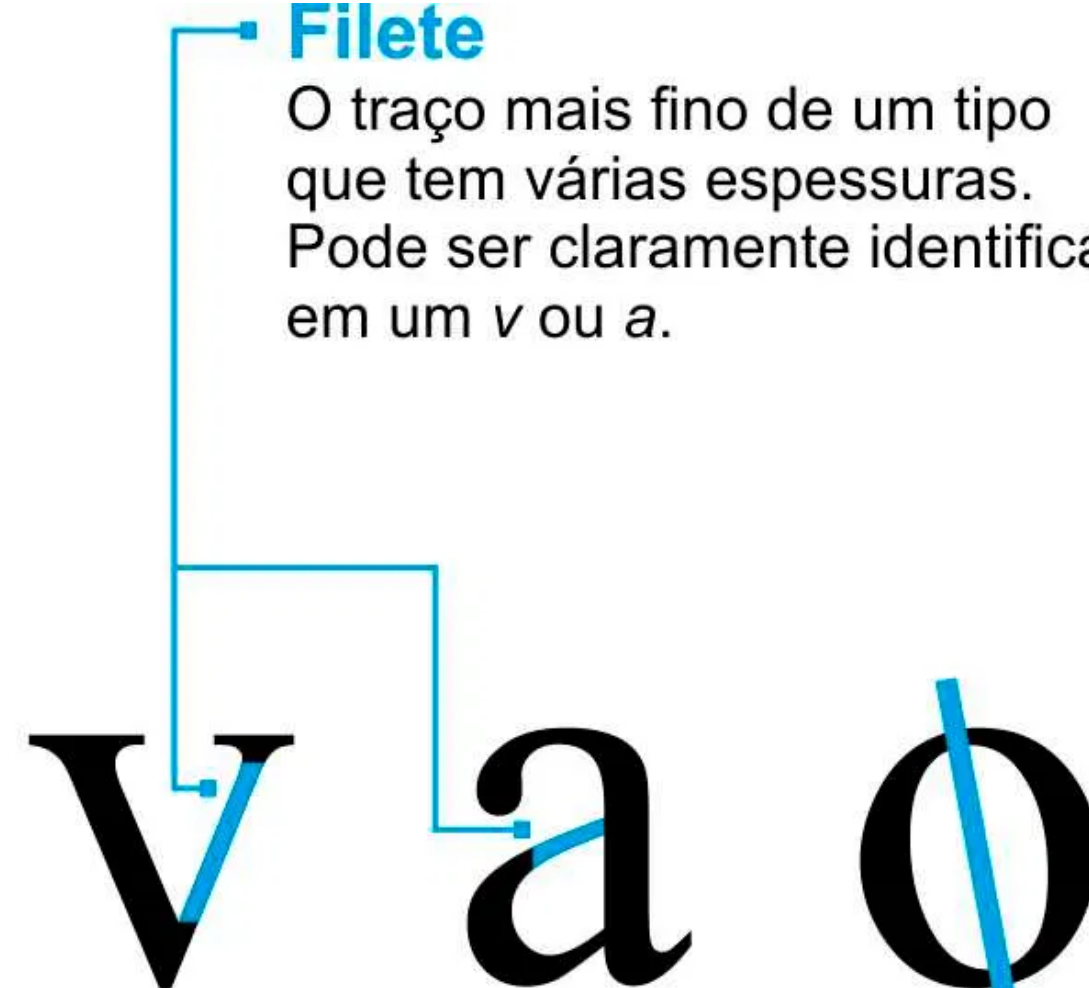
Apoio

A parte curva da serifa, que se conecta com o traço.



Filete

O traço mais fino de um tipo que tem várias espessuras. Pode ser claramente identificado em um *v* ou *a*.



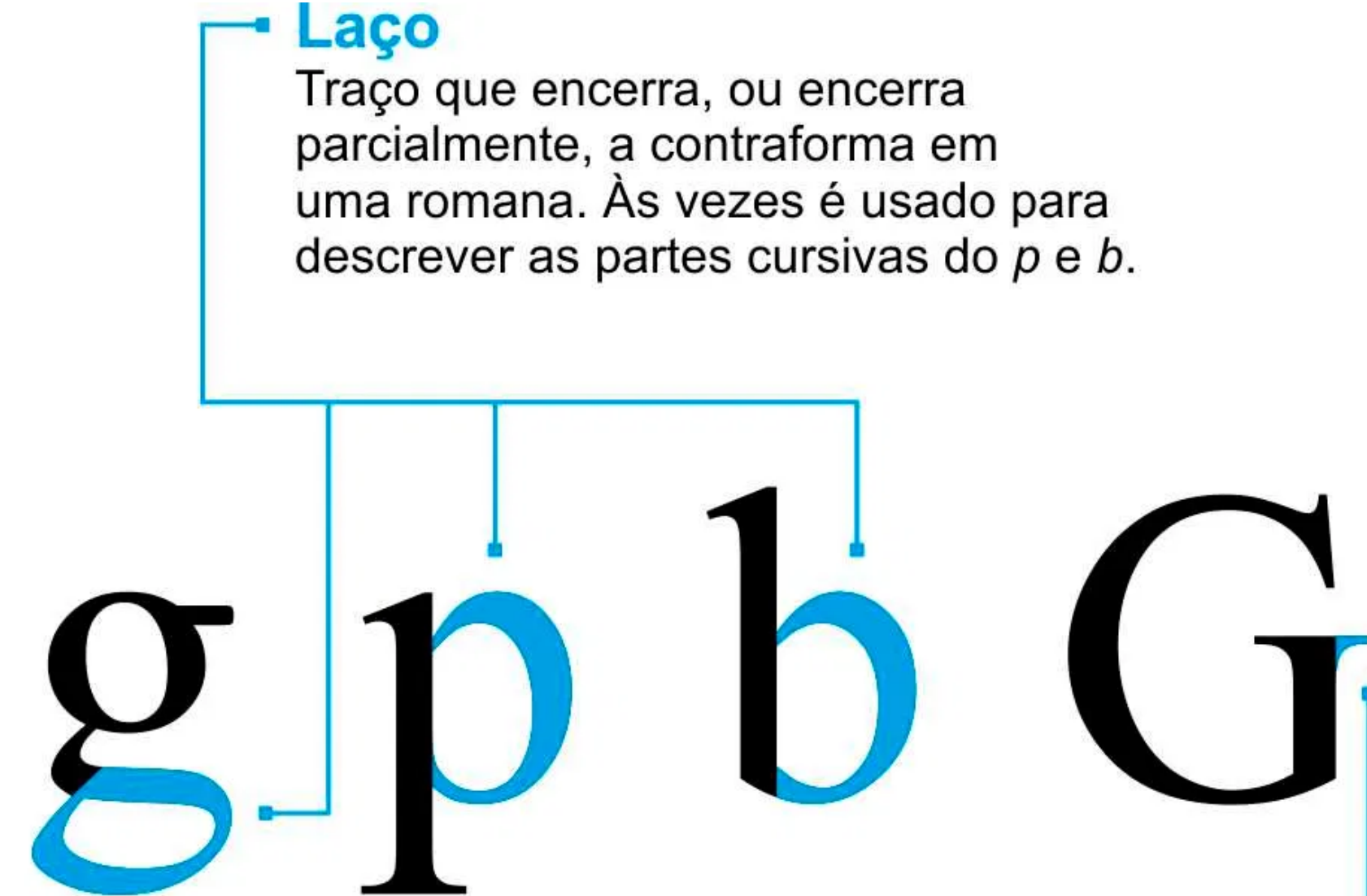
Estresse

Direção na qual um traço curvo muda de peso.



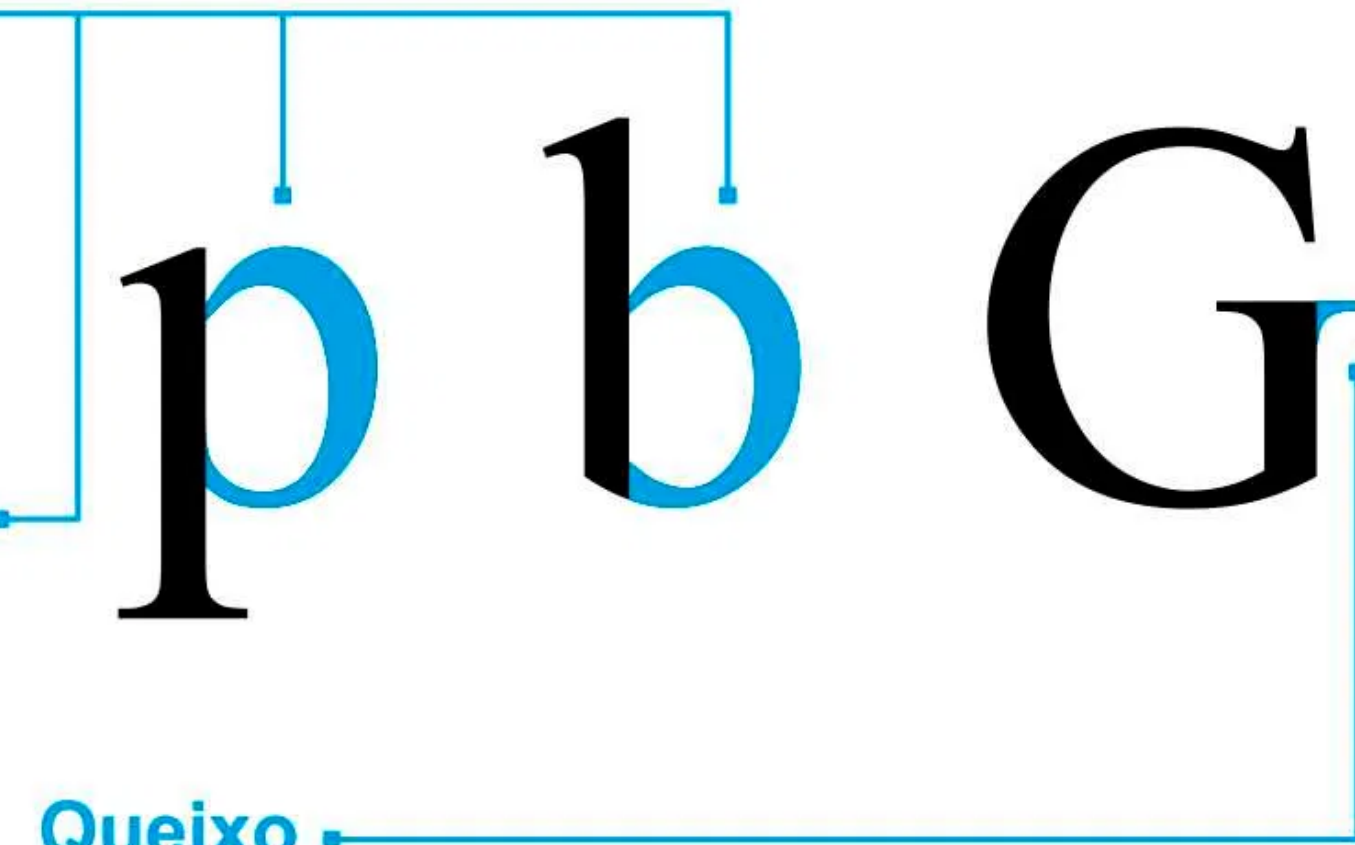
Laço

Traço que encerra, ou encerra parcialmente, a contraforma em uma romana. Às vezes é usado para descrever as partes cursivas do *p* e *b*.



Queixo

A parte angular terminal do *G*.



ACHANDO E INSTALANDO

- Agora que conhecemos sobre as letras, vamos ver onde podemos achar variedades de fontes diferentes.

- **FONTSQUIRREL**

- **ADOBEFONTS**

- **GOOGLE FONTES**

- **DAFONTE**

A instalação da fonte no seu computador já foi mais difícil, hoje em dia basta dar dois cliques rápidos nas fonte que deseja instalar e o próprio sistema operacional, seja o windows ou o mac irá fazer todo o processo para você.

Caso o seu software não reconheça sua fonte basta você fechar e abrir novamente para que ele consiga achá-la.

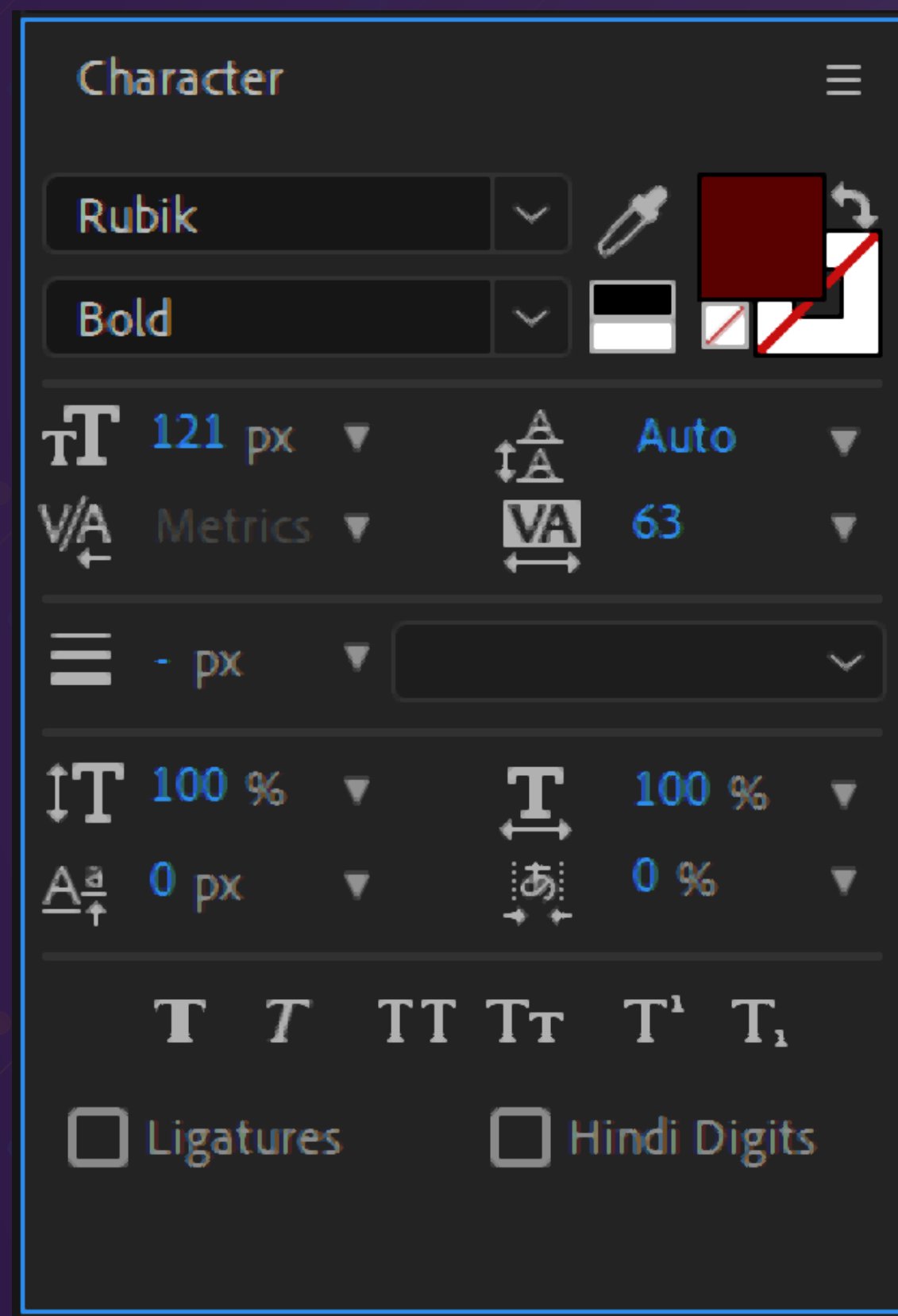
Lembre-se que cada uma das fontes pode ou não possuir direitos autorais, você deve usar com cautela qualquer fonte que resolver pegar na internet.

Editando o meu texto



JANELA CHARACTER

- Para editar qualquer elemento da sua família tipográfica você vai usar a janela de caracteres.



E é nesta janela que você consegue editar as informações de:

KERNING

TRACKING

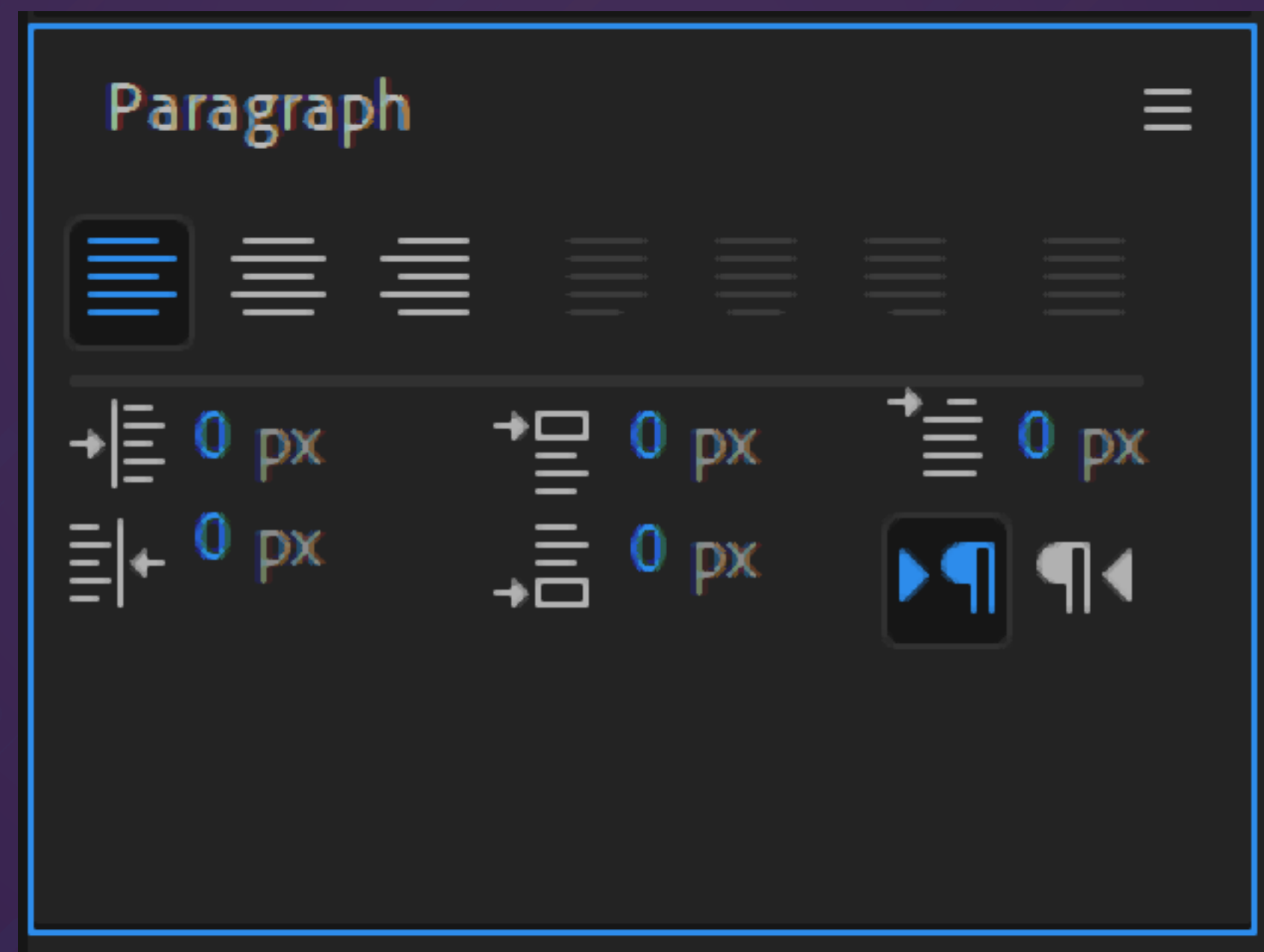
FAMÍLIA

FONTE

LEADING

JANELA PARÁGRAFO

- Para editar campos de texto você deve trabalhar com a janela de parágrafo, onde você tem a liberdade de editar alinhamentos, espaçamentos e todo o conceitos geral de diagramação de uma caixa de texto.



Animando o meu texto



PROPRIEDADES DO ANIMATE

- A ferramenta texto possui muitas propriedades de animação, vamos separar de uma maneira rápida e direta para entender qual utilizar a depender do que queremos criar.

