

✉ [contato@portstrader.com](mailto:contato@portstrader.com)

🌐 <https://portstrader.com.br/>

# Plataforma Demo

Como instalar e configurar a plataforma para realizar seus primeiros trades em uma conta demo, ou seja, uma conta onde você só fará operações com dinheiro virtual, com o objetivo de treinar sem perder dinheiro real.

2019



Após escolher a Corretora e fazer seu cadastro na mesma, Você deve baixar e configurar a plataforma que irá utilizar para fazer suas operações em uma conta demo.

Minha Conta / Plataformas

**Plataformas**

- FlashChart
- FlashChart - Plano anual (12 meses)
- Link DDE
- MetaTrader 5**
- MetaTrader 5 - (Simulador)
- ProfitChart - Cotação Dow Jones
- ProfitChart PRO
- ProfitChart RT (ProfitPlus)
- ProfitChart Trader Clear
- ProTrader Desktop
- ProTrader Web
- SmarttBot
- TradeZone - PhiCube
- Tryd PRO

**MetaTrader 5**

Contratado / Liberação em 24 horas.

MetaTrader 5

Valor: R\$ 0.00 Serviço expira em: 05/06/2019 ☒ Renovação automática

Manual do produto Termo do Produto

\*\*\*\*\* **Contratar** Salvar

**Histórico**

Meus Dados

- Plataformas**
- Redefinir senha MetaTrader 5
- Movimentações
- Suitability
- Imposto de Renda
- Acessar a Versão Antiga do PIT

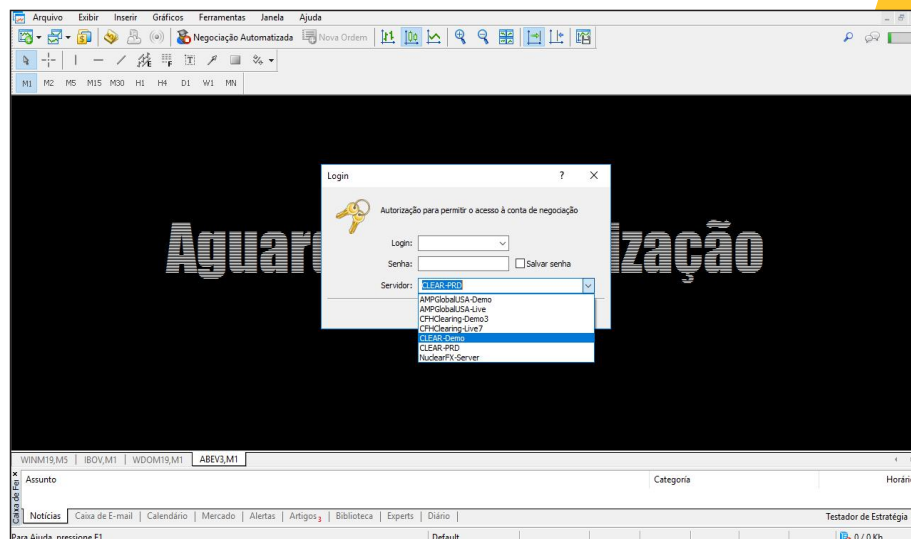
Sair



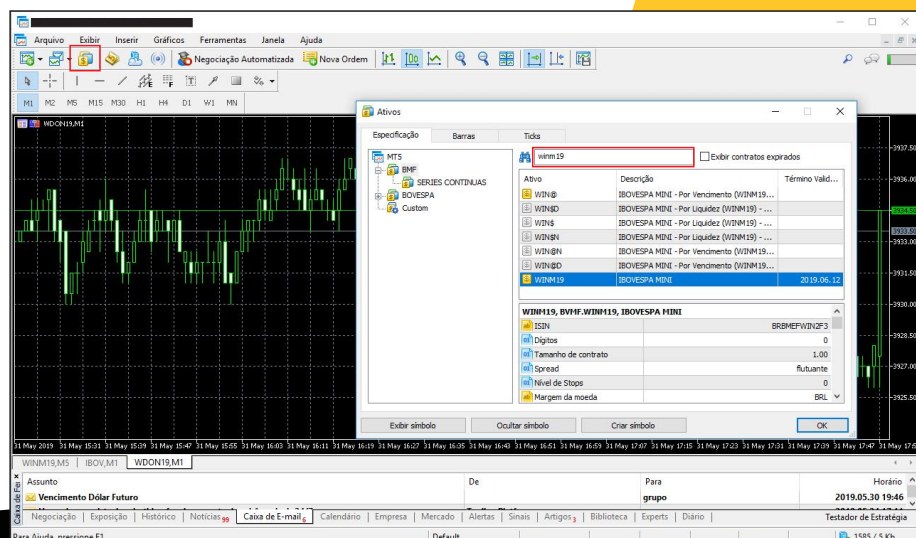
Assim que acessar o PIT de negociação de sua corretora você vai procurar pela opção das plataformas, no caso da Clear, situa se no canto direito superior do site. Nesta área você poderá escolher entre uma gama de opções oferecidas pela corretora, basta clicar no botão contratar para que os dados de acesso, bem como o link de dowload sejam enviados para seu e mail. Lembre-se de contratar a plataforma simulador.

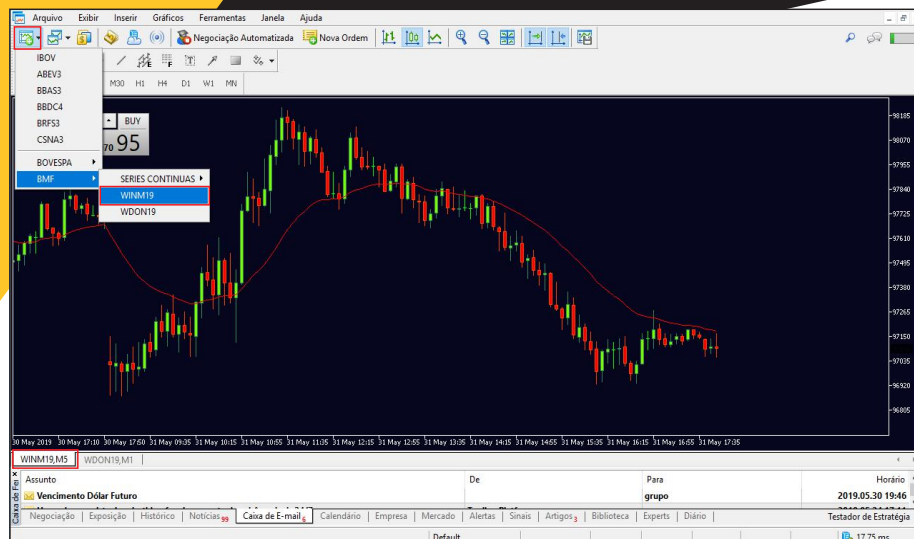


Após instalar a plataforma, você irá fazer seu primeiro acesso. Para isso, nas opções de servidor selecione Clear-demo. Acesse com login e senha fornecidas pela sua corretora através do e-mail quando contratou a plataforma demo.

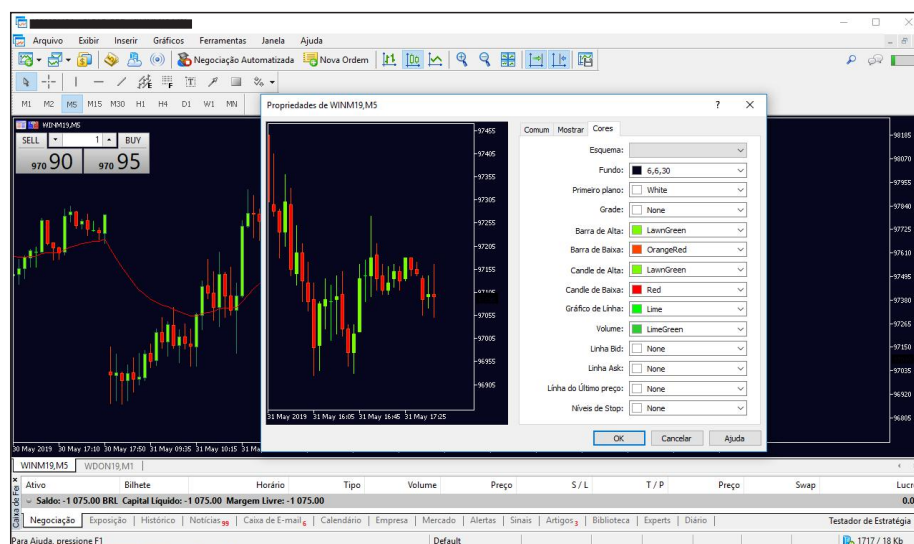


Assim que se logar na plataforma você irá adicionar os ativos que irá operar, para isso basta clicar no ícone **mostrar lista de ativos** ou apertar **CTRL + U**. Após isso digite o nome do ativo desejado e de um duplo clique no mesmo para adicioná-lo à sua lista.





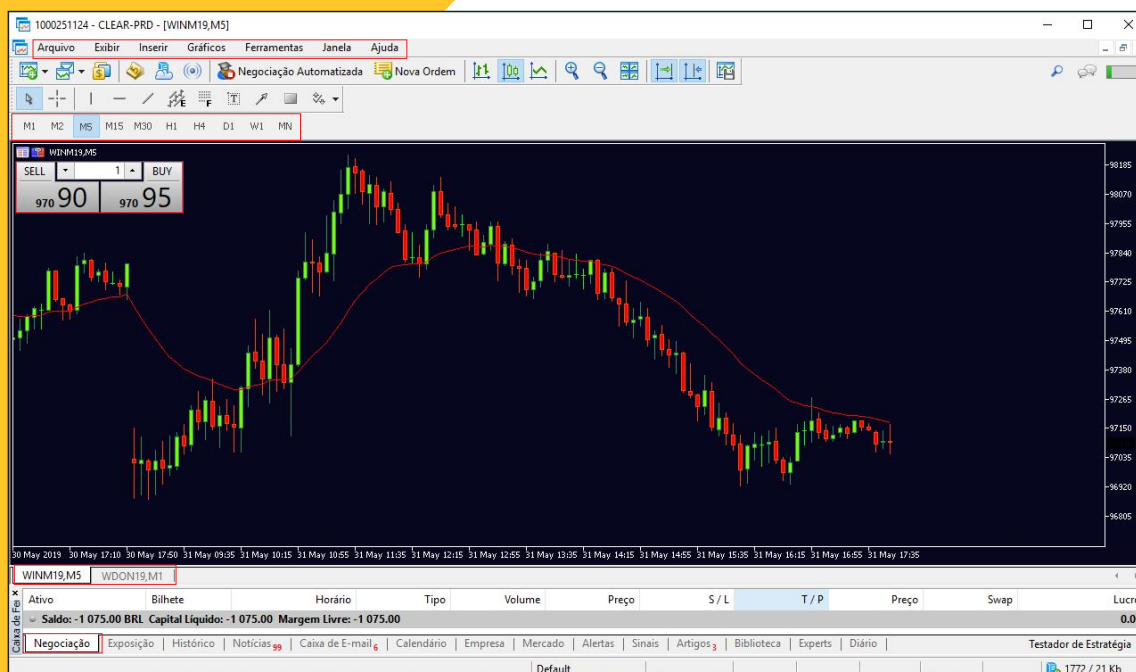
Apos ter adicionado os ativos que irá operar, clique no icone **criar um gráfico novo**, e então selecione o ativo previamente adicionado a lista. Após isso o mesmo aparecerá na tela, para que você possa fazer suas primeiras operações



Para mudar o layout do gráfico e deixa-lo com um visual mais agradável, basta clicar com o botão direito do mouse sobre o mesmo e então selecionar **propriedades**, ou apertar F8.

# Gráfico

Abaixo destacamos as principais ferramentas que irá utilizar ao fazer suas operações.



## Barra de menus

Nesta área você poderá ter acesso a indicadores, gráficos e outras ferramentas da plataforma.



## Tempos Gráficos

Nesta área ficam situados os principais tempos gráficos para operar no mercado.



## Botão de ordens

É principalmente através dessa área que você negociará seu ativo. Aperte o botão de buy para comprar e Sell para vender. Entre os 2 botões você seleciona a quantidade de contratos que irá operar.



## gráficos ativos

Nesta área você encontrará todos os gráficos que criou e poderá alternar entre os mesmos.



## Aba de negociação

Quando abrir uma operação, é através desta aba que você terá todas as informações sobre seu trade em tempo real.