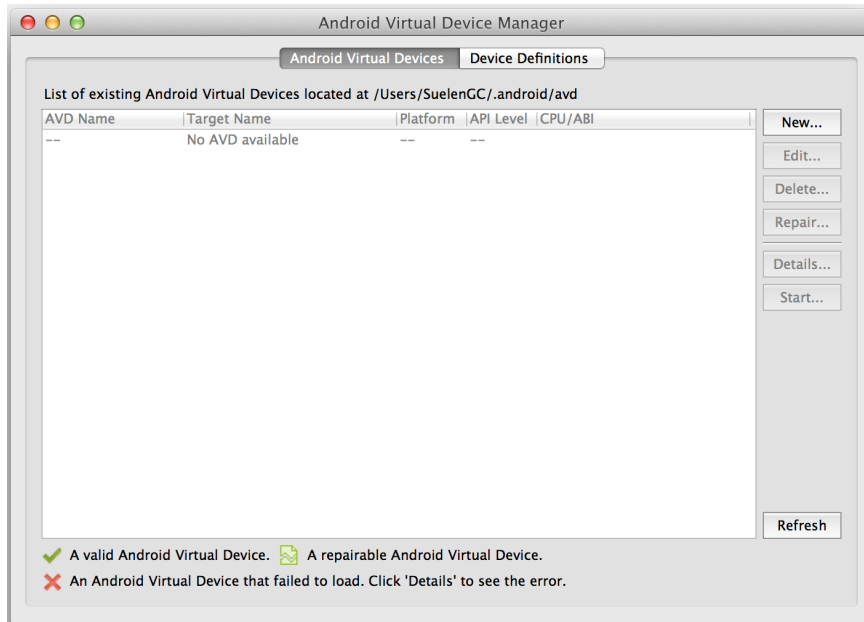


**Exercício 3**

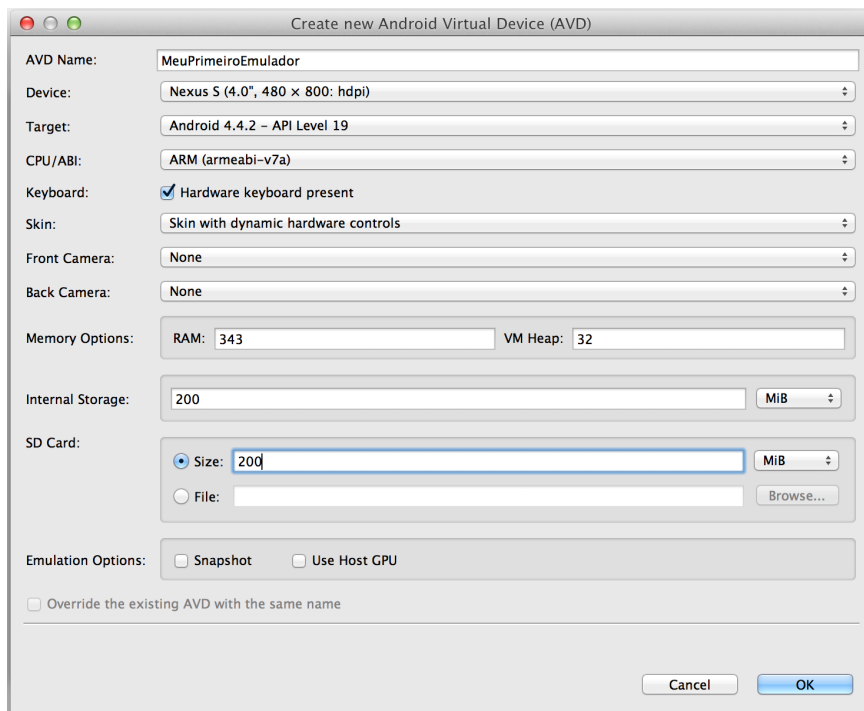
Clique no menu **Window** -> **Android Virtual Device Manager** (AVD Manager).

Irá abrir a janela a seguir:



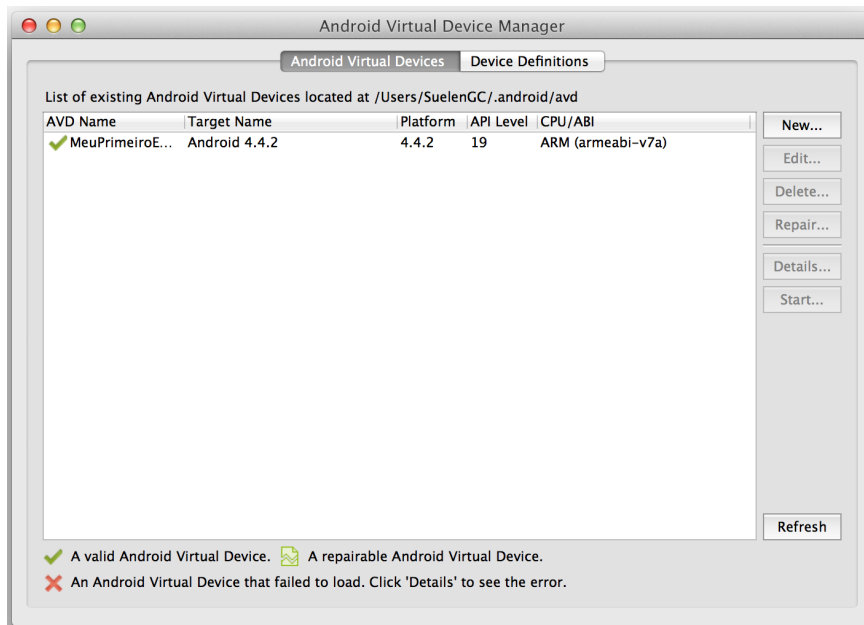
Clique no botão **New**.

Agora preencha as informações conforme a figura abaixo.

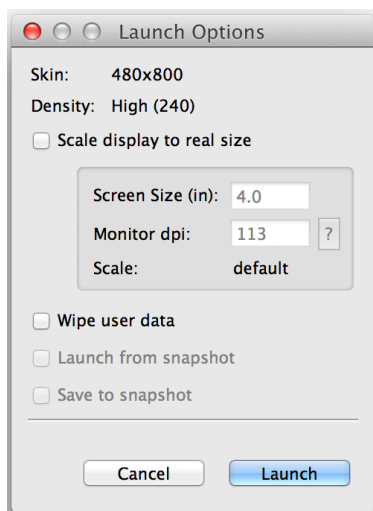


Vamos iniciar este emulador que criamos.

No AVD Manager, selecione o emulador da lista e clique em **Start**.



Se aparecer a janela a seguir, clique em *Launch*.

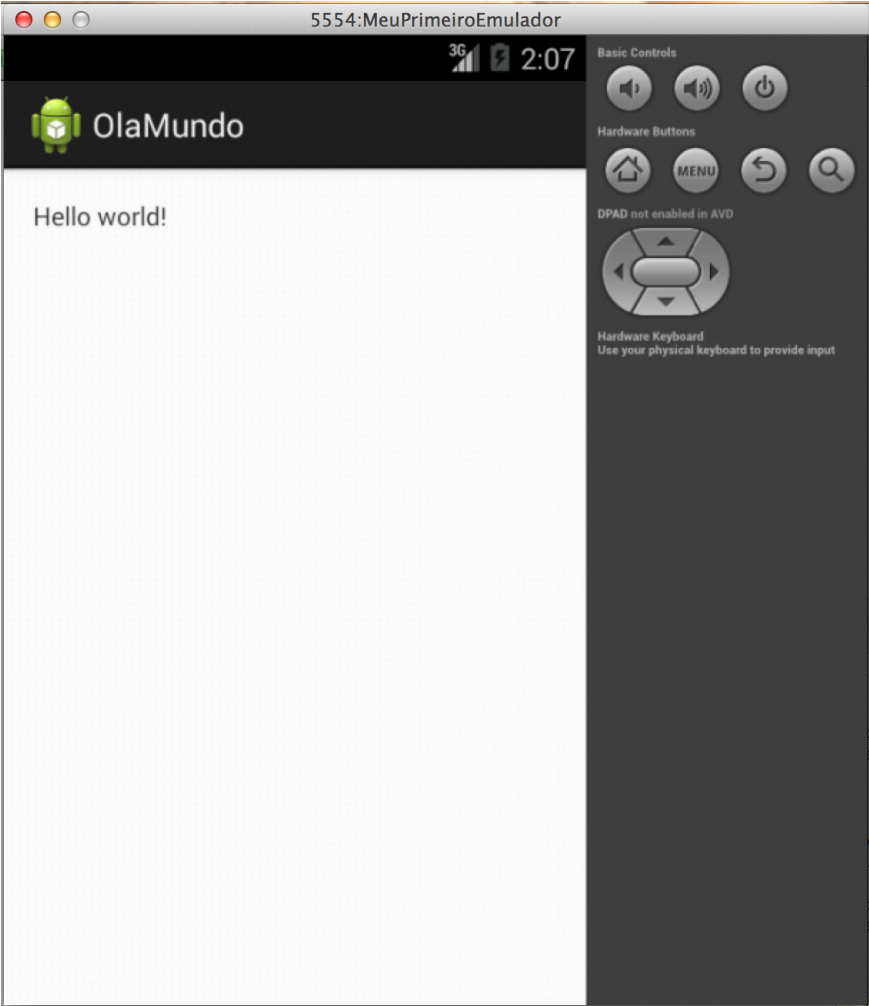


O emulador pode demorar um pouco para inicializar, já que está realmente dando boot num Android para o teste.

Pronto!!! Agora, basta rodar sua aplicação no emulador de Android que acabamos de criar e rodar.

Para isso clique com o botão direito em cima do nome do projeto, procure o menu `Run As -> Android Application`.

O plugin fará o upload da aplicação para o emulador e o instalará, rodando sua aplicação logo em seguida.



Em qual arquivo determinamos a aparência dessa tela inicial do **OlaMundo**?

Responda

INSERIR CÓDIGO	FORMATAÇÃO
<div></div>	