

Módulo 7

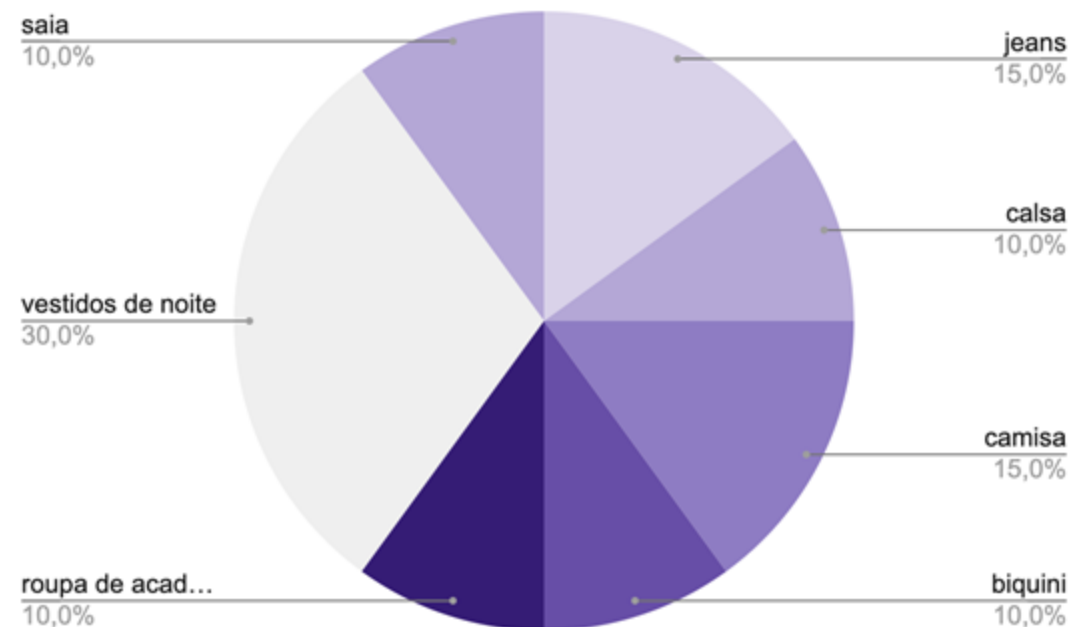
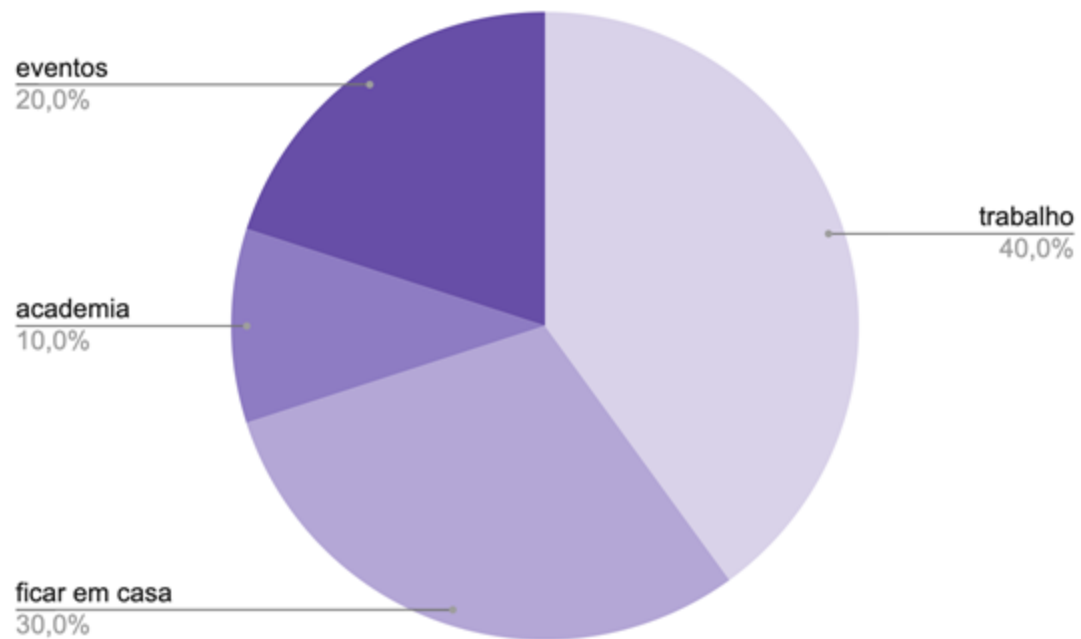
Guarda-roupa básico e método Cápsula

Módulo 7 Guarda-roupa básico

O Guarda-roupa básico é criado com roupas neutras que vão servir como fundamento para a criação e combinações de looks. "Neutro" aqui significa roupas de cores neutras e roupas que não tem muito detalhe (como babados, zippers, brilho, escritos grandes, roupa drapeada, etc).

No guarda roupa básico não há uma quantidade certa de peças; para cada pessoa ele pode ser montado de forma individual. A quantidade e tipo de peças podem variar de acordo com diversos fatores de influência, que incluem: nosso estilo de vida, o lugar onde moramos, nosso trabalho, entre outros.

Módulo 7 Diagrama de estilo de vida vs. roupa



Módulo 7 Camisa



Módulo 7 Blazer



Módulo 7 Sapato



Módulo 7 Acessórios



Módulo 7 Casacos



Módulo 7 Trench coat



Módulo 7 Jaqueta de couro



Módulo 7 Suéter



Módulo 7 Camisa



Módulo 7 Blusa



Módulo 7 Top e regata



Módulo 7 Blazer



Módulo 7 Jeans



Módulo 7 Saia



Módulo 7 Calça



Módulo 7 Vestido



Módulo 7 Camiseta



Módulo 7 Sapato



Módulo 7 Sapato



Módulo 7 Método da Cápsula

A Cápsula é uma pré-seleção de uma quantidade limitada de peças para uma situação específica ou objetivo específico.

Por exemplo, ela pode incluir oito peças da parte de cima, cinco peças da parte de baixo e quatro peças de sapatos, e cada peça dessa cápsula tem que combinar com pelo menos mais duas peças.

Para quais ocasiões as cápsulas são úteis:

- para viagens
- cápsula sazonal
- cápsula para trabalho

Módulo 7 Exemplo



Módulo 7 Exemplo



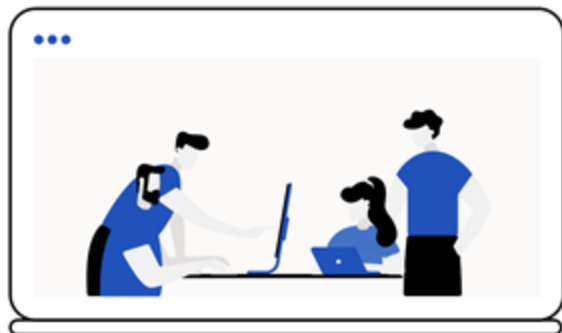
Módulo 7 Exemplo



Módulo 7 Exemplo



Tarefa



Coloque o aprendizado em prática

**Atividades para praticar no ritmo
mais apropriado para você**

Módulo 7 Tarefa

Criar uma cápsula. Há 2 opções:

1. Para uma cliente que vai para praia para 7 dias
2. Cápsula para a dia a dia, casual

...com uma média de 20 peças dentro de uma cápsula e precisa criar no mínimo 15 looks
