

plano ê

# TREINAMENTO: VIDEOMAKER

# MANUAL DE CONTEÚDO NUTELLA

Revisado por:  
Ellen salomão

Produzido por:  
Ellen salomão

Artes e Diagramação por:  
Gubbio Adson

# O QUE É CONTEÚDO NUTELLA?

É um vídeo curto (máximo 5 minutos), retirado de um conteúdo Raiz, que ensina/aborda uma ideia central (única).  
(ex.: uma aula/live/palestra)

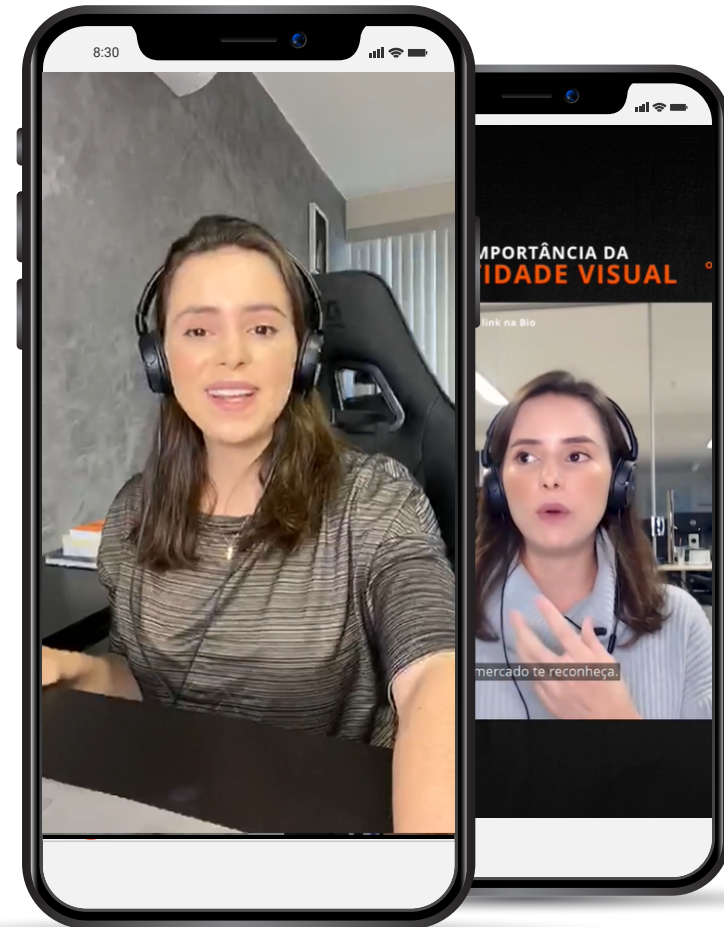
*O conteúdo Nutella ensina, esclarece ou explica.*

## RAIZ X NUTELLA

Denso

Fácil de digerir

- Aquece a audiência
- Gera autoridade
- Constrói e qualifica os públicos
- Gera expectativa



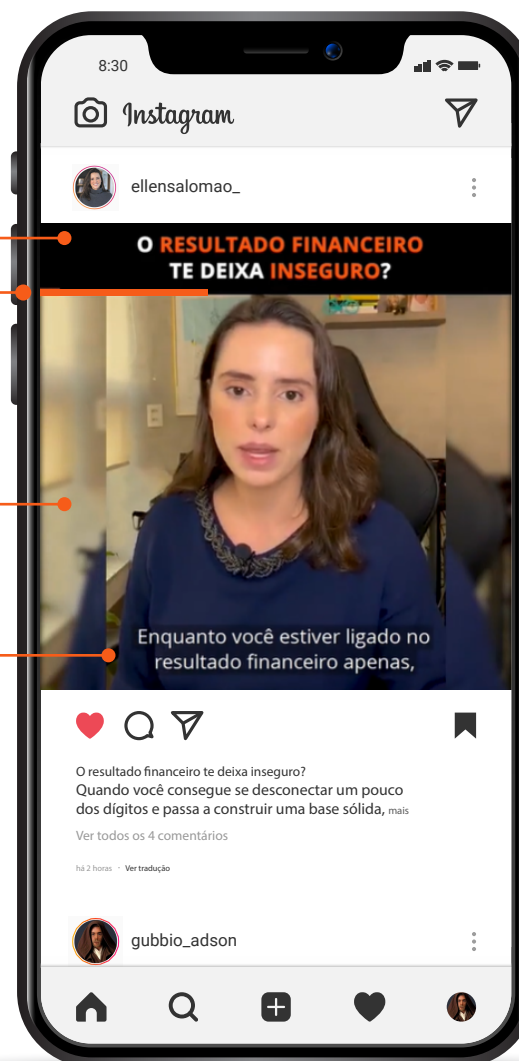
# ESTRUTURA DO CONTEÚDO NUTELLA

headline (título)

barra “em andamento”  
(cronômetro)

Vídeo (Centro)

Legenda





# HEADLINE

A **Headline** é um grande responsável pelo sucesso do vídeo. Ela é a ferramenta para o **PRIMEIRO IMPACTO** do expectador.

Sendo assim, uma boa headline pode fazer um vídeo ter um excelente desempenho e até viralizar, e aqui precisamos nos empenhar para que nossas headlines fiquem cada vez melhores.

Use a criatividade. O que o expert disse de interessante e chamativo no vídeo em questão? A ideia do vídeo pode ser dita em metáforas, trocadilhos, frases chamativas, engraçadas ou polêmicas? Pense em como chamar a atenção para que a pessoa tenha curiosidade/interesse em consumir o conteúdo do vídeo.

## NÃO PODE:

- Palavrão
- Trocadilhos
- Piadas de mau gosto
- Ofensas



# EXEMPLOS DE HEADLINE



# EXTRAS HEADLINE



Chamada em destaque

Fontes tamanhos diferentes



Hashtags



Box/Contraste

# VÍDEO

O **Vídeo** é, basicamente, a edição do conteúdo raiz. Aqui algumas instruções para uma boa edição:

- Lembre-se que o Nutella precisa ter apenas uma **ideia central**, com início, meio e fim.
- Retire repetições que considerar desnecessárias ou pausas muito grandes.
- Caso o expert gagueje ou erre, tente fazer cortes de forma que fique natural (não há necessidade de cortar todos os mínimos errinhos. **O vídeo precisa parecer natural**). Use o bom senso.
- Esteja atento ao **enquadramento**.
- Certifique-se se há algo que você possa fazer para melhorar a filmagem.  
**Ex.:** iluminação.



## Barra de andamento:

- Sinaliza a duração do vídeo
- O posicionamento dela pode mudar.

# ATENÇÃO

## Para instagram:

Nos vídeos que são impulsionados como criativos ou que vão diretamente para o feed, existe um limite de tempo de 2 minutos.

Ou seja, caso o vídeo possua 2 minutos e 1 segundo, é necessário cortá-lo e subir em partes.

Quando isso acontece, é indicado que se adicione nos 2 últimos segundos de cada bloco o "arrasta para o lado", com ícone em movimento.

Caso o vídeo seja direto no IGTV, ele pode ter um tempo de duração maior, não sendo necessário editar como explicado anteriormente.



# DETALHES DO VÍDEO

## Para todas as plataformas:

Ao final do vídeo: Vinheta animada com logo do projeto. Seguir proporção da imagem ao lado



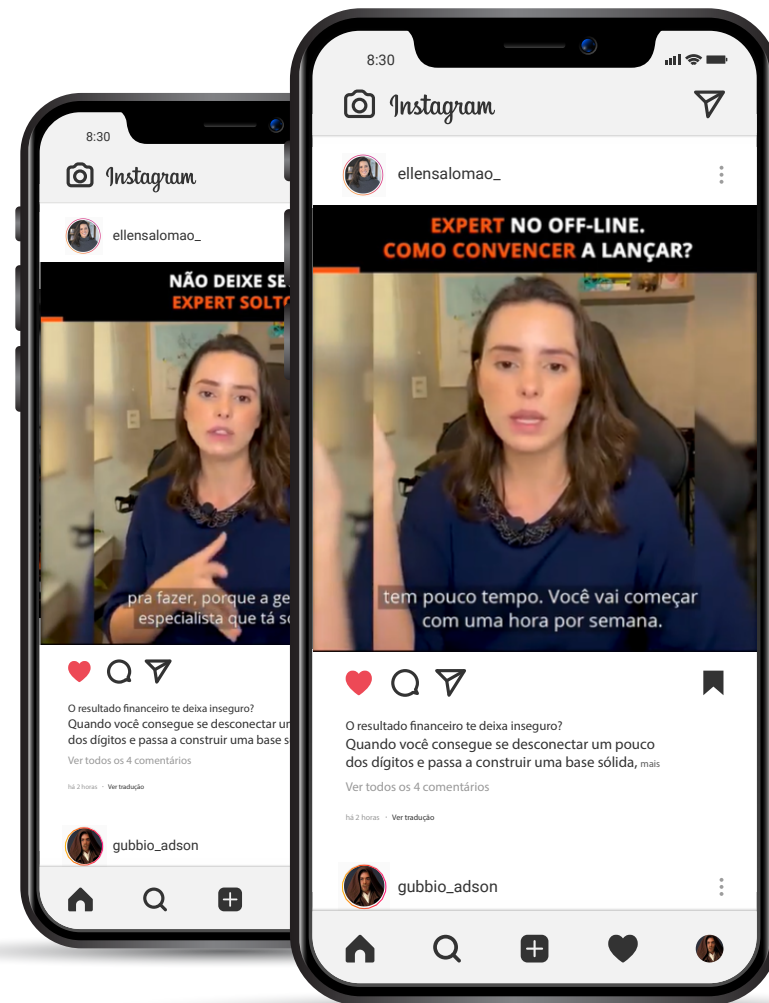
# LEGENDA

A legenda é importante para reter a atenção das pessoas que, por qualquer motivo, não podem ativar o áudio do vídeo no momento que estão assistindo.

Por isso, da maneira geral, as legendas ajudam no desempenho da postagem.

## IMPORTANTE

Corrija pequenos erros de português (concordância) que o expert cometer.  
Tenha atenção para que não haja erros de escrita.



# FORMATOS

## INSTAGRAM

- Proporção 1:1
- Completo (Headline/legenda/barra andamento)
- Separado por partes de 59 seg (arrastar para o lado)

## IGTV

- Proporção 9:16
- Completo (Headline/legenda/barra andamento)
- Apenas um vídeo

## FACEBOOK

- Proporção 1:1
- Completo (Headline/legenda/barra andamento)
- Apenas um vídeo

## YOUTUBE/LINKEDIN

- Proporção 16:9
- Completo (Headline/legenda/barra andamento)
- Apenas um vídeo

### IMPORTANTE

Fazer a primeira versão para facebook e, uma vez aprovado, derivar para os outros formatos.  
Variar os conteúdos Nutellas/Raiz (não postar a sequência de um raiz).



plano ê