

### **O QUE É MODELAGEM?**

MODELAGEM É A ARTE DE CRIAR MOLDES E MODELOS PARA A CONSTRUÇÃO DE PEÇAS. ELA É USADA EM DIVERSAS ÁREAS COMO MODA, CERÂMICA, TECNOLOGIA (SOFTWARES), ENTRE OUTRAS.

NA MODA, A MODELAGEM É USADA PARA A CONSTRUÇÃO DAS PEÇAS DE ROUPA, CALÇADOS E ACESSÓRIOS. EXISTEM 2 TIPOS DE MODELAGEM:

1. TRIDIMENSIONAL (MOULAGE OU DRAPING)
2. BIDIMENSIONAL (PLANA)

### 1. TRIDIMENSIONAL (MOULAGE OU DRAPING)

PRIMEIRO TIPO DE MODELAGEM A EXISTIR JÁ QUE, DESDE A IDADE DAS PEDRAS, SE UTILIZAVAM PELES E TECIDOS EM VOLTA DOS CORPOS PRESOS POR AMARRAÇÕES, CORDÕES E FAIXAS. O NOME MOULAGE VEM DO FRANCÊS “MOULE”, QUE SIGNIFICA MOLDE, FORMA.



### 1. TRIDIMENSIONAL (MOULAGE)

DÁ-SE O CRÉDITO DA CRIAÇÃO DA TÉCNICA DE MOULAGE À ESTILISTA FRANCESA MADELEINE VIONNET, NA DÉCADA DE 1920. VIONNET TAMBÉM É RESPONSÁVEL PELA CRIAÇÃO DO CORTE EM VIÉS.



shapes e modelagens



### 1. TRIDIMENSIONAL (MOULAGE)

NA MODA, É A TÉCNICA ONDE A ROUPA É CRIADA DIRETAMENTE NO MANEQUIM APRIMORANDO O CAIMENTO DA ROUPA. E, A PARTIR DAÍ, É POSSÍVEL TIRAR DE FORMA MAIS FÁCIL O MOLDE PLANO PARA A REPRODUÇÃO DA PEÇA, NO TECIDO CORRETO.



### 1. TRIDIMENSIONAL (MOULAGE)

MUITO USADA NA ALTA-COSTURA, É UMA TÉCNICA QUE GARANTE BASTANTE LIBERDADE AO ESTILISTA E CONTRIBUI PARA O PROCESSO CRIATIVO.

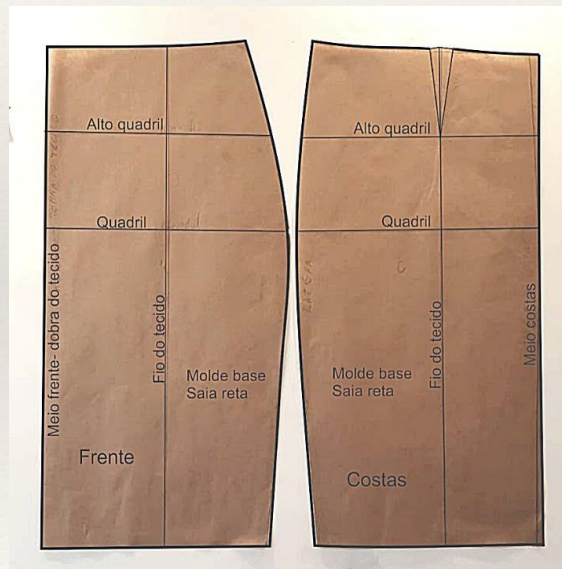
É GERALMENTE FEITA COM UM TECIDO TELA 100% ALGODÃO, COMUMENTE CONHECIDO COMO MORIM.

PODE SER USADA TANTO PARA CRIAR UMA PEÇA DE ROUPA DO INÍCIO PELO ESTILISTA, COMO TAMBÉM, DIANTE DO DESENHO DO ESTILISTA JÁ PRONTO, FAZER A MODELAGEM DA PEÇA DESENHADA, COMO VEREMOS NO VÍDEO DA DIOR A SEGUIR.



### 2. MODELAGEM PLANA

TAMBÉM CONHECIDA COMO BIDIMENSIONAL, ELA É FEITA DIRETAMENTE NO PAPEL, JÁ COM AS MEDIDAS EM MÃOS. PODE SER FEITA TANTO MANUALMENTE COMO COMPUTADORIZADA ATRAVÉS DE SOFTWARES ESPECIALIZADOS. ESTA ÚLTIMA FORMA É MUITO USADA NA CONFECÇÃO INDUSTRIAL POR SER MAIS RÁPIDA ALÉM DE FACILITAR AS ETAPAS SEGUINTE COMO A GRADUAÇÃO E ENCAIXE.





### 2. MODELAGEM PLANA

A ALFAIATARIA ORIGINAL, TAMBÉM MODELAGEM PLANA, É FEITA SOB MEDIDA E CONSIDERADA UMA ARTE.

A PROFISSÃO DE ALFAIATE REMONTA AO INÍCIO DA IDADE MÉDIA NAS CIDADES EUROPEÍAS, ONDE ARMEIROS DE LINHO (ALFAIATES) HABILMENTE VESTIAM HOMENS COM ROUPAS DE BAIXO DE LINHO ACOLCHOADAS, USADAS PARA PROTEGER O INTERIOR DAS ARMADURAS REVESTIDAS.

JÁ EM 1800, OS ALFAIATES CRIAVAM CALÇAS, COLETES E ROUPAS ESPORTIVAS. A LÃ ERA UM TECIDO BÁSICO NA MODA MASCULINA QUE SUBSTITUIU O USO DE SEDAS E TECIDOS DE VELUDO USADOS NOS SÉCULOS ANTERIORES. A LÃ ATÉ HOJE É UM TECIDO BÁSICO PARA MUITOS TERNOS.

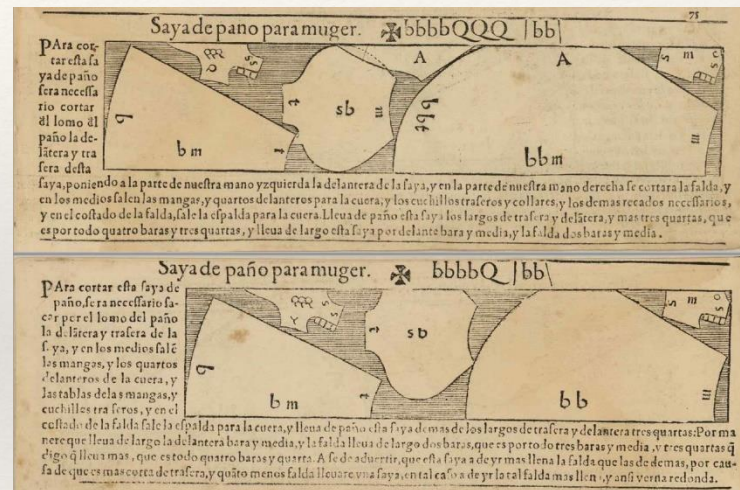
## 2. MODELAGEM PLANA



O ALFAITE, 1570 POR G.B. MORONI



POSE DO ALFAITE



MANUAL DO ALFAITE DE 1580



CAD - A sigla CAD vem do inglês "Computer Aided Design" que significa Desenho Assistido por Computador. Na verdade são programas (softwares) para computador específicos para geração de desenhos e projetos.

### AUDACES

#### MOLDES



- ✓ Desenvolva moldes direto no computador com mais **facilidade e precisão**
- ✓ Gradue em minutos e com **poucos cliques**

#### ENCAIXE



- ✓ Encaixe com mais **velocidade, agilidade, precisão e economia**
- ✓ Em poucos minutos você tem seu encaixe pronto

#### DIGIFLASH

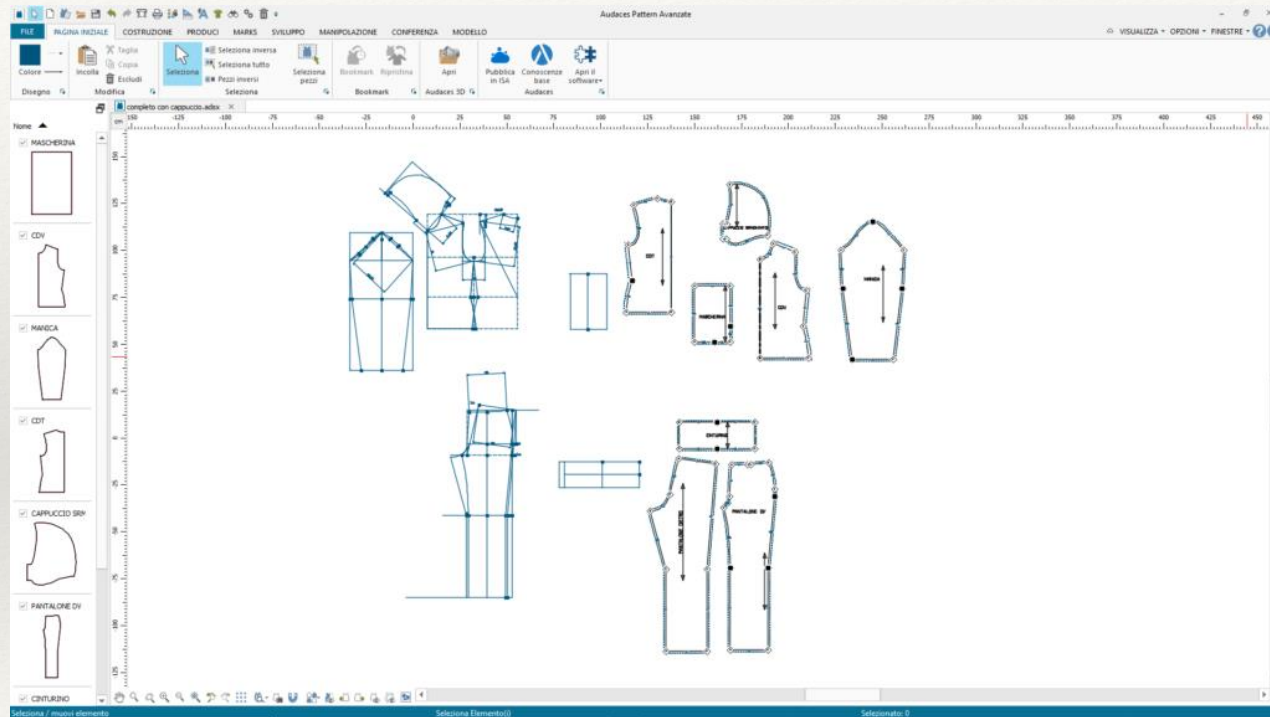


- ✓ **Digitalize** seu acervo de moldes de **forma simples**
- ✓ Os moldes digitalizados ficam **perfeitos e extremamente fáceis de graduar**

<https://audaces.com/>

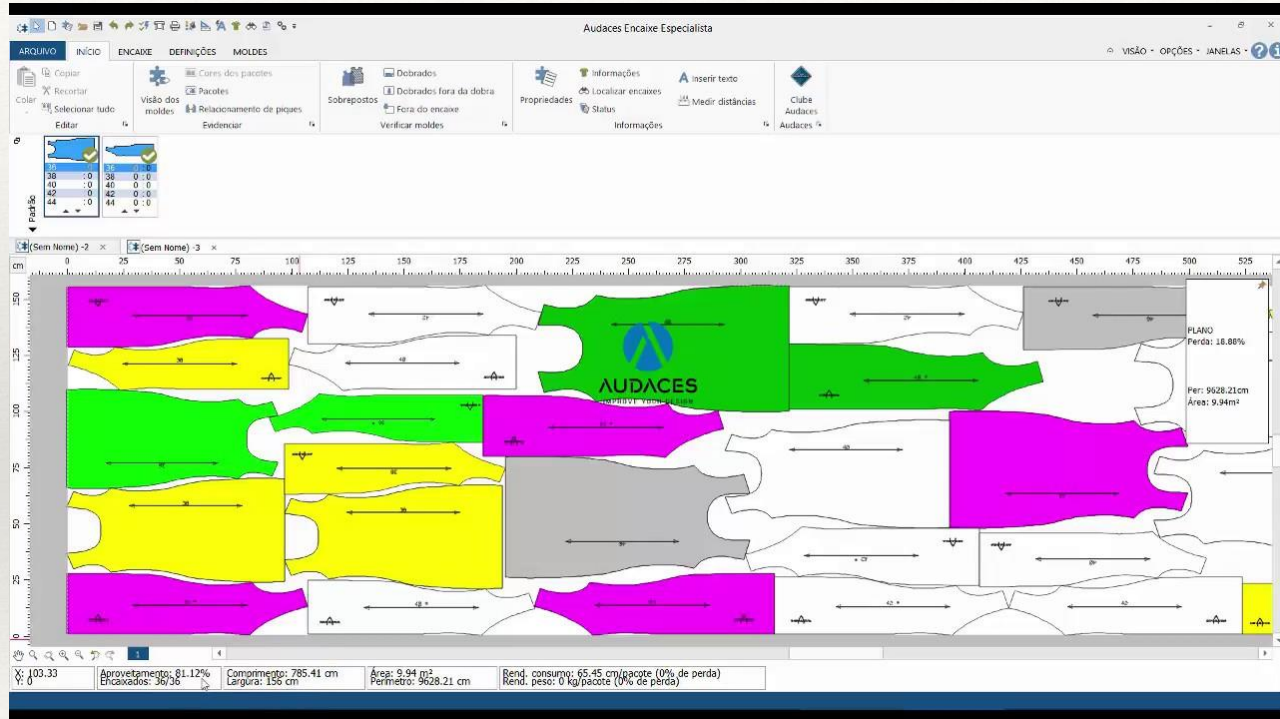
shapes e modelagens

### AUDACES

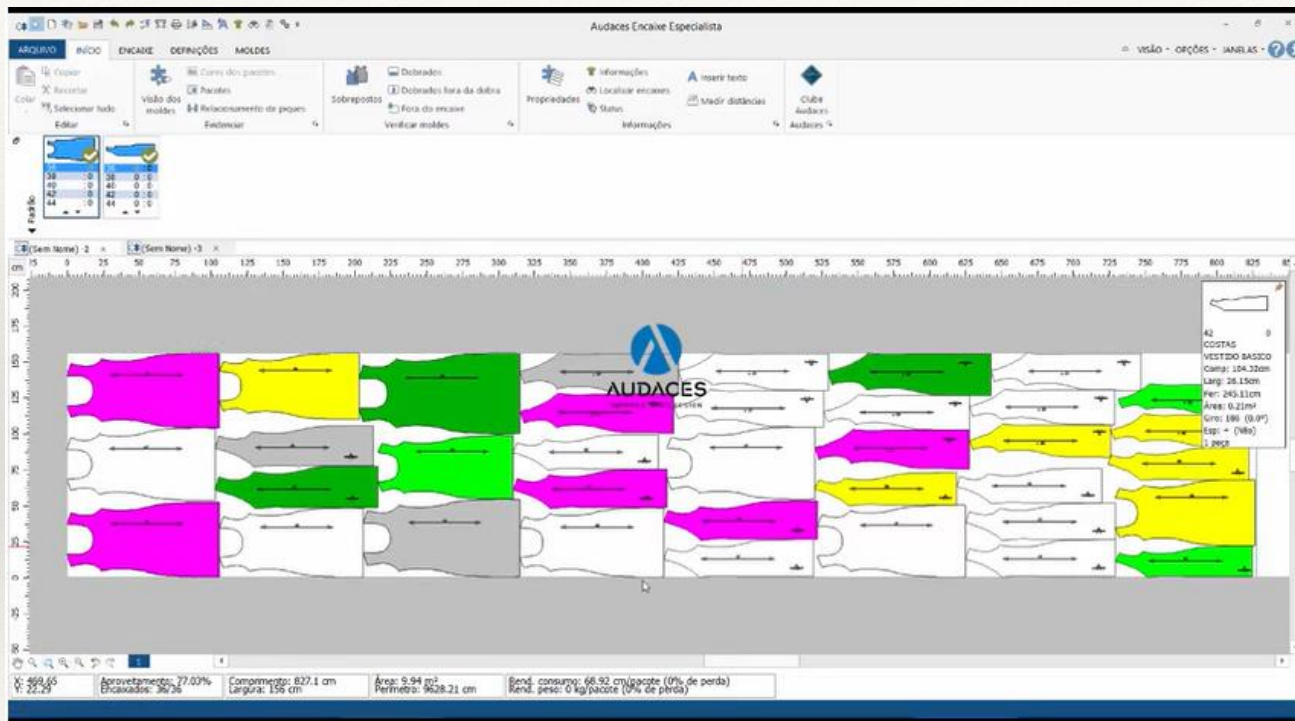




### AUDACES



### AUDACES



### LECTRA/ INVESTRONICA

The screenshot shows the LECTRA website with a dark blue header. The LECTRA logo is on the left. Navigation links include 'Investidores', 'Entrar no portal MyLectra', and 'Portuguese'. A menu bar contains 'SOBRE A LECTRA', 'NOSSOS CLIENTES', 'NOVIDADES E NOTÍCIAS', and 'CONTEÚDOS'. A red 'Contato' button with a right arrow is on the right. Below the header, a red horizontal bar is followed by the slogan 'WE PIONEER. YOU LEAD.' in white. The main content area has a sidebar with 'SOBRE A LECTRA' and a main section titled 'SOLUÇÕES PREMIUM PARA MODA, AUTOMÓVEL E MÓVEIS ESTOFADOS'. The text describes LECTRA's premium solutions for fashion, automotive, and upholstered furniture, highlighting its 4.0 industry status since 2007, global reach with 34 subsidiaries and 1800 employees, and its 1973 founding year.

**LECTRA**

Investidores Entrar no portal MyLectra Portuguese

SOBRE A LECTRA NOSSOS CLIENTES NOVIDADES E NOTÍCIAS **CONTEÚDOS**

Contato →

**WE PIONEER. YOU LEAD.**

**SOBRE A LECTRA**

**SOLUÇÕES PREMIUM PARA MODA, AUTOMÓVEL E MÓVEIS ESTOFADOS**

Desde a ideia até à produção pensando sempre em otimização, a Lectra desenvolve soluções e tecnologias premium para moda, automóvel e móveis estofados globalmente.

Somos pioneiros na indústria 4.0 desde 2007 e oferecemos soluções inteligentes e conectadas que estabelecem novos parâmetros de performance e fiabilidade para corte automatizado de tecido, airbag e pele.

Fundada em 1973, hoje a Lectra tem 34 filiais e cerca de 1800 funcionários que atendem 23,000 clientes em mais de 100 países. As nossas soluções são desenvolvidas para e com os nossos clientes e combinam software, equipamento, serviços e informação para dar um caminho claro para a indústria 4.0.

<https://www.lectra.com/pt>

shapes e modelagens



### GERBER

Aproveitamento de tempo e material.

Acelere o desenho de moldes.

Crie novos moldes ou modifique os já existentes para acompanhar as novas tendências.

Aplica automaticamente as modificações de um molde em todas as peças relacionadas.

Simplifique o processo de gradação.

Efetua instantaneamente os cálculos mais complicados de gradação, de acordo com as regras definidas pelo utilizador. Permite criar, editar e medir tamanhos utilizando poderosos recursos de gradação fáceis de usar.

Adapta automaticamente os piques aos moldes modificados e em todos os tamanhos.

Encaixe e economia tecido.

Controle a utilização do material enquanto cria o plano de corte.

Gestão de dados e comunicação. Utiliza ferramentas de busca sofisticadas para a gestão de dados. Entrada fácil de moldes via mesa digitalizadora, Importe e exporte informação do plano de corte para uma ampla gama de sistemas CAD.

Envie por e-mail dados do molde para parceiros de negócios. Processos orientados para o corte.

Defina melhor a trajetória de corte para os sistemas de corte automático, reduzindo o tempo da operação. Visualize a trajetória do corte das peças e defina pontos de início. Controle a direção do corte em peças espelhadas.

GERBER



shapes e modelagens

RZ



### Programa para desenhar roupas

Veja como é fácil e pratico desenhar roupas , criar moldes, graduar com nosso programa para desenhar roupas o [Rz Moldes](#)



### Digitalização de Moldes

Para as empresas que possuem modelagem física em papel e querem reaproveitar as suas modelagens já existentes, conheça nosso sistema para [digitalização de moldes](#) o [Rz Digi Foto](#) com ele é possível digitalizar os moldes utilizando um celular ou camera digital



### Graduação de Moldes

Veja como fazer a graduação de moldes somente com o molde base, gradue seus moldes de forma rapida e prática quase de forma instantânea

[https://www.rzcadtextil.com.br/?gclid=Cj0KCQjwwfiaBhC7ARIsAGvcPe4Q02rlxuJshWw-6B1L-6JxCMXkmc7Un82u-PduhU0twgXwBlzi9p1AaAlhoEALw\\_wcB](https://www.rzcadtextil.com.br/?gclid=Cj0KCQjwwfiaBhC7ARIsAGvcPe4Q02rlxuJshWw-6B1L-6JxCMXkmc7Un82u-PduhU0twgXwBlzi9p1AaAlhoEALw_wcB)

shapes e modelagens



MOLDE-ME



**molde.me**

**SOFTWARE PARA MODELAGEM  
TÊXTIL, PLANEJAMENTO DE CORTE  
E ENCAIXE AUTOMÁTICO PARA A  
SUA CONFECÇÃO.**

### MOLDE-ME

#### A MOLDE.ME



A Molde.me, sediada em Jaraguá do Sul, Santa Catarina, foi fundada no início de 2018 com o objetivo de tornar acessível o uso de ferramentas digitais de modelagem e encaixe automático para confecções de todos os tamanhos.

Nosso propósito é criar soluções incríveis no segmento de modelagem e encaixe automático, ajudando confecções a produzirem suas peças com muito mais qualidade, facilidade, precisão e rapidez. Fazemos isso porque acreditamos que a moda é um mercado lucrativo para pessoas criativas, elas só precisam de um pouco de ajuda para criar mais e melhor!

Queremos levar a nossa tecnologia e nossas soluções ao maior número possível de confecções, criadores de moda e modelistas, não importa o tamanho do seu negócio. Fazemos isso através de treinamentos, consultorias e conteúdo em redes sociais e vídeos.

Nosso sucesso pode ser medido pela satisfação dos nossos usuários que são beneficiados pela solução que desenvolvemos.

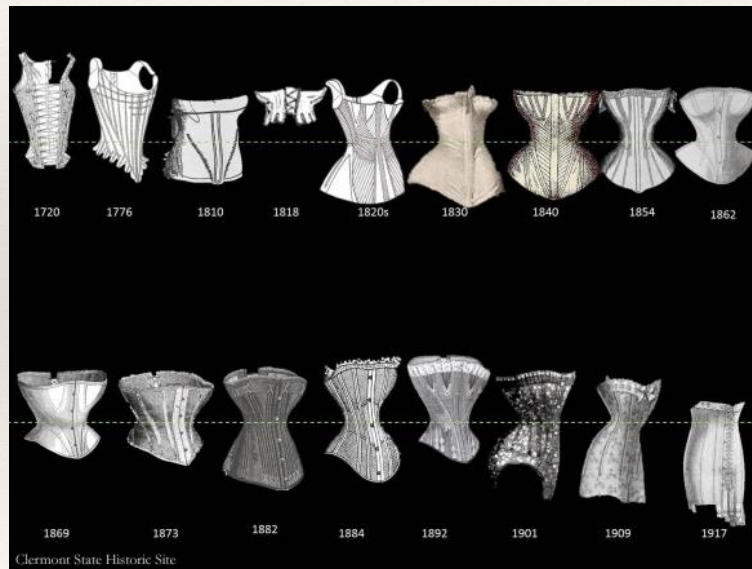
### Principais benefícios:

- Agilidade no desenvolvimento da modelagem
- Agilidade na graduação
- Maior aproveitamento do tecido no encaixe
- Arquivo digital – fácil de localizar bases e referencias antigas
- Envio por email para fornecedores



### CORSET (OU ESPARTILHO), SÉC. XV ATÉ OS DIAS ATUAIS

O PRIMEIRO ESPARTILHO DATA DE 1500 QUANDO, PELA PRIMEIRA VEZ, O CORPO SE ADAPTAVA À ROUPA, AO INVÉS DA ROUPA ACOMPANHAR O CORPO. A INTENÇÃO, NESTA ÉPOCA, ERA TORNAR O TORSO MAIS “FLAT”. A IDEIA DA CINTURA EM S, ACONTECEU APENAS MAIS TARDE.



### CORSET (OU ESPARTILHO), SÉC. XV ATÉ OS DIAS ATUAIS

DESDE ENTÃO, O CORSET VEIO SENDO USADO E SE ADAPTADO AOS COMPORTAMENTOS DE CADA ÉPOCA E É UMA GRANDE INFLUÊNCIA NO SÉCULO XXI.





**VESTIDO IMPÉRIO ANOS 1790, SÉC. XIX**

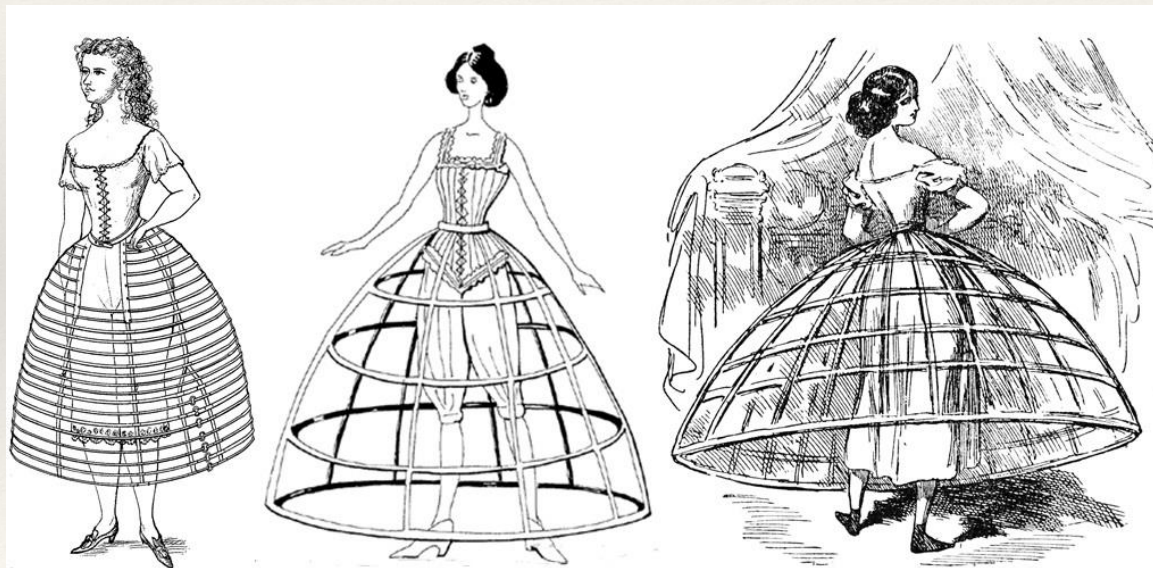
A CINTURA NOS VESTIDOS ASCENDEU RADICALMENTE, SE POSICIONANDO SOB O BUSTO ALÉM DO CORTE RETO. ESTE ESTILO FICOU CONHECIDO COMO IMPÉRIO. EXISTIAM 2 VERSÕES DE ACORDO COM A OCASIÃO DE USO: A DIA (COBRINDO BUSTO E BRAÇOS) E O NOITE, QUANDO OS BRAÇOS PODERIAM SER EXPOSTOS E OS DECOTES MAIORES.





### CRINOLINA 1856, SÉC. XIX

A CRINOLINA FOI CRIADA EM 1830 E ERA FEITA COM CRINA DE CAVALO, POR ISSO O NOME. MAS FOI EM 1856 QUE UM AMERICANO, W.S. THOMPSON, PATENTEOU UMA ARMAÇÃO DE METAL LEVE PARA VENDA NOS ESTADOS UNIDOS, FRANÇA E GRÃ-BRETANHA. COM ISSO, TORNOU POPULAR ENTRE TODAS AS CLASSE SOCIAIS.



### CRINOLINA 1856, SÉC. XIX

NO INÍCIO DOS ANOS 1860, A CRINOLINA ATINGIU A AMPLITUDE MÁXIMA E, TORNAVA UMA SIMPLES CAMINHADA LADO A LADO IMPOSSÍVEL ASSIM COMO TER ACESSO À PARTE SUPERIOR DE QUALQUER MULHER QUE A VESTIA.



### TERNO 1866 , SÉC. XIX

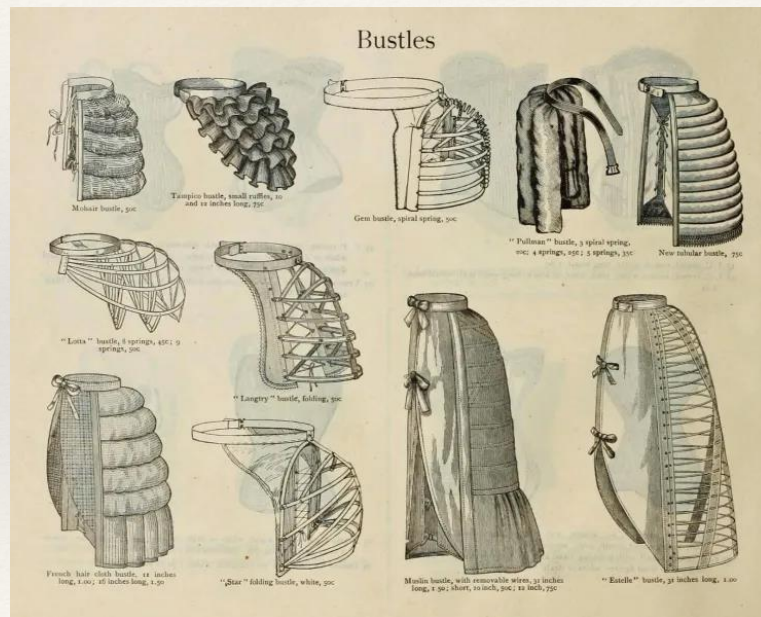
ATÉ MEADOS DO SÉC. XIX ERA INCOMUM O USO DE TERNOS, OU SEJA, UM CONJUNTO DE PALETÓ, COLETE E CALÇA, TODOS CORTADOS EM UM MESMO TECIDO. FOI A PARTIR DE 1866 QUE O TERNO FOI INTRODUZIDO NA MODA.





## ANQUINHA 1870 - 1885 , SÉC. XIX

COM O DESLOCAMENTO DO VOLUME DA SAIA PARA AS COSTAS, SURTIU UMA VARIAÇÃO DA CRINOLINA CHAMADA ANQUINHA. FEITA DE CRINA OU ALGODÃO, ELA PASSOU POR ALGUNS FORMATOS E MATERIAIS.



### ANQUINHA 1870 - 1885 , SÉC. XIX

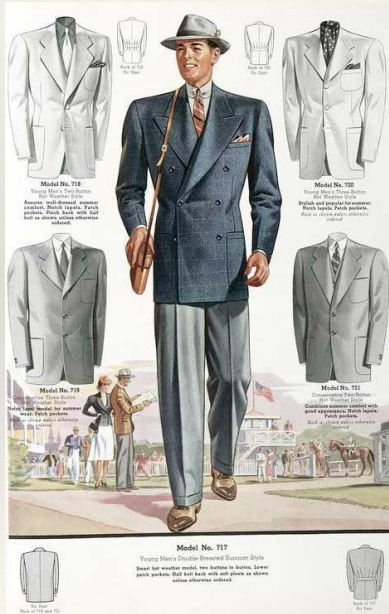
EM MEADOS DOS 1880, ELA ADQUIRIU UMA ESTRUTURA DOBRÁVEL, FACILITANDO O SEU USO. NO FINAL DO SÉCULO, ELA CAIU EM DESUSO.



shapes e modelagens

## PALETÓ TRANSPASSADO INÍCIO 1920 , SÉC. XX

QUANDO OS HOMENS PARARAM DE USAR COLETE, AS LAPELAS SE TORNARAM MAIS LARGAS E O PALETÓ TRANSPASSADO GANHOU IMPORTÂNCIA.



## shapes e modelagens



### VESTIDO CHARLESTON 1925 - 1929, SÉC. XX

NASCIDO JUNTO DA DANÇA CHARLESTON DOS EUA, ESSE VESTIDO DE CINTURA BAIXA, USADO NO INÍCIO PELAS MELINDROSAS, FOI CONCEBIDO PARA ACOMPANHAR A DANÇA FRENÉTICA.



shapes e modelagens

### TERNO ZOOT 1930 - 1946, SÉC. XX

O TERNO ZOOT SURTIU DOS TERNOS “DRAPE” POPULARES NOS SALÕES DE DANÇA DO HARLEM EM MEADOS DA DÉCADA DE 1930. AS CALÇAS ERAM AFUNILADAS NOS TORNOZELOS PARA EVITAR QUE OS CASAIS TROPEÇASSEM ENQUANTO GIRAVAM.



### TERNO ZOOT 1930 - 1946, SÉC. XX

NOS ANOS 40, OS TERNOS ERAM USADOS POR HOMENS DE MINORIAS EM BAIROS DA CLASSE TRABALHADORA EM TODO O PAÍS. ELE VEIO DIRETO DA RUA E DO GUETO. UM SÍMBOLO CONTROVERSO A SITUAÇÃO RACIAL DA ÉPOCA.



**“UM PALETÓ PREGUEADO, DRAPEADO,  
COM OS OMBROS ACOLCHOADOS  
COMO A CELA DE UM PIRADO.”  
MALCOM X**



### NEW LOOK 1947, SÉC. XX

DIOR ABRIU SUA MAISON NO FIM DE 1946. EM 12 DE FEVEREIRO DE 1947, ELE LANÇOU A SUA PRIMEIRA E, LENDÁRIA, COLEÇÃO DE PRIMAVERA. APELIDADA COMO O “NEW LOOK” POR CARMEL SNOW, EDITORA DA HAPER’S BAZAAR, ELA TORNOU DIOR UM DOS 2 ESTILISTAS MAIS INFLUENTES DESTE PERÍODO.



### NEW LOOK 1947, SÉC. XX

NOVO, NA VERDADE, NÃO ERA. ELE REVISITAVA SILHUETAS COMO AS DO MEIO DO SÉC. XIX ALÉM DOS TRAJE DE BALLET. MAS, APÓS OS DUROS ANOS DE GUERRA, O NEW LOOK FOI CONSIDERADO UM RETORNO À FEMINILIDADE COM SEUS OMBROS DELICADOS, CINTURAS FINAS E DEFINIDAS E, SAIAS CHEIAS ATÉ ABAIXO DA BARRIGA DA PERNA. O ESTILO IMPULSIONOU A INDÚSTRIA TÊXTIL.



DESFILE DE PRIMAVERA'23 DA  
DIOR NA SEMANA DE MODA  
DE PARIS. 75 ANOS DE DIOR.  
POR MARIA GRAZIA CHIURI

### LINHA BARRIL OU VESTIDO SACO ANOS 1950, SÉC. XX

EM CONTRAPONTO AO LOOK ULTRAFEMININO E ACINTURADO DE CHRISTIAN DIOR, CRISTÓBAL BALENCIAGA OPTOU POR SHAPES MAIS ESTRUTURADOS, ESCULTURAIS, QUE O LEVARAM A SER CHAMADO DE “O ARQUITETO DA MODA”.





**COMPRIMENTO MINI ANOS 1960, SÉC. XX**

MARY QUANT, JOHN BATES E ANDRÉ COURRÈGES SÃO OS AUTORES RECONHECIDOS COMO OS CRIADORES DA MINI SAIA NOS ANOS 60. MAS FOI MARY QUANT QUEM POPULARIZOU O COMPRIMENTO MINI, TORNANDO-O MODA E ACESSÍVEL PARA TODOS ATRAVÉS DA PRODUÇÃO EM MASSA E EXPORTANDO PARA OS EUA.

**shapes e modelagens**

### TUBINHO ANOS 1960, SÉC. XX

DENTRO DO MOVIMENTO DO COMPRIMENTO MINI, TEMOS OUTROS 2 IMPORTANTES SHAPES: O TUBINHO OU SHIFT DRESS, NASCIDO NOS ANOS 20, COM CHANEL, VOLTOU AOS ANOS 50 E NOS ANOS 60 ATINGIU O MERCADO JOVEM, REPRESENTANDO A SIMPLICIDADE DA GERAÇÃO.



shapes e modelagens

### VESTIDO LINHA A 1966, SÉC. XX

FOI CHRISTIAN DIOR, NA PRIMAVERA DE 1955 QUEM CRIOU ESTE TERMO “LINHA A”, QUANDO ELE LANÇOU UMA LINHA HOMÔNIMA. MAS ESTE ESTILO FICOU DIFUNDIDO E GANHOU BASTANTE NOTORIEDADE NOS ANOS 60 E 70, ATRAVÉS DO ESTILO FUTURISTA DE COURRÈGES, POR EXEMPLO. FAZ PARTE DESTE ESTILO, O VESTIDO TRAPÉZIO.





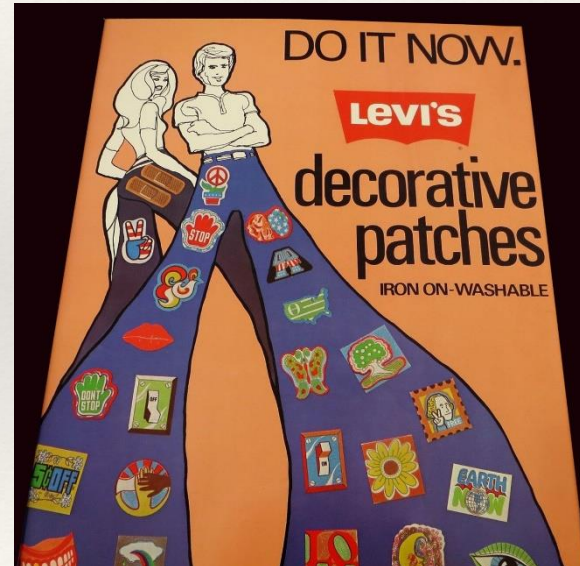
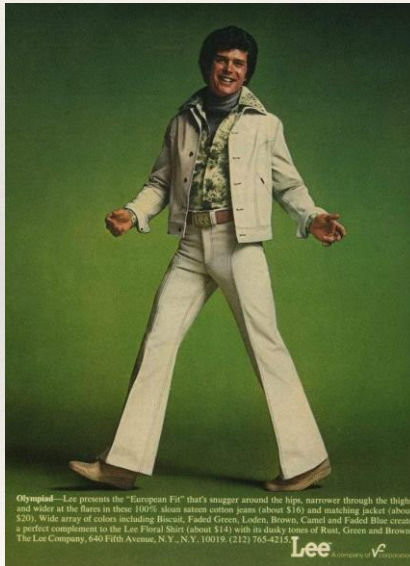
### CALÇA CIGARRETE ANOS 50, 60 E 70, SÉC. XX

ELA LEVA ESTE NOME PORQUE, ORIGINALMENTE, FOI CRIADA COM UM BOLSO LATERAL PARA ACOMODAR CIGARROS. SÃO CALÇAS QUE VALORIZAM MUITO O CORPO E, COM ISSO, ESTÁ SEMPRE VOLTANDO À MODA.



### BOCA DE SINO ANOS 1970, SÉC. XX

A CENA FREAK NOS EUA (SUBCULTURA DOS ANOS 60 E 70 E QUE INCLUÍA HIPPIES, PACIFISTAS ATÉ ROCKEIROS PSICODÉLICOS) COMEÇOU A COLOCAR RETALHOS DE TECIDO NAS COSTURAS EXTERNAS DE SEUS JEANS, CRIANDO A BOCA DE SINO. A INDÚSTRIA DE DENIM SEGUIU A IDEIA E, ENTÃO, SE TORNOU MAINSTREAM.



shapes e modelagens



**OMBROS LARGOS (WIDE SHOULDERS OU BROAD SHOULDERS) ANOS 1980, SÉC. XX**

ESTA ESTÉTICA GANHOU FORÇA JUNTO DO MOVIMENTO CHAMADO POWER DRESSING, ONDE O FOCO ERA DAR PODER E RESPEITO À MULHER, NO MUNDO CORPORATIVO. NA PARTE DE CIMA, BLAZER COM OMBROS LARGOS QUE REMETE AO PALETÓ SOCIAL MASCULINO, E NA PARTE DE BAIXO SAIA, TRAZENDO A FEMINILIDADE AO LOOK.



## shapes e modelagens



### OMBROS LARGOS (WIDE SHOULDERS OU BROAD SHOULDERS) ANOS 1980, SÉC. XX

DEPOIS FOI POPULARIZADO E ABSORVIDO NA MODA CASUAL E EM OUTRAS CATEGORIAS.



BALENCIAGA SPRING SUMMER 2019

“ESTES SÃO MAIS DO QUE APENAS UM *SHOULDER PAD* RETIRADO DOS ANOS 1980. GVASALIA USOU OMBREIRAS DE ESPUMA DE IMPRESSÃO 3D PARA ESTENDER O OMBRO DE FORMA SUAVE E ELEGANTE. GRAÇAS A ESTA CALIBRAÇÃO PRECISA, EVOCAM UM PROFISSIONAL DA ERA DIGITAL RUMO A UM ESPAÇO DE TRABALHO DE ÚLTIMA GERAÇÃO, COM ROBÔS BARISTAS E QUICHES VEGANOS DESIDRATADOS.”

ROBIN GIVHAN - THE WASHINGTON POST 2019

### BAGGY STYLES ANOS 1990, SÉC. XX

COM O HIP-HOP, NASCEU A SILHUETA EXAGERADA. DESDE AS CALÇAS QUE PODIAM VIR EM MODELOS COMO BAGGY, HAMMER E PARACHUTE ATÉ AS CAMISETAS IMENSAS. AO LONGO DA DÉCADA, A CINTURA FOI DESCENDO ATÉ O QUASE O JOELHO, MOSTRANDO CUECAS DE MARCA QUE SE TORNOU UM SÍMBOLO DE STATUS NA ÉPOCA.

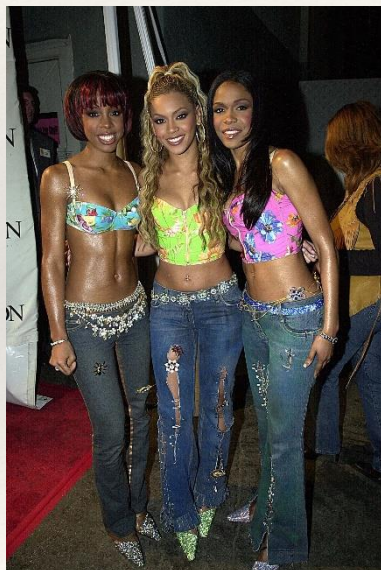


shapes e modelagens



### CINTURA BAIXA ANOS 2000, SÉC. XXI

OS CRÉDITOS SÃO DE ALEXANDER MC QUEEN QUE, EM UM DESFILE AINDA NOS ANOS 90, LANÇOU UMA CALÇA SUPER BAIXA. AS MODELOS, NA ÉPOCA, ADOTARAM ESTE MODELO MAS FOI APENAS NOS ANOS 2000, QUANDO A INDÚSTRIA DO JEANS LANÇOU O MODELO, QUE ELAS VIRARAM HIT. VOLTANDO AOS POUCOS HOJE EM DIA.





### CALÇA SKINNY ANOS 2000 SÉC. XXI

SURTIU NA MODA MASCULINA DOS ANOS 50, ATRAVÉS DO MOVIMENTO BEATNIK E ERA SINÔNIMO DE ROCK'N ROLL E A CULTURA DO BAD BOY. NOS ANOS 2000, ELA VOLTOU COM FORÇA. HEDI SLIMANE, ENTÃO NA DIOR, FOI UM DOS GRANDES AMANTES DA MODELAGEM, ATÉ HOJE EM DIA NA CELINE. O MOVIMENTO EMO ERA UM FORTE REPRESENTANTE DO ESTILO.



shapes e modelagens