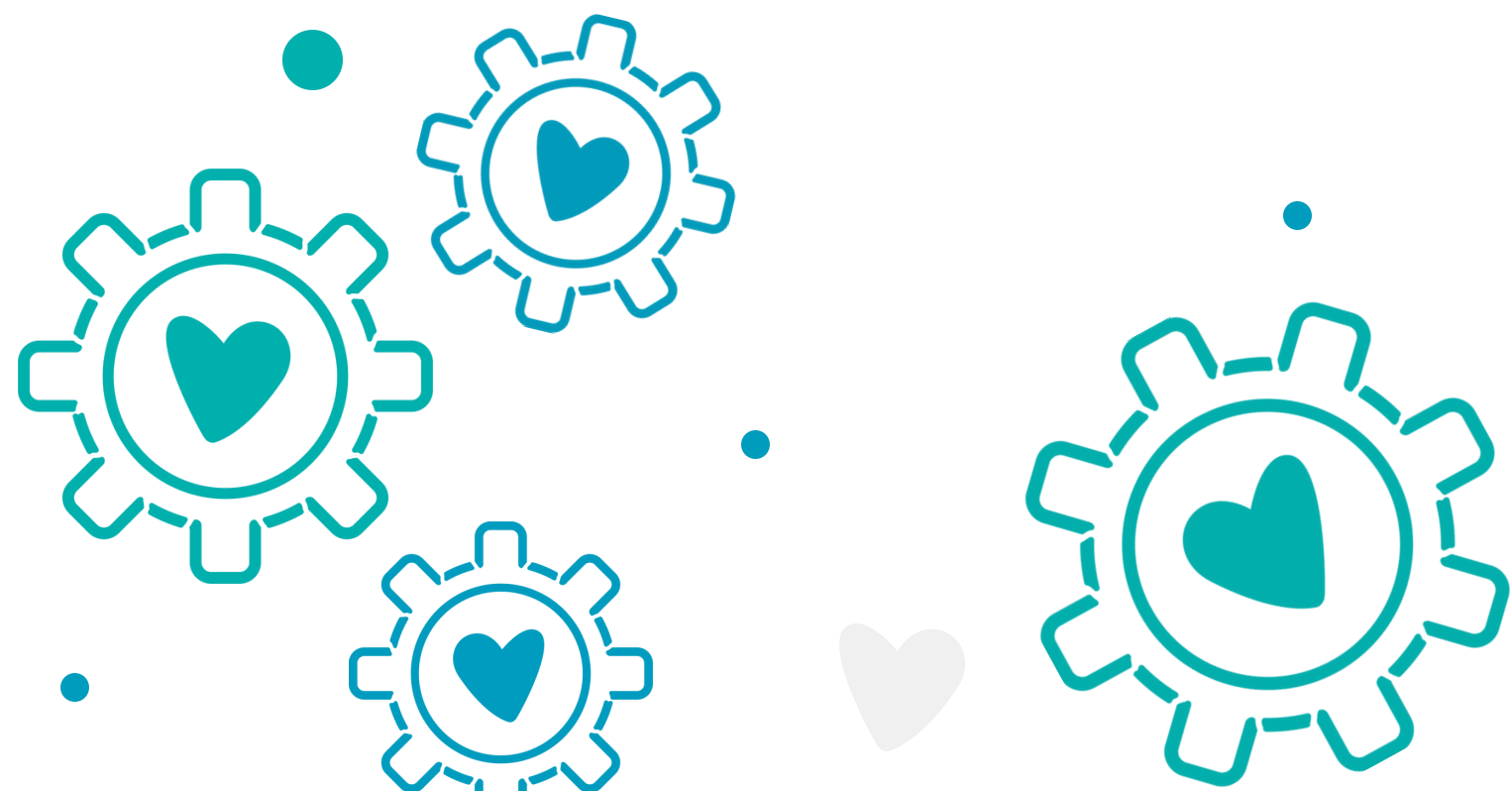


Autismo: Treinamento para pais

Aula 8 - Fugas e evitação - o que fazer quando a criança não interage com você



APRESENTAÇÃO

Mayra Gaiato

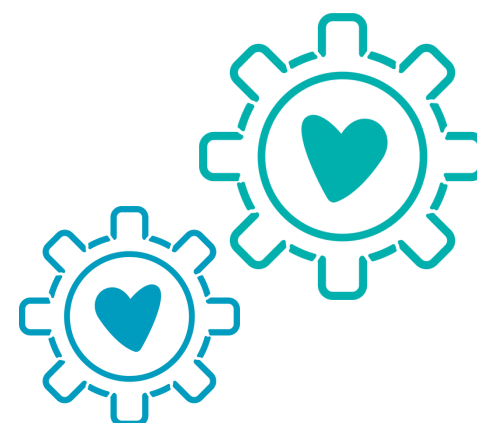
CRP: 06/80987

Além de psicóloga, Mayra também é neurocientista e já fez diversas pós-graduações. É mestre em Análise do Comportamento (ABA), neurocientista pela FMUSP, formada no Modelo Denver de Intervenção Precoce pelo Mind Institute (UC Davis - University of California) e pós graduada em Infant-Parent Mental Health na University of Massachusetts.

Já capacitou mais de 10 mil pessoas ao longo de 15 anos de trabalho nacional e internacional com autismo. Além disso, publicou 3 livros sobre o tema e possui o maior canal do YouTube Brasil sobre autismo infantil.



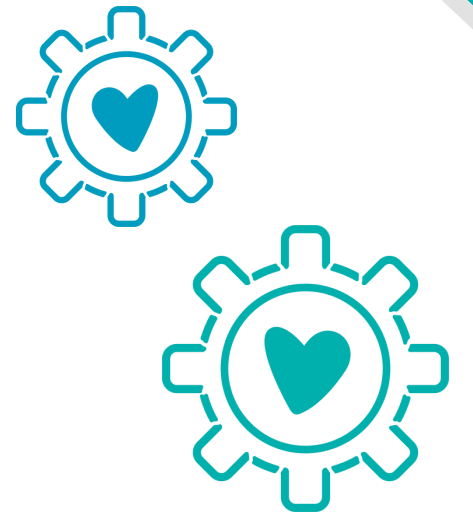
PAIS



ANÁLISE FUNCIONAL DO COMPORTAMENTO

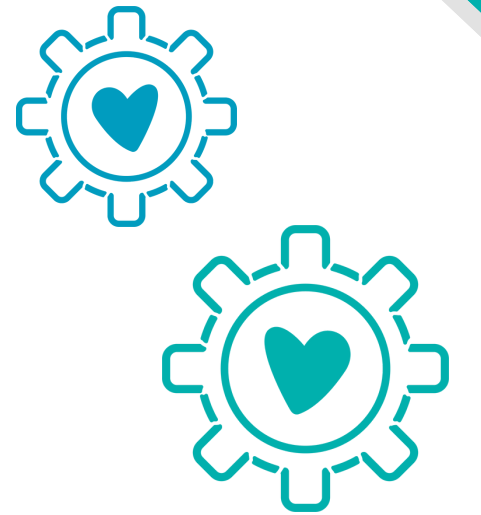
PAIS

- É muito importante fazer a análise funcional do comportamento da criança.
- Ter entendimento sobre a função de cada comportamento que a criança emite.
- Observar e analisar os comportamentos inadequados.



IMPORTÂNCIA DA PARTICIPAÇÃO DOS PAIS

- Os pais precisam entender quando a criança está emitindo um comportamento inadequado e saber, principalmente, qual é a função/intenção desse comportamento.
- Não podemos reforçar os comportamentos inadequados no dia a dia da criança.



COMPORTAMENTOS DISRUPTIVOS

PAIS

PRINCIPAIS:

- Birra
- Fuga / Esquiva
- Controle
- Agressividade



POR QUE A CRIANÇA ESTÁ APRESENTANDO ESSES COMPORTAMENTOS?

PAIS

Fazer a análise funcional do comportamento. Analisar a tríade:

- Antecedente
- Comportamento
- Consequência



TRÍADE

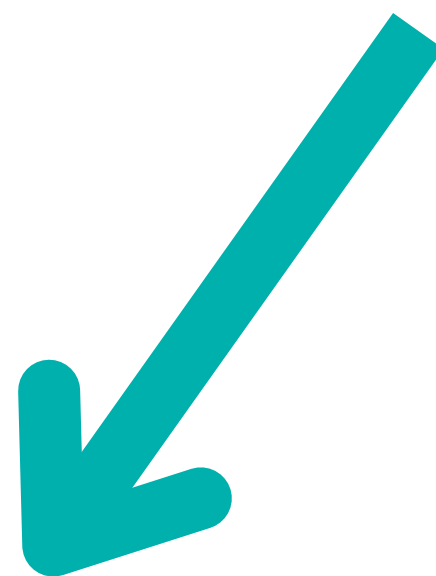
ANTECEDENTE

COMPORTAMENTO

CONSEQUÊNCIA



FUGA



FUGIR DAS REGRAS



OPCIONAIS: LAZER



PAIS



INSTITUTO SINGULAR

MAYRA GAIATO

