



PRODUÇÃO



4-STEPS

1 - CRIATIVO

2- PRÉ-PRODUÇÃO

3- PRODUÇÃO

4- PÓS-PRODUÇÃO



**“O FAZER CINEMATOGRAFICO, PARA MIM, É SEMPRE IR EM DIREÇÃO AO
FILME IMAGINÁRIO E NUNCA CONSEGUIR ALCANÇÁ-LO”**

Peter Jackson

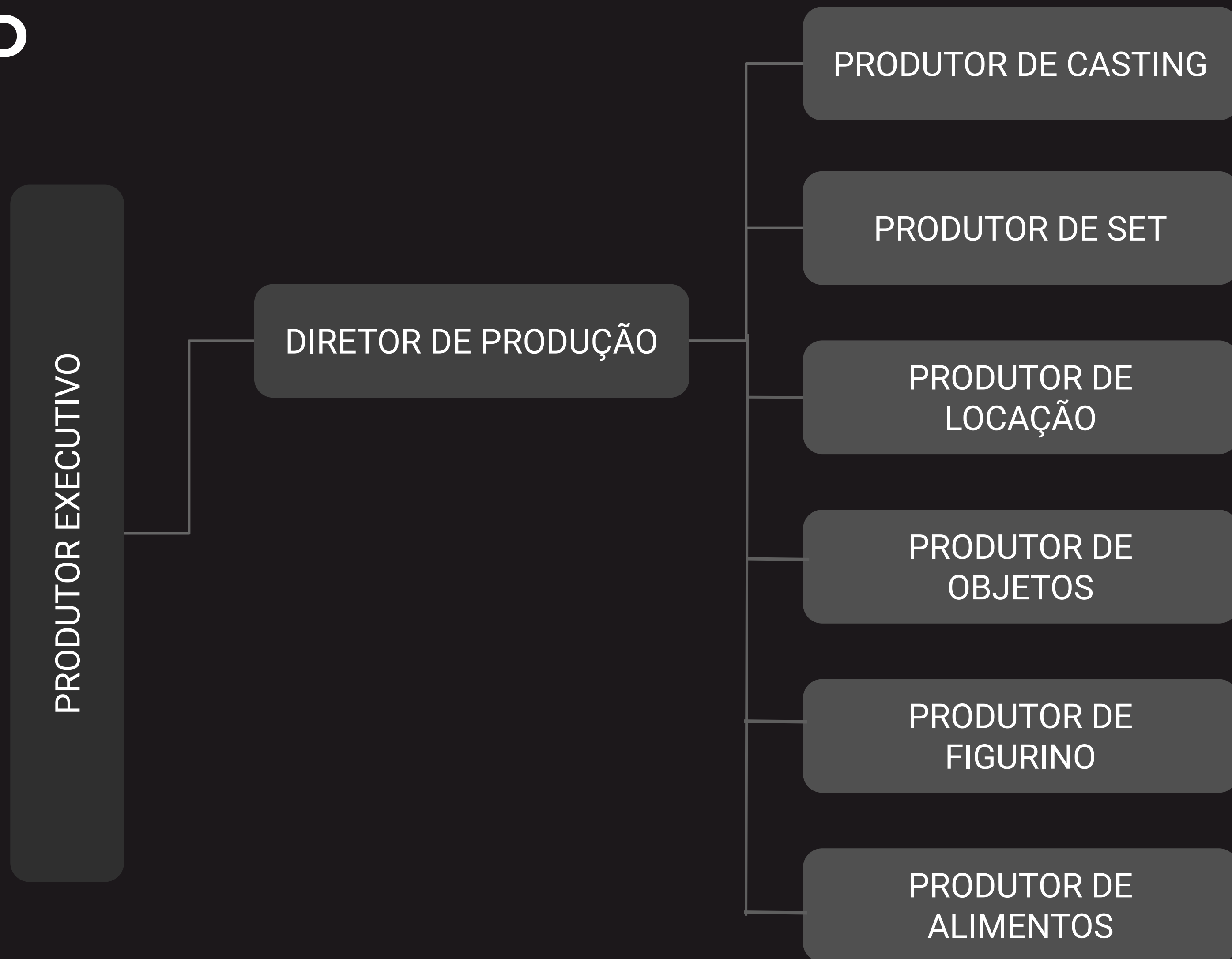
PRODUÇÃO

- É onde você realiza o que planejou e imaginou
- O inesperado faz parte de fazer filmes. Essa a famosa "magia do cinema": a arte dá espaço para a magia acontecer
- Mesmo assim, planejar é a chave para a produção acontecer: é impossível fazer algo bem feito num ambiente de trabalho desorganizado e com profissionais perdidos
- Todos os envolvidos precisam saber quais suas responsabilidades no dia da filmagem
- O trabalho árduo é feito na pré-produção. A fase da produção é o momento da diversão, da criatividade



O PRODUTOR

A PRODUÇÃO



PRODUTOR EXECUTIVO

- Trabalha na captação de recursos para viabilizar um filme: editais, leis de incentivo, networking, buscando clientes e "vendendo" ideias para eles
- Ele é o responsável por fazer o orçamento global e dividir as verbas entre pré-produção, produção, pós-produção
- É o produtor executivo quem corre atrás do dinheiro e de possíveis patrocinadores

DIRETOR DE PRODUÇÃO

- O diretor de produção administra o orçamento de produção.
- Tem contato direto não só com o diretor, mas também com o restante da equipe.
- Sua função é fazer com que o filme se torne realidade, sem sair do orçamento determinado.
- Gerencia toda a parte prática que envolve o filme.
- O Diretor de Produção tem um bom networking.
- Contrata e negocia a equipe que vai trabalhar.
- Negocia equipamentos e insumos para realizar o filme.

PRODUTOR DE SET

- É quem está presente no set de filmagem e coloca a mão na massa
- Cuida da logística e dos horários
- Antecipa e cuida de todos os problemas que podem surgir durante a filmagem
- Cuida da logística do set e da diária de filmagem
- É responsável pela desprodução do set

PRODUTOR DE SET

- É quem está presente no set de filmagem e coloca a mão na massa
- Cuida da logística e dos horários
- Antecipa e cuida de todos os problemas que podem surgir durante a filmagem
- Cuida da logística do set e da diária de filmagem
- É responsável pela desprodução do set

AS EQUIPES DE PRODUÇÃO

PRODUTOR DE ELENCO

Seleciona o elenco de atores para o filme, esse profissional costuma trabalhar em conjunto com o assistente de direção, que entrega uma lista com perfis de personagens para o produtor de elenco encontrar.

PRODUTOR DE LOCAÇÃO

Tem como missão encontrar locações, onde o filme possa ser filmado.

PRODUTOR DE OBJETOS

Trabalha em parceria com a direção de arte para criar, ou encontrar objetos que enriqueceram esteticamente o filme.



**A PRODUÇÃO É UM ÓTIMO CAMINHO PARA COMEÇAR NO AUDIOVISUAL
POIS VOCÊ ENTENDE SOBRE TODO O PROCESSO.**

DESAFIOS E RESPONSABILIDADES

- Saber interpretar bem o roteiro
- Manter a curiosidade e a mente aberta - estar sempre bem informado
- Não aceitar “não” como resposta
- Postura profissional e responsabilidade
- Ter uma boa rede de contatos
- Boa capacidade de planejamento
- Estabelecer uma relação de confiança com os demais profissionais
- Se adaptar a imprevistos - pensar e agir rápido
- Saber como funcionam as demais áreas, conhecendo suas necessidades específicas e limitações

ETAPAS BÁSICAS DA PRODUÇÃO

PRÉ-PRODUÇÃO

Orçamento do filme
Contratação da Equipe
Reuniões de Produção
Análise Técnica do Roteiro
Cronograma
Plano de Filmagem

PRODUÇÃO

Organização do Set
Resolver problemas e imprevistos
Desprodução
Prestação de Contas
Fechamento



**A FASE DA PRODUÇÃO OU DA FILMAGEM É QUANDO TUDO O QUE FOI PLANEJADO,
CALCULADO E PENSADO SERÁ EXECUTADO.**

A PRODUÇÃO É A COLA QUE MANTÉM TUDO JUNTO.

OBRIGADX



PRODUÇÃO

SET DE FILMAGEM

Set em inglês significa CONJUNTO.

É o espaço onde o filme será feito. É neste espaço que todos os elementos / pessoas necessários para uma filmagem se juntam para fazer o filme acontecer.

SET DE FILMAGEM

- O SET precisa ser um lugar tranquilo.
- Cada um da equipe - seja ela de 10 ou de 100 pessoas - precisa saber exatamente o que precisa ser feito, assim a filmagem acontece como foi planejada.

DICAS:

- Não interrompa uma cena, se não for absolutamente necessário
- SILÊNCIO: os mics são sensíveis e podem captar tudo

A EQUIPE

- Cada uma das pessoas tem uma função fundamental numa equipe de filmagem
- Existe uma hierarquia que deve ser respeitada, mas a colaboração e a preparação são fundamentais
- Fazer um filme é uma tarefa de uma **EQUIPE**, é um trabalho **COLETIVO**.

PESSOAS CHAVE

DIRETOR

- É o "chefe" do filme e o "guardião da ideia"
- Tem a visão global do filme que ele quer fazer
- É o responsável pelo ritmo, pela parte artística e pelo visual do filme
- É ele quem dirige os atores e entrevista os personagens
- Define planos e movimentos de câmera junto com o diretor de fotografia
- É a maior "autoridade" num set de filmagem

PESSOAS CHAVE

ASSISTENTE DE DIRECAO

- Faz a ponte do Diretor com a produção do filme
- Repassa detalhes e decisões artísticas ou técnicas para todas as pessoas envolvidas no filme
- Responsável pela organização do dia da filmagem
- Fazer o plano de filmagem, que é um mapa do dia de filmagem, com detalhes sobre quanto tempo a equipe tem para rodar cada cena, horários de chegada e saída da equipe, entre outros detalhes.

PESSOAS CHAVE

DIRETOR DE FOTOGRAFIA

- Cuida da parte estética do filme junto com o diretor: luzes, enquadramentos, câmeras, lentes, movimento.
- Coordena sua equipe: operadores de câmeras, assistentes de câmera, eletricitas, maquinária, que viabilizam o look definido pelo Diretor de Fotografia para cada cena.

PESSOAS CHAVE

DIRETOR DE ARTE

- Cuida do visual do filme: desde as cores utilizadas, cenário, figurino e maquiagem.
- É uma pessoa chave na equipe criativa de um filme
- Coordena sua própria equipe: assistentes, figurinistas, maquiadores, contra-regras e produtores de objeto, que como um time realizam a visão do diretor de arte para aquele filme.

PESSOAS CHAVE

DIRETOR DE PRODUÇÃO

- Responsável pela logística e pela organização da filmagem: desde o aluguel de equipamentos, até o pagamento de cachês, orçamento, cronogramas e etc.
- Normalmente conta com a ajuda de assistentes e de outros produtores.

PESSOAS CHAVE

TÉCNICO DE SOM

- É o profissional responsável por captar os efeitos sonoros, os diálogos ou entrevistas. Ele instala os microfones na cena e monitora tudo que está sendo gravado para garantir a qualidade.
- Coordena sua equipe de microfonistas e assistentes.

PESSOAS CHAVE

ELENCO

- São as estrelas do filme. Quem vai estar na cena e atuar na frente das câmeras, sejam eles atores, pessoas reais, figurantes, animais, ou até mesmo coisas.

PESSOAS CHAVE NUMA PRODUÇÃO AUDIOVISUAL

- DIRETOR
- ASSISTENTE DE DIREÇÃO
- DIRETOR DE FOTOGRAFIA
- DIRETOR DE ARTE
- DIRETOR DE PRODUÇÃO
- TÉCNICO DE SOM
- ELENCO

PRODUÇÃO GUERRILHA

- **EQUIPAMENTOS**

Você precisa planejar com antecedência para ter tudo que você precisa no set: câmeras, luzes e outros equipamentos

- **EQUIPAMENTOS DE SOM**

Se você estiver numa produção de guerrilha é possível que você tenha que providenciar os microfones e aparelhos de captação de som.

- **FIGURINOS**

Como os personagens vão se vestir? Isso também é pensado com uma certa antecedência e no dia da filmagem, precisa estar ali pronto para o personagem usar.

- **CENÁRIOS E OBJETOS**

Tudo que for necessário para compor as cenas do seu filme precisam estar preparados e separados no dia da filmagem.

PRODUÇÃO GUERRILHA

- **ELENCO**

Organizar para os atores ou os personagens estarem no dia e na hora correta no set de filmagem. Ensaiar os diálogos.

- **ALIMENTAÇÃO**

Equipe bem alimentada trabalha melhor. Providenciar água, café, suco, frutas e etc.

- **MALA DE PRODUÇÃO**

Papéis, pranchetas, fita adesiva, band-aid, remédios, e tudo que você possivelmente precisar num set de filmagem.

OBRIGADX



PRODUÇÃO

PLANO DE FILMAGEM

- O plano de filmagem é um **mapa** da diária de filmagem.
- Contém informações desde montagem de câmera e maquinária, até horários de chegada e detalhes de figurino, observações sobre lentes e etc.
- Contém todos os detalhes do filme para que a equipe entenda o que precisa ser feito durante a diária de filmagem

DOCUMENTO EXTREMAMENTE IMPORTANTE POIS SÃO MUITAS VARIÁVEIS E FALTA DE CONTROLE É A RECEITA PARA QUE COISAS DÊM ERRADO.

ESCALETA

- Um documento que resume a logística e o que vai ser feito no dia da filmagem. Traz informações pertinentes para a realização do projeto, mas não é tão detalhado quanto o plano de filmagem e se aplica mais em projetos documentais

FICÇÃO vs DOCUMENTAL

UM DIA DE FILMAGEM DE FICÇÃO

Atores e equipe chegam na locação com o plano de filmagem.

A equipe prepara a primeira cena por 1 hora mais ou menos.

O diretor trabalha com os atores para ensaiar, aprovar maquiagem, figurino.

Na hora de rodar, tipicamente fazem muitos takes da mesma cena até estarem satisfeitos.

Depois a equipe muda o set up de luz, cenário por cerca de 30 min - 1 hora.

Mais uma cena é filmada.

E isso se repete até que todos os planos tenham sido filmados.

FICÇÃO vs DOCUMENTAL

UM DIA DE FILMAGEM DE UM DOCUMENTÁRIO

A equipe vai até o personagem e determina onde será a filmagem e transforma o local num set.

Montam luzes, câmeras, ajeitam o figurino e maquiagem e começam a rodar.

O diretor entrevista o personagem e depois faz cenas de cobertura com ações do personagem fazendo algo pertinente a história.

Depois, partem para a próxima cena ou entrevista, e assim o processo se repete até que já tenham tudo que precisam para o filme.

No processo documental, muitas coisas acontecem de forma improvisada, pois a filmagem tem que acompanhar o que o personagem está entregando.



**A FASE DA PRODUÇÃO OU DA FILMAGEM É QUANDO TUDO O QUE FOI PLANEJADO,
CALCULADO E PENSADO SERÁ EXECUTADO.**

A PRODUÇÃO É A COLA QUE MANTÉM TUDO JUNTO.

OBRIGADX