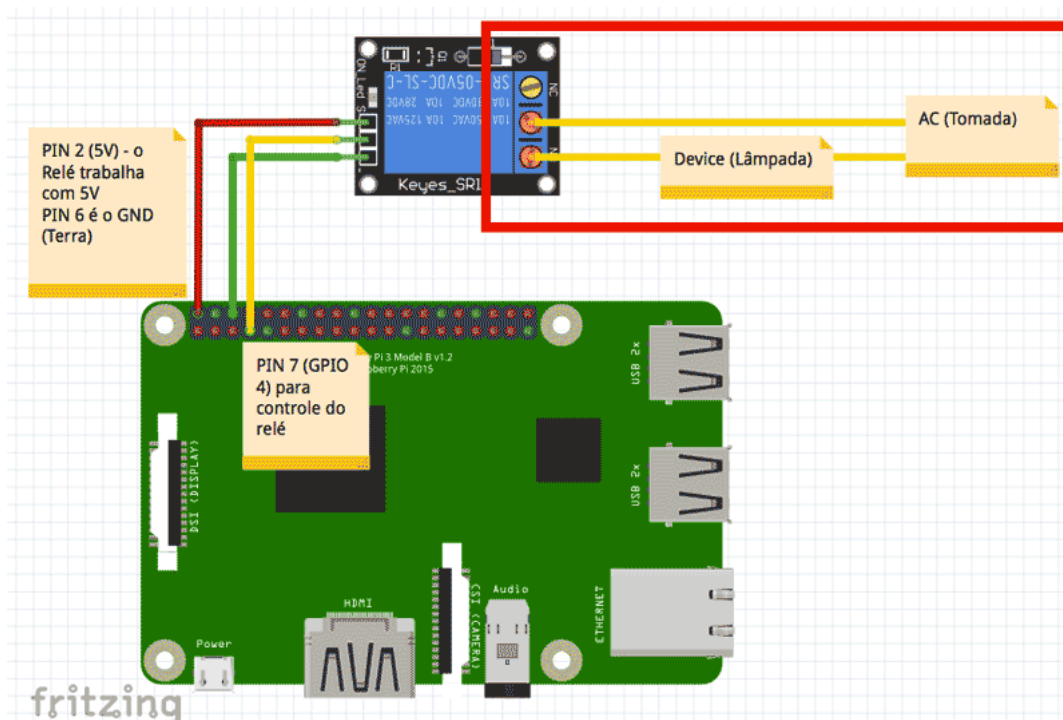


Mãos na massa: Montando passo a passo

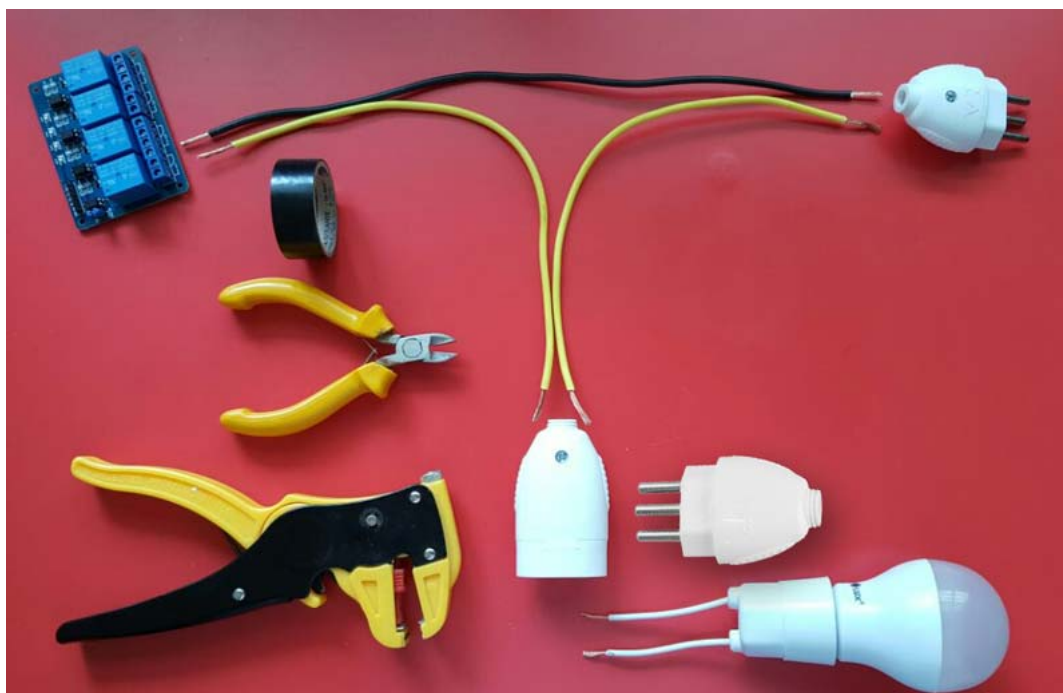
Do circuito teórico ao físico

Vamos completar o nosso circuito e conectar o dispositivo como mostramos no circuito teórico.



Faça toda montagem sem alimentação do seu Raspberry Pi e sem 110V!

Segue uma visão do material e ferramentas:



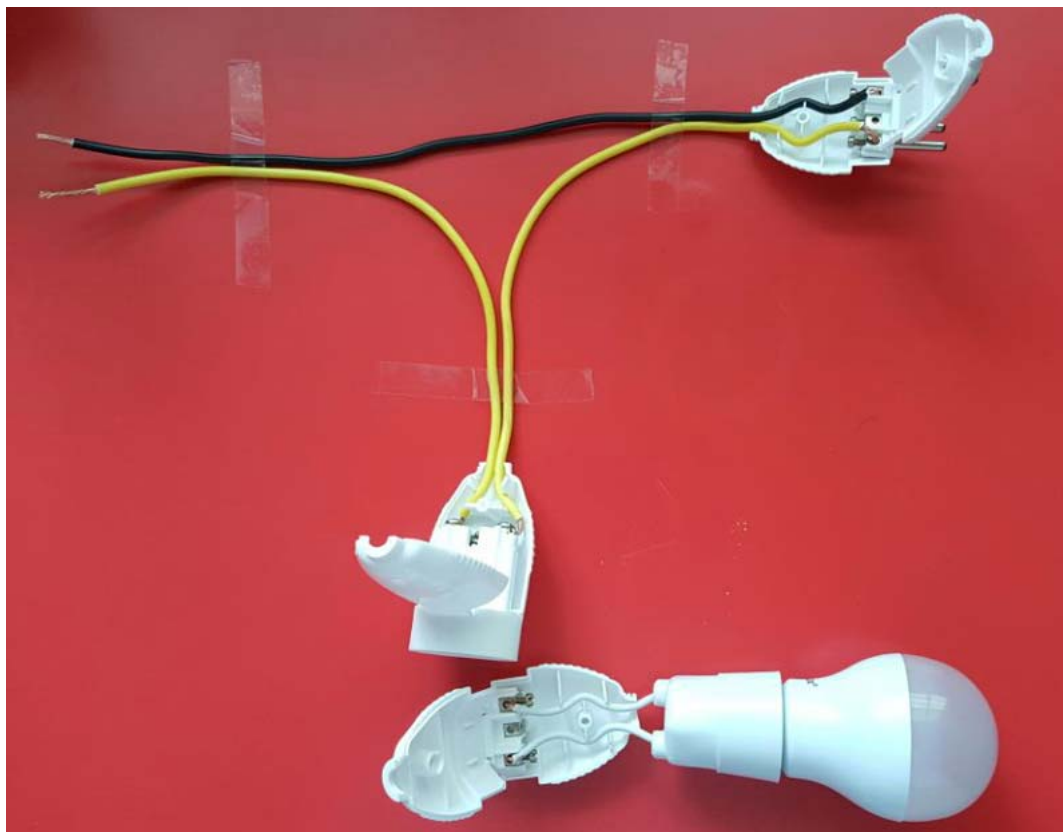
Usamos:

- Fios 2,5mm
- 1 Tomada macho
- 1 Tomada fêmea

Nesse exemplos estamos montando também uma lâmpada caseira por isso tem mais uma tomada macho e a lâmpada em si.

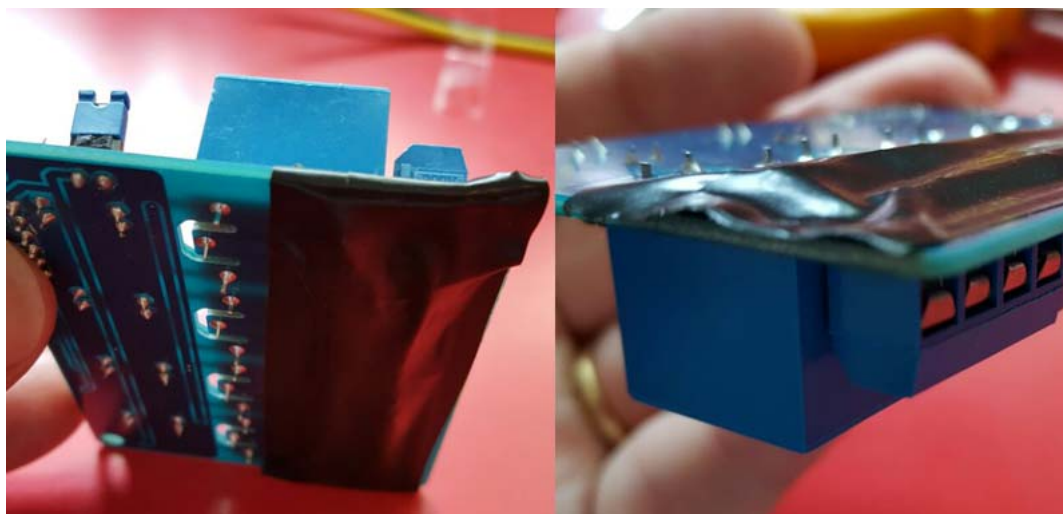
Ligando fios

Agora precisa conectar os fios decapados na ponta com as tomadas:



Fita isolante no Relé

Uma vez conectado **verifique se você usou fita isolando abaixo do seu relé**, no lado dos conectadores do dispositivo externo. Isso é importante para evitar um choque acidental:

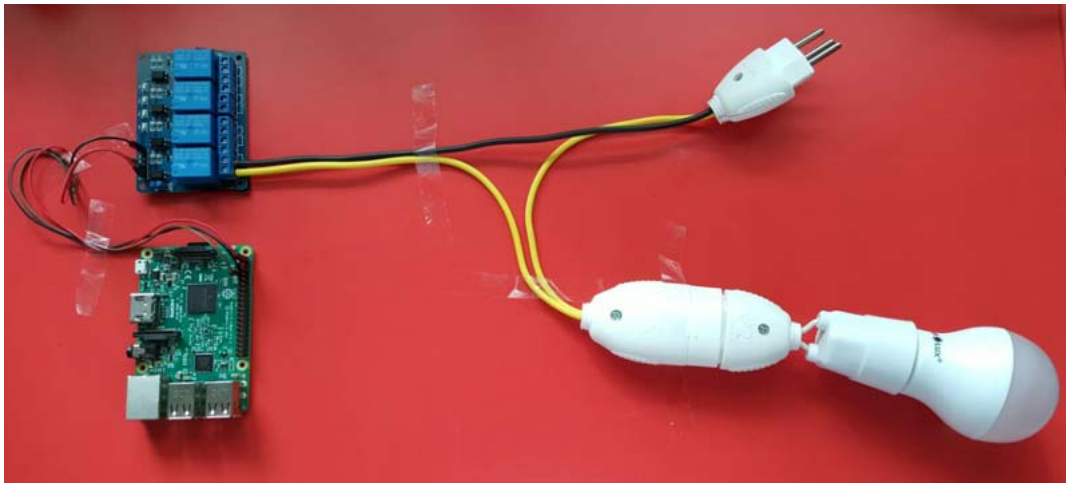


Conectando fios ao relé

Finalizado isso, você pode conectar os fios no relé, usando **Comum** e **NO** :

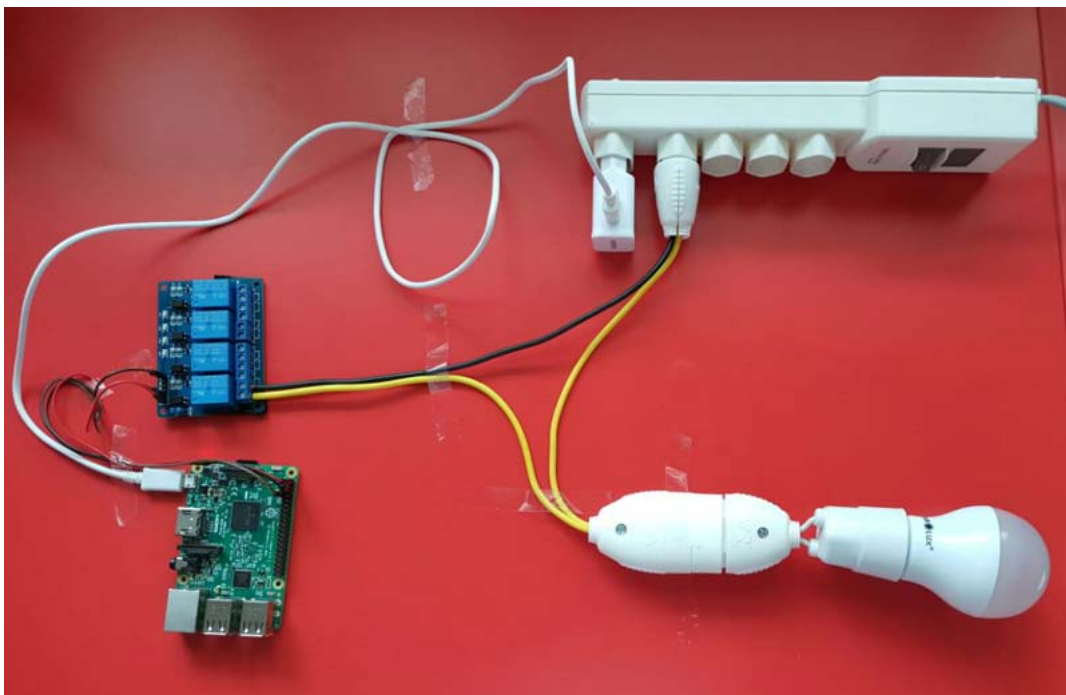


A segue a visão completa do circuito:



Ligando tudo

Agora verifique tudo duas vezes e só quando tiver certeza que as conexões estão corretas ligue o dispositivo a tomada e ligue o seu Raspberry Pi.



Testando pela web

Com o Raspberry PI ligado e conectado, acesse através do navegador seu computador a aplicação web. Lembrando também que você precisa saber o IP do seu Raspberry (comando `hostname - I`).

No meu caso a IP é 192.168.0.170, mas isso varia:

<http://192.168.0.170> (<http://192.168.0.170>).

Ao usar o formulário você consegue ligar e desligar o dispositivo pela web:

