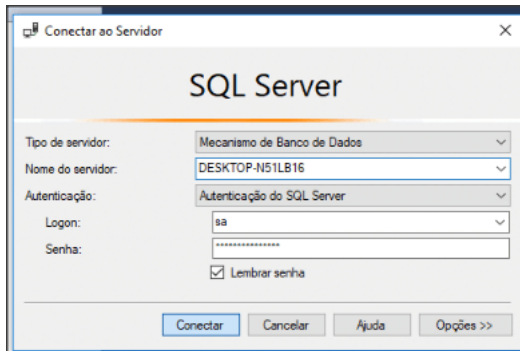


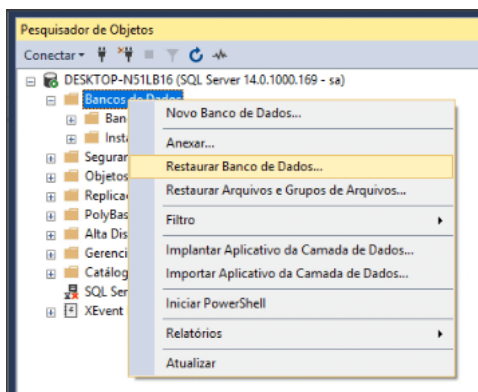
Mãos na massa: Restaurando o ambiente

Chegou a hora de você executar o que foi visto na aula! Para isso, execute os passos listados abaixo.

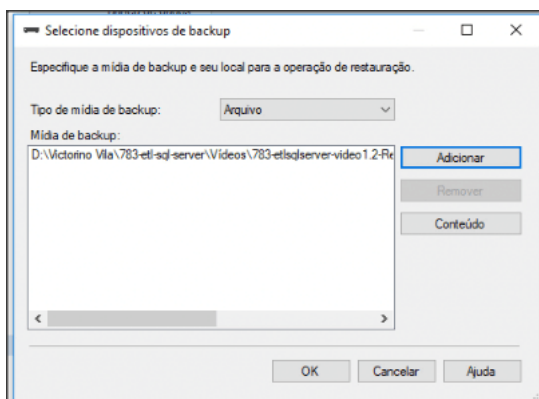
1) Acesse o **SQL Server Manager Studio**. Use o usuário e senha utilizados durante a instalação dos softwares:



2) Clique com o botão da direita do mouse sobre **Banco de Dados**. Clique na opção **Restaurar Banco de Dados**:

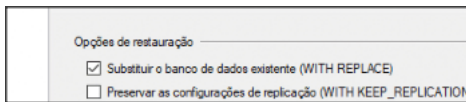


3) Em **Origem**, selecione **Dispositivo** e clique nas suas reticências, você verá a seguinte tela:

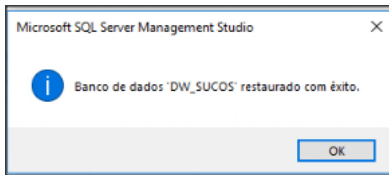


Clique em **Adicionar** e selecione o arquivo de backup chamado **DW_Sucos.BAK**, que você pode baixar [aqui](https://s3.amazonaws.com/caelum-online-public/783-business-intelligence-sql-server-e-integration-services-parte2/01/DW_SUCOS.BAK) (https://s3.amazonaws.com/caelum-online-public/783-business-intelligence-sql-server-e-integration-services-parte2/01/DW_SUCOS.BAK), e clique em **OK**.

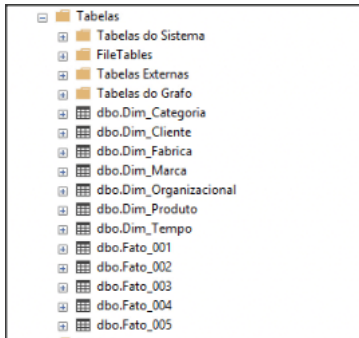
4) Clique novamente em **OK**, e em **Opções**, selecione **Substituir o banco de dados existente**:



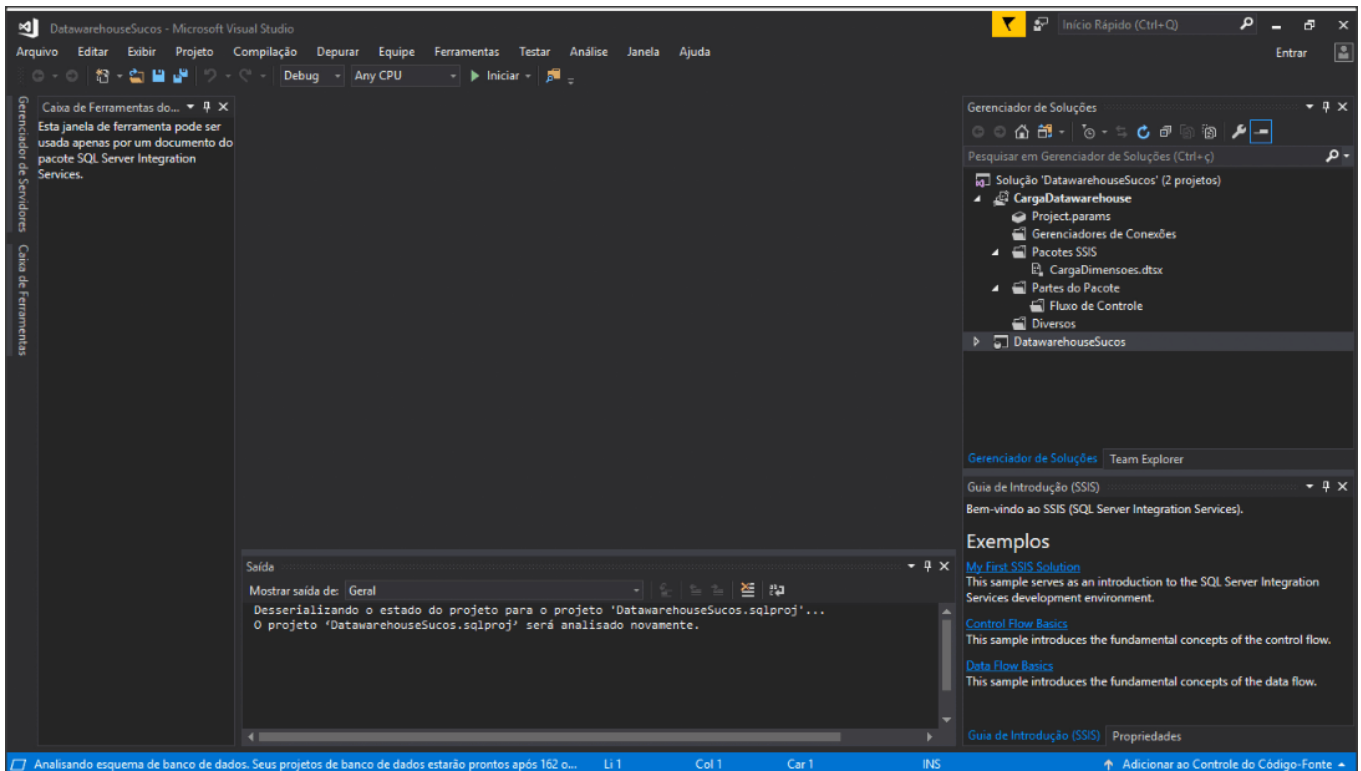
5) Clique **OK** e o backup será recuperado:



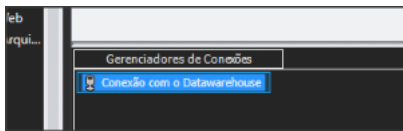
6) Confira se a base realmente foi recuperada:



7) Para e recuperar o projeto, baixe o seu zip [aqui \(https://s3.amazonaws.com/caelum-online-public/783-business-intelligence-sql-server-e-integration-services-parte2/01/DatawarehouseSucos.zip\)](https://s3.amazonaws.com/caelum-online-public/783-business-intelligence-sql-server-e-integration-services-parte2/01/DatawarehouseSucos.zip) e extraia-o. Entre no seu diretório e abra o arquivo **DatawarehouseSucos.sln**:



8) Caso a conexão do SQL Server da máquina atual não corresponda à conexão registrada no projeto, clique sobre **Conexão com o Datawarehouse**:



9) E configure a conexão atual da sua máquina:

