

Autismo: Treinamento para pais

Aula 2 – Atualidades em autismo: Até onde meu filho pode chegar?

O número de casos de autismo tem crescido bastante nas últimas décadas. Por esse motivo, este tem sido um transtorno muito comum atualmente.

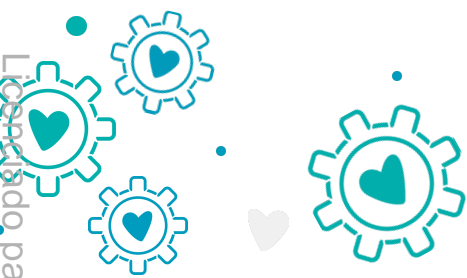
No ano de 2.000, nos Estados Unidos, o índice do nascimento de crianças autistas eram uma a cada cento e cinquenta nascimentos. Já em 2010, a cada sessenta e oito nascimentos, uma criança nascia com o espectro. Hoje, esse número aumentou mais: é uma a cada cinquenta e nove crianças.

Praticamente 90% dos casos de autismo estão relacionados à herdabilidade, ou seja, a questões genéticas. E são questões ambientais que influenciam a expressão de um determinado gene.

O Espectro tem uma variação muito grande de uma criança para outra, porém, as características são muito semelhantes. Essas particularidades parecidas vemos no DSM.

DSM é um manual diagnóstico e estatístico feito pela Associação Americana de Psiquiatria. É usado por psicólogos, médicos e terapeutas ocupacionais para determinar como será feito o diagnóstico de transtornos mentais.

A importância do diagnóstico é para ajudar os profissionais a entenderem que sinais que especificam o transtorno são esperados no paciente, e assim conseguir fazer um tratamento adequado.



Autismo: Treinamento para pais

Aula 1 – Introdução do Treinamento de Pais

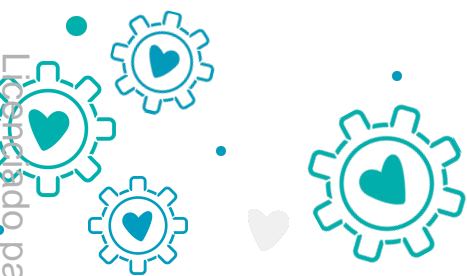
Autismo apresenta em comum os seguintes sintomas: déficit permanente na comunicação social e padrões de comportamentos, interesses ou atividades restritas.

Déficit permanente na comunicação social é a dificuldade que a criança tem na comunicação social e é dividido em:

- 1) reciprocidade sócio emocional, que é a dificuldade que em saber a intenção do outro;
- 2) comportamento não verbal, é um déficit em compreender o que a expressão do corpo do outro quer dizer.

Abrange também a dificuldade em manter relacionamentos interpessoais. Para pessoas que estão dentro do espectro é muito difícil conseguir se aproximar e ter a sutileza de compreender o jogo social, o sentimento dos outros e manter uma conversa por um período maior de comunicação social.

Os padrões de comportamento, interesses ou atividades restritas dos autistas estão divididos em estereotípias e aderências excessivas a rotinas. Possuem, também, rituais ou resistências a mudanças, interesses restritos e hiper ou hipo reatividade sensório.



Autismo: Treinamento para pais

Aula 1 – Introdução do Treinamento de Pais

Existem três níveis de autismo: leve, moderado e severo.

Em todos os níveis a criança precisa de apoio e apresenta os sintomas citados acima, entretanto de maneiras mais severas, leves ou moderadas.

A literatura científica aponta que as crianças que estão dentro do espectro precisam de, no mínimo, 10 horas semanais de terapia. Mas não é sempre que os pais conseguem aderir a um tratamento com tantas horas.

Por esse motivo, o treinamento dos pais é fundamental, pois eles podem potencializar as terapias e aumentar a intensidade do tratamento. Existem evidências científicas de que o treinamento parental, se for aplicado de forma adequada, felizmente traz muitos resultados positivos.