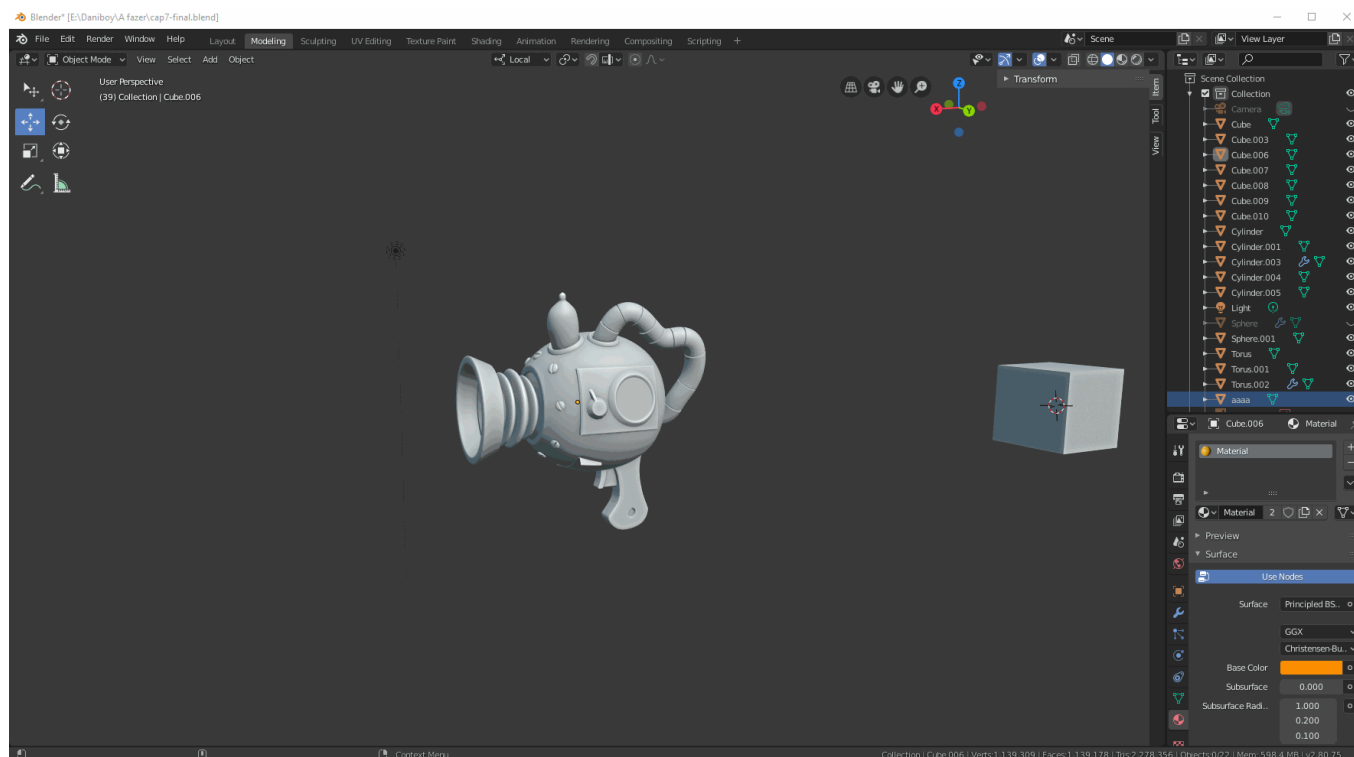


Ferramentas de seleção

Objetos Individuais

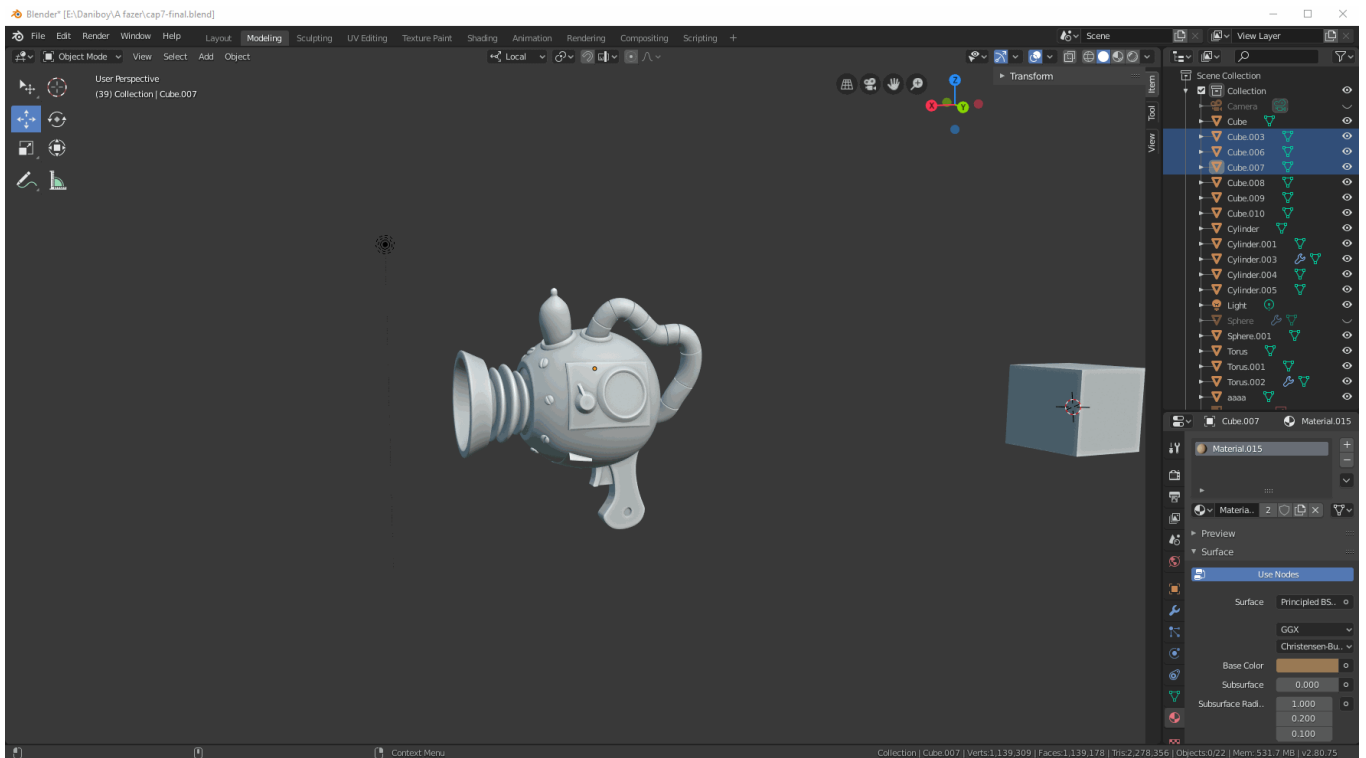
As ferramentas de seleção servem para que possamos selecionar um ou mais objeto da cena. Desta forma conseguimos movimentá-los ou escondê-los, entre outras funções.

Para que possamos selecionar um a um basta utilizamos o botão direito do mouse e selecionar tanto um objeto quanto câmera, luz ou qualquer elemento dentro do canvas. Também podemos selecionar objetos através do outliner, onde ficam localizados todos os elementos do projeto:

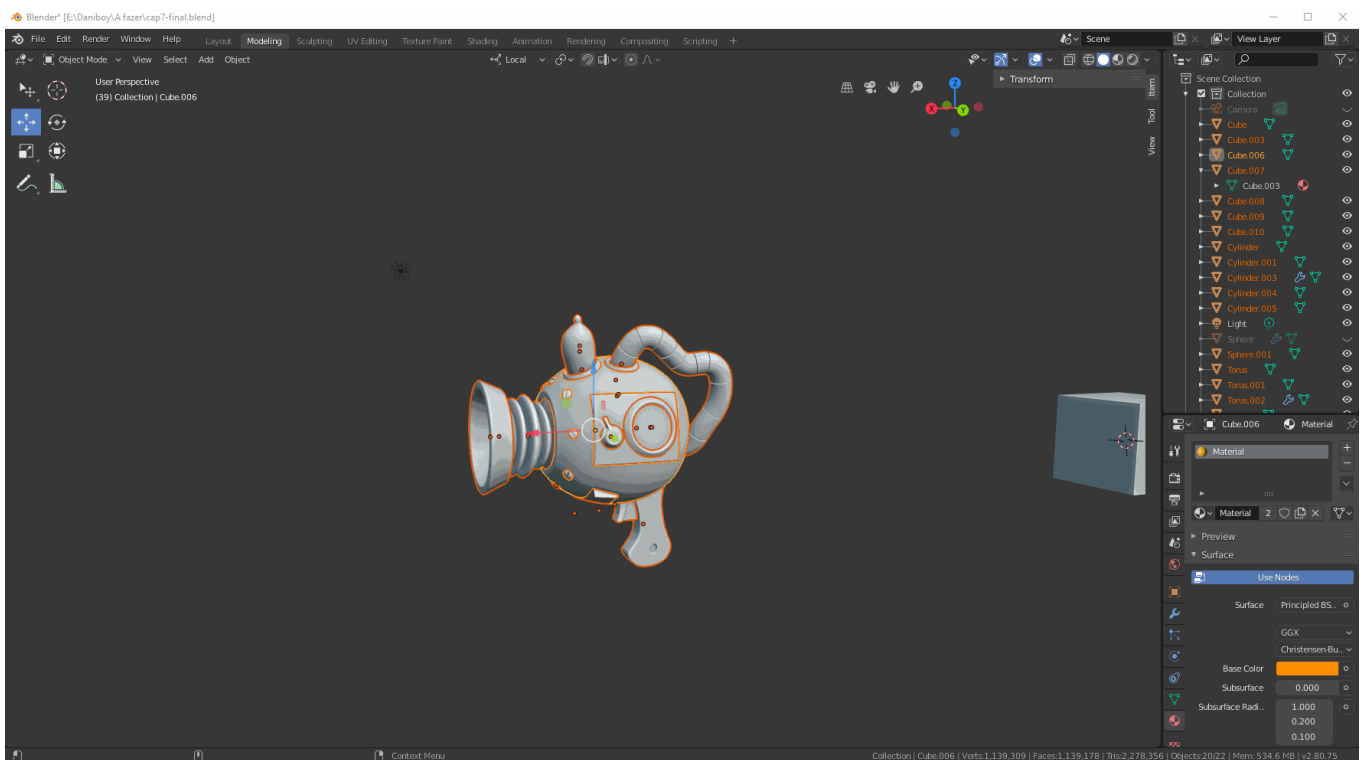


Objetos em conjunto

Para que possamos selecionar objetos em conjunto podemos arrastar o mouse dentro do canvas e selecionar todo o objeto ou usar o outliner com a tecla Shift e clicar nos objetos para selecioná-los:



Para a deseção, mantemos o Ctrl pressionado e arrastamos o cursor para deselectionar os objetos:



Também podemos apertar o W para ir alterando o modo de seleção de laço, retângulo, pintura, e assim por diante.

O Blender 2.8 facilita sua seleção, tornando-a mais intuitiva para novos e velhos usuários.