

Aula Bônus



Aula 3 - Códigos Visuais e Análises de Cases

Códigos Visuais na imagem



Sinais e símbolos organizados de uma forma onde cada elemento tem um **significado** e juntos eles emitem a **mensagem** que você deseja.
Monte a sua **equação de imagem**.

Elementos que comunicam infantilidade/inexperiência



franja



**estampas
delicadas**



**curto
cacheado**



**tecidos
fluidos**



**cores
suaves**



**acessórios
delicados**



**bico
redondo**

Elementos que comunicam credibilidade/profissionalismo



**cabelo
reto**



**acessórios
de impacto**



**estampas
clássicas**



alfaiataria



cores sóbrias



**bico
fino**



**tecidos
encorpados**

Como montar a sua equação?



+



+



=



+



+



=



Como montar a sua equação?



+



+



=



+



+



=

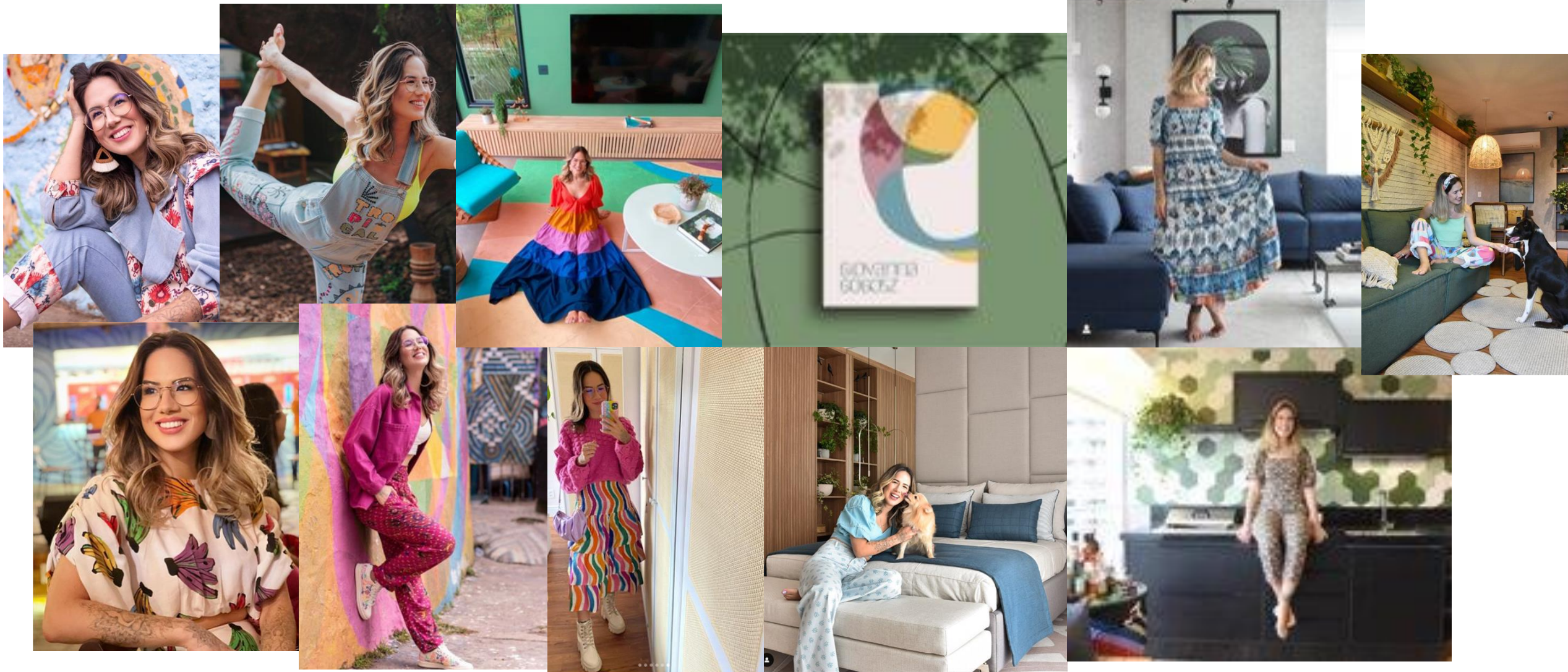


Case - Giovanna Gogosz



Case - Giovanna Gogosz

criatividade + energia + sabedoria



Case - Beatriz Alvarenga



Case - Beatriz Alvarenga

acessibilidade + competência + profissionalismo



Case - Camila Naiti



Case - Camila Naiti

elegância + criatividade + acolhimento



Case - Felipe Loposzinski



Case - Felipe Loposzinski

sofisticação + conforto + leveza





Obrigada,

Até a próxima!

@_marimanhaes