



**A arte do crochê**





## Jogo para banheiro

### Materiais utilizados:

- 1 novelo do fio Barroco na cor verde-mesclado.
- 1 rolo de barbante em cada uma das seguintes cores: azul-marinho, amarelo, salmão e roxo.
- Agulha para crochê 4 mm.

### Confeção:

Tapete do vaso -

Flor (3x na cor amarela, 4x na cor salmão, 4x na cor azul-marinho, 3x na cor roxa): Fazer 5 correntinhas, fechar em círculo com 1 p. bxmo. e seguir o gráfico 01.

Contorno da flor: Com o fio na cor verde mesclado, seguir o gráfico 02 diretamente da flor. Unir os motivos na última carr. do contorno com p. bxmo., como mostra o esquema de montagem.

Contorno do tapete: Com o fio na cor verde mesclado, seguir o gráfico 03 ao redor dos motivos unidos.

Relevo: Com o fio na cor verde mesclado e em p. segredo, seguir o gráfico 04 sobre as carr. de contorno.

Tapete do lavatório -

Flor (12x, 3 flores em cada cor): Fazer 5 correntinhas, fechar em círculo com 1 p. bxmo. e seguir o gráfico 01.

Contorno da flor: Com o fio na cor verde mesclado, seguir o gráfico 02 diretamente da flor. Unir os motivos na última carr. do contorno com p. bxmo., como mostra o esquema de montagem.

Contorno do tapete: Com o fio na cor verde mesclado, seguir o gráfico 03 ao redor dos motivos unidos.

Relevo: Com o fio na cor verde mesclado e em p. segredo, seguir o gráfico 04 sobre as carr. de contorno.

Tampa do vaso -

Flor (16x) - 3x na cor amarela, 5x na cor roxa, 4x na cor marinho,

4x na cor salmão: Fazer 5 correntinhas, fechar em círculo com 1 p. bxmo. e seguir o gráfico 01.

Contorno da flor: Com o fio na cor verde mesclado, seguir o gráfico 02 diretamente da flor. Unir os motivos na última carr. do contorno com p. bxmo., como mostra o esquema de montagem.

Contorno da tampa do vaso: Com fio na cor verde mesclado, seguir o gráfico 05 ao redor dos motivos unidos.

Relevo: Com fio na cor verde mesclado e em p. segredo, seguir o gráfico 04 sobre as carr. de contorno.

Encaixe da tampa: Retomar os pontos na parte superior da tampa do vaso e seguir o gráfico 06.



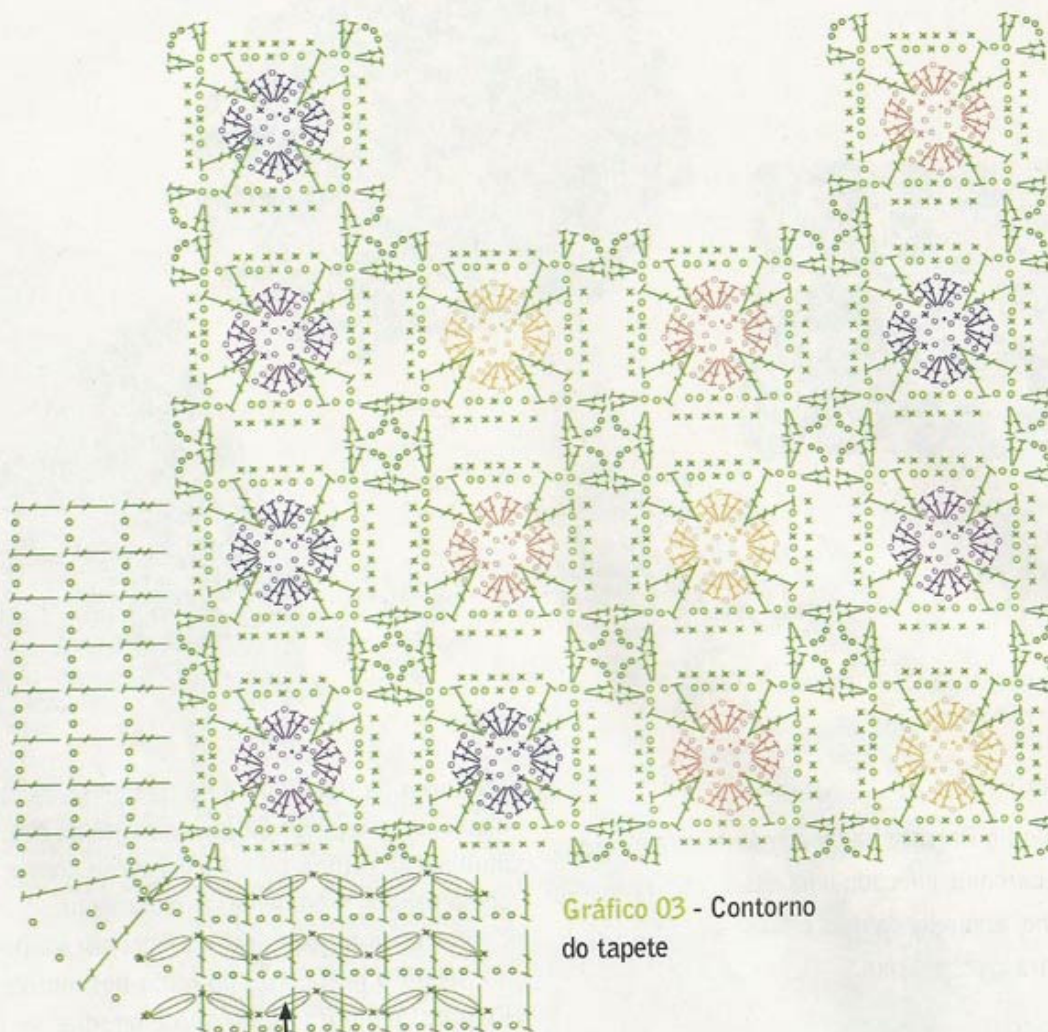


Gráfico 03 - Contorno  
do tapete

Gráfico 04 - Relevo



Gráfico 01

- Flor

Gráfico 02

- Contorno  
da flor

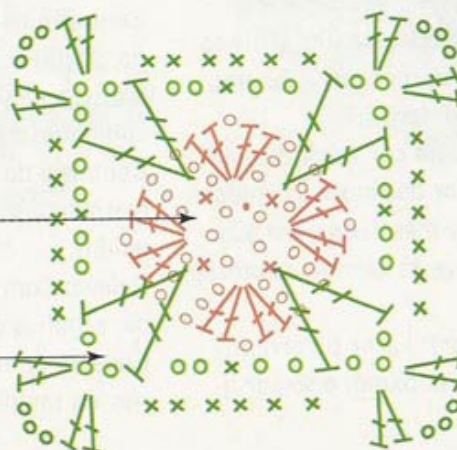




Gráfico 06

- Encaixe  
da tampa do  
vaso

Gráfico 05

- Contorno  
da tampa do  
vaso

Legenda:

- ┐ P. alto
- Correntinha
- P. bxmo.
- × P. baixo
- └ P. alto duplo

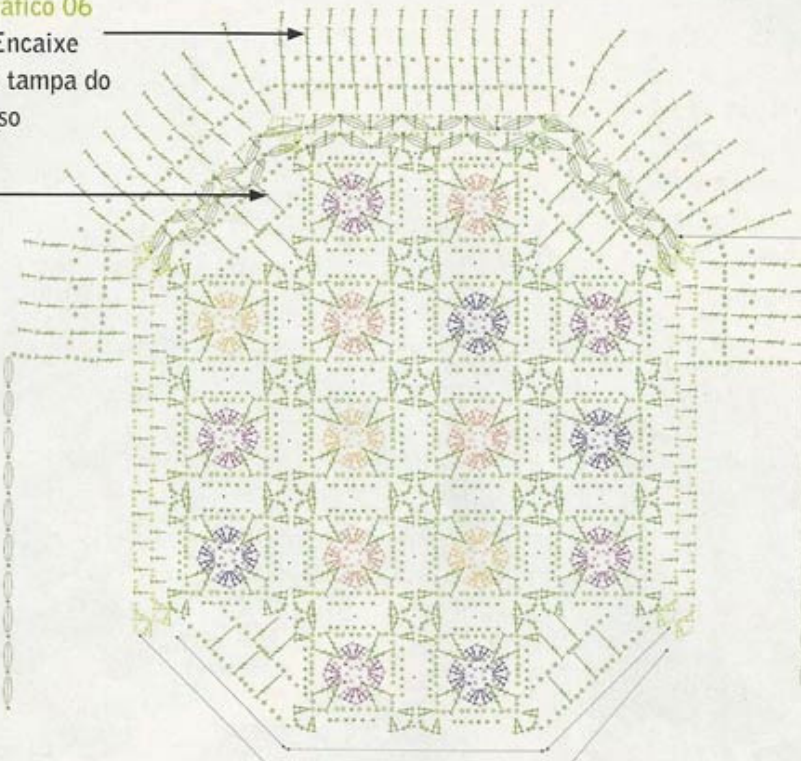


Gráfico 03 - Contorno  
do tapete