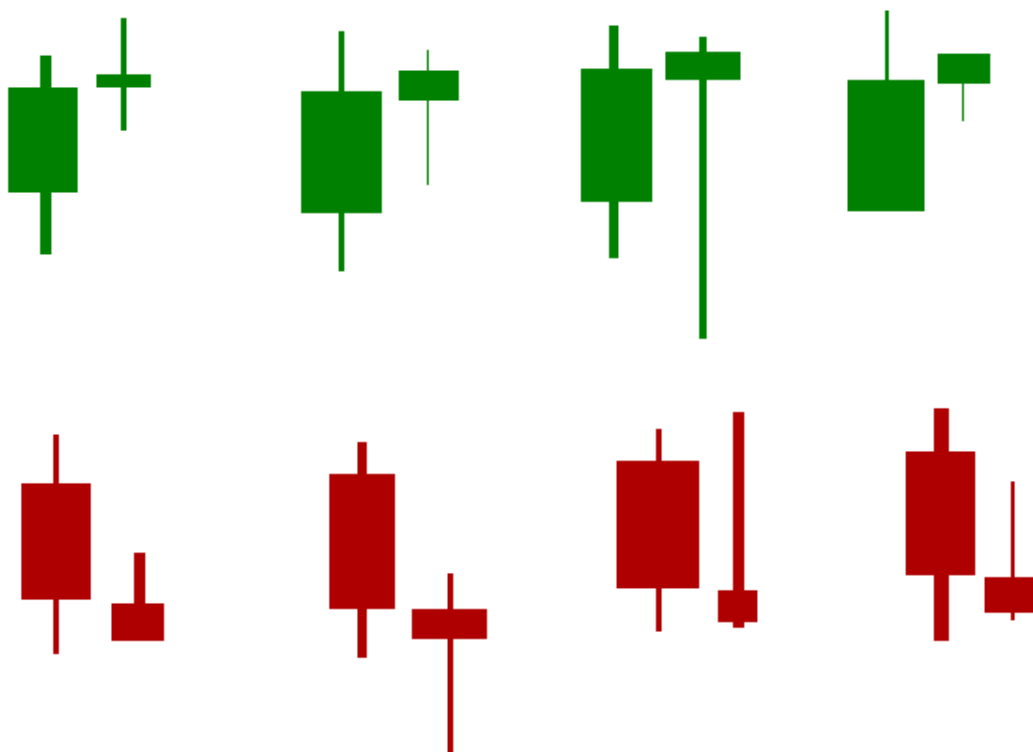


Exaustão

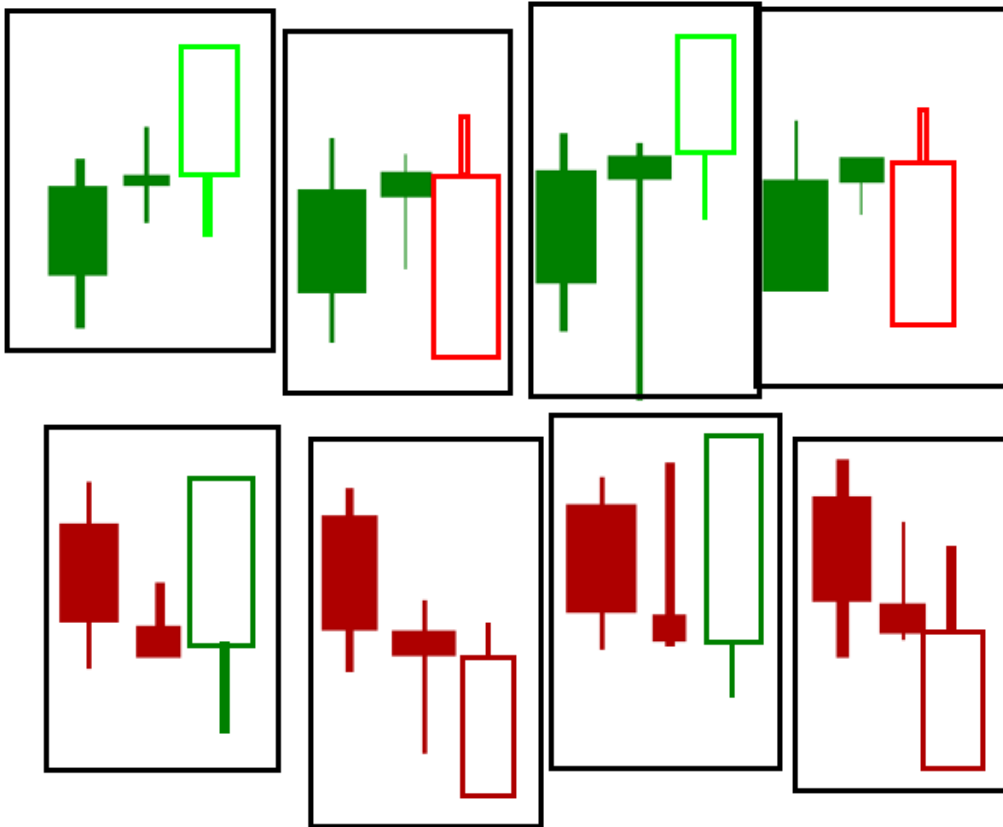
Para operar a leitura de exaustão vamos precisar de 3 passos primeiro aprender sobre **DUPLA POSIÇÃO**

A dupla posição , vai ser quando a vela não rompe a vela anterior da mesma cor



Ou seja se não rompeu com o corpo a vela anterior é uma dupla posição

Segundo passo eh esperar alguma vela romper ou pra cima ou pra baixo e tem q terminar expirada (ou seja careca no fechamento)



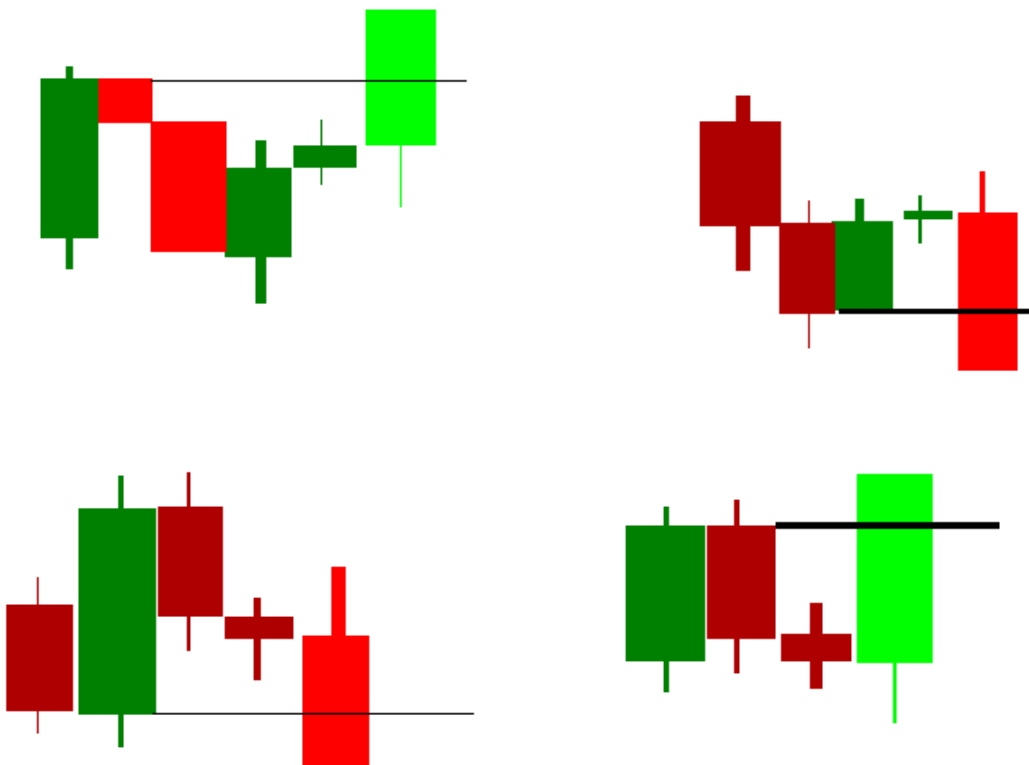
Como pode ver a vela independente se rompeu pra cima ou pra baixo , ela saiu da dupla posição e terminou expirada...**Observação:** é necessário q a vela expirado tenha pavio para o outro lado ... pq se não vai virar um preço fechado de liquidez ... então precisamos q a vela tenha pavio

Agora vamos para o passo final

Os 2 passos a cima já se caracteriza um pequeno cenário de exaustão ou seja tem leitura pra fazer uma reversão na próxima vela ...

Porém , para fechar o nosso terceiro passo , vamos precisar de q essa vela expirada faça o rompimento de lote ,, pode ser rompimento só do corpo ou somente de pavio ...

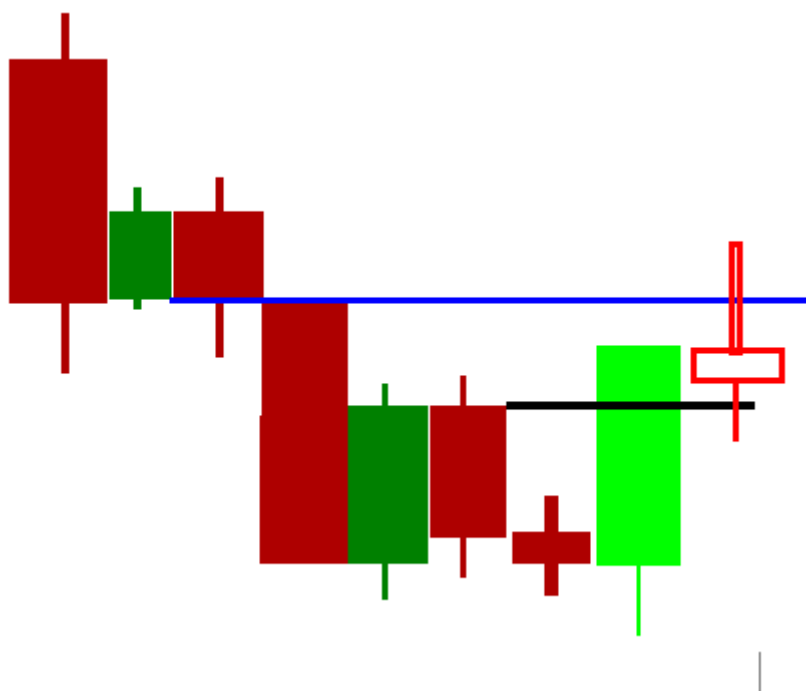
Assim



Como pode ver a imagem acima nós mostras os 3 passos da exaustão ...

A dupla posição , uma vela saindo da dupla posição ou pra cima ou pra baixo expirada , e por ultimo ao mesmo tempo ela faz rompimento de lote ...

O noss ponto de entrada é usar um domínio contrario pra pegar com margem de segurança



Vamos aos exemplos no gráfico

