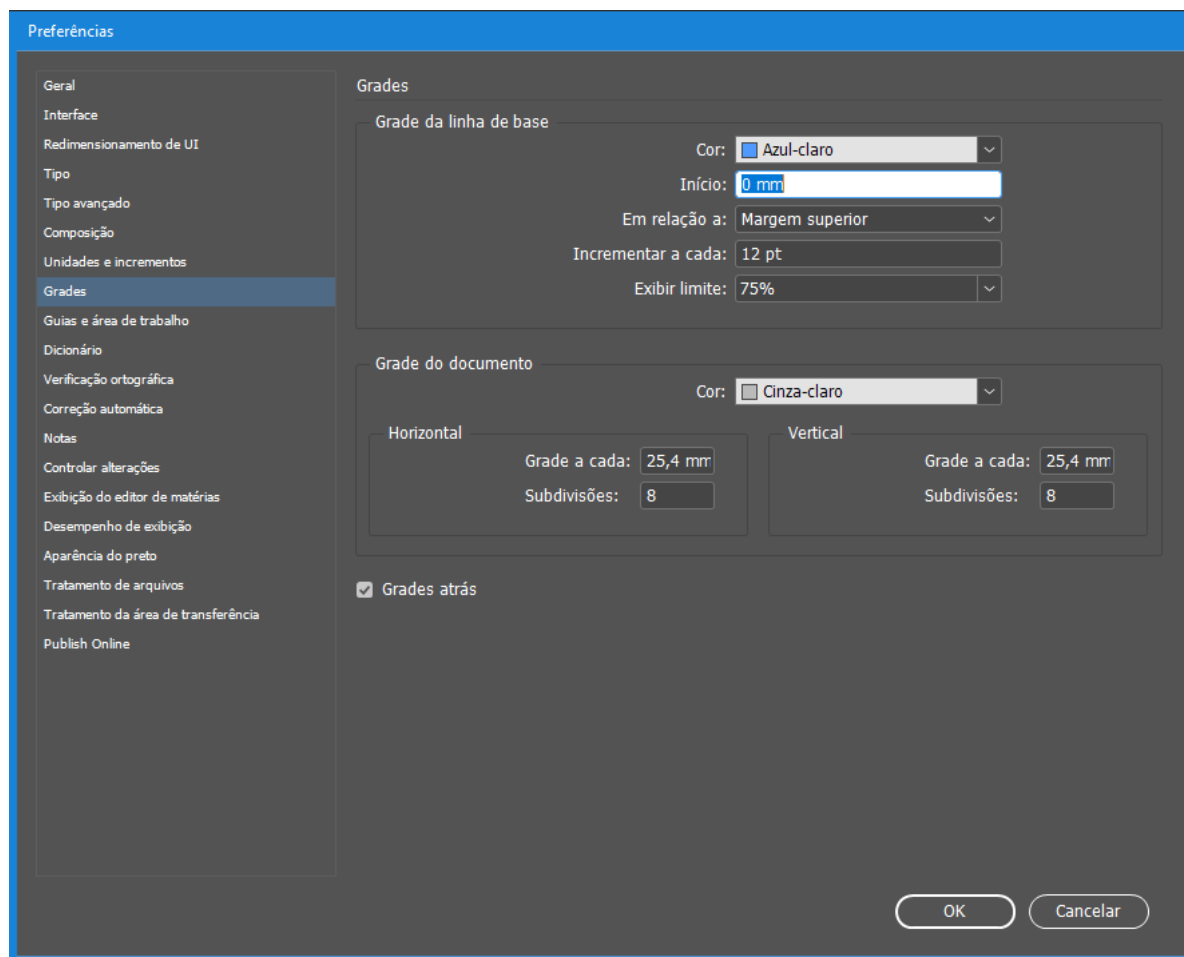


Grid de linha de base

Abra as preferências do documento e mexa nos grids. Configure o baseline grid (linha de base) para que você possa diagramar de forma mais organizada e proporcional o seu documento.



Normalmente contamos o grid a partir das margens e o espaçamento é relativo a alguma proporção do stylesheet, afinal o grid funciona justamente de forma a reforçar tal elemento.