



1

TÊNIS BEBÊ

TAMANHO 1 A 3 MESES

LISTA DE MATERIAIS

1 novelo Charminho cor 2862 - Lua Azul
1 novelo Charminho cor 7625 - Castanha
1 novelo Anne 65 cor 8001 - Branco
Aguilha para crochê 1.75mm

PONTOS USADOS

Correntinha (corr); ponto baixo (p.b.); ponto baixíssimo (p.bxmo); meio ponto alto (m.p.a.); ponto alto (p.a.); meio ponto alto relevo pegando atrás do ponto de base; 2 pontos altos tirados juntos.

EXECUÇÃO

Com o Charminho marrom faça 17 corr, 1 p.a. na 4ª corr a contar da agulha, 1 p.a. em cada das 13 corr seguintes, 8 p.a. na última corr; trabalhe no outro lado da corr de base 1 p.a. em cada corr, 7 p.a. na 14ª corr. Termine esta e as próximas carr com p.bxmo na 3ª corr inicial.

2ª carr: 3 corr, 1 p.a. na base das corr, 1 p.a. em cada dos próximos 13 p.a., 2 p.a. em cada dos 8 p.a. seguintes, 1 p.a. em cada dos próximos 13 p.a., 2 p.a. em cada dos 7 últimos p.a..

3ª carr: 2 corr, 1 m.p.a. em cada dos 15 p.a. seguintes, (2 m.p.a. no próximo p.a., 1 m.p.a. no p.a. seguinte) 7 vezes; 1 m.p.a. em cada dos próximos 15 p.a.; (2 m.p.a. no próximo p.a., 1 m.p.a. no p.a. seguinte) 7 vezes.

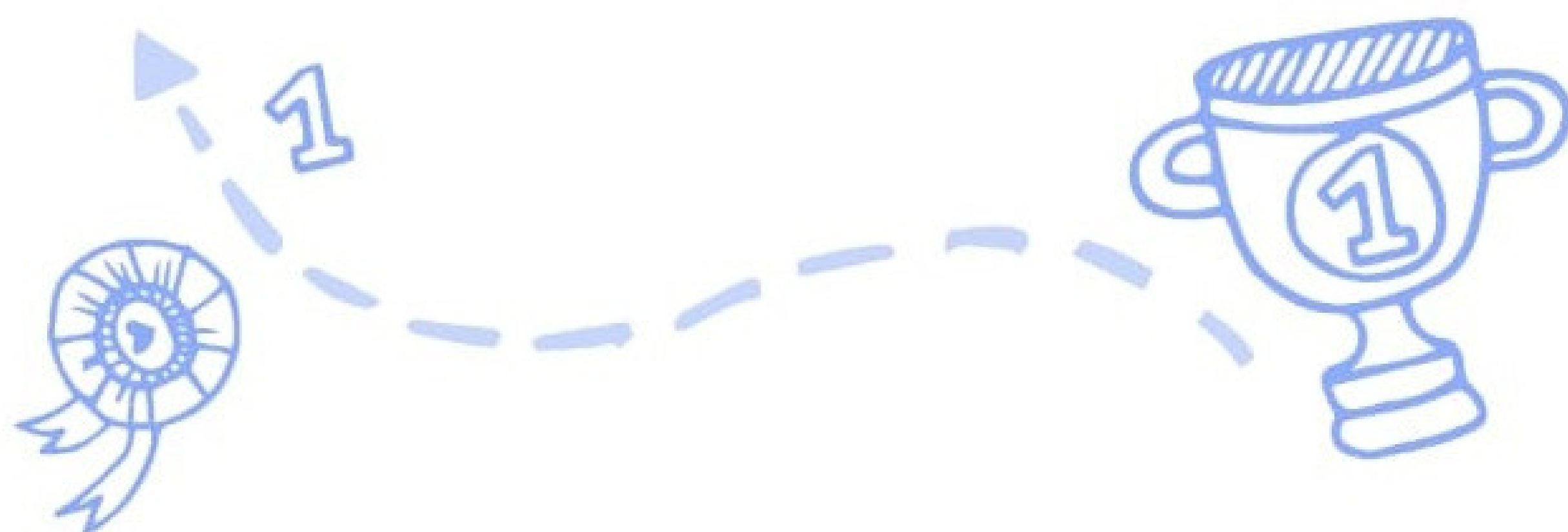
4ª carr: 2 corr, 1 m.p.a. relevo pegando atrás de cada m.p.a..

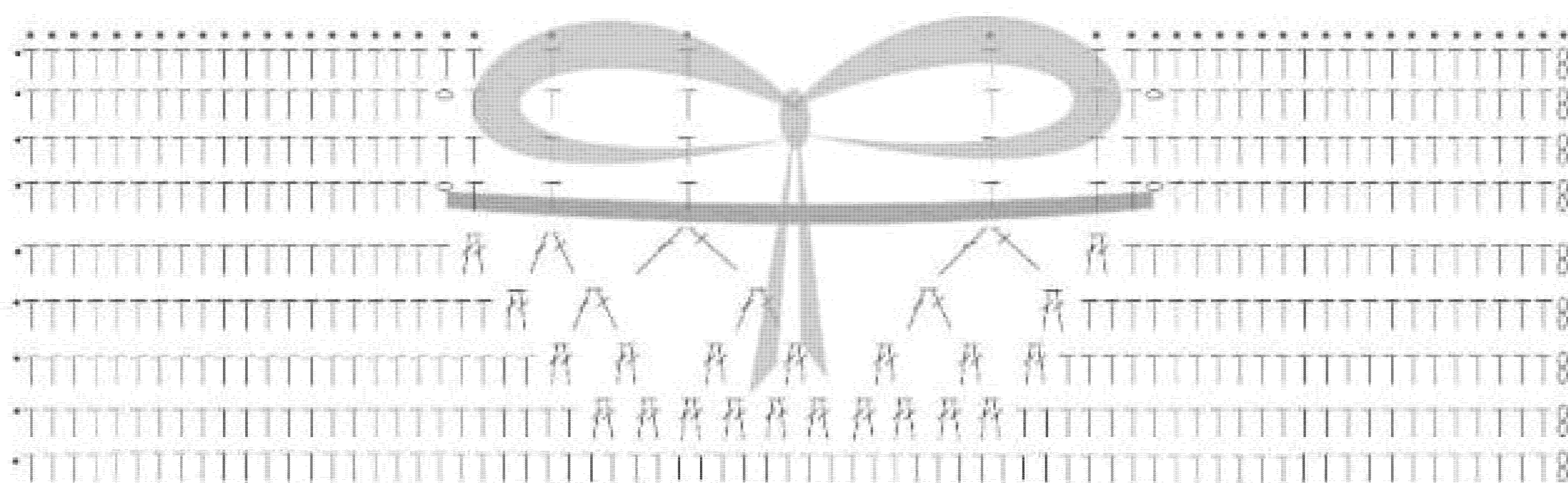
5ª carr: 2 corr, 1 m.p.a. em cada m.p.a. relevo.

6ª carr: 1 corr, 1 p.b. em cada m.p.a.. No final desta carr corte e arremate o fio.

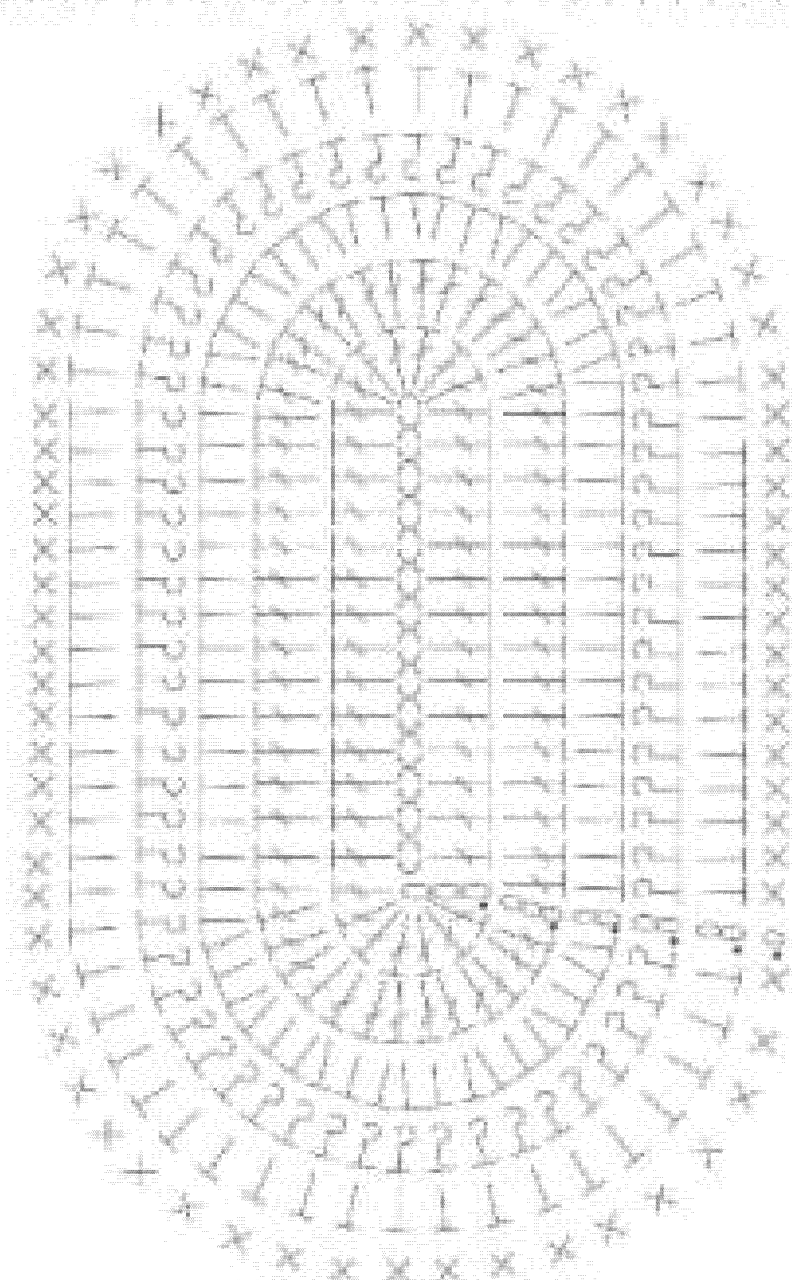
7ª carr: Dobre a sola ao meio no sentido da carr inicial e prenda ali o fio azul, para que a finalização das carr fique no calcanhar – suba com 2 corr e trabalhe 1 m.p.a. em cada p.b. entrando com a agulha no fio atrás de cada ponto, deixando a corr superior livre.

Continue acompanhando o gráfico nas diminuições frontais, faça um cordão com 43 cm e passe no no sapatinho.





..... 43 cm
 Cordão



Legenda

- correntinha
- ponto baixíssimo
- x ponto baixo
- T meio ponto alto
- ↑ ponto alto
- ┘ meio ponto alto relevo pegando atrás do ponto de base
- ┐ 2 pontos altos tirados juntos