

Para saber mais: A estrutura da costela

Temos, no corpo humano, doze pares de costelas: são ossos alongados, em forma de semi-arcs, ligando as vértebras torácicas ao esterno.

As costelas são classificadas em:

- Sete pares de verdadeiras: articulam-se diretamente ao esterno;
- Três pares de falsas: articulam-se indiretamente (cartilagens);
- Dois pares de falsas flutuantes: são livres;

1ª costela

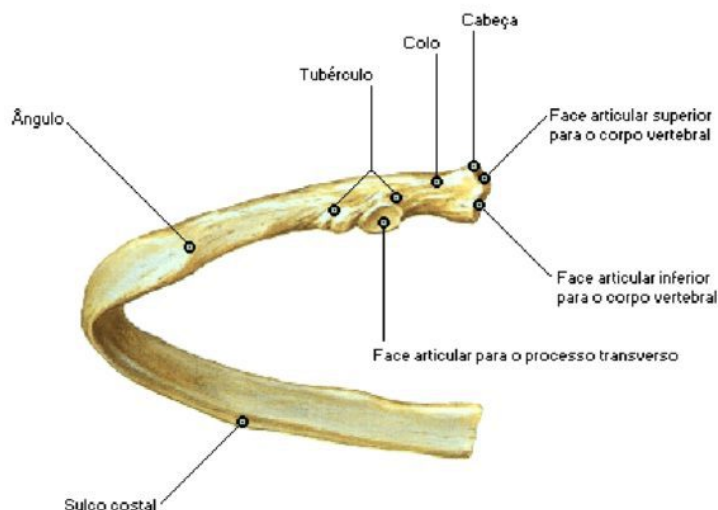
- Face superior;
- Sulco ventral: passagem da veia subclávia;
- Tubérculo escaleno: inserção do músculo escaleno anterior;
- Sulco dorsal: passagem da artéria subclávia; Tubérculo do músculo escaleno médio;

2ª a 12ª costelas

- Extremidade posterior;
- Cabeça da costela: parte da costela que articula-se com a coluna vertebral (vértebras torácicas);
- Fóvea da cabeça da costela;
- Colo da costela: porção achatada que se estende lateralmente à cabeça
- Tubérculo da costela: eminência na face posterior da junção do colo com o corpo
- Fóvea do tubérculo da costela;
- Ângulo costal;
- Corpo (Diáfise);
- Face interna;
- Face externa;
- Borda superior;
- Borda inferior;
- Sulco costal: duas veias; uma artéria; um nervo intercostal;

Costela Média

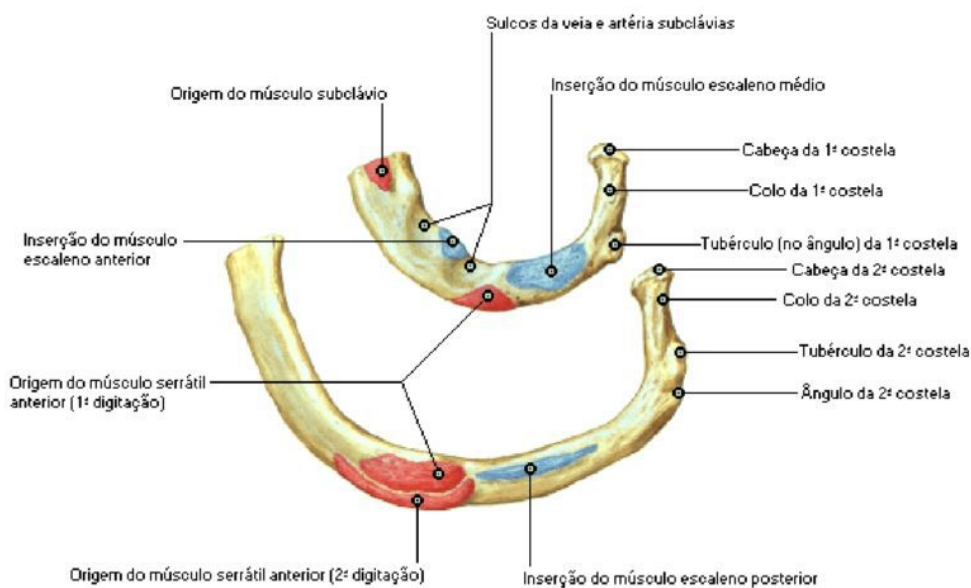
Vista Posterior



F. N. Alves
©Novartis

1ª e 2ª Costelas Esquerdas

Vistas Superiores



F. N. Alves
©Novartis

